



KOBE BUSSAN CO., LTD.



平成 26 年 9 月 24 日

各 位

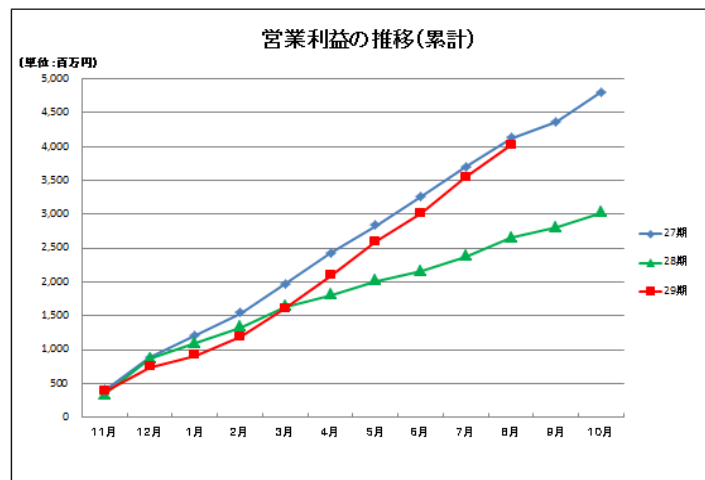
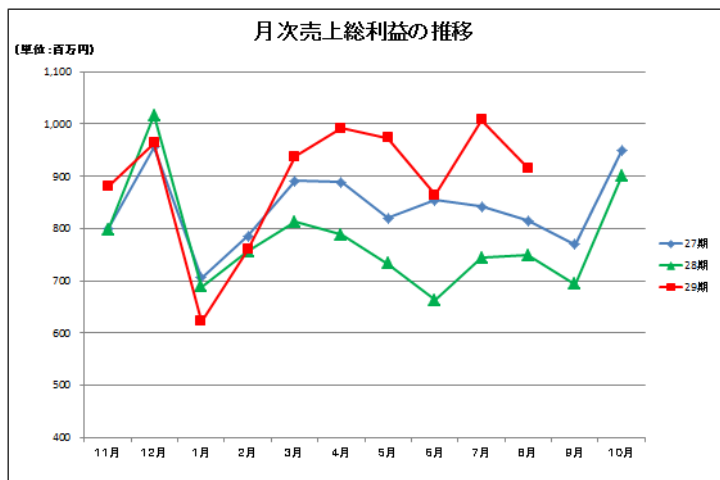
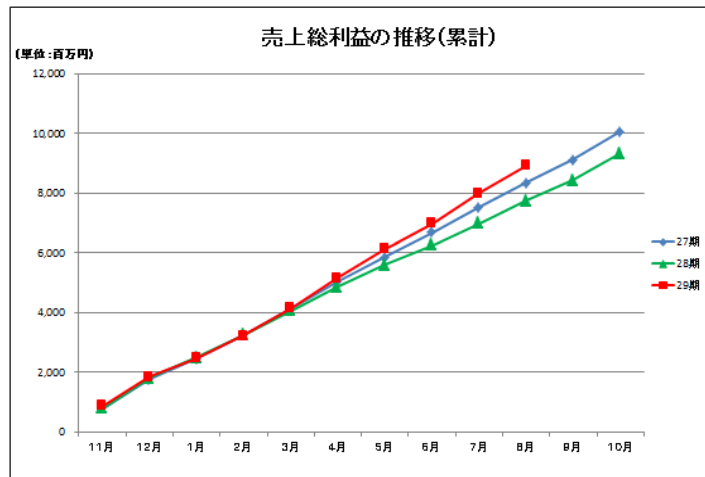
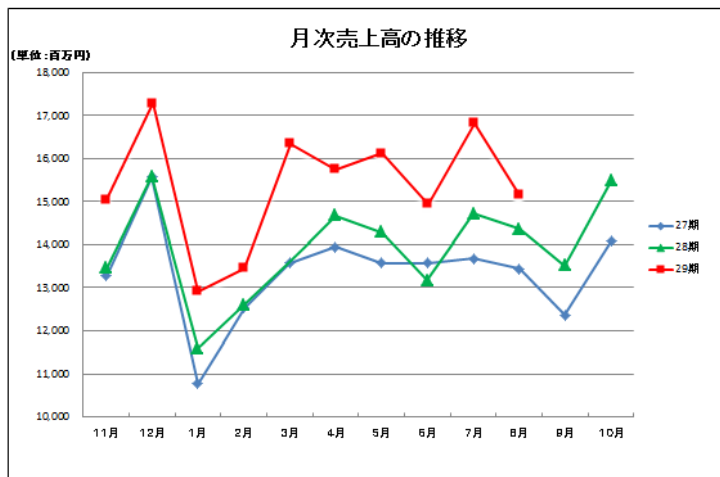
会 社 名 株 式 会 社 神 戸 物 産
 (コード番号：3038 東証第1部)
 代 表 者 名 代 表 取 締 役 社 長 沼 田 博 和
 問 合 せ 先 取 締 役 兼
 経 営 企 画 部 門 部 門 長 矢 合 康 浩
 TEL 079-496-6610

月次 IR ニュース

当社の平成 26 年 8 月の個別ベースの売上高、営業利益についてお知らせいたします。なお、開示する実績につきましては速報値であり、監査法人による監査を受けておりませんので、四半期・本決算の数値と異なる場合は、更新時に適宜修正いたします。

記

1. 業績 (速報値)



2. 業務スーパー月次出店数

| | | 11月 | 12月 | 1月 | 2月 | 3月 | 4月 |
|---------|-----|-----|-----|-----|-----|-----|-----|
| 直轄エリア | 出店数 | 4 | 5 | 2 | - | - | 7 |
| | 退店数 | - | - | 1 | 2 | 3 | 1 |
| | 店舗数 | 372 | 377 | 378 | 376 | 373 | 379 |
| 地方エリア | 出店数 | 2 | 1 | 1 | - | - | 1 |
| | 退店数 | 2 | 1 | - | - | - | 2 |
| | 店舗数 | 288 | 288 | 289 | 289 | 289 | 288 |
| FC店舗数合計 | | 660 | 665 | 667 | 665 | 662 | 667 |
| 直営店舗数合計 | | 2 | 2 | 2 | 2 | 2 | 2 |
| 総店舗数 | | 662 | 667 | 669 | 667 | 664 | 669 |
| | | 5月 | 6月 | 7月 | 8月 | 9月 | 10月 |
| 直轄エリア | 出店数 | 2 | 1 | 3 | 2 | | |
| | 退店数 | - | - | - | 1 | | |
| | 店舗数 | 381 | 382 | 385 | 386 | | |
| 地方エリア | 出店数 | - | 4 | 1 | - | | |
| | 退店数 | - | 1 | - | - | | |
| | 店舗数 | 288 | 291 | 292 | 292 | | |
| FC店舗数合計 | | 669 | 673 | 677 | 678 | | |
| 直営店舗数合計 | | 2 | 2 | 2 | 2 | | |
| 総店舗数 | | 671 | 675 | 679 | 680 | | |

3. 当社から「業務スーパー」店舗への出荷実績（前年対比）

（単位：％）

| | | 11月 | 12月 | 1月 | 2月 | 3月 | 4月 |
|-------|-----|-------|-------|-------|-------|-------|-------|
| 直轄エリア | 既存店 | 102.7 | 102.6 | 103.8 | 100.5 | 114.4 | 102.2 |
| | 全店 | 108.4 | 108.2 | 109.6 | 106.0 | 119.5 | 106.8 |
| 地方エリア | 既存店 | 104.1 | 103.0 | 105.6 | 99.5 | 115.5 | 102.5 |
| | 全店 | 107.4 | 105.6 | 108.6 | 102.1 | 117.5 | 104.8 |
| 合計 | 既存店 | 103.1 | 102.7 | 104.2 | 100.3 | 114.7 | 102.3 |
| | 全店 | 108.1 | 107.5 | 109.3 | 105.0 | 118.9 | 106.3 |
| | | 5月 | 6月 | 7月 | 8月 | 9月 | 10月 |
| 直轄エリア | 既存店 | 107.1 | 106.6 | 107.2 | 104.3 | | |
| | 全店 | 111.7 | 111.0 | 111.7 | 107.9 | | |
| 地方エリア | 既存店 | 108.2 | 111.0 | 112.8 | 107.3 | | |
| | 全店 | 110.6 | 113.3 | 114.0 | 108.5 | | |
| 合計 | 既存店 | 107.4 | 107.7 | 108.6 | 105.1 | | |
| | 全店 | 111.4 | 111.6 | 112.3 | 108.1 | | |

※商品の出荷実績のため、ロイヤルティ・什器売上高等が含まれておりません。

4. 売上高前年同月比の推移（(株)神戸物産売上高）

（単位：％）

| 11月 | 12月 | 1月 | 2月 | 3月 | 4月 |
|-------|-------|-------|-------|-------|-------|
| 111.8 | 110.9 | 111.4 | 106.7 | 120.1 | 107.3 |
| 5月 | 6月 | 7月 | 8月 | 9月 | 10月 |
| 112.8 | 113.4 | 114.3 | 105.5 | | |

5. 概況

平成 26 年 8 月度における月次業績ですが、当月の個別売上高は前年同月比 **105.5%** の **151 億 50 百万円**、営業利益は同 **176.1%** となりました。また、既存店売上高が同 **105.1%**、全店売上高は同 **108.1%** で推移致しました。

「業務スーパー」 の店舗数ですが、出店が直轄エリアで **2 店舗** あり、総店舗数は全国で **680 店舗** になりました。

なお、8 月 29 日～10 月末日まで業務スーパーで「お客様大感謝セール」を開催しております。国内グループ工場のオリジナル商品や世界各国からの直輸入商品など安全・安心な商品をご提供させていただいております。

当社は、引き続き **「6 次産業『真』の製販一体」** というグループとしての目標を達成するため、国内外の農畜水産事業の強化、**「安全・安心」** を徹底するための商品管理、消費者ニーズを捉えたオリジナル商品の製造に注力し、ムダ、ロス、非効率を徹底的に排除したローコストオペレーションの実践により、高品質で魅力のある商品をベストプライスでご提供してまいります。

以上