

2015年3月期 第2四半期決算説明資料  
FINANCIAL INFORMATION  
FOR THE SIX-MONTH PERIOD ENDED SEPTEMBER 30, 2014



アクシアル リテイリング株式会社

コード番号 8255 東証第一部

# 目次

## CONTENTS

### ■2015年3月期 第2四半期決算概要

Summary of Selected Financial Data for the Six-Month Period Ended September 30, 2014

#### I. 連結決算

##### Consolidated Financial Results

1. 業績概況		
Business Results	-----	1
2. 主要財務指標		
Major Financial Indicators	-----	1
3. グループ別損益計算書		
Income Statements	-----	2
4. 販売費及び一般管理費の内訳		
Selling, General and Administrative Expenses	-----	3
5. 従業員の状況		
Employees	-----	3
6. キャッシュフローの状況		
Cash Flow	-----	4
7. 借入金及び金融収支の状況		
Debts Outstanding and Interest Income and Expenses	-----	5

#### II. スーパーマーケット事業

##### Supermarket Business

1. スーパーマーケットの業績推移		
Supermarket Sales Performance	-----	6
2. 売上高の状況		
In-Store Sales Volumes	-----	7
3. 都道府県別店舗の状況		
Number of Stores by prefecture	-----	11

# 2015年3月期 第2四半期決算概要

## SUMMARY OF SELECTED FINANCIAL DATA

For the Six-Month Period Ended September 30, 2014

### I. 連結決算 Consolidated Financial Results

#### 1. 業績概況 Business Results

(単位: 百万円 Millions of yen, except where indicated) Full-year estimates

	2012/9	前年 同期比 YoY (%)	2013/9	前年 同期比 YoY (%)	2014/9	前年 同期比 YoY (%)	2015/3 予測 (Est.)	前年 同期比 YoY (%)
売上高 Total revenues	64,633	102.0	67,496	104.4	104,907	155.4	210,000	121.8
営業利益 Operating income	2,175	104.7	2,110	97.0	3,080	146.0	5,800	105.1
経常利益 Recurring income	2,267	110.7	2,154	95.0	3,103	144.1	5,800	100.6
四半期純利益 Net income	1,290	117.9	1,254	97.2	1,868	149.0	3,000	106.0
総資産 Total assets	55,112	102.2	58,035	105.3	87,736	151.2	—	—
純資産 Shareholders' equity	25,590	106.1	27,269	106.6	40,108	147.1	—	—
一株当たり当期純利益(円 銭 Yen) Net income per share	73.63	118.3	71.80	97.5	80.06	111.5	—	—
一株当たり純資産(円 銭 Yen) Shareholders' equity per share	1,459.83	106.5	1,560.97	106.9	1,718.17	110.1	—	—

2013年10月1日をもって、当社を株式交換完全親会社、株式会社フレッセイホールディングスを株式交換完全子会社とする株式交換を行いました。

On October 1, 2013, FRESSAY Holdings Co., Ltd. became a wholly owned subsidiary of Harashin Narus Holdings Co., Ltd. through an exchange of shares.

#### 2. 主要財務指標 Major Financial Indicators

	2012/9	増減 Change	2013/9	増減 Change	2014/9	増減 Change
総資産利益率 (%) Return on total assets	4.7	0.6	4.4	-0.3	4.2	-0.2
純資産利益率 (%) Return on shareholders' equity	10.3	1.2	9.4	-0.9	9.5	0.1
流動比率 (%) Current ratio	77.8	3.9	68.8	-9.0	74.6	5.8
固定比率 (%) Ratio of fixed assets to shareholders' equity	167.7	-1.7	165.2	-2.4	168.0	2.8
自己資本比率 (%) Shareholders' equity ratio	46.4	1.7	47.0	0.6	45.7	-1.3
総資産回転率 (回) Total asset turnover ratio (Times)	2.3	0.0	2.4	0.0	2.4	0.0
純資産回転率 (回) Shareholders' equity turnover ratio (Times)	5.2	0.0	5.0	-0.2	5.3	0.3
インタレスト・カバレッジ* (倍) Interest coverage (Times)	42.0	13.5	49.0	7.0	39.4	-9.5

\* インタレスト・カバレッジ (営業利益+受取利息+受取配当金) ÷ (支払利息+社債利息)

Interest coverage (Operating income + Interest received + Dividends received) ÷ (Interest paid + Bond interest paid)

### 3.グループ別損益計算書 Income Statements

(単位:百万円 Millions of yen)

	原信ナルス HARASHIN NARUS				フレッセイ FRESSAY
	2013/9	2014/9	増減 Change	前年同期比 YoY(%)	2014/9
売上高 Sales	67,516	70,683	3,166	104.7	34,453
売上原価 Cost of goods sold	49,957	51,726	1,769	103.5	25,172
営業総利益 Gross Profit	17,559	18,956	1,397	108.0	9,281
販売費及び一般管理費 Selling, general and administrative expenses	15,429	16,383	954	106.2	8,740
営業利益 Operating Income	2,129	2,572	442	120.8	541
営業外収入 Non-operating income	100	94	-5	94.3	27
営業外費用 Non-operating expenses	81	76	-5	93.4	41
経常利益 Ordinary Profit	2,148	2,590	442	120.6	526
特別利益 Extraordinary profits	1	-	-1	-	0
特別損失 Extraordinary loss	30	9	-21	31.2	5
税引前当期純利益 Pre-tax Profit	2,118	2,581	462	121.8	521
法人税、住民税及び事業税 Corporation tax, residential tax and business tax	843	971	127	115.1	215
四半期純利益 Net Income	1,274	1,610	335	126.3	306

#### 4.販売費及び一般管理費の内訳 Selling, General and Administrative Expenses

(単位:百万円 Millions of yen)

	2012/9			2013/9			2014/9		
	金額 Expenses	前年 同期比 YoY (%)	営業 収益比 % of total revenues	金額 Expenses	前年 同期比 YoY (%)	営業 収益比 % of total revenues	金額 Expenses	前年 同期比 YoY (%)	営業 収益比 % of total revenues
販促費 Sales promotion expenses	397	98.9	0.6	467	117.7	0.7	1,006	215.1	1.0
人件費 Personnel expenses	8,708	101.6	13.5	9,001	103.4	13.3	14,225	158.0	13.6
販売費 Selling expenses	1,276	96.1	2.0	1,459	114.4	2.2	1,613	110.6	1.5
店舗費 Store-related expenses	3,696	97.4	5.7	3,918	106.0	5.8	7,063	180.2	6.7
その他管理費 Other administrative expenses	604	98.2	0.9	578	95.7	0.9	1,219	210.9	1.2
合計 Total	14,683	99.8	22.7	15,425	105.1	22.9	25,128	162.9	24.0

#### 5.従業員の状況 Employees

	2012/9	増減 Change	2013/9	増減 Change	2014/9	増減 Change
正社員 (人) A Regular staff	1,534	48	1,587	53	2,388	801
パートナー社員 (人) B Part-time staff	3,870	163	3,932	62	6,056	2,124
パートナー比率 (%) B/(A+B) Ratio of part-time to total staff	71.6	0.2	71.2	-0.4	71.7	0.5
労働分配率 (%) Personnel expenses/Gross profit	51.7	0.6	51.3	-0.3	50.4	-0.9

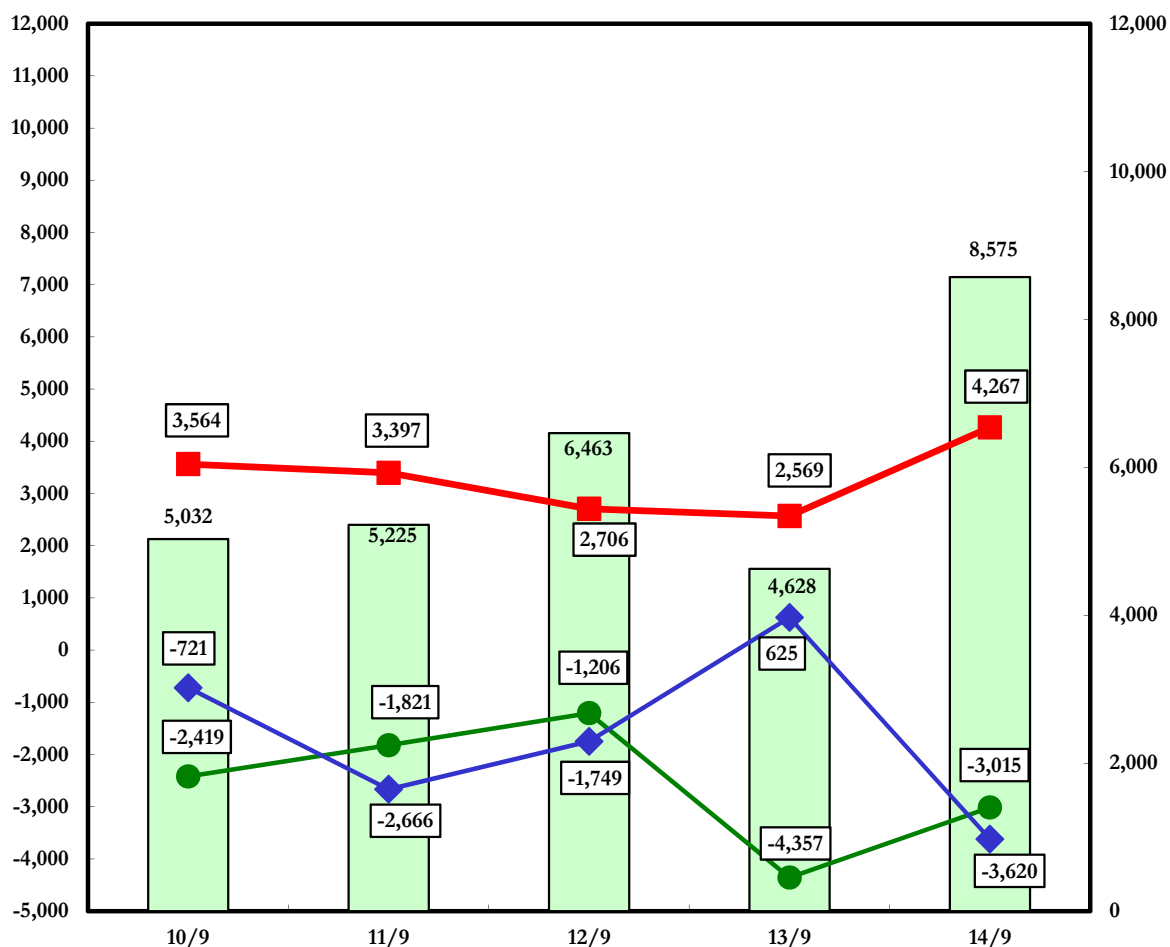
パートナー社員は月200時間換算による期中平均人員

$$\text{Number of part-time staff} = \frac{\text{Total monthly working hours of part-time staff}}{200 \text{ (hours)} \times 12 \text{ (months)}}$$

6. キャッシュフローの状況 Cash Flow

(単位：百万円 Millions of yen)

(単位：百万円 Millions of yen)



現金及び現金同等物の期末残高  
Cash and Cash Equivalents at the End of Year

営業活動によるキャッシュフロー  
Net Cash Provided by Operating Activities

投資活動によるキャッシュフロー  
Net Cash Used in Investing Activities

財務活動によるキャッシュフロー  
Net Cash Provided by (Used in) Financing Activities

	10/9	11/9	12/9	13/9	14/9
営業活動によるキャッシュフロー Net Cash Provided Operating Activities	3,564	3,397	2,706	2,569	4,267
投資活動によるキャッシュフロー Net Cash Used in Investing Activities	-2,419	-1,821	-1,206	-4,357	-3,015
財務活動によるキャッシュフロー Net Cash Provided by (Used in) Financing Activities	-721	-2,666	-1,749	625	-3,620
現金及び現金同等物の期 末残高 Cash and Cash Equivalents at the End of Year	5,032	5,225	6,463	4,628	8,575

## 7.借入金・金融収支の状況

## Debt Outstanding and Interest Income and Expenses

## (1)借入金の状況 Debt Outstanding

(単位：百万円 Millions of yen)

	2012/9	増減 Change	2013/9	増減 Change	2014/9	増減 Change
短期借入金 Short-term debt	800	800	500	-300	0	-500
長期借入金 Long-term debt	4,716	-2,013	5,865	1,149	9,633	3,768
リース債務 Lease obligation included	2,931	76	3,357	426	4,653	1,296
計 Subtotal	8,447	-1,137	9,722	1,275	14,286	4,564
社債 Bonds outstanding						
無担保社債 Domestic issue of unsecured bonds	1,000	0	1,000	0	0	-1,000
計 Subtotal	1,000	0	1,000	0	0	-1,000
合計 Total	9,447	-1,137	10,722	1,275	14,286	3,564

## (2)金融収支の状況 Interest Income and Expenses

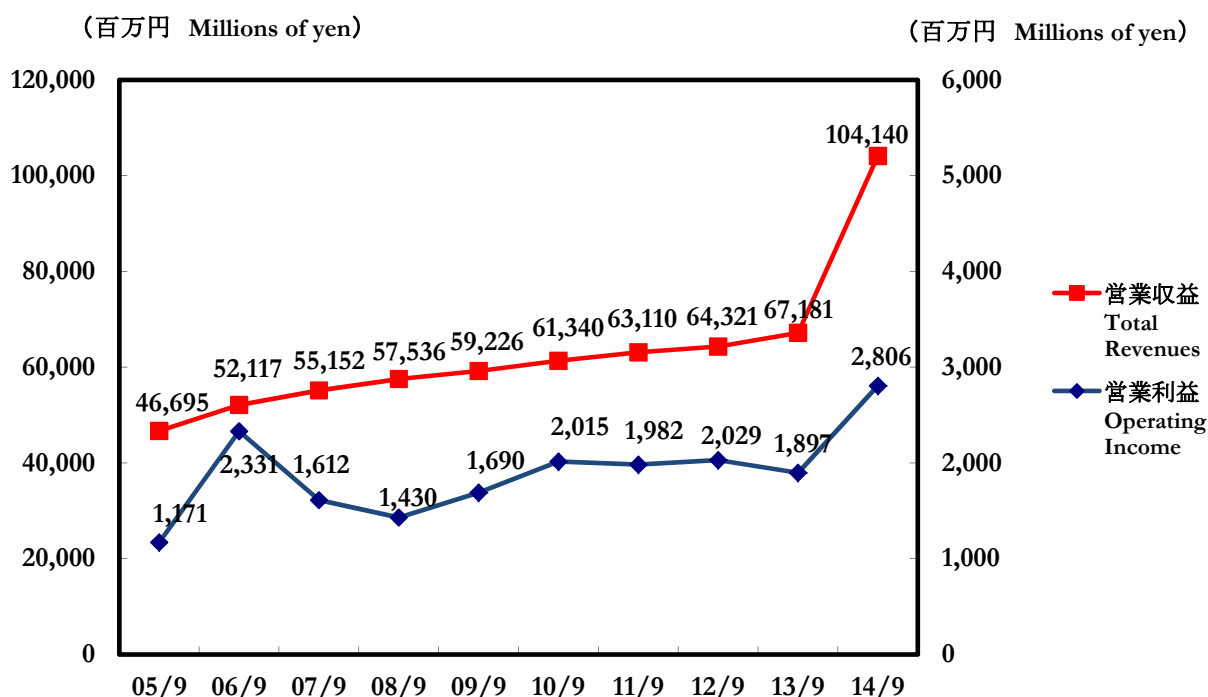
(単位：百万円 Millions of yen)

	2012/9	前年同期比 YoY (%)	2013/9	前年同期比 YoY (%)	2014/9	前年同期比 YoY (%)
受取利息 Interest income	33	125.0	31	93.9	40	129.0
受取配当金 Dividend income	16	94.7	18	112.5	22	122.2
合計 Total	49	113.1	49	100.0	62	126.5
借入金利息 Interest expenses	49	68.9	42	84.7	77	185.5
社債利息 Bond interest paid	3	95.9	2	66.7	2	100.0
合計 Total	52	70.0	44	83.7	79	181.6
金融収支 Net interest expenses	-3		6		-17	
改善額 Change	28		9		-23	

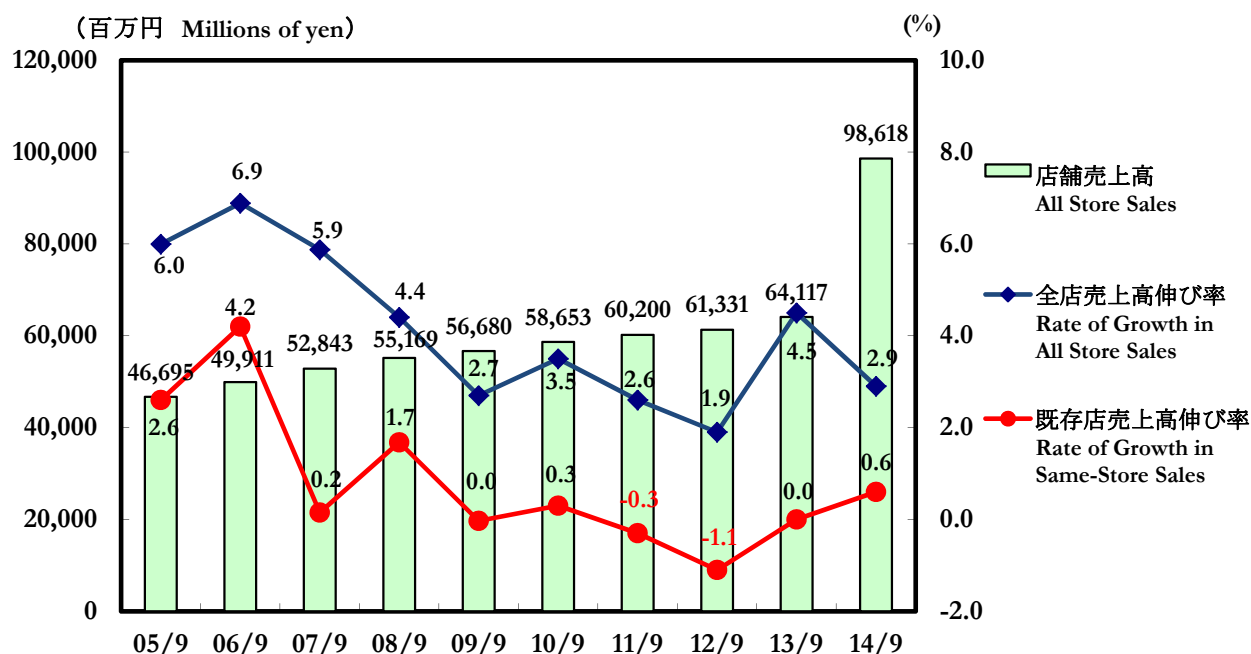
## Ⅱ.スーパーマーケット事業 Supermarket Business

### 1.業績推移 Supermarket Sales Performance

#### (1)営業収益、営業利益の推移 Total Revenues and Operating Income Performance



#### (2)店舗売上高伸び率の推移 Rate of Growth in Store Sales



営業数値の伸び率は株式会社フレッセイの前年同期の数値に遡り調整しております。

The rate of growth in store sales has been retrospectively adjusted based on the operating results of FRESSAY Co., LTD. in the corresponding period of the previous fiscal year.



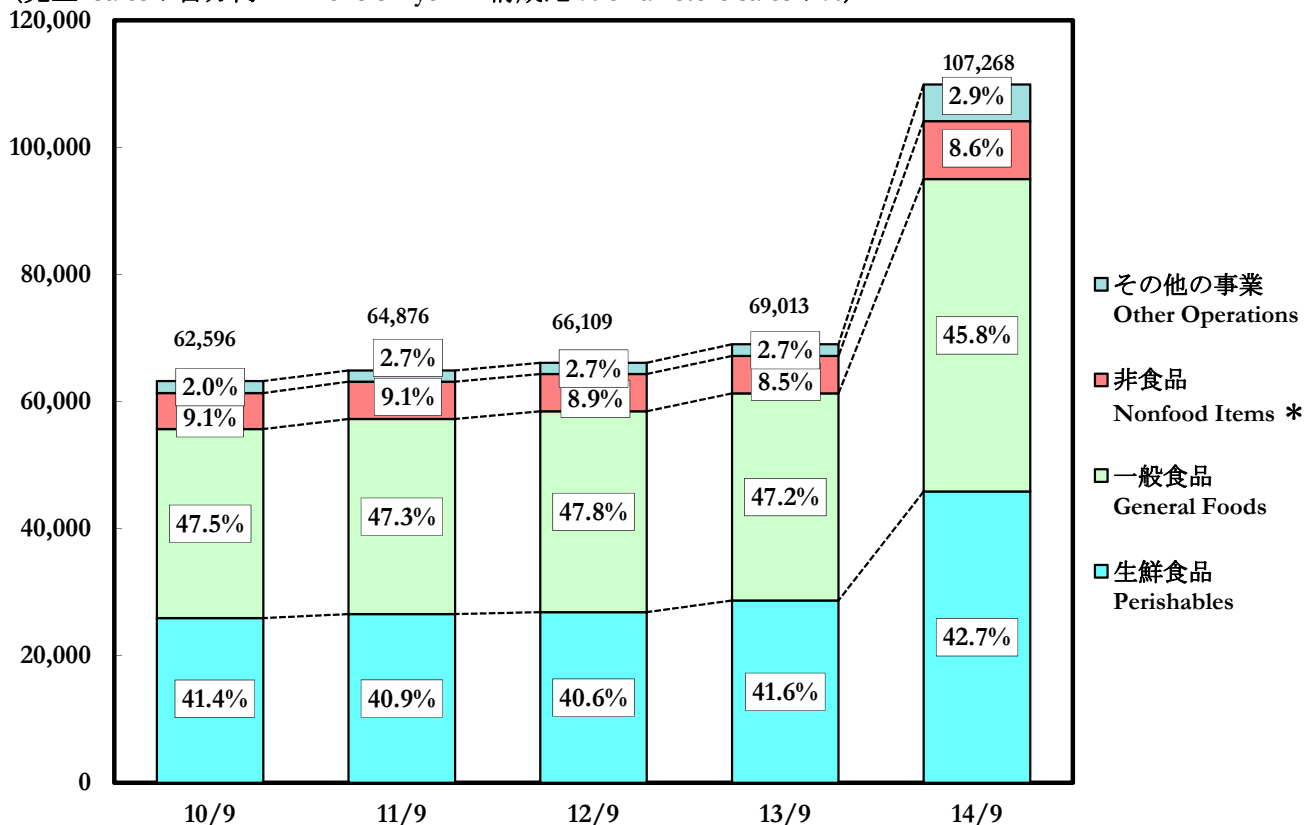
2.売上高の状況 In-Store Sales Volumes

(1) 分類別売上高 Net In-Store Sales by Product Category

(単位:百万円 Millions of yen)

	2012/9			2013/9			2014/9		
	売上高	前年 同期比	構成比	売上高	前年 同期比	構成比	売上高	前年 同期比	構成比
	Sales	YoY (%)	% of all store sales	Sales	YoY (%)	% of all store sales	Sales	YoY (%)	% of all store sales
生鮮食品 計 Perishables - total	26,853	101.1	40.6	28,685	106.8	41.6	45,833	159.8	42.7
一般食品 計 General Foods - total	31,611	103.0	47.8	32,597	103.1	47.2	49,189	150.9	45.8
住居 Sundries	2,755	97.3	4.2	2,732	99.2	3.9	3,844	140.7	3.6
衣料品 Clothing	99	89.2	0.2	86	86.9	0.1	78	91.2	0.1
その他 Other Merchandise	3,001	102.7	4.5	3,078	102.6	4.5	5,194	168.8	4.9
スーパーマーケット事業計 Supermarkets - total	64,321	104.3	97.3	67,181	104.4	97.3	104,140	155.0	97.1
その他の事業 Other Operations	1,788	80.9	2.7	1,832	102.5	2.7	3,127	170.7	2.9
合計 Total	66,109	101.9	100.0	69,013	104.4	100.0	107,268	155.4	100.0

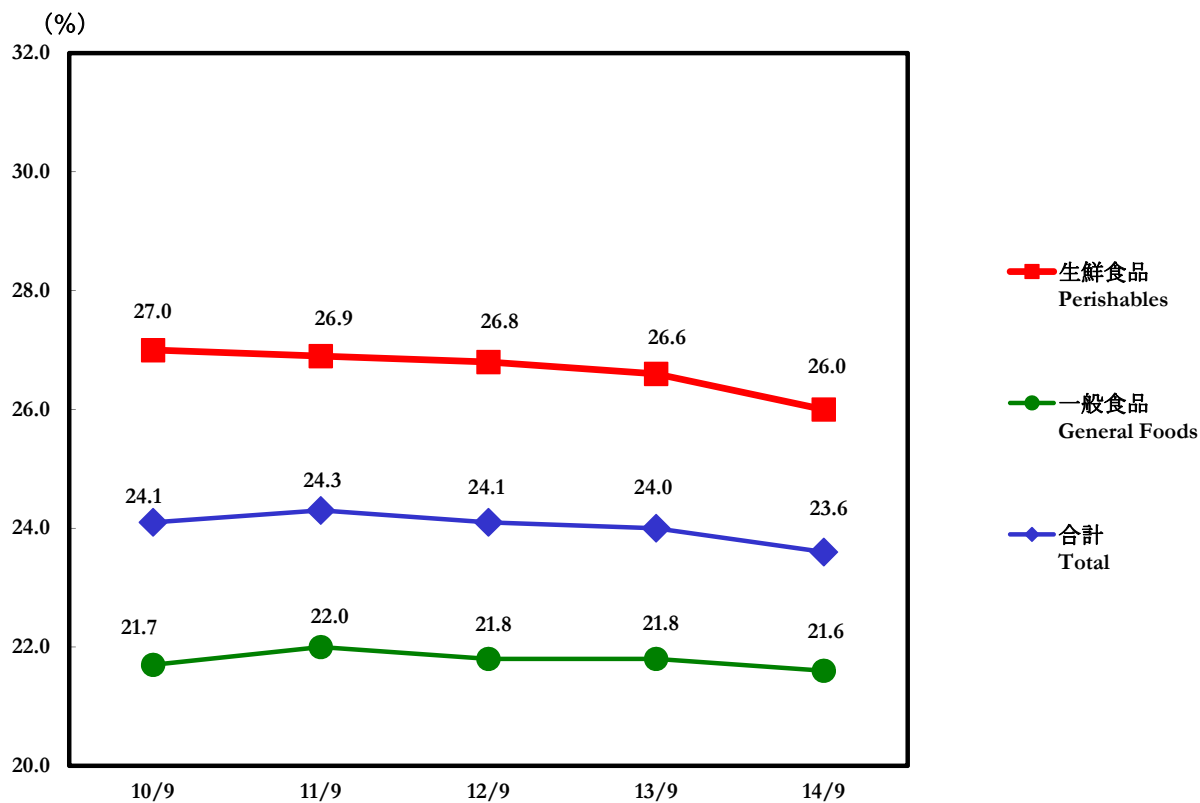
(売上 Sales : 百万円 Millions of yen 構成比 % of all store sales : %)



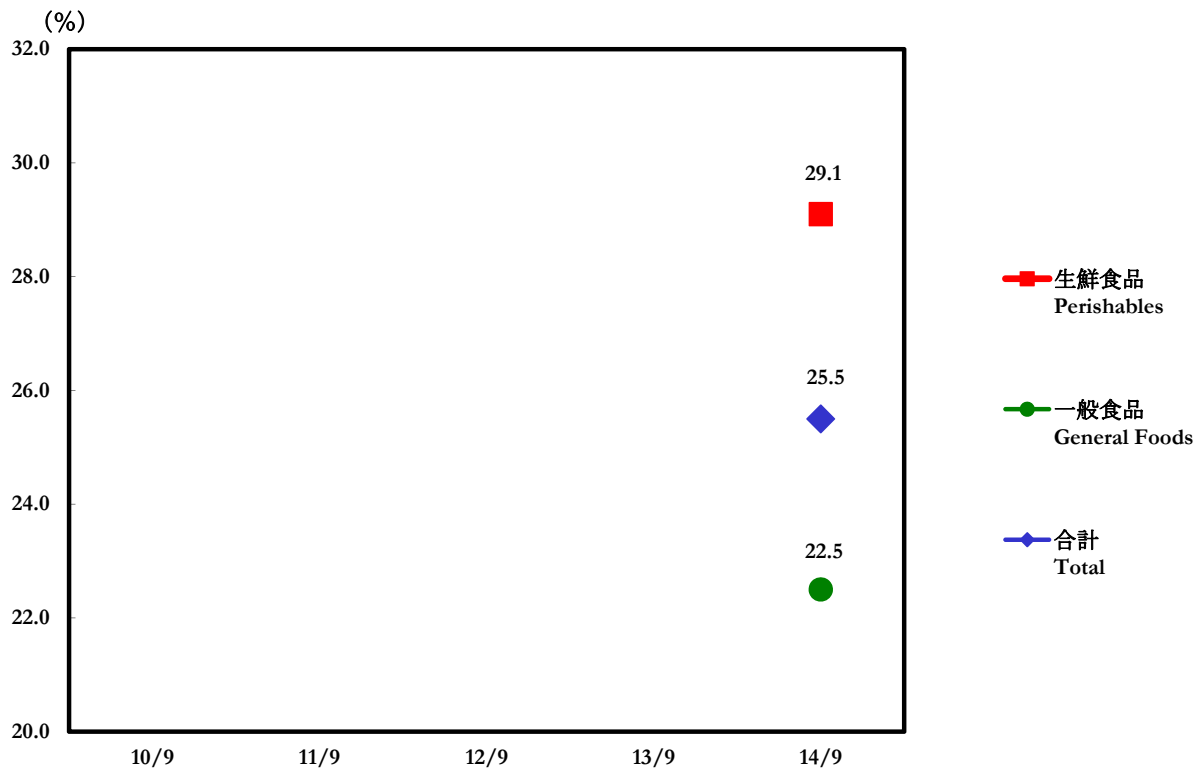
\* 非食品には住居・衣料・その他を含んでおります。  
\* Nonfood items include sundries, clothing and other merchandise.

(2)主要商品別店舗荒利益率 Store Gross Profit Margin by Main Product Category

原信ナルス HARASHIN NARUS

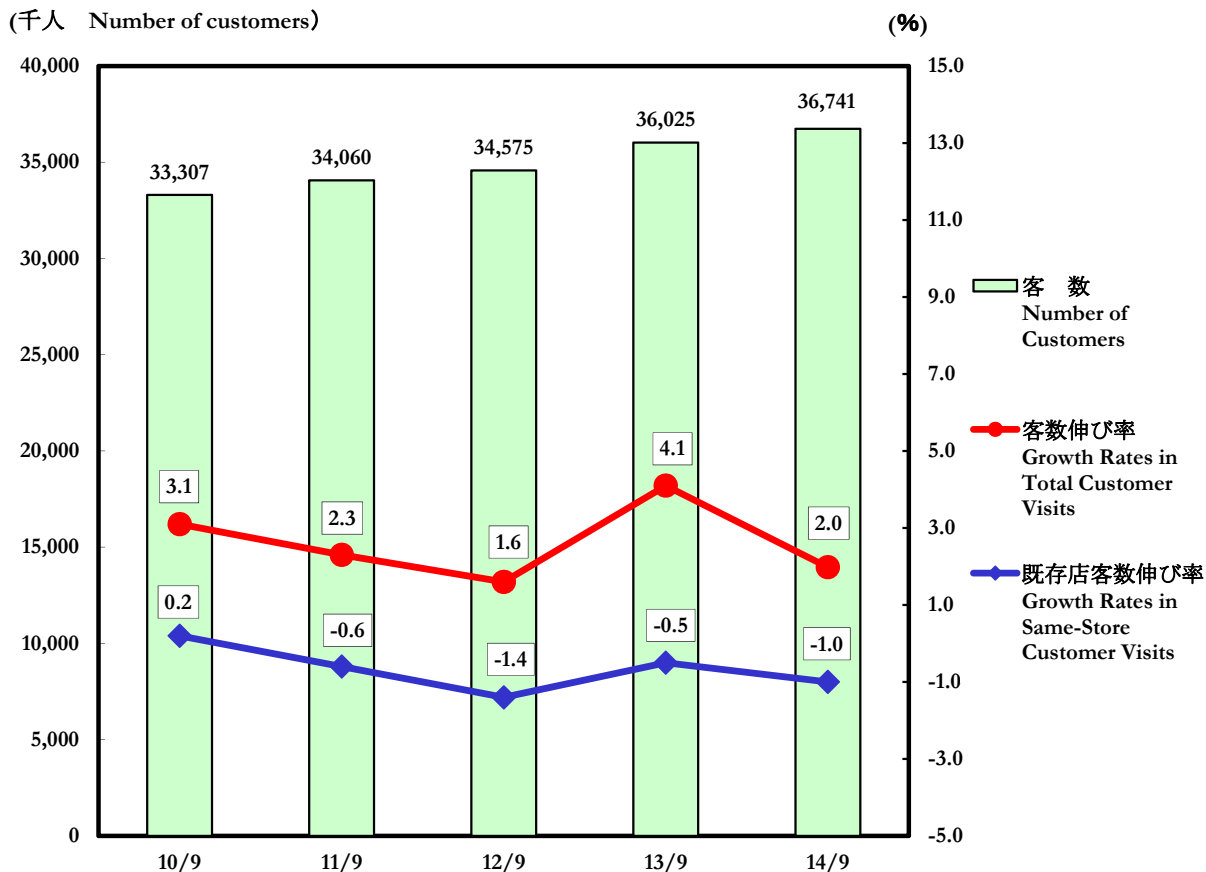


フレッセイ FRESSAY

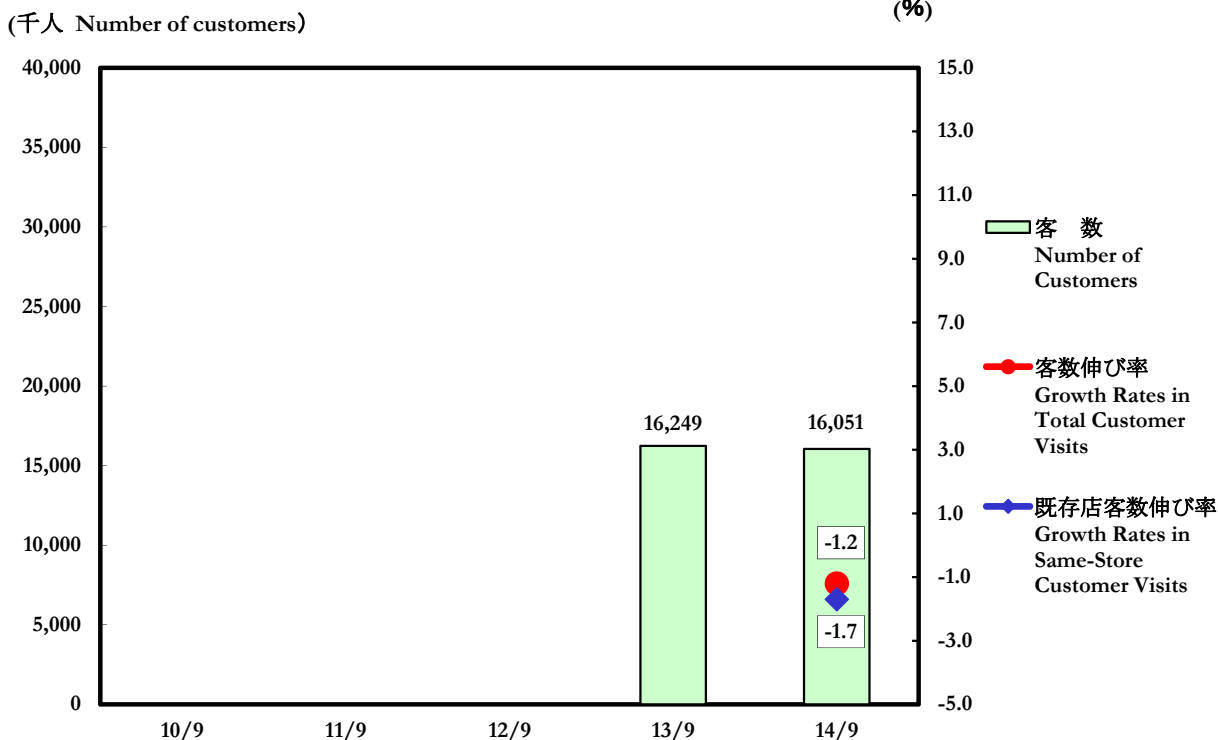


(3)客数伸び率の推移 Total Customer Visits

原信ナルス HARASHIN NARUS

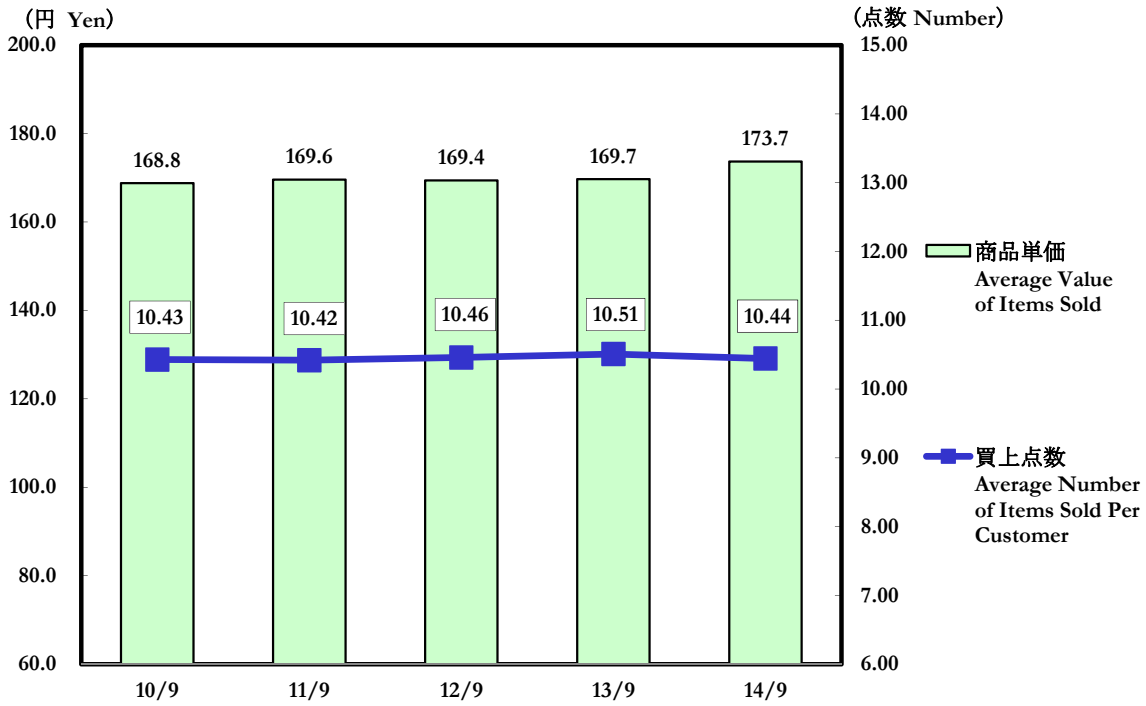


フレッセイ FRESSAY

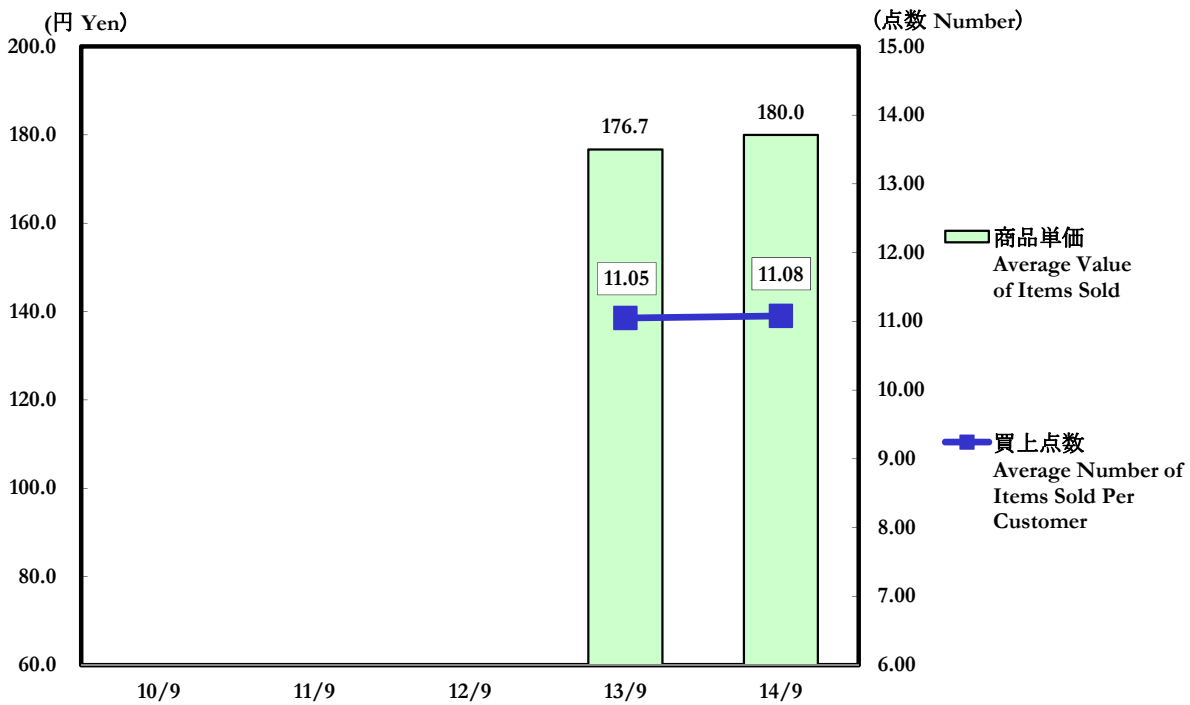


(5)商品単価・買上点数の推移 Trends in the Average Value of Items Sold and Number of Items Sold per Customer

原信ナルス HARASHIN NARUS



フレッセイ FRESSAY



### 3. 都道府県別店舗の状況 Store Openings and Closings by Prefecture

原信ナルス HARASHIN NARUS

(単位:店 Number of stores)

	2010/9			2011/9			2012/9			2013/9			2014/9		
	閉店	開店	店舗数	閉店	開店	店舗数	閉店	開店	店舗数	閉店	開店	店舗数	閉店	開店	店舗数
	Closed	Opened	Total	Closed	Opened	Total	Closed	Opened	Total	Closed	Opened	Total	Closed	Opened	Total
新潟県内店舗数 Number of stores in Niigata Prefecture	1	1	60	2	3	61	-	3	64	-	1	65	1	1	65
長野県内店舗数 Number of stores in Nagano Prefecture	-	1	3	-	-	3	-	-	3	-	1	4	-	1	5
富山県内店舗数 Number of stores in Toyama Prefecture	-	-	1	-	-	1	-	-	1	-	1	2	-	-	2
計 Total	1	2	64	2	3	65	0	3	68	0	3	71	1	2	72

フレッセイ FRESSAY

(単位:店 Number of stores)

	2010/9			2011/9			2012/9			2013/9			2014/9		
	閉店	開店	店舗数	閉店	開店	店舗数	閉店	開店	店舗数	閉店	開店	店舗数	閉店	開店	店舗数
	Closed	Opened	Total	Closed	Opened	Total	Closed	Opened	Total	Closed	Opened	Total	Closed	Opened	Total
群馬県内店舗数 Number of stores in Gunma Prefecture	-	-	-	-	-	-	-	-	-	-	-	-	1	1	44
埼玉県内店舗数 Number of stores in Saitama Prefecture	-	-	-	-	-	-	-	-	-	-	-	-	-	-	3
栃木県内店舗数 Number of stores in Tochigi Prefecture	-	-	-	-	-	-	-	-	-	-	-	-	-	-	2
計 Total	0	0	0	0	0	0	0	0	0	0	0	0	1	1	49

\*店舗数に100円ショップ、フィットネスクラブは含んでおりません。

\*The number of stores doesn't include 100-yen shops or fitness clubs.

## (1)稼働状況 Hours of Operation

## 原信ナルス HARASHIN NARUS

営業時間別 Business hours	午前7:00～午後10:00迄営業店 Stores open to 7:00 a.m. to 10:00 p.m.	1店舗 1 store
	午前7:00～午後11:00迄営業店 Stores open to 7:00 a.m. to 11:00 p.m.	1店舗 1 store
	午前7:00～午前0:00迄営業店 Stores open to 7:00 a.m. to 12:00 a.m.	11店舗 11 stores
	午前8:00～午前0:00迄営業店 Stores open to 8:00 a.m. to 12:00 a.m.	1店舗 1 store
	午前9:00～午後9:00迄営業店 Stores open to 9:00 a.m. to 9:00 p.m.	3店舗 3 stores
	午前9:00～午後10:00迄営業店 Stores open to 9:00 a.m. to 10:00 p.m.	15店舗 15 stores
	午前9:00～午後10:30迄営業店 Stores open to 9:00 a.m. to 10:30 p.m.	2店舗 2 stores
	午前9:00～午後11:00迄営業店 Stores open to 9:00 a.m. to 11:00 p.m.	2店舗 2 stores
	午前9:00～午前0:00迄営業店 Stores open to 9:00 a.m. to 12:00 a.m.	23店舗 23 stores
24時間営業店 Stores open 24 hour a day	13店舗 13 stores	

## フレッセイ FRESSAY

営業時間別 Business hours	午前9:00～午後9:00迄営業店 Stores open to 9:00 a.m. to 9:00 p.m.	15店舗 15 stores
	午前9:00～午後10:00迄営業店 Stores open to 9:00 a.m. to 10:00 p.m.	14店舗 14 stores
	午前9:00～午後11:00迄営業店 Stores open to 9:00 a.m. to 11:00 p.m.	12店舗 12 stores
	午前9:00～午前0:00迄営業店 Stores open to 9:00 a.m. to 12:00 a.m.	1店舗 1 store
	午前10:00～午後8:00迄営業店 Stores open to 10:00 a.m. to 8:00 p.m.	2店舗 2 stores
	午前10:00～午後9:00迄営業店 Stores open to 10:00 a.m. to 9:00 p.m.	5店舗 5 stores

## (2)出店状況 Store Openings

2014年9月期 For the Six-Month Period Ended September 30, 2014

	店名 Store name		所在地 Location	時期 Date	売場面積 Sales floor space (㎡)	当期売上 Store sales (Millions of yen)	年商見込 Projected annual turnover (Millions of yen)
	開店 Opened	フレッセイ Fressay	新町店 Shinmachi	群馬県高崎市 Takasaki City, Gunma Pref.	May.2014	1,441	1,570
原信 Harashin		篠ノ井東店 Shinonoihigashi	長野県長野市 Nagano City, Nagano Pref.	Sept. 2014	2,100	800	1,500
閉店 Closed	フレッセイ Fressay	新町店 Shinmachi	群馬県高崎市 Takasaki City, Gunma Pref.	May.2014	2,008	118	—
	ナルス Narus	半田店 Handa	新潟県柏崎市 Kashiwazaki City, Niigata Pref.	Aug. 2014	1,377	276	—

2015年3月期(予定) For the Fiscal Year Ending March 31, 2015 (Projected)

	店名 Store name		所在地 Location	時期 Date	売場面積 Sales floor space (㎡)	当期売上見込 Projected net sales (Millions of yen)	年商見込 Projected annual turnover (Millions of yen)
	開店 Planned opening	ナルス Narus	南高田店 Minamitakada	新潟県上越市 Joetsu City, Niigata Pref.	Oct. 2014	2,088	850
原信 Harashin		荒川店 Arakawa	新潟県村上市 Murakami City, Niigata Pref.	Nov. 2014	2,073	600	1,500
原信 Harashin		*五十嵐東店 *Igarashihigashi	新潟県新潟市 Niigata City, Niigata Pref.	Dec. 2014	2,080	630	1,700

\*開店予定の店舗の名称は仮称であります。

\*Intended or planned name at the time of publication.