

2015年4月期 第2四半期  
決算説明資料(連結)

2014年12月11日

株式会社 ロック・フィールド

1. 2015年4月期 第2四半期 決算報告  
及び事業計画振り返り
2. 2015年4月期 通期見込み

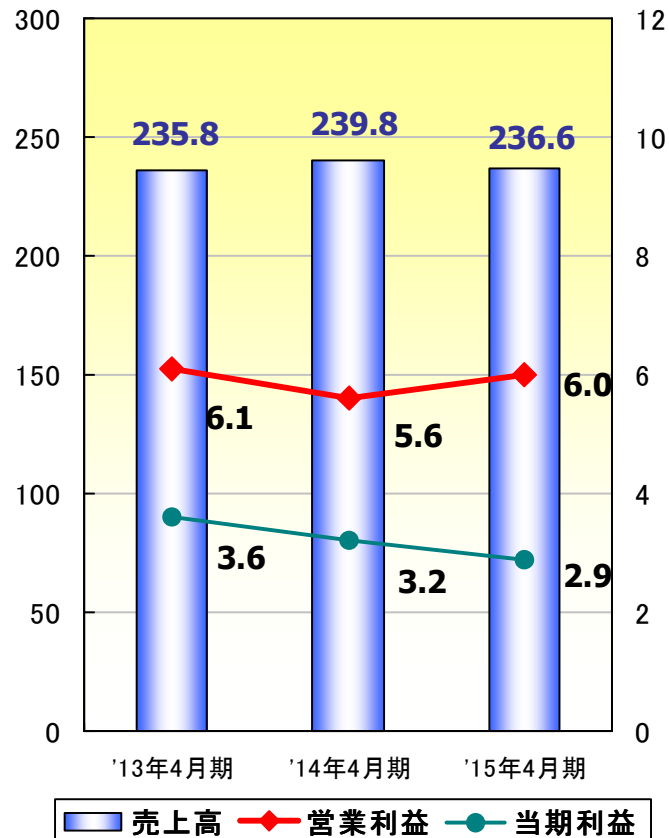
# 1. 2015年4月期 第2四半期 決算報告 及び事業計画振り返り

# 2015年4月期 第2四半期 決算概要

(売上高)

(営業・当期利益)

(単位:百万円)



	15年4月期第2Q		14年4月期第2Q		前年同期比	
	金額	売上比	金額	売上比	金額	比率増減
売上高	23,660	—	23,983	—	—323	—
売上原価	10,062	42.5%	10,242	42.7%	—180	—0.2%
販管費	12,993	54.9%	13,178	54.9%	—185	±0%
営業利益	604	2.6%	562	2.4%	+42	+0.2%
経常利益	624	2.6%	593	2.5%	+31	+0.1%
当期純利益	297	1.3%	321	1.3%	—24	±0%

業績推移(3か年) (単位: 億円)

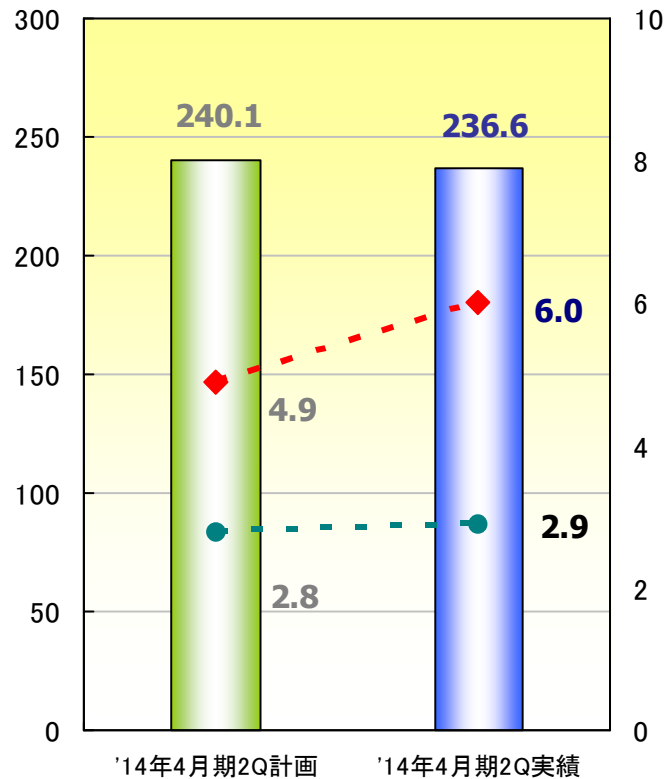
※2013年4月期は単体決算の数字

# 2015年4月期 第2四半期 実績計画対比

(売上高)

(営業・当期利益)

(単位:百万円)



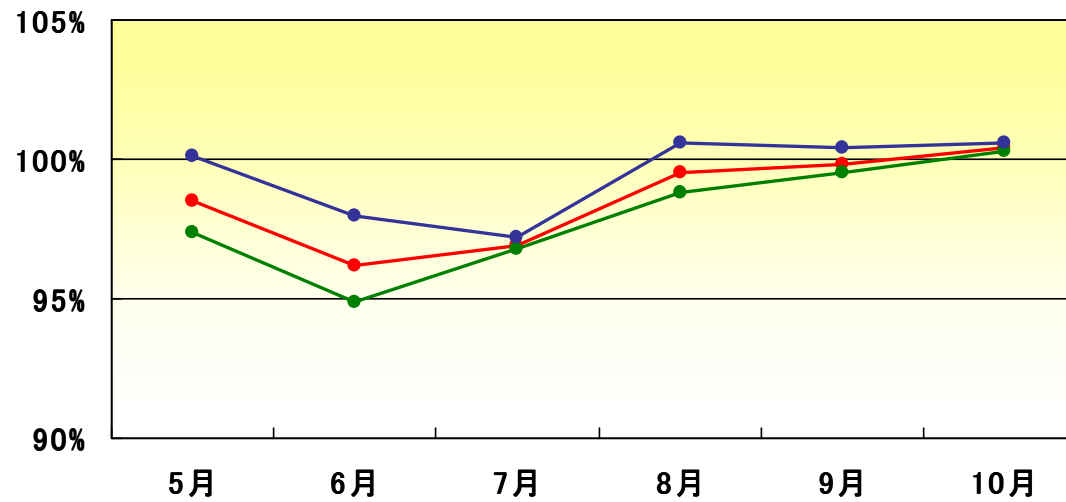
■ 売上高 ■ 営業利益 ■ 当期利益

	15年4月期 第2Q実績		15年4月期 第2Q計画		計画対比	
	金額	売上比	金額	売上比	金額	達成率
売上高	23,660	—	24,011	—	—351	98.5%
売上原価	10,062	42.5%	10,287	42.8%	—225	—
販管費	12,993	54.9%	13,233	55.2%	—240	—
営業利益	604	2.6%	490	2.0%	+114	123.3%
経常利益	624	2.6%	513	2.1%	+111	121.6%
当期純利益	297	1.3%	283	1.2%	+14	104.9%

業績計画対比 (単位: 億円)

# 2015年4月期 売上高前年対比（東西別）

全店



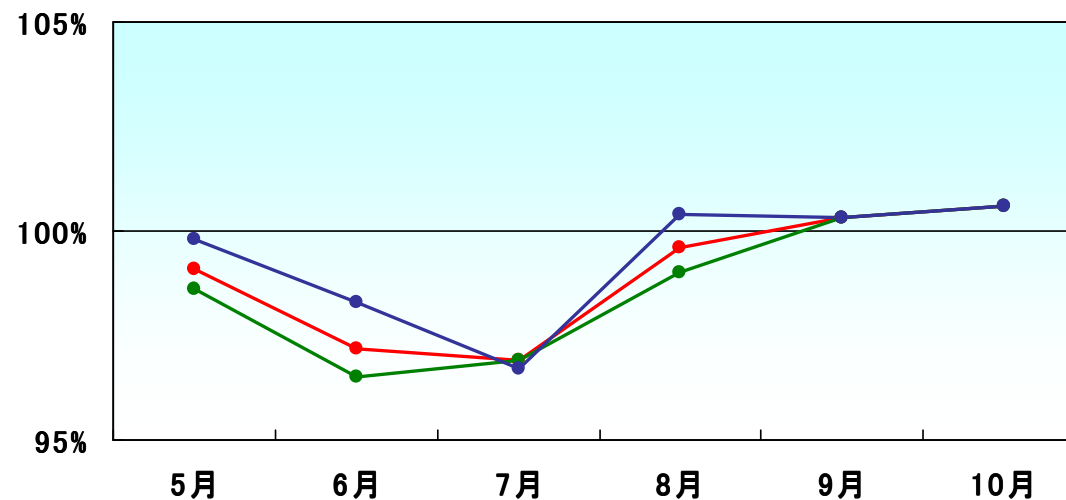
※ グラフの数字は  
単体ベース

東西合計

東日本

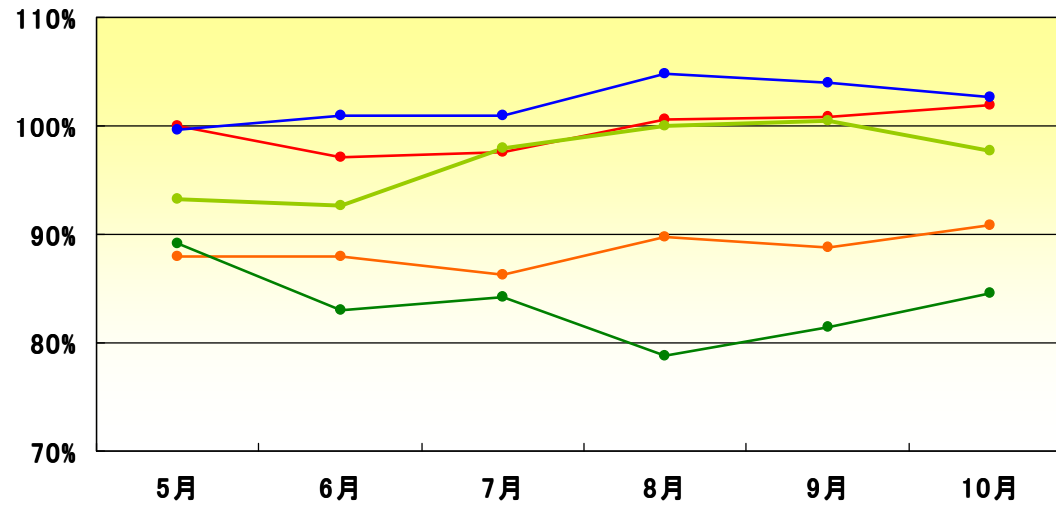
西日本

既存店



# 2015年4月期 売上高前年対比 (ブランド別)

全店



※ グラフの数字は  
単体ベース

RF1

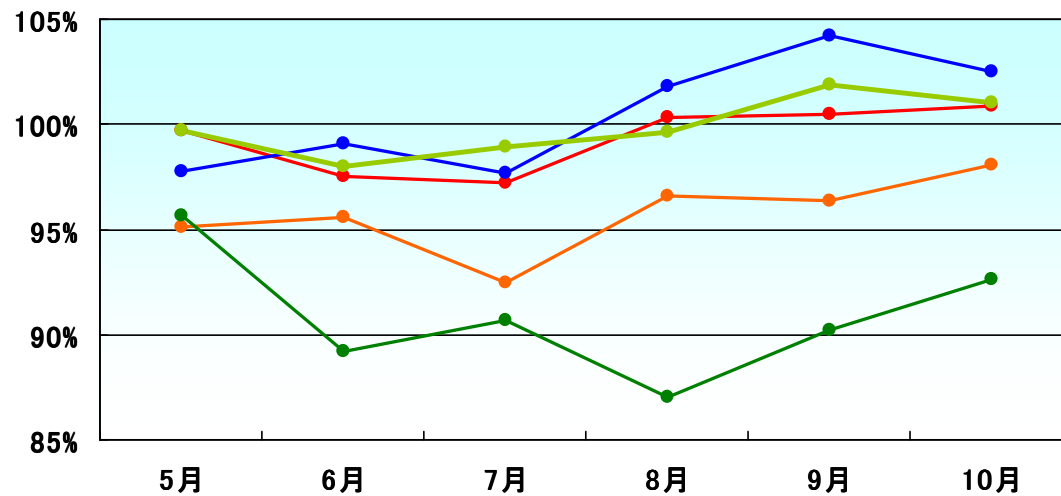
神戸コロッケ

ベジテリア

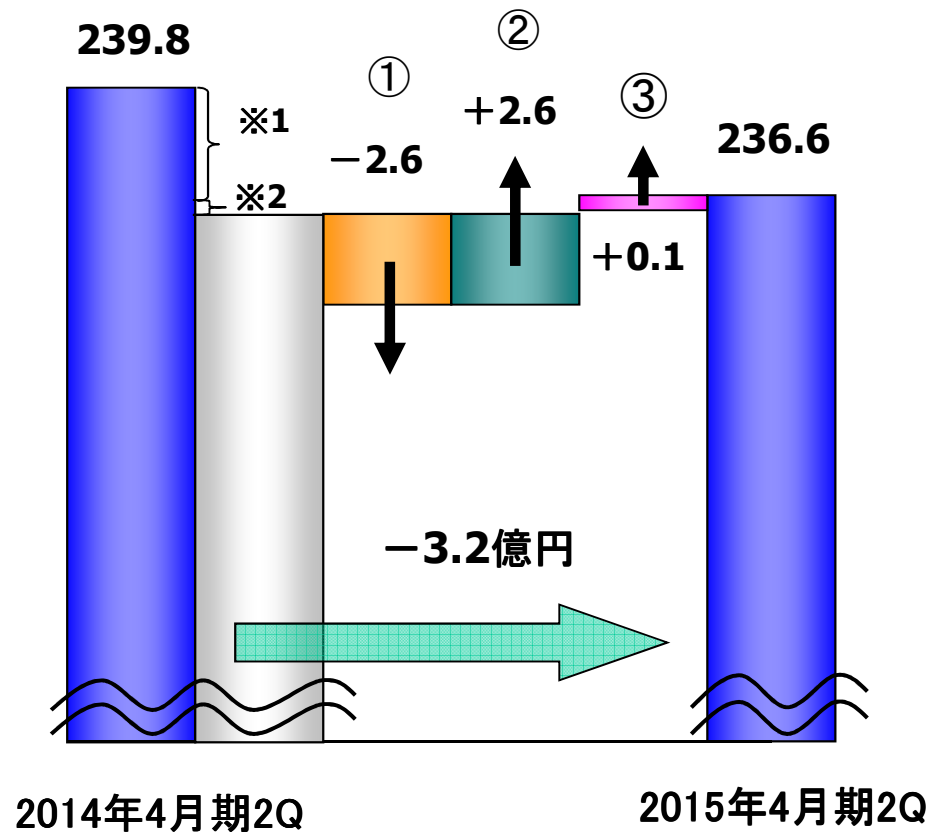
いとはん

グリーングルメ

既存店



# 2015年4月期 第2四半期 売上分析



## 売上増加のポイント

- ① 既存店売上の減少 2.6億円
- ② 2014年4月期出店店舗による売上の増加 2.6億円
- ③ 2015年4月期出店店舗による売上の増加 0.1億円

※1. 2014年4月期中に退店した店舗の売上 3.2億円

※2. 2015年4月期中に退店した店舗の売上 0.1億円

(単位:億円)

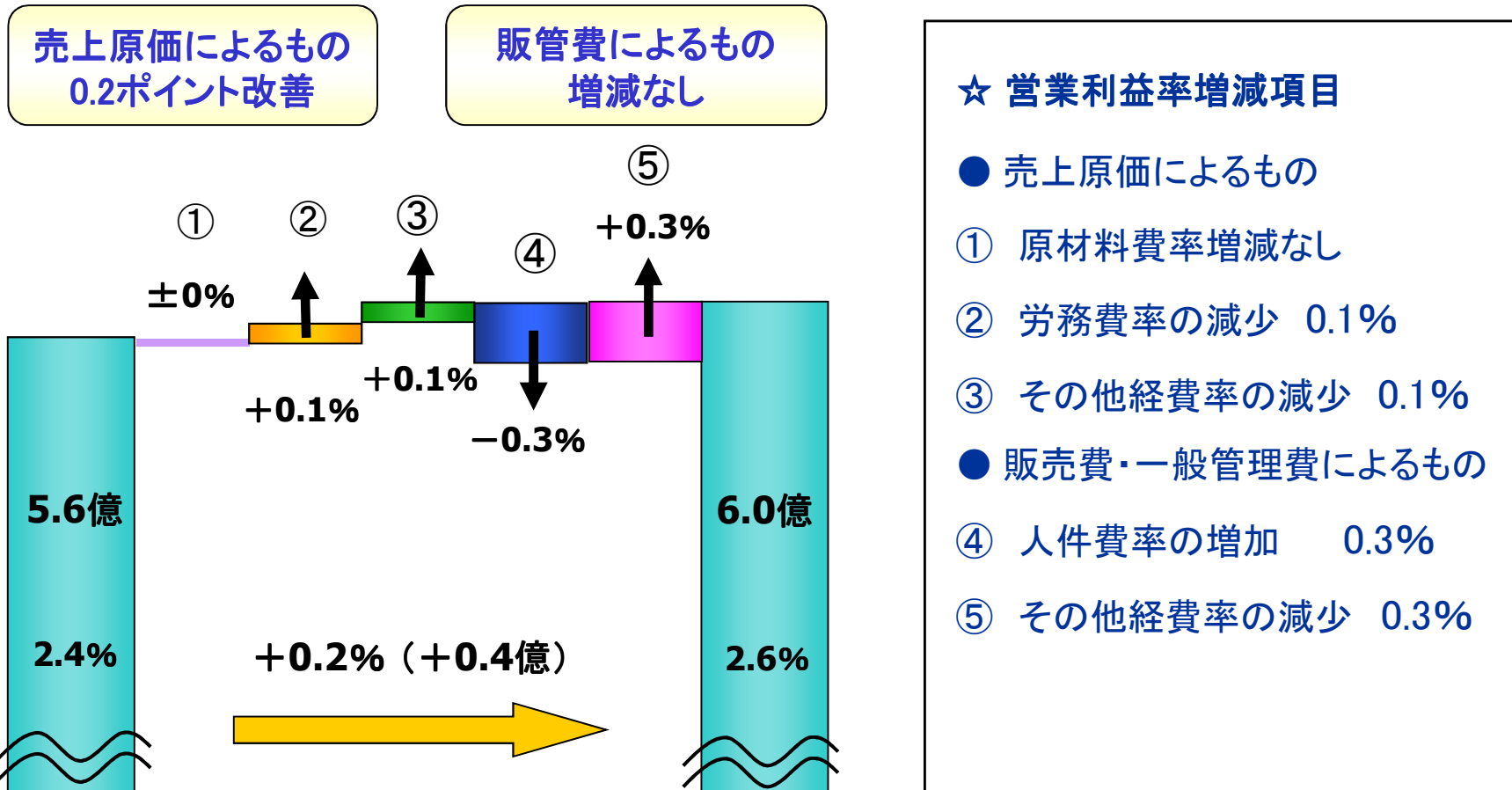


## 営業利益の状況（売上原価と販売管理費の内訳）

（単位：百万円）

	2015年4月期			2014年4月期	
	第2Q実績		第2Q計画	第2Q実績	
	金額	売上比	売上比	金額	売上比
売上高	23,660	前年対比98.7%	前年対比100.1%	23,983	—
<売上原価>	10,062	42.5%	42.8%	10,242	42.7%
原材料費	6,670	28.2%	28.3%	6,763	28.2%
労務費	2,176	9.2%	9.2%	2,226	9.3%
その他経費	1,216	5.1%	5.3%	1,253	5.2%
<販売費・一般管理費>	12,993	54.9%	55.2%	13,178	54.9%
人件費	5,898	24.9%	25.1%	5,911	24.6%
その他経費	7,095	30.0%	30.1%	7,267	30.3%
営業利益	604	2.6%	2.0%	562	2.4%

# 2015年4月期 第2四半期 営業利益分析



2014年4月期2Q

2015年4月期2Q

# ブランド別売上高と売上原価

(単位:百万円)

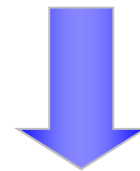
	2015年4月期			2014年4月期	
	第2Q実績		前年同期比	第2Q実績	
	売上高	売上原価	売上原価率	売上原価率	
RF1	16,873	7,216	42.8%	-0.3%	43.1%
神戸コロッケ	1,494	613	41.0%	-0.1%	41.1%
ベジテリア	860	299	34.8%	-0.4%	35.2%
いとはん	1,736	731	42.1%	±0%	42.1%
融合	467	209	44.8%	-1.6%	46.4%
グリーングルメ	2,091	916	43.8%	+0.4%	43.4%
その他	137	76	55.4%	-4.9%	60.3%
合計	23,660	10,062	42.5%	-0.2%	42.7%

## 2015年4月期 出店・退店状況

ブランド	期首 ('14.5.1)	出店	退店	業態 変更	第2Q末 ('14.10.31)
RF1	183	0	0	-2	181
神戸コロッケ	44	0	1	0	43
ベジテリア	29	0	0	0	29
いとはん	31	0	0	0	31
融合	9	0	0	0	9
グリーングルメ	32	0	0	+2	34
その他	2	1	0	0	3
計	330	1	1	0	330

# 店舗リニューアル状況

期初事業計画で16店舗を予定



第2四半期で11店舗実施

	リニューアル	一部リニューアル	合計
東日本店舗	1	7	8
西日本店舗	2	1	3

※ 一部リニューアル・・・投資額100万円以上で主にショーケース入れ替え等の部分的なリニューアル

## 2015年4月期 事業計画振り返り

---

販売力強化策・・・2014年4月期の取り組みの進化

商品開発力強化策・・・戦略的な商品の開発

利益率改善策・・・経費総額低減計画

## 2015年4月期 事業計画振り返り

販売力強化策・・・2014年4月期の取り組みの進化

- ① 丁寧な販売、積極的な販売の完成度向上
- ② 店舗における基本品揃えの進化

## 2015年4月期 事業計画振り返り

### 販売力強化策・・・2014年4月期の取り組みの進化

#### ① 丁寧な販売、積極的な販売の完成度向上

顧客満足向上による  
お客様の来店回数の増加

丁寧な接客の徹底やお客様への  
価値提案によるサービスの向上

販売効率の精度を高めた  
積極的な販売の推進



消費税増税等の影響で客数は減少したものの、  
客単価はアップ



## 2015年4月期 事業計画振り返り

販売力強化策・・・2014年4月期の取り組みの進化

### ② 店舗における基本品揃えの進化

高付加価値な原材料を使用した商品や高価格商品を育成・販売するための仕組みづくり

高付加価値商品・高価格商品を  
店舗タイプ別に品揃えする



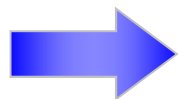
付加価値のある高価格帯の商品をお客様に提案しながら基本品揃えの仕組みを構築し、効果的な販売と原価率のコントロールを実施

## 2015年4月期 事業計画振り返り

商品開発力強化策・・・戦略的な商品の開発

### 戦略商品

- ・ 高付加価値なプレミアム商品
- ・ 日持ち可能なキット商品や料理系商品
- ・ 買い合わせ促進のための+1(プラスワン)商品等



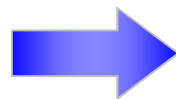
テスト販売をしながら、新商品を継続して開発

## 2015年4月期 事業計画振り返り

利益率改善策・・・経費総額低減計画

全部門での生産性向上

全社的に精査を行いながら必要経費をコントロール  
原価部門、販管費部門全体での経費削減へ  
取り組む



前年対比で固定費を約1.4億円削減

## 2. 2015年4月期 通期見込み

# 2015年4月期 事業計画

## 四半期損益計算書(期間累計)

(単位:百万円)

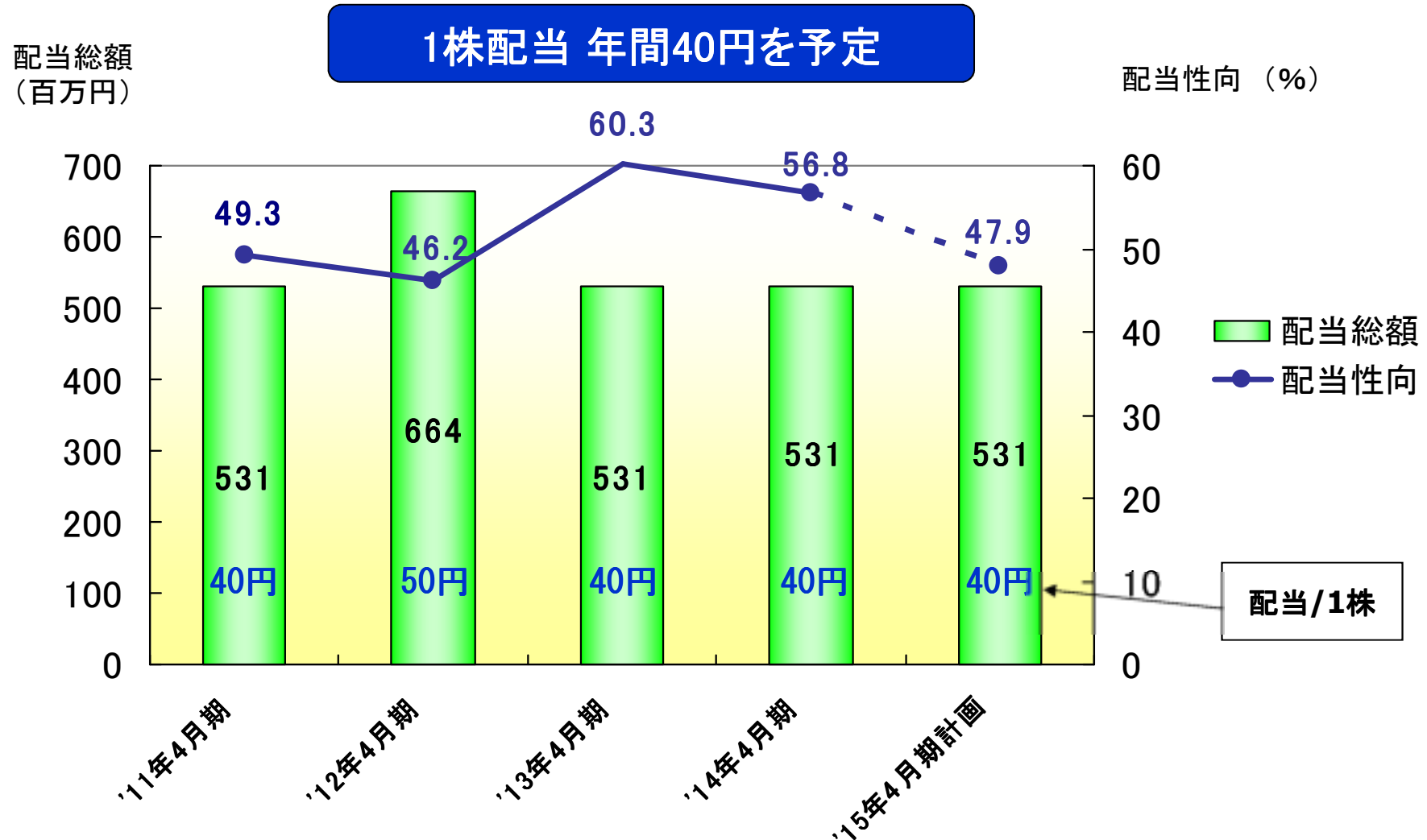
	第1四半期実績		第2四半期実績		第3四半期計画		通期計画	
	金額	売上比	金額	売上比	金額	売上比	金額	売上比
売上高	11,771	—	23,660	—	37,802	—	49,700	—
売上原価	4,958	42.1%	10,062	42.5%	16,050	42.5%	21,078	42.4%
販売費・ 一般管理費	6,512	55.3%	12,993	54.9%	20,250	53.5%	26,744	53.8%
営業利益	300	2.6%	604	2.6%	1,501	4.0%	1,877	3.8%
経常利益	321	2.7%	624	2.6%	1,533	4.1%	1,912	3.8%
当期純利益	184	1.6%	297	1.3%	891	2.4%	1,108	2.2%

## 2015年4月期 出退店計画

ブランド	期首 ('14.5.1)	上期 出店	上期 退店	業態 変更	第2Q末 ('14.10.31)	下期 出店	下期 退店	業態 変更	期末 ('15.4.30)
RF1	183	0	0	-2	181	0	2	-4	175
神戸コロッケ	44	0	1	0	43	0	2	0	41
ベジテリア	29	0	0	0	29	0	2	0	27
いとはん	31	0	0	0	31	0	0	0	31
融合	9	0	0	0	9	0	0	0	9
グリーングルメ	32	0	0	+2	34	0	0	+4	38
その他	2	1	0	0	3	0	0	0	3
計	330	1	1	0	330	0	6	0	324

※現状で確定している案件のみを記載

# 2015年4月期 配当計画



※ 2011~12年4月期は単体、2013~15年4月期は連結の数字

## 本件に関するご照会先

株式会社 ロック・フィールド  
経理部

〒658-0024 兵庫県神戸市東灘区魚崎浜町15-2

TEL: 078-435-2800

FAX: 078-435-2805

本資料には、将来の業績に関する記述が含まれておりますが、  
こうした記述は一定のリスクと不確実性を内包するものであります。  
将来の業績、経営方針・戦略等は、環境等の変化に伴い、  
変化・変動があることをご留意ください。