

各位

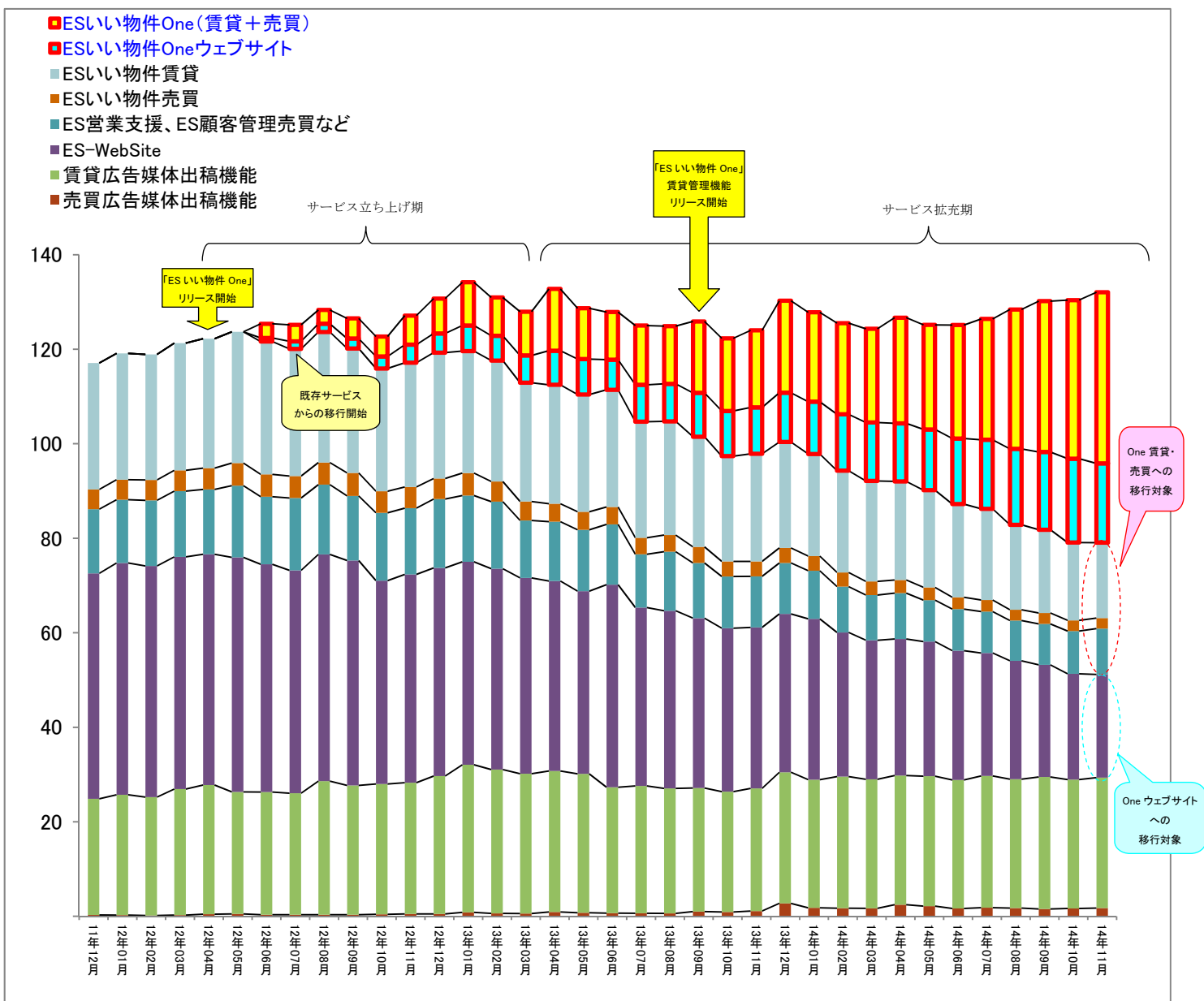
株式会社 いい生活
 代表取締役社長 CEO 中村 清高
 (コード番号: 3796 東証マザーズ)
 問合わせ先:
 代表取締役副社長 CFO 塩川 拓行
 電話番号: 03 (5423) 7820

2014年11月度 月次概況 (速報) に関するお知らせ

2014年11月度におけるクラウドソリューション事業の月次概況 (速報) を、次の通りご報告いたします。

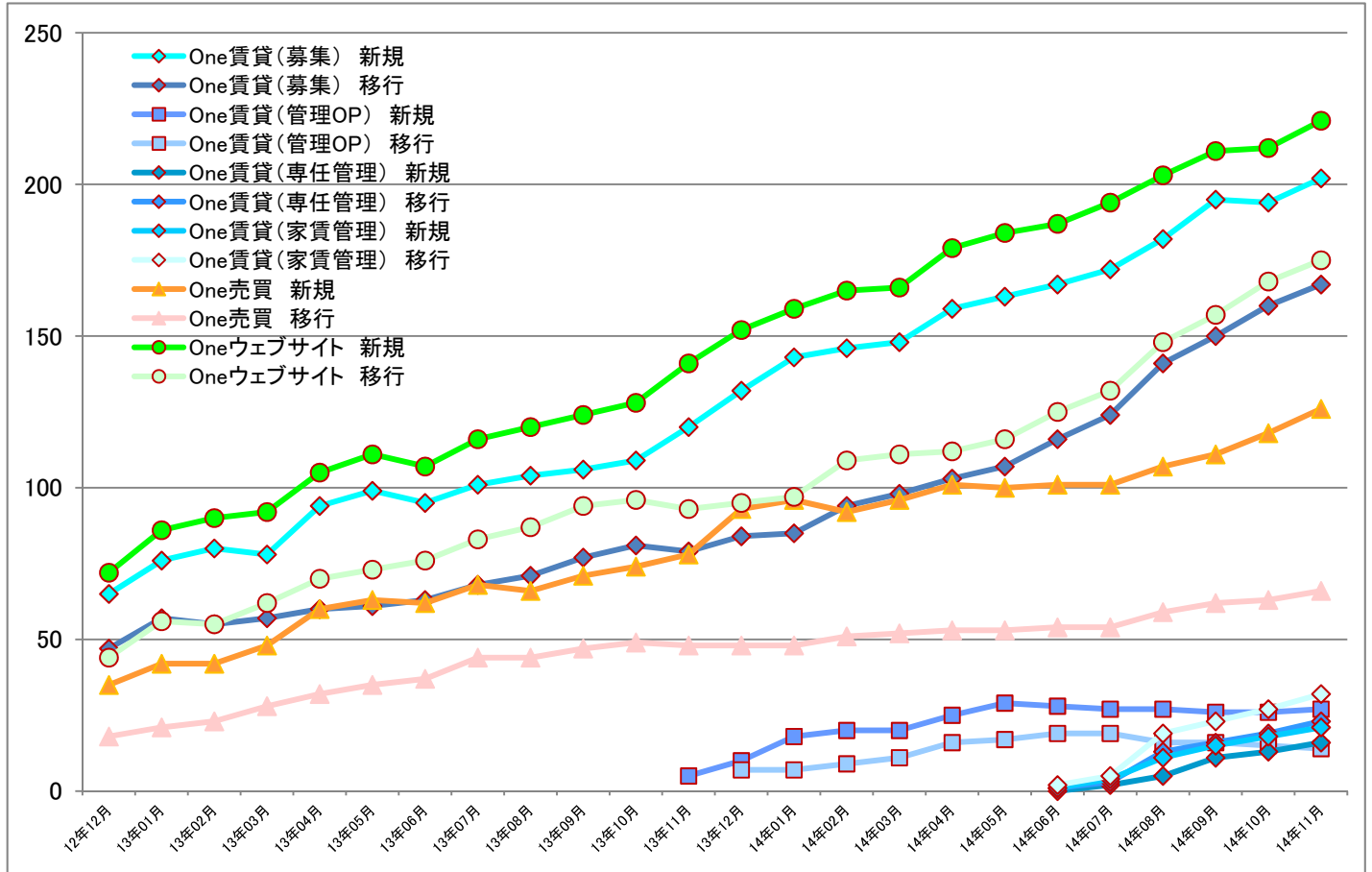
①クラウドサービス (拡販サービス) 内識別売上高推移

単位: 百万円



②「ES いい物件 One（賃貸・売買・ウェブサイト）」のサービス提供数・法人数推移

単位：課金開始済サービス提供件数



(注1)「移行」は、ご利用中の既存サービスから「ES いい物件 One」へ移行された件数を表示しています。上記数値には、無料版の提供数は含まれておりません。
 (注2)「One 管理オプション」は、本年6月のサービス構成の再編成により、業務範囲に対応した「One 賃貸（専任管理）」と「One 賃貸（家賃管理）」となりましたので「One 管理オプション」としての販売は現在では行っておりません。

単位：課金開始済サービス提供件数、法人数

ES いい物件 One		2012年		2013年												2014年										
		12月	1月	2月	3月	4月	5月	6月	7月	8月	9月	10月	11月	12月	1月	2月	3月	4月	5月	6月	7月	8月	9月	10月	11月	
		賃貸(募集)	新規	65	76	80	78	94	99	95	101	104	106	109	120	132	143	146	148	159	163	167	172	182	195	194
賃貸(募集)	移行	47	57	55	57	60	61	63	68	71	77	81	79	84	85	94	98	103	107	116	124	141	150	160	167	
賃貸(管理オプション)	新規	-	-	-	-	-	-	-	-	-	0	0	5	10	18	20	20	25	29	28	27	27	26	26	27	
賃貸(管理オプション)	移行	-	-	-	-	-	-	-	-	-	0	0	0	7	7	9	11	16	17	19	19	16	16	15	14	
賃貸(専任管理)	新規	-	-	-	-	-	-	-	-	-	-	-	-	-	-	-	-	-	-	0	2	5	11	13	16	
賃貸(専任管理)	移行	-	-	-	-	-	-	-	-	-	-	-	-	-	-	-	-	-	-	1	3	13	16	19	23	
賃貸(家賃管理)	新規	-	-	-	-	-	-	-	-	-	-	-	-	-	-	-	-	-	-	1	4	11	15	18	21	
賃貸(家賃管理)	移行	-	-	-	-	-	-	-	-	-	-	-	-	-	-	-	-	-	-	2	5	19	23	27	32	
売買	新規	35	42	42	48	60	63	62	68	66	71	74	78	93	96	92	96	101	100	101	101	107	111	118	126	
売買	移行	18	21	23	28	32	35	37	44	44	47	49	48	48	48	51	52	53	53	54	54	59	62	63	66	
上記単純合計		165	196	200	211	246	258	257	281	285	301	313	330	374	397	412	425	457	469	489	511	580	625	653	694	
ウェブサイト	新規	72	86	90	92	105	111	107	116	120	124	128	141	152	159	165	166	179	184	187	194	203	211	212	221	
ウェブサイト	移行	44	56	55	62	70	73	76	83	87	94	96	93	95	97	109	111	112	116	125	132	148	157	168	175	
ウェブサイト合計		116	142	145	154	175	184	183	199	207	218	224	234	247	256	274	277	291	300	312	326	351	368	380	396	
法人数		138	167	173	182	212	222	219	237	241	254	263	275	297	311	323	329	347	356	371	384	420	445	462	483	

③月次速報ハイライト（クラウドソリューション事業）

	(単位)	2014年						上期計
		4月	5月	6月	7月	8月	9月	(4~9月)
売上高	百万円	152	151	147	146	152	155	903
売上原価	百万円	56	56	53	50	52	58	325
粗利益	百万円	96	95	94	96	100	97	578
粗利益率	-	63.1%	62.6%	64.0%	66.0%	65.8%	62.6%	64.0%
販管費	百万円	89	90	86	88	88	86	527
営業利益	百万円	7	4	8	8	12	11	50
営業利益率	-	4.6%	2.8%	5.3%	5.5%	8.1%	7.1%	5.6%
クラウドサービス1法人あたり平均月額単価	円	106,600	106,200	106,900	109,600	110,600	111,200	-

	(単位)	2014年			2015年			下期計	年計
		10月	11月	12月	1月	2月	3月	(10~3月)	(4~3月)
売上高	百万円	156	158					314	1,217
売上原価	百万円	57	53					110	435
粗利益	百万円	99	105					204	782
粗利益率	-	63.6%	66.4%					65.1%	64.3%
販管費	百万円	86	87					173	701
営業利益	百万円	13	18					31	81
営業利益率	-	8.4%	11.3%					9.9%	6.7%
クラウドサービス1法人あたり平均月額単価	円	112,100	113,000					-	-

(注1) 本資料の数値については監査法人の監査を受けておりません。

(注2) 百万円未満は四捨五入にしております。また、五十万円未満で実績がある場合は「0」で表記しております。

(注3) 本資料の数値は、クラウドソリューション事業（株式会社いい生活の個別財務諸表）の数値であり、不動産事業（連結子会社）を含んだ連結財務諸表の数値ではありません。

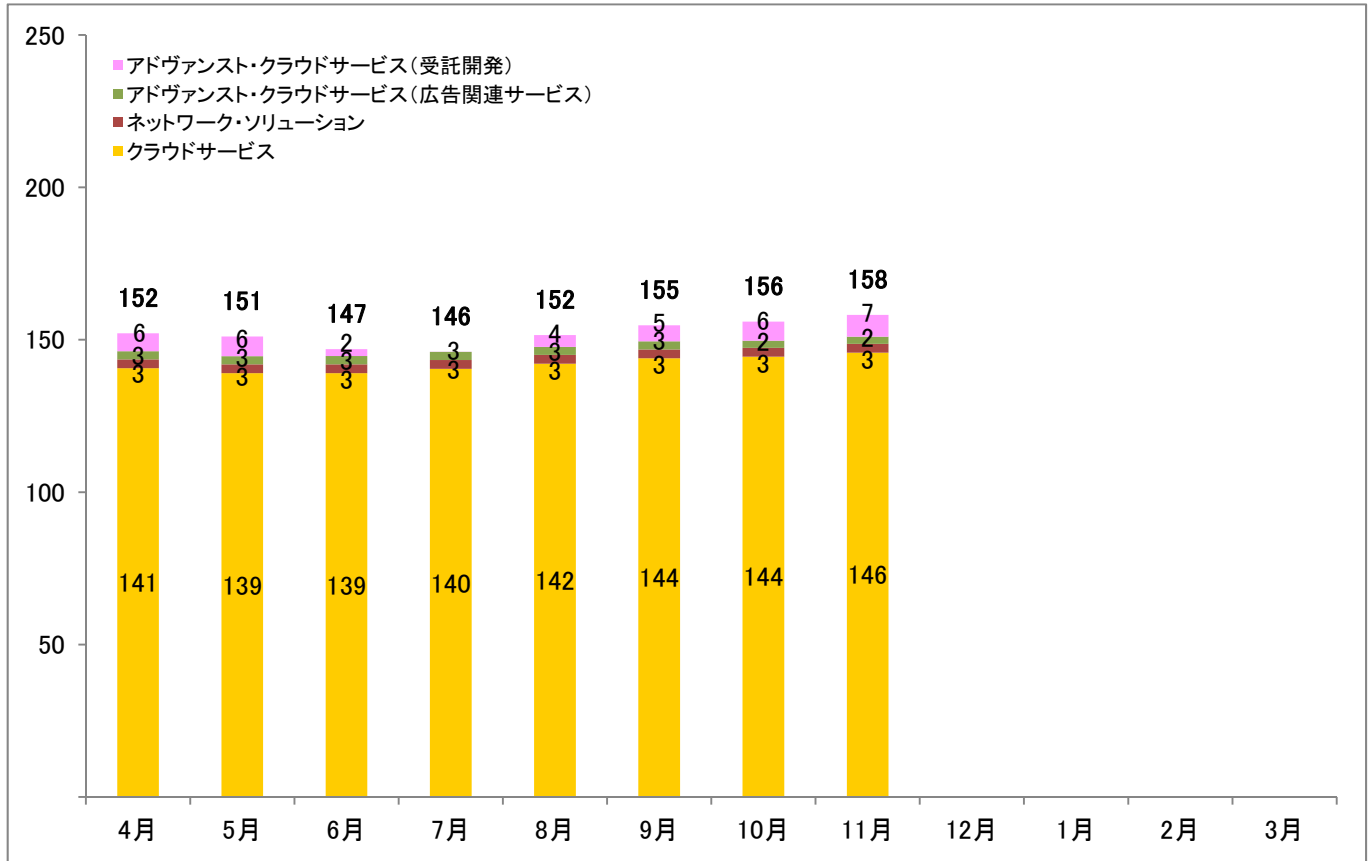
<月次概況コメント>

- ・11月度の売上高につきましては、前年同月よりも約9百万円の増収を計上し、約158百万円となりました。このうち当社主力事業であるクラウドサービス（拡販サービス）の月次売上高は、前年同月（約121百万円）よりも約4百万円の増収、約125百万円となりました。
- ・11月度の営業利益につきましては、前年同月（約6百万円の赤字）より約24百万円増益し、約18百万円となりました。
- ・11月度のクラウドサービス1法人あたり平均月額単価は、約113,000円（前年同月は約103,000円）となりました。

④クラウドソリューション事業 品目別売上高

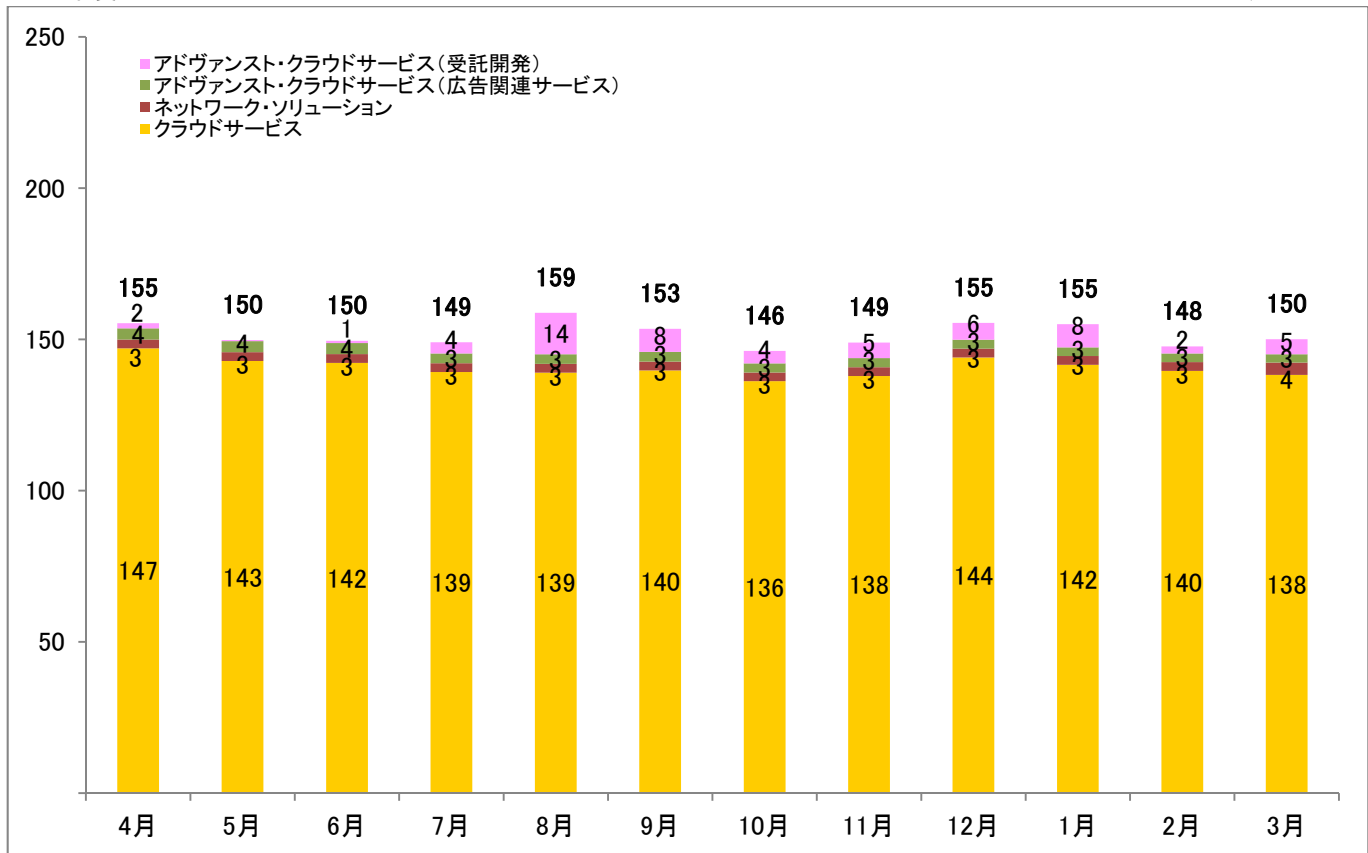
2014 年度

単位：百万円



2013 年度

単位：百万円



⑤クラウドソリューション事業 品目別売上高（続き）

単位：百万円

2014年度	2014年									2015年			年計
	4月	5月	6月	7月	8月	9月	10月	11月	12月	1月	2月	3月	
クラウドサービス	141	139	139	140	142	144	144	146					1,135
拡販サービス ※	127	125	125	126	128	130	130	132					1,024
初期	4	3	3	4	5	6	5	7					36
月次	122	122	122	122	124	125	126	125					988
拡販サービス以外 ※	14	14	14	14	14	14	14	14					111
ネットワーク・ソリューション	3	3	3	3	3	3	3	3					23
アドヴァンスト・クラウドサービス （広告関連サービス）	3	3	3	3	3	3	2	2					21
アドヴァンスト・クラウドサービス （受託開発）	6	6	2	0	4	5	6	7					37
合計	152	151	147	146	152	155	156	158					1,217
クラウドサービス1法人あたり平均月額単価(円)	106,600	106,200	106,900	109,600	110,600	111,200	112,100	113,000					-

単位：百万円

2013年度	2013年									2014年			年計
	4月	5月	6月	7月	8月	9月	10月	11月	12月	1月	2月	3月	
クラウドサービス	147	143	142	139	139	140	136	138	144	142	140	138	1,687
拡販サービス ※	133	129	128	125	125	126	122	124	130	128	126	124	1,519
初期	6	3	2	3	4	3	2	3	7	3	2	1	40
月次	126	126	126	122	121	123	120	121	123	125	123	123	1,480
拡販サービス以外 ※	14	14	14	14	14	14	14	14	14	14	14	14	168
ネットワーク・ソリューション	3	3	3	3	3	3	3	3	3	3	3	4	36
アドヴァンスト・クラウドサービス （広告関連サービス）	4	4	4	3	3	3	3	3	3	3	3	3	38
アドヴァンスト・クラウドサービス （受託開発）	2	0	1	4	14	8	4	5	6	8	2	5	58
合計	155	150	150	149	159	153	146	149	155	155	148	150	1,819
クラウドサービス1法人あたり平均月額単価(円)	105,200	102,400	103,500	101,700	102,400	103,800	102,600	103,000	107,800	106,200	105,100	104,700	-

※拡販サービス・・・拡販することを前提とした標準型システム・アプリケーションの月額利用料等。

拡販サービス以外・・・拡販サービスをベースに、個々の顧客仕様に受託開発したシステム・アプリケーションの月額利用料等。

（注1）本資料の数値については、監査法人の監査を受けておりません。

（注2）百万円未満は、四捨五入しております。また、実績値なしの場合は「-」、五十万円未満で実績がある場合は「0」で表記しております。

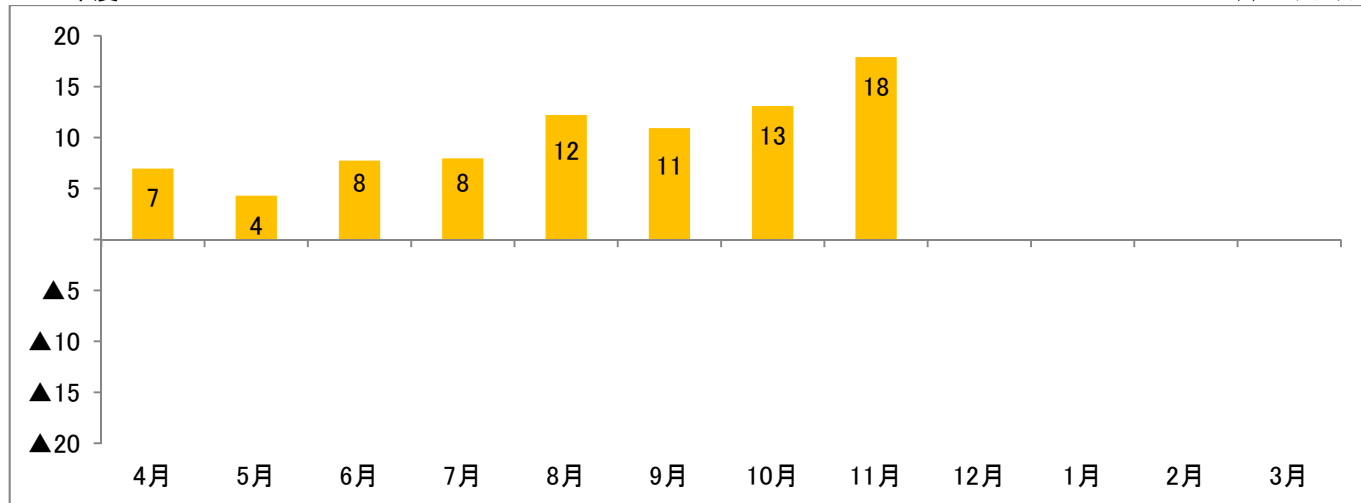
（注3）クラウドサービス1法人あたり平均月額単価とは、物販等のサービスを除く「当月のクラウドサービス売上高」を「当月のクラウドサービス顧客数（法人数）」で除した数値であります。

（注4）本資料の数値はクラウドソリューション事業（株式会社いい生活の個別財務諸表）の数値であり、不動産事業（連結子会社）を含んだ連結財務諸表の数値ではありません。

⑥クラウドソリューション事業 営業利益

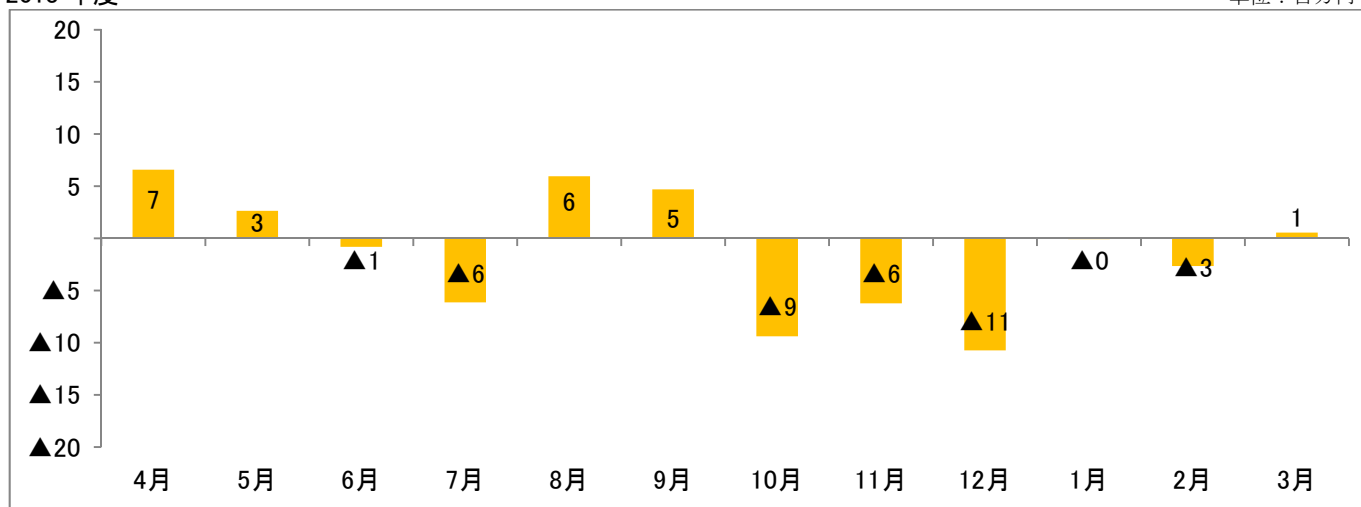
2014年度

単位：百万円



2013年度

単位：百万円



単位：百万円

2014年度	4月	5月	6月	7月	8月	9月	10月	11月	12月	1月	2月	3月	合計
売上高	152	151	147	146	152	155	156	158					1,217
総費用(売上原価+販管費)	145	147	139	138	139	144	143	140					1,136
営業利益	7	4	8	8	12	11	13	18					81
営業利益率	4.6%	2.8%	5.3%	5.5%	8.1%	7.1%	8.4%	11.3%					6.7%

単位：百万円

2013年度	4月	5月	6月	7月	8月	9月	10月	11月	12月	1月	2月	3月	合計
売上高	155	150	150	149	159	153	146	149	155	155	148	150	1,819
総費用(売上原価+販管費)	149	147	150	155	153	149	156	155	166	155	150	149	1,835
営業利益	7	3	▲1	▲6	6	5	▲9	▲6	▲11	▲0	▲3	1	▲16
営業利益率	4.2%	1.8%	▲0.5%	▲4.1%	3.7%	3.1%	▲6.4%	▲4.2%	▲6.9%	▲0.0%	▲1.8%	0.4%	▲0.9%

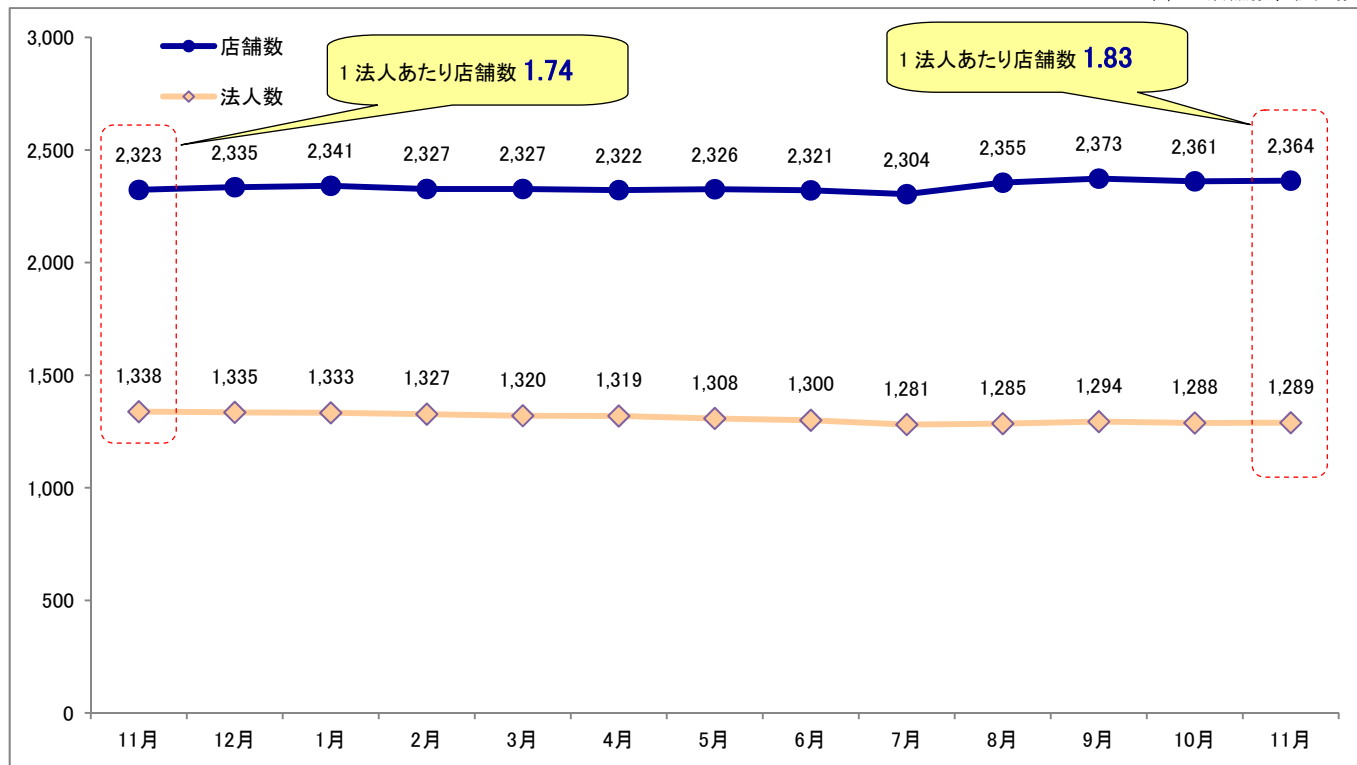
(注1) 本資料の数値については、監査法人の監査を受けておりません。

(注2) 百万円未満は、四捨五入しております。また、五十万円未満で実績がある場合は「0」で表記しております。

(注3) 本資料の数値は、クラウドソリューション事業（株式会社いい生活の個別財務諸表）の数値であり、不動産事業（連結子会社）を含んだ連結財務諸表の数値ではありません。

⑦クラウドサービス顧客数

単位：店舗数、法人数



(注1) 顧客数は、該当月に課金実績のあったお客様の件数です。
 (注2) 当社の主力サービスである「ES いい物件 One」が法人単位での契約・課金となっているため、店舗数については顧客が利用登録した店舗の総数をカウントしています。

単位：店舗数、法人数

	2013年		2014年											
	11月	12月	1月	2月	3月	4月	5月	6月	7月	8月	9月	10月	11月	
店舗数	2,323	2,335	2,341	2,327	2,327	2,322	2,326	2,321	2,304	2,355	2,373	2,361	2,364	
法人数	課金開始数	30	26	18	11	5	20	8	10	14	17	20	13	18
	解約数	19	29	20	17	12	21	19	18	33	13	11	19	17
	解約率	1.42%	2.17%	1.50%	1.28%	0.91%	1.59%	1.45%	1.38%	2.58%	1.01%	0.85%	1.48%	1.32%
	計	1,338	1,335	1,333	1,327	1,320	1,319	1,308	1,300	1,281	1,285	1,294	1,288	1,289
1法人あたり店舗数	1.74	1.75	1.76	1.75	1.76	1.76	1.78	1.79	1.80	1.83	1.83	1.83	1.83	

(注1) 課金開始数は、当月中に最初の課金を開始した件数です。
 (注2) 解約数は、全サービスを解約した結果、前月まで課金実績があり、かつ、当月から課金が行われなくなった件数です。
 (注3) 解約率は、当月の解約数を当月の課金数で除した数値です。
 (注4) 当社の主力サービスである「ES いい物件 One」が法人単位での契約・課金となっているため、店舗数については顧客が利用登録した店舗の総数をカウントしています。

次回の月次概況（速報）に関するお知らせは、2015年1月22日（木）に開示する予定です。

以上