

## 2015年2月期 第3四半期決算参考資料

目次	ページ
1. 業績の推移	1
2. 主要財務指標	2
3. 販売費及び一般管理費の状況	2
4. 設備投資の状況	2
5. 従業員の状況	2
6. 商品別売上高等の状況	3
7. 売上・客数等の状況	4
8. 店舗の状況	5
9. 参考	5

※本資料において、単位未満の金額は切り捨て、  
比率は四捨五入で表記



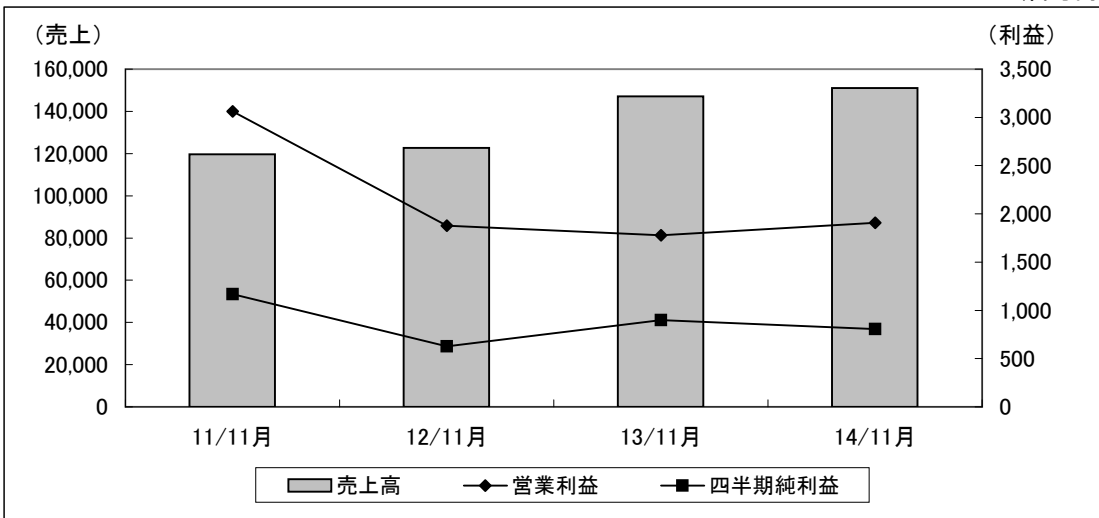
マックスバリュ東海株式会社

1.業績の推移

(百万円・%)

	2013年2月期 第3四半期 2012年3月1日～ 2012年11月30日				2014年2月期 第3四半期 2013年3月1日～ 2013年11月30日				2015年2月期 第3四半期 2014年3月1日～ 2014年11月30日			
	個別	前年 同期比	連結	前年 同期比	個別	前年 同期比	連結	前年 同期比	個別	前年 同期比	連結	前年 同期比
売上高	122,733	102.6	—	—	147,182	119.9	147,880	—	150,976	102.6	152,269	103.0
営業収益	124,783	102.6	—	—	149,849	120.1	150,549	—	153,983	102.8	155,305	103.2
営業利益	1,879	61.4	—	—	1,777	94.6	1,454	—	1,908	107.4	1,607	110.5
経常利益	1,922	63.2	—	—	1,833	95.4	1,506	—	2,017	110.1	1,722	114.3
四半期純利益	625	53.6	—	—	898	143.6	636	—	804	89.6	627	98.6
総資産	60,900	101.1	—	—	68,844	113.0	69,070	—	71,517	103.9	71,918	104.1
純資産	38,510	101.1	—	—	40,387	104.9	40,415	—	41,393	102.5	41,344	102.3
1株当たり四半期純利益 (円)	36.01	53.6	—	—	50.55	140.4	35.82	—	45.29	89.6	35.30	98.5
1株当たり純資産(円)	2,215.23	101.0	—	—	2,271.59	102.5	2,262.55	—	2,326.50	102.4	2,309.41	102.1

(百万円)



(百万円・%)

	2013年2月期				2014年2月期				2015年2月期 (予想)			
	個別	前期比	連結	前期比	個別	前期比	連結	前期比	個別	前期比	連結	前期比
売上高	164,964	102.8	164,964	—	197,280	119.6	198,199	120.1	—	—	—	—
営業収益	167,721	102.8	167,721	—	200,911	119.8	201,849	120.3	208,680	103.9	211,440	104.8
営業利益	3,531	76.4	3,531	—	3,629	102.8	3,212	91.0	4,000	110.2	3,570	111.1
経常利益	3,636	79.0	3,636	—	3,668	100.9	3,250	89.4	3,940	107.4	3,500	107.7
当期純利益	1,570	102.0	1,570	—	1,827	116.3	1,576	100.4	1,600	87.5	1,340	85.0
総資産	59,676	101.6	59,905	—	66,048	110.7	66,533	111.1	—	—	—	—
純資産	39,487	102.6	39,716	—	41,216	104.4	41,460	104.4	—	—	—	—
1株当たり当期利益(円)	90.44	101.9	90.44	—	102.88	113.8	88.76	98.1	90.02	87.5	75.39	84.9
1株当たり純資産(円)	2,271.31	102.5	2,271.31	—	2,318.05	102.1	2,310.82	101.7	—	—	—	—

## 2.主要財務指標（個別）

（％）

	2013年2月期 第3四半期	2014年2月期 第3四半期	2015年2月期 第3四半期	2014年2月期
売上総利益率	24.3	24.8	24.4	24.9
売上高営業利益率	1.5	1.2	1.3	1.8
総資本経常利益率	3.2	2.9	2.9	5.8
総資本当期利益率	1.0	1.4	1.2	2.9
売上高総資本回転率	2.1	2.3	2.2	3.1
自己資本経常利益率	5.0	4.6	4.9	9.1
自己資本当期利益率	1.6	2.3	2.0	4.5
流動比率	101.3	96.1	97.7	100.4
固定比率	116.7	121.3	119.2	118.4
自己資本比率	63.2	58.6	57.8	62.4

## 3.販売費及び一般管理費の状況（個別）

（百万円・％）

	2013年2月期 第3四半期 2012年3月1日～ 2012年11月30日		2014年2月期 第3四半期 2013年3月1日～ 2013年11月30日		2015年2月期 第3四半期 2014年3月1日～ 2014年11月30日		2014年2月期	
		前年同期比 構成比		前年同期比 構成比		前年同期比 構成比		前期比 構成比
人件費	15,826	102.9 12.9	19,651	124.2 13.4	19,344	98.4 12.8	25,926	123.4 13.1
販売費	3,078	113.1 2.5	3,548	115.3 2.5	3,968	111.8 2.6	4,718	114.1 2.4
管理費	11,089	106.8 9.0	14,118	127.3 9.6	14,609	103.5 9.7	18,505	126.7 9.4
合計	29,994	105.3 24.4	37,318	124.4 25.4	37,922	101.6 25.1	49,150	123.6 24.9

注）構成比は売上高対比にて表示しております。

## 4.設備投資の状況（個別）

（百万円）

	2014年2月期	2014年2月期 第3四半期 2013年3月1日～ 2013年11月30日	2015年2月期 第3四半期 2014年3月1日～ 2014年11月30日	2015年2月期 (予想)
新設店舗	1,324	1,036	1,887	1,887
その他	3,413	2,003	902	1,442
合計	4,737	3,039	2,789	3,329
減価償却費	3,229	2,455	2,322	3,190

## 5.従業員の状況（個別）

（人・％）

	2013年2月期		2014年2月期		2015年2月期 第3四半期	
		構成比		構成比		構成比
従業員合計	1,127	17.0	1,422	17.1	1,408	17.2
男子	983	14.8	1,243	14.9	1,235	15.1
女子	144	2.2	179	2.2	173	2.1
パートタイマー	5,513	83.0	6,899	82.9	6,774	82.8
合計	6,640	100.0	8,321	100.0	8,182	100.0
新入社員の状況	27 (2012年4月入社)		30 (2013年4月入社)		8 (2014年4月入社)	

注）1. 従業員の人数は期末人員数です。

2. パートタイマーはアルバイトを含み期中平均人員を8H換算で表示しております。

## 6.商品別売上高等の状況

### 商品別売上高と構成比の状況（個別）

(百万円・%)

		2013年2月期第3四半期 累計期間 2012年3月1日～ 2012年11月30日			2014年2月期第3四半期 累計期間 2013年3月1日～ 2013年11月30日			2015年2月期第3四半期 累計期間 2014年3月1日～ 2014年11月30日			2015年2月期第3四半期 会計期間 2014年9月1日～ 2014年11月30日		
		構成比	食品内 構成比		構成比	食品内 構成比		構成比	食品内 構成比		構成比	食品内 構成比	
	農産	15,288	12.5	13.1	18,295	12.4	13.1	18,095	12.0	12.7	6,109	12.3	12.9
	水産	8,377	6.8	7.3	10,758	7.3	7.8	10,397	6.9	7.2	3,350	6.7	7.1
	畜産	9,780	8.0	8.4	12,389	8.4	8.9	13,298	8.8	9.3	4,560	9.1	9.7
	生鮮計	33,446	27.3	28.8	41,443	28.1	29.8	41,791	27.7	29.2	14,019	28.1	29.7
	フード	14,205	11.5	12.2	17,269	11.8	12.4	17,337	11.4	12.2	5,715	11.5	12.1
	生鮮フード計	47,651	38.8	41.0	58,713	39.9	42.2	59,128	39.1	41.4	19,735	39.6	41.8
	デイリー	30,250	24.6	26.0	35,984	24.3	25.9	37,933	25.1	26.5	12,609	25.3	26.7
	グロスアリー	38,378	31.3	33.0	44,439	30.2	31.9	45,876	30.4	32.1	14,852	29.8	31.5
	食品計	116,280	94.7	100.0	139,137	94.4	100.0	142,938	94.6	100.0	47,196	94.7	100.0
	ノンフード	6,148	5.0	-	7,795	5.3	-	7,773	5.1	-	2,521	5.1	-
	その他	305	0.3	-	381	0.3	-	406	0.3	-	130	0.2	-
	一次加工所他	-	-	-	-	-	-	-	-	-	-	-	-
	合計	122,733	100.0	-	147,313	100.0	-	151,117	100.0	-	49,847	100.0	-

- 注) 1. フードとは惣菜、寿司、ベーカリー等であります。  
2. 社員割引等に係る売上値引き額は含んでおりません。

### 商品別荒利益率の状況（個別）

(%)

		2013年2月期第3四半期 累計期間 2012年3月1日～ 2012年11月30日		2014年2月期第3四半期 累計期間 2013年3月1日～ 2013年11月30日		2015年2月期第3四半期 累計期間 2014年3月1日～ 2014年11月30日		2015年2月期第3四半期 会計期間 2014年9月1日～ 2014年11月30日	
			増減		増減		増減		増減
	農産	15.4	-0.9	16.1	0.7	16.2	0.1	16.7	0.3
	水産	24.1	0.3	25.3	1.2	24.3	-1.0	24.1	-0.7
	畜産	27.0	-1.6	27.3	0.3	27.0	-0.3	27.1	-0.7
	生鮮計	21.0	-0.9	21.8	0.8	21.6	-0.2	21.9	0.0
	フード	40.9	-1.2	41.5	0.6	40.8	-0.7	39.5	-1.7
	生鮮フード計	26.9	-1.0	27.6	0.7	27.2	-0.4	27.0	-0.5
	デイリー	26.4	0.2	26.9	0.5	26.4	-0.5	26.4	-0.2
	グロスアリー	18.5	-0.1	18.8	0.3	18.8	0.0	19.0	-0.1
	食品計	24.0	-0.3	24.6	0.6	24.3	-0.3	24.3	-0.3
	ノンフード	25.3	0.1	25.0	-0.3	24.3	-0.7	24.2	-0.2
	その他	16.7	0.2	16.3	-0.4	14.8	-1.5	14.4	-0.6
	一次加工所他	0.3	0.0	0.2	-0.1	0.2	0.0	0.2	0.0
	合計	24.3	-0.3	24.8	0.5	24.5	-0.3	24.5	-0.3

- 注) 1. 一次加工所の荒利益率は、売上高の合計額に対する比率を表示しております。  
2. 社員割引等に係る売上値引き額及び荒利益額は含んでおりません。

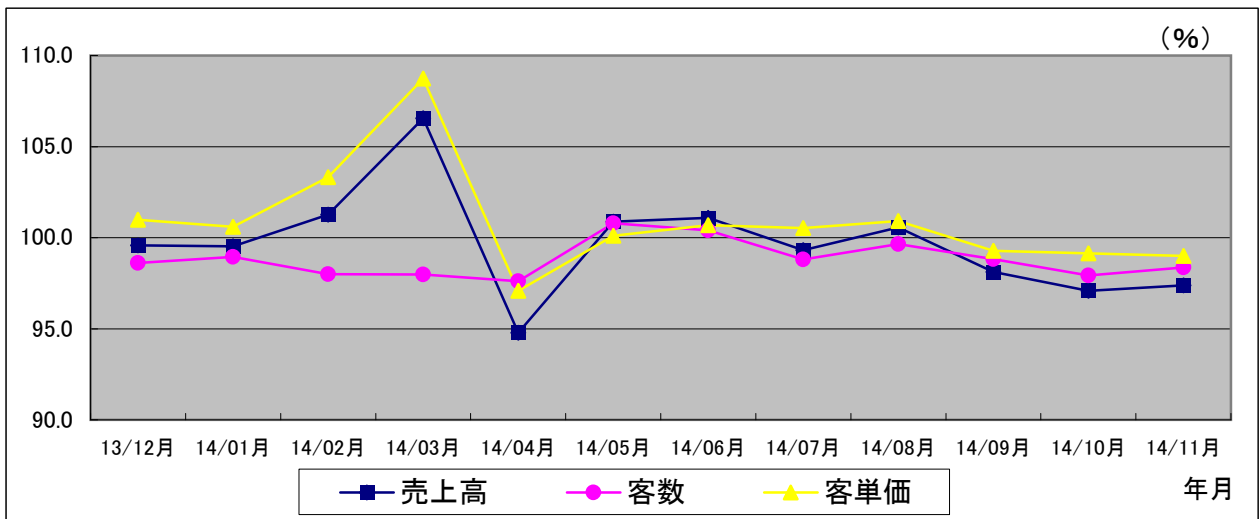
7.売上・客数等の状況（個別）

(%)

		2013年2月期	2014年2月期	2014年2月期 第3四半期 2013年3月1日～ 2013年11月30日	2015年2月期 第3四半期 2014年3月1日～ 2014年11月30日
		前期比	前期比	前年同期比	前年同期比
売上高	全店	102.8	119.7	120.0	102.6
	既存店	98.3	98.4	97.8	99.6
客数	全店	103.4	122.2	123.1	103.6
	既存店	98.4	98.1	98.0	98.9
客単価	全店	99.4	98.0	97.5	99.0
	既存店	99.8	100.3	99.9	100.6
1品単価	全店	99.0	103.0	102.6	100.2
	既存店	99.1	100.1	99.6	99.8
買上点数	全店	100.4	95.1	95.0	98.8
	既存店	100.7	100.2	100.3	100.8

注) 既存店にはミスタードーナツ店は含んでおりません。

月次既存店売上高推移(12ヵ月)



月次営業数値の状況(既存店昨年比)

(%)

	13/12月	14/01月	14/02月	14/03月	14/04月	14/05月
売上高	99.6	99.5	101.3	106.6	94.8	100.9
客数	98.6	98.9	98.0	98.0	97.6	100.8
客単価	101.0	100.6	103.3	108.7	97.1	100.1
1品単価	100.9	101.5	103.1	105.1	98.6	99.8
買上点数	100.1	99.1	100.3	103.5	98.5	100.3
	14/06月	14/07月	14/08月	14/09月	14/10月	14/11月
売上高	101.1	99.3	100.6	98.1	97.1	97.4
客数	100.4	98.8	99.7	98.8	97.9	98.4
客単価	100.7	100.5	100.9	99.3	99.1	99.0
1品単価	99.6	98.6	98.4	98.5	100.2	98.9
買上点数	101.1	101.9	102.5	100.8	98.9	100.1

## 8.店舗の状況

エリア別店舗数（個別）

(店)

	2013年2月期	2014年2月期	2015年2月期 第3四半期	2015年2月期 (予想)
静岡県伊豆地区	13	16	17	17
静岡県東部地区	27	39	39	39
静岡県中部地区	14	16	18	18
静岡県西部地区	24	24	24	24
静岡県	78	95	98	98
神奈川県	11	21	25	25
山梨県	8	8	11	11
愛知県	4	4	4	4
合計	101	128	138	138

売場面積の状況（個別）

(㎡)

	2013年2月期	2014年2月期	2015年2月期 第3四半期	2015年2月期 (予想)
売場面積	179,864	217,455	233,135	233,135
新規出店	10,439 (6店)	41,465 (31店)	14,504 (12店)	14,504 (12店)
閉鎖等	1,177 (1店)	3,874 (4店)	1,848 (2店)	1,848 (2店)
平均店舗年齢	9.2年	10.8年	12.2年	12.5年

## 9.参考

要約キャッシュ・フロー計算書

【単位：百万円】

	2014年2月期 第3四半期(連結)	2015年2月期 第3四半期(連結)
税金等調整前四半期純利益	1,093	1,439
減価償却費	2,349	2,237
のれんの償却費	143	143
回転差資金の増減	920	2,501
法人税等の支払額または還付額	△ 26	△ 1,379
その他	833	1,189
営業活動によるキャッシュ・フロー	5,312	6,130
設備投資	△ 3,240	△ 2,527
その他	△ 110	△ 101
投資活動によるキャッシュ・フロー	△ 3,350	△ 2,628
配当金の支払額	△ 626	△ 640
長期借入金返済	△ 194	△ 194
その他	△ 487	△ 37
財務活動によるキャッシュ・フロー	△ 1,306	△ 871
現金及び現金同等物に係る換算差額	115	18
現金及び現金同等物の増加額	771	2,650
現金及び現金同等物の期首残高	8,991	9,405
合併に伴う現金及び現金同等物の増加額	402	-
現金及び現金同等物の四半期末残高	10,164	12,055