

日本メディカルネットコミュニケーションズ株式会社

～ 2015年5月期 2Q決算短信補足説明資料～

本資料には、当社又は当社グループに関連する見通し、計画、目標などの将来に関する記述がなされています。これらの記述は、当社が現在入手している情報に基づき、本資料の作成時点における予測等を基礎としてなされたものです。また、これらの記述は、一定の前提（仮定）のもとになされています。これらの記述または前提（仮定）が、客観的には不正確であったり、または将来実現しないという可能性があります。

本資料に記載されている当社及び当社グループ以外の企業等に係る情報は、公開情報等から引用したものであり、かかる情報の正確性・適切性等について当社は何等の検証も行っておらず、また、これを保証するものではありません。

日本メディカルネットコミュニケーションズ株式会社

2015年5月期2Q決算説明会資料

目次

P 4 **2015年5月期2Q業績概要**

P10 **今後の事業戦略と2015年5月期下期計画**

P28 **中期の基本方針**

P35 **会社概要**

P40 **事業内容**

2015年5月期2Q業績概況

2015年5月期2Q業績概要

(単位：百万円)

	2014年 5月期2Q	2015年5月期2Q					
	実績	計画	実績	前年比		計画比	
売上高	620	628	579	-41	-6.7%	-49	-7.9%
営業利益	71	41	47	-24	-33.3%	6	15.9%
営業利益率	11.5%	6.5%	8.1%	-	-	-	-
四半期純利益	36	15	22	-14	-38.9%	7	43.4%

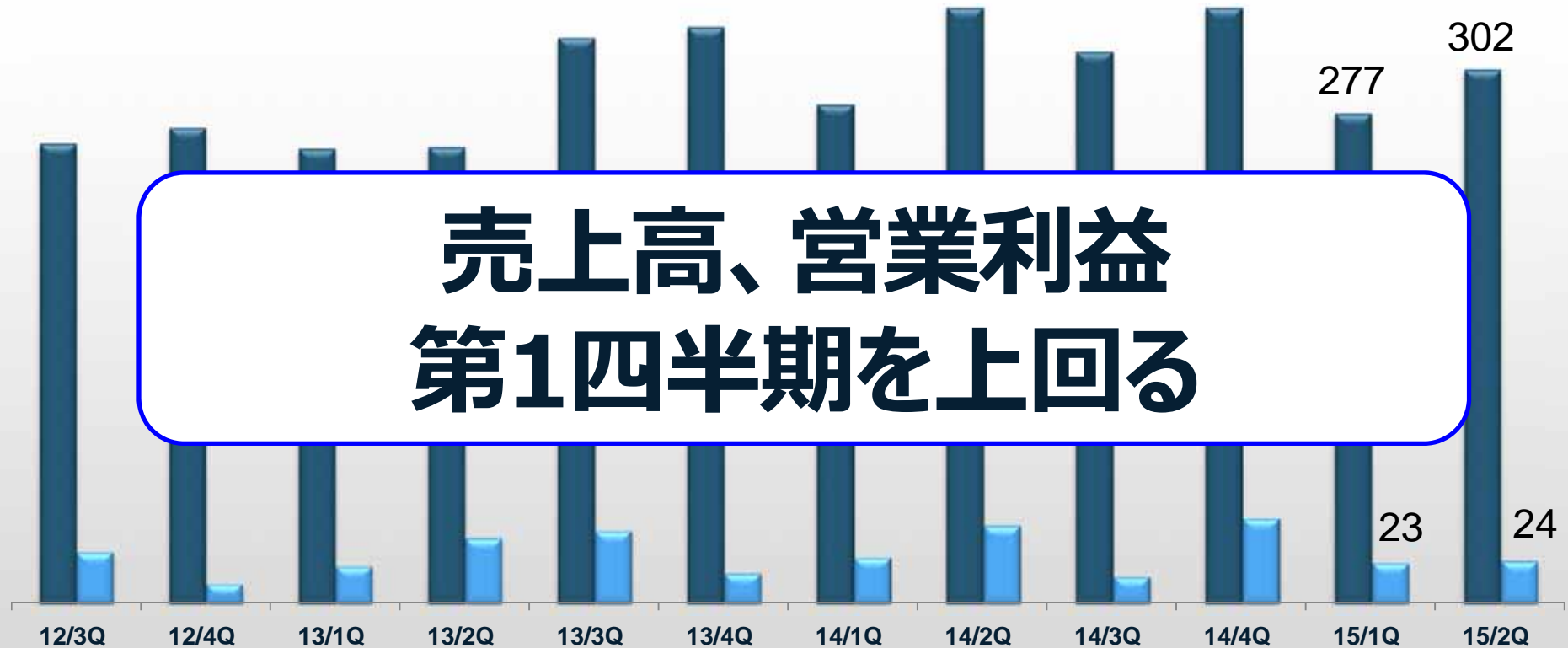
売上高は計画値を下回るも
段階利益は計画を上回る

四半期売上高・営業利益推移

単位：百万円

■ 売上高

■ 営業利益



売上高、営業利益
第1四半期を上回る

(注) 2012年5月期第1四半期までは四半期連結財務諸表を作成していないため単体の四半期財務諸表の数値を記載しております。

2015年5月期2Q売上分析

(単位：百万円)

	2014年5月期2Q	2015年5月期2Q	前年比	
ポータルサイト運営 (歯 科)	234	239	4	1.8%
ポータルサイト運営 (美 容 ・ エ ス テ)	79	69	-9	-11.8%
S E M	136	115	-21	-15.6%
保 証	22	26	3	17.4%
医 療 B t o B	48	44	-4	-8.5%
そ の 他	98	86	-11	-12.0%
合 計	620	582	-38	-28.7%

**S E M事業の不調により
対前年比28.7%減**

2015年5月期2Q費用分析

(単位：百万円)

	2014年5月期2Q	2015年5月期2Q	前年比	
			絶対値	比率
売上原価	297	286	-11	-3.8%
売上原価率	48.0%	49.5%	-	-3.1%
仕入高(注)	133	139	6	4.9%
労務費	94	98	4	5.1%
販管費	251	244	-6	-2.6%
販管费率	40.5%	42.3%	-	4.4%
人件費	155	146	-8	-5.6%

(注)リスティング広告費用、販売代理手数料及び再保証料等により構成されております。

**全社的なコスト削減策の効果により
費用抑制**

目次

P 4 2015年5月期2Q業績概要

P10 今後の事業戦略と2015年5月期下期計画

P28 中期の基本方針

P35 会社概要

P40 事業内容

今後の事業戦略と 2015年5月期下期計画

既存事業

顧客数の拡大

顧客単価のアップ

新規事業

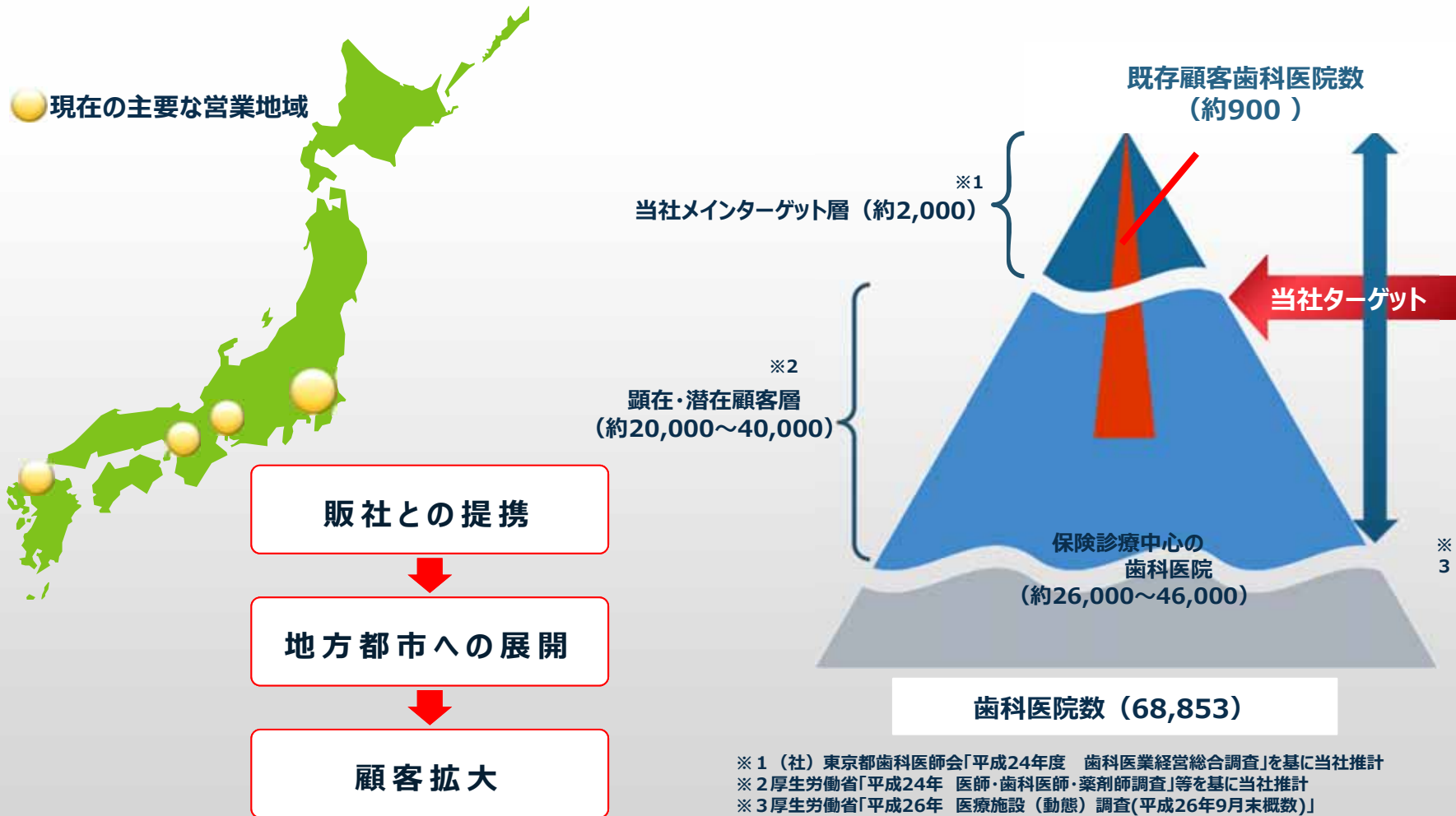
保証事業

医療B to B事業

未来生活研究所による新規サービスの投入

JMNC単体の顧客数の拡大

販社との提携、幅広いサービスラインナップにより顧客拡大



顧客単価のアップ

アップセル・クロスセルによる顧客単価アップ



ガイドデント社を設立 (2011年8月)

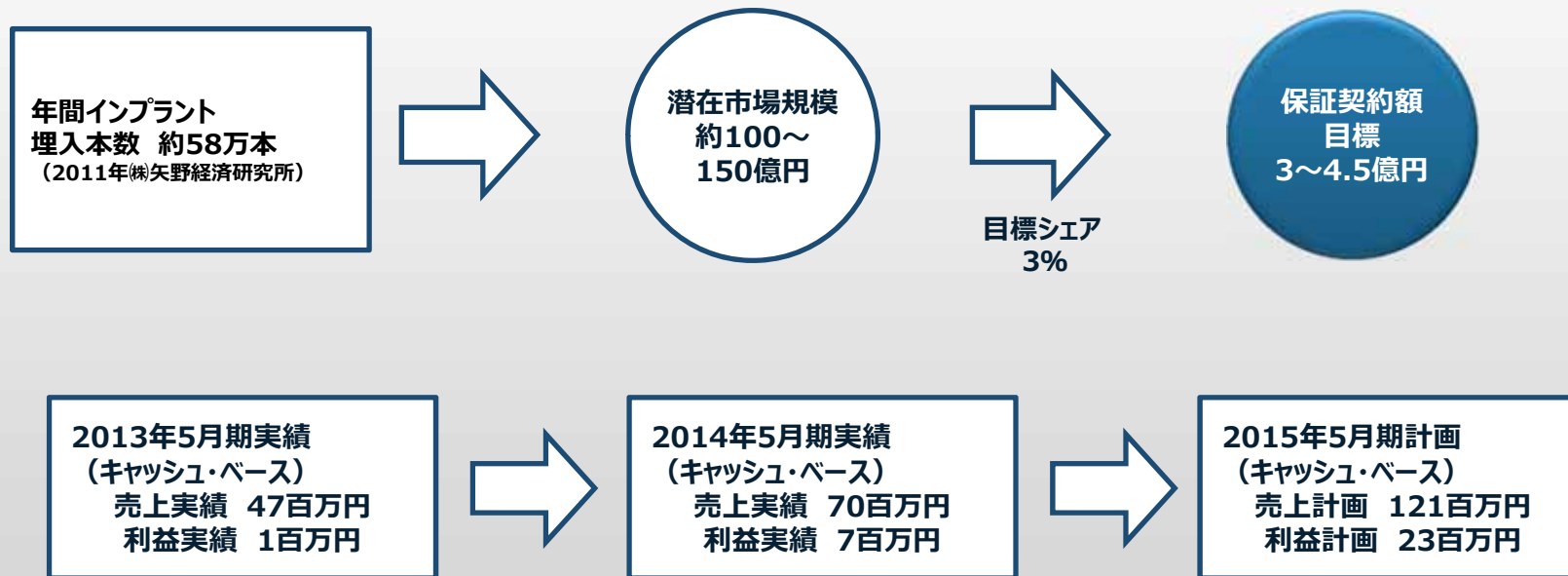
保証事業

子会社（株ガイドデント）が事業承継により2011年11月からサービス開始

事業承継の効果

- 短期シナジー 顧客基盤の拡大（ガイドデント承継クライアント400、当社歯科分野900）
- 中長期シナジー サービスラインナップの拡張（クロスセル）

中長期ポテンシャル（契約額ベース）



保証事業の会計処理問題

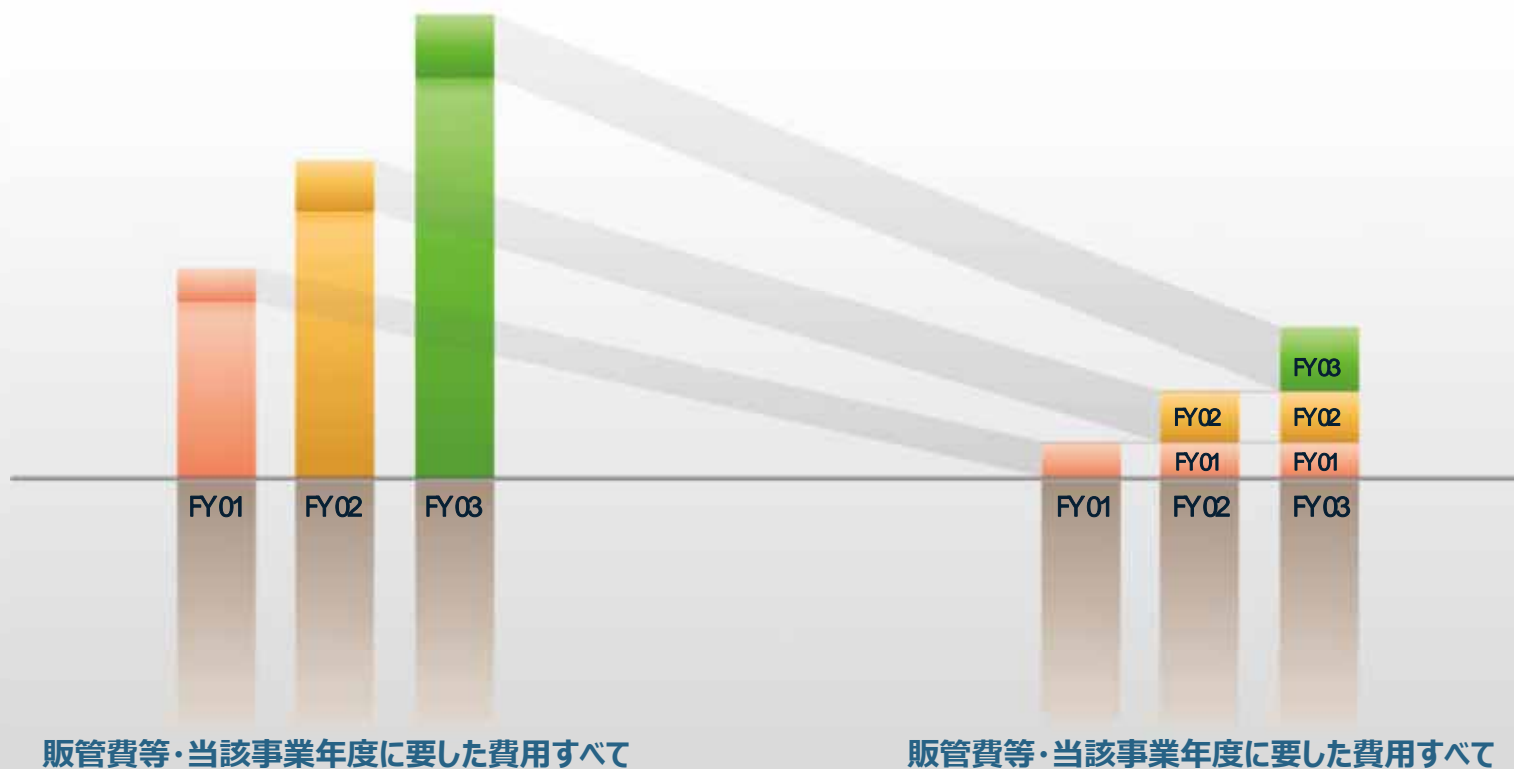
売上高の計上が保証期間按分となるため、販管費等(※)が損益へ与えるマイナスインパクトが大きい

(※)販売費・一般管理費

イメージ図

売上・キャッシュベース

売上・10年按分会計処理



一方、将来（翌期以降）に安定的な売上高を実現する

ブランネットワークス社をM&A (2012年11月)

グループシナジー

JMNCグループ

- コンサルティング営業力
- サイト構築・運営・SEMのノウハウ・実績
- 歯科関連コンテンツ制作のノウハウ・実績
- 歯科関連ネット企業で唯一の上場企業



ブランネットワークス (BNW)

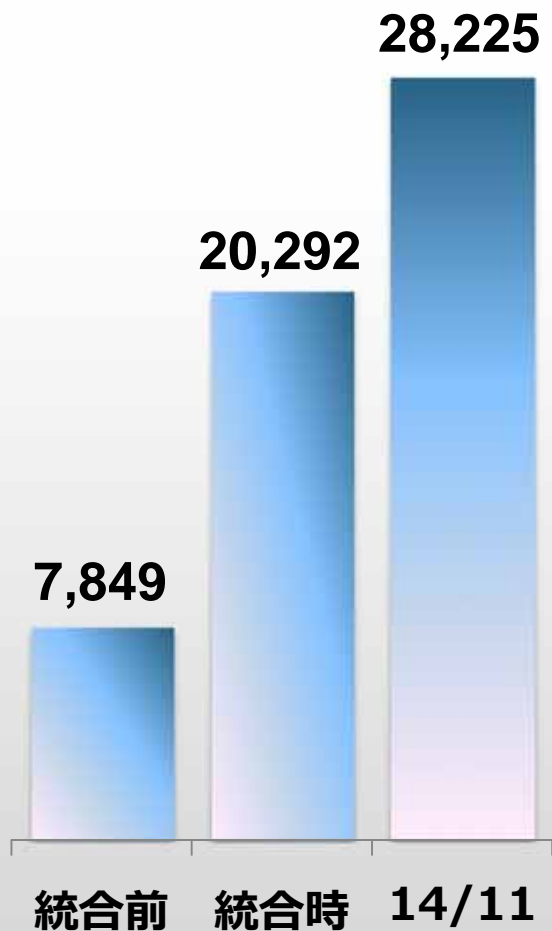
- 歯科医療従事者向けポータルサイト運営
- 歯科医師からの信頼性と知名度
- 歯科関連メーカー・学会とのネットワーク
- コンベンション等の運営ノウハウと実績

アライアンス

- JMNCのサイト運営共有
- 共同営業による効率化
- JMNCのネットサービスをBNWへOEM提供
- 人材ビジネス協業
- 歯科医師会員統合

国内で圧倒的なポジションの歯科向けポータルサイト・BtoB事業の確立

会員数



JMNCグループ会員数
3.6倍

歯科業界の圧倒的な
リーディングカンパニーへ

コンベンション運営受託・リサーチサービス

- 大手製薬メーカーや歯科医師会のセミナー及びイベントの企画運営
- 歯科医療従事者（歯科医師・歯科技工士・歯科衛生士）を対象にしたアンケート調査

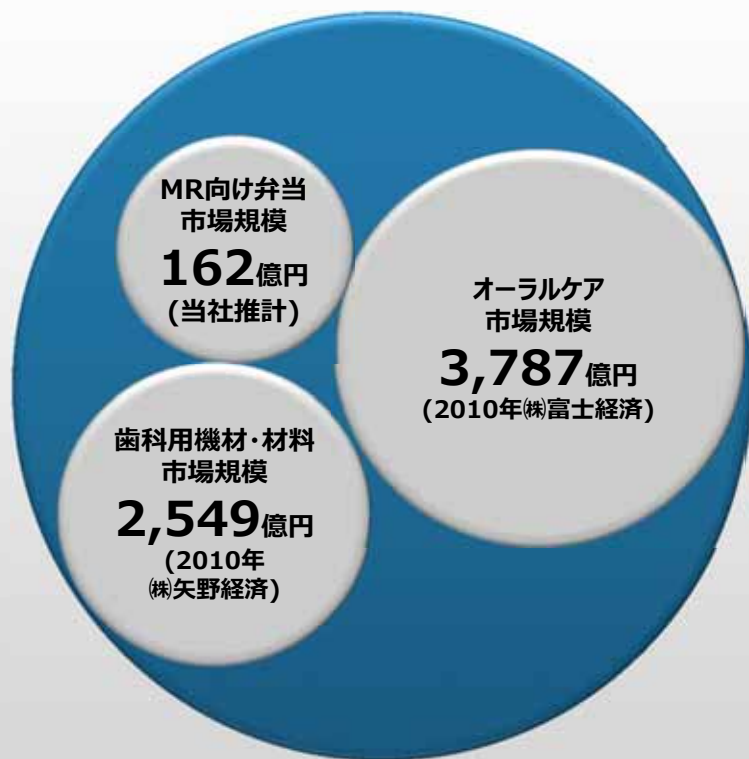
広告・ソリューションサービス

- 「DentWave.com」を中心とした広告サービス
- 学会向け事業、e-ラーニング構築運用、医療コンサルティングASP事業

VIP弁当サービス

- MRを対象とした高級弁当プラットフォームの提供

Targetとする
医療BtoB市場規模
6,498億円



ブルーオーシャンの 開拓を目指して

当社グループ売上
1億円

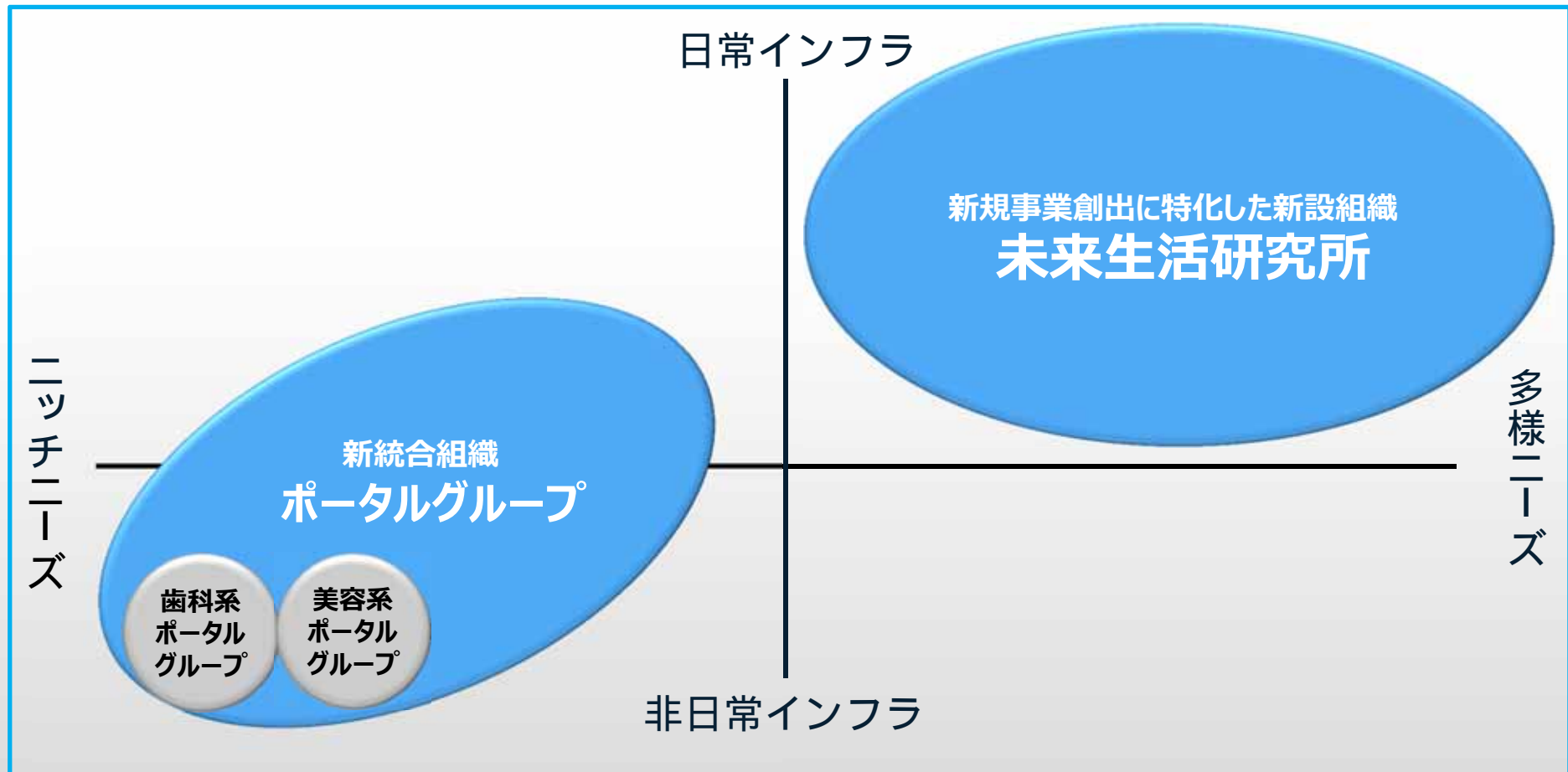
2014

20XX

未来生活研究所の創設 (Future Life Lab.)

当社が今まで築きあげてきたものに、新たな価値観を組み合わせて、生活者が求める未来生活に対し、今までの常識にとらわれない新たな価値を生み出してまいります。

新規事業を推し進める新組織体制へ変更



**新たなビジネス機会の創出のため、既存組織の統合と共に、
新規事業の開発に特化した専門組織を新設**

未来生活研究所による新サービス第一弾

子育てママを軸とし、海外市場にも展開へ

サービスを深堀し、市場の開拓創出へ
国内キッズ市場/年間12兆円（矢野経済研究所より）

ママ向け子育て情報サイト
「まんまみーあ」
2015.1.15正式オープン
テスト開設後4ヶ月で月間12万UU
フェイスブックページ：2万いいね
の媒体に成長。

ママを含む家族
向け
サービス

知育商品の
企画

各種オンライン
サービスの提供

第一弾は、未来を担う世代を育てる「子育て」にフォーカス。
「まんまみーあ」を起点とし、巨大キッズ市場に参入へ

2015年5月期計画の前提

トップライン	ポータルサイト	↗	新商品の拡充・営業力の強化により増加の見込み
	S E M	→	ほぼ前期並み（SEO対策サービスは減少の見込みだが、リスティング広告運用代行サービスが増加の見込み）
	ホームページ	↗	受注は堅調、営業力の強化により増加の見込み
	販売代理	→	ほぼ前期並み
	保証	↗	営業力強化により増加の見込み
	医療 B t o B	↗	増加の見込み

コスト	売上原価(仕入高)	↗	売上増加に伴い、新規事業立ち上げに伴い、労務費増加
	販管費(人件費)	↗	営業力強化のため増加見込み

2015年5月期計画の概要

(単位：百万円)

	2014年5月期 (実績)	2015年5月期 (予想)	前年比	
売上高	1,268	1,405	137	10.8%
営業利益	133	100	-33	-25.3%
営業利益率	10.5%	7.1%	-	-
当期純利益	66	41	25	-36.6%

**ガイドデントの会計上の問題、
未来生活研究所への先行投資
によりコスト増となり増収減益**

目次

P 4 2015年5月期2Q業績概要

P10 今後の事業戦略と2015年5月期下期計画

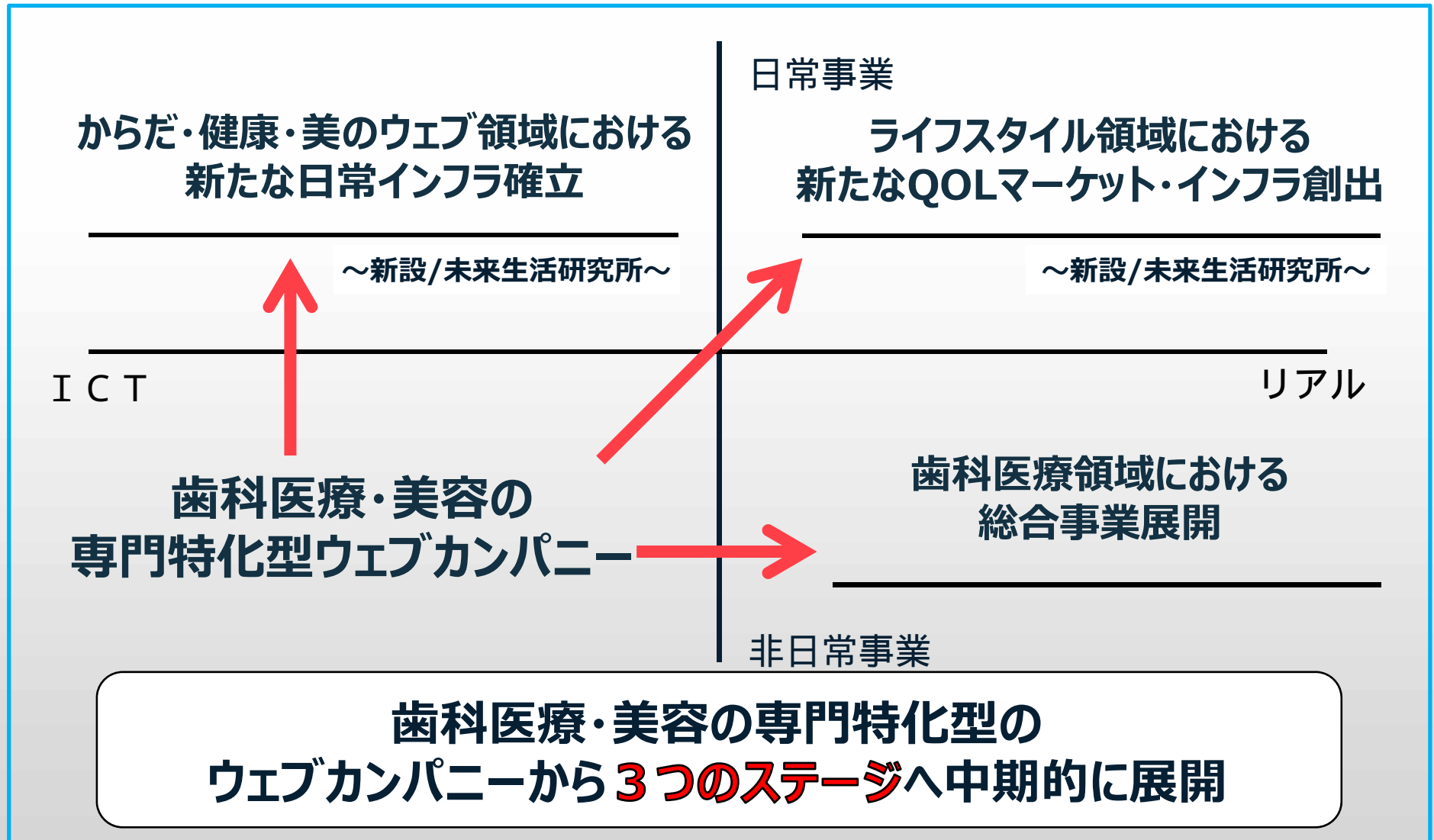
P28 中期の基本方針

P35 会社概要

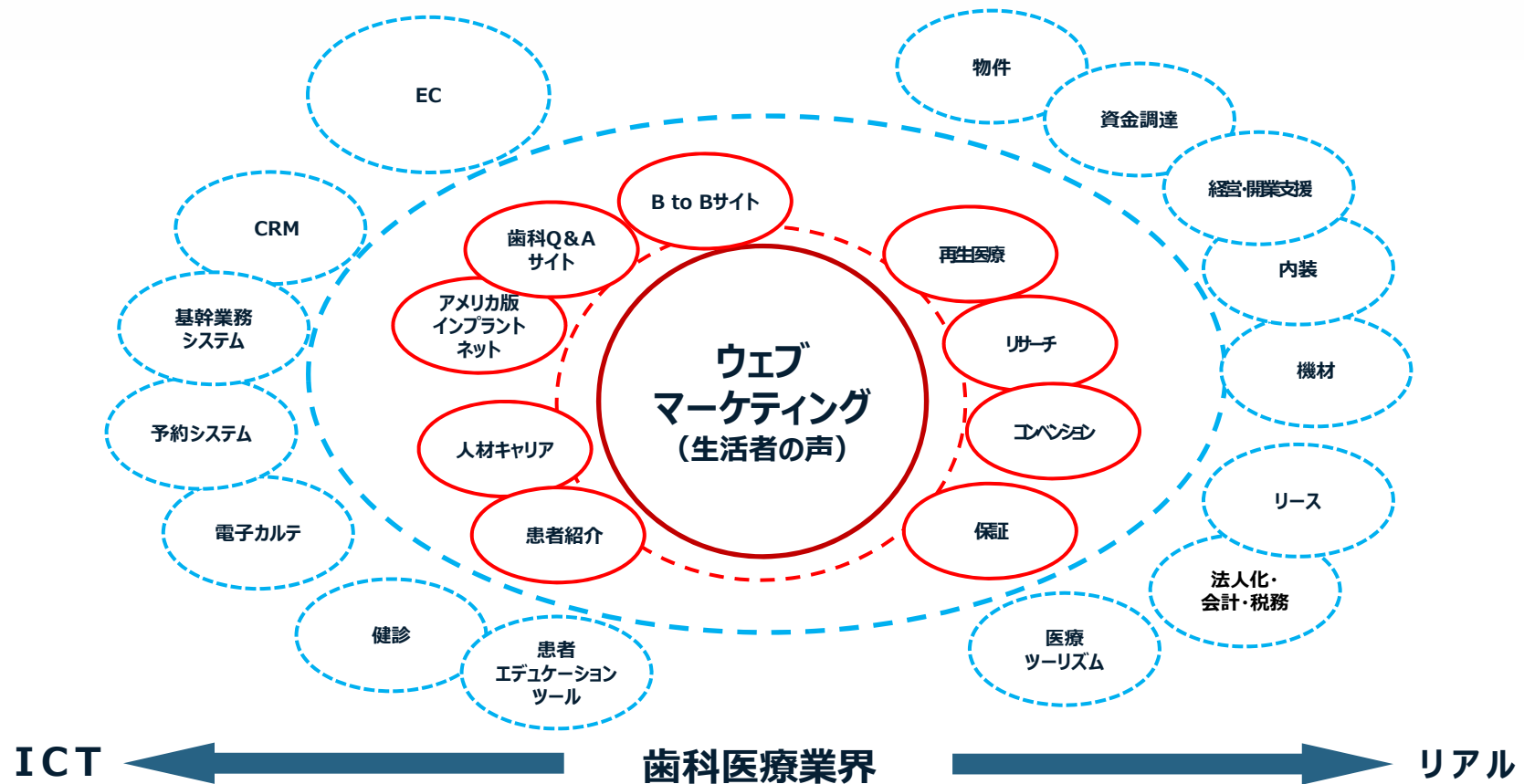
P40 事業内容

中期の基本方針

新たなステージへ向けて



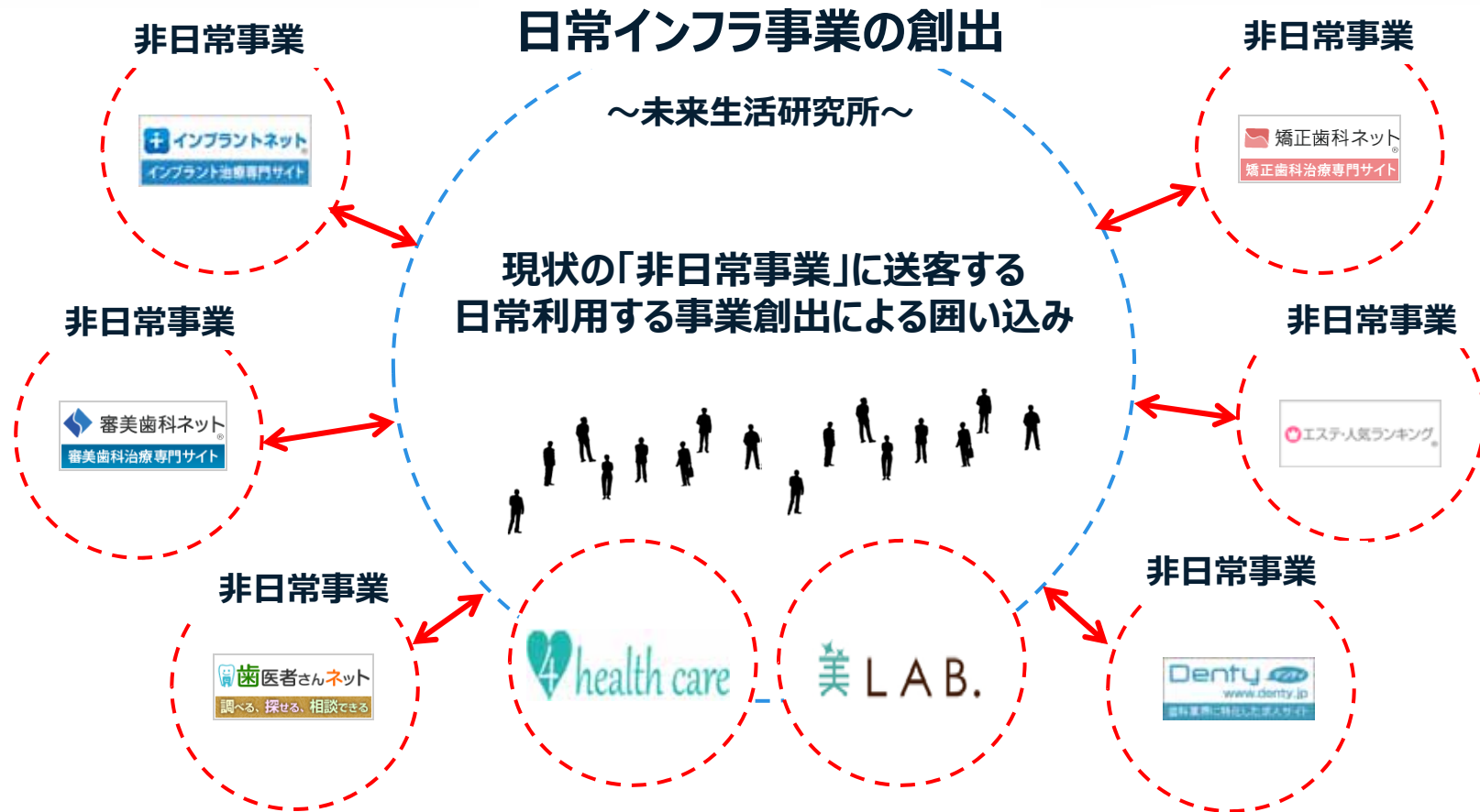
基本方針～歯科医療領域における総合事業展開～



歯の「健康」と「美」に貢献し、人々の笑顔を増やす

歯科医療のウェブマーケティングを軸に、より深化領域を拡げた
歯科医療を牽引する総合カンパニーへ

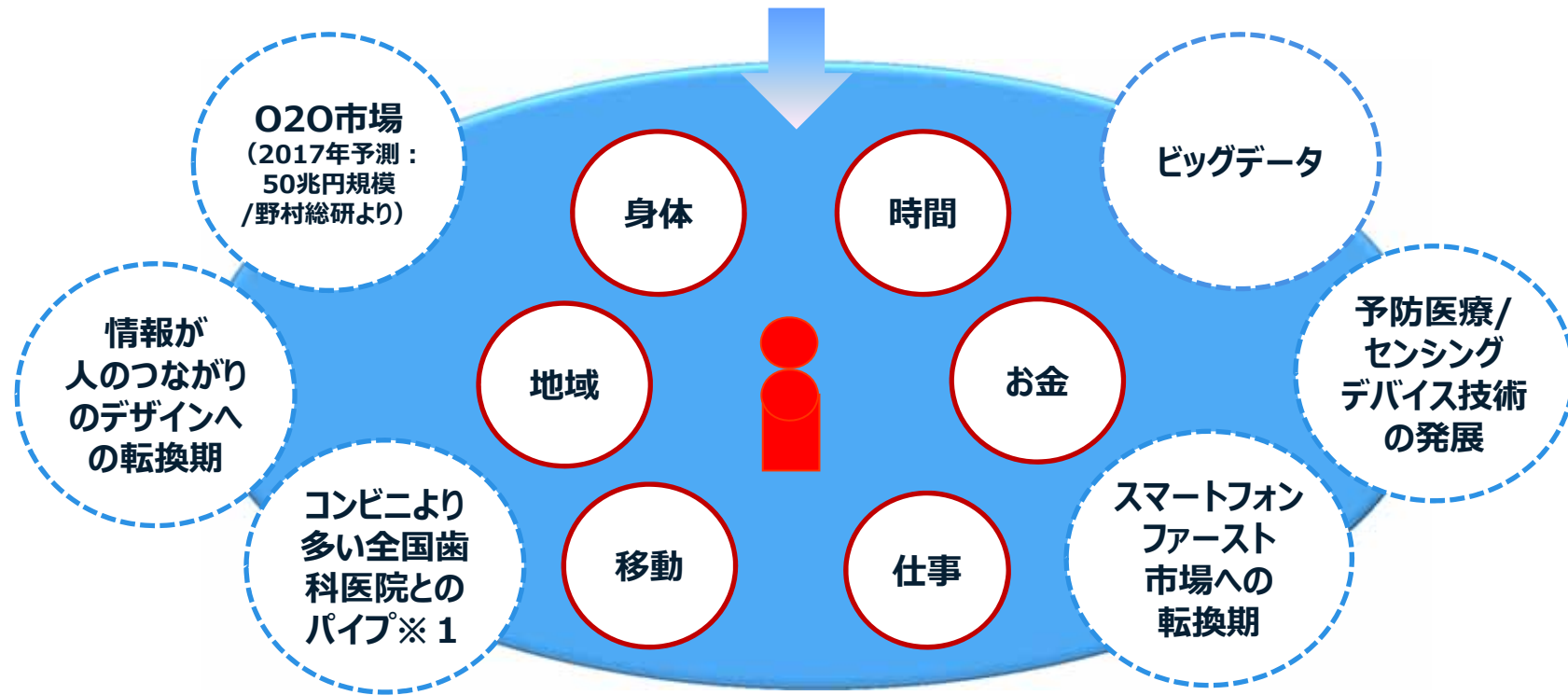
基本方針～からだ・健康・美のウェブ領域における 新たな日常インフラ確立～



現状の[非日常事業]に送客する[日常事業]を創出し育成することで
からだ・健康・美の領域における圧倒的No.1地位の確立へ

基本方針～ライフスタイル領域における 新たなQOLマーケット・インフラ創出～

未来生活研究所



1 JMNCグループにて28,225のオリジナル歯科会員数を所持

国内キッズ市場12兆円(矢野経済研究所)及び、より大きな海外キッズ市場の開拓創出へ
第1弾は、子育て市場へ「まんまみーあ」をリリース

目次

P 4 2015年5月期2Q業績概要

P10 今後の事業戦略と2015年5月期下期計画

P28 中期の基本方針

P35 会社概要

P40 事業内容

会社概要

会社概要



- **会社名**：日本メディカルネットコミュニケーションズ株式会社（東証マザーズ上場）
- **証券コード**：3645
- **事業内容**：ポータルサイト運営、SEM、HP制作・メンテナンス、
保証事業、医療BtoB事業、販売代理
- **所在地**：（本社）東京都渋谷区幡ヶ谷1-34-14 宝ビル3階
（西日本支社）大阪府大阪市中央区南船場2-10-12 砂糖会館ビル2階
- **代表者**：代表取締役社長 平川 大
- **役員**：取締役6名、監査役3名
- **従業員**：79名（連結：2014年11月30日現在）
- **設立**：2001年6月
- **資本金**：286百万円
- **主要株主**：早川亮、エムスリー株式会社、役員・関係者
- **連結子会社**：株式会社ガイドデント、プランネットワークス株式会社

当社グループの沿革

- | | |
|----------|--|
| 2000年 4月 | 日本インターネットメディアセンター（当社前身）創業
ポータルサイト運営事業・ホームページ制作事業を開始 |
| 2000年 9月 | インプラント専門ポータルサイト「インプラントネット」をリリース |
| 2001年 6月 | 日本メディカルネットコミュニケーションズ株式会社を設立 |
| 2002年 2月 | 歯列矯正治療専門ポータルサイト「矯正歯科ネット」をリリース
審美歯科治療専門ポータルサイト「審美歯科ネット」をリリース |
| 2005年 4月 | 美容・エステ分野ポータルサイトの運営開始
エステ専門ポータルサイト「エステ・人気ランキング」をリリース |
| 2006年 1月 | 大阪支社（現西日本支社）を開設 |
| 2006年10月 | SEM事業の開始 |
| 2007年 9月 | ソネット・エムスリー株式会社（現エムスリー株式会社）と資本・業務提携 |
| 2010年 1月 | インプラントネットUS版「Dental Implants Net」をリリース |
| 2010年12月 | 東京証券取引所マザーズ市場に上場 |
| 2011年 8月 | 株式会社ガイドデント設立 |
| 2011年11月 | インプラント保証事業の開始 |
| 2012年11月 | プランネットワークス株式会社を子会社化 |
| 2013年 4月 | 株式会社再生医療推進機構との業務提携 |
| 2014年 7月 | 未来生活研究所（Future Life Lab.）創設 |

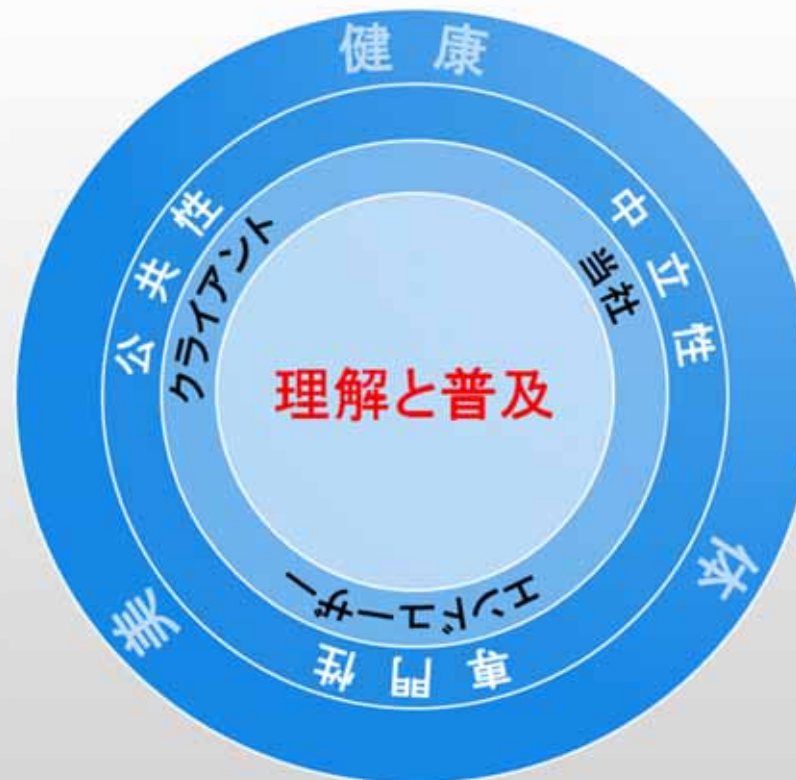
経営理念と事業テーマ

経営理念

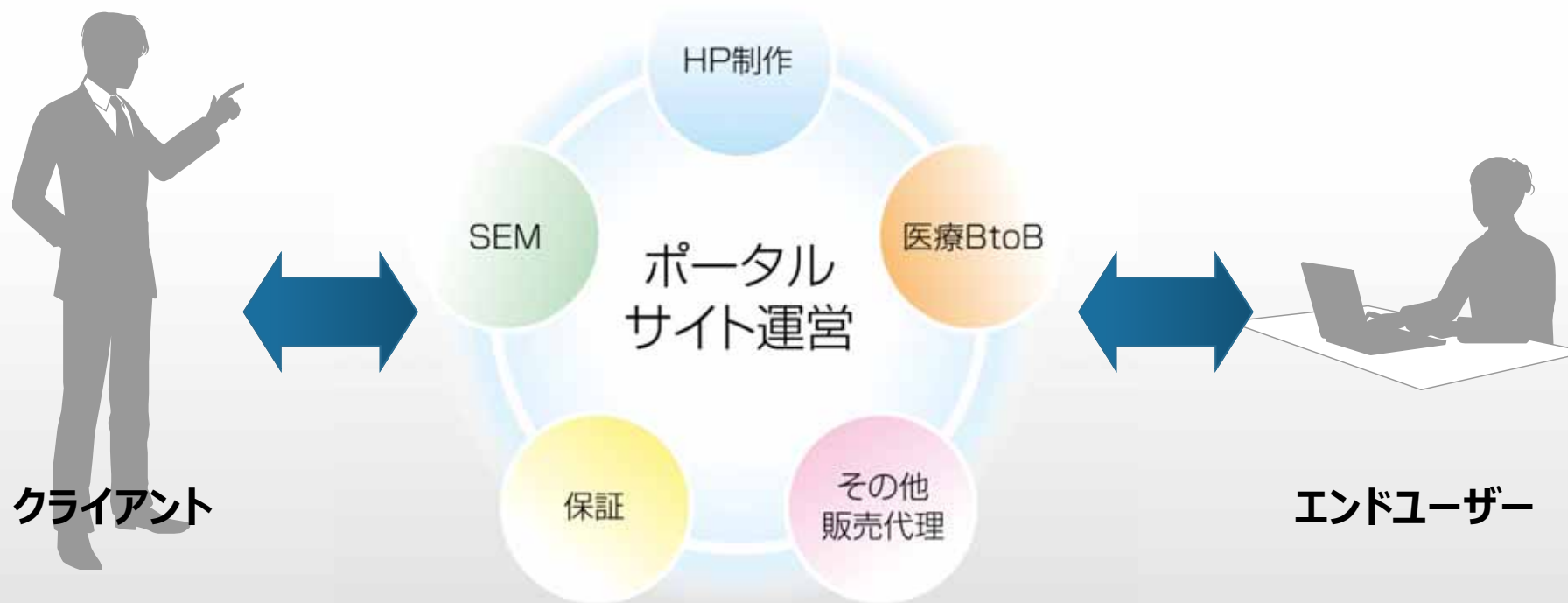
1. 「からだ」・「健康」・「美」に関する適切な情報をインターネットを通じて発信することにより事業者と消費者のコミュニケーションツールとなることで、人々の生活・文化に貢献します。
2. 「変化なくして進歩なし」を胸に秘め、未来へ挑む勇気と情熱をもって現状に満足することなく、新たな価値を創造し、社会に貢献します。

事業テーマ

「からだ」・「健康」・「美」に関する情報を発信する専門ポータルサイトをクライアント（歯科医院様・エステサロン様等）の視点のみではなくエンドユーザー（患者様・お客様）の視点も取り入れ各専門分野の「理解」と「普及」をミッションとして「公共性」「中立性」のある運営を目指しております。



事業の特徴



歯科医院様・エステサロン様等に対して、
ポータルサイトへの広告掲載を中心にウェブマーケティングの
ワンストップソリューションを提供

目次

- P 4 2015年5月期業績概要
- P10 今後の事業戦略と2015年5月期下期計画
- P27 中期の基本方針
- P35 会社概要
- P40 事業内容**

事業内容

ポータルサイト運営事業（歯科①）

スポンサーエリア

PRエリア

中立エリア

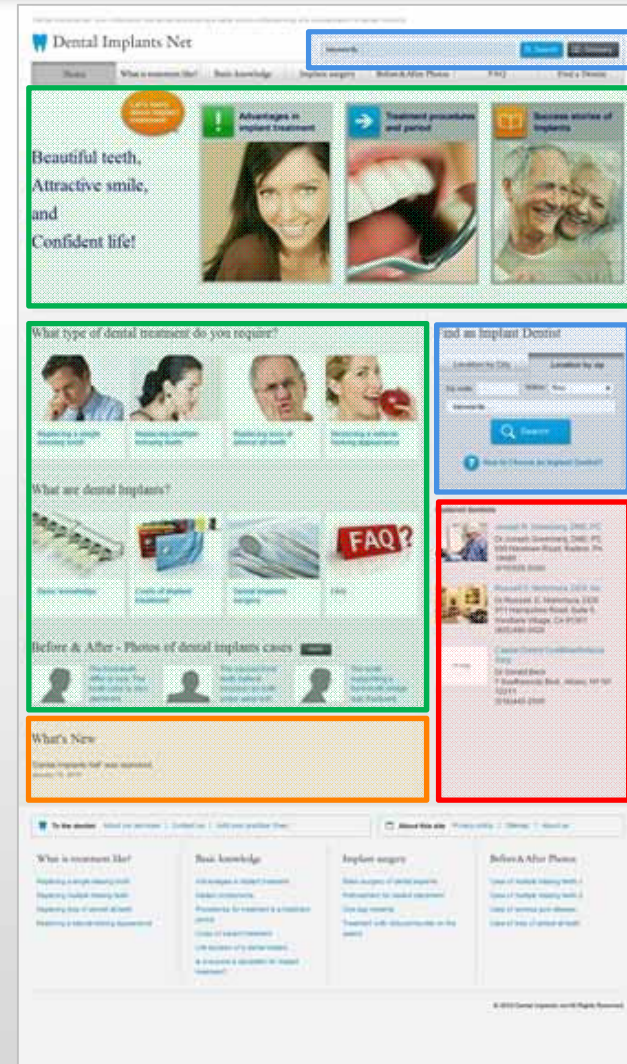
コンテンツエリア

ニュースエリア

検索エリア

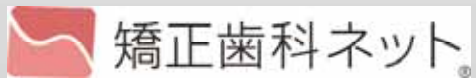


「インプラントネット」TOP PAGE
<http://www.implant.ac/>

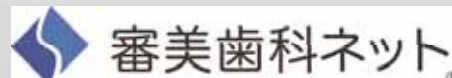


「Dental Implants Net」TOP PAGE
<http://www.implants-dental.org/>

ポータルサイト運営事業（歯科②）



「矯正歯科ネット」
<http://www.kyousei-shika.net/>



「審美歯科ネット」
<http://www.shinbi-shika.net/>



上「歯医者さんネット」
<http://www.haishasan.net/>

下「AskDentist」<http://www.askdentist.org/>



ポータルサイト運営事業（医療）



「からだネット」
<http://www.karada.ne.jp/>



「PET検査ネット」
<http://www.pet-net.jp/>



「レーシック.NET」
<http://www.lasik-net.com/>

ポータルサイト運営事業（美容①）




エステ・人気ランキング®
 「エステ・人気ランキング」
<http://www.esthetic.cc/>



気になる！美容整形総合ランキング
 「気になる！美容整形総合ランキング」
<http://www.biyou-seikei.cc/>



上「プチ整形ネット（プチ整形人気ランキング）」
<http://www.petit-seikei.cc/>
 下「エステ・スクール総合ランキング」
<http://www.esthe-school.net/>



ポータルサイト運営事業（美容②）



日常生活に役立つ
ヘルスケア情報サイト



「4healthcare（フォーヘルスケア）」
<http://4healthcare.jp/>



もっと美しく！ポジティブに！
ブラボーな毎日を！！



「美LAB.（ビラボ）」
<https://www.b-lab.jp/>

SEOサービス

特定キーワードにて、検索した結果ページに、対象とするサイトを上位表示させるサービス

- I. コンサルティング型
- II. 月次定額型
- III. 成功報酬型



リスティング運用(検索連動広告) 代行サービス

検索結果ページやコンテンツページの広告枠に表示されるテキスト広告等の運用代行サービス

Yahoo! JAPAN プレミアム広告

- スポンサードサーチ
- ディスプレイアドネットワーク

Google AdWords

- 検索連動型広告
- ディスプレイ広告
- モバイル広告など

HP制作・メンテナンス事業 / リアル商材

HP制作・メンテナンス事業

ホームページ制作 / ホームページメンテナンス / ドメイン管理



「大阪インプラントセンター」
<http://www.osaka-ic.com/>



「OSI」(スタディグループ)
<http://www.osi-implant.com/>



「デンソブアイエチ株式会社」(世界TOP3インプラントメーカー)
<http://www.astratech.jp/>

リアル商材

ワンストップソリューションの一環として、クライアントの多様なニーズに応えるため、様々な他社のサービスを販売

- 新聞折込広告、雑誌広告、TVCMなどのリアル媒体広告

歯科従事者のための就職・転職サイト「Denty」



求人情報

- 歯科分野に特化した求人サイト
- 歯科ポータルサイトの運営実績
- ポータルサイトの約7,000の登録医院
- 全国の求人検索が可能

人材紹介

- 歯科分野に精通した専任コンサルタントによるサポート体制
- 登録手数料無料の成功報酬型
- 歯科医院が利用しやすい適正価格(手数料率)
- 転職需要が多い首都圏からスタート

Denty デンティ Dental yoishigoto

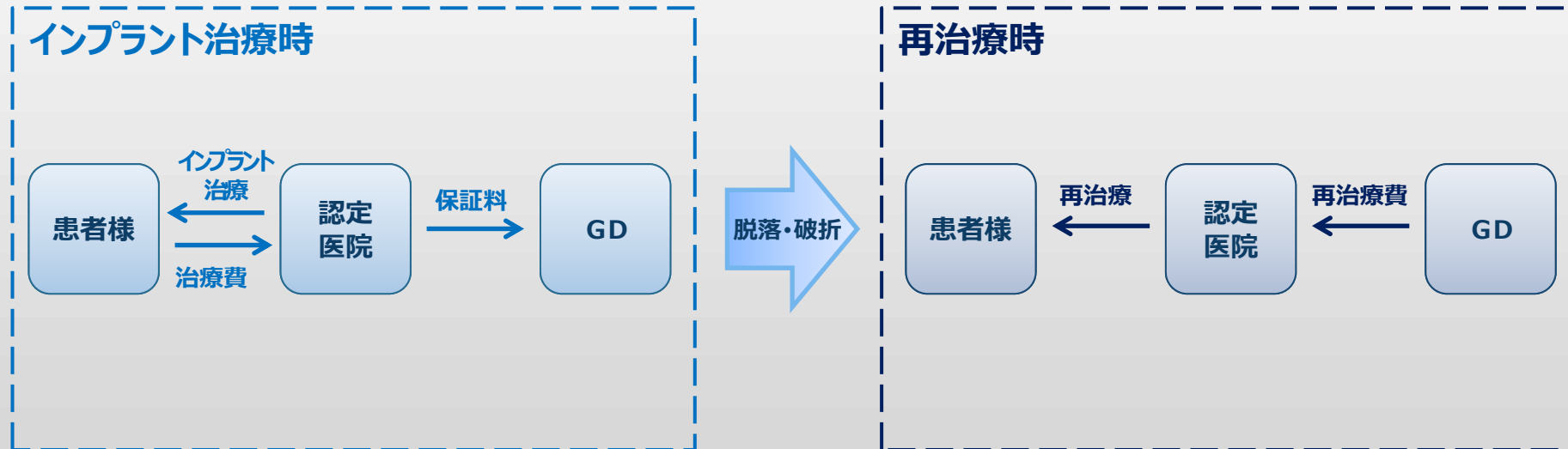
「Denty」
<http://www.denty.jp/>

保証事業

インプラント保証サービス（(株)ガイドデント（GD）提供）

- インプラント治療（インプラント体・上部構造とも）、審美治療の長期保証
- 長期の保証により、患者様（被保証者）に治療後の“あんしん”を提供
- 治療後の偶然の事故等による脱落・破折をGA認定医院が保証限度額の範囲内で再治療
- 全国のGA認定医院による再治療ネットワークで患者様の転居や医院の閉院にも対応

インプラント保証サービス



医療 B to B 事業

歯科医療従事者のための総合情報サイト「DentWave」を運営



Dentwave.com


「DentWave」

<https://www.dentwave.com/>

医療 B to B

「DentWave.com」を中核として、歯科医療関連事業者と歯科医療従事者をつなぐサービスを提供

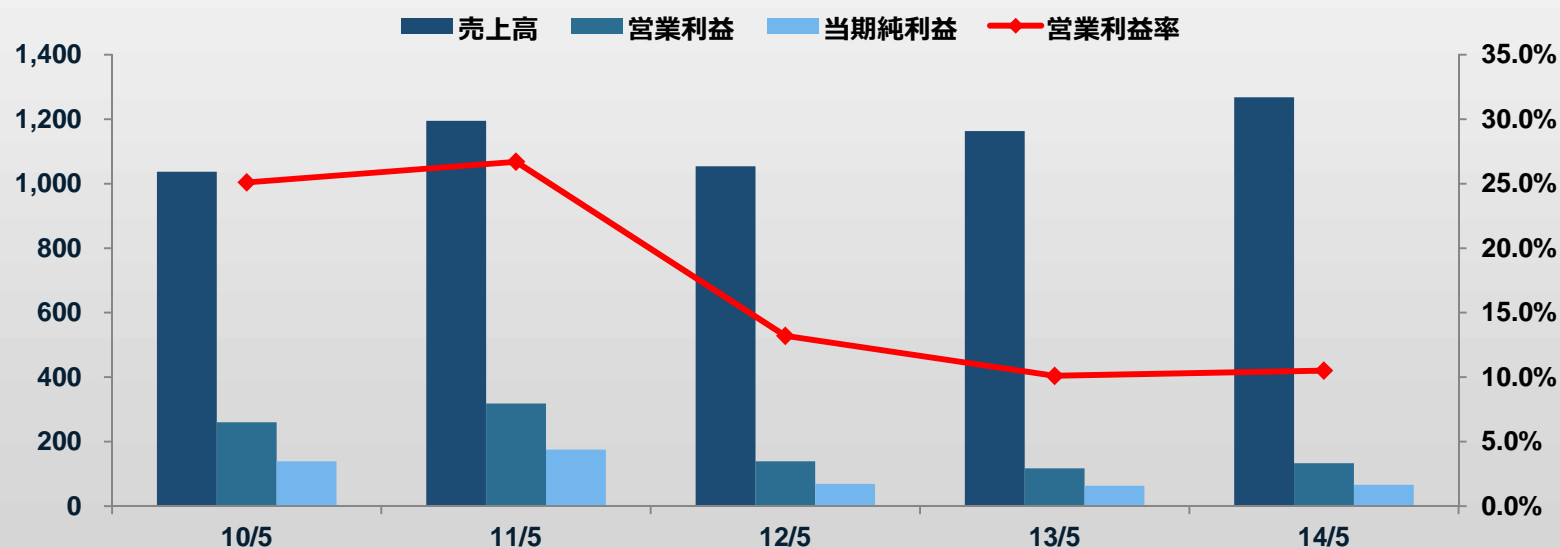
- ・運営サイト会員数 約21,353名(2014年11月末)
- ・歯科医師向けのコンベンション
- ・歯科医療従事者を対象とするリサーチ

 会社概要	
名称	ブランネットワークス株式会社
設立	2003年5月
資本金	96,000千円
事業内容	医療情報サービス 医療情報システムの企画・開発・製作及び管理運営 リサーチ・コンサルティングサービス

(参考) 業績推移

単位：百万円	2010年5月期		2011年5月期		2012年5月期		2013年5月期		2014年5月期	
		前期比		前期比		前期比		前期比		前期比
売上高	1,037	+31.9%	1,195	+15.2%	1,054	-11.8%	1,163	+10.3%	1,268	+9.0%
営業利益	260	+38.9%	318	+22.5%	139	-56.4%	117	-15.6%	133	+13.9%
営業利益率	25.1%		26.7%		13.2%		10.1%		10.5%	—
当期純利益	139	+41.3%	175	+26.0%	69	-60.5%	63	-9.0%	66	+4.5%

(注) 2011年5月期までは、連結財務諸表を作成していないため単体の財務諸表の数値を記載しております。



(参考) インプラント治療とは？

医療技術の発達や高齢化によりインプラントの普及

インプラントとは、失った歯の代わりとなる人工の歯、第二の永久歯です。歯を失った部分のあごの骨に、歯根の代わりとなる、チタン製のインプラントを埋め込み、その上に人工の歯を取りつける治療です。従来の治療法である、ブリッジや入れ歯に比べて、周囲の健康な歯へ負担をかけることなく治療ができ見た目に優れているだけでなく、自分の歯と同じようにしっかりと噛むことができます。

◆保険と治療費について

インプラント治療は、健康保険が適用されない「自由（自費）診療」です。そのため、治療費は治療を行う歯科医院の設備環境や歯科医師の技術、使用するインプラントなどによって決まります。

一般的なインプラント 1 本あたりの治療費は、おおよそ 30 万円～40 万円 で、一回の治療費は、おおよそ 100 万円～200 万円（3 本～5 本）です。

インプラントの構造

