

株式会社ダイフク

# 平成27年3月期 第3四半期決算説明資料

(平成26年4月1日～平成26年12月31日)



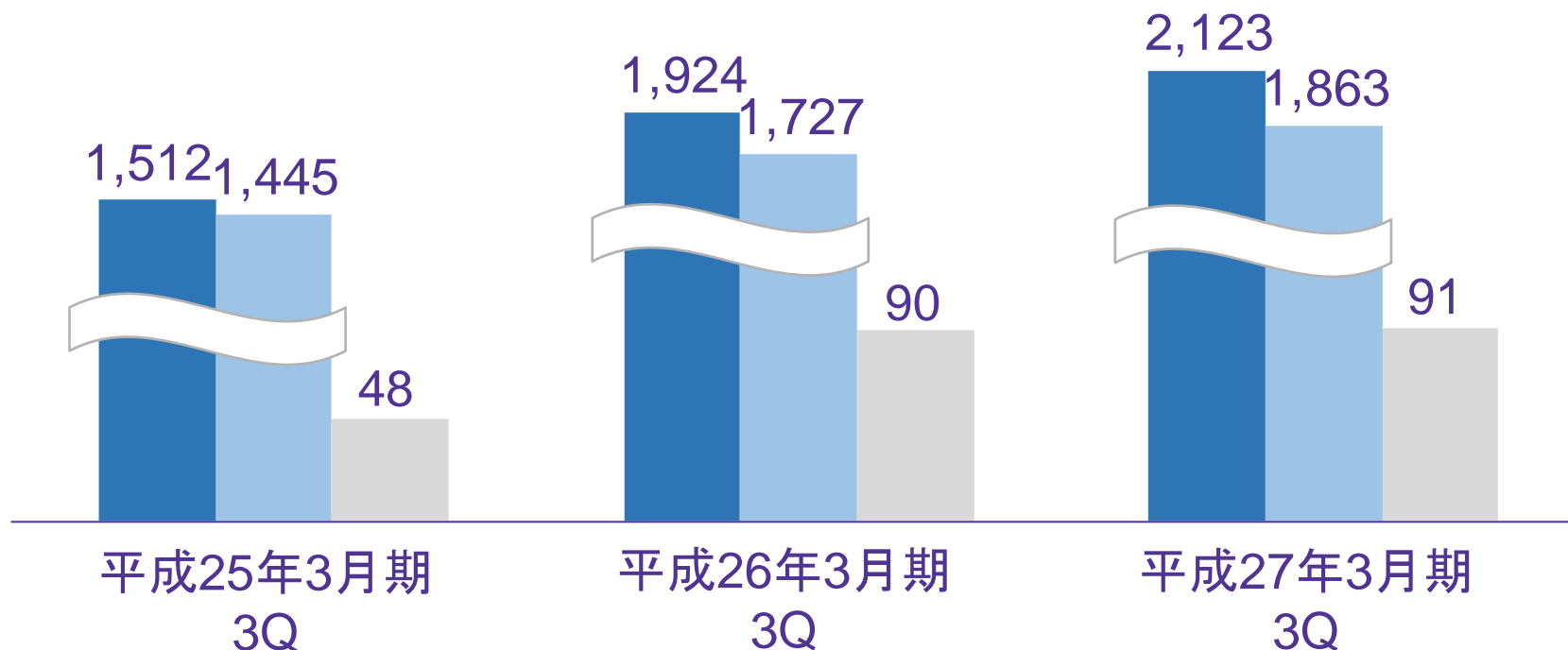
平成27年2月10日

- 北米の売上が増大
- ダイフクのコスト改善が進展・定着

【第3四半期連結累計業績推移】

■ 受注高 ■ 売上高 ■ 営業利益

(単位: 億円)



# 平成27年3月期第3四半期累計業績(連結)

DAIFUKU

2

(単位: 億円)

	平成26年3月期 3Q	平成27年3月期 3Q	対前年 同期比
受注高	1,924.3	<b>2,123.3</b>	+10.3%
売上高	1,727.9	<b>1,863.0</b>	+7.8%
営業利益	90.9	<b>91.7</b>	+0.8%
経常利益	96.5	<b>100.1</b>	+3.7%
四半期純利益	59.0	<b>65.7</b>	+11.4%
包括利益	129.7	<b>99.0</b>	▲23.7%
1株当たり 四半期純利益(円)	53.35	<b>59.36</b>	

(単位: 億円)

	受注高 (外部顧客への受注高)		売上高 (外部顧客への売上高)		セグメント利益 (四半期純利益)	
	平成26/3期3Q	平成27/3期3Q	平成26/3期3Q	平成27/3期3Q	平成26/3期3Q	平成27/3期3Q
ダイフク	841.1	<b>933.3</b>	792.5	<b>773.4</b>	36.0	<b>40.5</b>
コンテック	113.4	<b>117.4</b>	94.8	<b>107.0</b>	3.5	<b>6.4</b>
DWHC※	418.8	<b>588.9</b>	335.4	<b>581.0</b>	10.7	<b>12.0</b>
その他	551.0	<b>483.6</b>	469.2	<b>435.0</b>	23.1	<b>26.6</b>
連結調整等	-	-	35.8	<b>▲33.6</b>	<b>▲14.4</b>	<b>▲19.9</b>
合計 (調整後)	1,924.3	<b>2,123.3</b>	1,727.9	<b>1,863.0</b>	59.0	<b>65.7</b>

※ DWHC = Daifuku Webb Holding Company

# 連結貸借対照表

DAIFUKU

4

(単位: 億円)

(単位: 億円)

	平成26年 3月期3Q	平成26年 3月期	平成27年 3月期3Q
<b>流動資産</b>	1,647.7	1,707.8	<b>1,720.1</b>
現金及び預金	522.7	521.3	<b>493.4</b>
売上債権	824.5	895.5	<b>821.3</b>
棚卸資産	205.7	203.8	<b>290.5</b>
その他	94.7	87.1	<b>114.8</b>
<b>固定資産</b>	705.3	787.4	<b>828.6</b>
有形固定資産	330.3	340.7	<b>340.6</b>
無形固定資産	97.7	148.5	<b>185.1</b>
のれん	67.7	101.3	<b>128.3</b>
その他	30.0	47.1	<b>56.7</b>
投資その他の資産	277.2	298.1	<b>302.8</b>
<b>資産合計</b>	2,353.1	2,495.3	<b>2,548.7</b>

	平成26年 3月期3Q	平成26年 3月期	平成27年 3月期3Q
<b>流動負債</b>	937.1	837.1	<b>823.7</b>
仕入債務	373.5	468.8	<b>410.9</b>
短期借入金・社債	329.7	70.1	<b>81.1</b>
その他	233.8	298.1	<b>331.6</b>
<b>固定負債</b>	447.9	661.2	<b>647.1</b>
長期借入金・社債	346.4	511.2	<b>516.9</b>
その他	101.4	150.0	<b>130.2</b>
<b>負債合計</b>	1,385.0	1,498.4	<b>1,470.9</b>
株主資本	887.8	906.5	<b>951.9</b>
その他の包括利益累計額	57.6	61.8	<b>92.0</b>
少数株主持分	22.6	28.4	<b>33.7</b>
<b>純資産合計</b>	968.1	996.9	<b>1,077.8</b>
<b>負債純資産合計</b>	2,353.1	2,495.3	<b>2,548.7</b>

# 連結業種別受注高・売上高

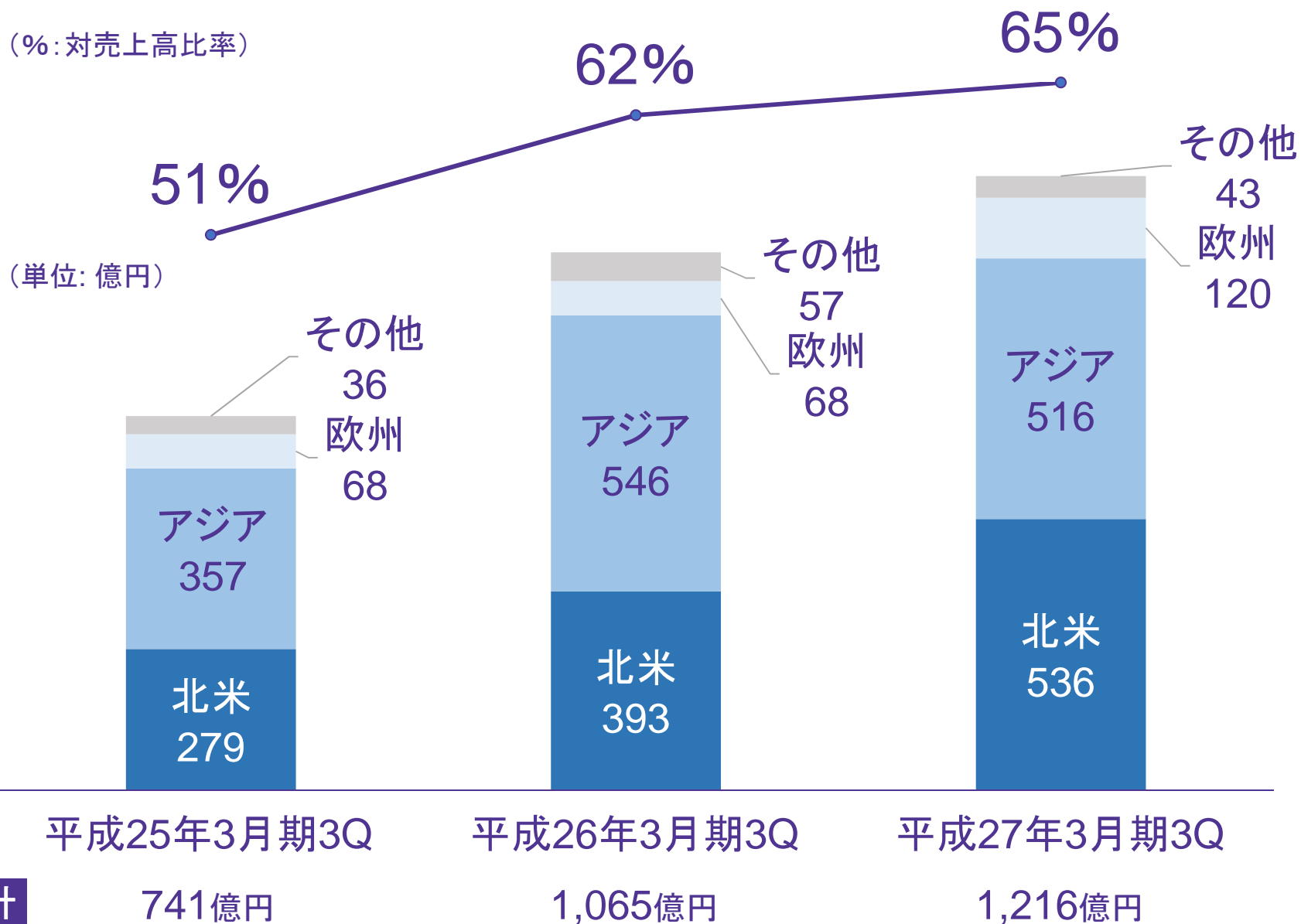
DAIFUKU

5

(単位: 億円)

業種	受注高				売上高			
	平成26年3月期 3Q		平成27年3月期 3Q		平成26年3月期 3Q		平成27年3月期 3Q	
	受注高	構成比(%)	受注高	構成比(%)	売上高	構成比(%)	売上高	構成比(%)
自動車および 自動車部品	447.1	23.2%	<b>474.3</b>	<b>22.3%</b>	432.3	25.0%	<b>428.3</b>	<b>23.0%</b>
エレクトロニクス	461.7	24.0%	<b>554.6</b>	<b>26.1%</b>	440.5	25.5%	<b>469.5</b>	<b>25.3%</b>
商業および 小売業	388.4	20.2%	<b>425.4</b>	<b>20.0%</b>	319.6	18.5%	<b>385.1</b>	<b>20.7%</b>
運輸・倉庫	86.9	4.5%	<b>85.1</b>	<b>4.0%</b>	48.4	2.8%	<b>86.2</b>	<b>4.6%</b>
機械	54.4	2.8%	<b>71.7</b>	<b>3.4%</b>	43.1	2.5%	<b>43.1</b>	<b>2.3%</b>
化学・薬品	90.1	4.7%	<b>130.5</b>	<b>6.1%</b>	79.4	4.6%	<b>84.7</b>	<b>4.5%</b>
食品	80.6	4.2%	<b>58.8</b>	<b>2.8%</b>	48.8	2.8%	<b>64.0</b>	<b>3.4%</b>
鉄鋼・非鉄金属	29.1	1.5%	<b>37.4</b>	<b>1.8%</b>	26.2	1.5%	<b>31.9</b>	<b>1.7%</b>
精密機器・ 印刷・事務機	28.0	1.5%	<b>26.2</b>	<b>1.2%</b>	25.4	1.5%	<b>26.4</b>	<b>1.4%</b>
空港	167.1	8.7%	<b>171.0</b>	<b>8.1%</b>	147.0	8.5%	<b>139.5</b>	<b>7.5%</b>
その他	91.0	4.7%	<b>88.3</b>	<b>4.2%</b>	117.2	6.8%	<b>104.3</b>	<b>5.6%</b>
合計	1,924.4	100.0%	<b>2,123.3</b>	<b>100.0%</b>	1,727.9	100.0%	<b>1,863.0</b>	<b>100.0%</b>

# 海外売上高の推移



# 海外地域別売上高

DAIFUKU

7

(単位: 億円)

地区	国名	平成25年3月期 3Q		平成26年3月期 3Q		平成27年3月期 3Q	
		売上高	構成比(%)	売上高	構成比(%)	売上高	構成比(%)
北米		279.2	37.6	392.9	36.9	535.8	44.0
アジア		357.4	48.2	546.1	51.3	516.0	42.5
	中国	58.6	7.9	207.5	19.5	209.2	17.2
	韓国	116.1	15.6	158.4	14.9	182.2	15.0
	タイ	35.0	4.7	55.9	5.2	38.4	3.2
	台湾	107.1	14.5	62.0	5.8	37.9	3.1
	その他	40.6	5.5	62.3	5.9	48.3	4.0
欧州		68.3	9.4	68.3	6.5	120.4	9.9
中南米		22.3	3.0	43.5	4.1	26.0	2.1
その他		13.6	1.8	13.9	1.2	17.4	1.5
合計		740.8	100.0	1,064.7	100.0	<b>1,215.6</b>	<b>100.0</b>

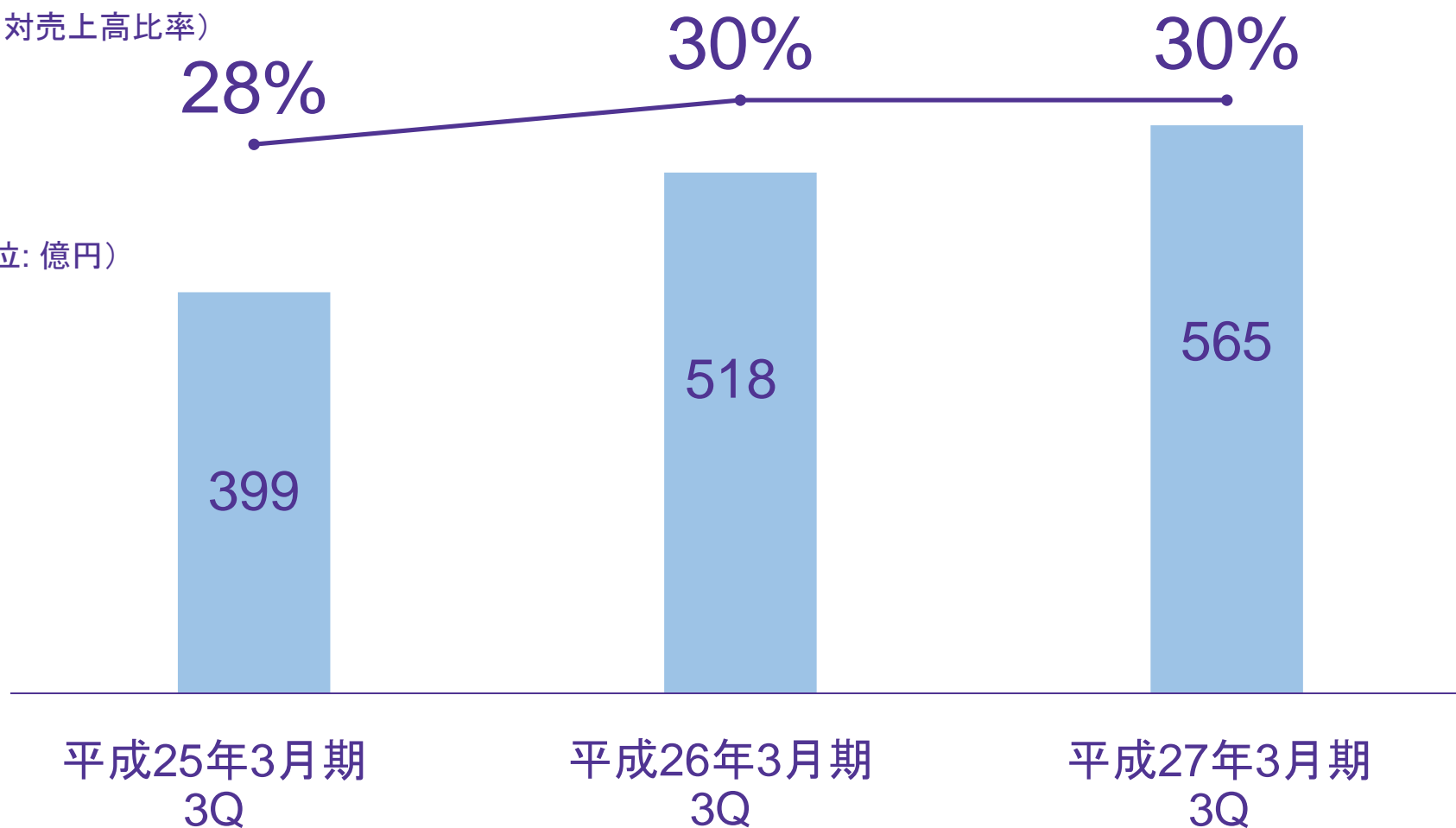


# サービス売上高の推移

※サービス売上高：納入したシステム・製品を対象にした、保守・メンテナンス、リニューアル、改造工事などによる売上高

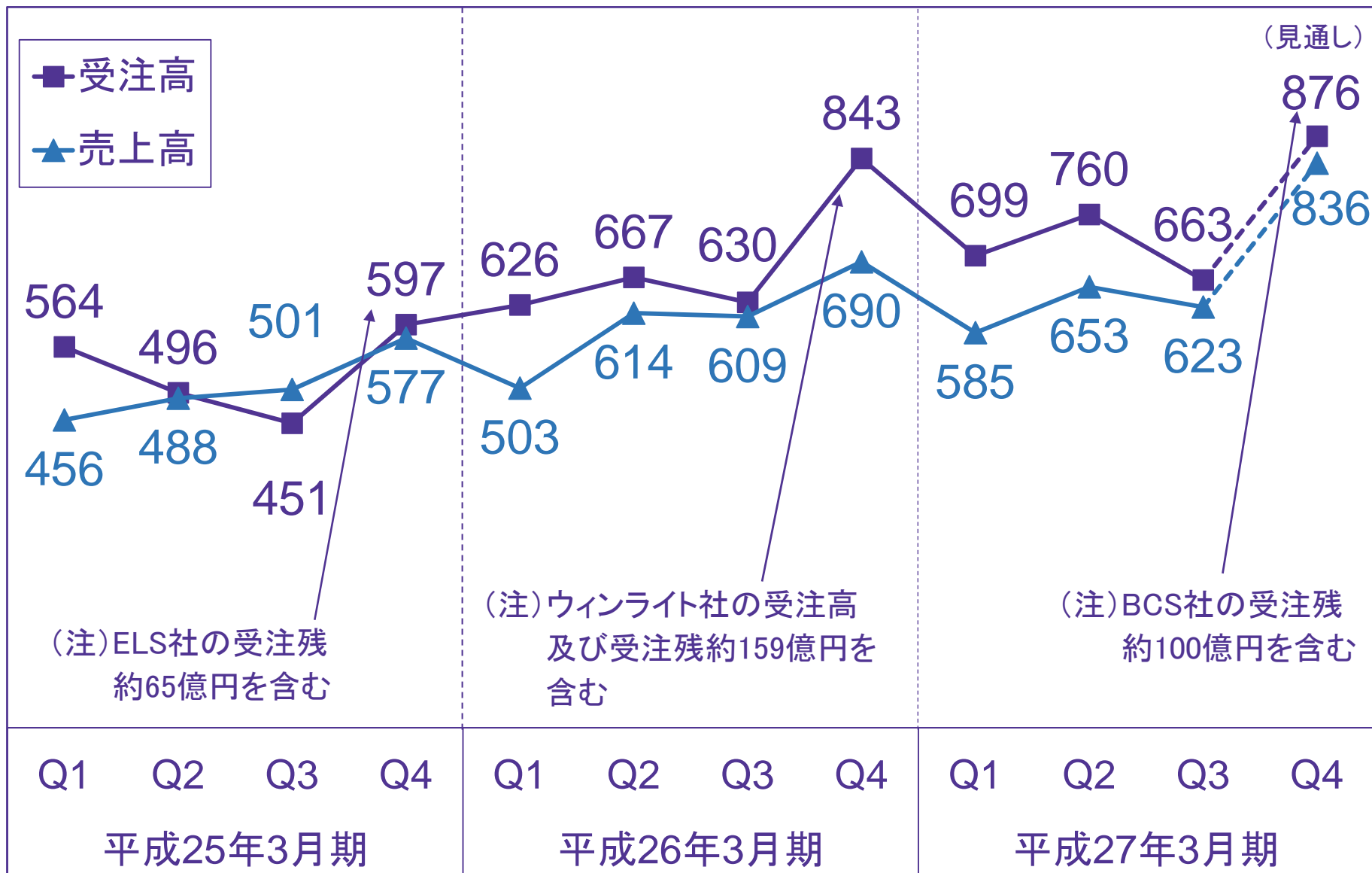
(%:対売上高比率)

(単位: 億円)



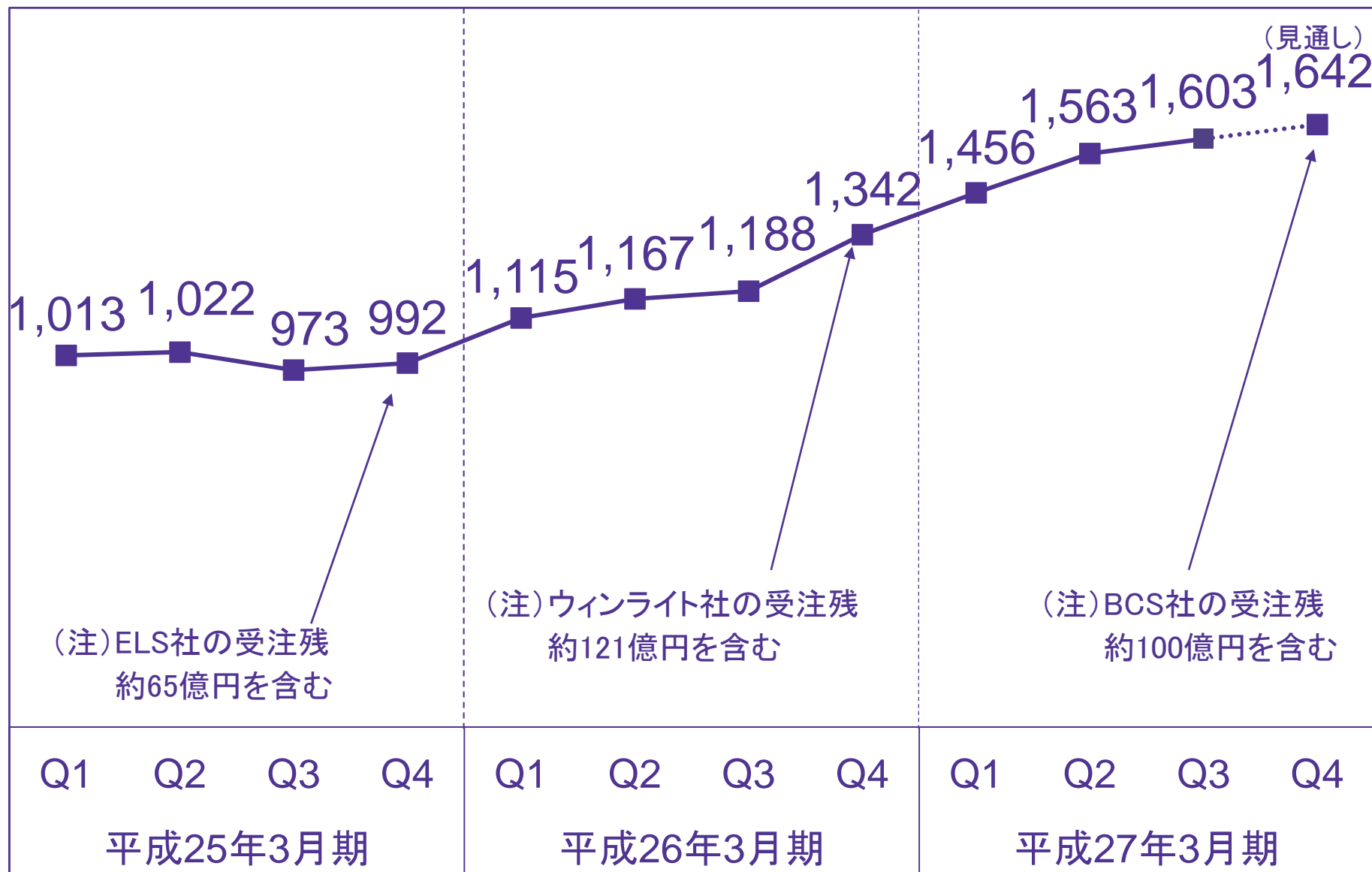
# 受注高、売上高の四半期ごとの推移

(単位: 億円)



# 受注残の推移

(単位: 億円)



# 平成27年3月期業績予想（連結）

DAIFUKU

11

（単位：億円）

	2月10日公表値	前年同期	対前年同期比	前回公表値
受注高	<b>3,000</b>	2,768.3	+8.4%	2,900
売上高	<b>2,700</b>	2,418.1	+11.7%	2,700
営業利益	<b>145</b>	125.5	+15.5%	140
経常利益	<b>153</b>	131.9	+16.0%	143
当期純利益	<b>92</b>	77.4	+18.9%	88

※受注は平成26年11月11日公表値、利益は5月14日公表値を変更。売上高は変更なし

## ■ 自動車部品物流向け

### 「SPDR」(スパイダー)を販売開始

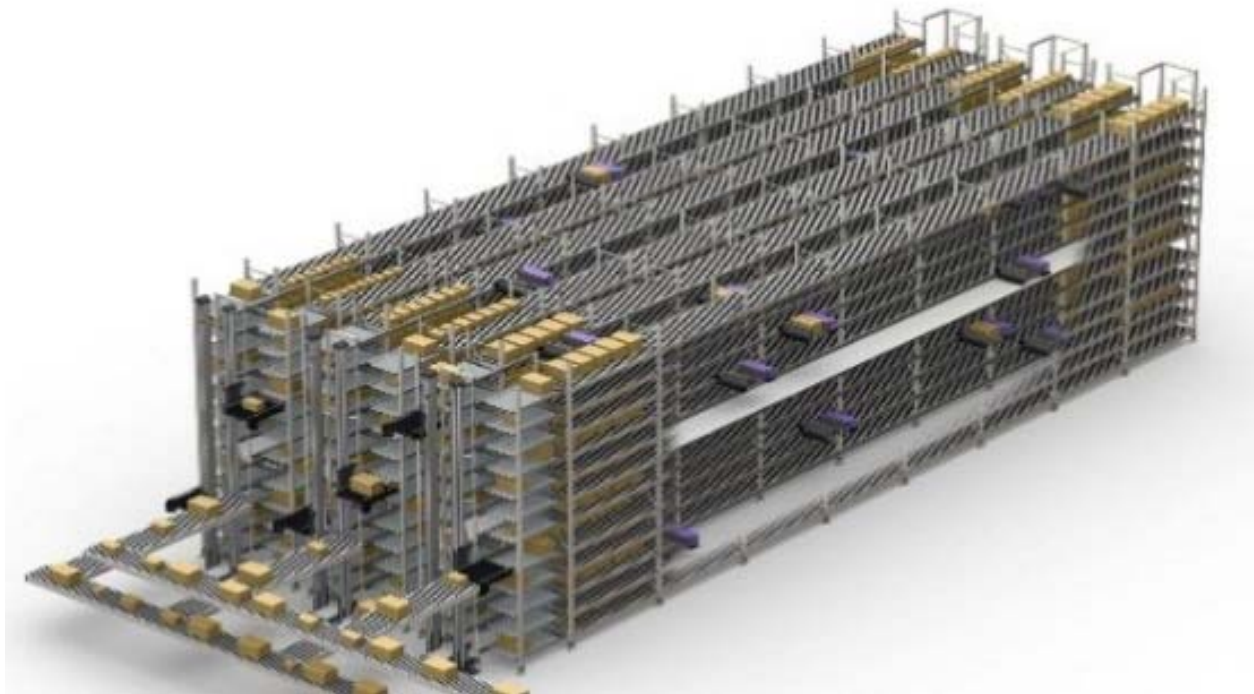
- ・人手で行っていた部品の入出庫・仕分けを自動化



平置き・段積み保管した多様なケースを仕分ける

## ■ 「ダイフクエコプロダクツ」を拡充

- ・独自基準による製品の環境性能評価・認定制度
- ・新たに7製品を加え、合計21製品をラインナップ



台車式ケース自動倉庫  
「シャトルラック-M」

# DAIFUKU

Always an Edge Ahead

## 将来の見通しに関する注意事項

本資料に記載されている将来の業績に関する目標、信念、計画等は、過去の事実ではなく、最新の情報から判断した経営陣の想定や信念に基づく事業見通しであり、潜在的なリスクや不確定要素を含んでいます。実際の業績は、さまざまな重要要素により、記載された見通しと大きく異なる結果となりうることをご承知おきください。実際の業績に影響を与える重要要素としては、1) 当社グループの経営環境における消費者動向および経済情勢、2) 米ドルその他の通貨建ての売上・資産・負債に対する円為替レートの影響、3) コスト上昇や販売の抑制につながる安全その他に関する法令等の規制強化、4) 災害・戦争・テロ・ストライキ・疾病等の影響などが含まれます。なお、当社グループの業績に影響を与える要素は、これらに限定されるものではありません。