



2015年2月26日

各位

会社名 TOTO株式会社
 代表者名 代表取締役 喜多村 円
 社長執行役員
 コード番号 5332 (東証・名証第1部、福証)
 問合せ先 広報部長 赤坂 雅永
 (TEL: 03-6836-2024)

2015年4月1日付組織改正および職位任命
 ならびに6月26日付役員人事について

「TOTO Vプラン2017」達成に向け、さらなる成長軌道に乗せるため、2015年4月1日付で、新執行体制に変更します。これに伴い、組織改正ならびに職位任命を行います。

2014年～2017年度の新中期経営計画を策定して、重点課題を計画どおり進めていますので大幅な組織改正は行いませんが、

- ① 海外戦略を加速させるために「グローバル戦略室」を社長直轄として新設します。
- ② 2010年度からスタートした「サプライチェーン革新」「ものづくり革新」は、更なるお客様視点へと進化させ「デマンドチェーン革新」として推進します。

あわせて、2015年6月26日開催予定の第149期定時株主総会に選任議案を上程する取締役候補者を決定しましたのでお知らせいたします。なお、正式には第149期定時株主総会ならびに株主総会後開催の取締役会にて決定する予定です。

1. 取締役の異動

(1) 2015年4月1日付

氏名	新	現
戎本 雄二	取締役	取締役 常務執行役員

(2) 2015年6月26日付予定

① 新任取締役候補者

氏名	新	現
林 良祐	取締役 常務執行役員	執行役員

② 退任取締役

氏名	新	現
戎本 雄二	(退任)	取締役 (4月1日付)

※戎本雄二は取締役退任後、顧問に就任予定です。

2. 2015年4月1日付 経営体制および執行体制

【取締役】

代表取締役 兼	会長 取締役会議長	張本 邦雄	
代表取締役	社長執行役員	喜多村 円	新領域事業グループ、経営企画本部、 グローバル戦略室、秘書室 担当 兼 Vプラン新領域事業 担当
代表取締役	副社長執行役員	猿渡 辰彦	事業部門 管掌、内部監査室 担当
代表取締役	副社長執行役員	古部 清	販売関連部門 管掌、文化推進部 担当 兼 Vプラン国内住設事業 担当
取締役	専務執行役員	山田 俊二	事業推進グループ、お客様本部、情報企画本部 担当
取締役	専務執行役員	清田 徳明	システム商品グループ、機器水栓事業部 担当
取締役	常務執行役員	森村 望	マーケティンググループ、販売推進グループ 担当 兼 Vプランマーケティング革新 担当
取締役	常務執行役員	安部 壮一	国際事業本部 担当 兼 Vプラン海外住設事業 担当
取締役	常務執行役員	成清 雄一	コーポレートグループ、法務本部 担当 兼 Vプランマネジメントリソース革新 担当
取締役		戎本 雄二	
社外取締役		小川 弘毅	
社外取締役		梶田 和彦	

【監査役】

常勤監査役		宮崎 敏	
常勤監査役		鬼木 元弘	
社外監査役		竹本 正道	
社外監査役		片柳 彰	

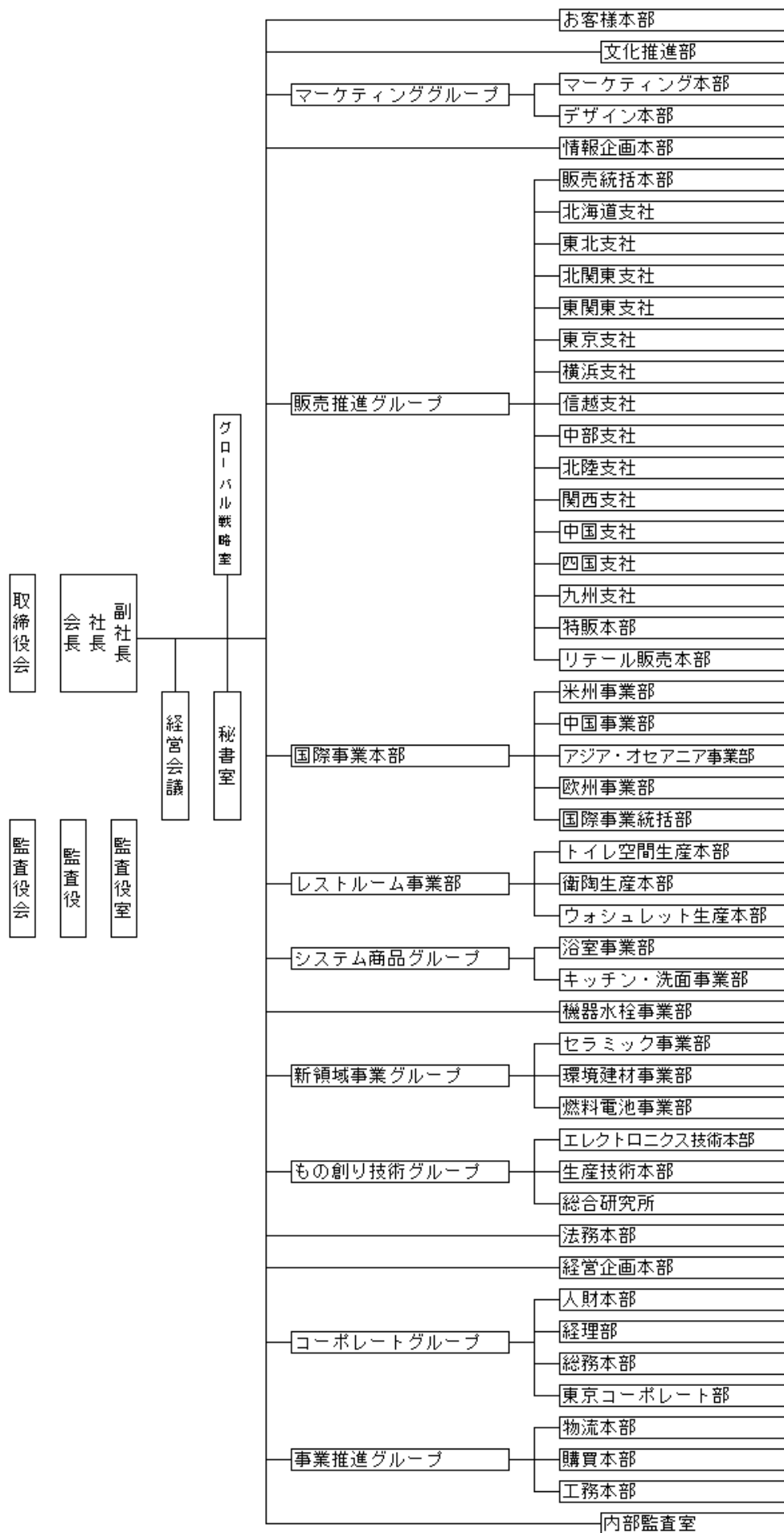
【執行役員】

上席執行役員	佐伯 義光	セラミック事業部長 兼 TOTOファイブセラミックス株式会社代表取締役社長
上席執行役員	本間 健司	中部支社長
上席執行役員	仲 宏敏	物流本部長 兼 TOTOロジコム株式会社代表取締役社長
上席執行役員	福田 幸弘	総合研究所長
上席執行役員	小山田 誠太郎	特販本部長
上席執行役員	田中 和仁 (昇任)	お客様本部副本部長 兼 TOTOメンテナンス株式会社代表取締役社長
上席執行役員	酒井 省二	TOTOエムテック株式会社代表取締役社長
上席執行役員	平野 氏貞	人財本部長
上席執行役員	廣畑 向一	販売統括本部長
上席執行役員	蒲原 尚毅	TOTOエンジニアリング株式会社代表取締役社長
上席執行役員	野上 薫 (昇任)	マーケティング本部長
上席執行役員	押部 隆利	関西支社長
上席執行役員	福本 司郎	機器水栓事業部長 兼 TOTOアクアテクノ株式会社代表取締役社長
上席執行役員	迫 和男 (昇任)	国際事業本部副本部長 (欧米統括) 兼 米州事業部長 兼 TOTO AMERICAS HOLDINGS, INC. 社長 兼 TOTO U. S. A., INC. 社長
上席執行役員	麻生 泰一	衛陶生産本部長 兼 TOTOサニテクノ株式会社代表取締役社長
執行役員	山田 悌男	TOTO関西販売株式会社代表取締役社長
執行役員	林 正典	お客様本部長
執行役員	江戸 富士夫	東京支社長 兼 関東4支社統括 担当
執行役員	渡邊 和夫	アジア・オセアニア事業部長 兼 TOTO ASIA OCEANIA PTE. LTD. 社長
執行役員	大前 博昭 (新任)	リテール販売本部長
執行役員	英利 アプライティ	購買本部長
執行役員	久我 俊哉	九州支社長
執行役員	井上 茂樹	キッチン・洗面事業部長 兼 TOTOハイリビング株式会社代表取締役社長
執行役員	清水 隆幸	浴室事業部長 兼 TOTOバスクリエイト株式会社代表取締役社長
執行役員	白川 敬	経営企画本部長
執行役員	林 良祐 ※1	レストルーム事業部、もの創り技術グループ 担当 兼 レストルーム事業部長 兼 Vプランデマンドチェーン革新 担当
執行役員	井芹 正光 (新任)	環境建材事業部長 兼 TOTOマテリア株式会社代表取締役社長
執行役員	井上 修治 (新任)	生産技術本部長
執行役員	堀本 幹夫 (新任)	ウォシュレット生産本部長 兼 TOTOウォシュレットテクノ株式会社代表取締役社長
執行役員	柳原 隆宏 (新任)	中国事業部長

※異動部分を_____で表示

※1：執行役員 林良祐は、2015年6月26日開催の定時株主総会ならびに取締役会の決議を経て取締役 常務執行役員に就任予定です。

(参考1) 新組織表 (2015年4月1日付)



<Vプラン担当役員>

	国内住設事業	海外住設事業	新領域事業
	古部 清	安部 壮一	喜多村 円
マーケティング革新	森村 望		
デマンドチェーン革新	林 良祐		
マネジメントリソース革新	成清 雄一		

(参考2) 新任取締役候補者 略歴

【取締役】

氏 名	林 良祐
出身地	福岡県北九州市
生年月日	昭和38年 9月 4日
学 歴	昭和62年 3月 東京理科大学 理学部I部 卒業
略 歴	<p>昭和62年 4月 当社入社</p> <p>平成19年11月 当社衛陶開発部長</p> <p>平成20年10月 当社レストルーム商品本部 住宅商品開発第一部長 兼 国際レストルーム開発部長</p> <p>平成22年 4月 当社ウォシュレット生産本部長 兼 TOTOウォシュレットテクノ株式会社 代表取締役社長</p> <p>平成23年 4月 当社執行役員 ウォシュレット生産本部長 兼 TOTOウォシュレットテクノ株式会社 代表取締役社長</p> <p>平成26年 4月 当社執行役員 レストルーム事業部 次長 兼 ウォシュレット生産本部長 兼 TOTOウォシュレットテクノ株式会社 代表取締役社長</p> <p style="text-align: right;">現在に至る</p>

以 上