

# 2015年3月期第3四半期決算 説明資料

2015年3月3日

株式会社やまびこ

## 1. 2015年3月期第3四半期

<b>決算概要</b>	.....	2
-------------	-------	---

## 2. 2015年3月期

<b>業績見通し</b>	.....	10
--------------	-------	----

# 1. 2015年3月期 第3四半期 決算概要

総括:国内は、主に長引く消費税増税前駆け込み需要の反動や米価下落、海外で特にロシア経済悪化の影響を大きく受けたが、主に円安により全体では増収。

《 市場動向 》

市場	セグメント(分野)	動向
国内	小型屋外作業機械 農業用管理機械	<ul style="list-style-type: none"> <li>●トラクタ・コンバインなどの大型機械が長期化している消費税増税前駆け込み需要の反動や米価の下落が響いて減少。</li> <li>●農業機械出荷実績は4-12月累計出荷額、対前年同期比86.2%(日本農業機械工業会統計)</li> </ul>
	一般産業用機械	<ul style="list-style-type: none"> <li>●国内建設機械出荷額が10-12月累計で前年同期比▲2%で推移。資材費や人件費の高騰による公共工事の入札不調など、市場の鈍化に伴う需要の減速が響き減収。(日本建設機械工業会)</li> </ul>
海外	小型屋外作業機械	<ul style="list-style-type: none"> <li>●北米市場:大型のチェンソーが好調を維持し、春先の天候不順で落ち込んだ刈払機も前期並みまで回復。</li> <li>●中南米市場:長引く政治・経済問題による影響あり。</li> <li>●欧州市場:ロシア向けが第2四半期以降激減したが、景気回復基調にある西欧主要国が引き続き伸長。</li> </ul>
	農業用管理機械	<ul style="list-style-type: none"> <li>●北米市場:天候不順で植え付け時期が遅れたことに加え、穀物価格の下落傾向が続き、収穫機が低調。</li> </ul>

# 2015年3月期 第3四半期 経営成績



(百万円)

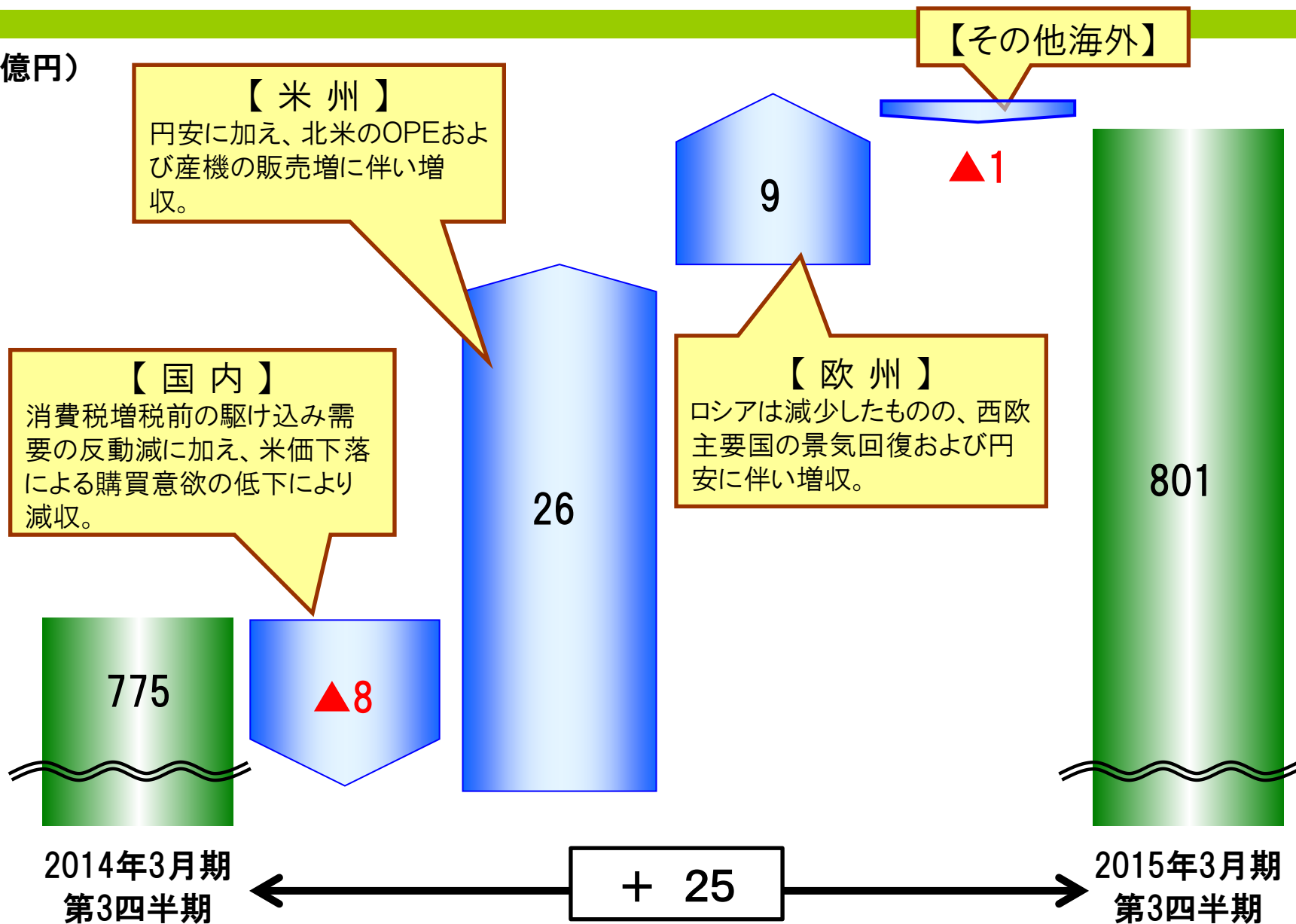
	14/3期 3Q	15/3期 3Q	前年同期比	
			差 額	増減率
<b>売上高</b>	<b>77,576</b>	<b>80,108</b>	<b>2,532</b>	<b>+ 3.3 %</b>
国内	30,283	29,384	▲ 898	▲ 3.0 %
米州	39,390	42,084	2,694	+ 6.8 %
その他	7,902	8,638	736	+ 9.3 %
<b>営業利益</b>	<b>4,195</b>	<b>5,302</b>	<b>1,107</b>	<b>+ 26.4 %</b>
<b>経常利益</b>	<b>5,083</b>	<b>6,234</b>	<b>1,151</b>	<b>+ 22.7 %</b>
<b>当期純利益</b>	<b>3,769</b>	<b>4,330</b>	<b>560</b>	<b>+ 14.9 %</b>

## 為替レート

1ドル	当社レート	99 円	106 円	7 円	+ 7.5 %
	米国子会社 換算レート	97 円	103 円	6 円	+ 6.3 %
1ユーロ		131 円	140 円	9 円	+ 7.2 %

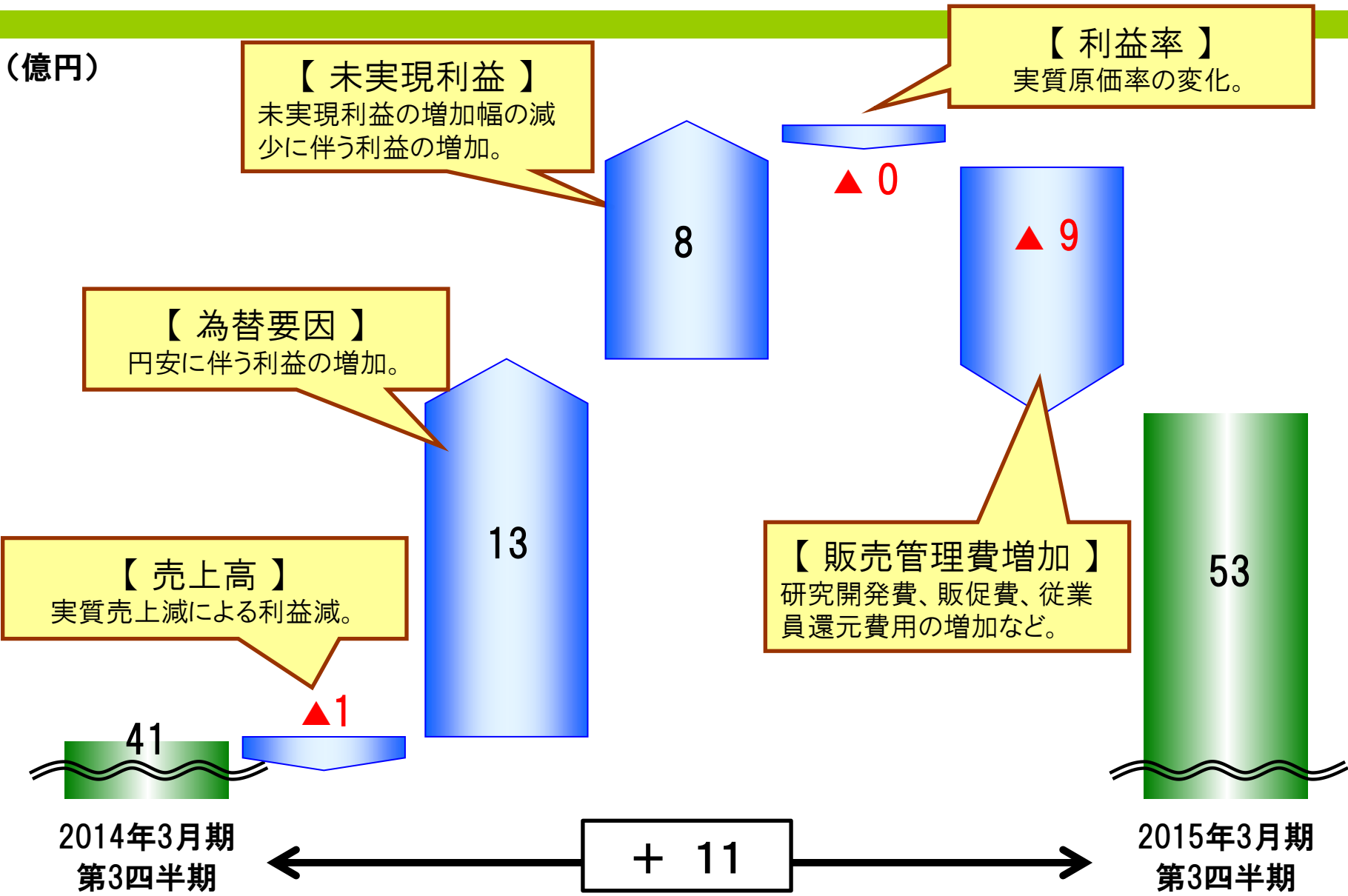
# 連結売上高の増減

(億円)



# 連結営業利益の増減

(億円)



(百万円)

		14/3期 3Q	15/3期 3Q	前年同期比	
<b>売上高</b>		<b>77,576</b>	<b>80,108</b>	<b>2,532</b>	<b>+ 3.3 %</b>
	小型屋外作業機械	41,295	44,671	3,375	+ 8.2 %
	農業用管理機械	14,791	13,411	▲ 1,380	▲ 9.3 %
	一般産業用機械	8,110	7,982	▲ 128	▲ 1.6 %
	その他	13,378	14,043	665	+ 5.0 %
<b>営業利益</b>		<b>4,195</b>	<b>5,302</b>	<b>1,107</b>	<b>+ 26.4 %</b>
	小型屋外作業機械 ・ 農業用管理機械	1,521	3,275	1,753	+ 115.2 %
	一般産業用機械	135	▲ 160	▲ 296	-
	その他	5,462	5,835	373	6.8 %
	全社共通費	▲ 2,923	▲ 3,646	-	-

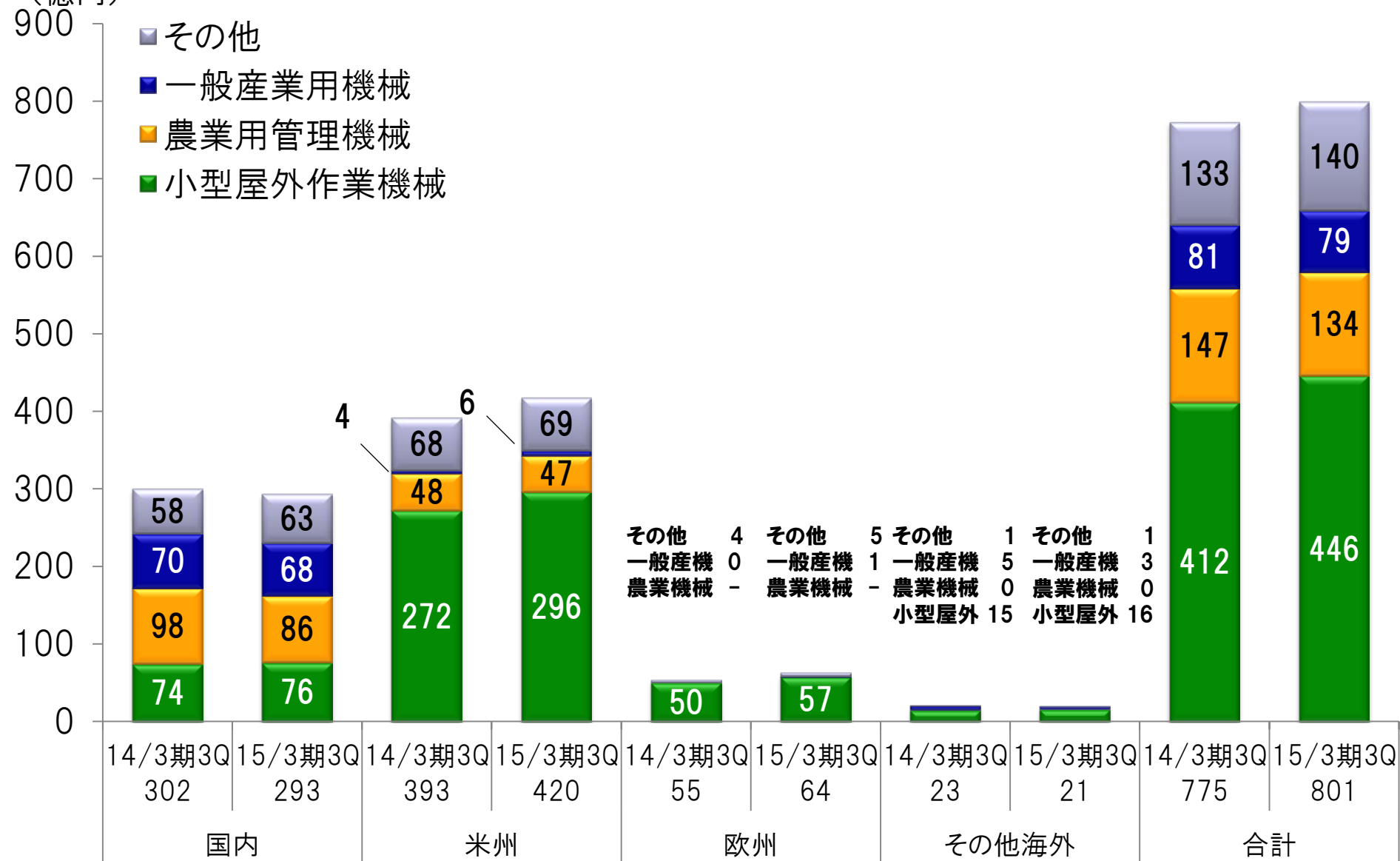


# セグメント別地域別売上高実績



(億円)

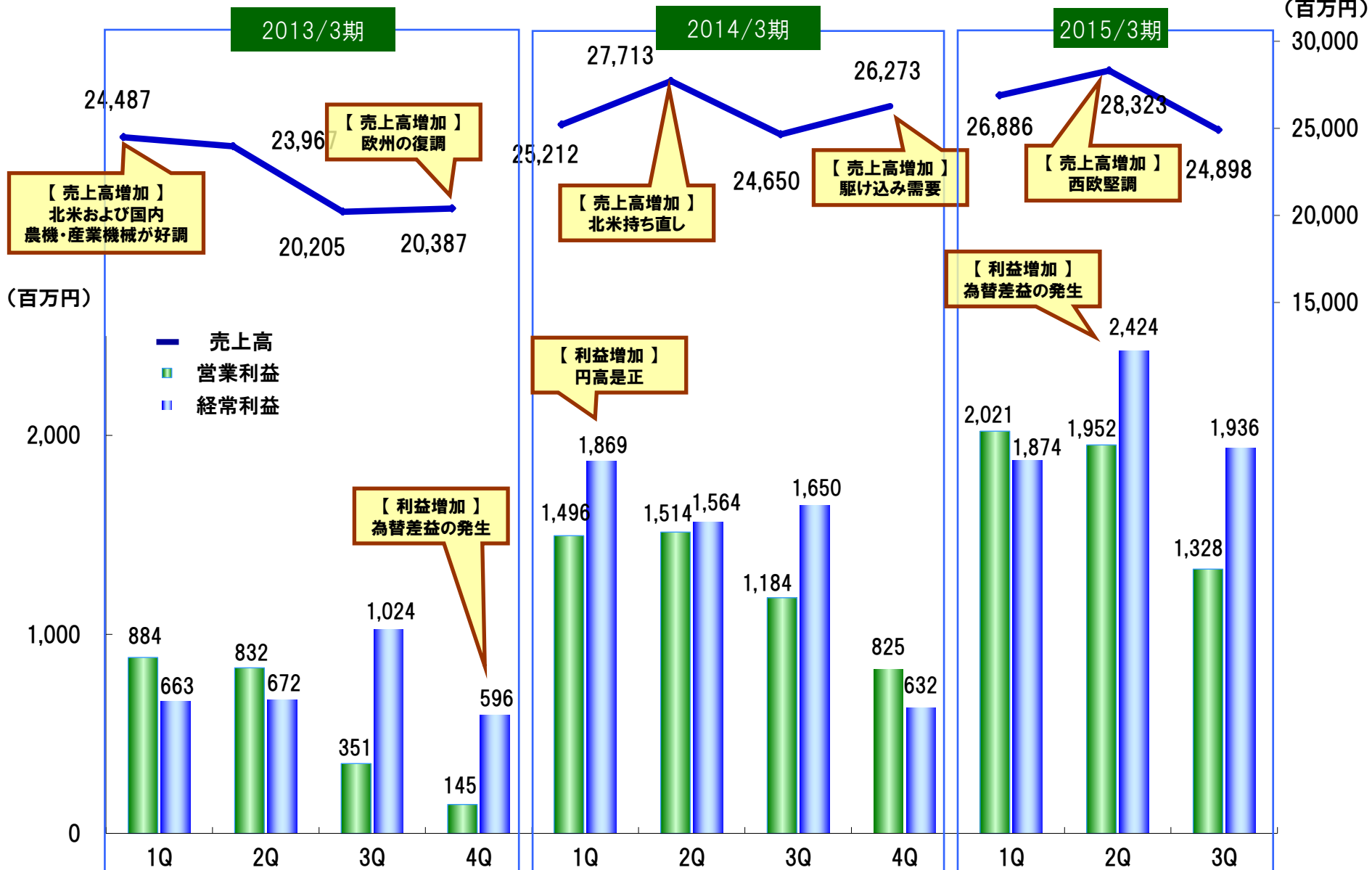
- その他
- 一般産業用機械
- 農業用管理機械
- 小型屋外作業機械



その他 4 一般産機 0 農業機械 -  
 その他 5 一般産機 1 農業機械 -  
 その他 1 一般産機 5 農業機械 0 小型屋外 15  
 その他 1 一般産機 3 農業機械 0 小型屋外 16

# 四半期別 業績推移

(百万円)



## 2. 2015年3月期 業績見通し

	14/3期 実績	15/3期 予想	前期比	
			差 額	増減率
<b>売上高</b>	<b>103,848</b>	<b>105,000</b>	<b>1,151</b>	<b>+ 1.1 %</b>
国内	41,764	38,800	▲ 2,964	▲ 7.1 %
米州	50,027	53,900	3,872	+ 7.7 %
その他	12,056	12,300	243	+ 2.0 %
<b>営業利益</b>	<b>5,020</b>	<b>5,600</b>	<b>579</b>	<b>+ 11.5 %</b>
<b>経常利益</b>	<b>5,715</b>	<b>6,300</b>	<b>584</b>	<b>+ 10.2 %</b>
<b>当期純利益</b>	<b>4,656</b>	<b>4,600</b>	<b>▲ 56</b>	<b>▲ 1.2 %</b>

**為替レート** ※今後の為替レートは1ドル118円、1ユーロ130円と想定

1ドル	当社レート	100 円	110 円	10 円	+ 10 %
	米国子会社 換算レート	98 円	106 円	8 円	+ 8 %
1ユーロ		134 円	139 円	5 円	+ 4 %

2014年8月8日 業績予想修正(売上高・営業利益・経常利益・当期純利益)

2014年11月14日 業績予想修正(営業利益・経常利益・当期純利益)

2015年2月6日 業績予想修正(営業利益・経常利益・当期純利益)

# 連結売上高の増減(予想)

(億円)

(凡例) 44 ⇒ 30 ⇒  
30 ⇒ **38**

- 2014年5月12日 業績予想
- 2014年8月8日 業績予想修正
- 2014年11月14日 業績予想修正
- 2015年2月6日 業績予想修正

**【米州】**  
OPEが伸び悩み、農機、その他が減少したものの、円安に伴い増収を見込む。

**【その他海外】**

1,080 ⇒ 1,050 ⇒  
1,050 ⇒ **1,050**

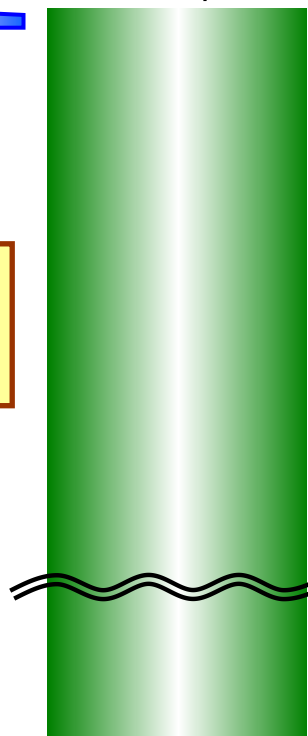
44 ⇒ 30 ⇒  
30 ⇒ **38**

12 ⇒ 1 ⇒  
**▲2 ⇒ ▲0**  
7 ⇒ 2 ⇒  
3 ⇒ **3**

**【欧州】**  
西欧は堅調に推移するものの、ロシアの大幅な減収を見込む。

▲21 ⇒ ▲22 ⇒  
▲20 ⇒ **▲29**

**【国内】**  
消費税増税前の駆け込み需要の反動に加え、米価下落による購買意欲低下により減収を見込む。



2014/3

+ 12

2015/3

# 連結営業利益の増減(予想)

(億円)

(凡例) 4 ⇒ 6 ⇒  
12 ⇒ 22

- 2014年5月12日 業績予想
- 2014年8月8日 業績予想修正
- 2014年11月14日 業績予想修正
- 2015年2月6日 業績予想修正

【未実現利益】  
未実現利益の増加幅の拡大。

【利益率】

【売上高要因】  
実質売上減による利益減

17 ⇒ 13 ⇒  
10 ⇒ ▲ 3

▲ 3 ⇒ 3 ⇒  
▲ 0 ⇒ 4

60 ⇒ 58 ⇒  
55 ⇒ 56

▲ 15 ⇒ ▲ 12 ⇒  
▲ 11 ⇒ ▲ 13

4 ⇒ 6 ⇒  
12 ⇒ 26

7 ⇒ ▲ 3 ⇒  
▲ 6 ⇒ ▲ 8

【為替要因】  
円安による利益の増加。

【販売管理費】

50

+ 6

2014/3

2015/3

基本三事業の拡大  
強固な経営基盤の構築

世界水準の競争力を有する  
企業構造の確立



# 人と自然と 未来をつなぐ

私たちやまびこグループは、事業の発展を通じて、  
世界中の自然環境と、共に歩む全ての人の  
美しい未来をつくる、そんな企業を目指します。



この資料には、当社の現在の計画や業績見通しなどが含まれております。それら将来の計画や予想数値などは、現在入手可能な情報をもとに、当社が計画・予測したものであります。実際の業績などは、今後の様々な条件・要素によりこの計画などとは異なる場合があります、この資料はその実現を確約したり、保証するものではありません。

【お問い合わせ先】

株式会社やまびこ

総務部株式IR課 神田・千原

〒198-8760 東京都青梅市末広町1-7-2  
TEL : 0428-32-6111 FAX: 0428-32-6143  
e-mail: [ir@yamabiko-corp.co.jp](mailto:ir@yamabiko-corp.co.jp)