

M i s a w a
& Co., Ltd.

2015年 1月期
決算説明会

2015.3.10

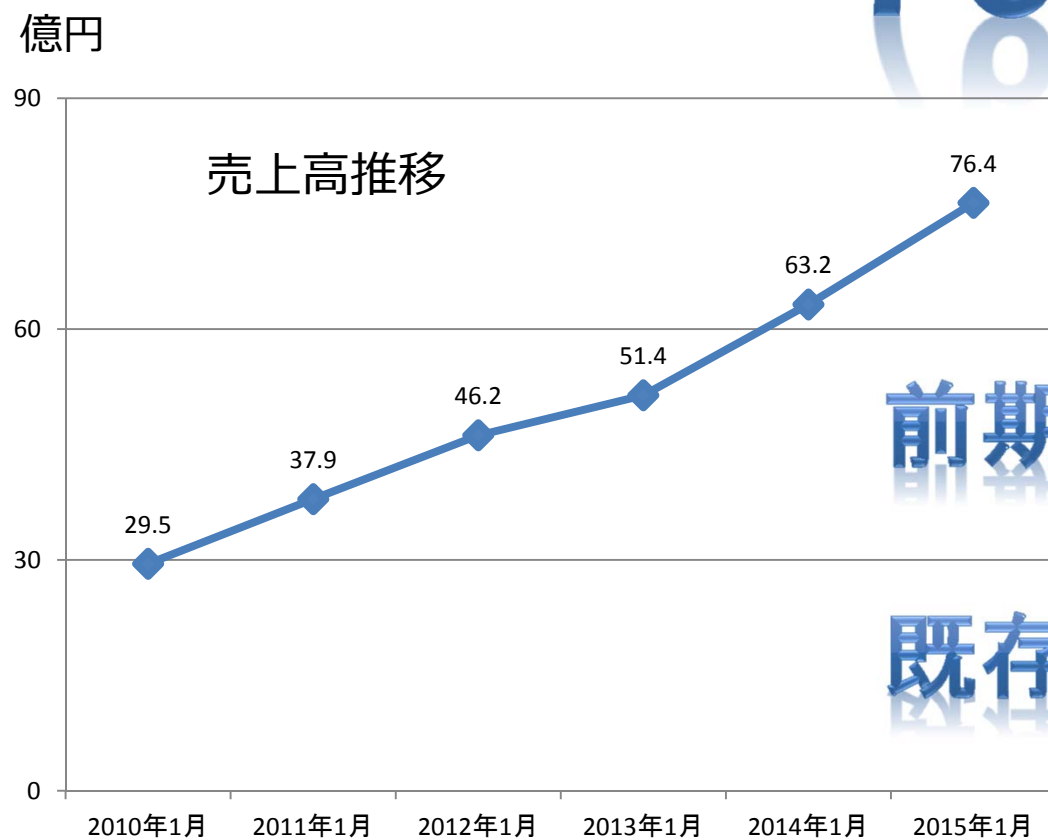
株式会社 ミサワ
[東証マザーズ3169]



- 2015年1月期業績と2016年1月期計画について
- 中期経営計画に対応する今後の取り組み
- 質疑応答

	(前期比)
■ 売上高	120.9%
■ 売上原価	121.4%
■ 販管費	119.3%
■ 営業利益	128.8%
■ 経常利益	136.3%
■ 当期純利益	157.4%

76.4億円



前期比

120.9%

既存店前年

107.4%

- 消費税率引上げに伴う駆け込み需要の取り込み
及び複数の販促キャンペーンの成功
- 新シリーズ・新アイテムの好調
- 顧客囲い込みへの取り組み

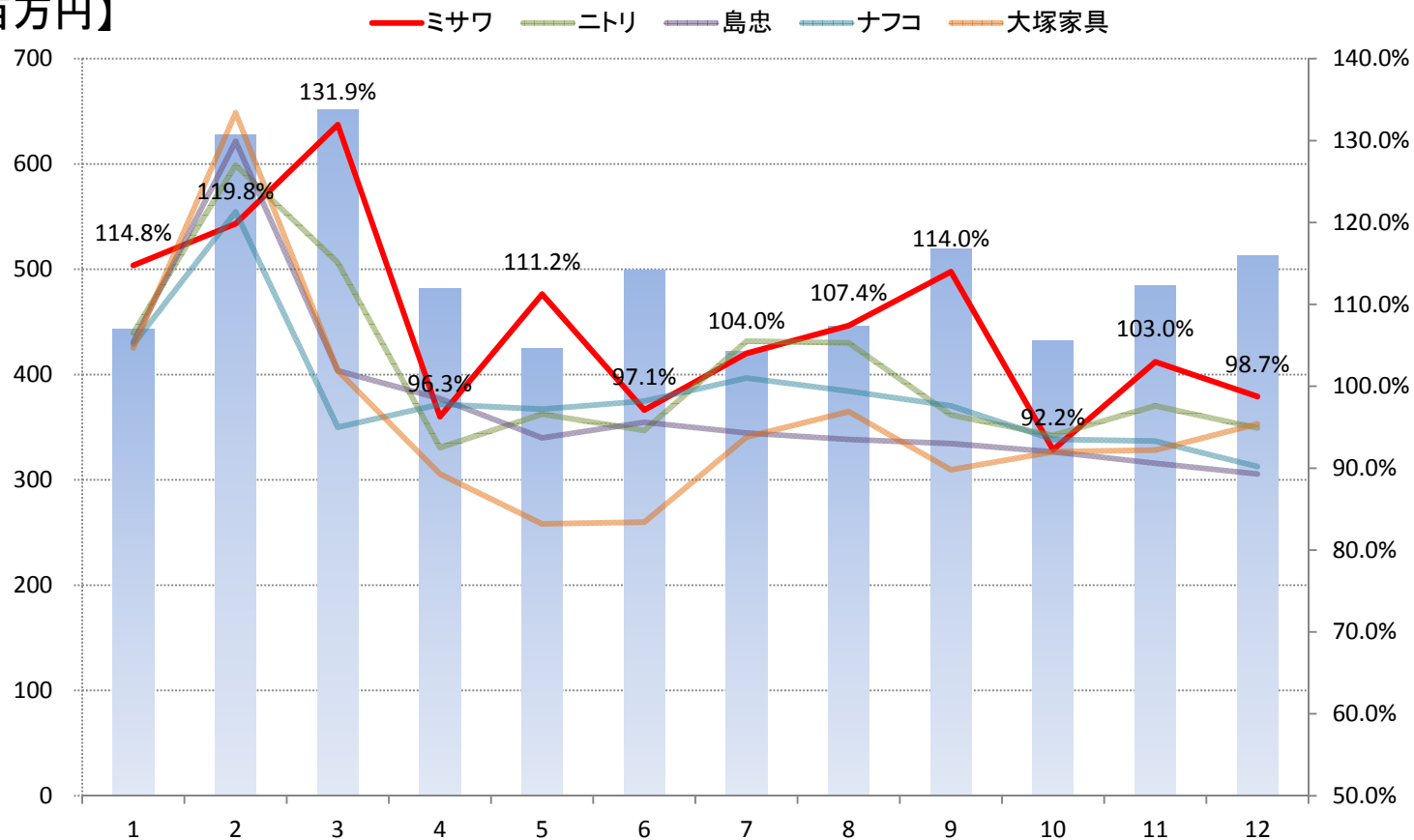
増収要因 ① unico事業 月次売上高推移

unico事業 月次売上高推移(既存店)

※既存店前年売上高比率競合4社比較
※各社IRサイトより抜粋

(ミサワ ニトリ 島忠 ナフコ 大塚家具)

【百万円】



増収要因 ②新シリーズ・新アイテムの好調

【家具】

素材感・季節感のあるアイテムを発売。単品購入や追加購入に繋がる

2014年4月発売

CAGE

鳥かごをイメージした、
ラタンの軽やかなデザイン。



2014年5月発売

DELAVE

さらっとしたリネン素材が
心地の良いカウチソファ。

2014年10月発売

WYTHE

カスタマイズ自在なAVミドルボード



【カーテン】

オリジナル新柄28アイテムを発売し、売上高前期比125.11%



増収要因 ③-1顧客囲い込みへの取り組み

【Facebook】

各シーズンの販売促進企画とのコラボレーションにてユーザーの獲得

- 春のカタログキャンペーンとともに開設
 - 目標 2014.2~2014.3 **10,000**いいね！
 - 実績 2014.2~2014.3 **27,678**いいね！

同時企画
カタログキャンペーン



顧客参加型企画
お部屋グランプリ(2014年9月)



お客様情報を「ハウスカード」に一本化
さらに9月1日よりポイント引換方法を改善し、
ハウスカードの利便性を高める

2014年9月24日まで

ハウスカード会員	72,400名
メールマガジン会員	72,800名
オンラインショップ会員	28,600名
3Dシミュ会員	45,600名



2014年9月25日以降

2015年2月28日現在

ハウスカード会員 111,710名

unicoらしい、楽しい、ワクワクする企画を実施



「家具に絵を描くよ展 vol.3」

(期間:2014/9/5~2014/10/30)

人気アーティストがunicoの家具に絵を描く、
特別企画第3弾！

音楽ジャケットやアパレル、雑誌等で活躍する
アーティストRob Kidney(ロブ キドニー)が
「FUNC(ファンク)」シリーズにペイント。
一部店舗で展示販売。

(右)
オリジナルグッズも制作。
全国unico店舗にて数量限定販売。



14年1月期

58.2%

15年1月期

58.0%

↓ 0.2PT

■ 急激な円安による影響

15年1月期

6.4億円

(前期比 **128.8%**)

14年1月期

50.2%

15年1月期

49.6%

▲ 0.6PT

■ 従業員給与及び手当

※()内は、売上高比率

14年1月期

7億7,459万円 (12.3%)

15年1月期

9億4,389万円 (12.4%) **+0.1PT**

■ 地代家賃

14年1月期

7億8,740万円 (12.5%)

15年1月期

9億2,718万円 (12.1%) **▲0.4PT**

売上高増加・販管費抑制により過去最高益更新

■ 経常利益

14年1月期

4億8,609万円 (7.7%)

15年1月期

6億6,261万円 (8.7%) **136.3%**

(前期比)

■ 当期純利益

14年1月期

2億3,490万円 (3.7%)

15年1月期

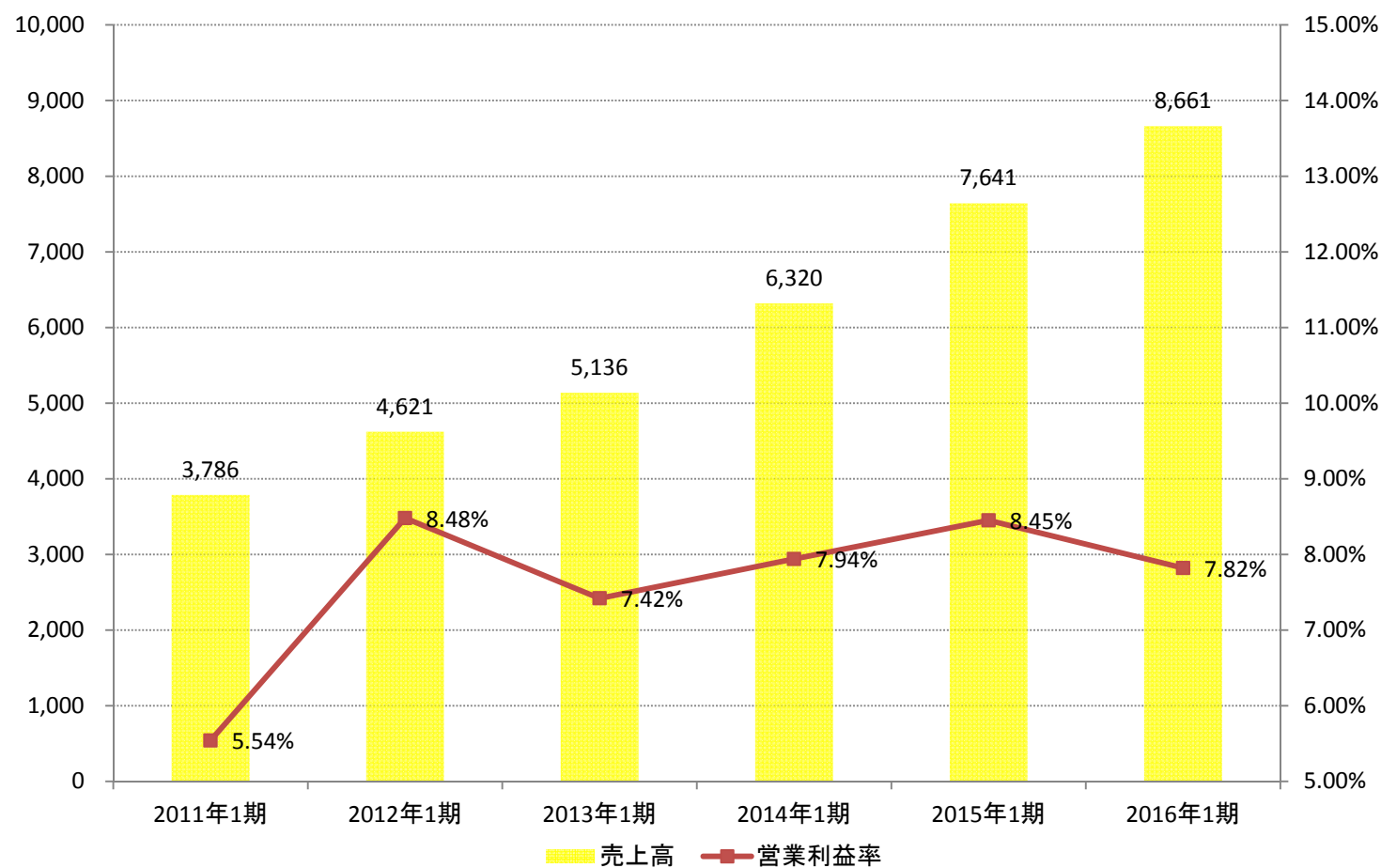
3億6,971万円 (4.8%) **157.4%**

(前期比)

2016年1月期
業績予想

業績予想(売上高/営業利益率)

[単位:百万円]



- 新規出店（大分、首都圏[1]、地方[1]）計**3**店舗
- 既存店移転（梅田、首都圏[2]）計**3**店舗
- ファブリック（ラグ・カーテン）商材の売場拡大
- オリジナル商材比率の向上
- 東西配送センター整備によるコスト削減
- 海外自社スタッフ駐在によるQC向上
（フィリピン、ベトナム、中国）
- オムニチャンネルプロジェクト推進

売上高増の前提条件①新規出店(2015/2~2016/1)

2015.4下旬
NEW
OPEN

unico 大分



アミュプラザおおいた

まちと駅が一体となって都心の賑わいを創出するために、専門店、飲食店、シネマ、温浴施設等ライフスタイルを意識した魅力ある施設構成。豊かさを感じる駅をめざす。

2015.4月上旬
NEW
LOCATION

unico 梅田



LUCUA 1100 (ルクア イーレ)

梅田の中心であり、1日集客16万人をめざす西日本最大規模の商業施設、好感度で多様なテナント同士の関係性で魅せ、新しい価値を共有する

⇒今期、3店舗の新規出店。合計35店舗体制に。

売上高増の前提条件②-1プロモーション

2月購買意欲促進を目的としたキャンペーンを展開



新規顧客層創造の企画(オレunico(仮))

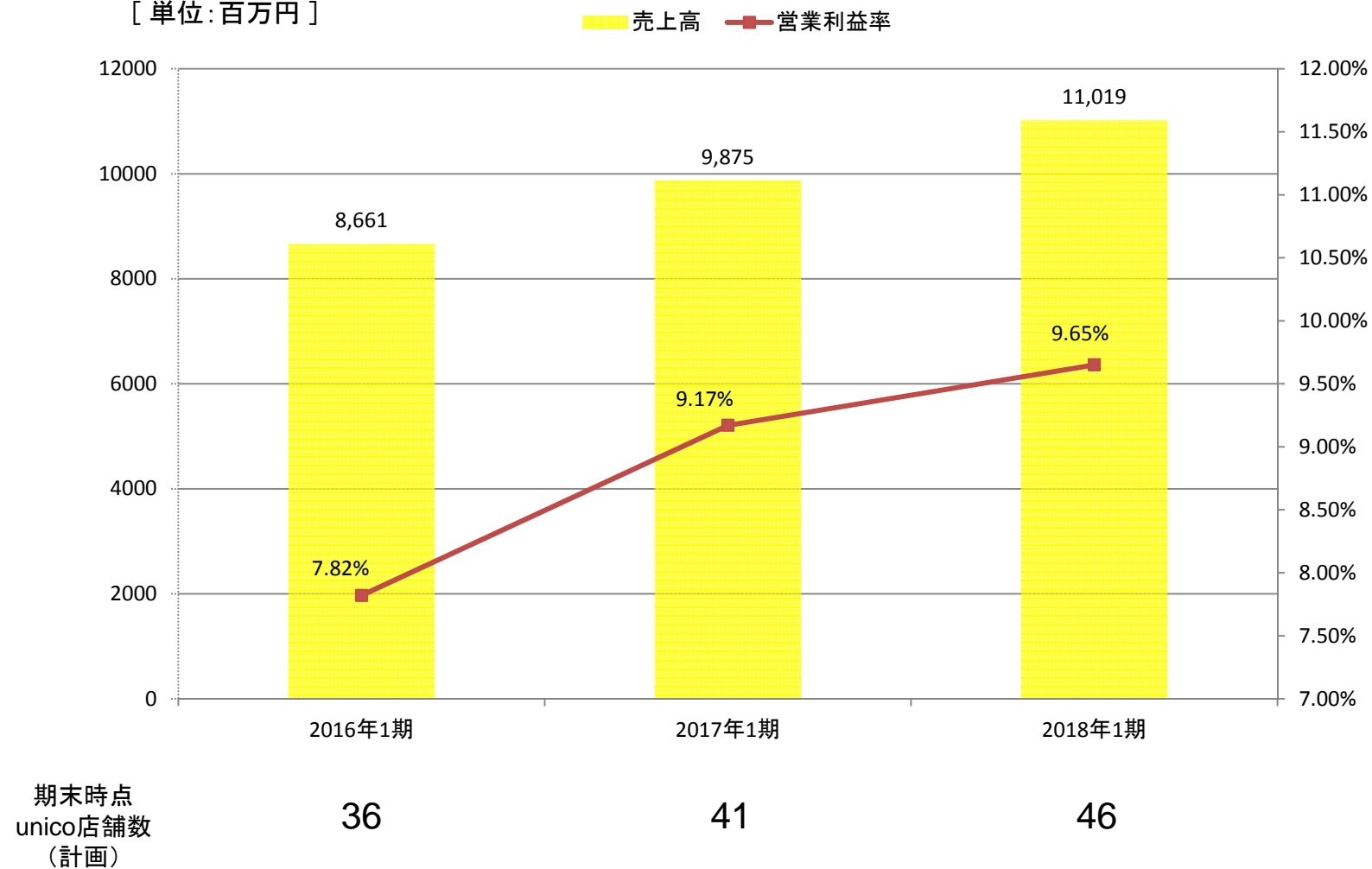
【家具】新商品の発売 (HOXTON・LYS・DEP)

【オリジナル】新商品の発売 季節企画(カーテンフェアなど)

【雑貨】季節企画(例3月14日～Climber企画など)

■売上計画 / 営業利益計画

[単位:百万円]



2015年1月期
データブック

連結損益計算書

[単位:百万円]

	2011年1期		2012年1期		2013年1期		2014年1期		2015年1期		対前年 増減率	対予想 達成率
	実績		実績		実績		実績		実績			
	金額	売上比	金額	売上比	金額	売上比	金額	売上比	金額	売上比		
売上高	3,786	100.0%	4,621	100.0%	5,136	100.0%	6,320	100.0%	7,641	100.0%	120.9%	103.2%
売上総利益	2,227	58.8%	2,779	60.1%	3,040	59.2%	3,677	58.2%	4,432	58.0%	120.5%	
販売費及び 一般管理費	2,017	53.3%	2,386	51.6%	2,658	51.8%	3,175	50.2%	3,786	49.5%	119.2%	
営業利益	210	5.5%	392	8.5%	381	7.4%	501	7.9%	646	8.5%	128.9%	105.4%
経常利益	191	5.0%	375	8.1%	452	8.8%	486	7.7%	662	8.7%	136.2%	109.4%
当期純利益	58	1.5%	228	4.9%	235	4.6%	234	3.7%	369	4.8%	157.7%	110.5%
店舗数	19	-	21	-	26	-	28	-	32	-		-
従業員数	232	-	252	-	284	-	331	-	426	-		-

セグメント別売上高

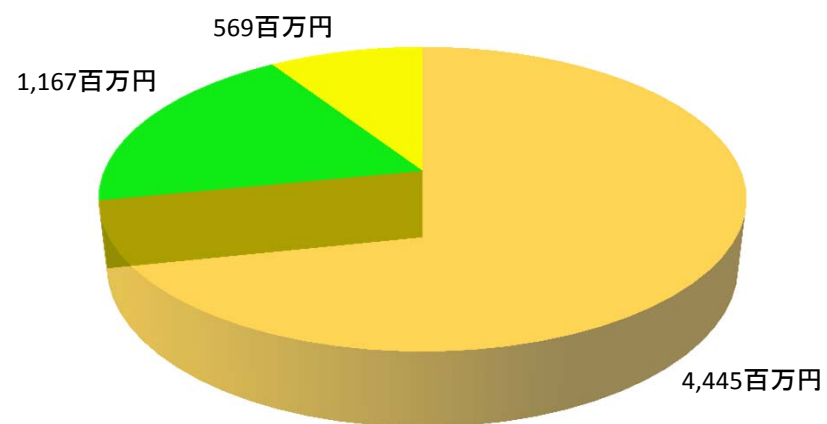
[単位：百万円]

	2014年1期		2015年1期		対前年 増減率
	実績		実績		
	金額	構成比	金額	構成比	
unico事業	6,182	97.8%	7,494	98.1%	21.2%
うち小売店	5,581	88.3%	6,793	88.9%	21.7%
うちオンラインショップ	601	9.5%	700	9.2%	16.5%
food事業	137	2.2%	147	1.9%	7.3%
【売上高合計】	6,320	100.0%	7,641	100.0%	20.9%

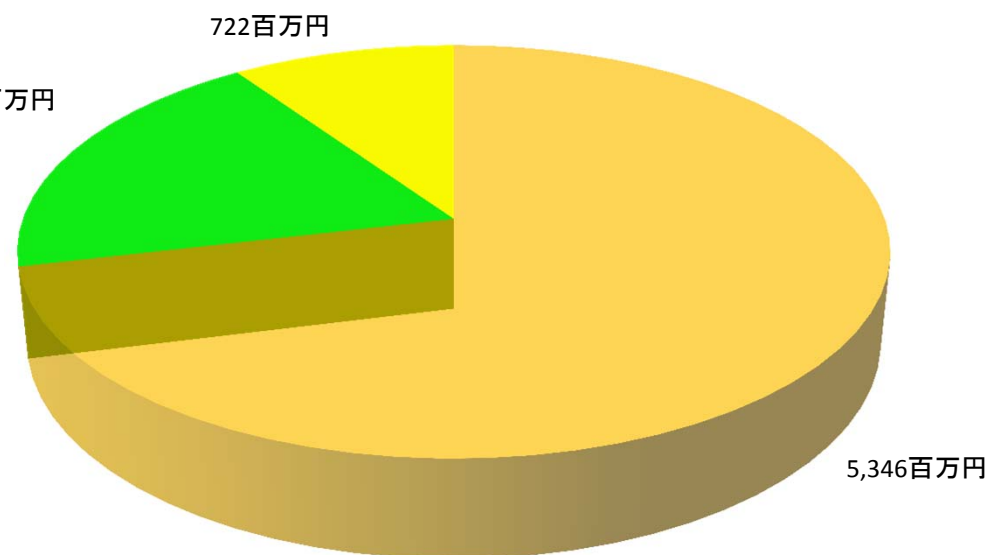
カテゴリ別売上高構成比

【2014年1期】

【2015年1期】



1,426百万円



■ 家具 ■ ファブリック ■ 雑貨

■ 家具 ■ ファブリック ■ 雑貨

販売管理費の内訳

[単位:百万円]

	2014年1期		2015年1期		対前期 増減率
	実績		実績		
	金額	売上比	金額	売上比	
売上高	6,320	100.0%	7,641	100.0%	20.9%
その他	1,042	16.5%	1,245	16.3%	19.5%
従業員給与及び手当	774	12.2%	943	12.3%	21.8%
地代家賃	787	12.5%	927	12.1%	17.8%
荷造運賃	264	4.2%	321	4.2%	21.6%
広告宣伝・販売促進費	196	3.1%	210	2.7%	7.1%
減価償却費	112	1.8%	140	1.8%	25.0%
【販売費及び一般管理費合計】	3,175	50.2%	3,786	49.5%	19.2%

連結貸借対照表

[単位:百万円]

	2014年1期		2015年1期		対前年 増減額
	金額	構成比	金額	構成比	
総資産	3,172	100.0%	3,604	100.0%	432
流動資産	2,113	66.6%	2,309	64.1%	196
現金及び預金	500	15.8%	442	12.3%	△ 58
売掛金	390	12.3%	459	12.7%	69
商品及び製品	984	31.0%	1,039	28.8%	55
固定資産	1,058	33.4%	1,295	35.9%	237
有形固定資産	530	16.7%	644	17.9%	114
無形固定資産	66	2.1%	76	2.1%	10
投資その他の資産	461	14.5%	574	15.9%	113
負債	2,035	64.2%	2,111	58.6%	76
支払手形及び買掛金	247	7.8%	244	6.8%	△ 3
借入金	941	29.7%	502	13.9%	△ 439
純資産	1,136	35.8%	1,493	41.4%	357

連結キャッシュ・フロー計算書

Misawa
& Co., Ltd.

[単位:百万円]

	2014年1期	2015年1期
	実績	実績
営業活動によるキャッシュ・フロー	209	436
投資活動によるキャッシュ・フロー	△ 222	△ 388
財務活動によるキャッシュ・フロー	134	△ 112
現金及び現金同等物の増減額	128	△ 58
現金及び現金同等物の期首残高	372	500
現金及び現金同等物の期末残高	500	442

会社概要

□会社名	株式会社ミサワ
□設立	1959年2月26日
□決算期	1月
□資本金	206,283,000円(2015年1月31日現在)
□本社所在地	東京都渋谷区恵比寿四丁目20-3
□代表者	代表取締役社長 三澤 太
□従業員数	426名(2015年1月31日現在、連結子会社含む)
□事業内容	ライフスタイルショップ“unico”の運営 レストランの運営
□連結子会社	Lamon Bay Furniture Corp. (フィリピン)

[IRに関するお問い合わせ先]株式会社ミサワ 管理部 IR担当

Tel: 03-5793-5500 Email: ir@unico-fan.co.jp

www.unico-fan.co.jp

(免責事項) 本資料は、金融商品取引法上のディスクロージャー資料ではなく、その情報の正確性、完全性を保証するものではありません。また、特定の商品についての募集・勧誘・営業等を目的としたものではありません。本資料に記載された見解、見通し、ならびに予測等は、資料作成時点での弊社の判断であり、今後、予告なしに変更されることがあります。予めご了承ください。