

# 成長可能性に関する 説明資料

---

株式会社プラッツ

代表取締役社長 福山明利

# 免責事項

- この資料は投資家の皆様の参考に資するため、株式会社プラッツ（以下、「当社」という。）の現状をご理解いただくことを目的として、当社が作成したものです。
- 当資料に記載された内容は、2015年2月23日現在において一般的に認識されている経済・社会等の情勢および当社が合理的と判断した一定の前提に基づいて作成されておりますが、経営環境の変化等の事由により、予告なしに変更される可能性があります。
- 投資を行う際は、必ず当社が作成する新株式発行並びに株式売出届出目論見書（及び訂正事項分）をご覧いただいた上で、投資家ご自身の判断でなさるようお願いいたします。
- 目論見書のご請求・お問い合わせは、下記の取扱金融商品取引業者までお願いいたします。  
大和証券株式会社、SMBC日興証券株式会社、みずほ証券株式会社、株式会社SBI証券、ふくおか証券株式会社、西日本シティTT証券株式会社

# 将来見通しに関する注意事項

- 本発表において提供される資料並びに情報は、いわゆる「見通し情報」（Forward-looking statements）を含んでおります。これらは、現在における見込み、予測及びリスクを伴う想定に基づくものであり、実質的にこれらの記述とは異なる結果となる不確実性を含んでおります。
- それらリスクや不確実性には、当社グループが属する業界並びに市場の状況のほか、金利、通貨為替変動といった一般的な国内外の経済状況が含まれます。
- 今後、新たな情報や将来の出来事等があった場合であっても、当社グループは、本発表に含まれる「見通し情報」の更新・修正をおこなう義務を負うものではありません。

# 目次

---

- I. 会社概要**
- II. 事業環境・事業の概要**
- III. 当社の強み**
- IV. 成長戦略**
- V. 業績推移**

# I . 会社概要

- 会社概要

- 企業理念

- 沿革

## □ 会社概要

- 社名 : 株式会社プラッツ (Platz co.,ltd.)
- 設立 : 1992年 (平成4年) 7月
- 代表者 : 代表取締役社長 福山 明利
- 資本金 : 365百万円
- 売上高 : 45億円 (第22期、2014年6月期)
- 拠点数 : 国内7拠点 [本社・九州支店、3支店、3営業所]  
海外1拠点 (ベトナム連結子会社)
- 従業員数 : 78名 (当社単体) 236名 (連結)  
※2015年1月31日時点
- 主要事業 : 介護用電動ベッド事業

## □ 企業理念

### □ 創業の精神

命懸け

「我々は、常に公正と創造と改革の精神を以って、  
お客様の満足を目指し、自己の幸福と夢の実現、  
社会に貢献できる企業に成長発展する」

### □ 企業理念

医療介護・健康福祉・ベッド業界に対し、「高品質」「高機能」「低価格」をテーマにした製品作りに徹し、お客様に満足と喜びを感じてもらうことを最大の目標に、恒久的に社会に貢献するものである。

## □ 沿革

平成4年 7月 救急用酸素蘇生機の販売を目的として有限会社九州和研を設立（福岡県）

平成7年 6月 株式会社へ組織変更し、株式会社プラッツに商号変更

平成9年 4月 介護用電動ベッド（PKBシリーズ）販売開始



平成16年 1月 関東支店開設

7月 関西支店開設

平成18年 1月 東海営業所（現東海支店）開設

平成19年 5月 品質マネジメントシステム（ISO9001:2000）認証取得

11月 在宅用介護ベッド「ミオレット」販売開始



平成22年 11月 東北営業所開設

平成23年 12月 在宅用介護ベッド「ミオレット・フォー・ユー」販売開始



平成24年 8月 PLATZ VIETNAM CO.,LTD.（連結子会社）をベトナム国ドンナイ省に設立

9月 中四国営業所開設

平成25年11月 北海道営業所開設

平成26年 9月 在宅用介護ベッド「ミオレットII」販売開始



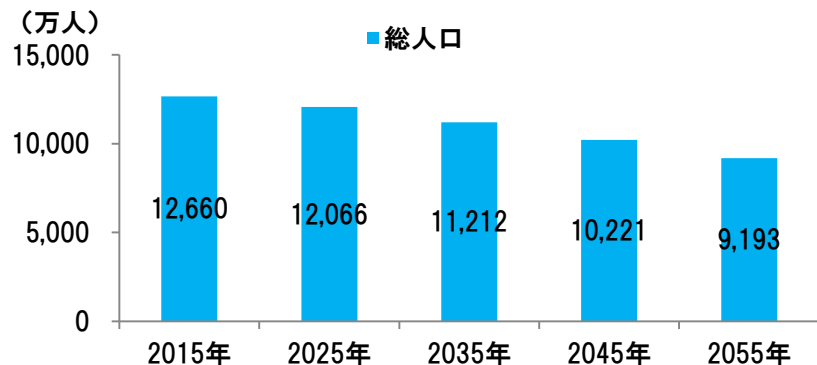


## II. 事業環境・事業の概要

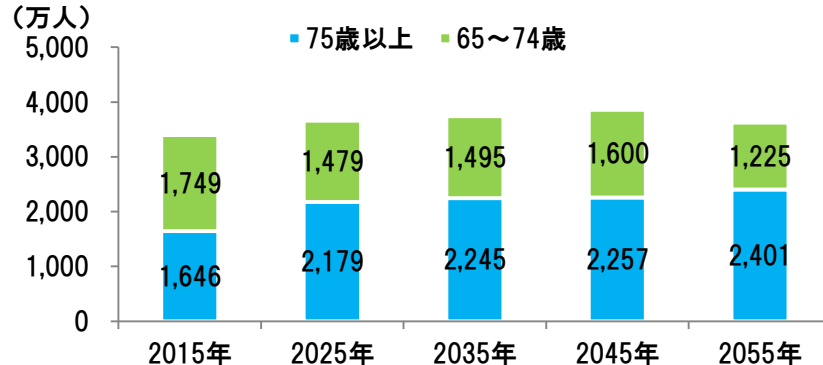
- 高齢者人口・介護保険データ
- 主要な市場データ
- 事業系統図・販売先市場の概要
- 業績の状況・今期予想

# □ 高齢者人口・介護保険データ

＜総人口の推移推計＞

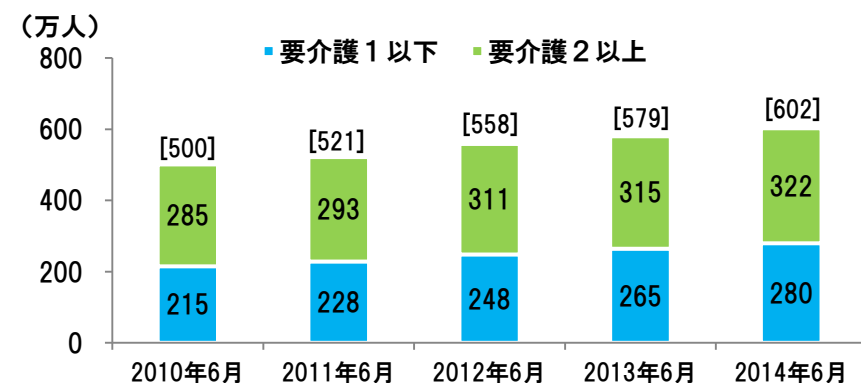


＜65歳以上人口の推移推計＞

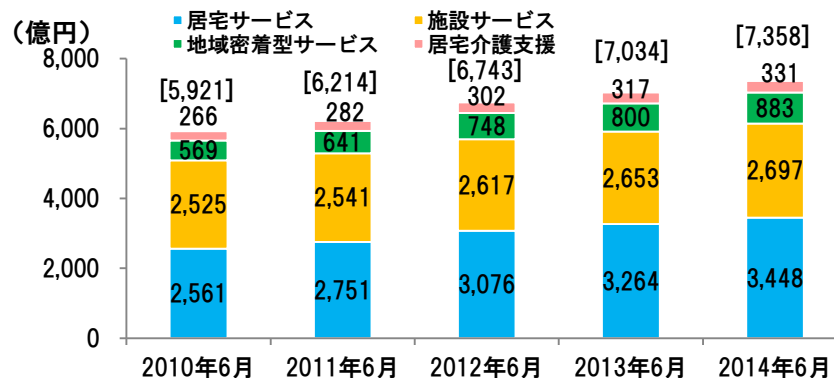


(出所) 国立社会保障・人口問題研究所＜2012年1月推計＞出生中位(死亡中位)推計

＜要介護認定者数の推移( [ ]は認定者総数)＞



＜介護サービス費用額の推移( [ ]は総費用額)＞

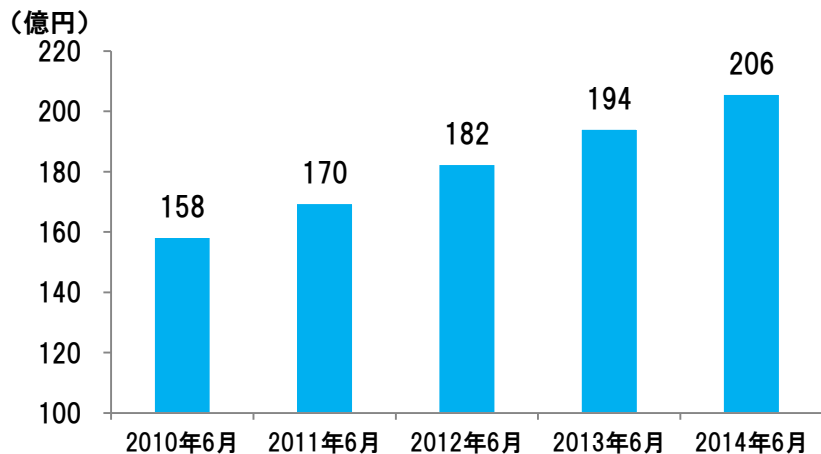


(出所) 厚生労働省 介護給付費実態調査月報

高齢化に伴い、要介護認定者数及び介護保険費用は増加傾向が続く。

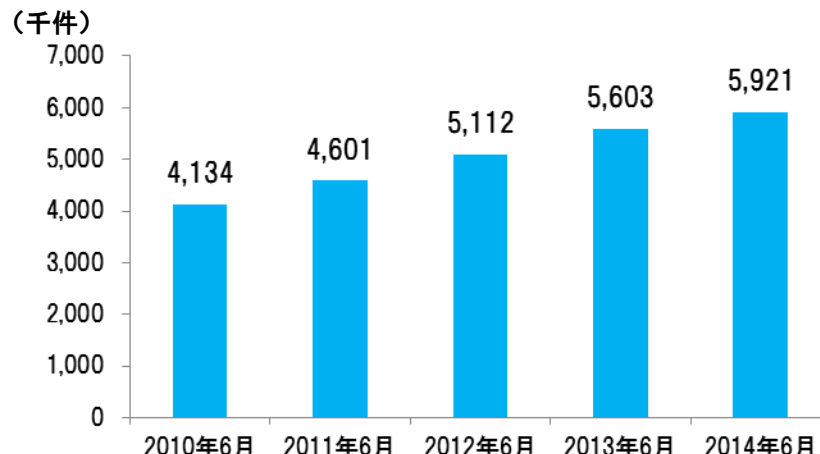
# □ 主要な市場データ 福祉用具流通市場

＜福祉用具貸与事業の介護サービス費用額の推移＞



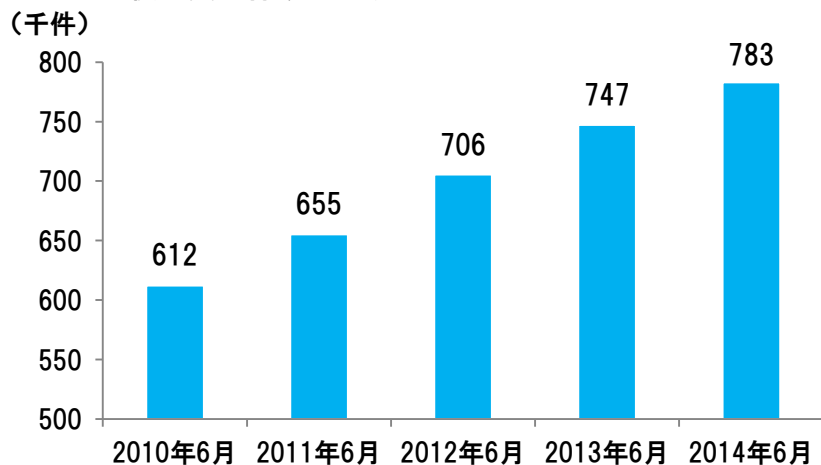
(出所) 厚生労働省 介護給付費実態調査月報

＜福祉用具貸与件数[総数]の推移＞



(出所) 厚生労働省 介護給付費実態調査月報

＜特殊寝台貸与件数の推移＞



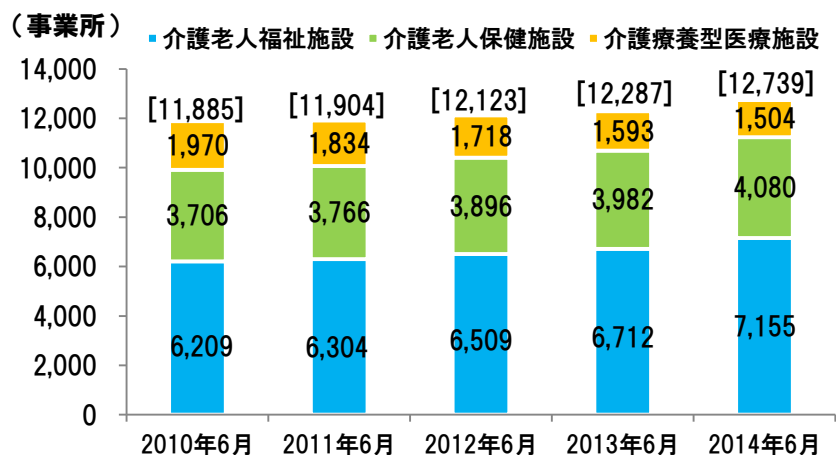
(出所) 厚生労働省 介護給付費実態調査月報

・ 介護保険制度の福祉用具貸与事業については、介護サービス費用額及び貸与件数ともに拡大傾向

・ 福祉用具貸与事業のうち、介護ベッド（特殊寝台）の貸与件数についても拡大傾向

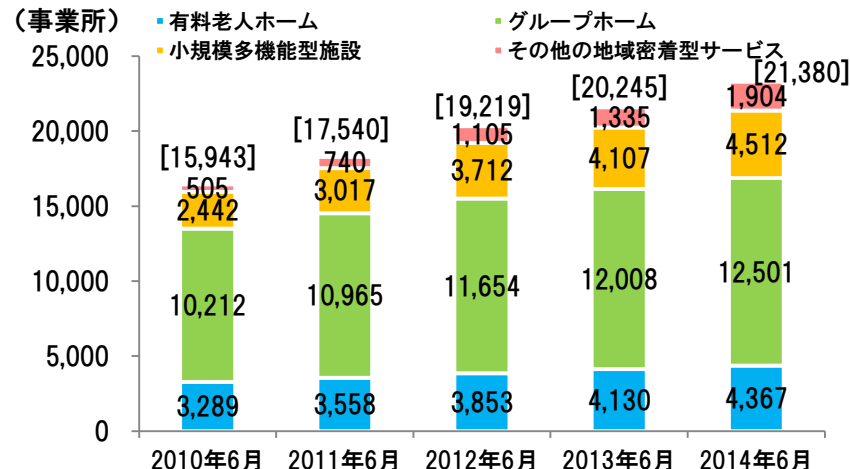
# □ 主要な市場データ 高齢者施設市場

＜施設サービス事業所の推移( [ ]は事業所総数)＞

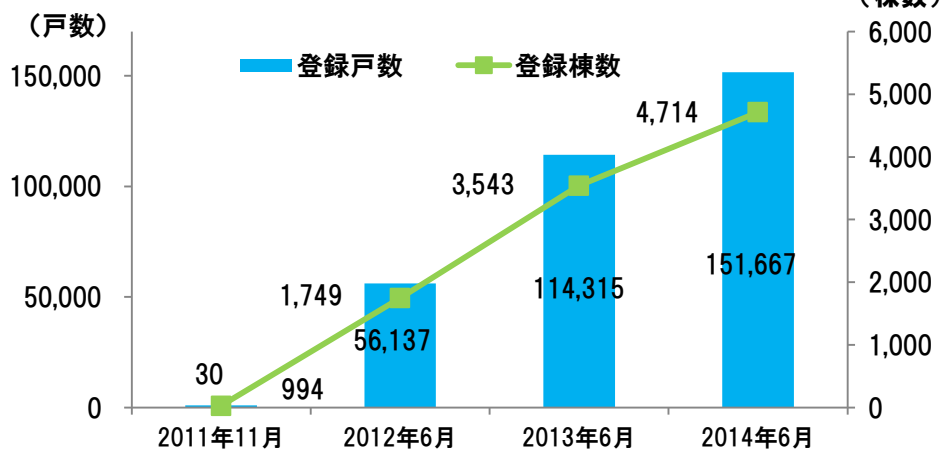


(出所) 厚生労働省 介護給付費実態調査月報

＜地域密着型サービスの高齢者施設の推移( [ ]は事業所総数)＞



＜サービス付き高齢者住宅登録戸数及び棟数推移＞

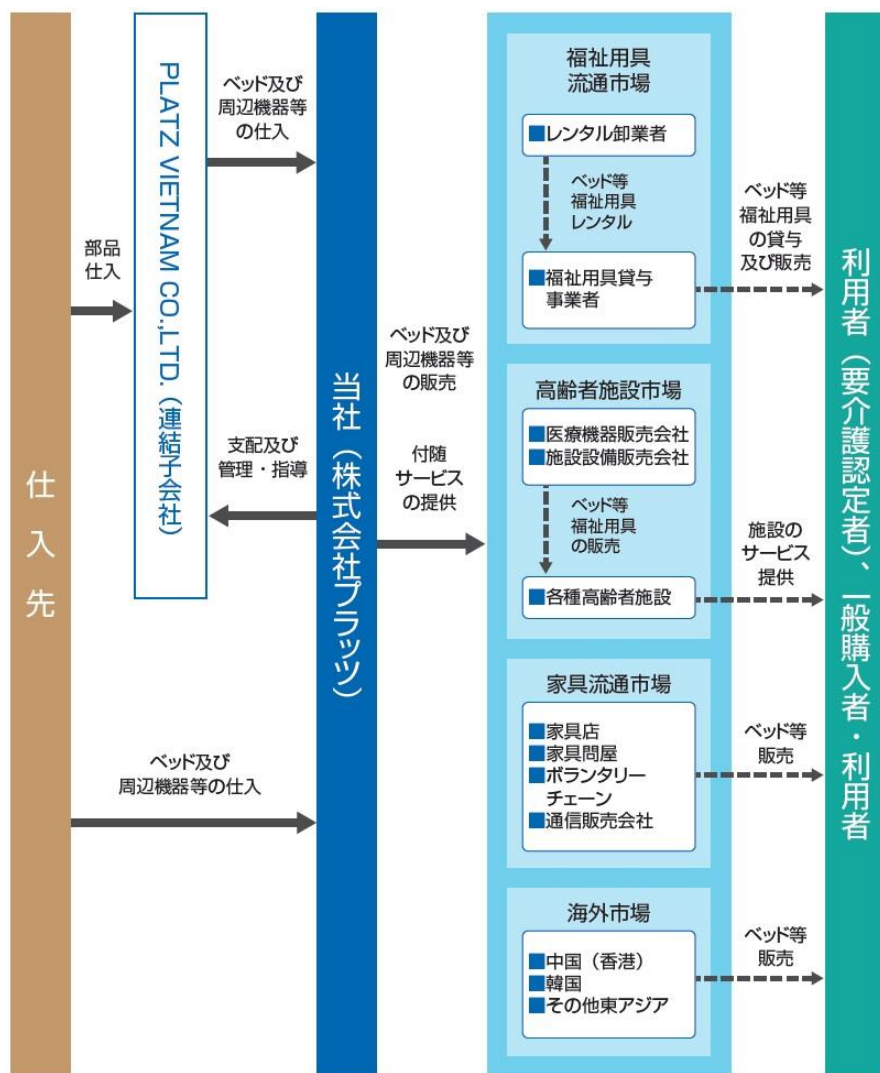


(出所) サービス付き高齢者住宅情報システムHP

・ 介護保険適用分野では地域密着サービス関連の高齢者施設の増加が著しい

・ 介護保険適用外の分野ではサービス付き高齢者住宅が急増中

# 事業系統図及び販売先市場の概要



## ■福祉用具流通市場

- ・介護保険制度における福祉用具貸与事業及び福祉用具の販売に関連する市場
- ・主な販売先はレンタル卸業者と福祉用具貸与事業所

## ■高齢者施設市場

- ・介護保険制度における施設サービスと地域密着サービスに関連する市場
- ・主な販売先は医療機器または施設設備の販売会社

## ■家具流通市場

- 介護保険制度の範疇ではなく、一般の家具流通に関連する市場

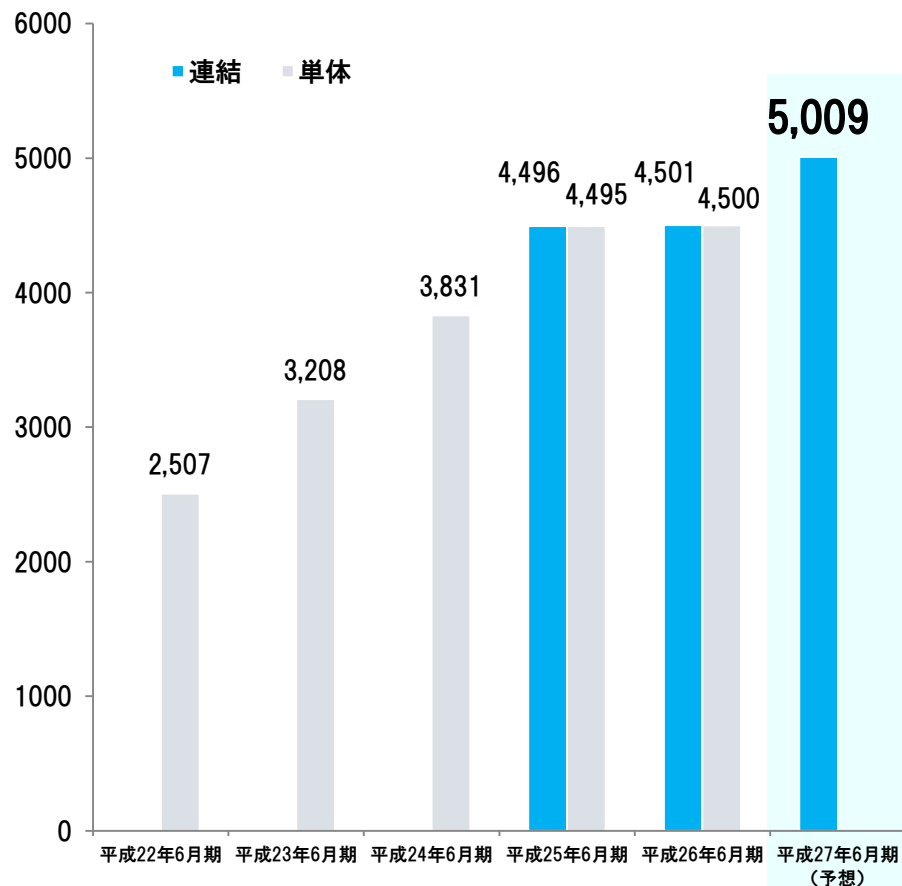
## ■海外市場

- 中国を中心とした東アジアの介護市場に関連する市場

# 業績の状況・今期予想

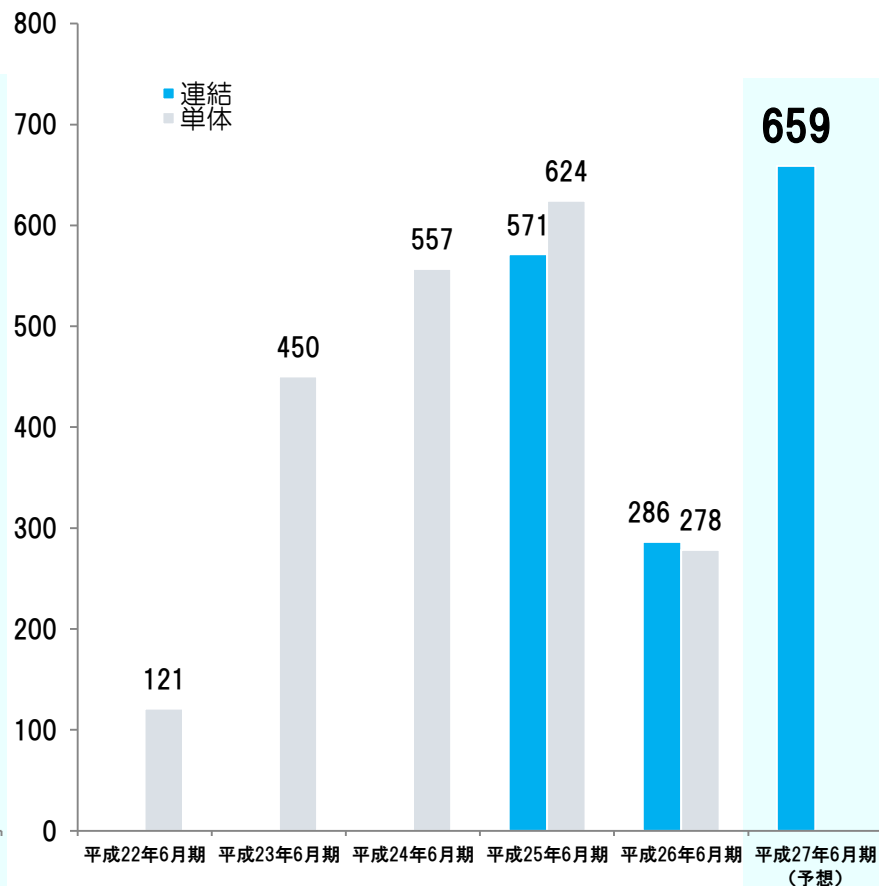
## <売上高>

(百万円)



## <経常利益>

(百万円)

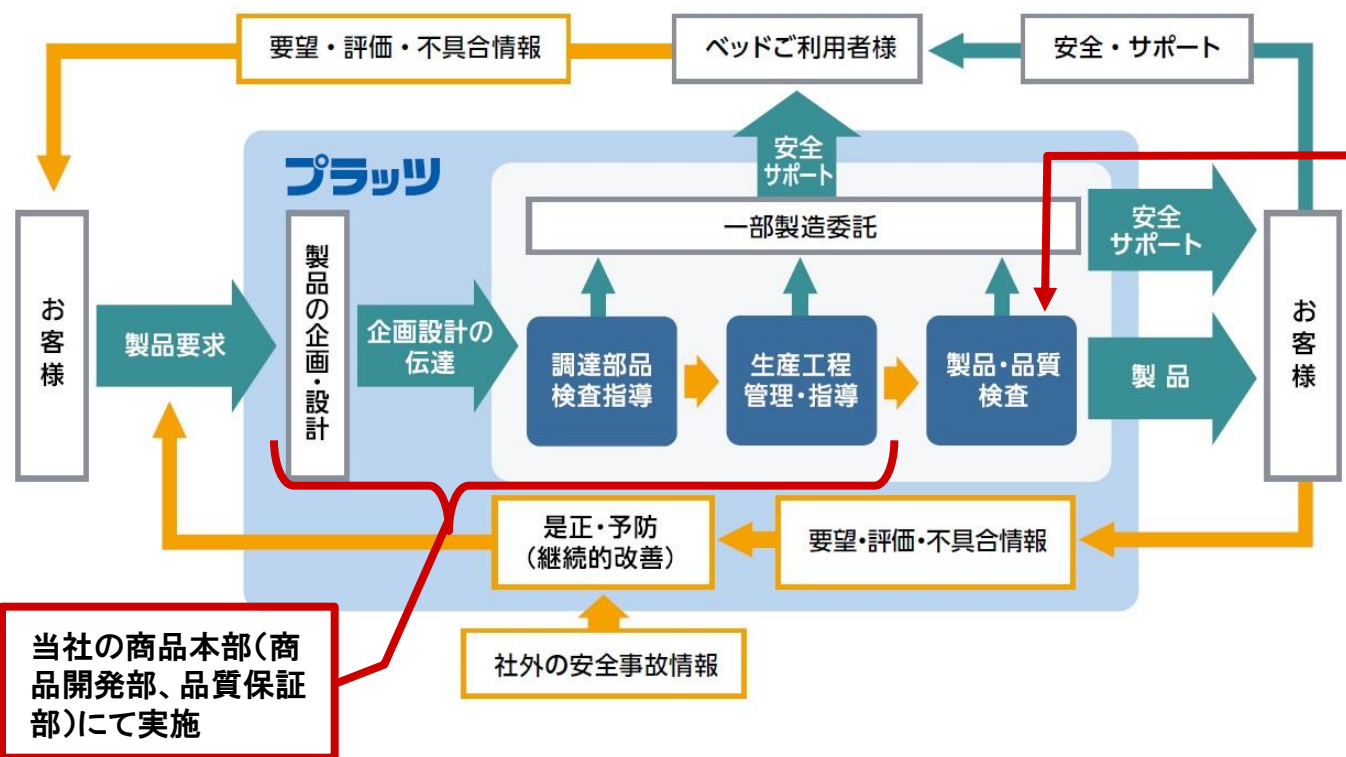


## III. 当社の強み

- **高品質への取り組み**  
自社工場による徹底した品質管理
- **高機能への取り組み**  
顧客の声を形にした商品企画・開発
- **低価格への取り組み**  
低コストでの開発・生産ノウハウ

# 高品質への取り組み 自社工場による徹底した品質管理

## 品質概略図



当社の商品本部(商品開発部、品質保証部)にて実施

(連結子会社)  
PLATZ VIETNAM CO.,LTD.

- ・ベッドのアッセンブリと品質検査

利用者にとって安全・安心な商品を提供できる品質管理体制を整備

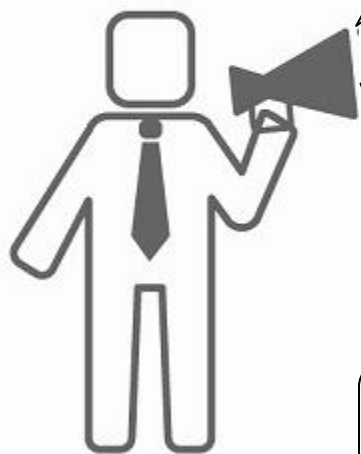


# □ 高機能への取り組み 顧客の声を形にした商品企画・開発

(1992年当時の) 介護ベッ  
ドは数十万円と高すぎる

介護ベッ  
ドは小物を  
置く場所がない  
枕元だと背上げで落  
ちてしまい機能が使  
えない

介護ベッ  
ドは「白」ばかり  
家で使いたくない



1997年：「99,800円」の介護ベッ  
ド発売



1998年：業界初の宮付ベッ  
ドを発売

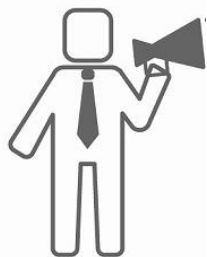


2001年：業界初の白ではない、木調  
の介護ベッ  
ドを発売



「従来の介護ベッ  
ドの常識」を打破し、顧客の声を形に

# 高機能への取り組み 顧客の声を形にした商品企画・開発



立ち上がる時に固定忘れによる転倒が多発。  
自動的にロックできるベッド用グリップは作れないか？

背上げの時の窮屈さや身体へのズレ、背圧をもっと軽減できないか？呼吸困難になる。

介助者が腰痛で離職している。腰に負担の無い移乗方法は無いのか？

2010年：自動ロック式  
ベッド用グリップ  
『ニーパロ』発売



膝あて移乗

2011年：背圧を軽減する「ランバー機構」  
を搭載した『Miolet ForU』発売



産学連携による商品開発

産学連携を経て、更に利用者にとって  
使いやすい介護ベッドを開発

共同開発者



佐賀大学 医学部 松尾 清美 准教授  
地域医療科学教育研究センター  
福祉健康科学部門  
福祉機器エンジニア

半身麻痺になるもその体験を多くの福祉機器メーカーとの研究開発に活かし、かつ、身体に障がいをお持ちの方々の住環境設計と生活行動支援を1600件以上実施。  
・福祉住環境コーディネーター協会理事  
・日本障がい者スポーツ学会理事  
・日本リハビリテーション工学協会車いすSIG代表

## □ 低価格への取組み 低コストでの開発・生産ノウハウ

「なぜ低価格が可能なのか？」

### ① 人件費が安価な海外（ベトナム）での生産



### ② 顧客の求める機能に絞って仕様を決定

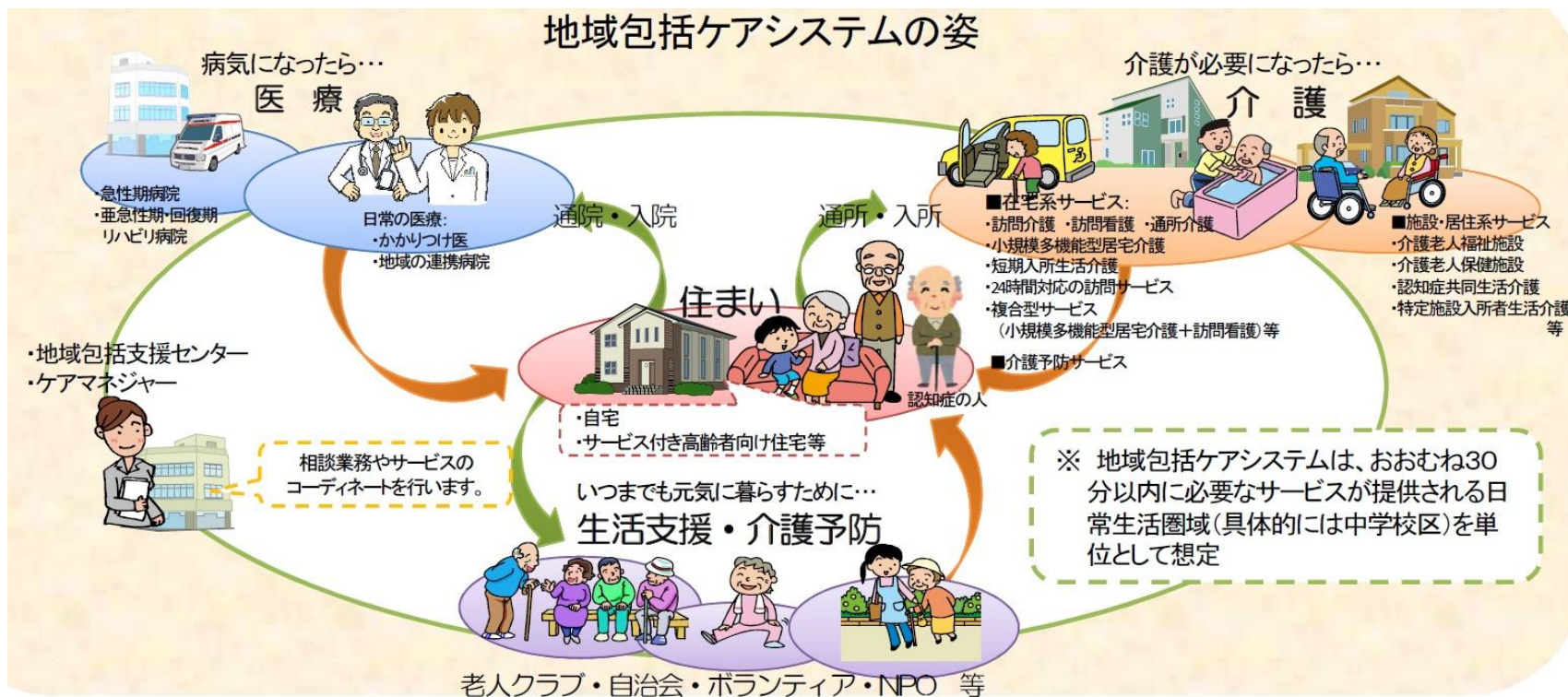
### ③ 試験研究や設備投資にコストをかけずに商品化

(参考) 22期	<u>設備投資</u>	<u>63百万円</u>
	<u>試験研究費</u>	<u>9百万円</u>

## IV. 成長戦略

- 医療・介護機能の再編による市場拡大
- 低価格の福祉用具のニーズ拡大
- 海外市場への展開

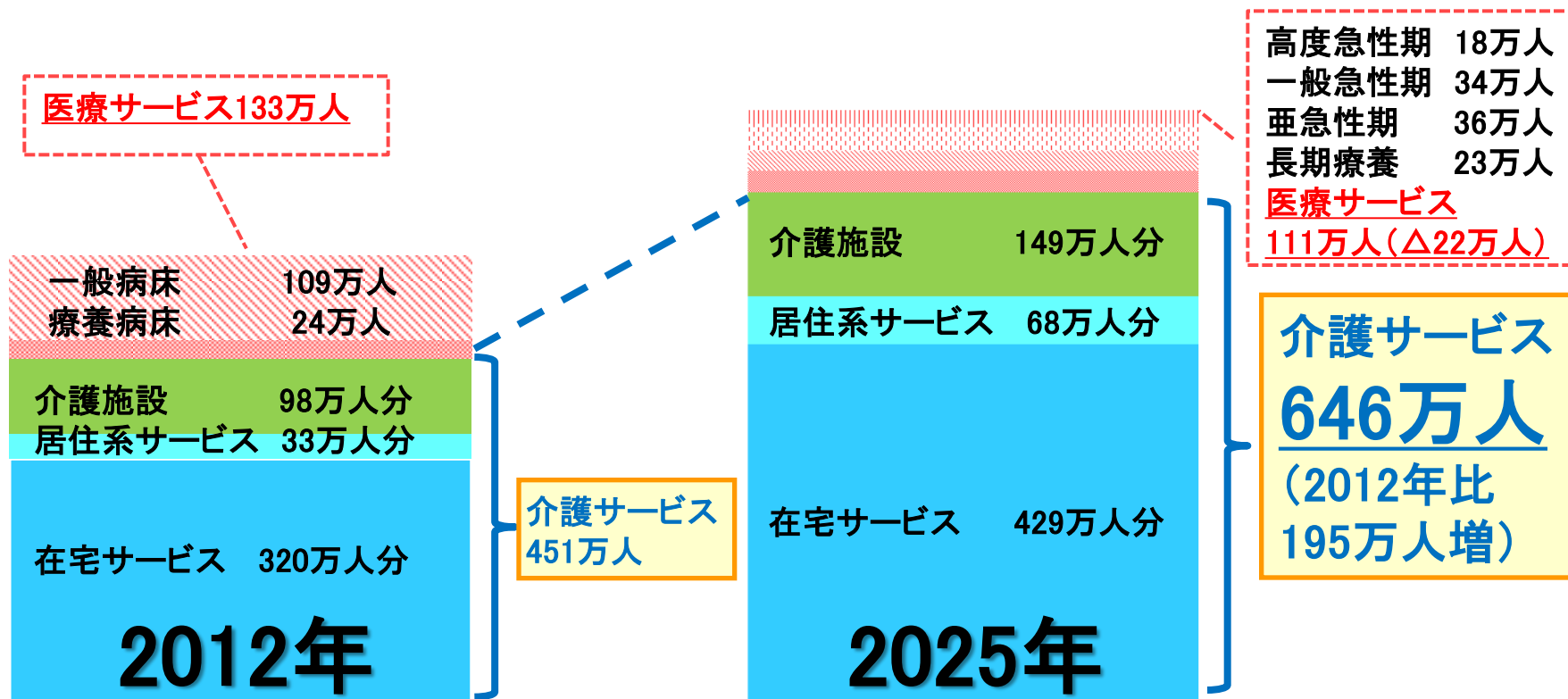
# 医療・介護機能の再編による市場拡大



(出所) 厚生労働省HP 「地域包括ケアシステム」

政府の「増大する医療費・社会保障費の削減方針」を受け、費用のかかる「病院での医療」から低費用の「在宅での介護・医療、高齢者施設の拡充」へ

# 医療・介護機能の再編による市場拡大

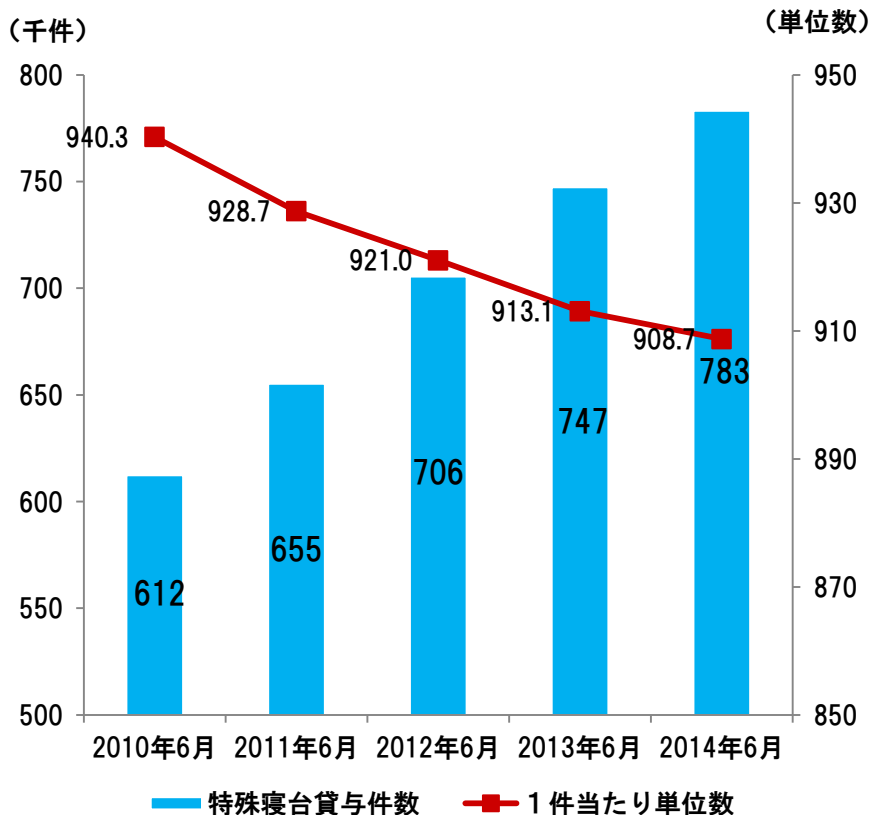


(出所): 社会保障制度改革国民会議の資料「医療・介護機能の再編(将来像)」、  
「医療介護費用のシミュレーション」

介護サービス利用者は、2025年646万人（2012年比43.2%増）、  
在宅サービス（福祉用具流通市場）、介護施設（高齢者施設市場）が長期的に拡大

# 低価格福祉用具のニーズ拡大

＜特殊寝台貸与件数と1件当たり単位数＞



(出所) 厚生労働省 介護給付費実態調査月報

※単位数…福祉用具貸与に伴い、福祉用具貸与事業者が市町村へ費用の9割を請求する際の点数。当該単位数の割合が費用額の割合となる。

## 新商品「Miolet II」(2014年9月発売)



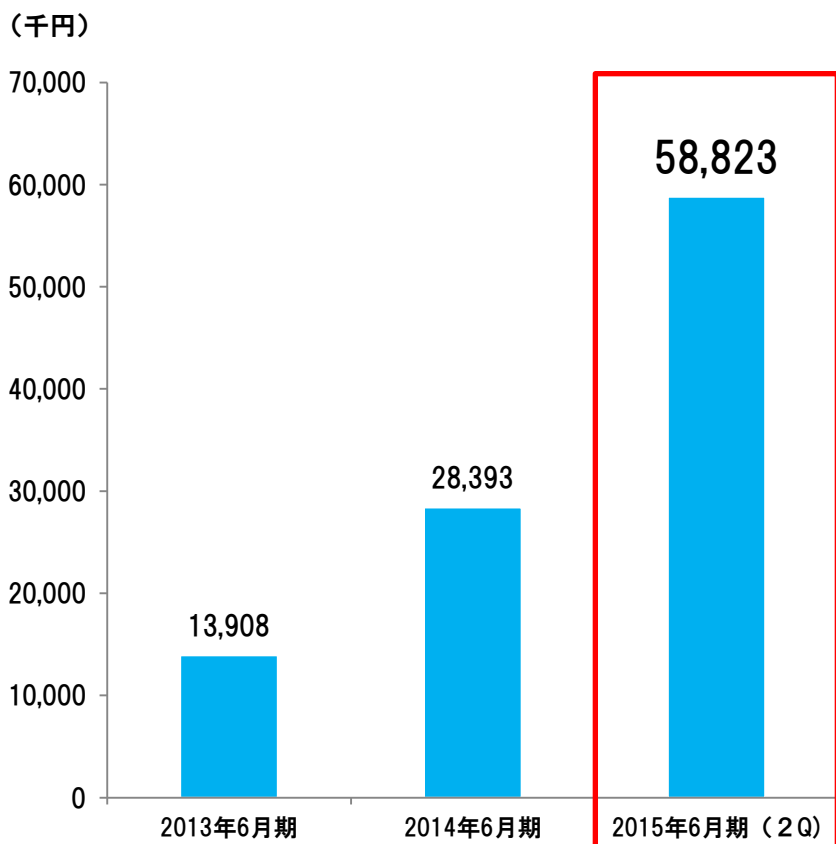
### ■主な特徴

- ・組立設置やアフターサービス面の配慮から軽量化を実現 (旧モデル比△11.5Kg)
- ・中軽度介護者対応モデル
- ・JIS規格取得

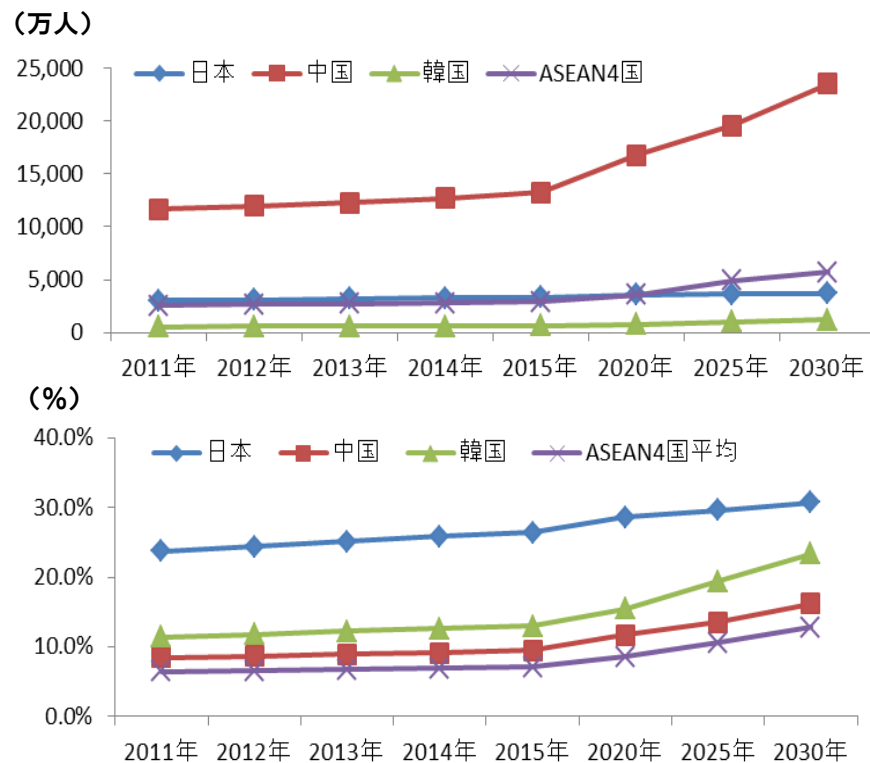
介護保険制度の自己負担増加などの影響から福祉用具の低価格化ニーズが拡大  
介護用ベッドのスタンダードの確立へ

# 海外市場への展開

<当社海外市場の売上推移(直近2期間及び当期2Q)>



<東アジア地域の高齢者人口及び高齢化率推移>



出所: WPP2012(UN)、World Development indicators(WB)※2013年以降は予測値  
 (注)ASEAN4国はインドネシア、タイ、ベトナム、マレーシア

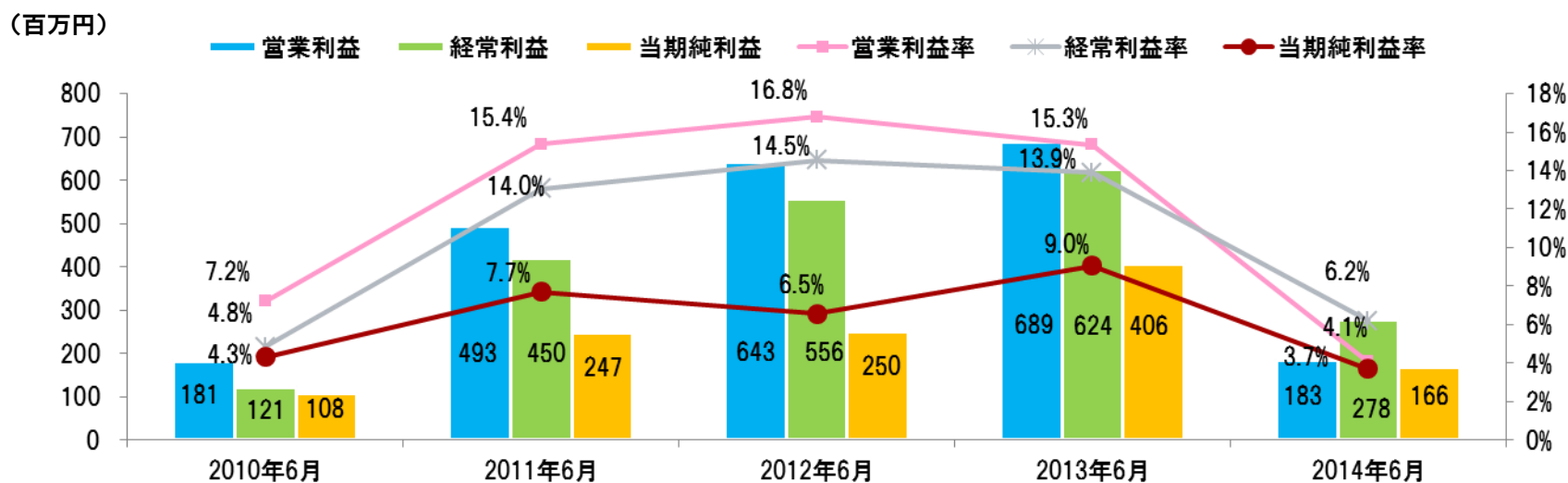
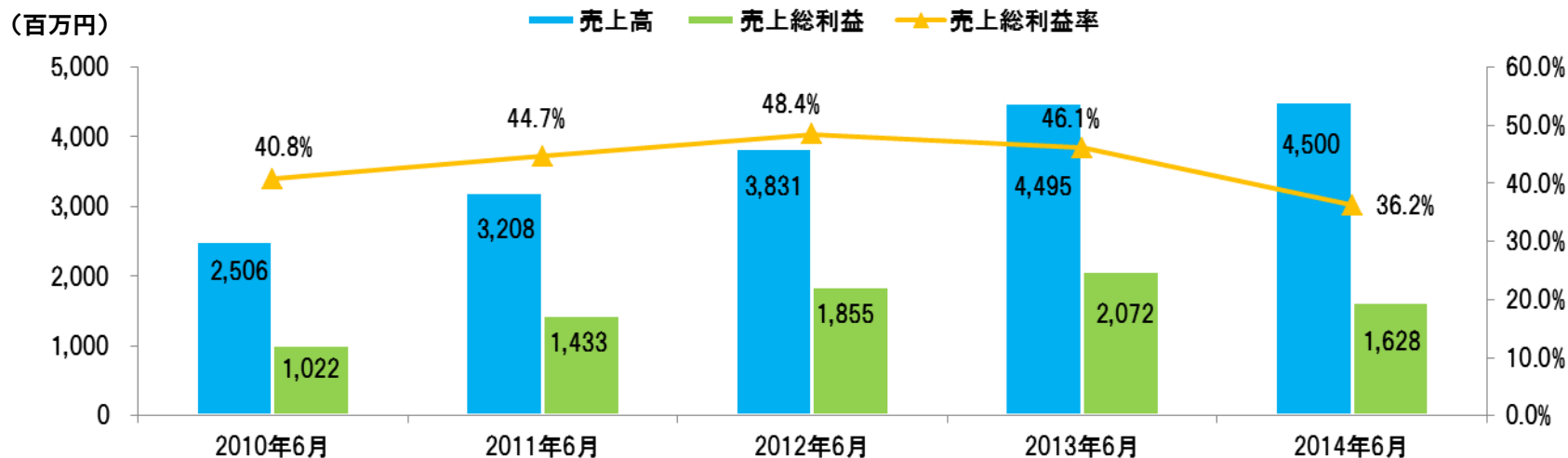
**中国を中心とした東アジアでも急速な高齢化が進む  
 弊社売上実績(中国[香港含む]、韓国、ベトナム、インドネシア)も拡大傾向**



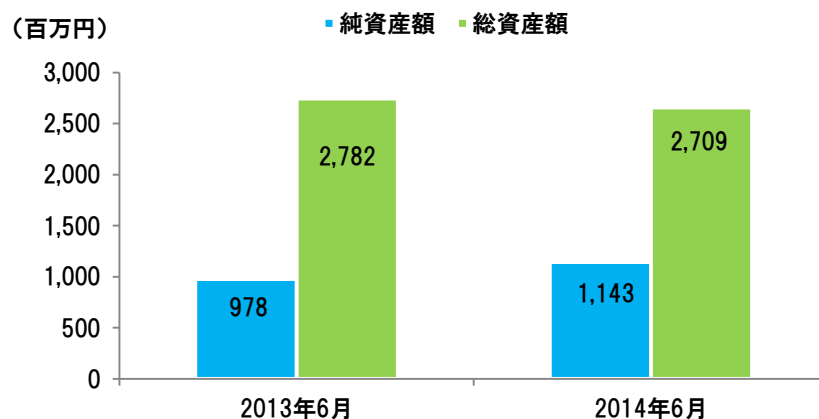
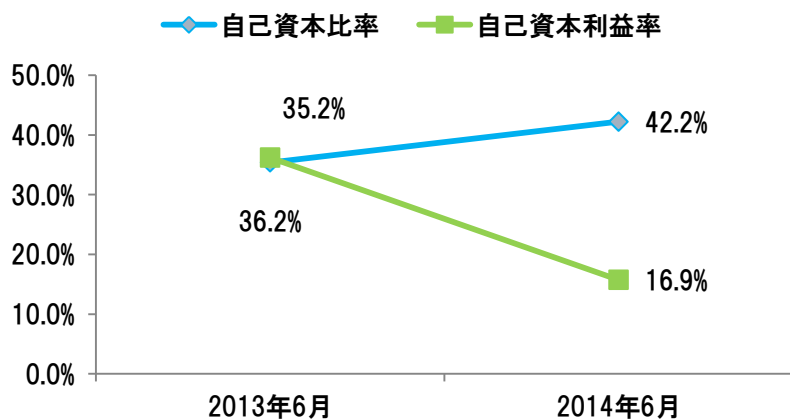
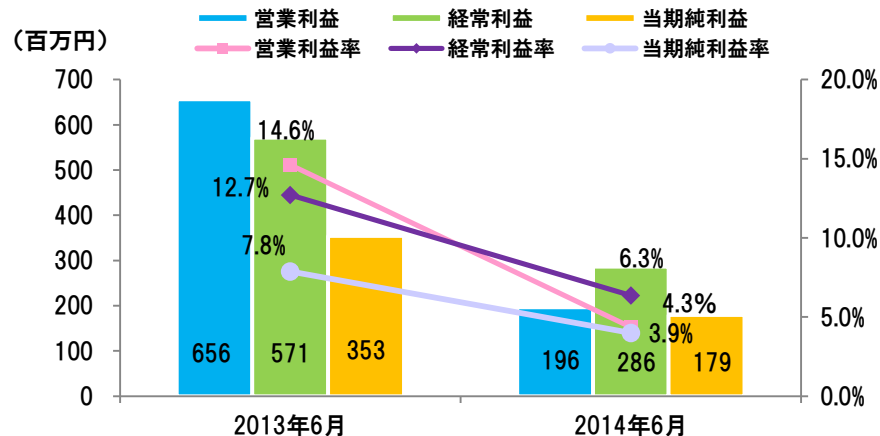
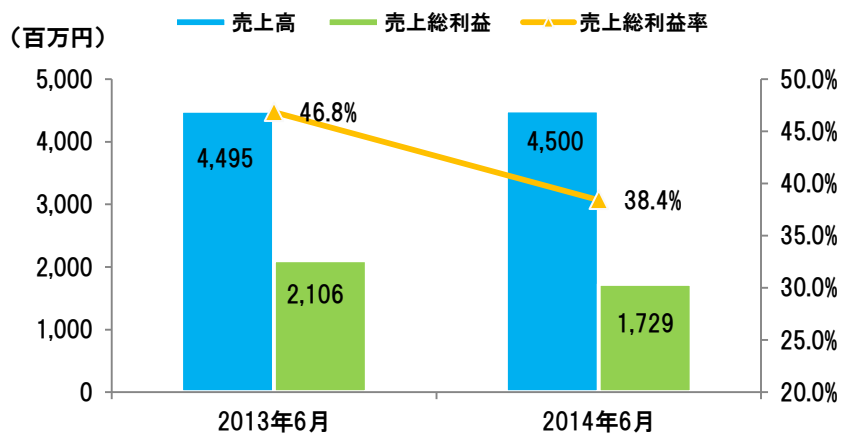
## V. 業績推移

- 単体業績
- 連結業績

# □ 単体業績



# □ 連結業績



## □ 配当政策

- 当社は、株主の皆様への利益還元を経営の重要な政策と位置付けており、利益の状況や将来の事業展開等を総合的に勘案しながら、配当による利益還元（目標配当性向30%）を行ってまいります。
  - また、業界における環境の変化や競争の激化に耐え得る企業体質の強化並びに将来の積極的な事業展開に備えるための内部留保の充実も図ってまいります。
  - 当社は、期末配当として年1回の剰余金の配当を行うことを基本方針としております。
  - 2014年6月期の年間（期末）配当金につきましては、上記方針に基づき、1株当たり6,800円（※）といたしました。この結果、2014年6月期の純資産配当率は4.7%となりました。配当原資については、利益剰余金であります。
- ※当社は、2015年1月31日付で普通株式1株につき100株の株式分割を行っております。2014年6月期の期首に当該株式分割が行われたと仮定した場合、1株当たり配当額は68.00円となります。
- 当社は中間配当と期末配当の年2回の剰余金の配当を行うことができ、取締役会の決議によって、毎年12月31日を基準日として中間配当をすることができる旨を定款に定めております。



**問い合わせ先**

**株式会社プラッツ**

**〒816-0921 福岡県大野城市仲畑2-8-39**

**TEL : 092-584-3434 FAX : 092-584-3436**

**管理本部 担当 : 河内谷、近藤**