

## 2015年2月期 決算参考資料

目次	ページ
1. 業績の推移	1
2. 主要財務指標	2
3. 販売費及び一般管理費の状況	2
4. 設備投資の状況	2
5. 従業員の状況	2
6. 商品別売上高等の状況	3
7. 売上・客数等の状況	4
8. 店舗の状況	5

※本資料において、単位未満の金額は切り捨て、  
比率は四捨五入で表記



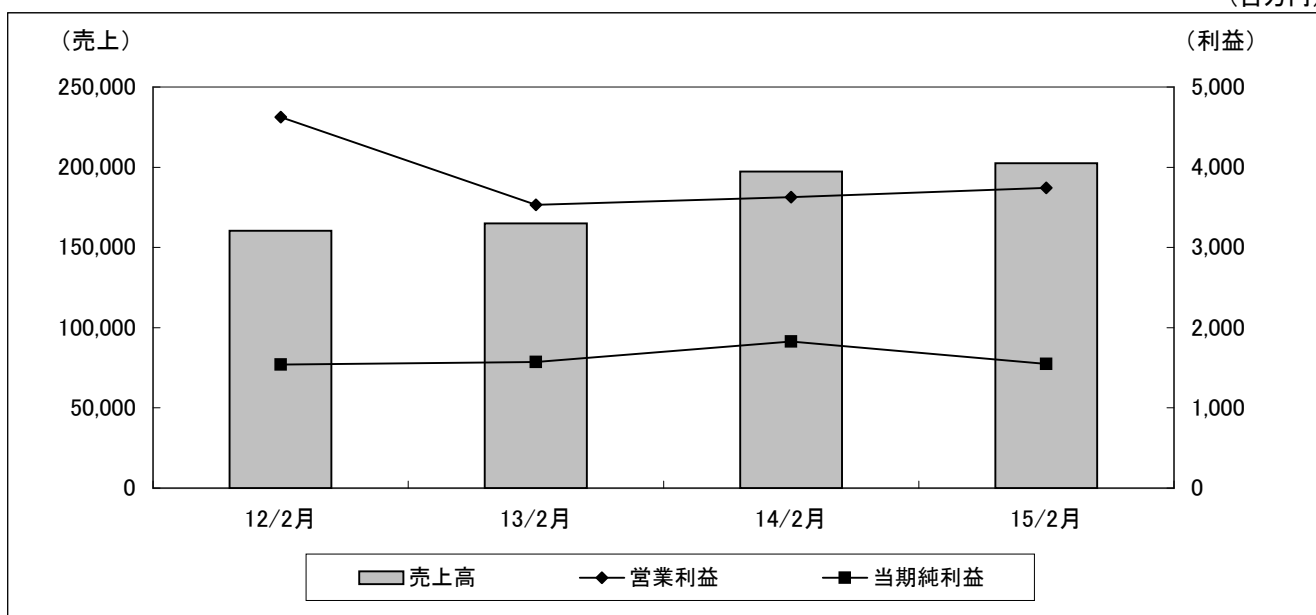
マックスバリュ東海株式会社

1.業績の推移

(百万円・%)

	2014年2月期				2015年2月期				2016年2月期(予想)			
	個別	前期比	連結	前期比	個別	前期比	連結	前期比	個別	前期比	連結	前期比
売上高	197,280	119.6	198,199	120.1	202,583	102.7	204,583	103.2	—	—	—	—
営業収益	200,911	119.8	201,849	120.3	206,615	102.8	208,666	103.4	215,200	104.2	219,000	105.0
営業利益	3,629	102.8	3,212	91.0	3,744	103.2	3,264	101.6	4,000	106.8	3,550	108.7
経常利益	3,668	100.9	3,250	89.4	3,840	104.7	3,376	103.9	3,920	102.1	3,460	102.5
当期純利益	1,827	116.4	1,576	100.4	1,546	84.6	1,268	80.4	1,300	84.1	1,020	80.4
総資産	66,048	110.7	66,533	111.5	70,469	106.7	70,999	106.7	—	—	—	—
純資産	41,216	104.4	41,460	105.0	42,134	102.2	41,816	100.9	—	—	—	—
1株当たり当期純利益(円)	102.88	113.8	88.76	98.1	87.01	84.6	71.36	80.40	73.12	84.0	57.37	80.4
1株当たり純資産(円)	2,318.05	102.1	2,310.82	101.7	2,368.23	102.2	2,338.74	101.21	—	—	—	—

(百万円)



(百万円・%)

	2014年2月期 第2四半期累計期間				2015年2月期 第2四半期累計期間				2016年2月期(予想) 第2四半期累計期間			
	個別	前期比	連結	前期比	個別	前期比	連結	前期比	個別	前期比	連結	前期比
売上高	98,656	120.6	99,042	—	101,175	102.6	101,911	102.9	—	—	—	—
営業収益	100,407	120.7	100,795	—	103,180	102.8	103,931	103.1	107,400	104.1	109,000	104.9
営業利益	1,167	83.1	930	—	1,422	121.8	1,216	130.7	1,550	109.0	1,320	108.5
経常利益	1,192	84.9	951	—	1,456	122.1	1,256	132.1	1,510	103.7	1,280	101.9
四半期純利益	588	154.7	395	—	544	92.4	424	107.2	260	47.8	120	28.3
総資産	69,625	115.2	69,917	—	71,881	103.2	72,275	103.4	—	—	—	—
純資産	40,063	104.7	40,181	—	41,132	102.7	41,124	102.3	—	—	—	—
1株当たり四半期純利益(円)	33.14	151.3	22.26	—	30.61	92.4	23.87	107.2	14.62	47.8	6.75	28.3
1株当たり純資産(円)	2,253.33	102.4	2,248.32	—	2,311.83	102.6	2,296.12	102.1	—	—	—	—

## 2.主要財務指標（個別）

（％）

	2012年2月期	2013年2月期	2014年2月期	2015年2月期
売上総利益率	24.8	24.6	24.9	24.6
売上高営業利益率	2.9	2.1	1.8	1.8
総資本経常利益率	7.9	6.1	5.8	5.6
総資本当期利益率	2.6	2.7	2.9	2.3
売上高総資本回転率	2.7	2.8	3.1	3.0
自己資本経常利益率	12.1	9.3	9.1	9.2
自己資本当期利益率	4.0	4.0	4.5	3.7
流動比率	115.1	112.4	100.4	105.3
固定比率	111.3	112.7	118.4	114.9
自己資本比率	65.5	66.1	62.4	59.8

## 3.販売費及び一般管理費の状況（個別）

（百万円・％）

	2013年2月期		2014年2月期		2015年2月期	
		前期比 構成比		前期比 構成比		前期比 構成比
人件費	21,013	102.5 12.7	25,926	123.4 13.1	25,694	99.1 12.7
販売費	4,135	111.3 2.5	4,718	114.1 2.4	5,365	113.7 2.6
管理費	14,602	106.7 8.9	18,505	126.7 9.4	19,052	103.0 9.4
合計	39,750	104.9 24.1	49,150	123.6 24.9	50,112	102.0 24.7

注）構成比は売上高対比にて表示しております。

## 4.設備投資の状況（個別）

（百万円）

	2013年2月期	2014年2月期	2015年2月期	2016年2月期 （予想）
新設店舗	2,706	1,324	1,879	1,726
その他	2,345	3,413	1,132	1,334
合計	5,051	4,737	3,011	3,060
減価償却費	2,966	3,229	3,032	3,051

## 5.従業員の状況（個別）

（人・％）

	2013年2月期		2014年2月期		2015年2月期	
		構成比		構成比		構成比
従業員合計	1,127	17.0	1,422	17.1	1,401	17.0
男子	983	14.8	1,243	14.9	1,231	15.0
女子	144	2.2	179	2.2	170	2.1
パートタイマー	5,513	83.0	6,899	82.9	6,818	83.0
合計	6,640	100.0	8,321	100.0	8,219	100.0
新入社員の状況	27 (2012年4月入社)		30 (2013年4月入社)		8 (2014年4月入社)	

注）1. 従業員の人数は期末人員数です。

2. パートタイマーはアルバイトを含み期中平均人員を8H換算で表示しております。

## 6.商品別売上高等の状況

### 商品別売上高と構成比の状況（個別）

（百万円・％）

		2012年2月期			2013年2月期			2014年2月期			2015年2月期		
			構成比	食品内 構成比		構成比	食品内 構成比		構成比	食品内 構成比		構成比	食品内 構成比
	農産	19,300	12.0	12.7	20,551	12.5	13.1	24,621	12.5	13.2	24,346	12.0	12.7
	水産	11,239	7.0	7.4	11,484	6.9	7.4	14,550	7.3	7.7	14,115	7.0	7.4
	畜産	12,924	8.1	8.5	13,321	8.1	8.5	16,904	8.6	9.1	18,023	8.9	9.4
生鮮計		43,463	27.1	28.6	45,358	27.5	29.0	56,076	28.4	30.0	56,484	27.9	29.5
デリカ		18,264	11.4	12.1	19,432	11.8	12.4	23,143	11.7	12.4	23,410	11.5	12.2
生鮮デリカ計		61,728	38.5	40.7	64,790	39.3	41.4	79,220	40.1	42.4	79,895	39.4	41.7
デイリー		39,625	24.7	26.1	40,274	24.4	25.8	48,008	24.3	25.8	50,547	25.0	26.4
グロサリー		50,402	31.4	33.2	51,274	31.1	32.8	59,397	30.1	31.8	61,235	30.2	31.9
食品計		151,756	94.6	100.0	156,340	94.8	100.0	186,626	94.5	100.0	191,678	94.6	100.0
ノンフード		8,205	5.1	-	8,204	5.0	-	10,318	5.2	-	10,345	5.1	-
その他		480	0.3	-	420	0.2	-	514	0.3	-	703	0.3	-
一次加工所他		-	-	-	-	-	-	-	-	-	-	-	-
合計		160,441	100.0	-	164,964	100.0	-	197,459	100.0	-	202,726	100.0	-

注) 1. デリカとは惣菜、寿司、ベーカリー等であります。

2. 社員割引等に係る売上値引き額及び荒利額は含んでおりません。

### 商品別売上総利益率の状況（個別）

（％）

		2012年2月期		2013年2月期		2014年2月期		2015年2月期	
			増減		増減		増減		増減
	農産	16.3	-2.2	15.5	-0.8	16.4	0.9	16.5	0.1
	水産	24.2	0.2	24.5	0.3	25.3	0.8	24.4	-0.9
	畜産	28.6	-1.0	27.2	-1.4	27.6	0.4	27.0	-0.6
生鮮計		22.0	-1.1	21.2	-0.8	22.1	0.9	21.8	-0.3
デリカ		42.0	-2.2	41.5	-0.5	41.6	0.1	40.7	-0.9
生鮮デリカ計		27.9	-1.2	27.3	-0.6	27.8	0.5	27.4	-0.4
デイリー		26.3	0.0	26.6	0.3	27.0	0.4	26.7	-0.3
グロサリー		18.8	0.5	18.7	-0.1	19.0	0.3	19.0	0.0
食品計		24.5	-0.3	24.3	-0.2	24.8	0.5	24.5	-0.3
ノンフード		25.0	0.2	25.2	0.2	25.0	-0.2	24.5	-0.5
その他		16.5	-0.4	16.7	0.2	16.6	-0.1	11.7	-4.9
一次加工所他		0.3	0.0	0.3	0.0	0.2	-0.1	0.2	0.0
合計		24.8	-0.3	24.6	-0.2	25.0	0.4	24.6	-0.4

注) 1. 一次加工所の売上総利益率は、売上高の合計額に対する比率を表示しております。

2. 社員割引等に係る売上値引き額及び荒利額は含んでおりません。

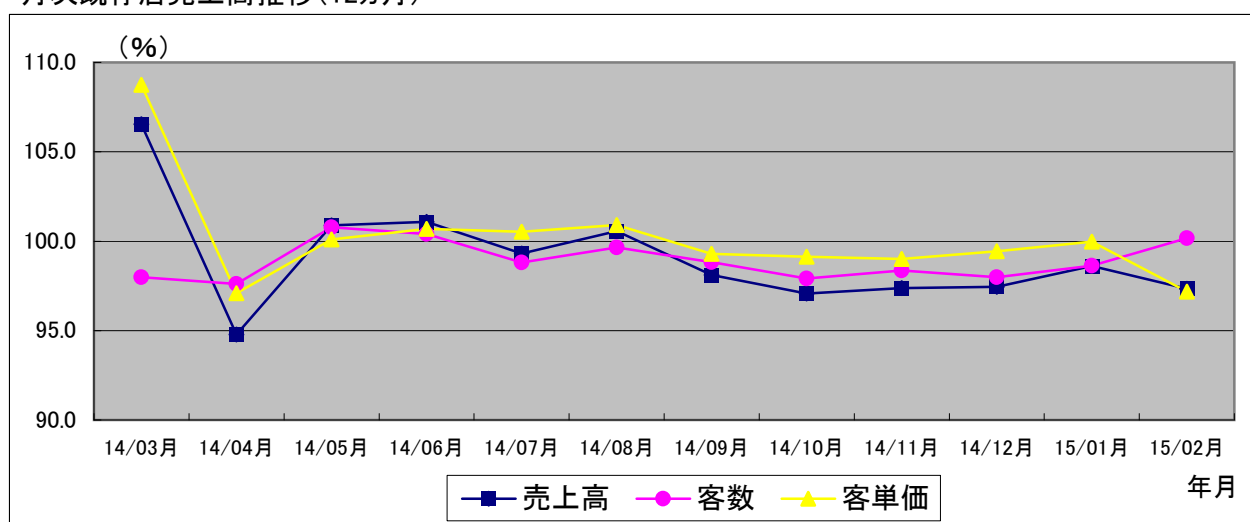
7.売上・客数等の状況（個別）

(%)

		2012年2月期	2013年2月期	2014年2月期	2015年2月期
		前期比	前期比	前期比	前期比
売上高	全店	104.5	102.8	119.7	102.7
	既存店	99.0	98.3	98.4	99.1
客数	全店	103.7	103.4	122.2	104.0
	既存店	98.9	98.4	98.1	98.9
客単価	全店	100.8	99.4	98.0	98.8
	既存店	100.0	99.8	100.3	100.2
1品単価	全店	97.1	99.0	103.0	99.6
	既存店	97.3	99.1	100.1	99.4
買上点数	全店	103.8	100.4	95.1	99.1
	既存店	102.8	100.7	100.2	100.8

注) 既存店にはミスタードーナツ店は含んでおりません。

月次既存店売上高推移(12ヵ月)



月次営業数値の状況(既存店昨年比)

(%)

	14/03月	14/04月	14/05月	14/06月	14/07月	14/08月
売上高	106.6	94.8	100.9	101.1	99.3	100.6
客数	98.0	97.6	100.8	100.4	98.8	99.7
客単価	108.7	97.1	100.1	100.7	100.5	100.9
1品単価	105.1	98.6	99.8	99.6	98.6	98.4
買上点数	103.5	98.5	100.3	101.1	101.9	102.5
	14/09月	14/10月	14/11月	14/12月	15/01月	15/02月
売上高	98.1	97.1	97.4	97.4	98.6	97.3
客数	98.8	97.9	98.4	98.0	98.6	100.2
客単価	99.3	99.1	99.0	99.4	100.0	97.2
1品単価	98.5	100.2	98.9	97.9	98.0	98.8
買上点数	100.8	98.9	100.1	101.6	102.0	98.4

## 8.店舗の状況

### エリア別店舗数（個別）

(店)

	2013年2月期	2014年2月期	2015年2月期	2016年2月期 (予想)
静岡県伊豆地区	13	16	17	19
静岡県東部地区	27	39	39	40
静岡県中部地区	14	16	18	21
静岡県西部地区	24	24	24	24
静岡県	78	95	98	104
神奈川県	11	21	25	25
山梨県	8	8	11	11
愛知県	4	4	4	4
合計	101	128	138	144

### 売場面積の状況（個別）

(m<sup>2</sup>)

	2013年2月期	2014年2月期	2015年2月期	2016年2月期 (予想)
売場面積 (増床による増加分を含む)	179,864	217,455	233,135	237,335
新規出店	10,439 (6店)	41,465 (31店)	14,504 (12店)	4,200 (6店)
閉鎖等	1,177 (1店)	3,874 (4店)	1,848 (2店)	— —
平均店舗年齢	9. 2年	10. 8年	12. 4年	12. 9年