



2015年2月期

決算説明会資料

2015年 4月20日

株式会社 柿安本店

〈 業績について 〉

1. 2015年2月期 決算概要
2. 2015年2月期 出退店の状況および設備投資について
3. 2016年2月期 業績予想
4. 2016年2月期 出退店および設備投資の計画について

〈 今後について 〉

5. 今後の取り組みについて

1. 2015年2月期 決算概要

(1)2015年2月期 決算損益概要

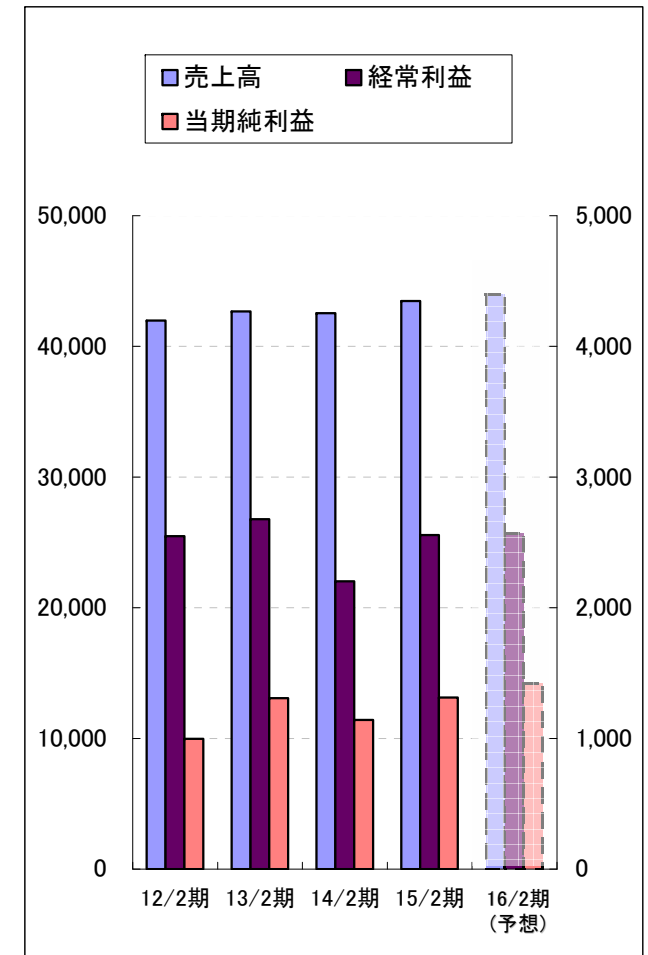
〔通期〕

(単位:百万円)

	2015年2月期 (実績)		2014年2月期 (実績)				2015年2月期 (14年4月9日時点会社予想)			
	金額	構成比(%)	金額	構成比(%)	増減比(%)	増減額	金額	構成比(%)	増減比(%)	増減額
売上高	43,473	100.0	42,546	100.0	+2.2	+927	44,727	100.0	△2.8	△1,254
売上原価	22,606	52.0	22,529	53.0	+0.3	+77	23,239	52.0	△2.7	△633
販管費	18,348	42.2	17,854	41.9	+2.8	+493	18,816	42.0	△2.5	△467
営業利益	2,518	5.8	2,162	5.1	+16.4	+355	2,671	6.0	△5.7	△153
経常利益	2,558	5.9	2,202	5.2	+16.2	+355	2,686	6.0	△4.8	△128
当期純利益	1,312	3.0	1,141	2.7	+15.0	+170	1,472	3.3	△10.9	△159

(参考)直近4期業績推移

(単位:百万円)



〔上期〕

(単位:百万円)

	2015年2月期 (実績)		2014年2月期 (実績)		
	金額	構成比(%)	金額	増減比(%)	増減額
売上高	21,125	100.0	20,281	+4.2	+844
売上原価	10,965	51.9	10,707	+2.4	+258
販管費	9,114	43.2	8,504	+7.2	+610
営業利益	1,045	4.9	1,069	△2.3	△24
経常利益	1,061	5.0	1,081	△1.8	△19
四半期純利益	536	2.5	563	△4.8	△27

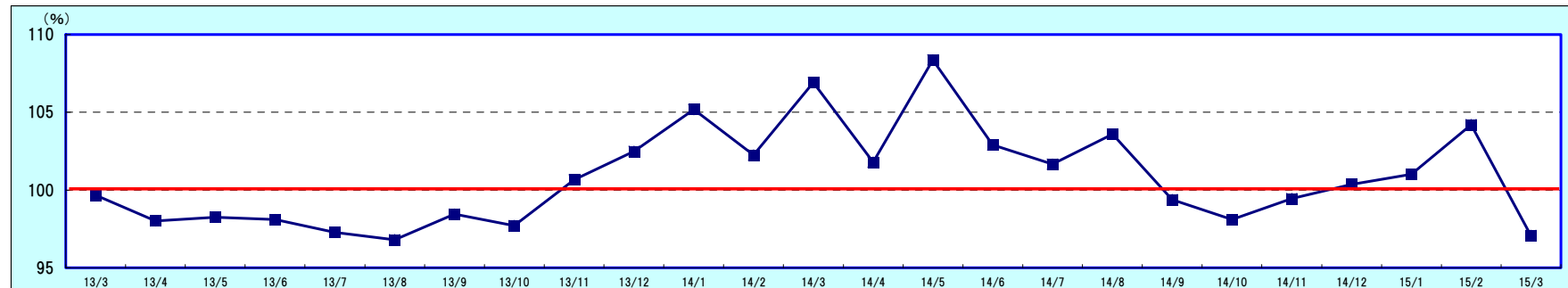
〔下期〕

(単位:百万円)

	2015年2月期 (実績)		2014年2月期 (実績)		
	金額	構成比(%)	金額	増減比(%)	増減額
売上高	22,347	100.0	22,264	+0.4	+83
売上原価	11,641	52.1	11,821	△1.5	△180
販管費	9,233	41.3	9,349	△1.2	△116
営業利益	1,472	6.6	1,092	+34.8	+379
経常利益	1,496	6.7	1,120	+33.6	+375
四半期純利益	775	3.5	577	+34.3	+198

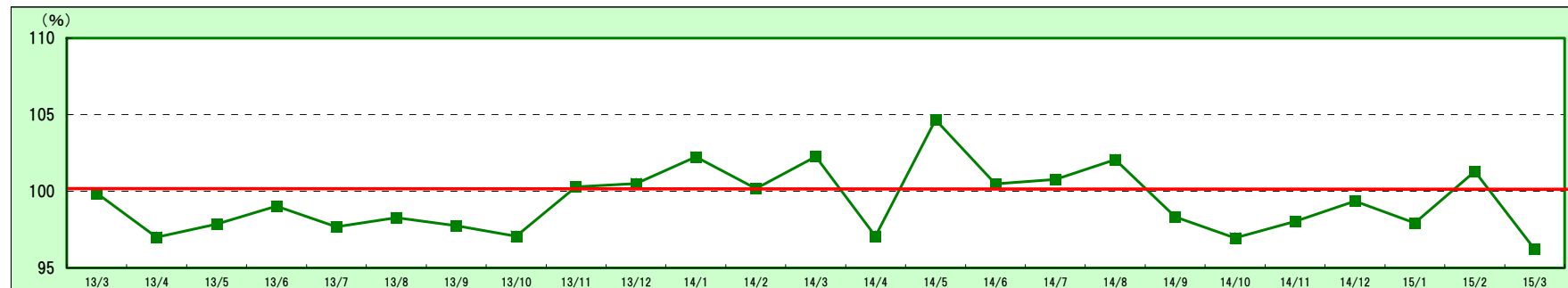
(2) 連結売上高の推移 (月次売上高開示資料より、前年比推移)

全店



2014年2月期												2015年2月期										2016年2月期									
13/3	13/4	13/5	13/6	13/7	13/8	13/9	13/10	13/11	13/12	14/1	14/2	14/3	14/4	14/5	14/6	14/7	14/8	14/9	14/10	14/11	14/12	15/1	15/2	15/3							
99.67	98.01	98.26	98.11	97.27	96.80	98.45	97.71	100.67	102.48	105.18	102.24	106.92	101.80	108.38	102.91	101.67	103.60	99.39	98.10	99.46	100.37	101.02	104.21	97.08							
98.67				97.39				99.03				103.19				105.78				102.70				99.01				101.47			
98.01						101.24						104.19						100.34													
99.67												102.18																			

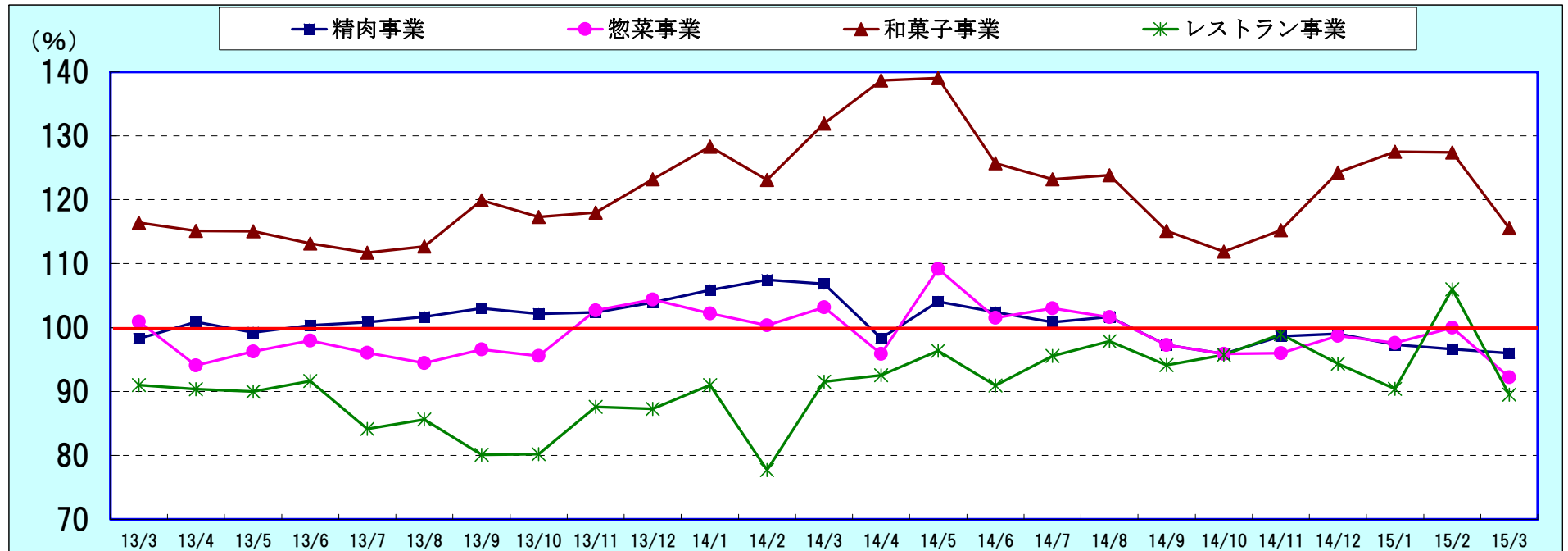
既存店



2014年2月期												2015年2月期										2016年2月期									
13/3	13/4	13/5	13/6	13/7	13/8	13/9	13/10	13/11	13/12	14/1	14/2	14/3	14/4	14/5	14/6	14/7	14/8	14/9	14/10	14/11	14/12	15/1	15/2	15/3							
99.87	97.01	97.87	99.02	97.68	98.29	97.75	97.06	100.29	100.50	102.25	100.18	102.27	97.07	104.68	100.49	100.77	102.06	98.33	96.96	98.04	99.37	97.94	101.31	96.24							
98.29				98.30				98.38				100.93				101.39				101.17				97.76				99.54			
98.28						99.84						101.27						98.81													
99.15												100.11																			

(参考) 事業セグメント別売上高推移 (月次売上高開示資料より、前年比推移)

全店



精肉事業

第1Q	第2Q	第3Q	第4Q
103.10	101.64	97.30	97.96
102.36		97.67	
99.83			

惣菜事業

第1Q	第2Q	第3Q	第4Q
102.81	102.06	96.37	98.71
102.43		97.60	
99.96			

和菓子事業

第1Q	第2Q	第3Q	第4Q
136.24	124.22	114.14	126.28
130.72		120.78	
125.42			

レストラン事業

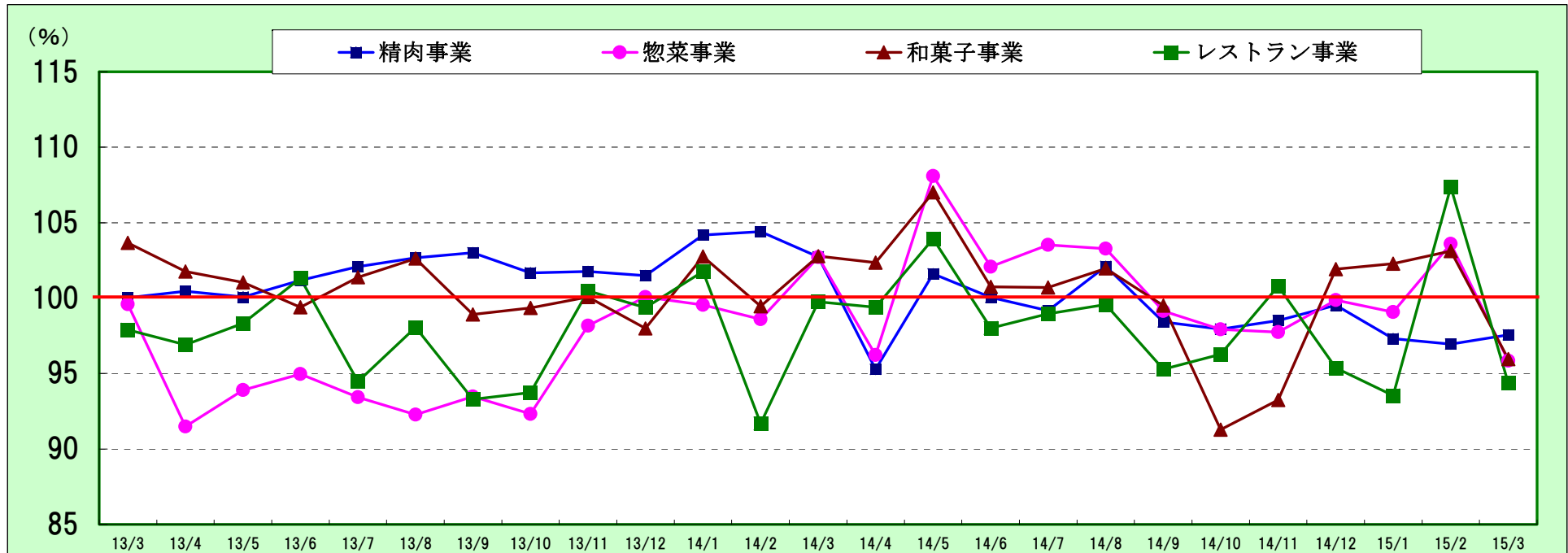
第1Q	第2Q	第3Q	第4Q
93.40	94.90	96.34	95.84
94.13		96.09	
95.06			

食品事業

第1Q	第2Q	第3Q	第4Q
103.71	97.77	98.06	97.85
99.28		97.95	
98.54			

(参考) 事業セグメント別売上高推移 (月次売上高開示資料より、前年比推移)

既存店



精肉事業

第1Q	第2Q	第3Q	第4Q
99.90	100.55	98.29	98.36
100.18		98.40	
99.35			

惣菜事業

第1Q	第2Q	第3Q	第4Q
102.39	102.97	98.26	100.85
102.62		99.81	
101.37			

和菓子事業

第1Q	第2Q	第3Q	第4Q
103.99	101.19	94.84	102.55
102.79		98.94	
100.77			

レストラン事業

第1Q	第2Q	第3Q	第4Q
100.97	98.89	97.51	97.91
99.95		97.68	
98.96			

(3) セグメント概要

< 通期 >

(単位:百万円)

	外部顧客への売上高				セグメント利益または損失(△)			
	2015年2月期	2014年2月期	前期比 (%)	差異	2015年2月期	2014年2月期	前期比 (%)	差異
精肉事業	15,128	15,154	99.8	△ 26	1,427	1,390	102.6	+36
惣菜事業	12,460	12,466	100.0	△ 5	1,099	1,103	99.7	△ 3
和菓子事業	6,562	5,232	125.4	+1,330	469	226	206.9	+242
レストラン事業	5,802	6,104	95.1	△ 301	340	319	106.5	+20
食品事業	3,519	3,570	98.5	△ 51	422	348	121.2	+73
その他事業	-	18	-	△ 18	-	△ 4	-	+4
(消去または全体)					△ 1,240	△ 1,221	-	△ 18
合計	43,473	42,546	102.2	+927	2,518	2,162	116.4	+355

< 参考 > 上期

(単位:百万円)

	外部顧客への売上高				セグメント利益または損失(△)			
	2015年2月期	2014年2月期	前年同期比 (%)	差異	2015年2月期	2014年2月期	前年同期比 (%)	差異
精肉事業	7,127	6,963	102.4	+164	580	537	108.1	+43
惣菜事業	6,224	6,076	102.4	+148	502	550	91.2	△ 48
和菓子事業	3,190	2,440	130.7	+749	262	151	173.3	+110
レストラン事業	3,004	3,191	94.1	△ 187	197	279	70.7	△ 81
食品事業	1,578	1,596	98.9	△ 18	155	133	116.2	+21
その他事業	-	12	-	△ 12	-	△ 0	-	△ 0
(消去または全体)					△ 653	△ 582	-	△ 70
合計	21,125	20,281	104.2	+844	1,045	1,069	97.7	△ 24

< 参考 > 下期

(単位:百万円)

	外部顧客への売上高				セグメント利益または損失(△)			
	2015年2月期	2014年2月期	前年同期比 (%)	差異	2015年2月期	2014年2月期	前年同期比 (%)	差異
精肉事業	8,000	8,190	97.7	△ 190	846	853	99.2	△ 6
惣菜事業	6,236	6,389	97.6	△ 153	596	552	108.1	+44
和菓子事業	3,371	2,791	120.8	+580	206	75	274.6	+131
レストラン事業	2,798	2,912	96.1	△ 113	142	40	356.2	+102
食品事業	1,940	1,974	98.3	△ 33	266	214	124.2	+52
その他事業	-	5	-	△ 5	-	△ 3	-	+3
(消去または全体)					△ 587	△ 639	-	+51
合計	22,347	22,264	100.4	+83	1,472	1,092	134.8	+379

2. 2015年2月期 出退店の状況および設備投資について

[出退店の状況]

< 通期 >

(2014年4月17日

時点計画)

	2014/2 期末				2015/2 期末
		出店	退店	(改装)	
精肉事業	37	1	-	(3)	38
惣菜事業	85	1	5	(6)	81
和菓子事業	144	29	7	(9)	166
レストラン 事業	30	1	2	(3)	29
食品事業	26	-	2	-	24
合計	322	32	16	(21)	338

出店	退店	(改装)
3	-	(3)
-	1	(9)
42	3	(7)
1	-	(3)
-	-	-
46	4	(22)

< 上期 >

	2014/2 期末				第2四半期末
		出店	退店	(改装)	
精肉事業	37	1	-	-	38
惣菜事業	85	-	1	(4)	84
和菓子事業	144	16	3	(2)	157
レストラン 事業	30	1	-	(3)	31
食品事業	26	-	2	-	24
合計	322	18	6	(9)	334

< 下期 >

	第2四半期末				2015/2 期末
		出店	退店	(改装)	
精肉事業	38	-	-	(3)	38
惣菜事業	84	1	4	(2)	81
和菓子事業	157	13	4	(7)	166
レストラン 事業	31	-	2	-	29
食品事業	24	-	-	-	24
合計	334	14	10	(12)	338

[設備投資について]

(2014年4月17日 時点計画)

(単位:百万円)

	上期実績	下期実績	年間実績
新規出店	18店 164	14店 154	32店 319
改装・美装	9店 156	12店 104	21店 260
その他	246	138	385
<計>	567	398	965

年間計画
46店 621
22店 444
468
1,534

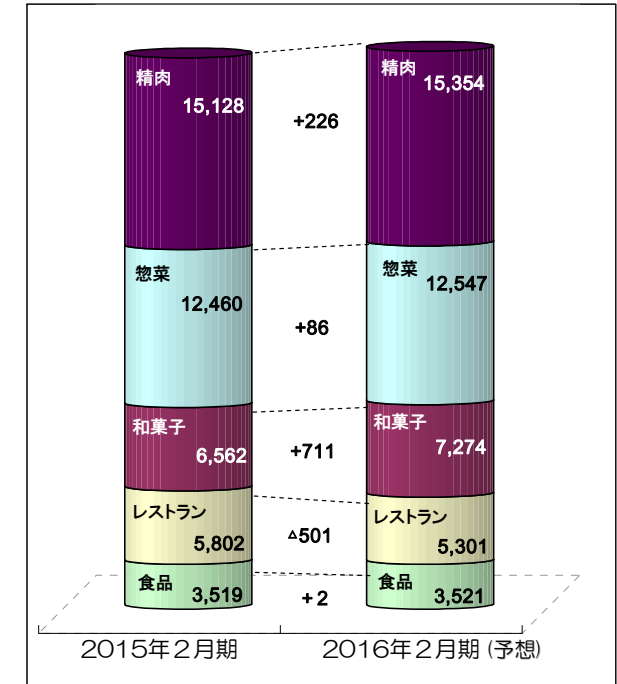
3. 2016年2月期 業績予想

< 2016年2月期の売上高予想について > (単位:百万円)

〔通期予想〕

(単位:百万円)

	2016年2月期 (予想)		2015年2月期 (実績)		比較増減	
	金額	構成比(%)	金額	構成比(%)	増減比(%)	増減額
売上高	44,000	100.0	43,473	100.0	+1.2	+526
売上原価	22,541	51.2	22,606	52.0	△0.3	△65
販管費	18,878	42.9	18,348	42.2	+2.9	+530
営業利益	2,580	5.9	2,518	5.8	+2.4	+61
経常利益	2,570	5.8	2,558	5.9	+0.5	+11
当期純利益	1,420	3.2	1,312	3.0	+8.2	+107



〔上期予想〕

(単位:百万円)

	2016年2月期 (予想)		2015年2月期 (実績)		比較増減	
	金額	構成比(%)	金額	構成比(%)	増減比(%)	増減額
売上高	21,200	100.0	21,125	100.0	+0.4	+74
売上原価	10,770	50.8	10,965	51.9	△1.8	△195
販管費	9,289	43.8	9,114	43.2	+1.9	+175
営業利益	1,140	5.4	1,045	4.9	+9.0	+94
経常利益	1,140	5.4	1,061	5.0	+7.3	+78
四半期純利益	620	2.9	536	2.5	+15.6	+83

〔下期予想〕

(単位:百万円)

	2016年2月期 (予想)		2015年2月期 (実績)		比較増減	
	金額	構成比(%)	金額	構成比(%)	増減比(%)	増減額
売上高	22,800	100.0	22,347	100.0	+2.0	+452
売上原価	11,771	51.6	11,641	52.1	+1.1	+130
販管費	9,588	42.1	9,233	41.3	+3.8	+355
営業利益	1,440	6.3	1,472	6.6	△2.2	△32
経常利益	1,430	6.3	1,496	6.7	△4.4	△66
四半期純利益	800	3.5	775	3.5	+3.1	+24

4. 2016年2月期 出退店および設備投資の計画について

[出退店の計画]

< 通期 >

	2015/2 期末	2016/2 期末			2016/2 期末
		出店	退店	(改装)	
精肉事業	38	1	-	(3)	39
惣菜事業	81	3	3	-	81
和菓子事業	166	21	5	(3)	182
レストラン 事業	29	1	1	(1)	29
食品事業	24	-	-	-	24
合計	338	26	9	(7)	355

< 上期 >

	2015/2 期末	第2四半期末			第2四半期末
		出店	退店	(改装)	
精肉事業	38	-	-	(2)	38
惣菜事業	81	2	-	-	83
和菓子事業	166	10	5	(3)	171
レストラン 事業	29	-	1	(1)	28
食品事業	24	-	-	-	24
合計	338	12	6	(6)	344

< 下期 >

	第2四半期末	2016/2 期末			2016/2 期末
		出店	退店	(改装)	
精肉事業	38	1	-	(1)	39
惣菜事業	83	1	3	-	81
和菓子事業	171	11	-	-	182
レストラン 事業	28	1	-	-	29
食品事業	24	-	-	-	24
合計	344	14	3	(1)	355

[設備投資の計画]

(単位:百万円)

	上期計画	下期計画	年間計画
新規出店	12店 242	14店 383	26店 625
改装・美装	6店 165	1店 3	7店 168
その他	293	226	519
<計>	701	612	1,313

5. 今後の取り組みについて

< 出店による成長の継続 >

- ・和菓子事業の100億円規模育成
- ・惣菜の新業態確立

< 事業収益力の強化 >

- ・更なる商品の上質化
- ・オリジナルブランドの強化と再育成

今後の成長、収益力の強化

< 柿安ブランドの強化 >

- ・柿安ブランド発信力の強化
- ・海外マーケットへの再チャレンジ

< 次の成長への地盤固め >

- ・人財育成
- ・ITによる仕組み強化

(1) 惣菜事業の強化



(カキヤスダイニング プラスエー)

ASIAN(アジア)
ADVANCE(進化)
ACCORD(調和)

ルミネ立川店 (2015/4/27オープン)



- ・カキヤスダイニング(洋惣菜)、上海DELI(中華惣菜)の人気商品とアジア料理を融合
また、各国の料理を柿安風にアレンジした新商品をラインアップ
- ・プロの料理人による店内厨房での調理、できたて提供は普遍
- ・コンパクトな設計による収益性向上

【サラダ】

『海老とイカのアジアンスラダ』



【カップ商品】

『振ってそのまま ディッシュサラダ』



【弁当】『黒毛和牛 牛すき重』



『クランブル ハーバル ソフトシュリンプ』



『レッドホットココナッツカレー』

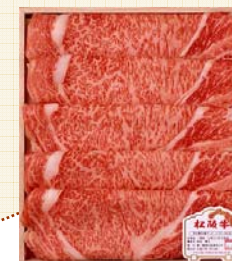
(2) 精肉事業の強化



オリジナルブランドの強化と再育成



[柿安の松阪牛]



日常使い商品の上質化深耕



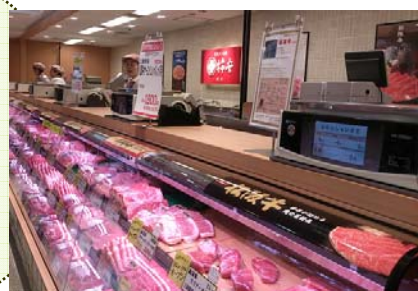
黒毛和牛こだわり小間切れ



お肉屋さんのこだわりハンバーグ

主要店舗の改装

小田急新宿精肉店(2015/03改装)



** 売場拡張に併せ、
パック商品・加工品もさらに充実

(3) 和菓子事業の強化



出店による成長の継続、主力店舗の改装

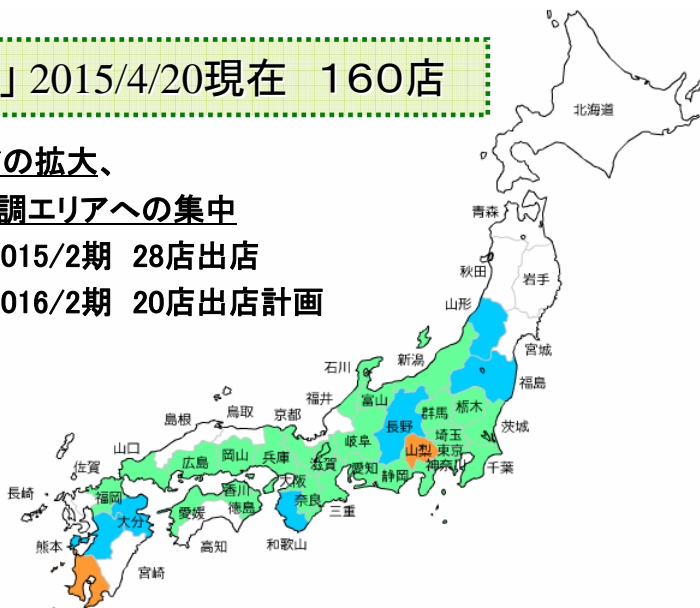
「口福堂」2015/4/20現在 160店

出店エリアの拡大、

好調エリアへの集中

2015/2期 28店出店

2016/2期 20店出店計画



【口福堂 伊勢崎店】

2面展開による「口福堂だんご」併設店への改装

更なる上質化、夏商品の強化



料亭本わらび餅



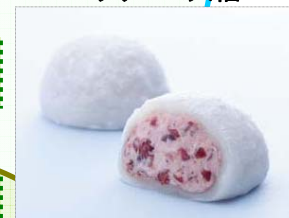
葛まんじゅう



完熟バナナ大福



ぶどう大福



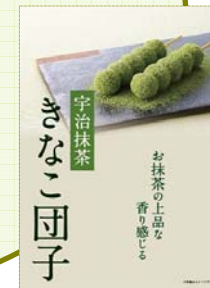
クリーム大福

「冷やして美味しい」

更なる上質化



抹茶の和菓子



(4) 柿安ブランドの強化



ミラノ万博出店による「柿安」発信

2015年5月、
柿安本店は
ミラノ万博
日本館レストランに
出店します。



HARMONIOUS DIVERSITY
日本の食文化と、食・食文化に込められた多様な伝統を世界に発信し、持続可能な社会の実現に貢献します。



次世代のリーダーによる選抜チーム

「和牛」の美味しさを
日本食スタイルで提供



和牛すき焼ご膳



和牛ステーキご膳



(5) 次の成長への地盤固め

技術力の向上



『調理研修』

プロの料理人による店内厨房での調理、
できたて提供へ徹底的に訓練

『おもてなしの心コンテスト』

接客に携わる従業員の心と技の向上



次世代リーダーの育成



『社長塾』

「現場・現物・現実」による
ものの見方、考え方の伝達



『柿安アカデミー』

技術～計数管理の集合研修、
実店舗における運営研修による
店舗責任者の育成



おいしさ、育む。

