

成長可能性に関する説明資料

2015年4月22日

東京都千代田区大手町二丁目6番2号

日本スキー場開発株式会社

証券コード: 6040



1. 企業概要

2. 当社の強み

3. 成長戦略

1. 企業概要

2. 当社の強み

3. 成長戦略

日本駐車場開発(2353)の戦略子会社として設立

NPDグループにおける事業選定の考え方

リアルビジネス

対面と創意工夫を重視する
施設運営事業

着想・着眼の新規性

旧態ビジネスに新たな着想
で臨み、付加価値を創造

社会的問題への貢献

事業を通じて社会的問題へ
のソリューションを提供

基本情報

社名	日本スキー場開発株式会社
本社	〒100-0004 東京都千代田区大手町二丁目6番2号
代表取締役	鈴木 周平
従業員数	156名(平成26年7月末)
資本金	1,666百万円(資本準備金1,656百万円)
設立年月日	平成17年12月
決算期	7月
主要株主	日本駐車場開発株式会社(66%)
主要取引銀行	三井住友銀行、八十二銀行他
監査法人	有限責任監査法人トーマツ
主たる事業	スキー場の経営

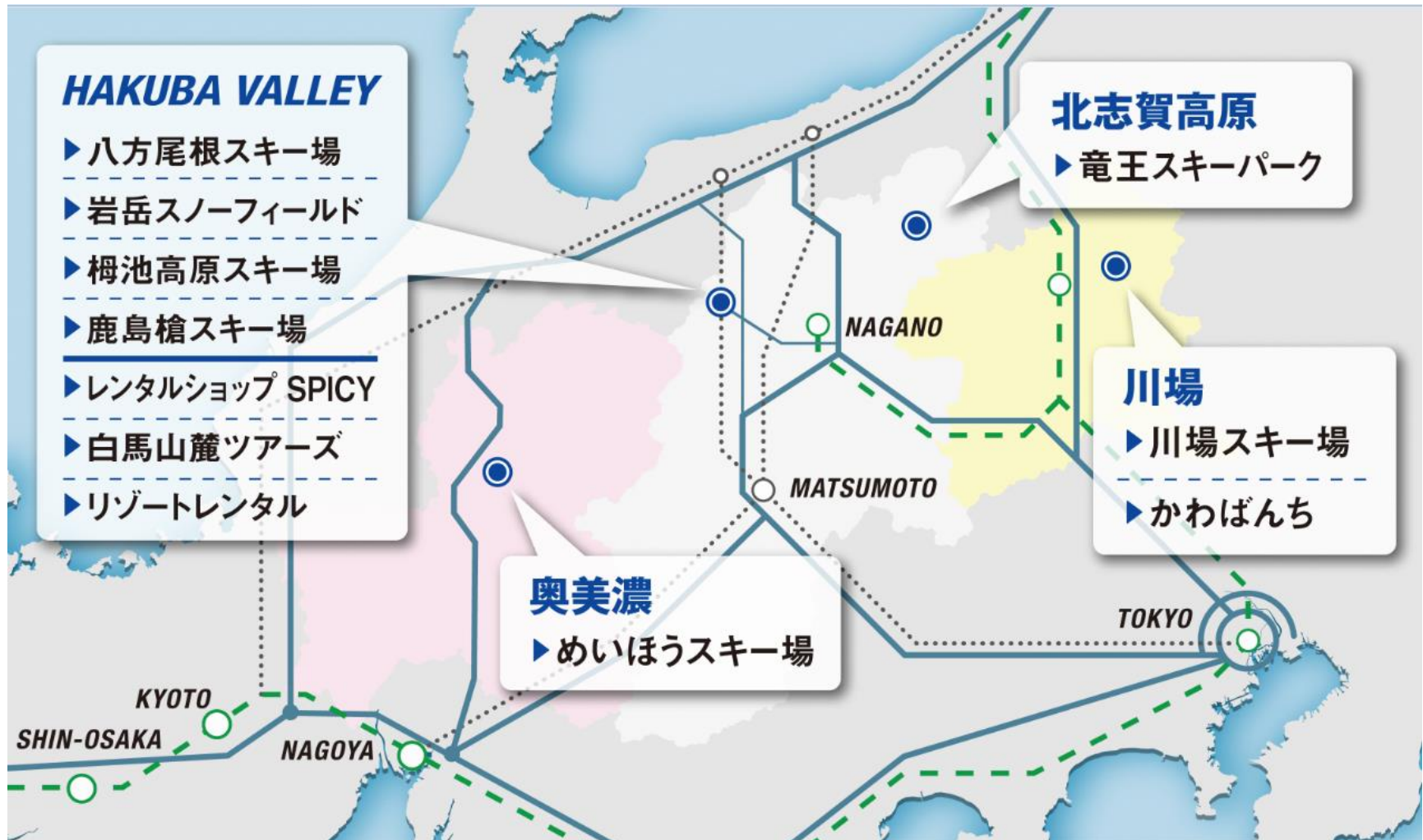
主要子会社

会社名	スキー場名	エリア
(株)鹿島槍	鹿島槍スポーツヴィレッジ	長野県白馬エリア
(株)北志賀竜王	竜王スキーパーク	長野県北志賀エリア
川場リゾート(株)	川場スキー場	群馬県沼田エリア
白馬観光開発(株)	八方尾根スキー場	長野県白馬エリア
	岩岳スノーフィールド	
	楯池高原スキー場	
めいほう高原開発(株)	めいほうスキー場	岐阜県奥美濃エリア

会社名	店舗	エリア
(株)スパイシー(100%)	10店舗 (八方店、和田野店他)	長野県白馬エリア

関東甲信越を中心に7スキー場を運営

グループのスキー場は、長野に5か所、群馬に1か所、岐阜に1か所存在。



経営理念：自然、地域社会、顧客との共存共栄

HAPPY TRIANGLEの形成

- 貴重な【自然】を最大限活用し非日常的な空間・サービスを提供し、
- スキーヤーに関わらず多種多様な【顧客】が訪れ、
- スキー場を含めた【地域社会】全体が潤っていくことが最大のミッション

自然の活用・自然との共存

- 冬だけでなく四季折々の魅力を活かす
- 貴重な自然を次世代へ繋ぐ
- 自然の脅威から、顧客を守る

自然

様々な客層を集客

- ノンスキーヤーにとっても魅力的なリゾートづくり
- 国内だけではなく、海外からも集客

顧客

スキー場を基点とする地域活性

- 地元パートナーと手を結び、スキー場発の魅力度向上を目指す
- マネジメントのローカライズにより、地域との調和を目指す

地域社会



「ハンズオン」「地方創生」にこだわり、着実な成長をめざす

ハンズオン型の再生・運営

惜しみなきノウハウ提供

データ重視

競争ベンチマーク

顧客目線

プロ人材の派遣・育成



ローカル人財

現場を知悉

地元コミュニティ
へのアクセス

地方創生へ寄与

連携

- 地域おこし
- 特産品拡販
- エリア集客

活性化

- 施設・設備への投資
- 雇用拡充
- 中長期的なコミット

着実な成長

内的成長

グリーンシーズン

インバウンド



外的成長

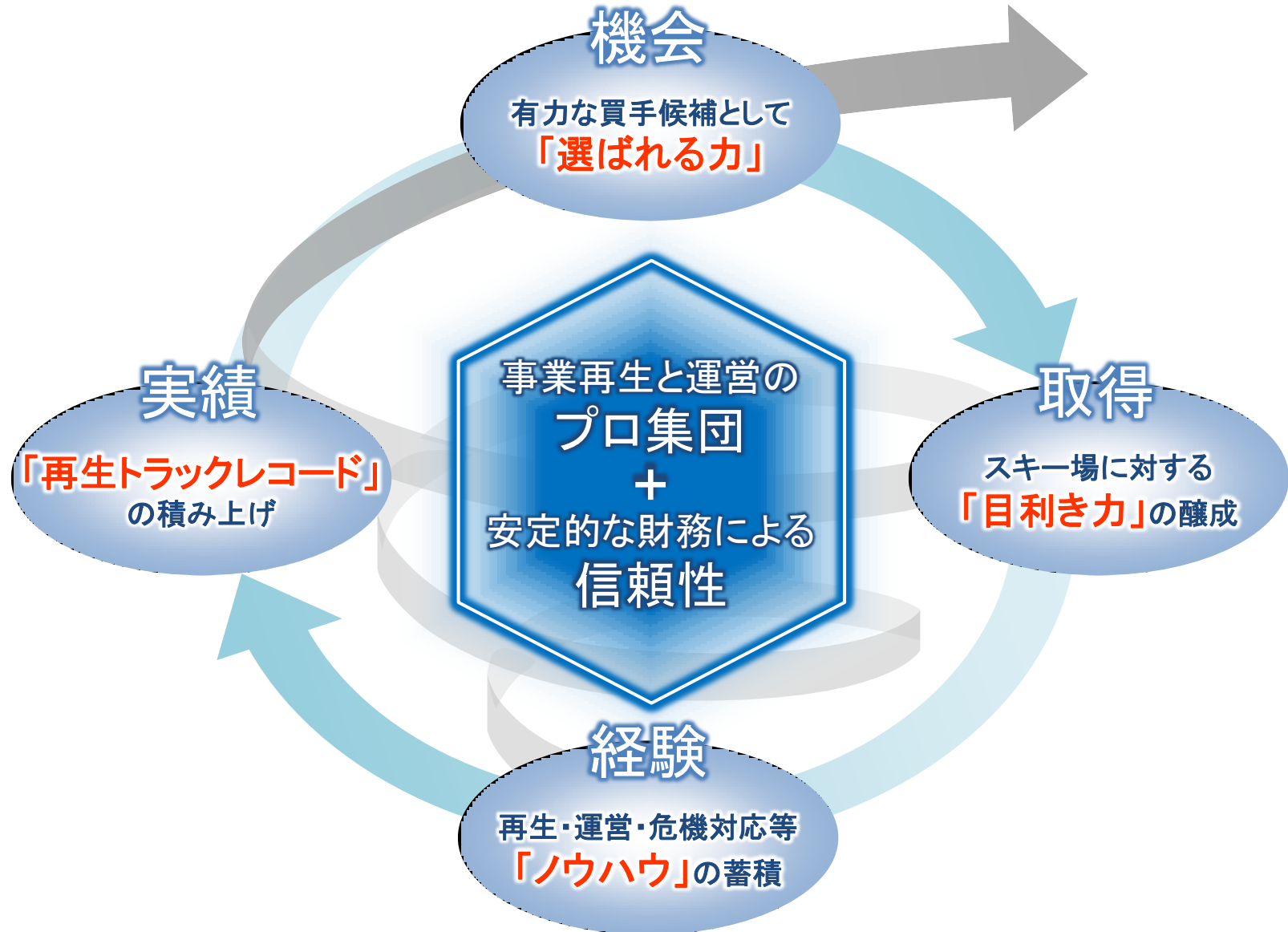
M&A

1. 企業概要

2. 当社の強み

3. 成長戦略

再生『実績』が取得『機会』を創出するビジネスモデル



1. 企業概要

P.3

2. 当社の強み

P.8

3. 成長戦略

P.10

3つの戦略により成長を牽引

内的成長

I インバウンド戦略

⇒国内からだけでなく、世界から日本のスキー場へ集客

II オールシーズン収益化戦略

⇒スキーシーズンだけでなく、グリーンシーズン(夏・秋)も集客

外的成長

III M&A戦略

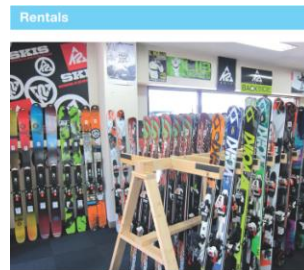
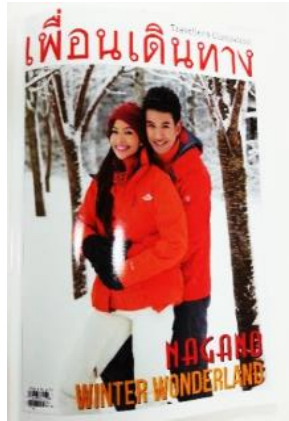
⇒スキー場・関連事業の継続的な取得

I. インバウンド専門の営業チームがノウハウを蓄積

外国人スタッフを交えた専属チームを組成し、各国観光業への販路を開拓中
白馬観光開発㈱の旅行代理店部門を含め、外国人採用を推進する方針

① HVプロモーション強化

- スキー文化のある国へのアプローチ
- ASEAN諸国へのアプローチ



Rentals

Spicy Rentals
the Hakuba Valley. Find the best gear for the conditions of the day!
What we offer:
• All mountain skis and snowboards
• Twin-tip skis and snowboards
• Powder skis and snowboards
• Ladies-specific skis

Tel: +81-261-72-2858
Web: spicy.co.jp
Email: info@spicy.co.jp

② 商品・サービスの海外対応

- インターナショナルリゾートに相応しい機能やサービスの充実施策を次々に実施



II. 現場発意のアイデアを収益化

既存メニューの拡大・販売強化

自然体験

現行メニュー

メニュー強化(アドベンチャーなど)



営業の強化

(スポーツクラブや団体の取り込み)



取組事例

- 自然体験: 鹿島槍
- キャンプ: 白馬

単発イベントの定例化

音楽イベント誘致強化
(野外音楽堂の有効活用)

パノラマ流しそうめん
→ 変化をつけ複数回開催へ



取組事例

- 音楽イベント: 鹿島槍・川場
- 自転車・トレラン: 各地



新規開発の可能性

サバイバルゲームフィールド

取組事例

- 川場(キャンプ場跡地活用)
- 竜王(ゲレンデ跡地活用)



植物園

取組事例

- 白馬(ゆり園、高山植物園)
- 竜王(高山植物園)

