

## 2. スマートインフラ

課題

■ 新規事業開拓遅延への対応 (インフラ劣化高速診断、BIM)

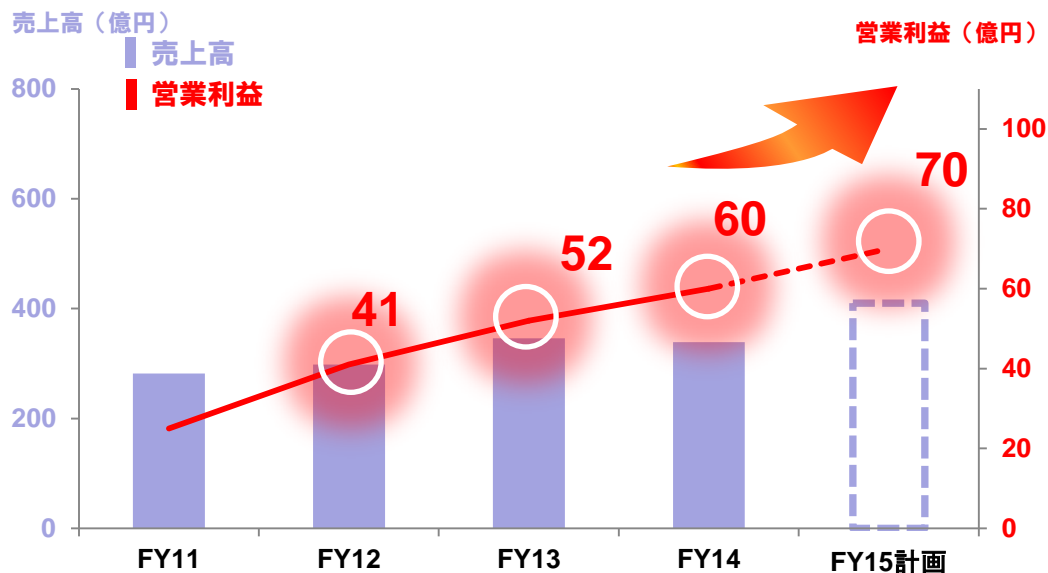
注力事項

■ 基盤事業の強化 ・ 好調な国内市場に注力 ICT施工関連製品の強化

・ 堅調な米国市場に注力 高付加価値商品の投入

・ インフラ需要への対応 LN-100の用途拡大

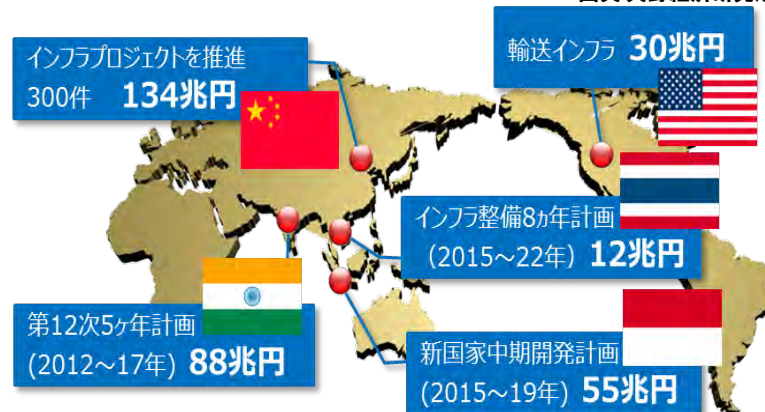
■ インフラ老朽化への対応 新規ビジネスの強化



## 世界のインフラ需要

社会インフラ投資規模 計:265兆円 (2013年度)

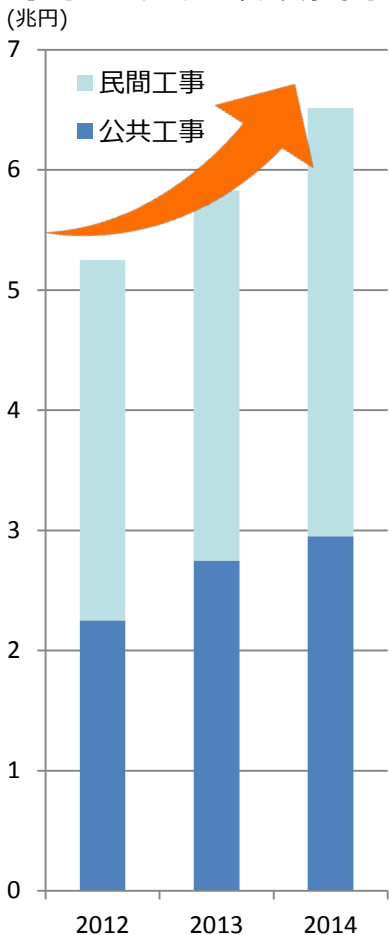
出典:矢野経済研究所



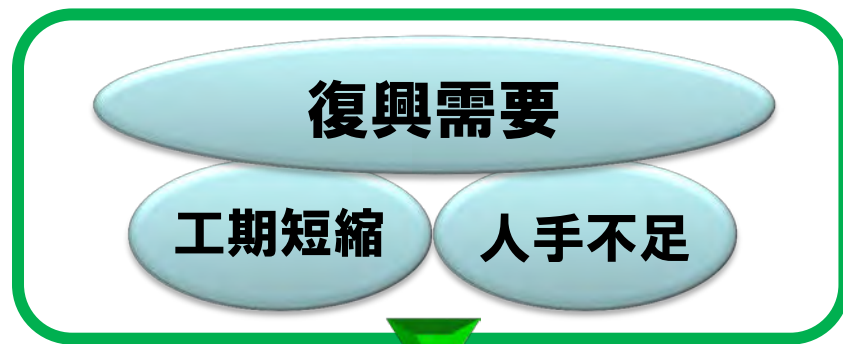
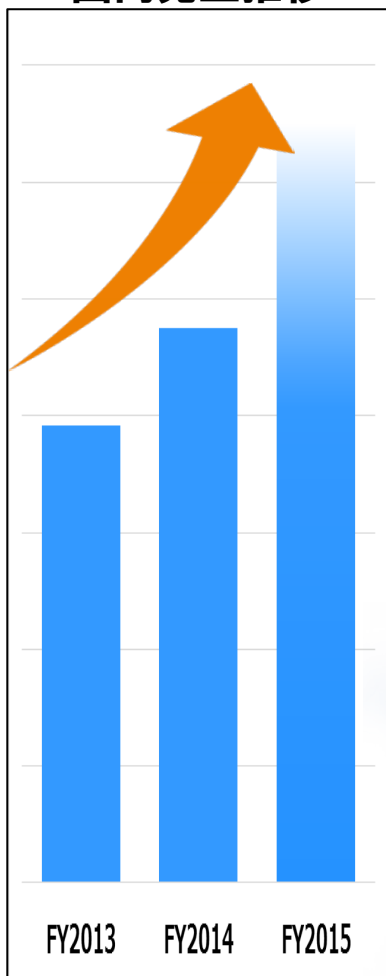
(出典)内閣府資料、Bloomberg、日本経済新聞 他

## 「高いシェア」と「強い販売網」で建設需要の取り込み

東北地方建設投資推移



国内売上推移

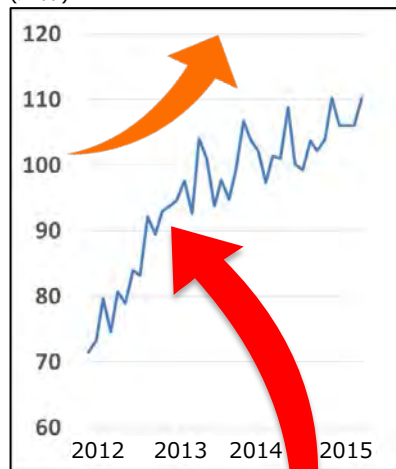


**ICT自動化施工の需要拡大**

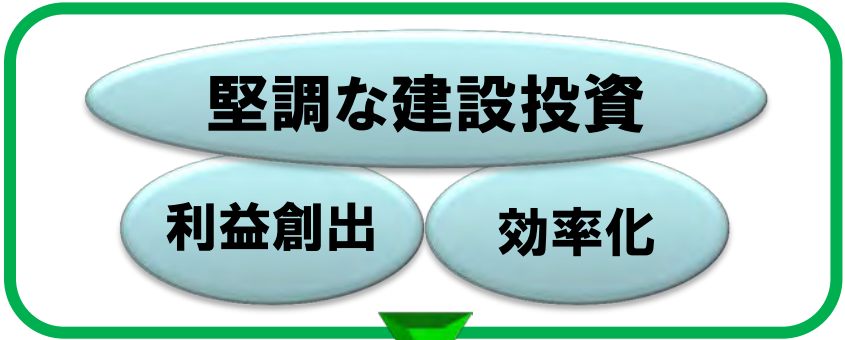
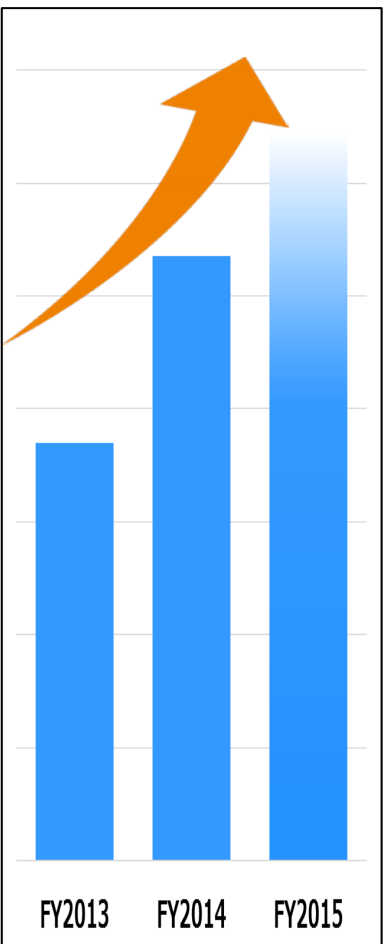


### 競争力の高い差異化商品で作業効率を向上

米国住宅着工件数推移 (万件)



米国売上推移



**最小投資に拠る最大効果**

ソリューションの提供

ハイエンドトータルステーション

レーザースキャナー

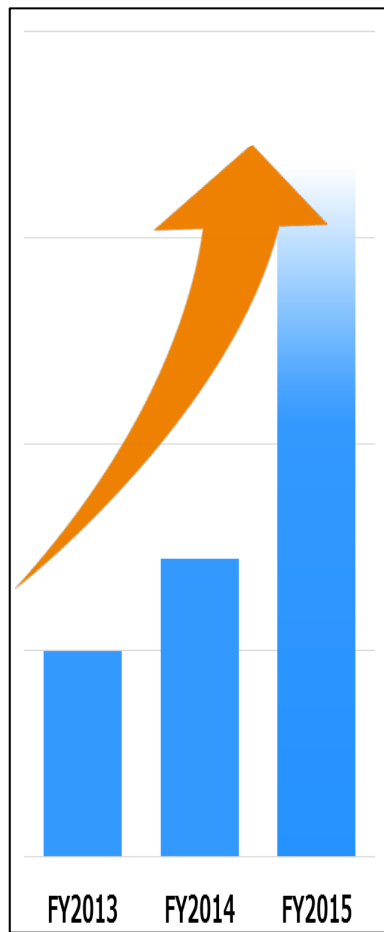
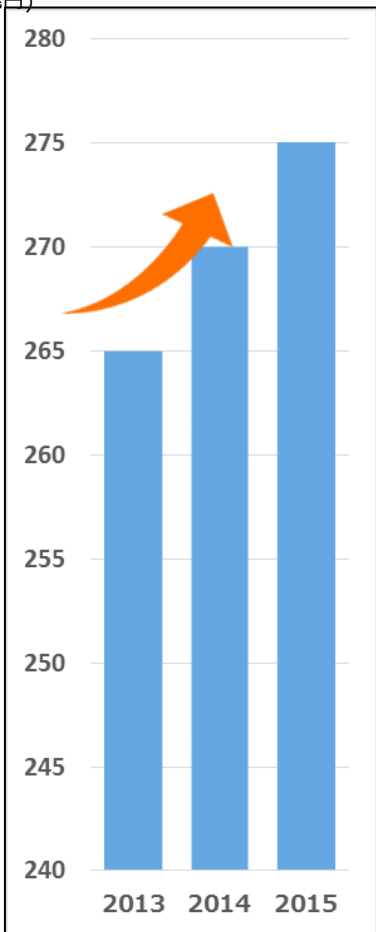
ミリメートルGPS

モバイルマッピングシステム

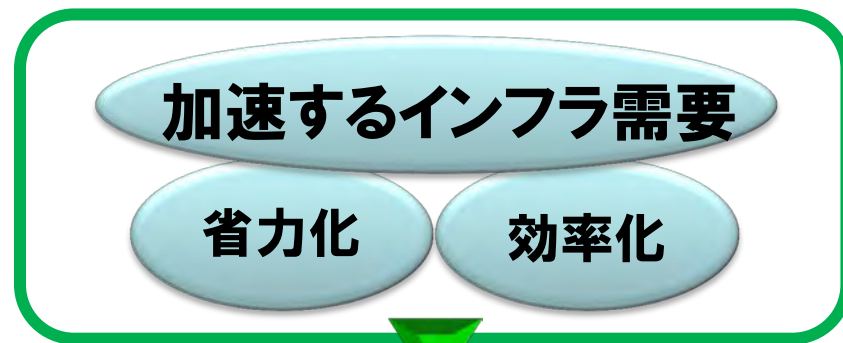
アメリカ合衆国 商務省 国勢調査局データより集計

## 様々な業務に対応したアプリケーションの充実

世界のインフラ投資推移 LN-100売上推移  
(兆円)



出典: 矢野経済研究所



技術者不足の解消

Layout Navigator  
**LN-100**  
杭ナビ

ソリューションの提供

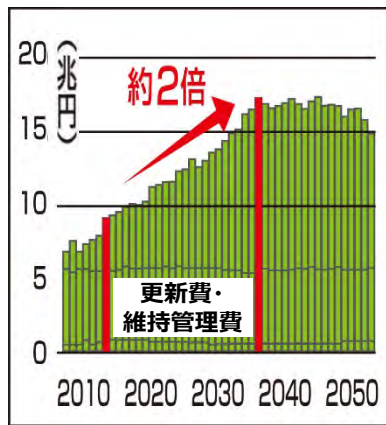
アプリケーションソフトの充実

- ・BIM
- ・土木/建築
- ・現況調査
- ・遺跡調査 等

World's First 簡単操作 Only TOPCON TOPCON

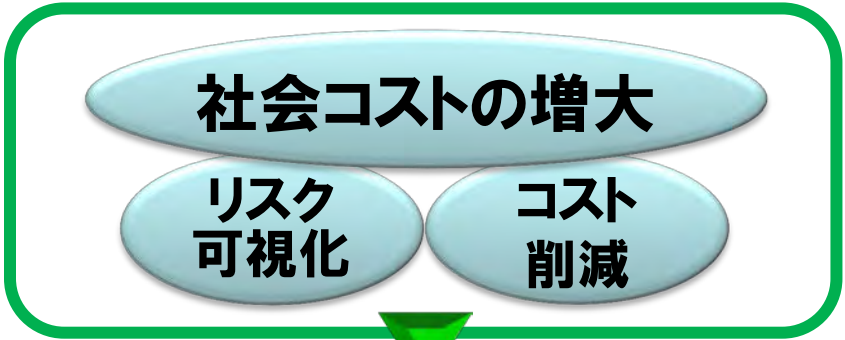
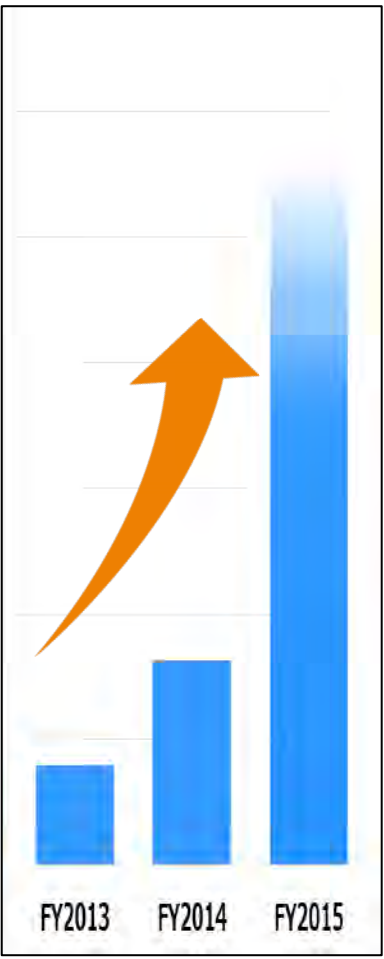
## 急拡大するメンテナンスビジネスへの参入

維持管理費需要推移

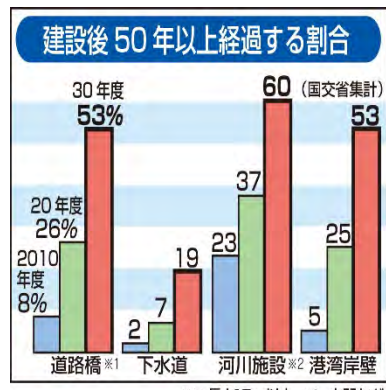


\*「国土交通省」資料を引用

メンテナンス事業  
売上推移



点検業務効率化の需要拡大



\*「国土交通省」集計

ソリューションの提供

モバイルマッピングシステム

インフラ高速劣化診断システム

2015年

2016年

4月

7月

10月

1月

3月

3D計測、他



IP-S3



Image Master UAS



トータルステーション、他



TP-L5



MS1005/NET1005



GPT-3500



TKS-400R



DS-200i



### 3. アイケア

課題

■ 米国FDA認証の取得遅れへの対応

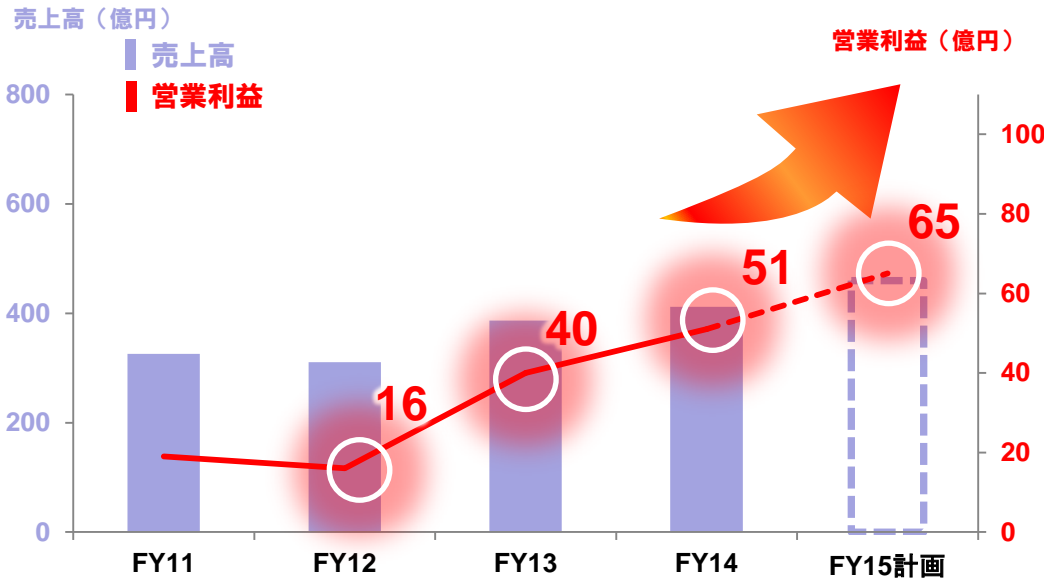
注力事項

■ 臨床・研究に有用な機能追加による、プレミアムOCT Tritonの販売加速

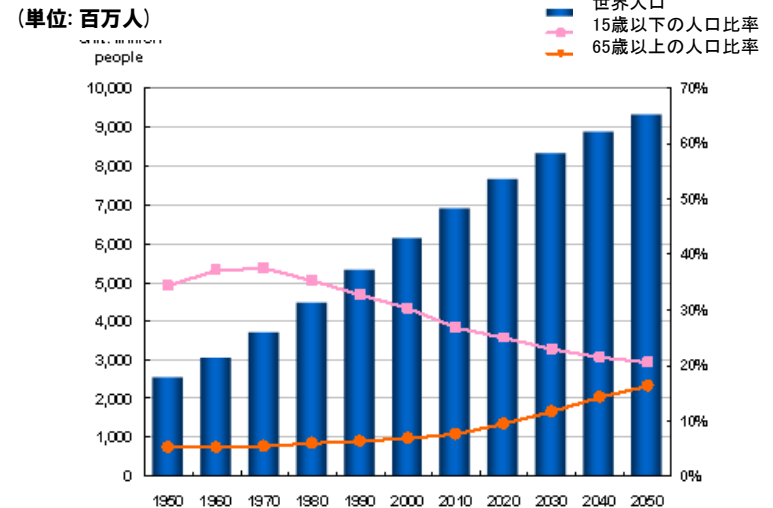
■ 新製品IMAGEnet 6 Integral (クラウド対応画像ファイリングシステム) 投入

■ スクリーニング市場・治療器市場における販売拡大

■ FDA認証の取得強化



Ageing Society – Demographic trend (世界的な高齢化)  
Prospect of world population



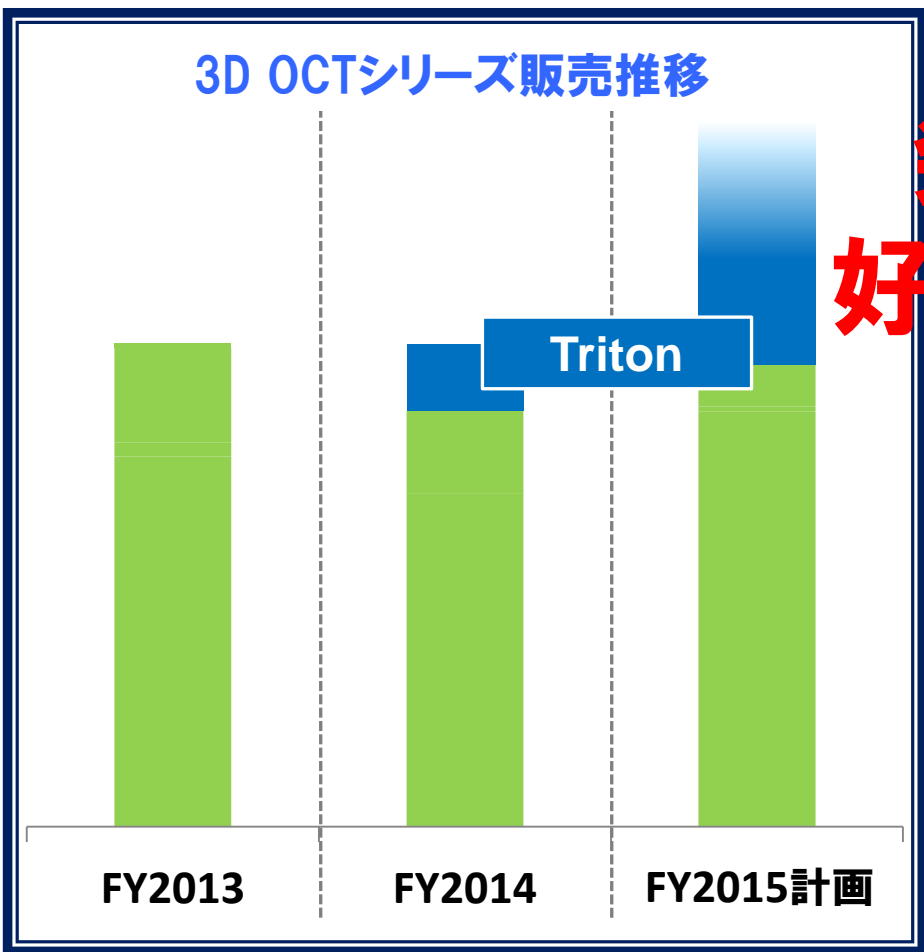
出典: United Nations Report

# プレミアムOCT Triton投入による売上伸長

<ラインアップ増強>

Eye Care

3D OCTシリーズ販売推移



発売以来  
好調に推移!!

**DRI OCT Triton**  
3D OPTICAL COHERENCE TOMOGRAPHY



**3D OCT-1 Maestro**  
3D OPTICAL COHERENCE TOMOGRAPHY

2015年度更なる  
販売伸長



# Tritonの臨床機能が益々充実

<OCTフラッグシップ機の販売加速>

Eye Care

早期発見・早期治療

眼疾患の早期発見に  
役立つ機能を益々充実!

高騰する医療費の抑制

## DRI OCT Triton

3D OPTICAL COHERENCE TOMOGRAPHY

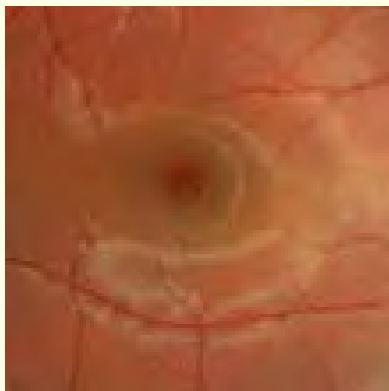


NEW

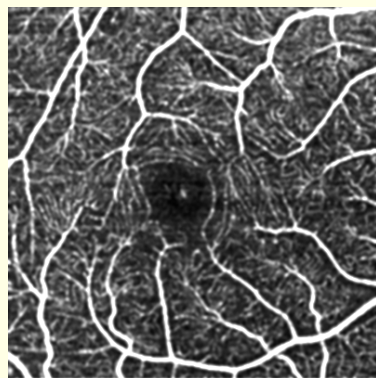
### ① OCT血管造影

造影剤を使わず、血管を素早く可視化、  
網膜疾患検査において、患者負担大幅軽減!

※糖尿病網膜症、加齢黄斑変性等



カラー眼底像



OCT血管造影

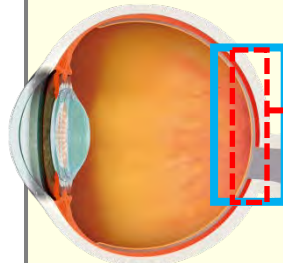
NEW

### ② ダイナミックフォーカス

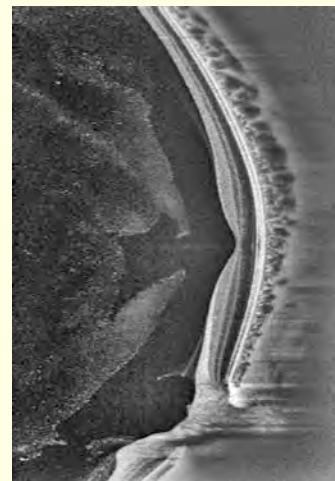
見えなかった部位が見える!  
臨床において、あらゆる眼疾患の発見をより簡単に!

Tritonダイナミックフォーカス

より広範囲で鮮明な眼底断面像



当社従来OCT画像



## クラウドを活用した遠隔スクリーニングシステムを実現!

- 高齢化による患者数増大や医師不足に対応!
- 遠隔地でも高質なサービス提供。

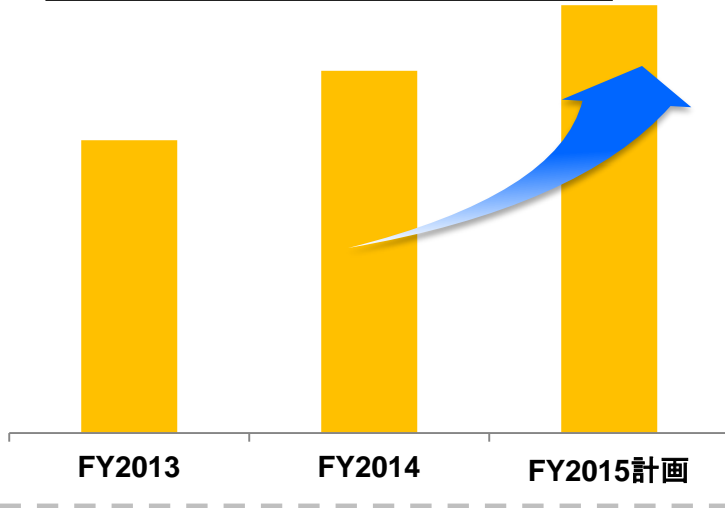


# IMAGEnet.6 Integral

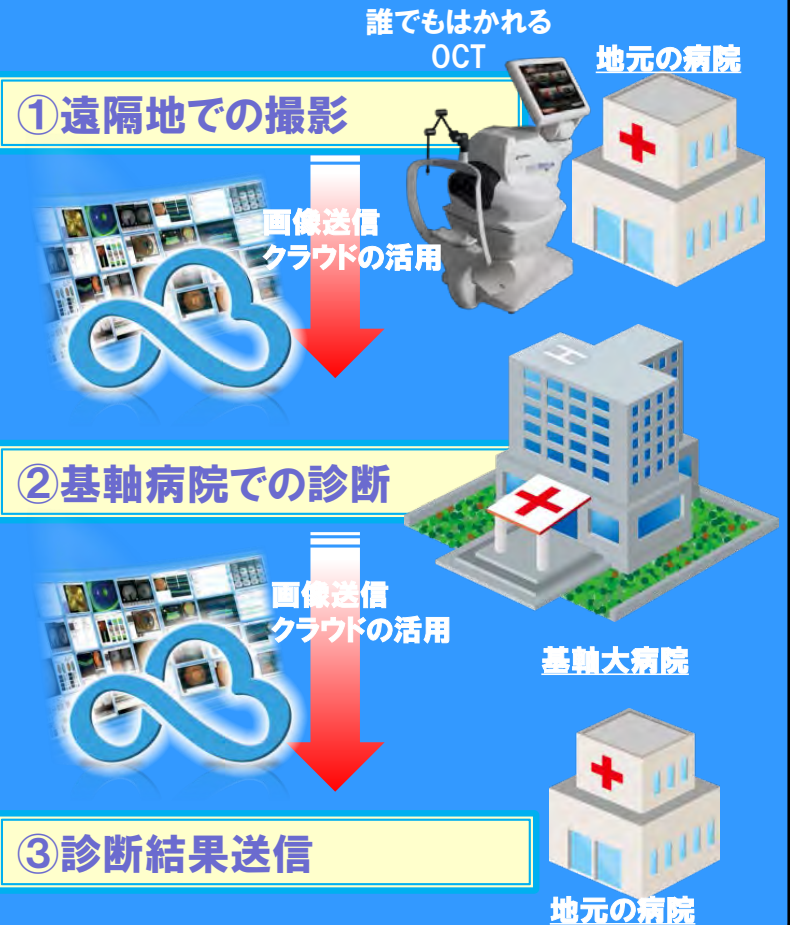
## 誰でもはかれるOCT・眼底カメラの活用拡大



スクリーニングシステム販売伸長



### クラウドを利用した診断の流れ



## グローバル販売台数推移

### スクリーニング



**フルオート**

誰でも撮れる  
眼底カメラ

TRC-NW300 & NW400

FY2013

FY2014

FY2015計画

### 白内障術前検査機器

(眼軸長測定機)



角膜形状から  
眼軸長まで  
一台で簡単計測

Aladdin (アラジン)

FY2013

FY2014

FY2015計画

### レーザー治療器



あらゆる眼底疾患  
に一台で対応  
マルチカラー  
レーザー

Streamline  
&  
Synthesis (TwinStar)

FY2013

FY2014

FY2015計画

## 更なる強化策……

◆FDAに精通した米国大手国際法律事務所とのアライアンス構築

◆米国Regulatory組織の更なる増員・強化

### 2014年度取得実績

4機種



ALADDIN



SL-D701



TRC-NW8F Plus



TRC-NW400

### 2015年度取得予定

5機種

主要戦略商品5機種を予定

3D OCT-1 Maestro最優先!



# 新製品の投入 <2015年度リリース予定>

Eye Care

2015年

4月

7月

10月

2016年

1月

3月

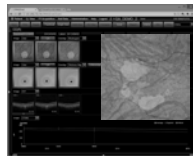
検査・診断



Triton



IMAGEnet 6  
Integral



FDA取得  
(予定)



増収・増益をさらに加速し  
成長戦略を遂行します

*Creativity*  
& *Growth*



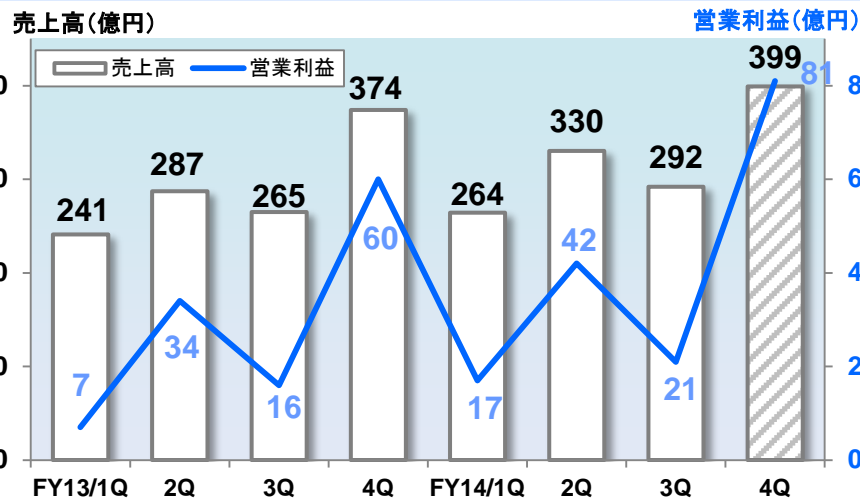
2015年度の  
ROE目標20%を目指して  
企業価値向上に努めます

# IV. 參考資料

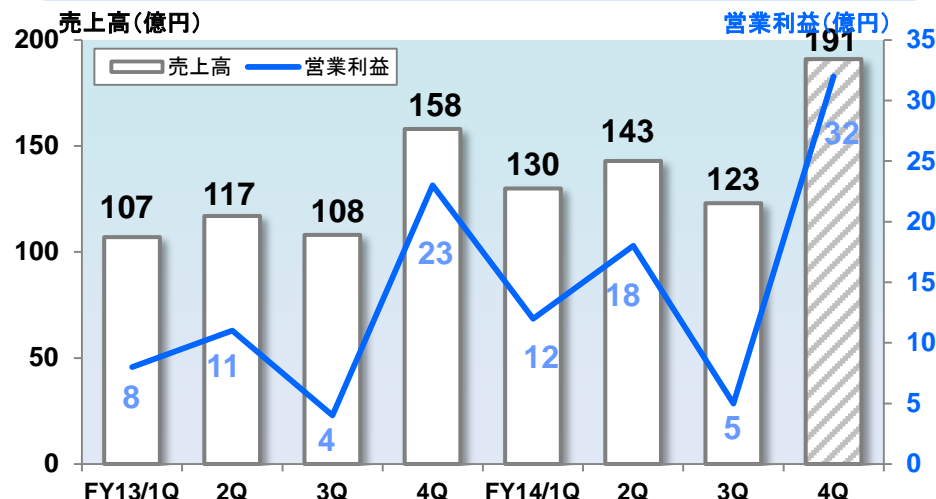


# 四半期別業績推移

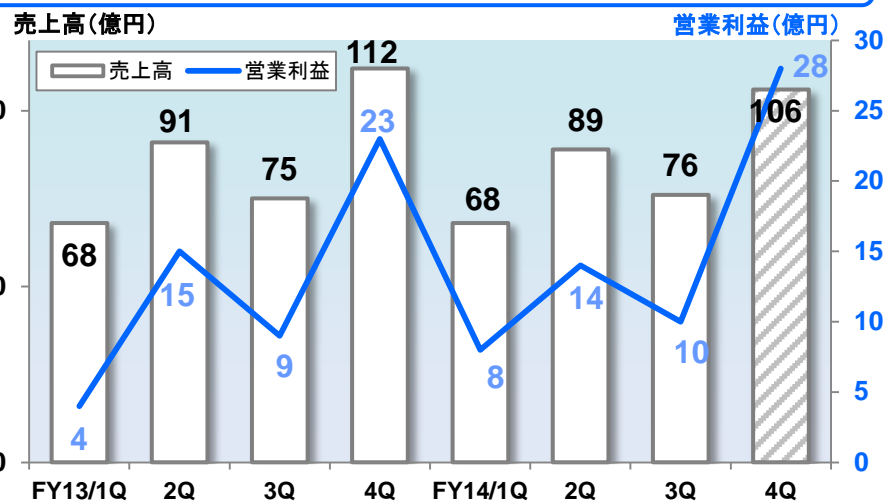
## 1. 全社



## 2. ポジショニング



## 3. スマートインフラ

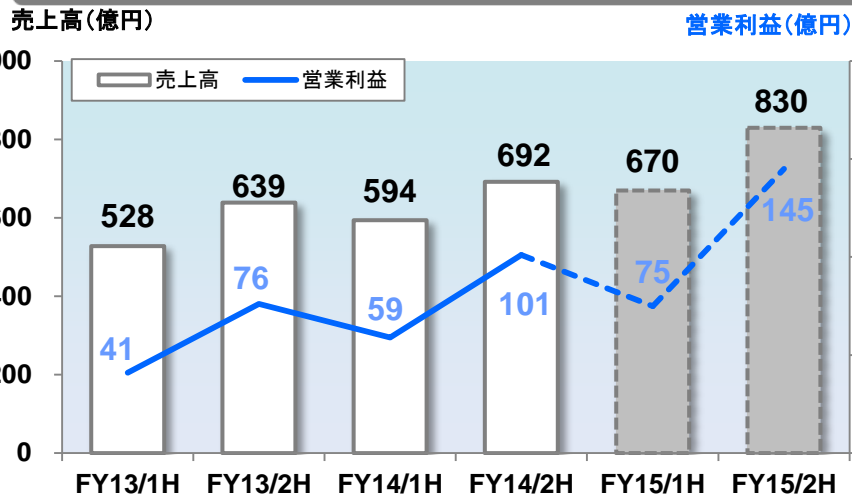


## 4. アイケア

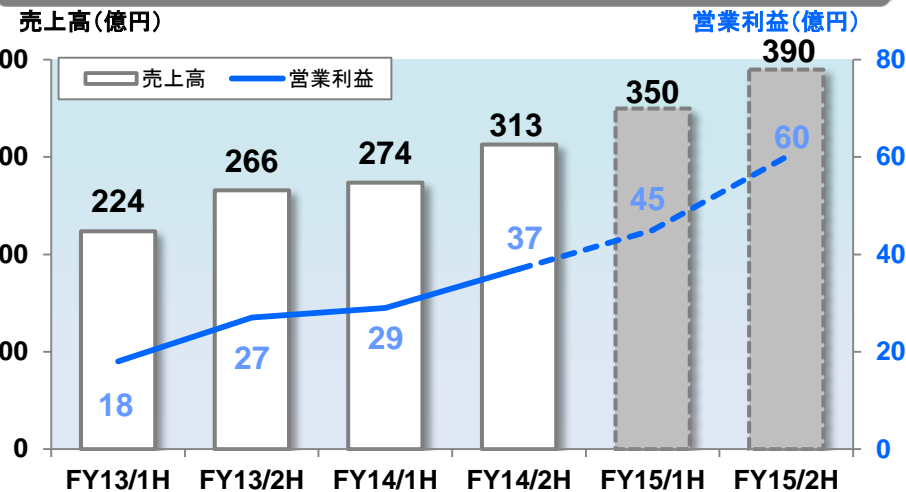


# 半期別業績推移

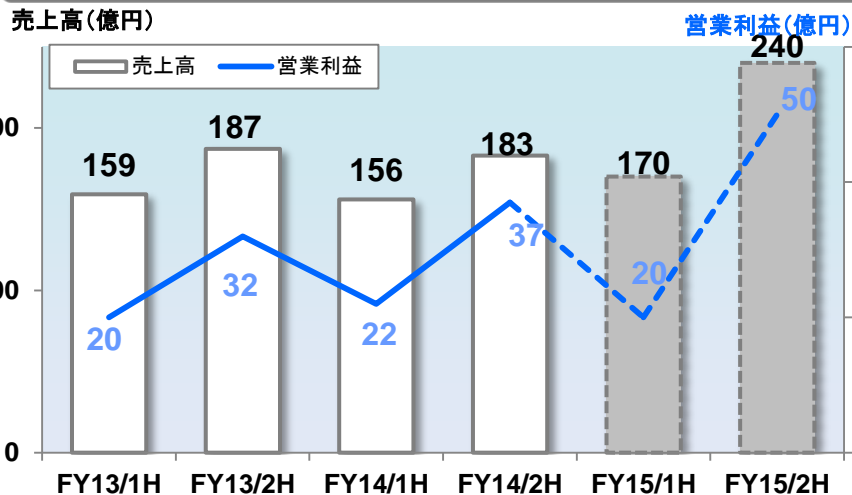
## 1. 全社



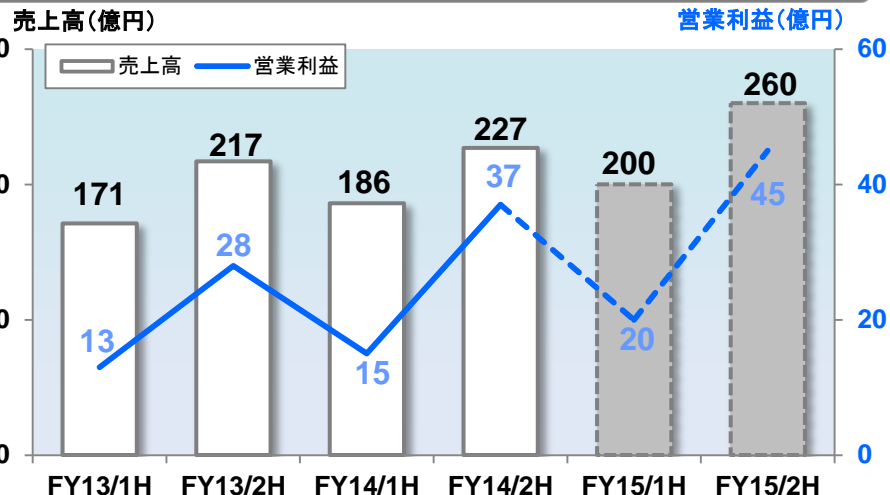
## 2. ポジショニング



## 3. スマートインフラ



## 4. アイケア



## 当資料取扱上のご注意

本資料に記載の業績見通し、並びに将来予測は、現在入手可能な情報に基づき、計画のもとになる前提、予想を含んだ内容を記載しております。  
実際の業績は、今後の事業領域を取りまく経済状況、市場の動向により、本資料の業績見通しとは異なる場合がございますので、ご承知おき頂きたくお願い致します。

### お問い合わせ先

株式会社トプコン 総務・法務統括部 広報・IR部

TEL : 03-3558-2532

E-mail: [investor\\_info@topcon.co.jp](mailto:investor_info@topcon.co.jp)

URL : <http://www.topcon.co.jp>