

2015年3月期 決算説明資料
FINANCIAL INFORMATION
FOR THE FISCAL YEAR ENDED MARCH 31, 2015



アクシアル リテイリング株式会社

コード番号 8255 東証第一部

目次

CONTENTS

■2015年3月期 決算概要

Summary of Selected Financial Data for the Fiscal Year Ended March 31, 2015

I.連結決算

Consolidated Financial Results

1. 業績概況		
Business Results	-----	1
2. 主要財務指標		
Major Financial Indicators	-----	1
3. グループ別損益計算書		
Income Statements	-----	2
4. 販売費及び一般管理費の内訳		
Selling, General and Administrative Expenses	-----	3
5. 従業員の状況		
Employees	-----	3
6. キャッシュフローの状況		
Cash Flow	-----	4
7. 借入金及び金融収支の状況		
Debts Outstanding and Interest Income and Expenses	-----	5

II.スーパーマーケット事業

Supermarket Business

1. スーパーマーケットの業績推移		
Supermarket Sales Performance	-----	6
2. 売上高の状況		
In-Store Sales Volumes	-----	7
3. 都道府県別店舗の状況		
Number of Stores by prefecture	-----	11
4. 稼働状況		
Hours of Operation	-----	12
5. 出店状況		
Store Openings	-----	13

2015年3月期 決算概要

SUMMARY OF SELECTED FINANCIAL DATA

For the Fiscal Year Ended March 31, 2015

I. 連結決算 Consolidated Financial Results

1. 業績概況 Business Results

(単位: 百万円 Millions of yen, except where indicated) Full-year estimates

	2013/3	前年 同期比 YoY (%)	2014/3	前年 同期比 YoY (%)	2015/3	前年 同期比 YoY (%)	2016/3 予測 (Est.)	前年 同期比 YoY (%)
売上高 Total revenues	128,478	101.4	172,392	134.2	212,611	123.3	218,000	102.5
営業利益 Operating income	3,901	94.4	5,518	141.5	6,665	120.8	6,800	102.0
経常利益 Recurring income	4,175	98.4	5,762	138.0	6,780	117.7	6,900	101.8
当期純利益 Net income	2,036	115.8	2,829	139.0	3,296	116.5	3,800	115.3
総資産 Total assets	55,313	100.3	88,690	160.3	92,557	104.4	—	—
純資産 Shareholders' equity	26,350	107.3	38,799	147.2	41,832	107.8	—	—
一株当たり当期純利益(円 銭 Yen) Net income per share	116.29	116.3	138.71	119.3	141.21	101.8	—	—
一株当たり純資産(円 銭 Yen) Shareholders' equity per share	1,508.31	107.7	1,662.12	110.2	1,792.05	107.8	—	—

2013年10月1日をもって、当社を株式交換完全親会社、株式会社フレッセイホールディングスを株式交換完全子会社とする株式交換を行いました。

On October 1, 2013, FRESSAY Holdings Co., Ltd. became a wholly owned subsidiary of Harashin Narus Holdings Co., Ltd. through an exchange of shares.

2. 主要財務指標 Major Financial Indicators

	2013/3	増減 Change	2014/3	増減 Change	2015/3	増減 Change
総資産利益率 (%) Return on total assets	3.7	0.5	3.9	0.2	3.6	-0.3
純資産利益率 (%) Return on shareholders' equity	8.0	0.6	8.7	0.7	8.2	-0.5
流動比率 (%) Current ratio	80.4	-0.1	80.6	0.3	83.1	2.5
固定比率 (%) Ratio of fixed assets to shareholders' equity	155.9	-6.1	169.2	13.3	163.1	-6.1
自己資本比率 (%) Shareholders' equity ratio	47.6	3.1	43.7	-3.9	45.2	1.4
総資産回転率 (回) Total asset turnover ratio (Times)	2.3	0.0	2.4	0.1	2.4	0.0
純資産回転率 (回) Shareholders' equity turnover ratio (Times)	5.1	-0.3	5.3	0.2	5.3	0.0
インタレスト・カバレッジ* (倍) Interest coverage (Times)	40.4	-8.4	66.4	26.0	67.5	1.1

* インタレスト・カバレッジ : (営業活動によるキャッシュフロー) / (利息の支払額)

Interest coverage: (cash flows from operating activities) / (interest paid on the statement of cash flows)

3.グループ別損益計算書 Income Statements

(単位:百万円 Millions of yen)

	原信ナルス HARASHIN NARUS				フレッセイ FRESSAY			
	2014/3	2015/3	増減 Change	前年同期比 YoY(%)	2013/10- 2014/3	2015/3	増減 Change	前年同期比 YoY(%)
売上高 Sales	137,279	143,446	6,166	104.5	35,208	69,472	34,264	197.3
売上原価 Cost of goods sold	100,973	104,562	3,589	103.6	25,570	50,525	24,954	197.6
売上総利益 Gross Profit	36,306	38,883	2,577	107.1	9,637	18,947	9,309	196.6
販売費及び一般管理費 Selling, general and administrative expenses	31,608	33,866	2,257	107.1	8,667	17,320	8,653	199.9
営業利益 Operating Income	4,697	5,017	319	106.8	970	1,626	655	167.5
営業外収入 Non-operating income	372	246	-125	66.3	43	60	17	139.9
営業外費用 Non-operating expenses	169	151	-17	89.7	50	81	31	162.6
経常利益 Ordinary Profit	4,900	5,112	211	104.3	964	1,606	641	166.6
特別利益 Extraordinary profits	1	-	-1	-	0	2	2	554.1
特別損失 Extraordinary loss	470	58	-412	12.4	320	678	358	212.0
税引前当期純利益 Pre-tax Profit	4,430	5,053	622	114.1	644	930	285	144.3
法人税、住民税及び事業税 Corporation tax, residential tax and business tax	1,833	2,092	259	114.2	314	568	253	180.4
当期純利益 Net Income	2,597	2,960	363	114.0	329	361	32	109.7

株式会社フレッセイの2014年3月期の数値は統合後6ヶ月分です。

The operating results of FRESSAY Co., LTD. for fiscal 2014, ended March 31, 2014, consist only of figures for the six-month period following the business integration.

4.販売費及び一般管理費の内訳 Selling, General and Administrative Expenses

(単位:百万円 Millions of yen)

	2013/3			2014/3			2015/3		
	金額 Expenses	前年 同期比 YoY (%)	営業 収益比 % of total revenues	金額 Expenses	前年 同期比 YoY (%)	営業 収益比 % of total revenues	金額 Expenses	前年 同期比 YoY (%)	営業 収益比 % of total revenues
販促費 Sales promotion expenses	908	101.8	0.7	1,536	169.0	0.9	2,117	137.8	1.0
人件費 Personnel expenses	17,460	102.2	13.6	22,864	130.9	13.3	28,605	125.1	13.5
販売費 Selling expenses	2,645	101.4	2.1	3,046	115.1	1.8	3,457	113.5	1.6
店舗費 Store-related expenses	7,683	98.3	6.0	11,171	145.4	6.5	14,553	130.3	6.8
その他管理費 Other administrative expenses	1,209	93.1	0.9	1,753	145.0	1.0	2,461	140.4	1.2
合計 Total	29,908	100.7	23.3	40,371	135.0	23.4	51,195	126.8	24.1

5.従業員の状況 Employees

	2013/3	増減 Change	2014/3	増減 Change	2015/3	増減 Change
正社員 (人) A Regular staff	1,517	43	2,337	820	2,362	25
パートナ-社員 (人) B Part-time staff	3,888	158	5,885	1,997	6,027	142
パートナ-比率 (%) B/(A+B) Ratio of part-time to total staff	71.9	0.3	71.6	-0.4	71.8	0.3
労働分配率 (%) Personnel expenses/Gross profit	51.6	1.1	49.8	-1.8	49.4	-0.4

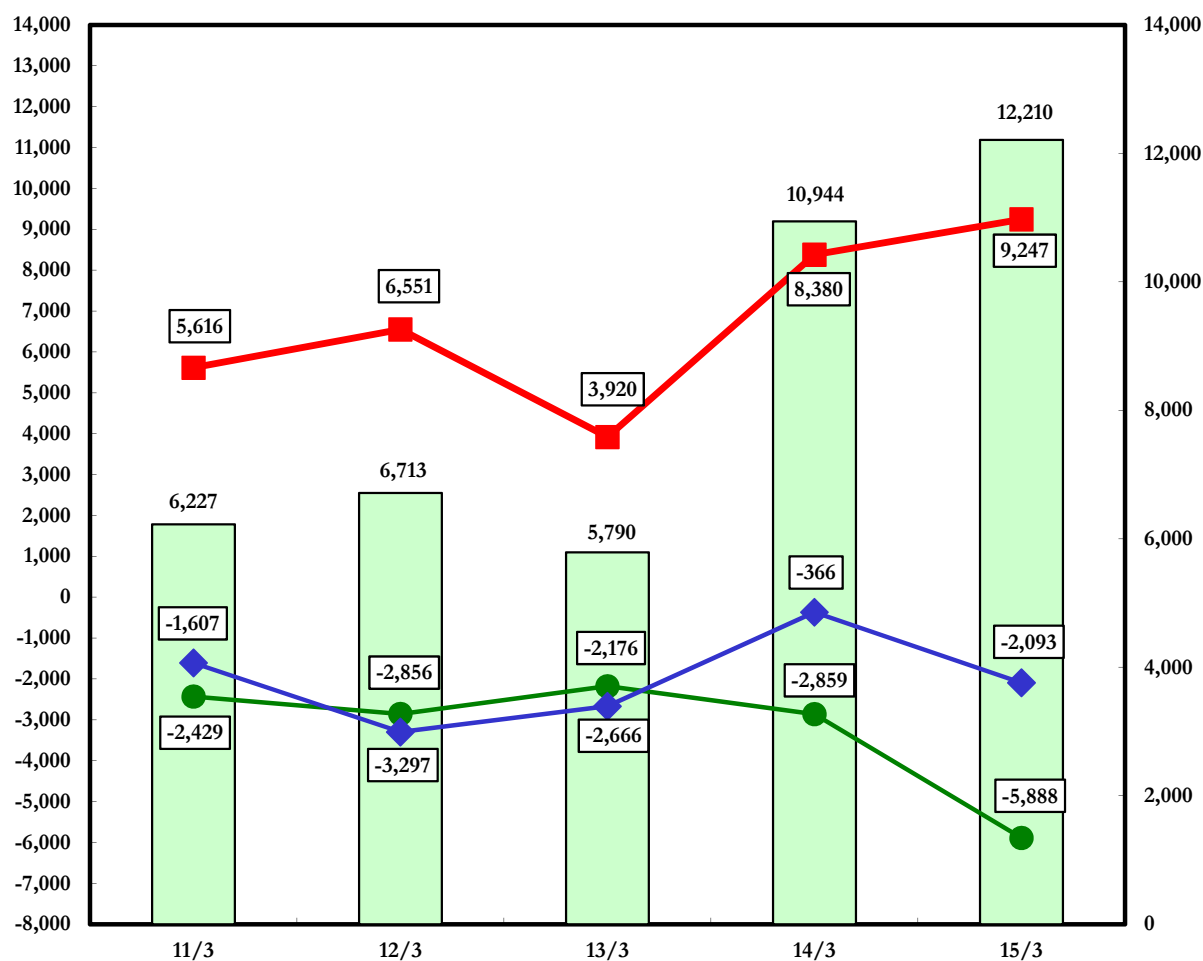
パートナ-社員は月200時間換算による期中平均人員

$$\text{Number of part-time staff} = \frac{\text{Total monthly working hours of part-time staff}}{200 \text{ (hours)} \times 12 \text{ (months)}}$$

6. キャッシュフローの状況 Cash Flow

(単位：百万円 Millions of yen)

(単位：百万円 Millions of yen)



現金及び現金同等物の期末残高
Cash and Cash Equivalents at the End of Year

営業活動によるキャッシュフロー
Net Cash Provided Operating Activities

投資活動によるキャッシュフロー
Net Cash Used in Investing Activities

財務活動によるキャッシュフロー
Net Cash Provided by (Used in) Financing Activities

	11/3	12/3	13/3	14/3	15/3
営業活動によるキャッシュフロー Net Cash Provided Operating Activities	5,616	6,551	3,920	8,380	9,247
投資活動によるキャッシュフロー Net Cash Used in Investing Activities	-2,429	-2,856	-2,176	-2,859	-5,888
財務活動によるキャッシュフロー Net Cash Provided by (Used in) Financing Activities	-1,607	-3,297	-2,666	-366	-2,093
現金及び現金同等物の期末残高 Cash and Cash Equivalents at the End of Year	6,227	6,713	5,790	10,944	12,210

7.借入金・金融収支の状況

Debts Outstanding and Interest Income and Expenses

(1)借入金の状況 Debt Outstanding

(単位：百万円 Millions of yen)

	2013/3	増減 Change	2014/3	増減 Change	2015/3	増減 Change
短期借入金 Short-term debt	300	100	520	220	0	-520
長期借入金 Long-term debt	4,817	-1,905	10,808	5,991	11,771	963
リース債務 lease obligation included	2,972	388	4,910	1,938	4,412	-498
計 Subtotal	8,089	-1,417	16,238	8,149	16,183	-55
社債 Bonds outstanding						
無担保社債 Domestic issue of unsecured bonds	1,000	0	1,000	0	0	-1,000
計 Subtotal	1,000	0	1,000	0	0	-1,000
合計 Total	9,089	-1,417	17,238	8,149	16,183	-1,055

(2)金融収支の状況 Interest Income and Expenses

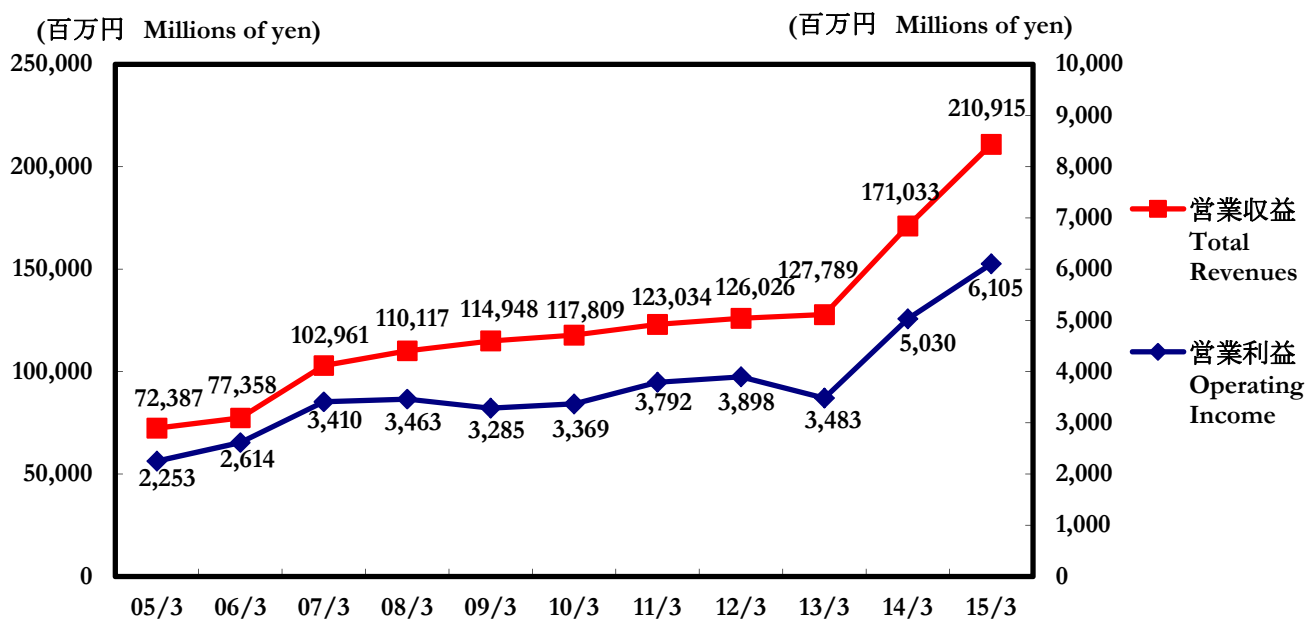
(単位：百万円 Millions of yen)

	2013/3	前年同期比 YoY (%)	2014/3	前年同期比 YoY (%)	2015/3	前年同期比 YoY (%)
受取利息 Interest income	64	116.4	73	114.1	80	109.6
受取配当金 Dividend income	25	100.0	29	116.0	34	117.2
合計 Total	90	114.1	103	114.4	114	110.7
借入金利息及びリース債務支 払利息 Interest expenses and interest on leases obligations	95	70.9	130	136.8	154	118.5
社債利息 Bond interest paid	6	100.0	5	83.3	2	40.0
合計 Total	101	72.1	135	133.7	156	115.6
金融収支 Net interest expenses	-11		-32		-41	
改善額 Change	50		-21		-9	

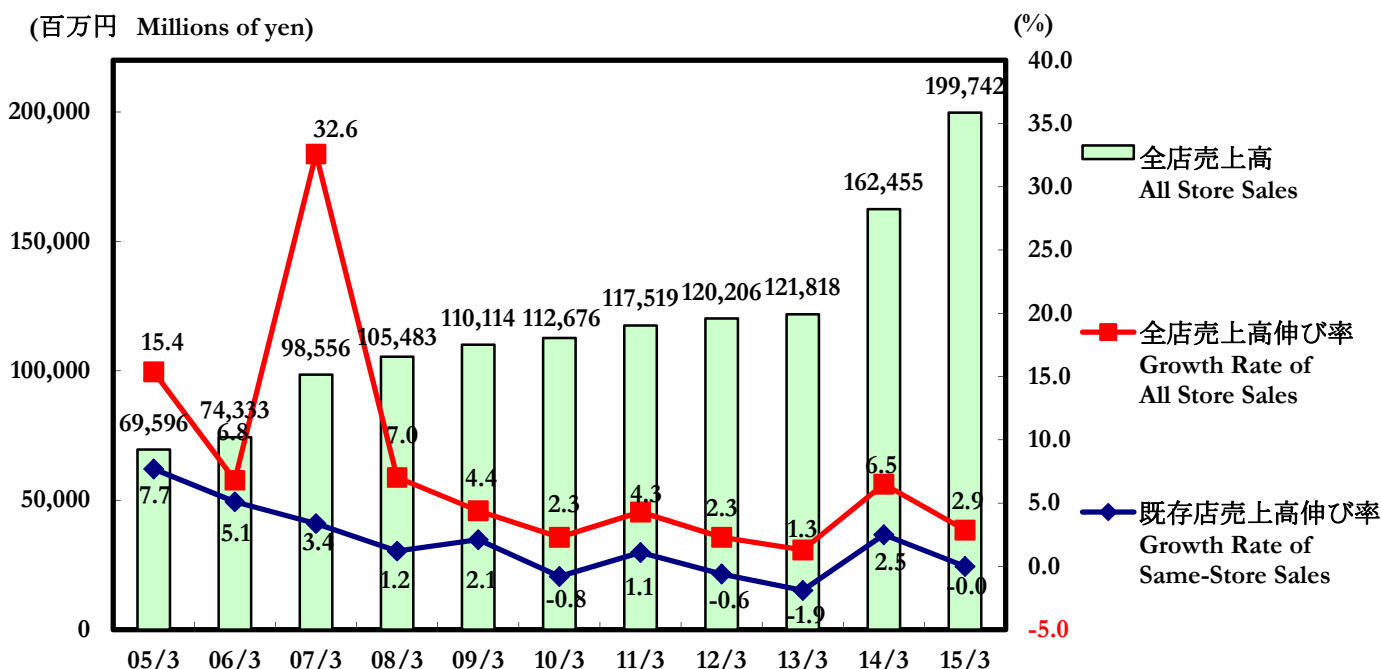
Ⅲ.スーパーマーケット事業 Supermarket Business

1.業績推移 Supermarket Sales Performance

(1)営業収益、営業利益の推移 Total Revenues and Operating Income Performance



(2)店舗売上高伸び率の推移 Rate of Growth in Store Sales



営業数値の伸び率は株式会社フレッセイの前年同期の数値について遡り調整しております。
 The rate of growth in store sales has been retrospectively adjusted based on the operating results of FRESSAY Co., LTD. in the corresponding period of the previous fiscal year.

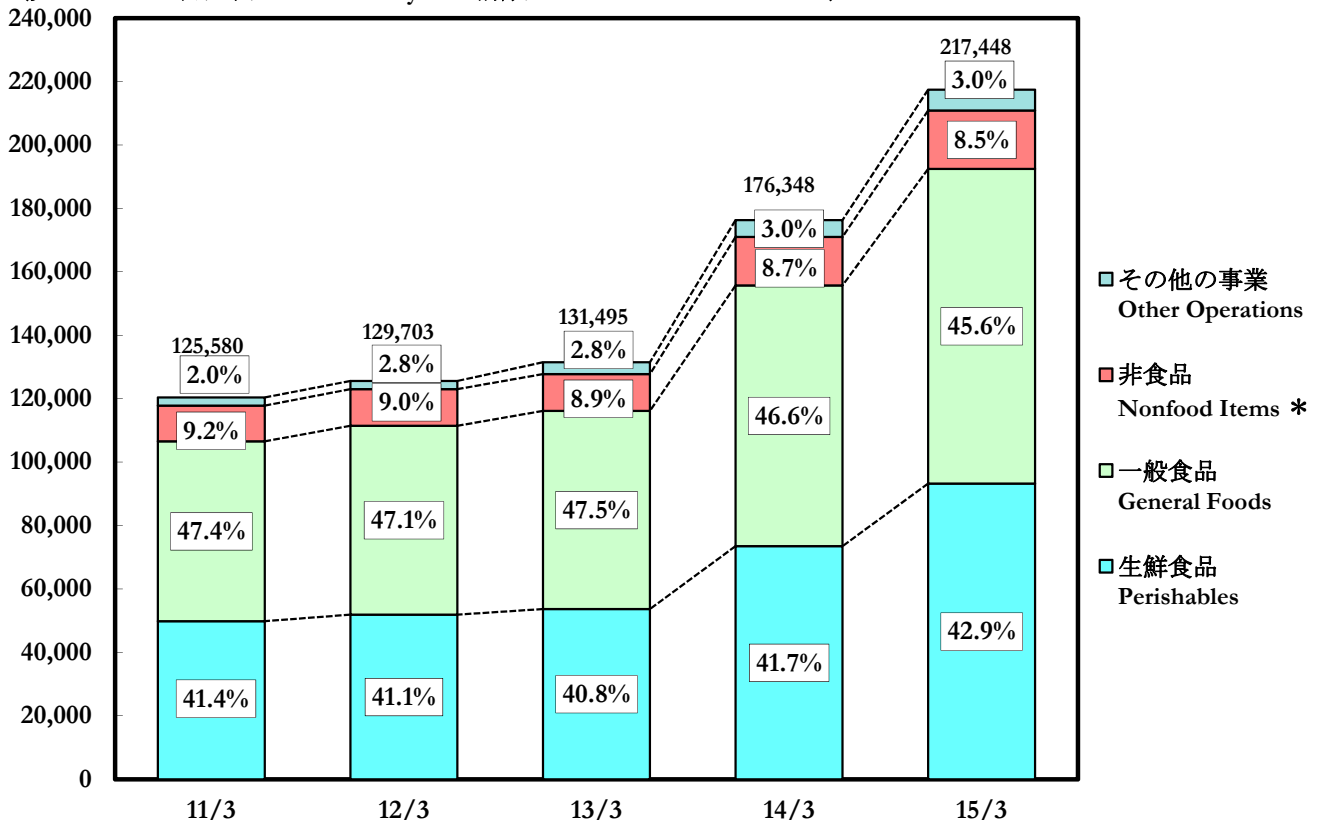
2. 売上高の状況 In-Store Sales Volumes

(1) 分類別売上高 Net In-Store Sales by Product Category

(単位：百万円 Millions of yen)

	2013/3			2014/3			2015/3		
	売上高	前年 同期比	構成比	売上高	前年 同期比	構成比	売上高	前年 同期比	構成比
	Sales	YoY (%)	% of all store sales	Sales	YoY (%)	% of all store sales	Sales	YoY (%)	% of all store sales
生鮮食品 計 Perishables - total	53,705	100.8	40.8	73,528	136.9	41.7	93,274	126.9	42.9
一般食品 計 General Foods - total	62,439	102.1	47.5	82,214	131.7	46.6	99,197	120.7	45.6
住居 Sundries	5,448	97.7	4.1	6,917	127.0	3.9	7,800	112.8	3.6
衣料品 Clothing	204	90.3	0.2	179	87.7	0.1	167	93.3	0.1
その他 Other Merchandise	5,992	102.6	4.6	8,192	136.7	4.7	10,476	127.9	4.8
スーパーマーケット事業計 Supermarkets - total	127,789	101.4	97.2	171,033	133.8	97.0	210,915	123.3	97.0
その他の事業 Other Operations	3,706	100.8	2.8	5,315	143.4	3.0	6,532	122.9	3.0
合計 Total	131,495	101.4	100.0	176,348	134.1	100.0	217,448	123.3	100.0

(売上 Sales : 百万円 Millions of yen 構成比 % of all store sales : %)

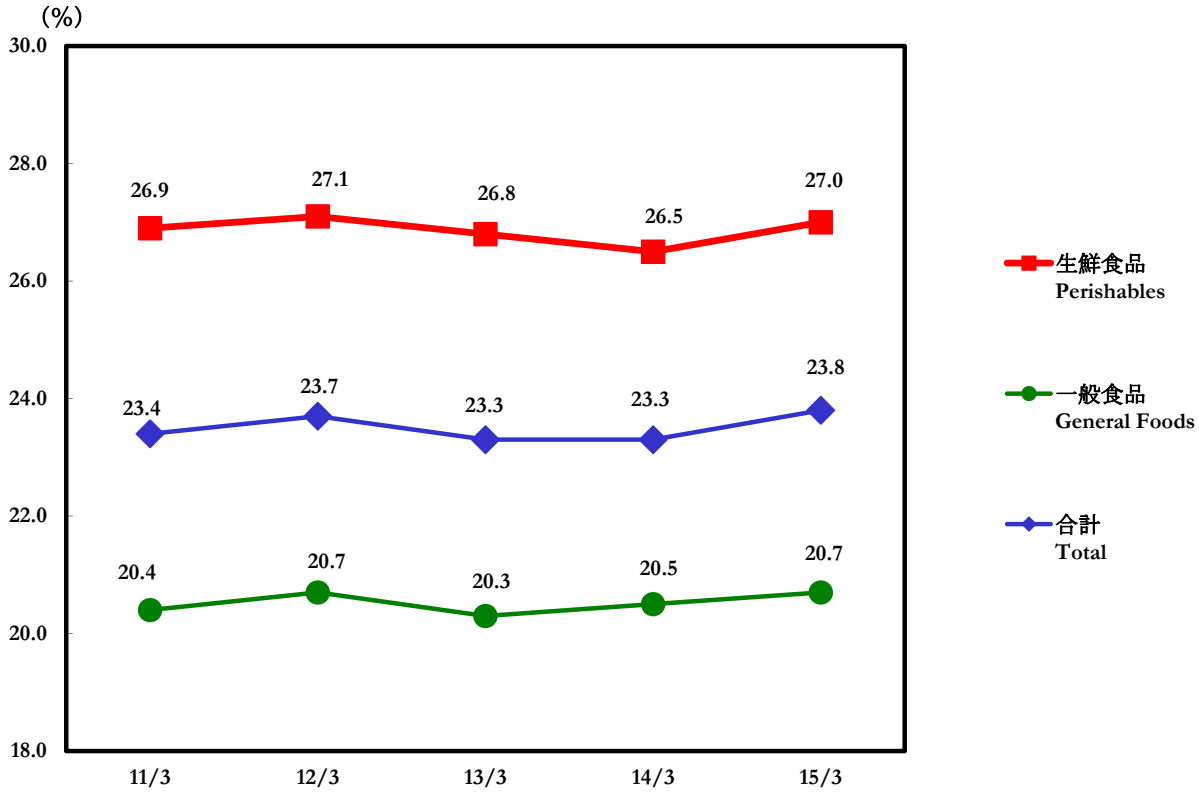


* 非食品には住居・衣料・その他を含んでおります。

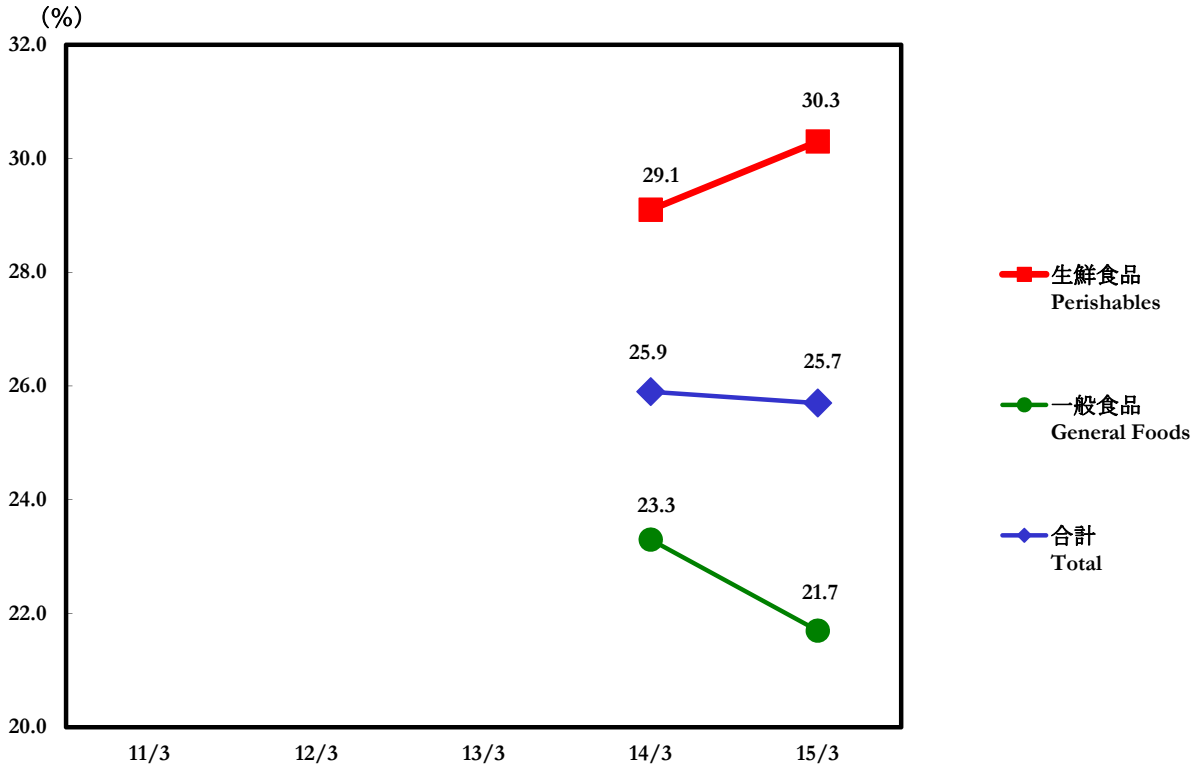
* Nonfood items include sundries, clothing and other merchandise.

(2)主要商品別店舗荒利益率 Store Gross Profit Margin by Main Product Category

原信ナルス HARASHIN NARUS



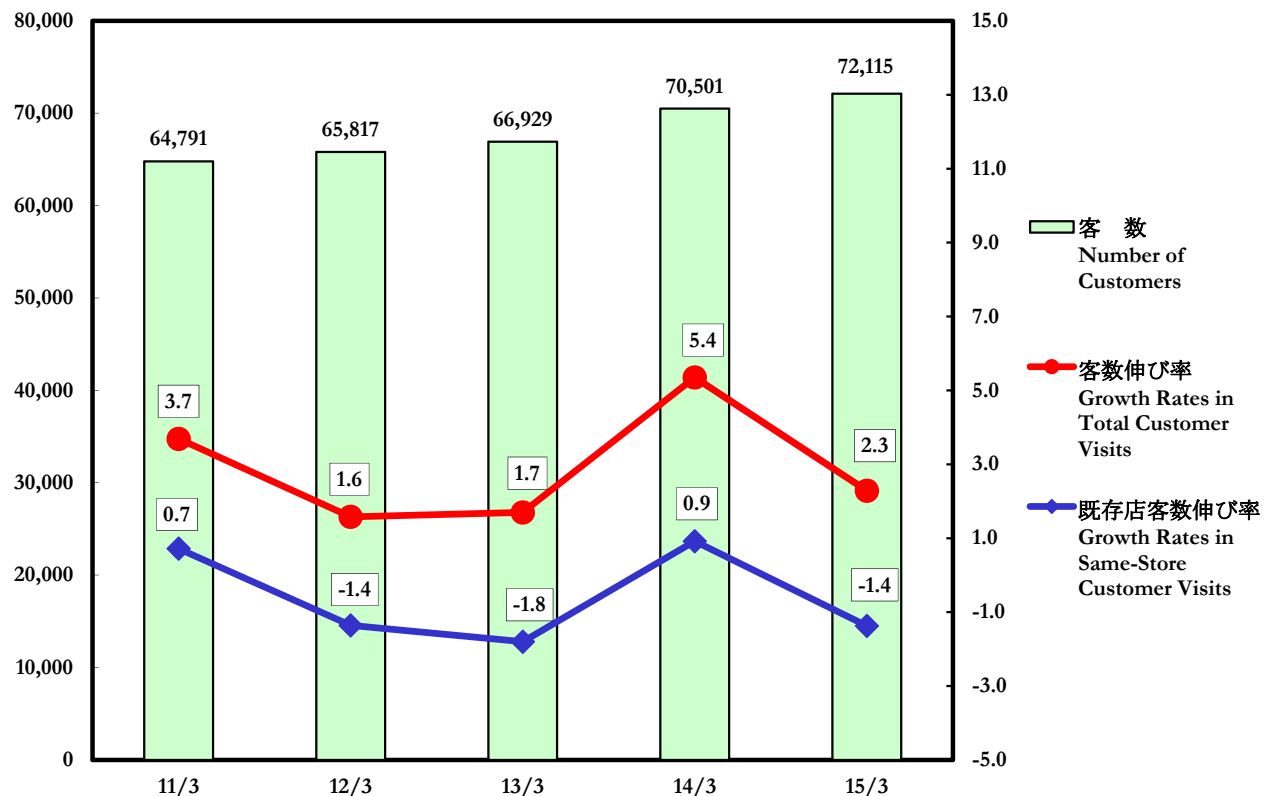
フレッセイ FRESSAY



(3)客数伸び率の推移 Total Customer Visits
原信ナルス HARASHIN NARUS

(千人 Number of customers)

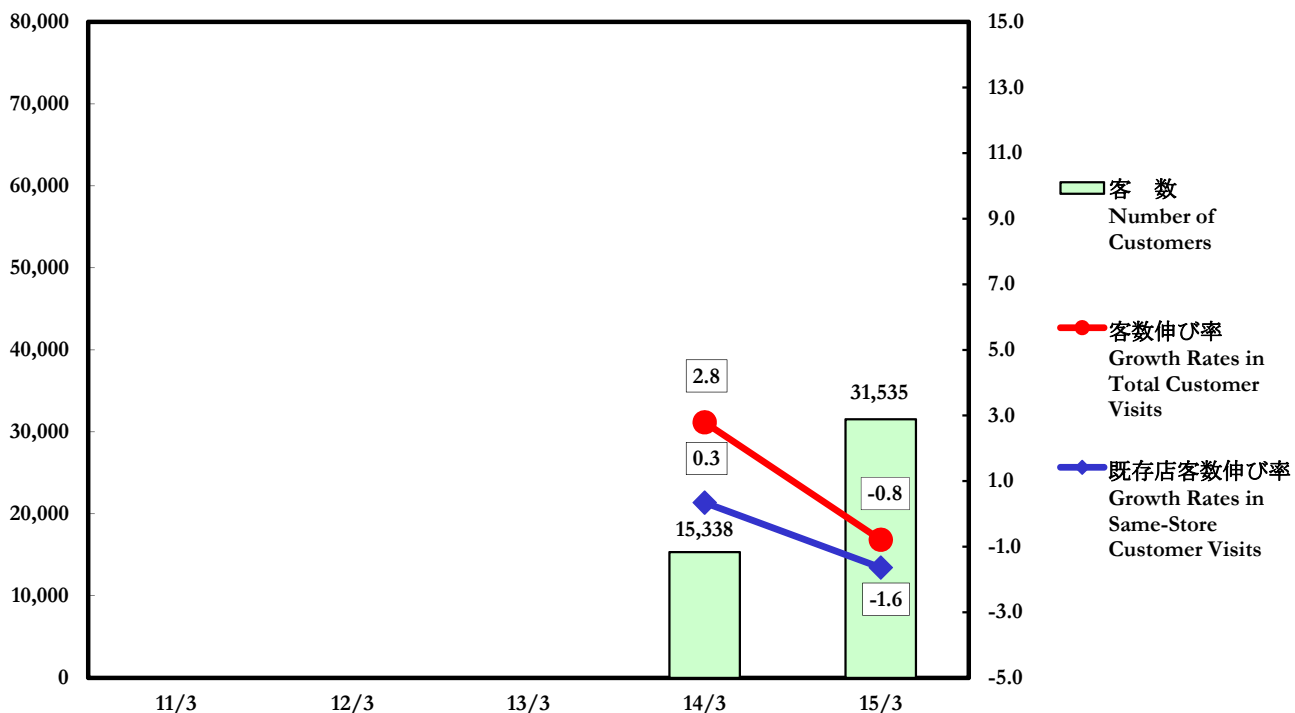
(%)



フレッセイ FRESSAY

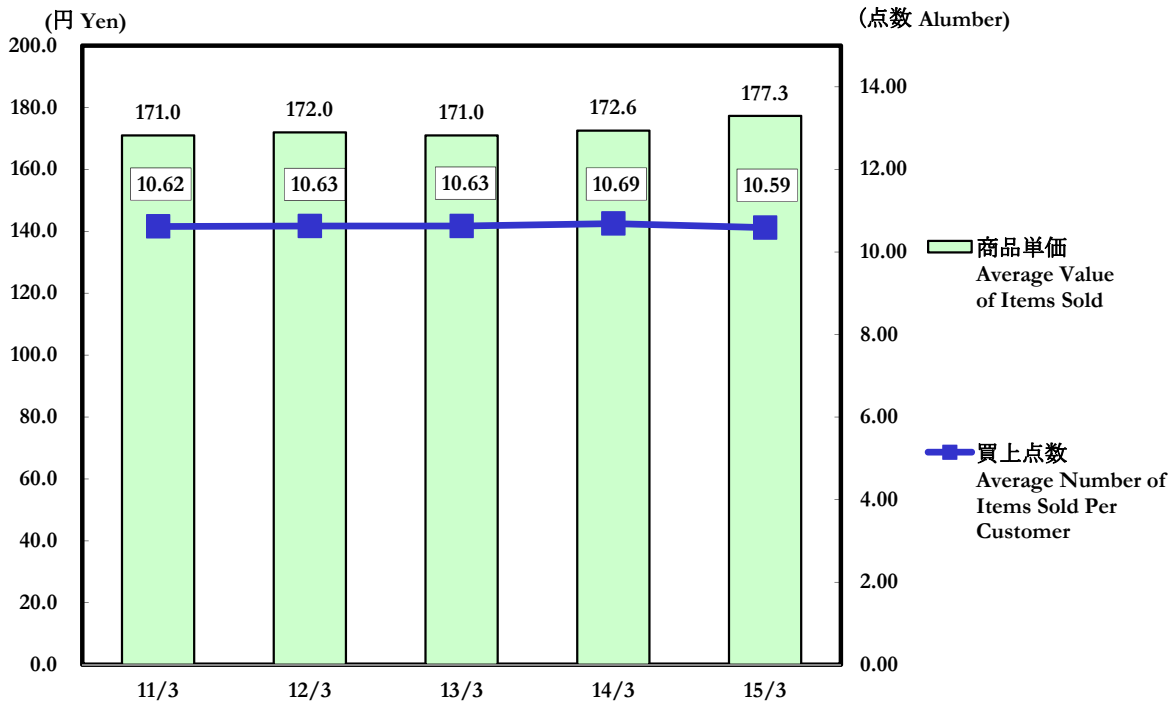
(千人 Number of customers)

(%)

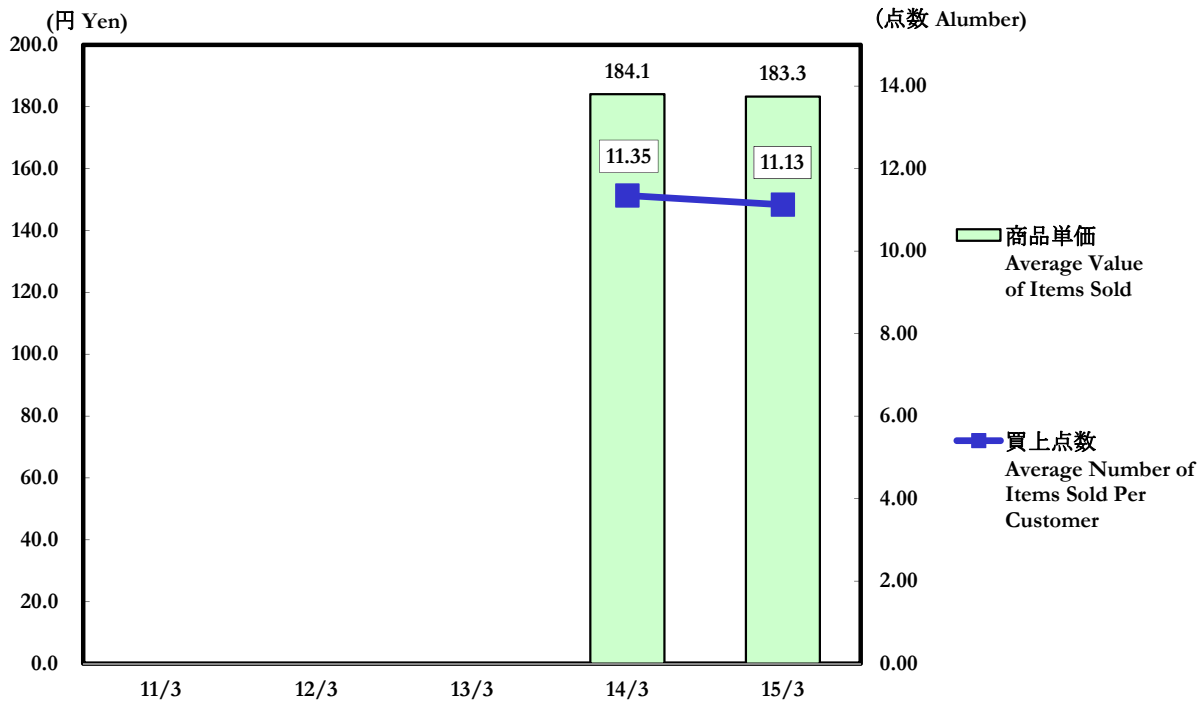


(5)商品単価・買上点数の推移 Trends in the Average Value of Items Sold and Number of Items Sold per Customer

原信ナルス HARASHIN NARUS



フレッセイ FRESSAY



3. 都道府県別店舗の状況 Store Openings and Closings by Prefecture

原信ナルス HARASHIN NARUS

(単位:店 Number of stores)

	2011/3			2012/3			2013/3			2014/3			2015/3		
	閉店	開店	店舗数	閉店	開店	店舗数	閉店	開店	店舗数	閉店	開店	店舗数	閉店	開店	店舗数
	Closed	Opened	Total	Closed	Opened	Total	Closed	Opened	Total	Closed	Opened	Total	Closed	Opened	Total
新潟県内店舗数 Number of stores in Niigata Prefecture	1	1	61	2	3	62	-	2	64	-	2	66	1	3	68
長野県内店舗数 Number of stores in Nagano Prefecture	-	1	3	-	-	3	-	-	3	-	1	4	-	1	5
富山県内店舗数 Number of stores in Toyama Prefecture	-	-	1	-	-	1	-	1	2	-	-	2	-	-	2
計 Total	1	2	65	2	3	66	0	3	69	0	3	72	1	4	75

フレッセイ FRESSAY

(単位:店 Number of stores)

							2013/10-2014/3			2015/3		
							閉店	開店	店舗数	閉店	開店	店舗数
							Closed	Opened	Total	Closed	Opened	Total
群馬県内店舗数 Number of stores in Gunma Prefecture							-	-	44	1	1	44
埼玉県内店舗数 Number of stores in Saitama Prefecture							-	-	3	-	-	3
栃木県内店舗数 Number of stores in Tochigi Prefecture							-	-	2	-	-	2
計 Total							0	0	49	1	1	49

*店舗数に100円ショップ、フィットネスクラブは含んでおりません。

*The number of stores doesn't include 100-yen shops or fitness clubs.

4. 稼働状況 Hours of Operation

原信ナルス HARASHIN NARUS

営業時間別 Business hours	午前7:00～午後10:00迄営業店 Stores open to 7:00 a.m. to 10:00 p.m.	1店舗 1 store
	午前7:00～午後11:00迄営業店 Stores open to 7:00 a.m. to 11:00 p.m.	1店舗 1 store
	午前7:00～午前0:00迄営業店 Stores open to 7:00 a.m. to 12:00 a.m.	11店舗 11 stores
	午前8:00～午前0:00迄営業店 Stores open to 8:00 a.m. to 12:00 a.m.	1店舗 1 store
	午前9:00～午後9:00迄営業店 Stores open to 9:00 a.m. to 9:00 p.m.	3店舗 3 stores
	午前9:00～午後10:00迄営業店 Stores open to 9:00 a.m. to 10:00 p.m.	16店舗 16 stores
	午前9:00～午後10:30迄営業店 Stores open to 9:00 a.m. to 10:30 p.m.	2店舗 2 stores
	午前9:00～午後11:00迄営業店 Stores open to 9:00 a.m. to 11:00 p.m.	2店舗 2 stores
	午前9:00～午前0:00迄営業店 Stores open to 9:00 a.m. to 12:00 a.m.	25店舗 25 stores
24時間営業店 Stores open 24 hour a day	13店舗 13 stores	

フレッセイ FRESSAY

営業時間別 Business hours	午前9:00～午後9:00迄営業店 Stores open to 9:00 a.m. to 9:00 p.m.	15店舗 15 stores
	午前9:00～午後10:00迄営業店 Stores open to 9:00 a.m. to 10:00 p.m.	14店舗 14 stores
	午前9:00～午後11:00迄営業店 Stores open to 9:00 a.m. to 11:00 p.m.	12店舗 12 stores
	午前9:00～午前0:00迄営業店 Stores open to 9:00 a.m. to 12:00 a.m.	1店舗 1 store
	午前10:00～午後8:00迄営業店 Stores open to 10:00 a.m. to 8:00 p.m.	2店舗 2 stores
	午前10:00～午後9:00迄営業店 Stores open to 10:00 a.m. to 9:00 p.m.	5店舗 5 stores

5. 出店状況 Store Openings

2015年3月期 For the fiscal year ended March 31, 2015

	店名		所在地	時期	売場面積	当期売上	年商見込
	Store name		Location	Date	Sales floor space (m ²)	Store sales (Millions of yen)	Projected annual turnover (Millions of yen)
開店 Opened	フレッセイ Fressay	新町店 shinmachi	群馬県高崎市 Takasaki City, Gunma Pref.	May. 2014	2,008	1,663	1,700
	原信 Harashin	篠ノ井東店 Shinonoihigashi	長野県長野市 Nagano City, Nagano Pref.	Sept. 2014	2,100	907	1,500
	ナルス Narus	南高田店 Minamitakada	新潟県上越市 Joetsu City, Niigata Pref.	Oct. 2014	2,087	877	1,700
	原信 Harashin	荒川店 Arakawa	新潟県村上市 Murakami City, Niigata Pref.	Nov. 2014	2,073	821	1,500
	原信 Harashin	五十嵐東店 Ikarashihigashi	新潟県新潟市 Niigata City, Niigata Pref.	Dec. 2014	2,087	578	1,700
閉店 Closed	フレッセイ Fressay	新町店 shinmachi	群馬県高崎市 Takasaki City, Gunma Pref.	May. 2014	1,441	118	
	ナルス Narus	半田店 Handa	新潟県柏崎市 Kashiwazaki City, Niigata Pref.	Aug. 2014	1,377	275	

2016年3月期(予定) For the fiscal year ending March 31, 2016 (Projected)

	店名		所在地	時期	売場面積	当期売上見込	年商見込
	Store name		Location	Date	Sales floor space (m ²)	Projected net sales (Millions of yen)	Projected annual turnover (Millions of yen)
開店 Planned opening	原信 Harashin	*女池店 *Meike	新潟県新潟市 Niigata City, Niigata Pref.	Sept. 2015	2,080	1,000	1,900
	フレッセイ Fressay	*榛東店 *Shinto	群馬県北群馬郡 Kita-gunmagun, Gunma Pref.	Sept. 2015	1,802	700	1,400
	フレッセイ Fressay	*恩田店 *Onda	群馬県沼田市 Numata City, Gunma Pref.	Oct. 2015	1,820	600	1,450

*開店予定の店舗の名称は仮称であります。

*Intended or planned name at the time of publication.