

2015年9月期 第2四半期
決算説明会

2015年5月7日 証券コード:9438



目次

1 2015年9月期第2四半期決算概要

- 2 決算ハイライト
- 3 連結PL
- 4 連結販管費内訳
- 5 通期連結業績予想に対する進捗
- 6 事業の概況
- 13 連結BS

14 下期以降の取り組み

- 15 2015年9月期 基本方針
- 16 リアルアフィリエイト（RAF）ネットワークの強化
- 17 コンテンツ・サービスの充実
- 18 ヘルスケアサービスの事業領域拡大
- 22 2015年9月期 連結業績予想
- 23 営業利益の成長イメージ

24 付属資料

2015年9月期 第2四半期決算概要





1 上期実績、過去最高の売上高・営業利益！ スマートフォン有料会員数590万人まで拡大！

売上高	16,620百万円	(前年同期比+1,340百万円 +8.8%)
営業利益	2,108百万円	(前年同期比+803百万円 +61.6%)
当期純利益	1,088百万円	(前年同期比+298百万円 +37.7%)

2 東証一部への市場変更・記念配当実施

中間配当金 **6円** (うち普通配当5円、記念配当1円)
※株式分割考慮後

3 通期業績、過去最高の売上高・営業利益・配当金へ！

売上高 **34,000百万円**
営業利益 **4,200百万円**
年間配当金 **12円** ※株式分割考慮後



- スゴ得（NTTドコモ）の好調
- 顧客単価（ARPU）の向上

増収増益

(百万円)	2015年9月期 第2四半期	2014年9月期 第2四半期	前年同期比	
			金額	増減率
売上高	16,620	15,279	+1,340	+8.8%
売上原価	2,666	2,476	+190	+7.7%
売上総利益 (利益率)	13,953 84.0%	12,803 83.8%	+1,150	+9.0%
販管費 (利益率)	11,845 71.3%	11,498 75.3%	+347	+3.0%
営業利益 (利益率)	2,108 12.7%	1,304 8.5%	+803	+61.6%
経常利益 (利益率)	2,034 12.2%	1,310 8.6%	+724	+55.3%
当期純利益 (利益率)	1,088 6.6%	790 5.2%	+298	+37.7%



- 新規入会者数増のための広告宣伝費投入に集中（前年同期比 +623百万円）
- 販管費全体ではメリハリを効かせ適切にコントロール（同+347百万円）

(百万円)	2015年9月期 第2四半期	2014年9月期 第2四半期	前年同期比	
			金額	増減率
販管費総額	11,845	11,498	+347	+3.0%
広告宣伝費	4,702	4,078	+623	+15.3%
人件費	2,756	2,826	△69	△2.5%
支払手数料	1,835	1,641	+194	+11.8%
外注費	682	898	△215	△24.0%
減価償却費	694	886	△192	△21.7%
その他	1,174	1,167	+6	+0.6%



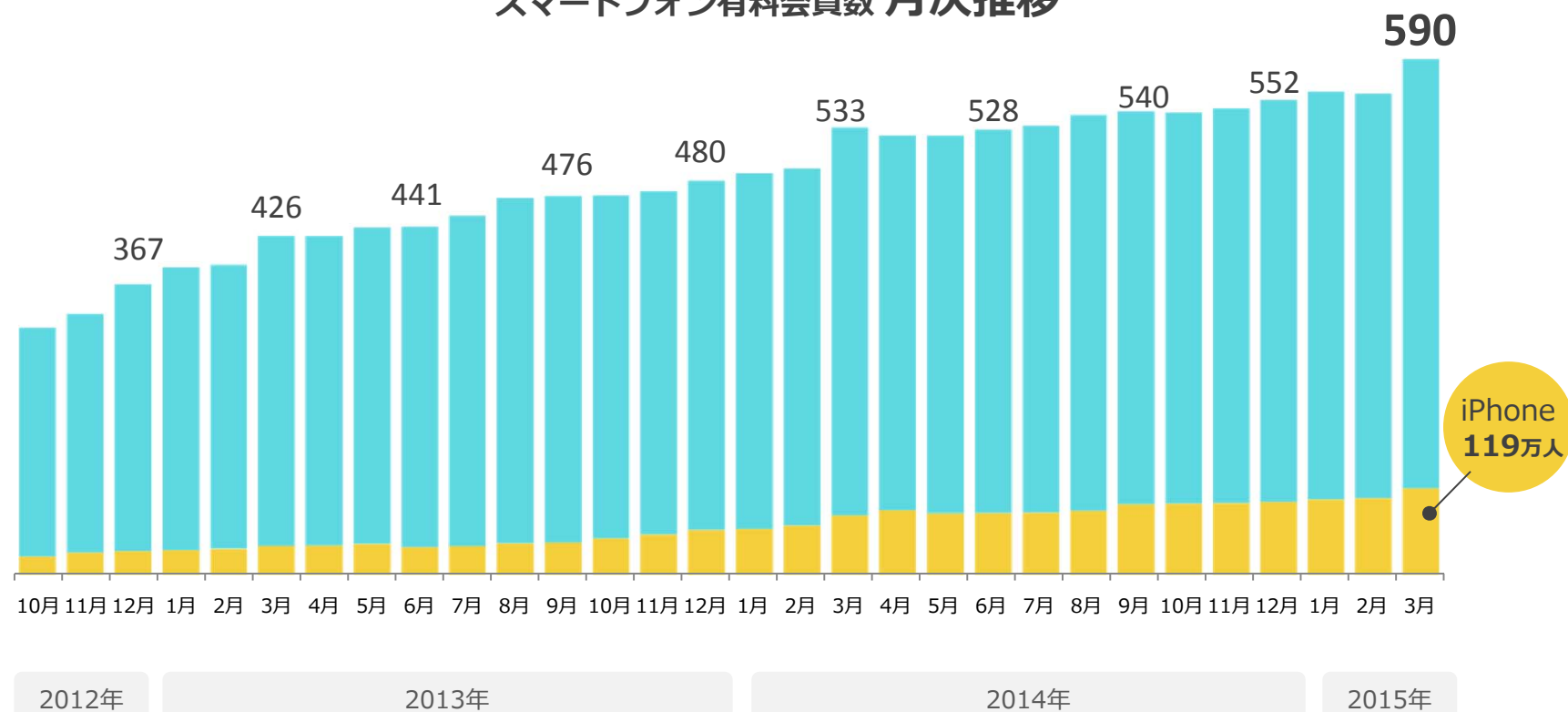
■ 売上高・営業利益 ほぼ **50%** まで到達 **業績好調に推移**

(百万円)	2015年9月期		増減
	上期実績	通期業績予想	進捗率
売上高	16,620	34,000	48.9%
営業利益	2,108	4,200	50.2%
(利益率)	12.7%	12.4%	
経常利益	2,034	4,120	49.4%
(利益率)	12.2%	12.1%	
当期純利益	1,088	2,270	48.0%
(利益率)	6.6%	6.7%	



スマートフォン有料会員数 **590** 万人 (2014年12月末比 **+38** 万人)

スマートフォン有料会員数 月次推移



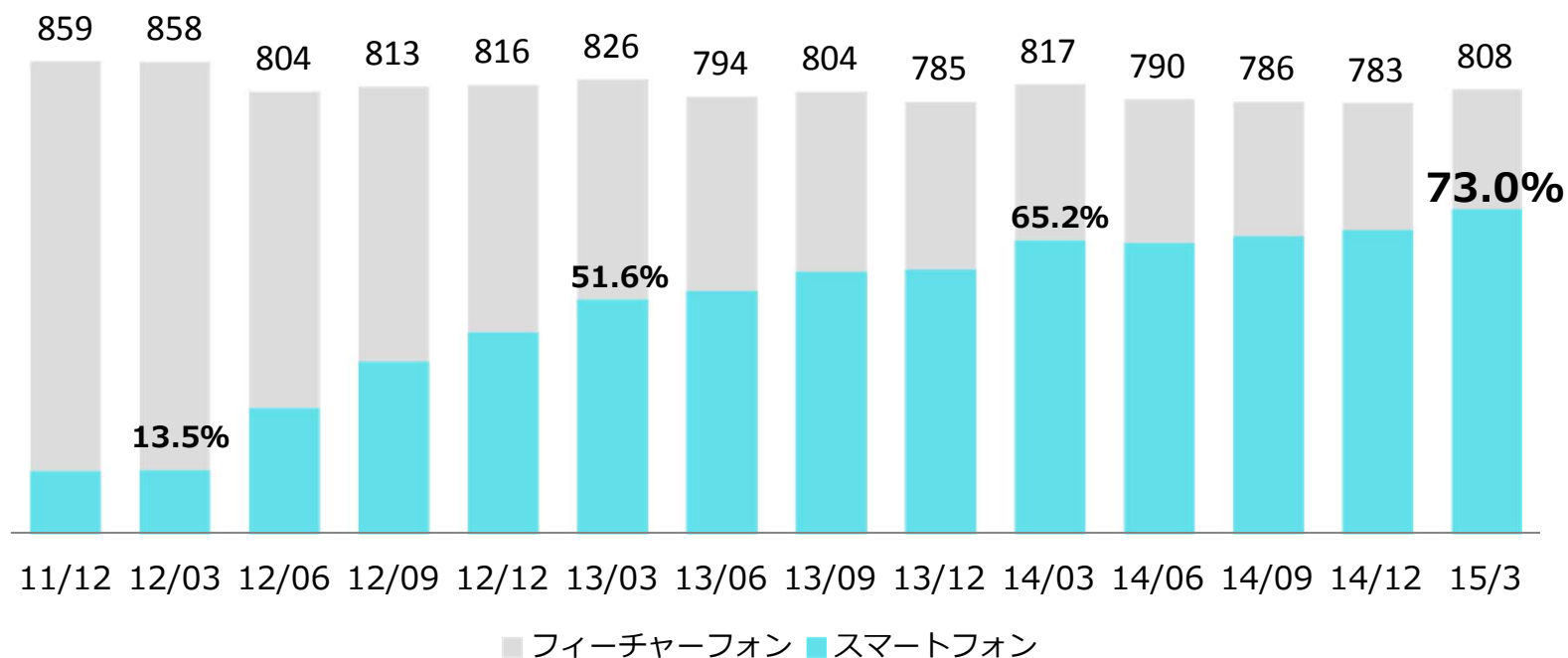
iPhone
119万人



全体有料会員数 **808** 万人 スマートフォン比率 **73%**

(2014年12月末比 +25万人)

全体有料会員数 四半期推移





計8コンテンツで獲得!

m. music.jp

音楽



m. music.jp

小説・実用書



PhotoBook^{cafe}

写真集



Getty Images

Luna & Luna
ルナルナ
Woman's medical site

健康情報



Luna & Luna
ファミリー
Woman's medical site

妊娠・出産・育児



旺文社辞典^{Webページ}

辞書



デコメ

デコメ取り放題



今日の運勢
Today's Fortune DX

西洋占い



マイ7レンジャー
天気

全国気象情報



Luna & Luna
ビューティー
Woman's medical site

ダイエット&美容



スマート占いDX
あなたの悩みに応えてくれる占いサイト

東洋占い



パスるん
パズルゲーム

パズルゲーム



m. music.jp

コミック



世界の指さしフレーズ
point of phrases

世界の指さしフレーズ

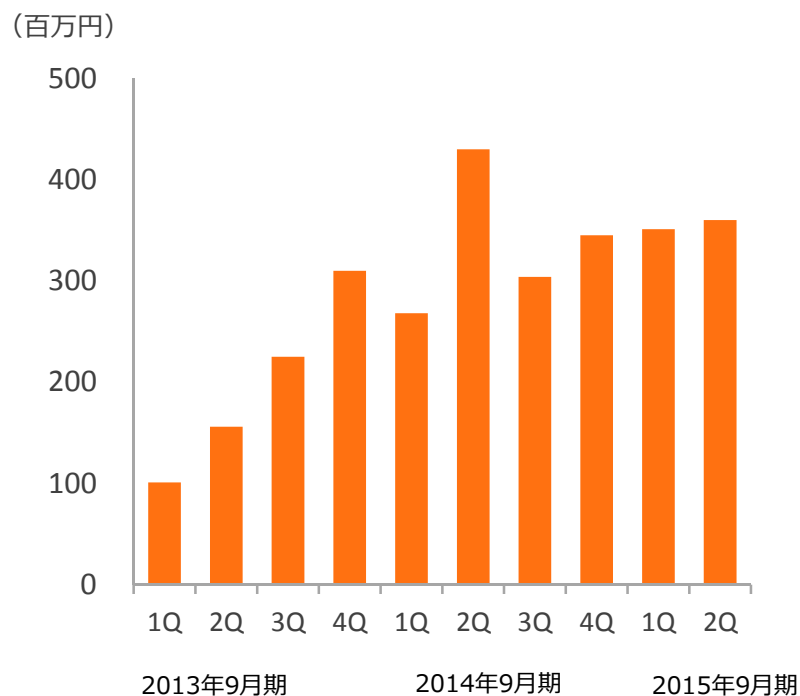


※ 株式会社NTTドコモ スマートフォン向けポータルサイト dメニューランキング (2015年4月20日発表) より

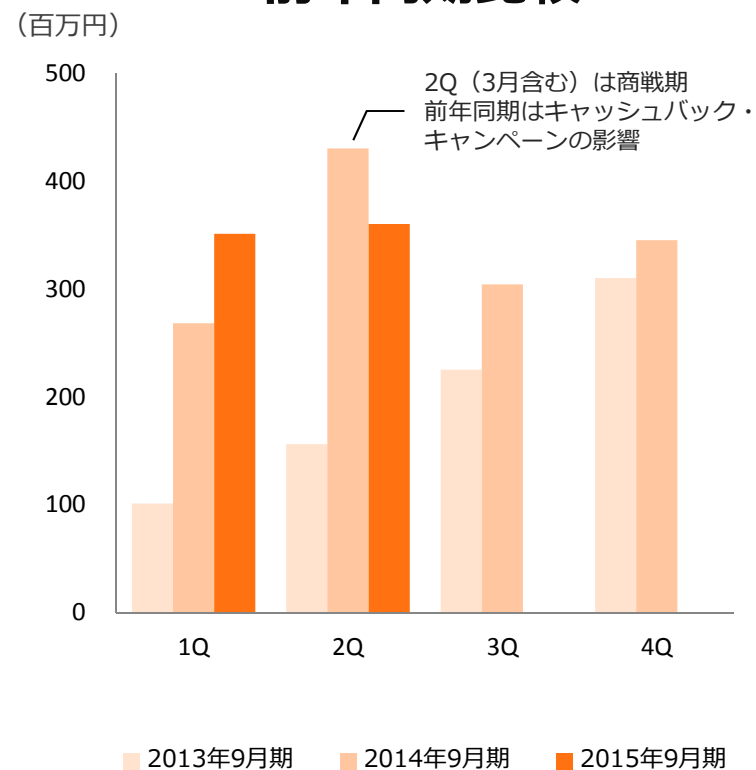


順調に推移

四半期推移

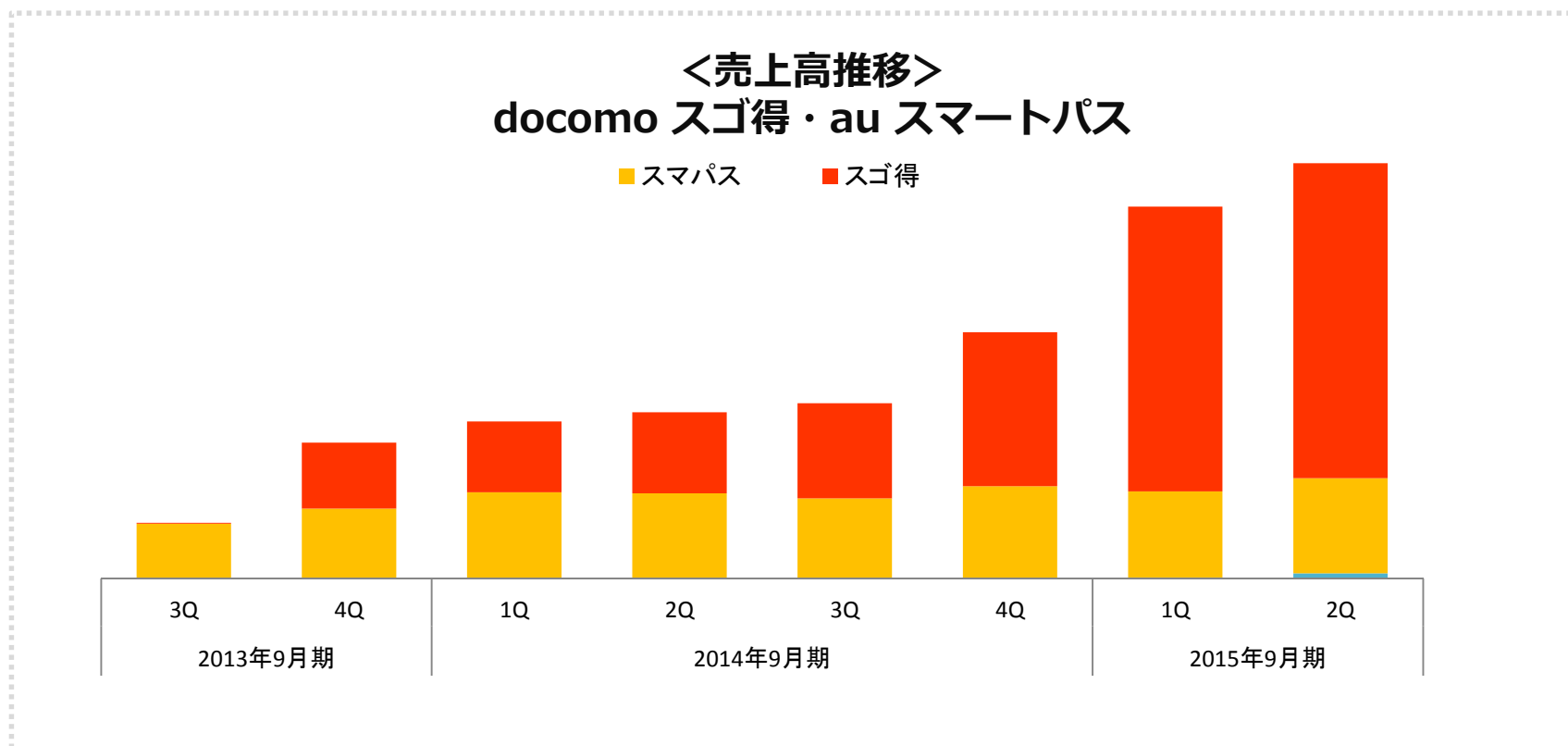


前年同期比較





スゴ得も好調!!





総合エンターテインメントストア

書籍・コミックに続き、
動画配信も3月～スタート！



月額
400円 据え置き
(税抜)

総合	音楽	コミック
----	----	------



持分法適用関連会社



+



顧客単価
(ARPU)
UP!



スマートフォンユーザーのニーズに対応

主なカテゴリー サービスレベル	天気情報	音楽・書籍・コミック 総合エンターテインメント	ヘルスケア情報
高付加価値 サービス	 プレミアムコース 月額 300 円（税抜）	 月額 400 ※円（税抜）	 月額 300 円（税抜）
従来サービス	 月額 100 円（税抜）	VideoMarket ビデオマーケット  yomel.jp comic.jp 月額 各300 円（税抜）	 月額 180 円（税抜）
無料サービス		無料お試しキャンペーン 	 

地域密着型天気情報サービスの開始

人気カテゴリーを統合

動画追加!

妊娠・育児中心のサービスヘシフト

※月額300円（税抜）コースやポイント追加購入等その他料金体系も取り揃えています。詳細は、各種サービスサイトをご覧ください。



公募増資等により、現金及び預金が**101**億円へ（2014年9月末47.8億円）

(百万円)	2015年3月末	2014年9月末	増減	(百万円)	2015年3月末	2014年9月末	増減
流動資産	18,263	12,183	6,080	流動負債	6,246	5,727	519
現金及び預金	10,116	4,782	5,333	買掛金	1,041	976	64
受取手形及び売掛金	6,952	6,294	657	未払金	3,210	2,317	892
その他の流動資産	1,282	1,214	68	未払法人税等	712	674	37
貸倒引当金	△88	△108	20	コイン等引当金	234	277	△42
				その他の流動負債	1,047	1,480	△433
固定資産	4,469	4,585	△116	固定負債	1,313	1,318	△4
有形固定資産	137	143	△5	長期借入金	500	500	-
無形固定資産	2,029	2,177	△148	退職給付に係る費用	768	768	0
うちソフトウェア	2,003	2,150	△147	その他の固定負債	45	49	△4
投資その他の資産	2,302	2,264	38	負債合計	7,560	7,045	514
うち投資有価証券	940	813	127	資本金	4,846	2,596	2,249
				資本剰余金	5,361	3,111	2,249
				利益剰余金	5,132	4,305	826
				自己株式	△695	△695	-
				その他の包括利益累計額	46	△27	73
				新株予約権	177	206	△29
				少数株主持分	304	224	79
				純資産合計	15,172	9,722	5,449
資産合計	22,732	16,768	5,964	負債・純資産合計	22,732	16,768	5,964

下期以降の取り組み





スマートフォン有料会員数のさらなる拡大

- リアルアフィリエイト（RAF）ネットワークの強化

顧客単価（ARPU）の向上・スゴ得の拡大

- コンテンツ・サービスの充実

中長期的な取り組み

- ヘルスケアサービスの事業領域拡大



2014年9月期下期～

営業拠点設置によるきめ細かい営業体制の構築



店舗稼働率

UP!



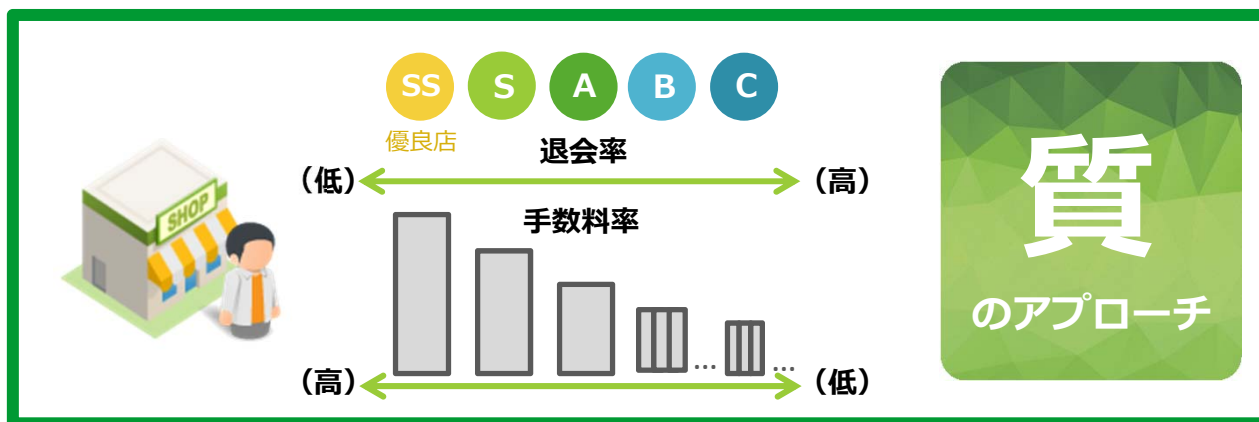
付帯率

UP!



2015年9月期～

携帯ショップ別の退会率別報酬制度の導入



退会率

DOWN!





ARPU向上施策 各コンテンツにおいても着実に実施

① ライフ系サービスの統合を予定

地図ナビ



天気情報



② ヘルスケアサービスでも
より高付加価値サービスを提供

医師等への相談



電話での相談員は医師ではなく、医療従事者が行います。



ヘルスケアサービスの事業領域拡大①

4つの軸でヘルスケアサービスを展開中

1 女性向け健康情報サービス

ルナルナLite
4月末累計DL数
720万突破!



2 医師等への相談サービス

+KARADAmetica
カラダメディカ



**検診サービス
開始予定!**

電話での相談員は医師ではなく、医療従事者が行います。

3 遺伝子解析サービス

4月より
**新キット
発売!**



4 機器連携サービス

karadafit





パーソナル・ゲノム・サービス時代に向けて 遺伝子解析サービス刷新！

遺伝子解析サービス（連結子会社エバージーン）



DearGene



TakaRa



DearGene
スターキット
販売開始！

4月より4,980円（税抜）にて2,000個限定販売



ヘルスケア事業領域の子会社群拡大！



アスリート向け健康管理 クライム・ファクトリー(株)



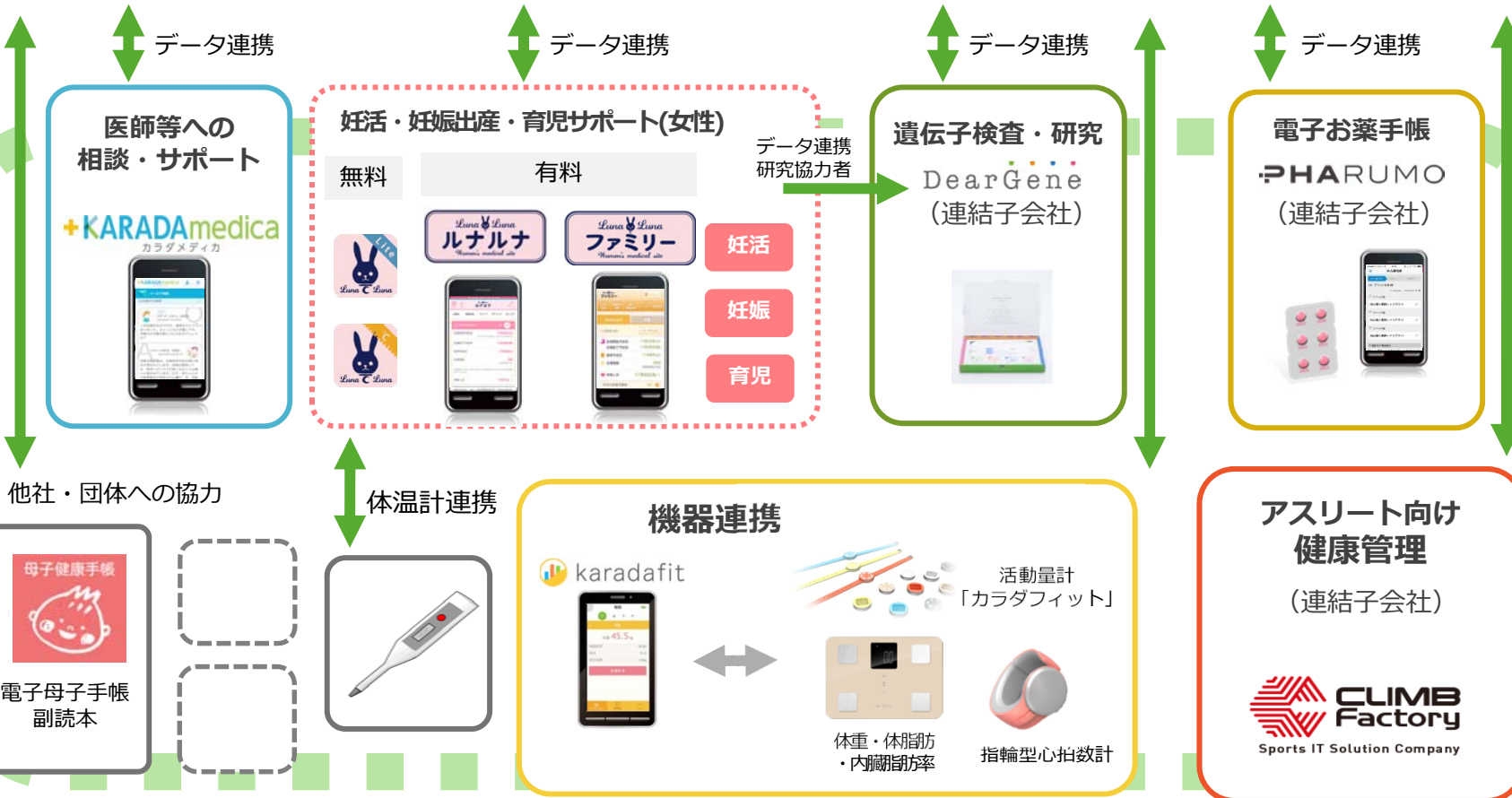
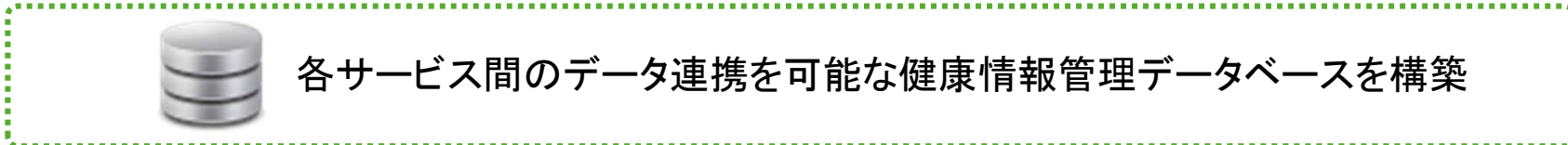
【取引先】
日本サッカー協会
日本ラグビーフットボール協会
東京ヤクルトスワローズ
埼玉西武ライオンズ
筑波大学 他



電子お薬手帳サービス (株)ファルモ



オーダーメイドヘルスケア・サービスを目指す



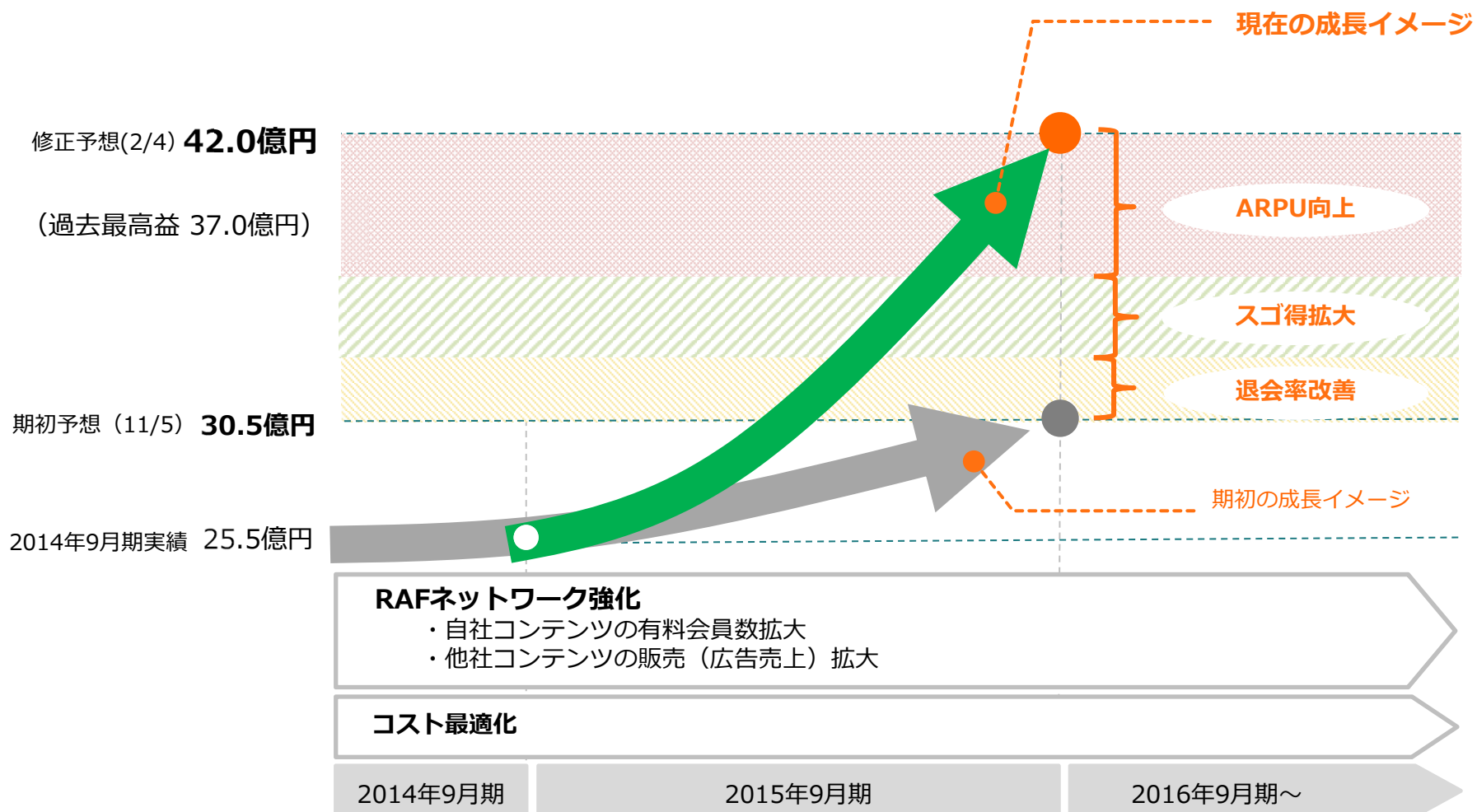


通期業績最高益更新に向けて順調に推移

(百万円)	2015年9月期			2014年9月期 (実績)			前期比	
	通期	上期	下期	通期	上期	下期	金額 (通期)	増減率 (通期)
売上高	34,000	16,620	17,379	30,985	15,279	15,705	+3,014	+9.7%
売上原価	5,500	2,666	2,833	4,988	2,476	2,512	+511	+10.3%
販管費	24,300	11,845	12,454	23,439	11,498	11,940	+860	+3.7%
営業利益	4,200	2,108	2,091	2,557	1,304	1,252	+1,642	+64.2%
(利益率)	12.4%	12.7%	12.0%	8.3%	8.5%	8.0%		
経常利益	4,120	2,034	2,085	2,519	1,310	1,209	+1,600	+63.5%
(利益率)	12.1%	12.2%	12.0%	8.1%	8.6%	7.7%		
当期純利益	2,270	1,088	1,181	1,337	790	547	+932	+69.7%
(利益率)	6.7%	6.6%	6.8%	4.3%	5.2%	3.5%		



過去最高益突破、さらなる拡大へ





ありがとうございました

 株式会社エムティーアイ

〈お問い合わせ先〉

株式会社エムティーアイ 広報・I R室

TEL:03-5333-6323 FAX:03-3320-0189

Mail:ir@mti.co.jp

www.mti.co.jp

本資料における業績の見通しは、当社が本資料発表時点で入手可能な情報による判断、仮定および確信に基づくものであり、今後の国内および海外の経済情勢、事業運営における内外の状況変化、あるいは、見通しに内在する不確実な要素や潜在的リスク等、さまざまな要因により実際の業績が見通しと大きく異なる結果となり得ることがあります。なお、リスクや不確実な要素には将来の出来事から発生する予測不可能な影響等も含まれます。