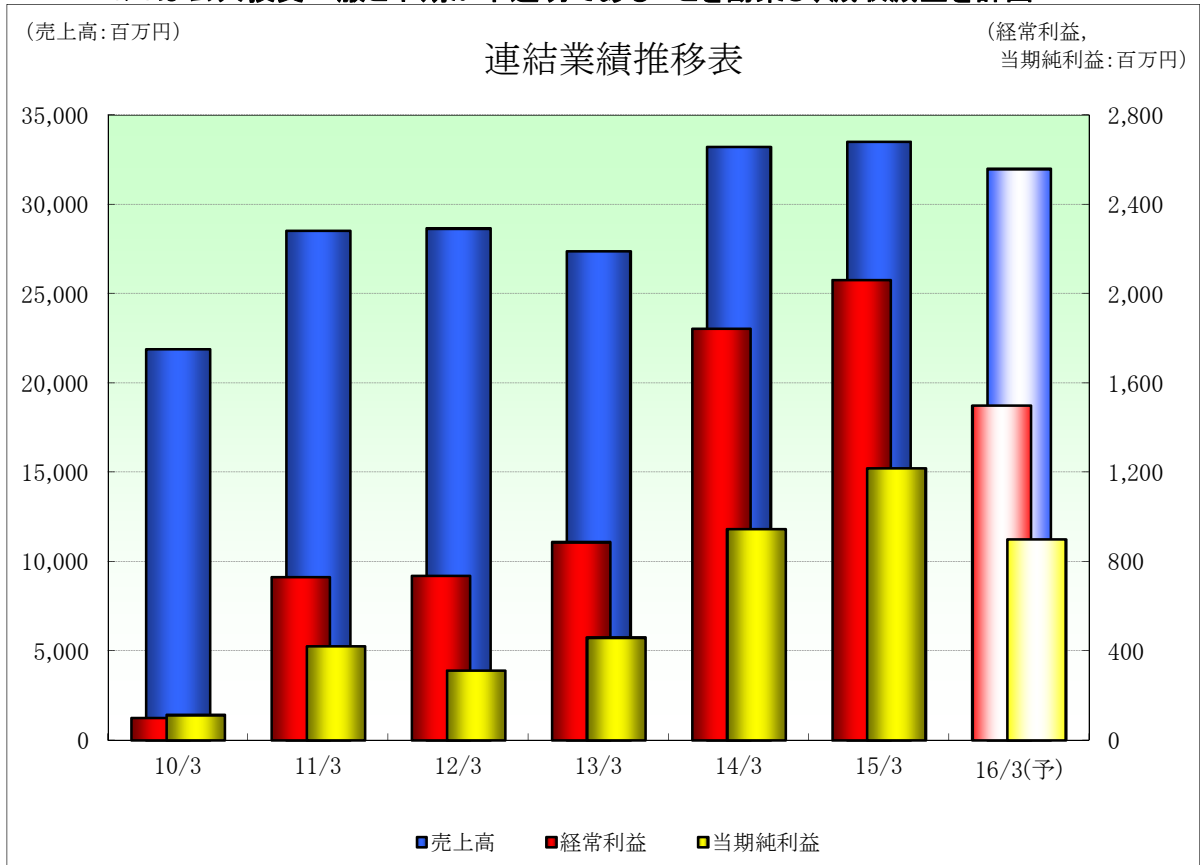
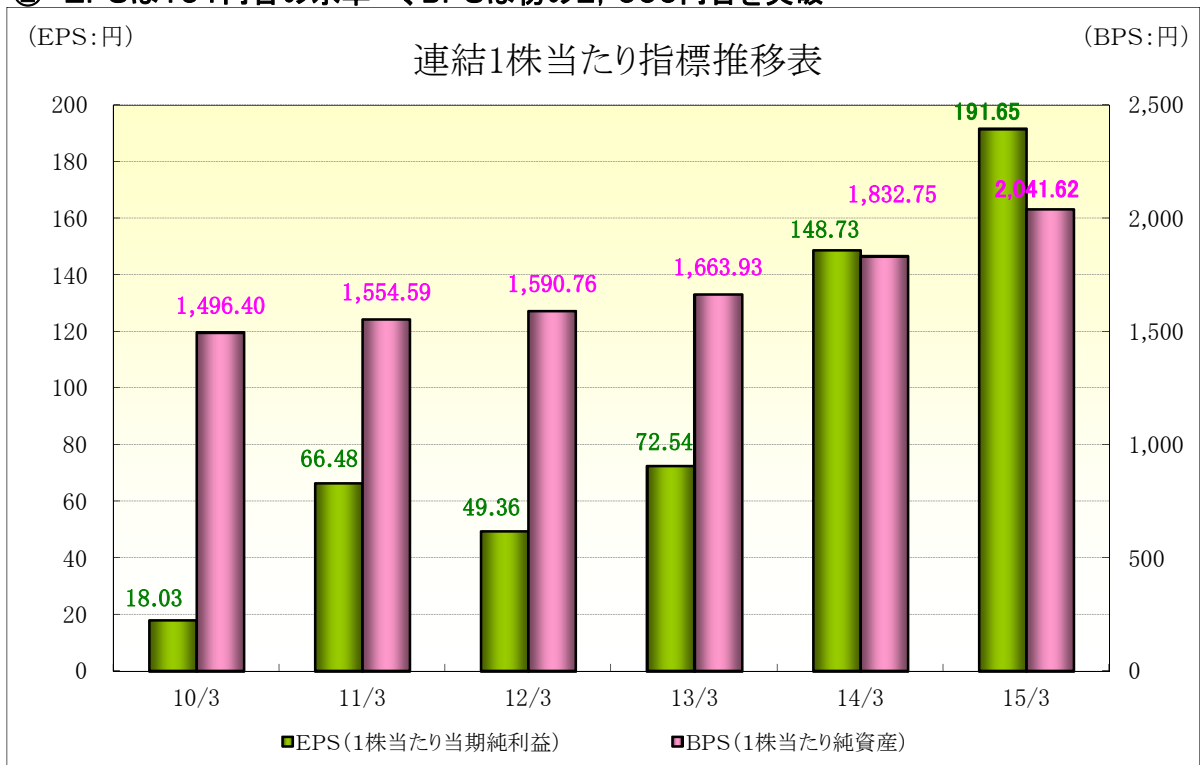


① 2015/3は建設機械事業が好調を持続し、2期連続で最高益を達成
2016/3は公共投資一服と下期が不透明であることを勘案し、減収減益を計画

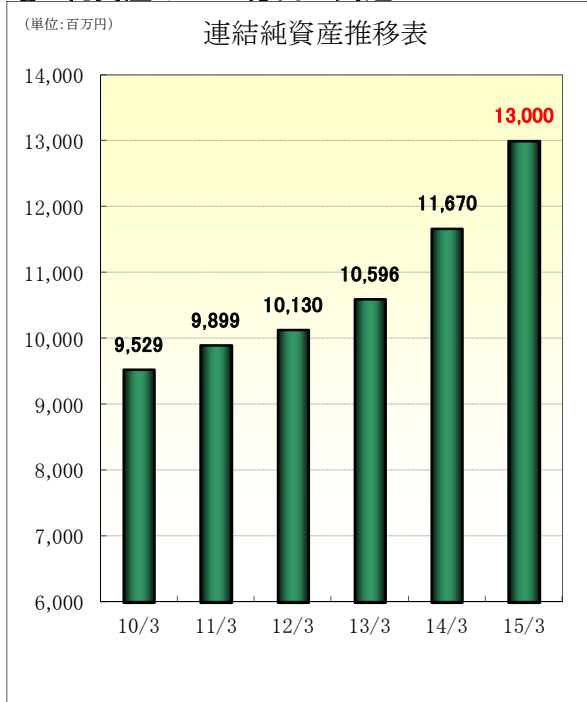


連結	2010/3	2011/3	2012/3	2013/3	2014/3	2015/3	2016/3(予)
売上高	21,897	28,527	28,667	27,401	33,229	33,517	32,000
経常利益	101	731	737	888	1,845	2,062	1,500
当期純利益	114	423	314	461	947	1,220	900

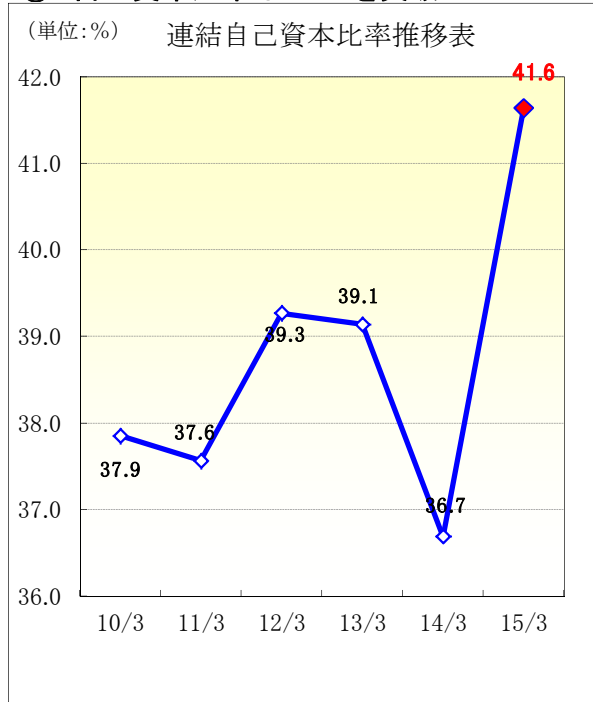
② EPSは191円台の水準へ、BPSは初の2,000円台を突破



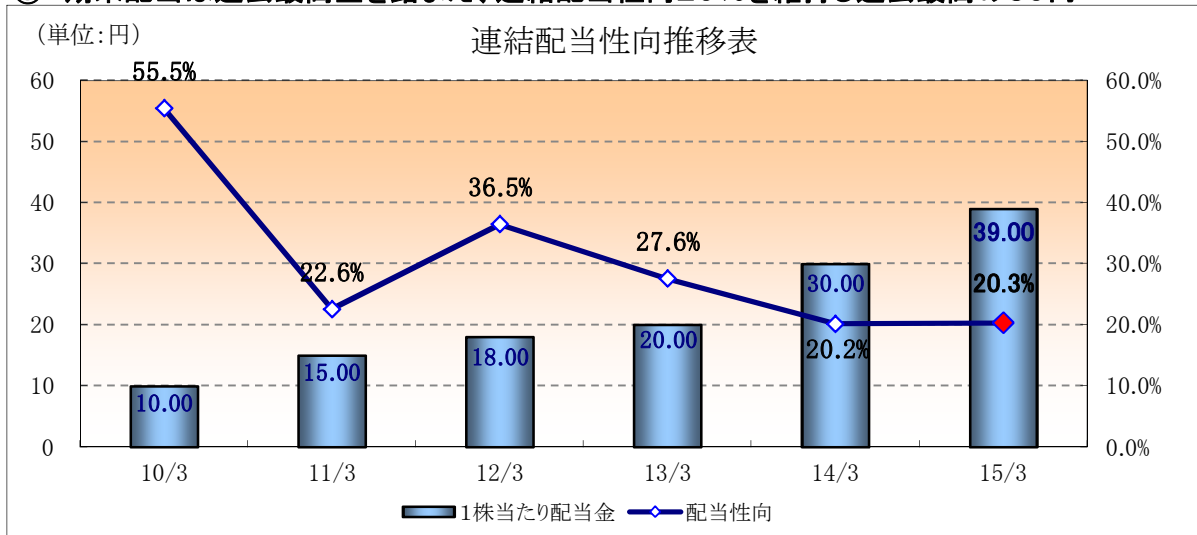
③ 純資産は130億円に到達



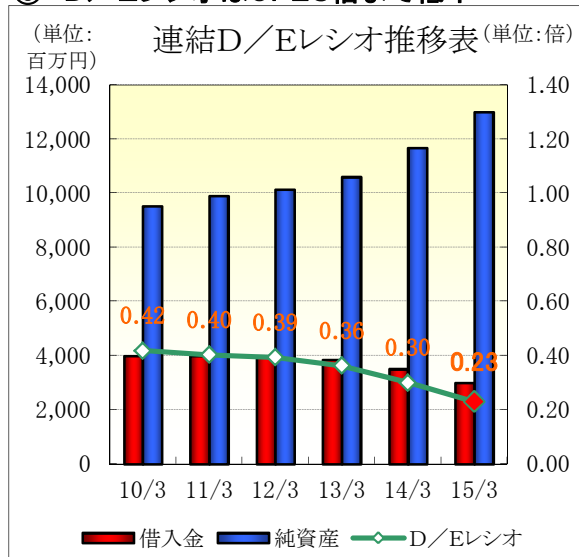
④ 自己資本比率は40%を突破



⑤ 期末配当は過去最高益を踏まえ、連結配当性向20%を維持し過去最高の39円へ



⑥ D/Eレシオは0.23倍まで低下



⑦ 海外売上高は回復基調へ

