
2015年3月期決算説明会

2015年5月14日(木)

新鮮さを お安く 心をこめて




<http://www.inageya.co.jp>


証券コード 8182


当社グループについて (2015.3月期時点)

小売支援事業

(株)サンフードジャパン
 株式会社 サンフードジャパン
豆腐等製造販売

(株)サビアコーポレーション
 Savia
不動産管理

(株)いなげやウイング
 INAGEYA WING
特例子会社

(株)いなげやドリームファーム
 いなげや ドリームファーム
農業事業

小売事業

スーパーマーケット事業

 いなげや

惣菜単独店含め・・・140店舗

 Miuraya
Healthy & Safety ...11店舗

ドラッグストア事業

 Welpark

(株)ウェルパーク
・・・116店舗

商品・役務の提供

販売

お客様

■ 1、15年3月期 連結 決算状況

2、15年3月期 事業別状況

- ・セグメント別
- ・SM事業
- ・ドラッグ事業

3、事業別 経営計画の状況

4、16年3月期 業績予想

5、グループ事業目的

連結経営成績

営業収益 過去最高

(億円未満切捨て)

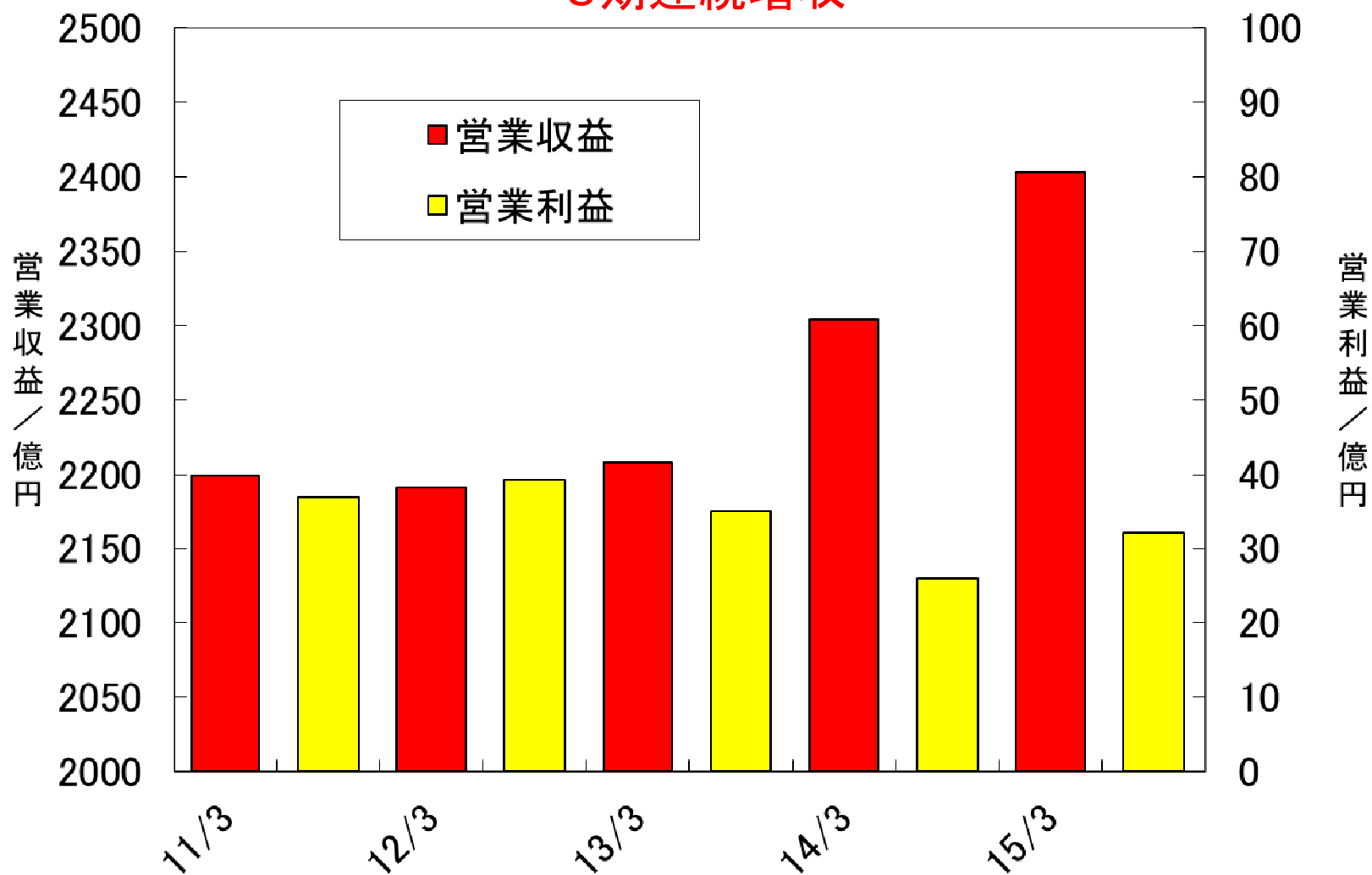
	14/3期			15/3期			増減額 (億円)
	金額 (億円)	売上高比 (%)	前期比 増減(%)	金額 (億円)	売上高比 (%)	前期比 増減(%)	
営業収益	2,304	-	4.3	2,403	-	4.3	98
売上高	2,224	100.0	4.4	2,320	100.0	4.4	96
営業利益	26	1.2	△23.5	32	1.4	21.6	5
経常利益	30	1.4	△20.1	36	1.6	17.8	5
当期純利益	11	0.5	△55.1	10	0.5	△7.2	△0.8

連結 5期推移

営業収益・営業利益



3期連続増収



連結 財政状態

財務体質は健全性を維持

(億円未満切捨て)

	2014/3 期末		2015/3 期末		増減額 (億円)
	(億円)	構成比%	(億円)	構成比%	
流動資産	286	32.1	309	32.8	23
固定資産	604	67.9	632	67.2	28
流動負債	280	31.5	318	33.8	38
固定負債	146	16.4	114	12.1	△32
純資産	463	52.1	509	54.1	45
総資産	890	100.0	942	100.0	51

・流動資産 現金及び現金同等物： 17億円増

商品及び製品： 3億円増

・有形固定資産 28億円増

・流動負債 その他未払債務： 14億円増

未払消費税等： 13億円増

買掛金： 6億円増

・固定負債 借入金： 9億円増

退職給付に係る負債： 40億円減

・利益剰余金： 29億円増

・その他包括利益累計額： 14億円増

自己資本比率 53.6 % 前期比 1.9P

設備投資 (キャッシュフローベース)

連結合計 66 億円

1、15年3月期 連結 決算状況

2、15年3月期 事業別状況



・セグメント別

・SM事業

・ドラッグ事業

3、事業別 経営計画の状況

4、16年3月期 業績予想

5、グループ事業目的

15/3期

事業別 決算状況



SM既存店売上高上昇が寄与

(億円未満切捨て)

	SM事業	ドラッグ事業	連結
売上高	1,953	353	2,320
前年比(%)	5.6 %	▲1.6 %	4.4 %
既存店売上高 前年比(%)	3.4 %	▲2.5 %	2.5 %
売上総利益率(%)	28.8 %	25.6 %	+0.4 p
前年比P	+ 0.5 p	+0.5 p	
営業利益	20	11	32
前年比(%)	62.8 %	2.9 %	21.6 %
売上高営業利益率(%)	1.1 %	3.2 %	1.4 %

売上高差異は小売支援事業

1、15年3月期 連結 決算状況

2、15年3月期 事業別状況

・セグメント別

■ **・SM事業**

・ドラッグ事業

3、事業別 経営計画の状況

4、16年3月期 業績予想

5、グループ事業目的

新鮮さをお安く心をこめて



SM事業 投資状況（新規店舗）



いなげや 横浜南本宿店

新規出店・・・5店舗

いなげや 目黒八雲店

東京都 目黒区

開店日 平成27年3月4日

いなげや 入谷店

東京都 台東区

開店日 平成27年3月7日

いなげや 横浜南本宿店

横浜市 旭区

開店日 平成27年3月13日

三浦屋グルメ 花小金井駅前店

東京都 小平市

開店日 平成26年7月4日

三浦屋グルメ 丸井吉祥寺店

東京都 武蔵野市

開店日 平成27年3月26日



三浦屋グルメ 丸井吉祥寺店

新店投資額
16 億円

三浦屋
子会社化後
初の新規出店

SM事業 投資状況 …既存店活性化①



いなげや 川越旭町店

改装店舗数・・・52店舗

内、大型改造

・・・22店舗

改装投資額

・・・13億円

「惣菜プラス生鮮強化」型店舗へ

・・・最新マーチャンダイジング導入



鮮魚対面販売

- ・地域のお客様の暮らしぶりを理解し、
欲しい商品がたくさんある売場
- ・「楽しい」、「美味しそう」、「鮮度感溢れる」
お客様にとって無くてはならないお店

SM事業 投資状況 …既存店活性化②



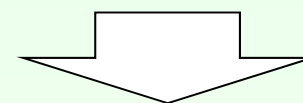
いなげや 横浜南本宿店 くつろぎスペース

設備投資

・くつろぎスペース

改装を機に順次導入拡大

…累計設置86店舗



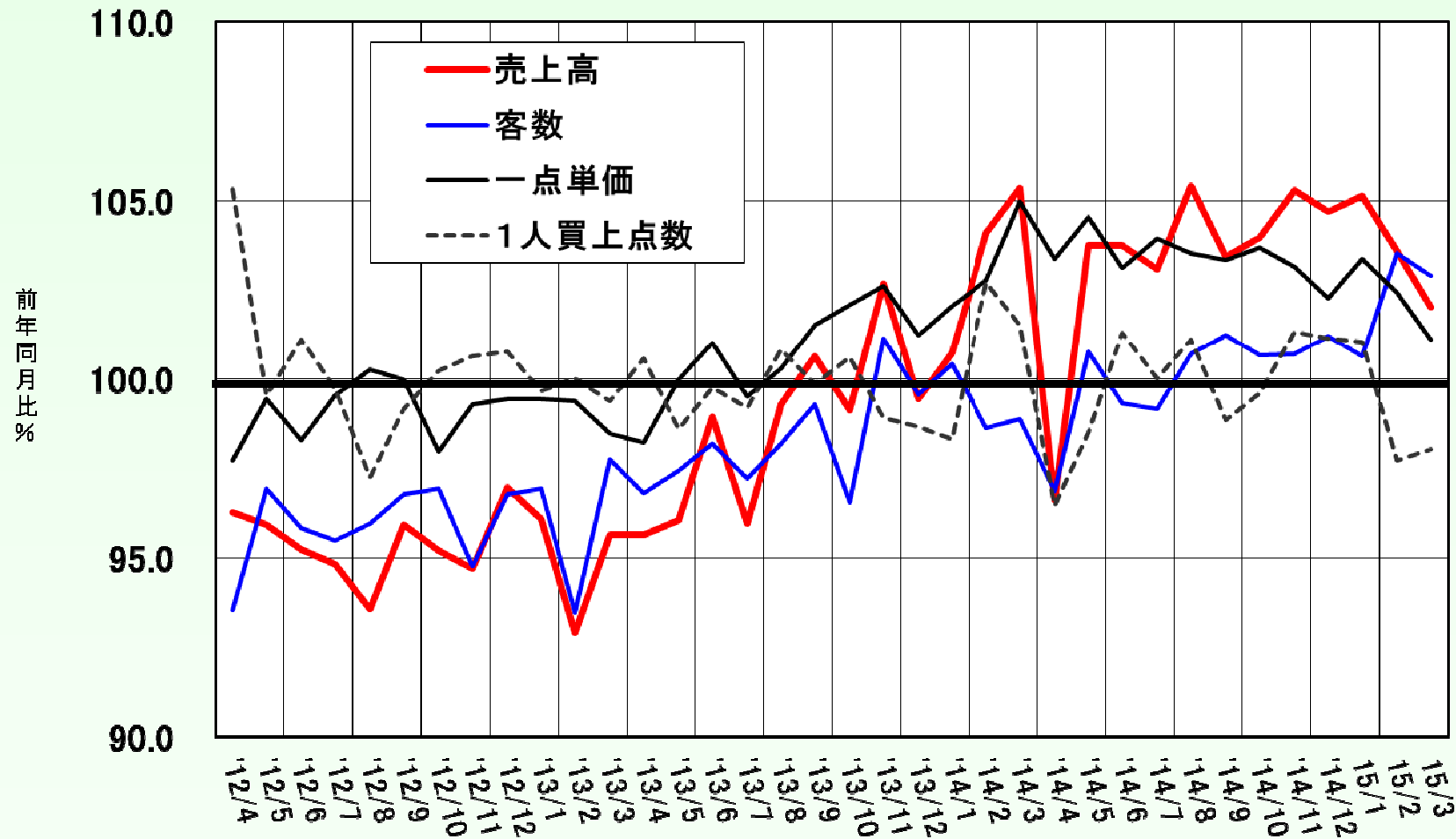
新たな価値創造
可能性が益々拡大



SM事業

既存店売上高前期比 月別推移 12/4~15/3

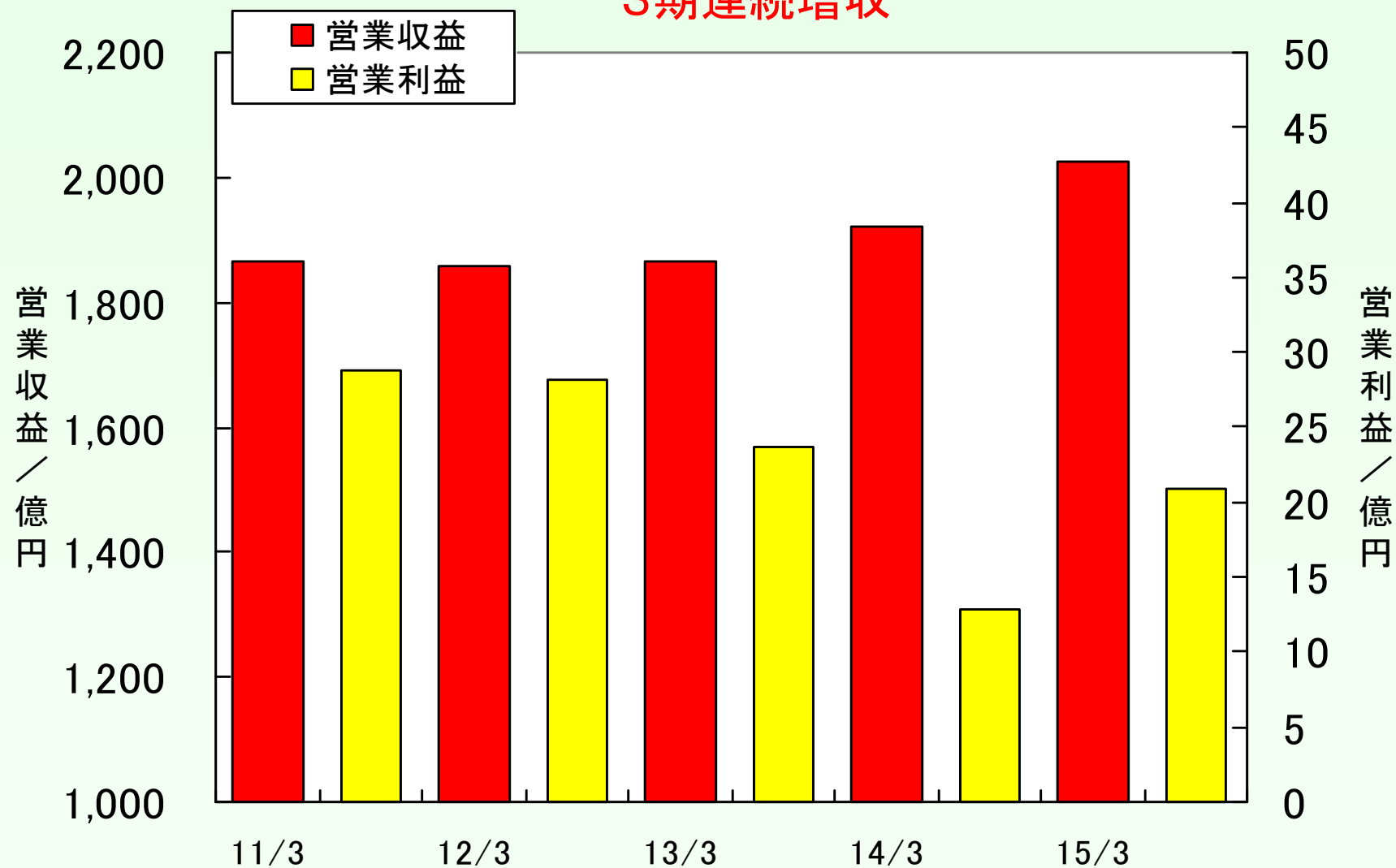
売上高 安定成長局面へ



SM事業 5期推移

営業収益・営業利益

3期連続増収



1、15年3月期 連結 決算状況

2、15年3月期 事業別状況

・セグメント別

・SM事業

・ドラッグ事業

3、事業別 経営計画の状況

4、16年3月期 業績予想

5、グループ事業目的

ドラッグ事業 投資状況（新規店舗）



新規出店・・・4店舗

ウェルパーク 川崎王禅寺店

川崎市 麻生区

開店日 平成26年11月14日

ウェルパーク 清瀬中清戸店

東京都 清瀬市

開店日 平成26年11月20日

ウェルパーク 小金井前原町店

東京都 小金井市

開店日 平成26年11月27日

ウェルパーク 府中住吉店

東京都 府中市

開店日 平成27年2月26日

新店投資

4.6億円

改装投資

0.6億円

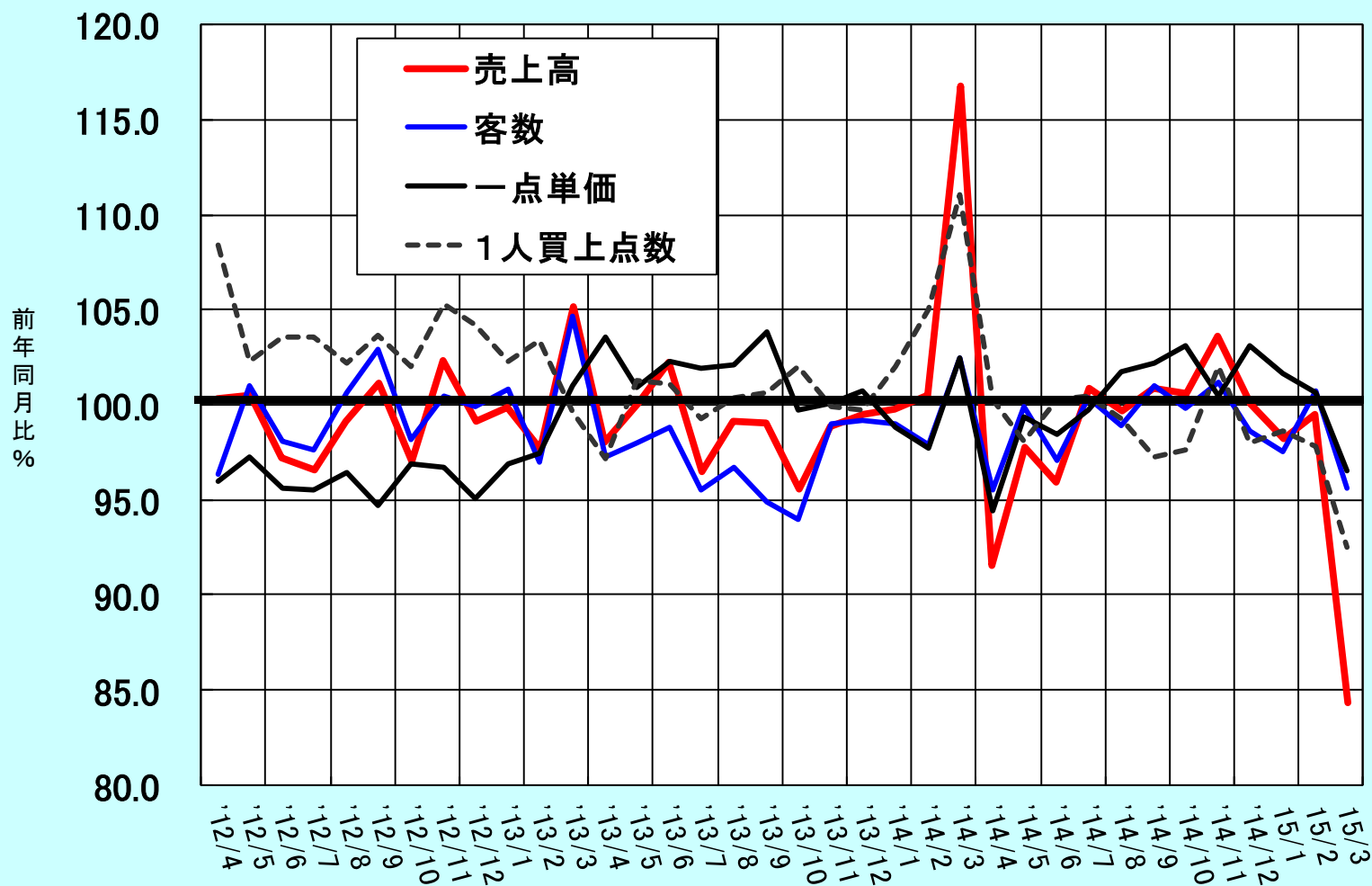
・・・18店舗実施

ドラッグ事業

既存店売上高 月別推移 12/4~15/3



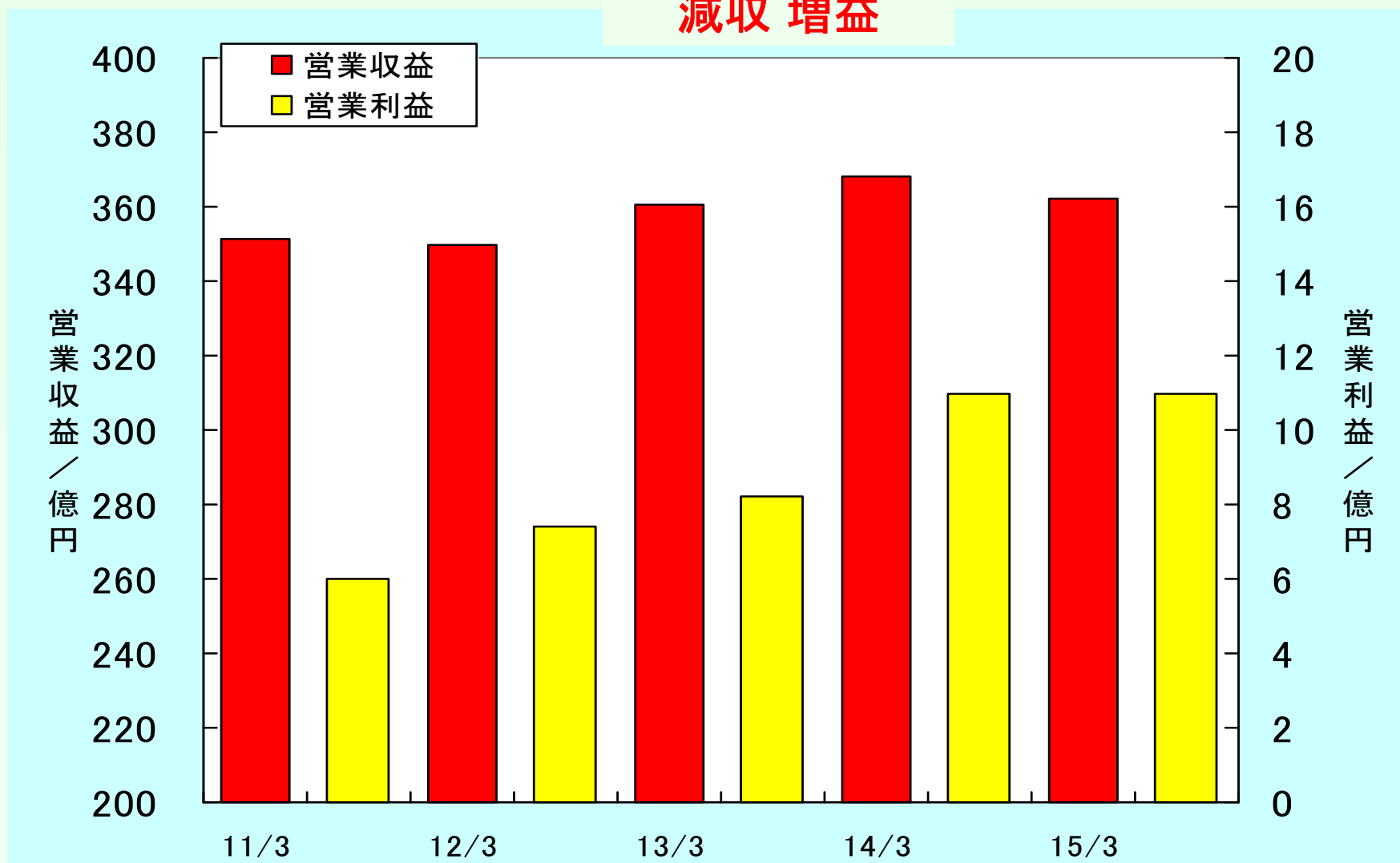
消費税の影響が一巡



ドラッグ事業 5期推移

営業収益・営業利益

減収 増益



1、15年3月期 連結 決算状況

2、15年3月期 事業別状況

・セグメント別

・SM事業

・ドラッグ事業

■ 3、16年3月期 事業別 経営計画

4、16年3月期 業績予想

5、グループ事業目的

2014～15年度 いなげや 中期経営計画

事業の基本的な考え方

いなげやの事業目的は、地域のお役立ち業として
お客様の健康で豊かな食生活の実現を目指すものである。

- 1、 **地域のお役立ち業として店舗を起点にした売上拡大**
 - ・既存店活性化策として年間60店舗の店舗改装を目指す
 - ・新店及び新たな事業を確立し、2年間で150億円の売上を目指す
- 2、 **グループ力を結集しSM事業を核とした収益力強化**
 - ・見える化を進め、営業利益年間20億円以上を目指す
- 3、 **成長戦略に向けた人財再配置と現場における人財育成**
 - ・成長戦略に向けた人財の投入
 - ・現場力アップに向けたOJTによる社員・FP育成体制再構築

中期経営計画 : 2015年度 達成目標
売上高 2,000億円 以上
営業利益 20 億円 以上

骨太体質への転換

…中長期の急成長を支える競争力(現場力)の強化

1、増収増益に向けた取り組み

・積極投資

- …新規出店 10店舗
- …既存店改装 9店舗

・販促策拡大、主力商品育成

2、骨太体質への転換に向けた取り組み 第2ステージへ

・「基本の徹底」⇒「あるべき姿の実現」へ

- …地域 No1 の接客に向けて
- …規模別売場パターン作成
- …52週の販売計画
- …積極性を評価する風土、など

中期経営計画 : 2016年度 達成目標

売上高 400億円

営業利益 3% 以上

1、15年3月期 連結 決算状況

2、15年3月期 事業別状況

・セグメント別

・SM事業

・ドラッグ事業

3、16年3月期 事業別 経営計画

■ 4、16年3月期 業績予想

5、グループ事業目的

2016/3期(通期) 小売事業計画

【売上高】

(億円未満切捨, %)	売上高(計画)	前期比増減率
SM事業	2,060	5.5
ドラッグ事業	377	6.7
計	2,437	5.7

数値につきましては単純合算にて算出しております。

【CF設備投資】

リース資産含まず

(億円)	新店	改装店	その他	合計
SM事業	36.0	5.5	54.3	95.8
ドラッグ事業	8.0	0.5	-	8.5
その他事業	-	-	8.7	8.7
計	44.0	6.0	63.0	113.0

2016/3期(通期) 数値計画

	連 結	
	金額(億円)	前期比増減(%)
営業収益	2,540	5.7
営業利益	33	1.4
経常利益	36.5	0.8
親会社株主に帰属する 当期純利益	13	19.0

	売上高営業利益率 (%)
SM事業	1.1
ドラッグ事業	3.1
連結	1.4

- 1、15年3月期 連結 決算状況
- 2、15年3月期 事業別状況
 - ・セグメント別
 - ・SM事業
 - ・ドラッグ事業
- 3、16年3月期 事業別 経営計画
- 4、16年3月期 業績予想

■ 5、**グループ事業目的**

いなげやグループ 地域のお役立ち業 ネットワーク



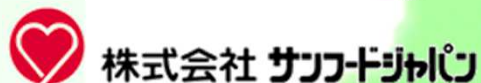
地域のお役立ち業

お客様の健康で
豊かな日常生活の実現

三浦屋
給食食材販売事業

農業事業
いなげや
ドリー・エフ・エー・イー

届くいなげや(宅配)
TODOKU INAGEYA
とどきんぐ



まごころ
お届けサービス



いなげや
オンラインショップ

在宅食生活サポート

環境・社会貢献活動

地域のお役立ち業 ……①



地産地消の推進

- ・地場商品コーナー拡大
 - …野菜、菓子、日配品
- ・いなげやドリームファーム
 - …露地栽培拡大中
 - …節分用 福豆いなげや全店で販売



地域のお役立ち業 ……②



手作り豆腐教室(立川市)

地域教育 就労支援

- ・出張お豆腐教室、お魚教室
- ・小学生 社会科見学
- ・中学生 職場体験
- ・新規就農者 就労支援
- ・多摩地域学生へ奨学金支援
- ・(株)いなげやウイング

2010年設立、特例子会社

障がい者雇用率 4.1% (法定2.0%)

支援学校、行政と連携し

自立支援をサポート など



スーパー社会科見学(昭島市)



グループ各社で障がい者が活躍中



ドリームファーム、新規就農者研修

地域のお役立ち業 ……③



地域にやさしい 街づくりに貢献

- ・地域スポーツ活動支援
…立川市、練馬区 など
- ・国立音楽大学
…ファミリーコンサート
- ・地域清掃美化運動
…ゴミゼロ運動 など





すこやけくの像

《経営理念》
すこやけくの実現
お客様の健康で豊かな暖かい日常生活と
より健全な社会の実現に貢献する。
商人道の実践
お客様のお喜びを自分自身の喜びとして
感じることができる人間集団。

この資料には、当社現在の計画や業績見通しなどが含まれております。これら将来の計画や予想数値などは、現在入手可能な情報をもとに、当社が計画・予測したものであります。実際の業績などは、今後の様々な条件・要素によりこの計画などとは異なる場合があります、この資料はその実現を確約・保証するものではありません。

お問い合わせ
社長室
担当：押木、奥田
TEL：042-537-5031
FAX：042-537-5070