

**平成27年3月期
決算補足説明資料**

平成27年5月15日

東証JASDAQ

アンドール株式会社[®]

Listed Company 4640

<http://www.andor.co.jp>

名称	アンドール株式会社(4640)
代表取締役社長	笹淵 裕司
本店所在地	東京都中央区日本橋本町4-8-14
設立	1972年9月1日(昭和47年)
資本金	5億188万円
従業員数	140名(連結子会社含め 300名)
連結子会社	アンドールシステムズ(株) キャデム(株)

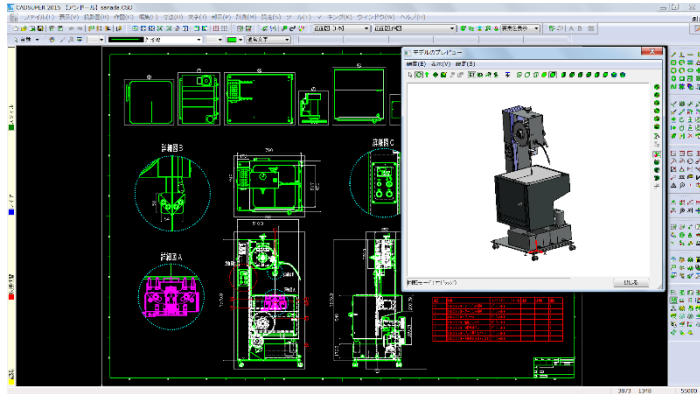
営業拠点： 本社・横浜支店・新横浜支店・名古屋支店
滋賀支店・大阪支店・神戸支店



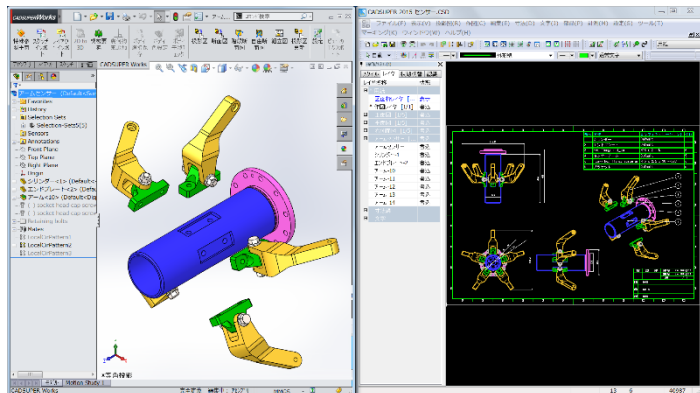
事業の3本柱



- 昭和47年 ◇会社設立(9月1日)
- 昭和58年 ◇自社パッケージソフト第1号 汎用パーソナルCADシステム「ALTAS」発売
- 昭和60年 ◇当社の主力製品「CADSUPER」シリーズの最初の製品、汎用パーソナルCADシステム「CADSUPER」を開発
- 平成6年 ◇パーソナルCADシステム「EASYDRAW」発売
- 平成8年 ◇日本証券協会に株式店頭上場
◇コンポーネントCADシステム「CADSUPER FX」発売
- 平成13年 ◇東京コンピュータサービス(株)(現TCSホールディングス(株))と資本業務提携
- 平成14年 ◇アンドールシステムズ(株)設立
- 平成15年 ◇東京コンピュータサービス(株)(現TCSホールディングス(株))及び同社グループが当社議決権の過半数を保有して親会社となる
- 平成16年 ◇日本証券業協会への登録を取消し、ジャスダック証券取引所に株式上場
◇本店を兵庫県神戸市から東京都千代田区に移転
- 平成17年 ◇本店を東京都千代田区から中央区に移転
- 平成20年 ◇アンドールシステムズ(株)の株式を追加取得し、100%子会社とする
◇3次元CADパッケージ「CADSUPER Works」発売
- 平成21年 ◇2次元CADパッケージ「CADSUPER Lite」発売
- 平成22年 ◇ジャスダック証券取引所と大阪証券取引所の合併に伴い、大阪証券取引所(JASDAQ市場)に上場
◇キャDEM(株)を子会社化
- 平成25年 ◇大阪証券取引所と東京証券取引所の統合に伴い、東京証券取引所(JASDAQ市場)に上場
- 平成26年 ◇2次元CADパッケージ「CADSUPER 2015」 ポリゴンデータ編集ソフト「STL工房」発売



主力自社開発ソフトウェア商品販売について
2次元CADソフト「CADSUPER 2015」新製品



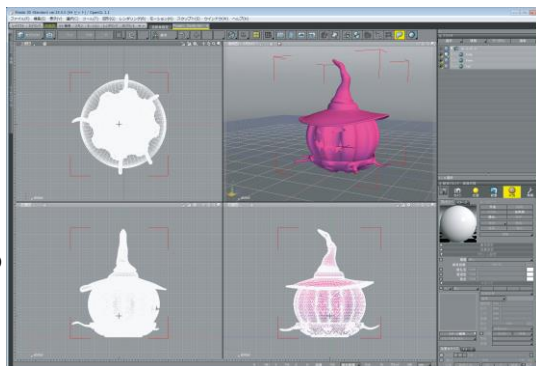
3次元統合CADシステム「CADSUPER Works」
新版

3D Magic Egg <新版>

初めて使うその日からイメージを簡単に造形できる

パーソナル3Dプリンタで
MF-1150
(熱溶解性樹脂タイプ)

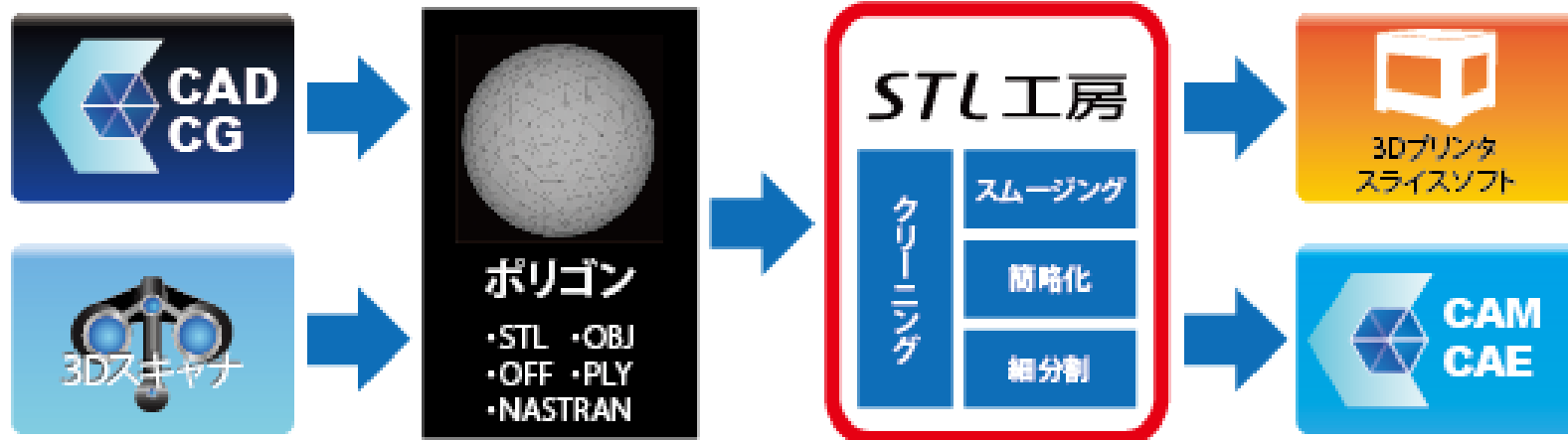
パソコンCG
作成ソフトから



簡単操作マニュアルで実用的に！画期的な3D造形ソリューション！

<新製品> STL工房

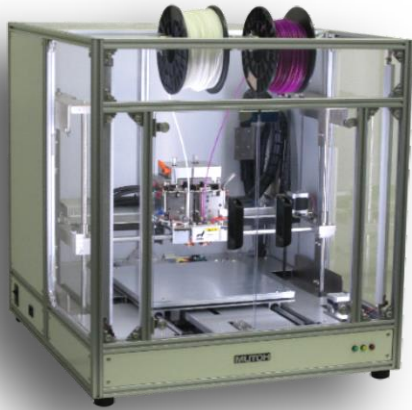
1クリックで大容量データを簡略化!



データを99%ダウンサイジング

ポリゴンメッシュの簡略化 『理化学研究所 産業界との融合的連携制度の成果』





パーソナル
3Dプリンタ(Wヘッド方式)
MF-2000(熱溶解性樹脂タイプ)



プロフェッショナル
3Dプリンタ
Projet x60シリーズ
(石膏パウダータイプ)



プロフェッショナル
3Dプリンタ
Projet 3500シリーズ
(UV硬化型アクリル樹脂タイプ)

I エンジニアリングサービス事業

ビジネスソリューション

- 基幹系業務システム開発
- Webシステム開発
- コンテンツ開発



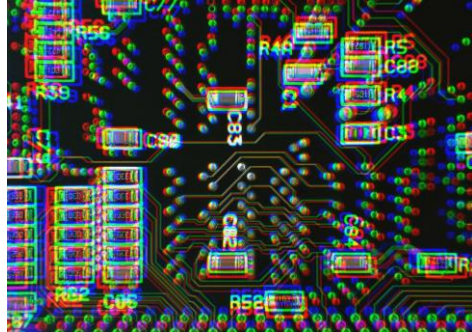
ITインフラソリューション

- ITインフラ構築サービス
- ITインフラ運用サービス
- ITインフラ保守サービス



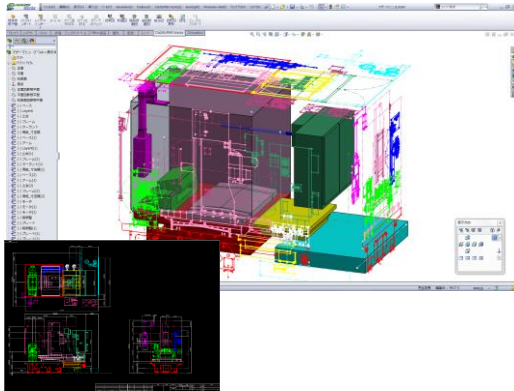
エンベデッドソリューション

- 機構設計
- 電気・電子・精密機器設計
- エンベデッドシステム開発



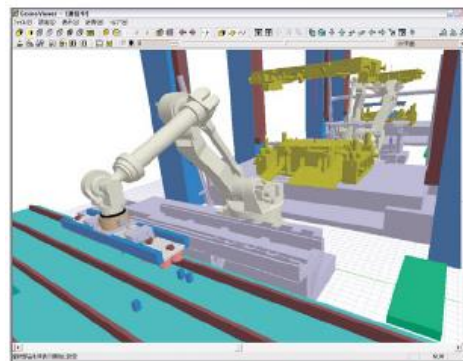
商品開発

- CADSUPER Works
- CADSUPER FX II
- CADSUPER Lite
- EASY DRAW



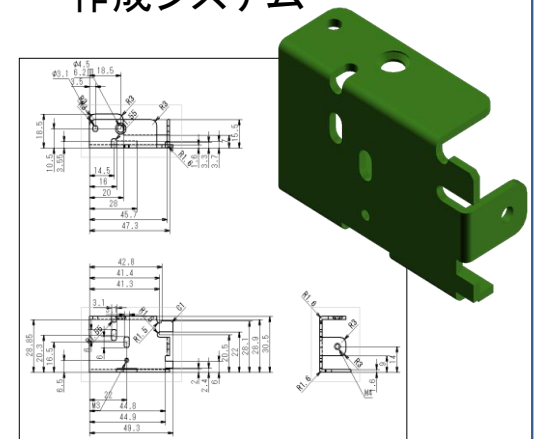
受託開発

- 産業用ロボット向け
3次元シミュレータ
- 2次元図面→画像データ
変換システム
- 自動車運搬専用船
積載最適化システム



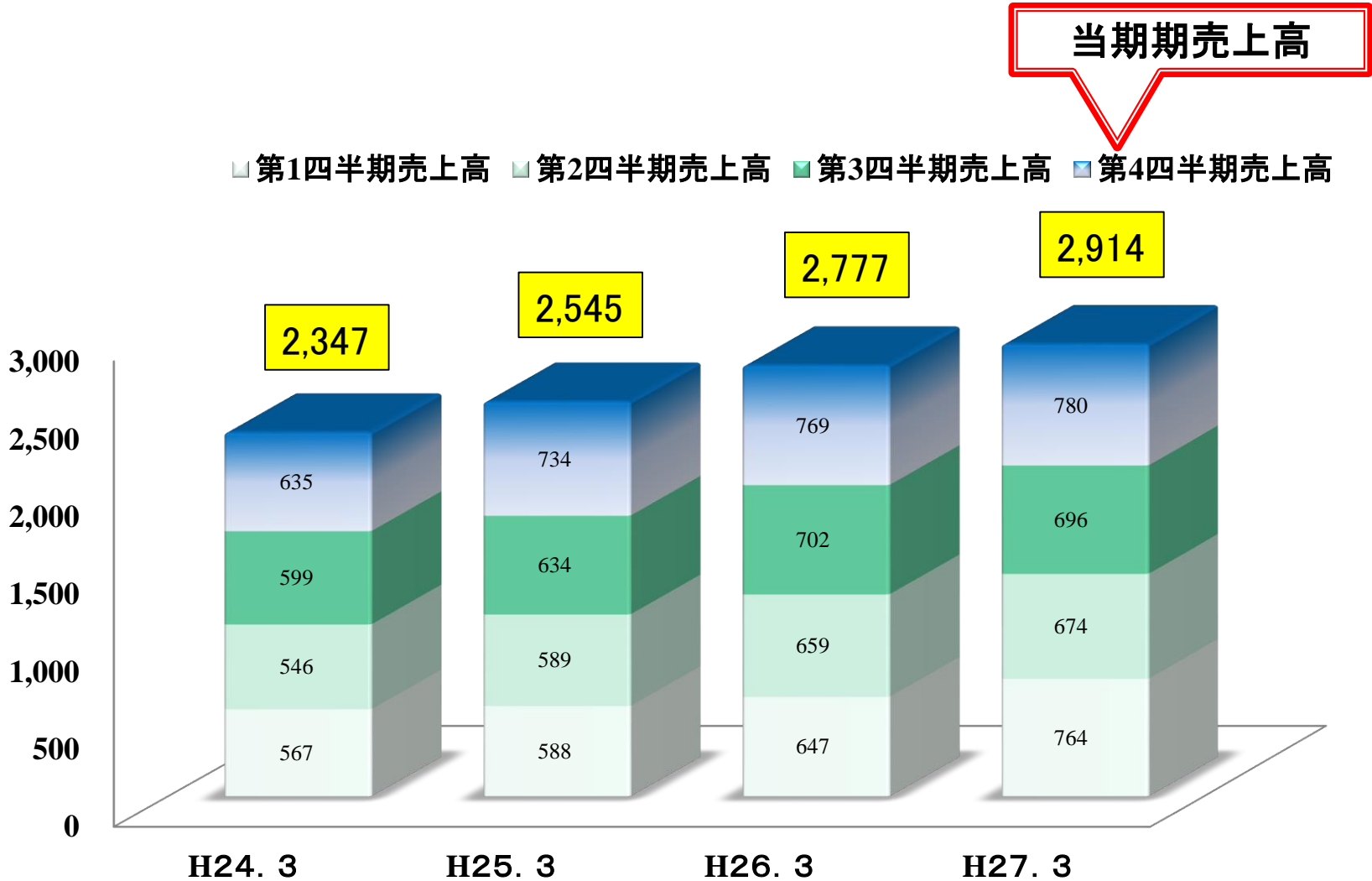
協業

- 3Dモデル肉厚
評価システム
- 板金モデル自動図面化
システム
- 金型モールド加工図
作成システム



平成27年3月期 売上高推移表

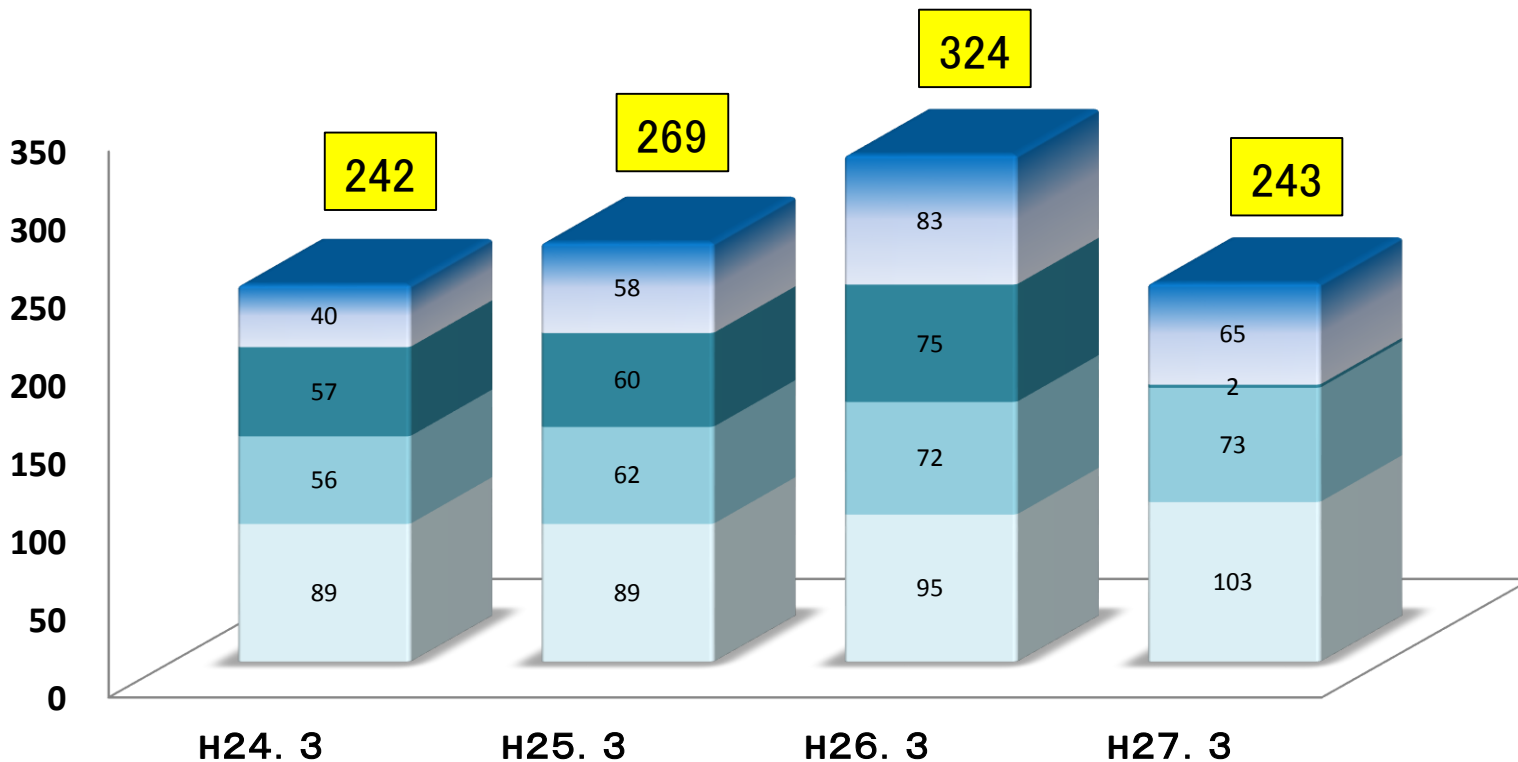
単位:百万円



単位：百万円

經常利益

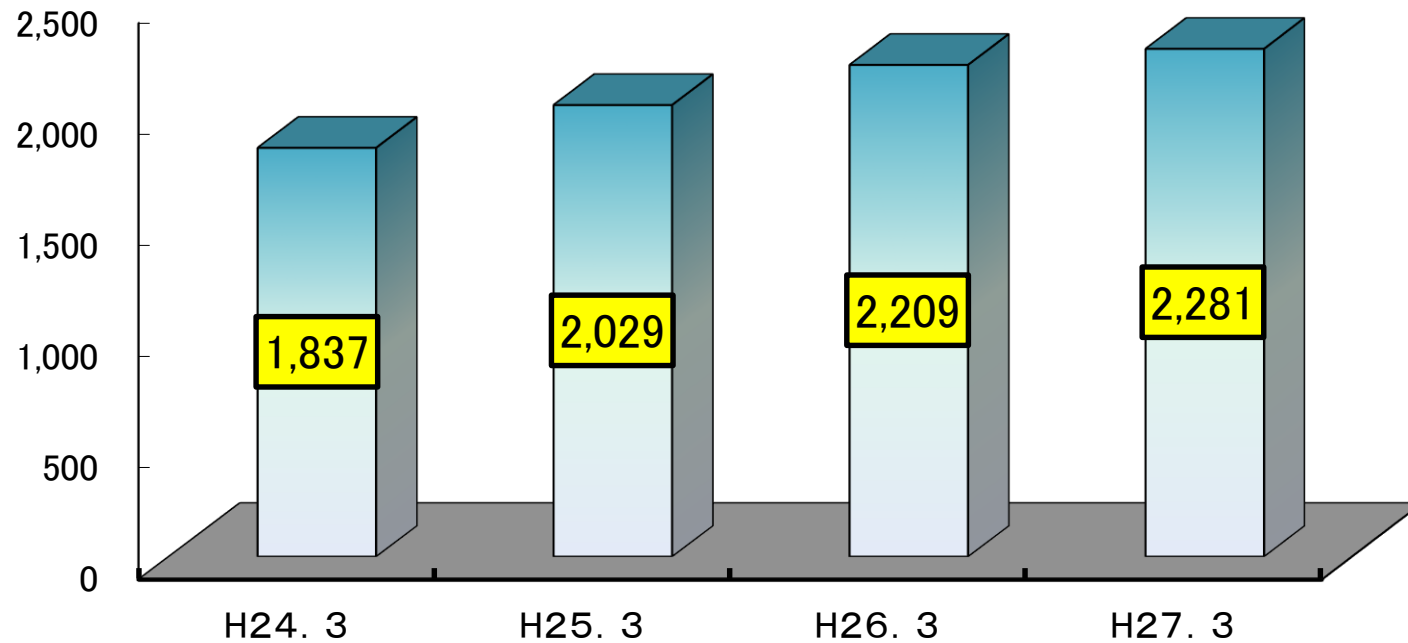
■ 第1四半期經常利益 ■ 第2四半期經常利益 ■ 第3四半期經常利益 ■ 第4四半期經常利益



単位:百万円

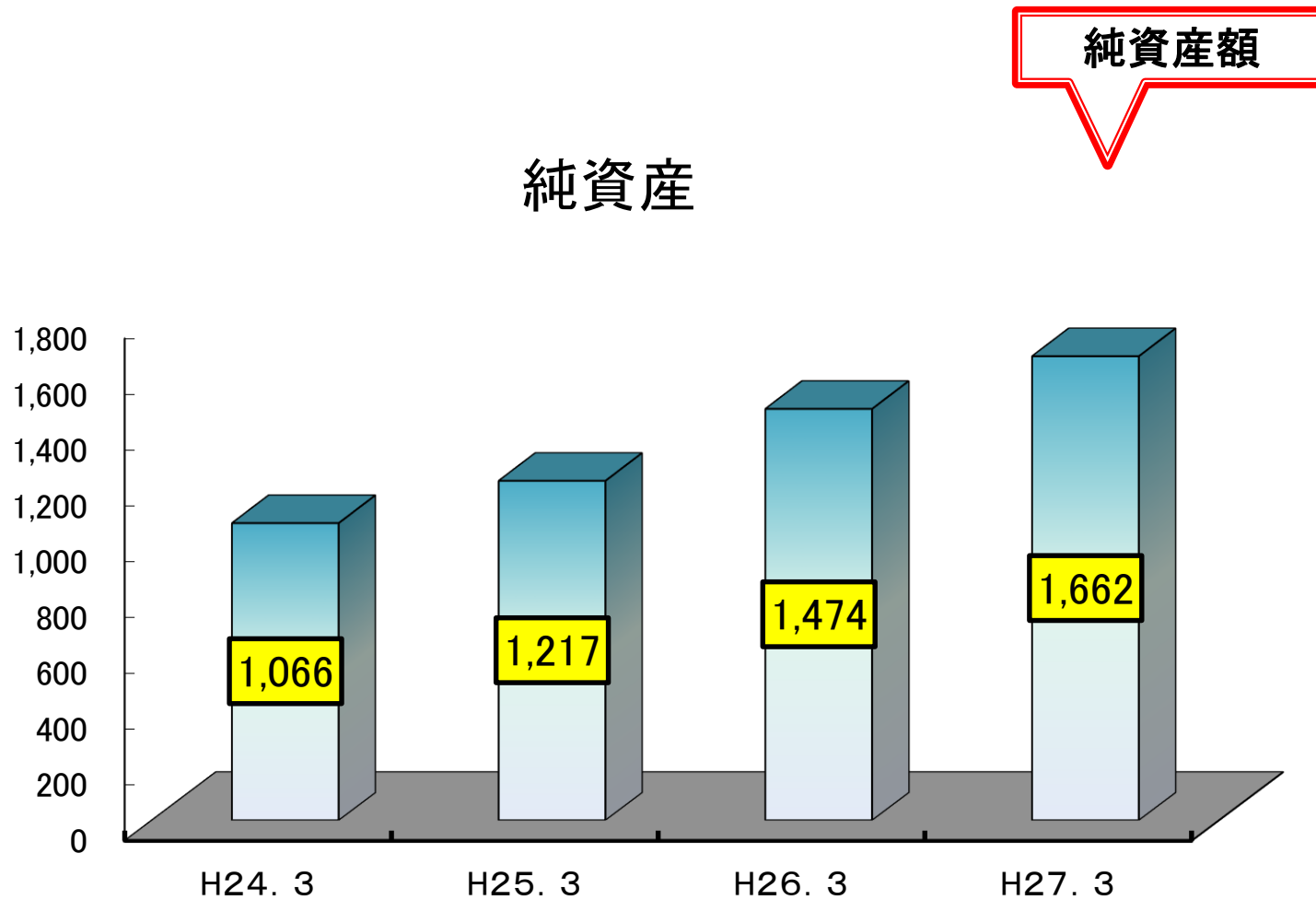
総資産

総資産額



平成27年3月期 純資産推移表

単位:百万円

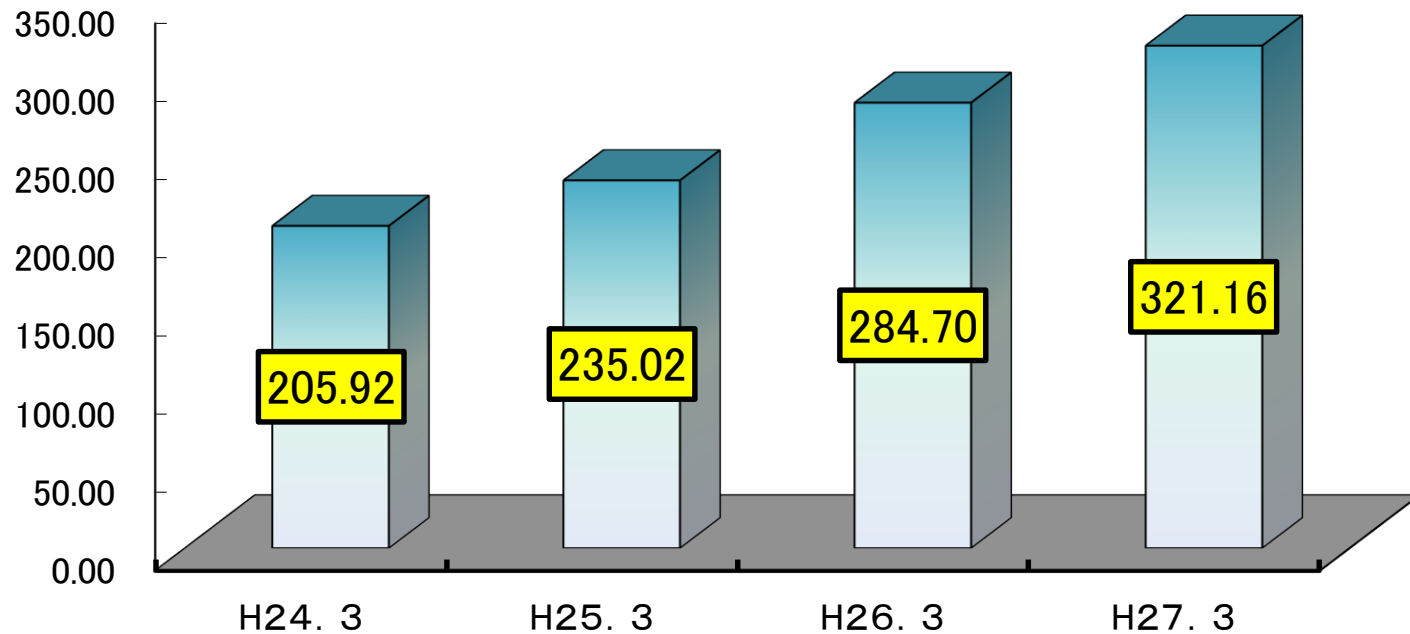


平成27年3月期 1株当たりの純資産推移表

単位:円

1株当たり純資産

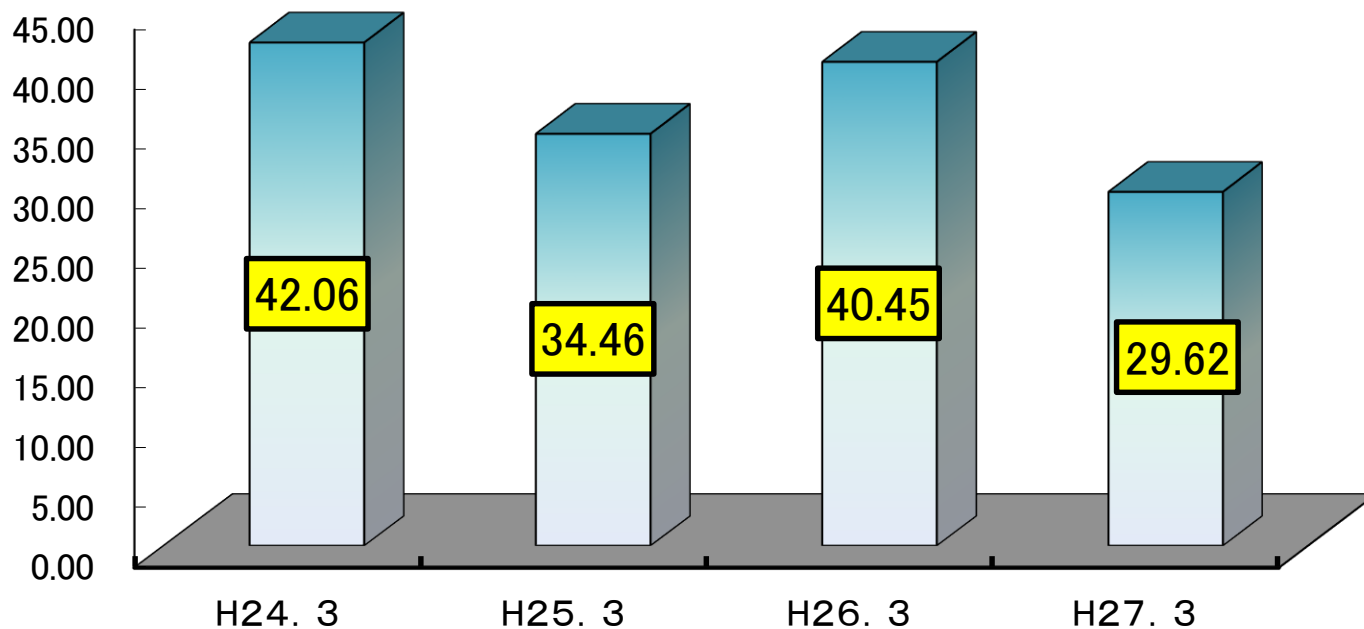
1株当たり純資産



単位:円

1株当たり当期利益

1株当たり当期利益



単位:百万円

区分	第42期	第43期	区分	第42期	第43期
	金額	金額		金額	金額
流動資産	1,372	1,354	流動負債	493	450
固定資産	836	927	固定負債	241	168
			負債合計	735	618
			純資産	1,474	1,662
資産合計	2,209	2,281	負債純資産計	2,209	2,281

単位:百万円

区 分	第42期	第43期	前年対比
	金額	金額	差額
I 売上高	2,777	2,914	137
II 売上総利益	715	623	-91
III 営業利益	306	209	-96
IV 経常利益	324	243	-80
V 当期純利益	209	153	-56

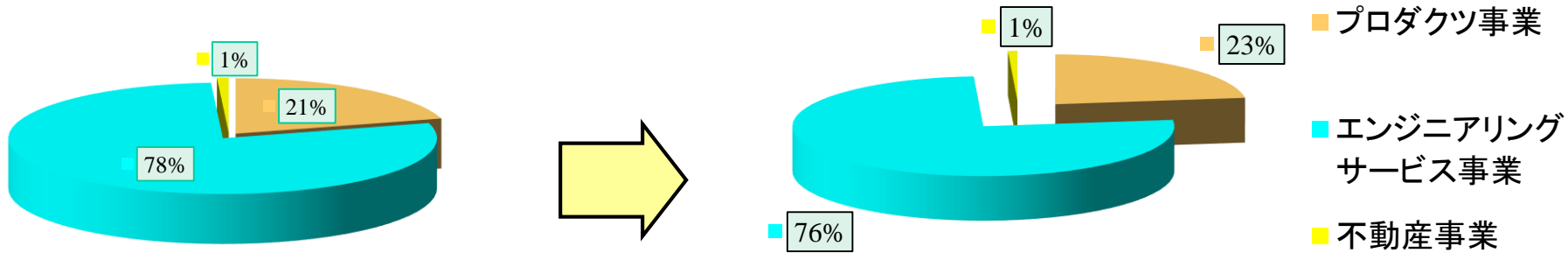
区 分	第42期連結累計期間 (自 平成25年4月1日 至 平成26年3月31日)	第43期連結累計期間 (自 平成26年4月1日 至 平成27年3月31日)
	金額(百万円)	金額(百万円)
I 営業活動によるキャッシュ・フロー	138	213
II 投資活動によるキャッシュ・フロー	-13	-71
III 財務活動によるキャッシュ・フロー	-75	-132
IV 現金及び現金同等物の増減額	50	9
V 現金及び現金同等物期首残高	627	677
VI 現金及び現金同等物期末残高	677	687

平成27年3月期 連結売上高

平成26年3月期

売上構成比率

平成27年3月期

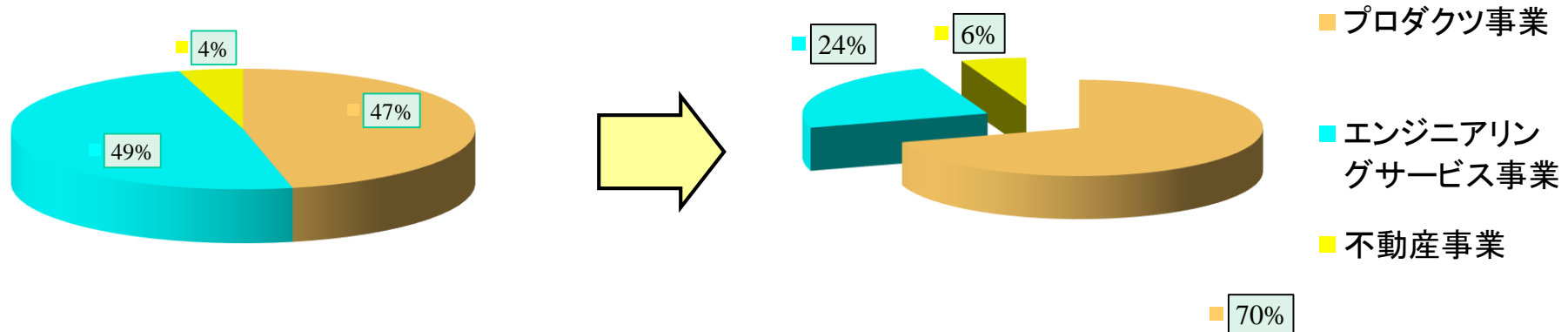


(単位: 百万円)

	プロダクツ事業	エンジニアリングサービス事業	不動産事業
平成26年3月期	571	2,180	24
平成27年3月期	668	2,222	23

平成27年3月期 連結営業利益

平成26年3月期 営業利益構成比率 平成27年3月期



(単位:百万円)

	プロダクツ事業	エンジニアリングサービス事業	不動産事業
平成26年3月期	142	150	13
平成27年3月期	147	50	11

単位:百万円

区分	第42期	第43期	区分	第42期	第43期
	金額	金額		金額	金額
流動資産	742	755	流動負債	326	334
固定資産	682	788	固定負債	72	85
			負債合計	399	420
			純資産	1,024	1,124
資産合計	1,424	1,544	負債純資産計	1,424	1,544

単位:百万円

区 分	第42期	第43期	前年対比
	金額	金額	差額
I 売上高	1,558	1,833	274
II 売上総利益	446	410	-35
III 営業利益	187	139	-47
IV 経常利益	189	143	-46
V 当期純利益	115	86	-29

(単位:百万円)

	売上高	営業利益	経常利益	親会社株主に 帰属する 当期純利益
第 2 四 半 期 (累 計)	1,450	145	170	110
通 期	3,000	260	285	180

本資料に関するお問い合わせ

アンドール株式会社®

IR担当

TEL 03-3243-1711

E-mail ir@andor.co.jp