

2015年4月期 第4四半期 決算説明資料



株式会社ラクーン:3031 東証マザーズ

免責事項

当資料に記載されている意見や予測は、
当資料作成時点における当社の判断に基づき
作成されております。
様々な環境の変化により実際の判断や結果が
異なる可能性があります。

2015年4月期第4四半期サマリー

売上高 2,056,268千円 (前年同期比 6.4%増)

経常利益 327,626千円 (前年同期比 31.8%増)

売掛債権保証事業において人件費が増加したものの、
全般的に低水準で推移。

Paid事業の売掛債権流動化に伴う債権流動化費用10,730千円
営業外費用に計上。



営業利益336,177千円 (前年同期比 35.7%増)

経常利益327,626千円 (前年同期比 31.8%増)

大阪支社移転に伴う移転費用5,008千円を特別損失に計上。
繰越欠損金の解消により税負担が増加。



増益効果により当期純利益201,659千円 (前年同期比63.4%増)

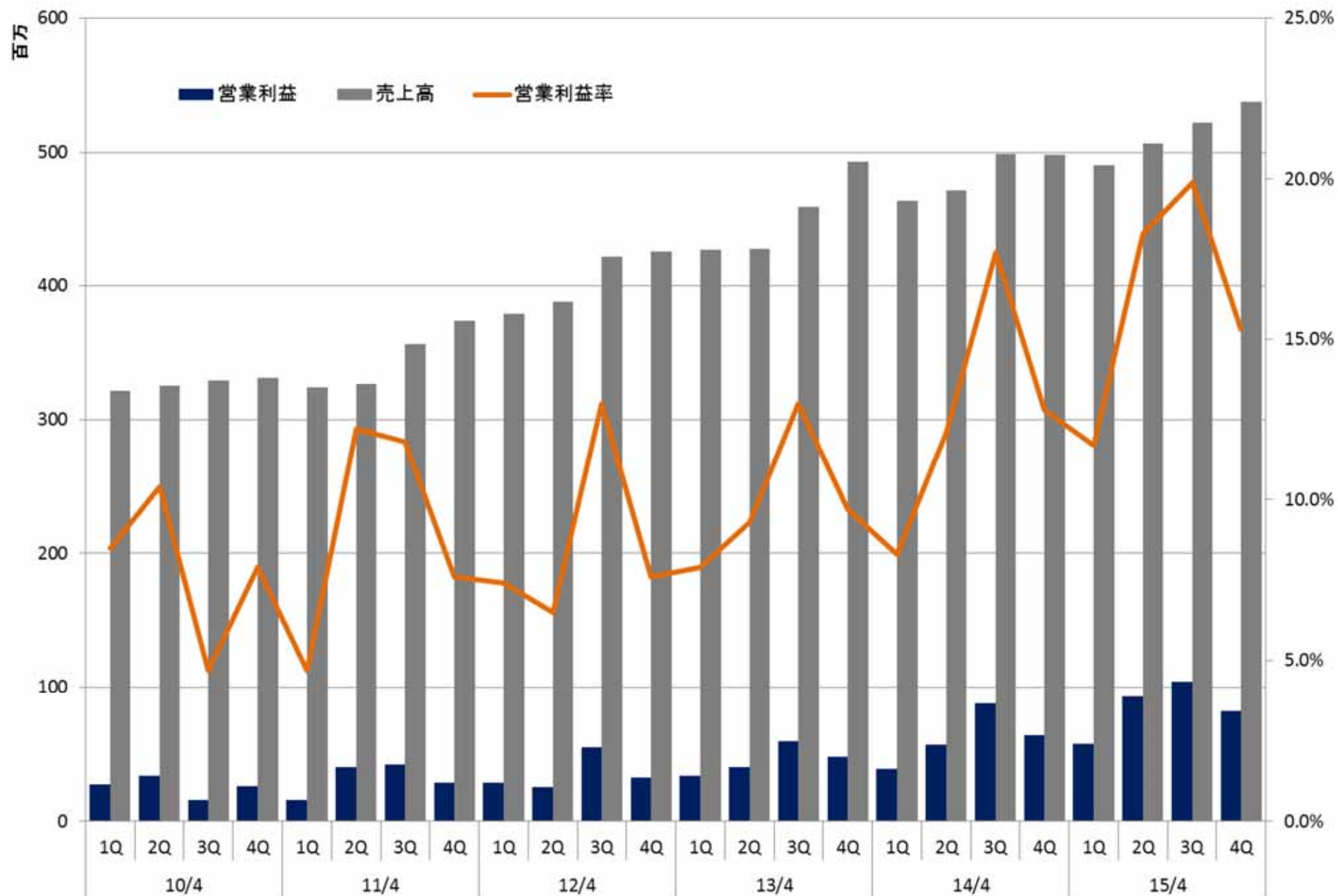
第4四半期実績(累計)

| | 2015年4月期 4Q (14/5-15/4) | 2014年4月期 4Q (13/5-14/4) | 前年同期比 | 業績予想 | 達成率 |
|-------|----------------------------|----------------------------|----------|----------|---------|
| 売上高 | 2,056百万円 | 1,932百万円 | + 6.4 % | 2,050百万円 | 100.3 % |
| 営業利益 | 336百万円 | 247百万円 | + 35.7 % | 325百万円 | 103.4 % |
| 営業利益率 | 16.3 % | 12.8 % | + 3.5pt | 15.9 % | - |
| 経常利益 | 327百万円 | 248百万円 | + 31.8 % | 330百万円 | 99.3 % |
| 当期純利益 | 201百万円 | 123百万円 | + 63.4 % | 200百万円 | 100.8 % |

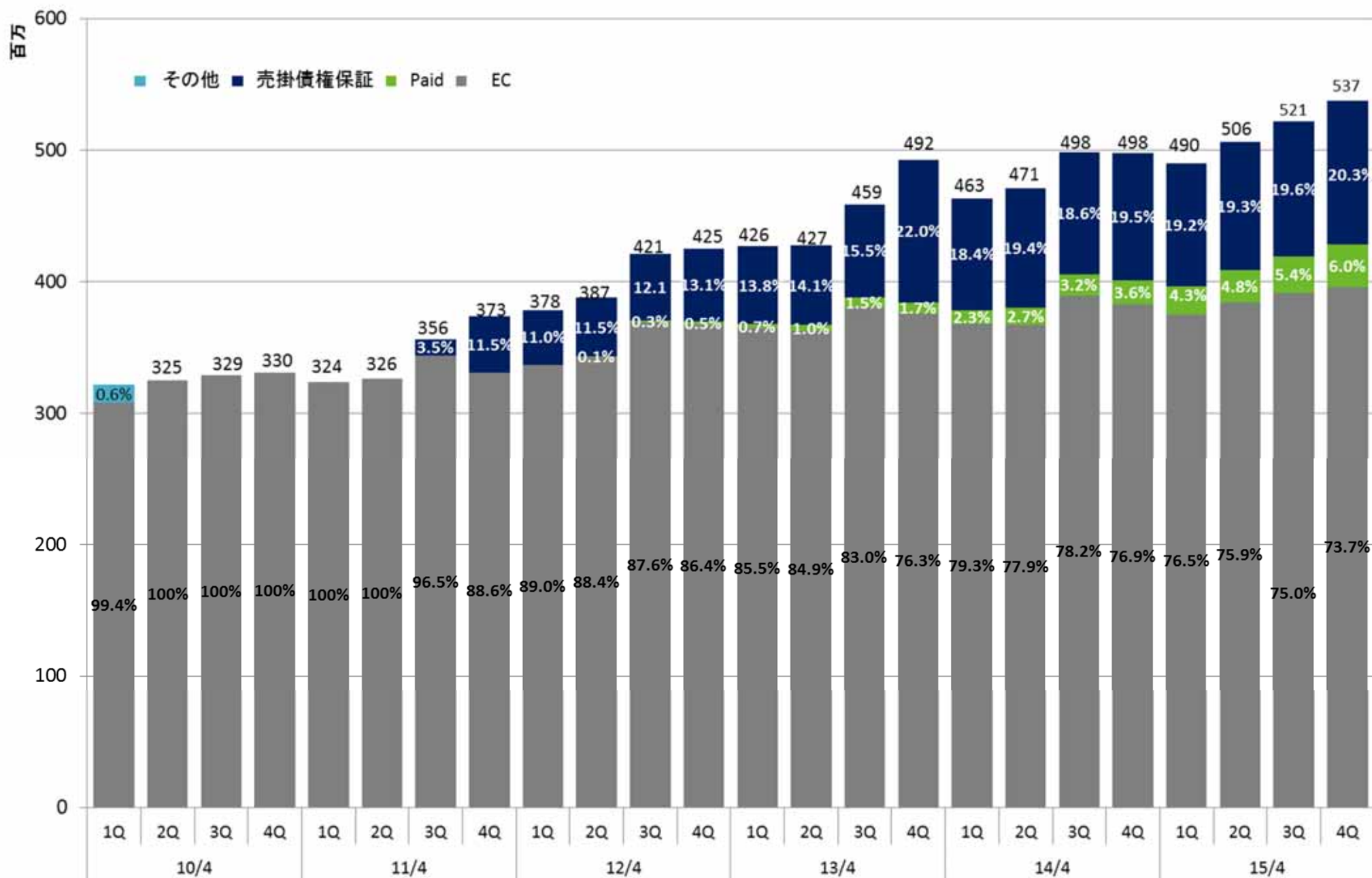
第4四半期実績(四半期)

| | 2015年4月期 4Q (15/2-15/4) | 2014年4月期 4Q (15/2-15/4) | 前年同期比 | 2015年4月期3Q (14/11-15/1) | 前四半期比 |
|-------|----------------------------|----------------------------|-----------|----------------------------|---------|
| 売上高 | 537百万円 | 498百万円 | + 7.9 % | 521百万円 | + 3.1 % |
| 営業利益 | 82百万円 | 63百万円 | + 28.5 % | 103百万円 | 20.9 % |
| 営業利益率 | 15.3 % | 12.8 % | + 2.4 pt | 19.9 % | -4.6 pt |
| 経常利益 | 70百万円 | 64百万円 | + 9.1 % | 105百万円 | 32.7 % |
| 当期純利益 | 42百万円 | 17百万円 | + 143.4 % | 64百万円 | 34.0 % |

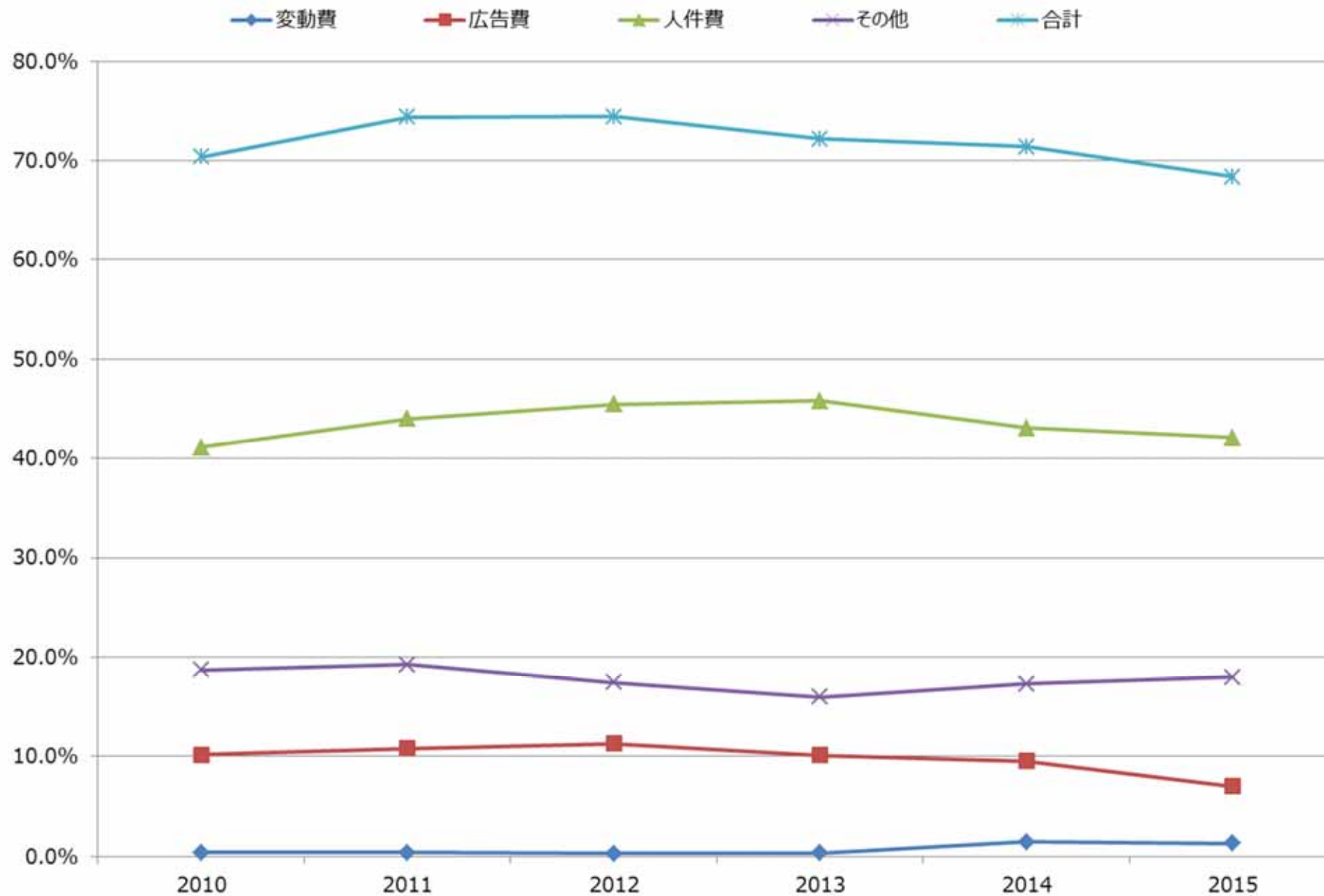
実績推移(四半期ベース)



事業別売上構成推移(四半期ベース)



販売費及び一般管理費の売上比率推移



貸借対照表サマリー

| | 2015年4月期 | 2014年4月期 | 増減 | 増減比 |
|------|----------|----------|-----------|---------|
| 流動資産 | 3,982百万円 | 2,894百万円 | +1,088百万円 | +37.6% |
| 固定資産 | 344百万円 | 334百万円 | +10百万円 | +3.0% |
| 流動負債 | 2,634百万円 | 1,656百万円 | +977百万円 | +59.0% |
| 固定負債 | 148百万円 | 26百万円 | +122百万円 | +458.5% |
| 純資産 | 1,543百万円 | 1,545百万円 | 1百万円 | 0.1% |
| 総資産 | 4,327百万円 | 3,228百万円 | +1,098百万円 | +34.0% |

キャッシュ・フロー サマリー

| | 2015年4月期 | 2014年4月期 | 増減 |
|------------------|----------|----------|----------|
| 営業活動によるキャッシュ・フロー | 1,016百万円 | 95百万円 | + 920百万円 |
| 投資活動によるキャッシュ・フロー | 76百万円 | 75百万円 | 0百万円 |
| 財務活動によるキャッシュ・フロー | 264百万円 | 91百万円 | 356百万円 |
| 現金及び現金同等物の増減額 | 675百万円 | 112百万円 | + 563百万円 |
| 現金及び現金同等物の期末残高 | 1,643百万円 | 968百万円 | + 675百万円 |

セグメント別概要

EC事業

EC事業第4四半期サマリー

| | |
|----------|---------------------------|
| セグメント売上高 | 1,547,894千円 (前年同期比 2.6%増) |
| セグメント利益 | 233,672千円 (前年同期比 39.4%増) |

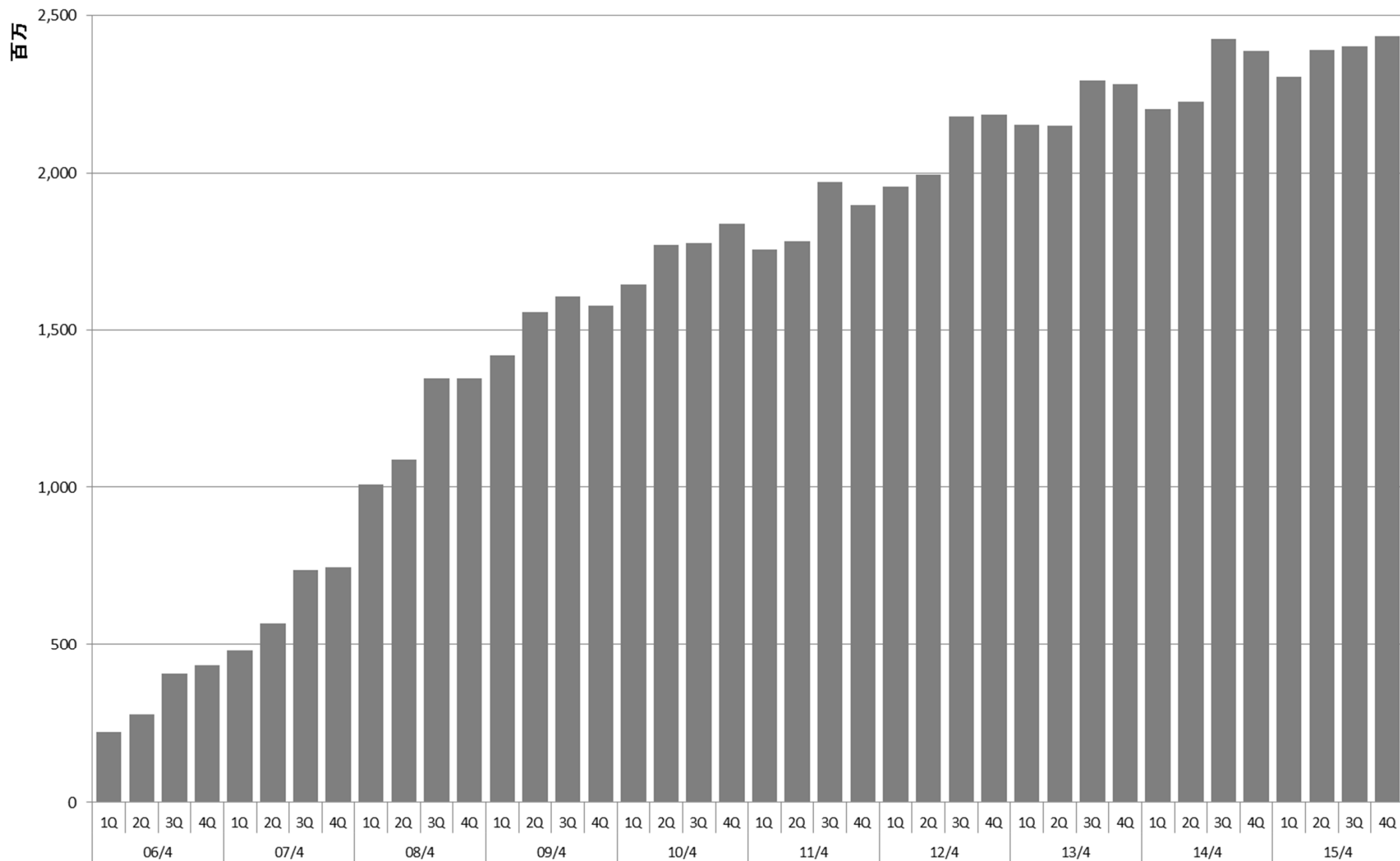
スーパーデリバリー

- ・営業体制の変更による効果で、新規出展企業を堅調に獲得。
- ・コスト構造の見直しにより、利益率向上。

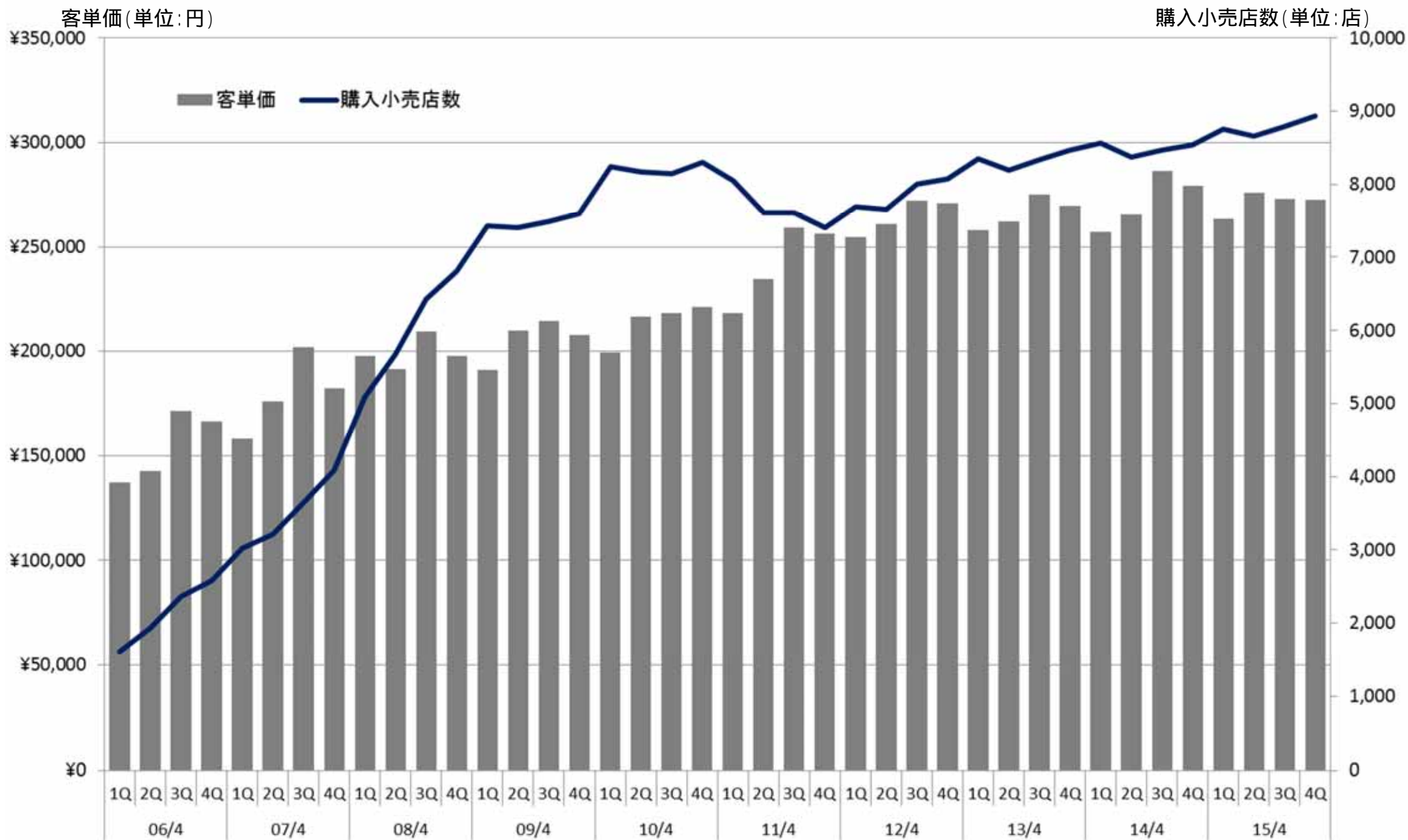
COREC

- ・2014年9月から有料プランの課金がスタート。
初期段階であることから、知名度向上とメンバー数を増加に注力。
- ・「Squareレジ」、「Yahoo! ショッピング」等、システム連携により
ユーザビリティ向上。

スーパーデリバリー流通額推移(四半期ベース)



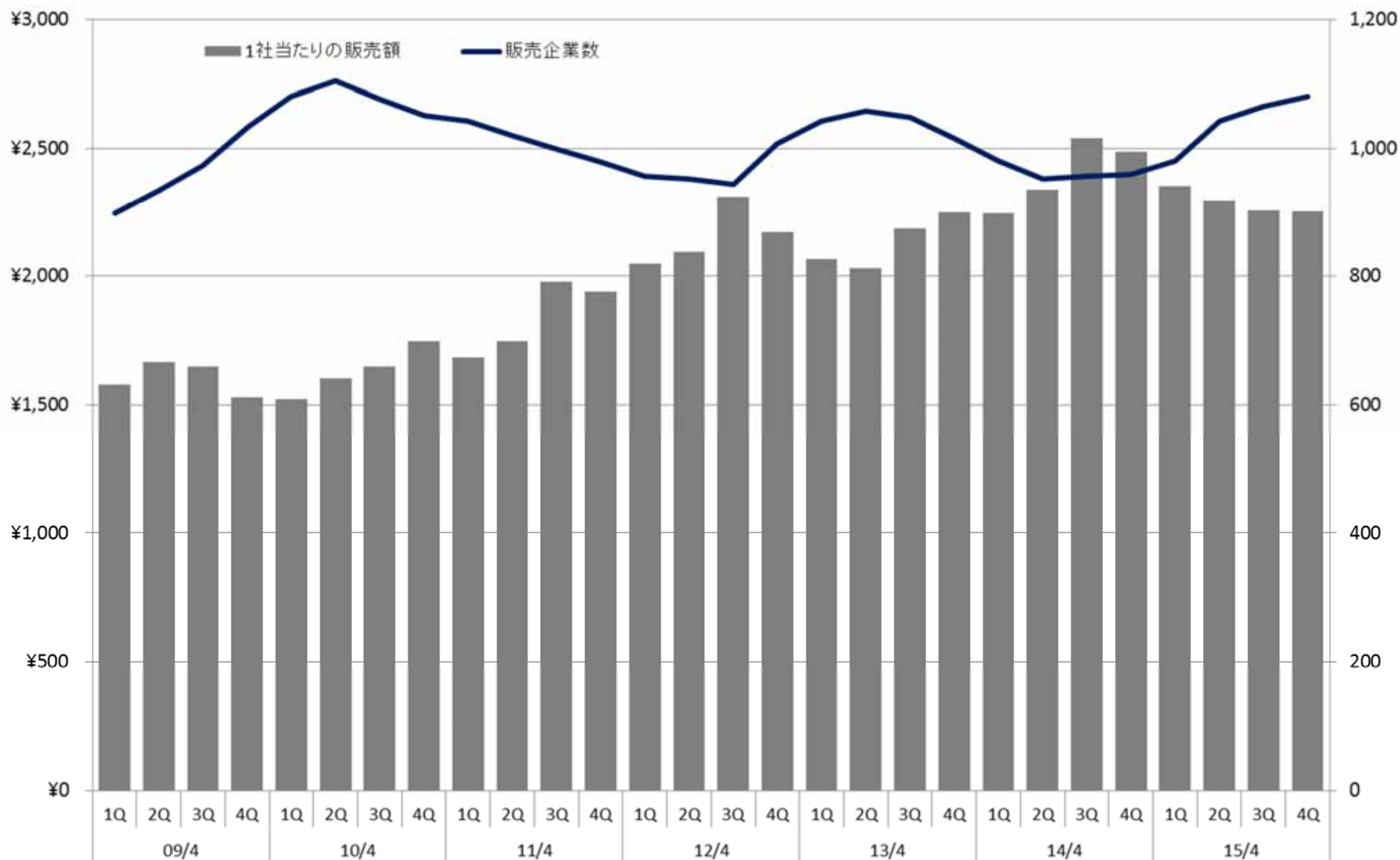
購入小売店数と客単価推移(四半期ベース)



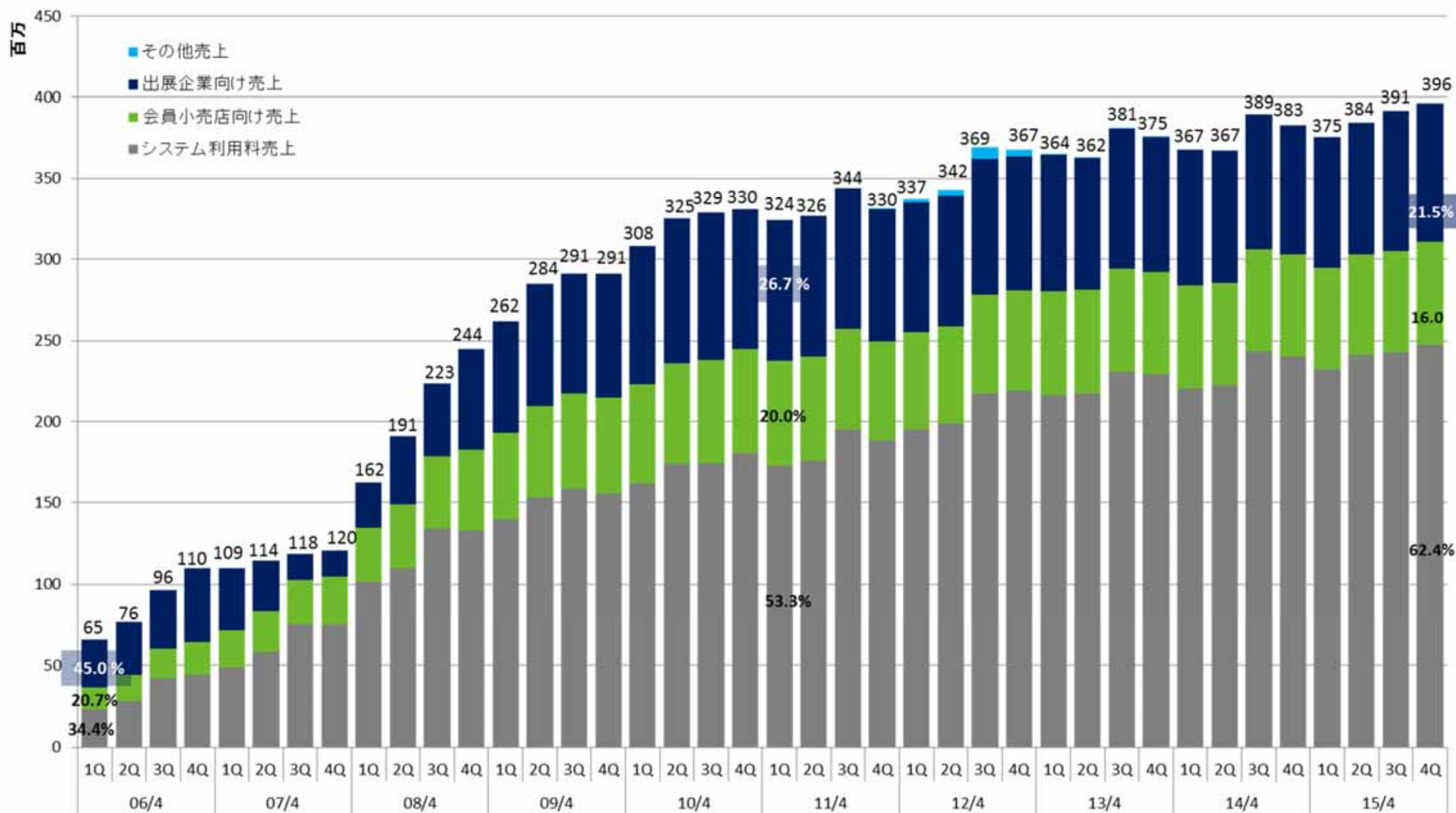
販売企業数と販売額推移(四半期ベース)

販売額(単位:千円)

販売企業数(単位:社)



スーパーデリバリー売上高推移(四半期ベース)



Paid事業

Paid事業第4四半期サマリー

| | | |
|----------|-----------|-------------------|
| セグメント売上高 | 269,578千円 | (前年同期比 29.8%増) |
| セグメント損失 | 16,641千円 | (前年同期損失 37,832千円) |

セグメント損失は大幅に縮小。黒字化まであと少し。

売掛債権の流動化を実施。



今まで以上に多種多様な業種の加盟企業を積極的に獲得へ。

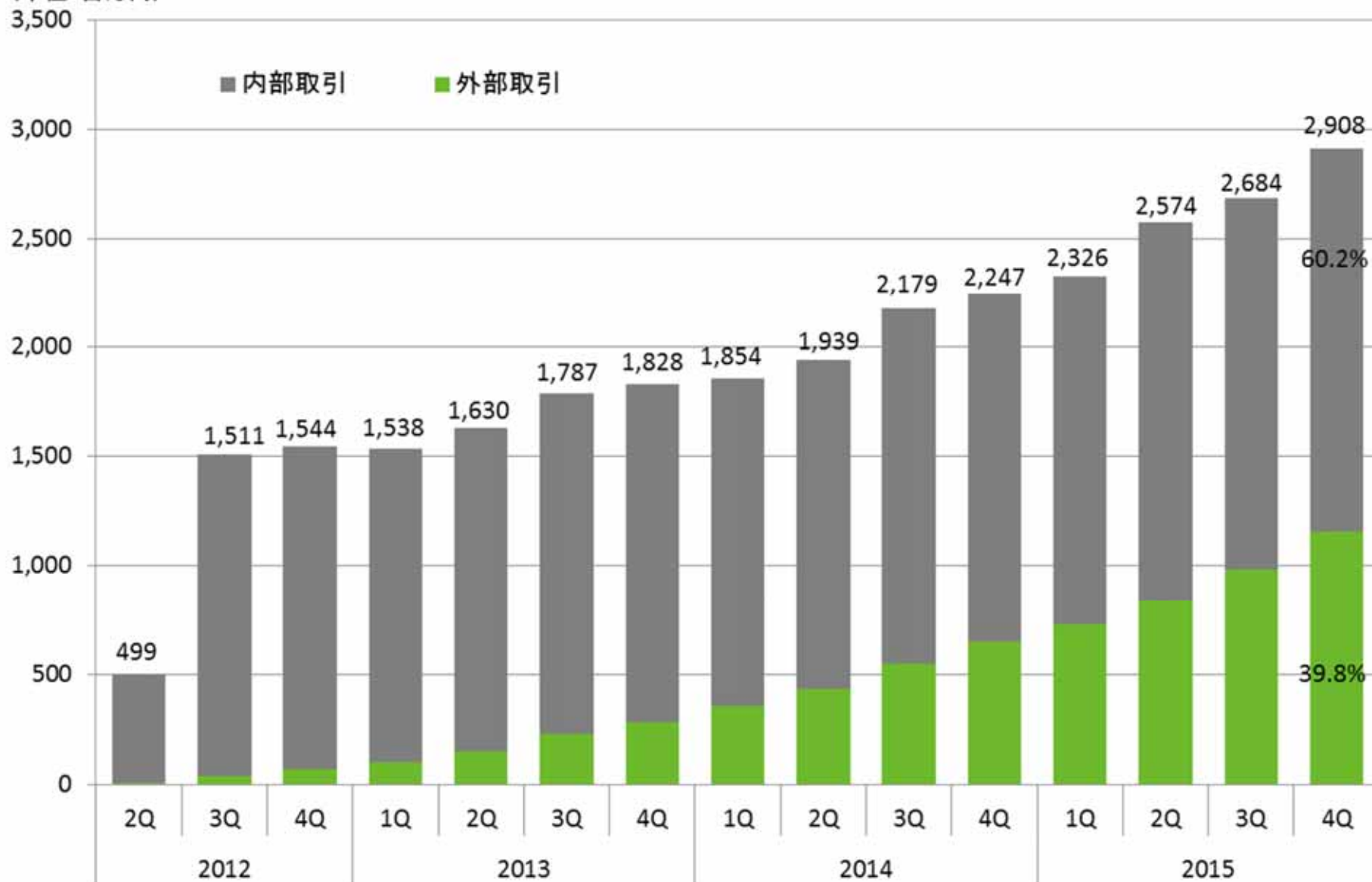
大手企業を加盟企業として獲得。

ex) 「三菱自動車 電動車両サポート」への導入。

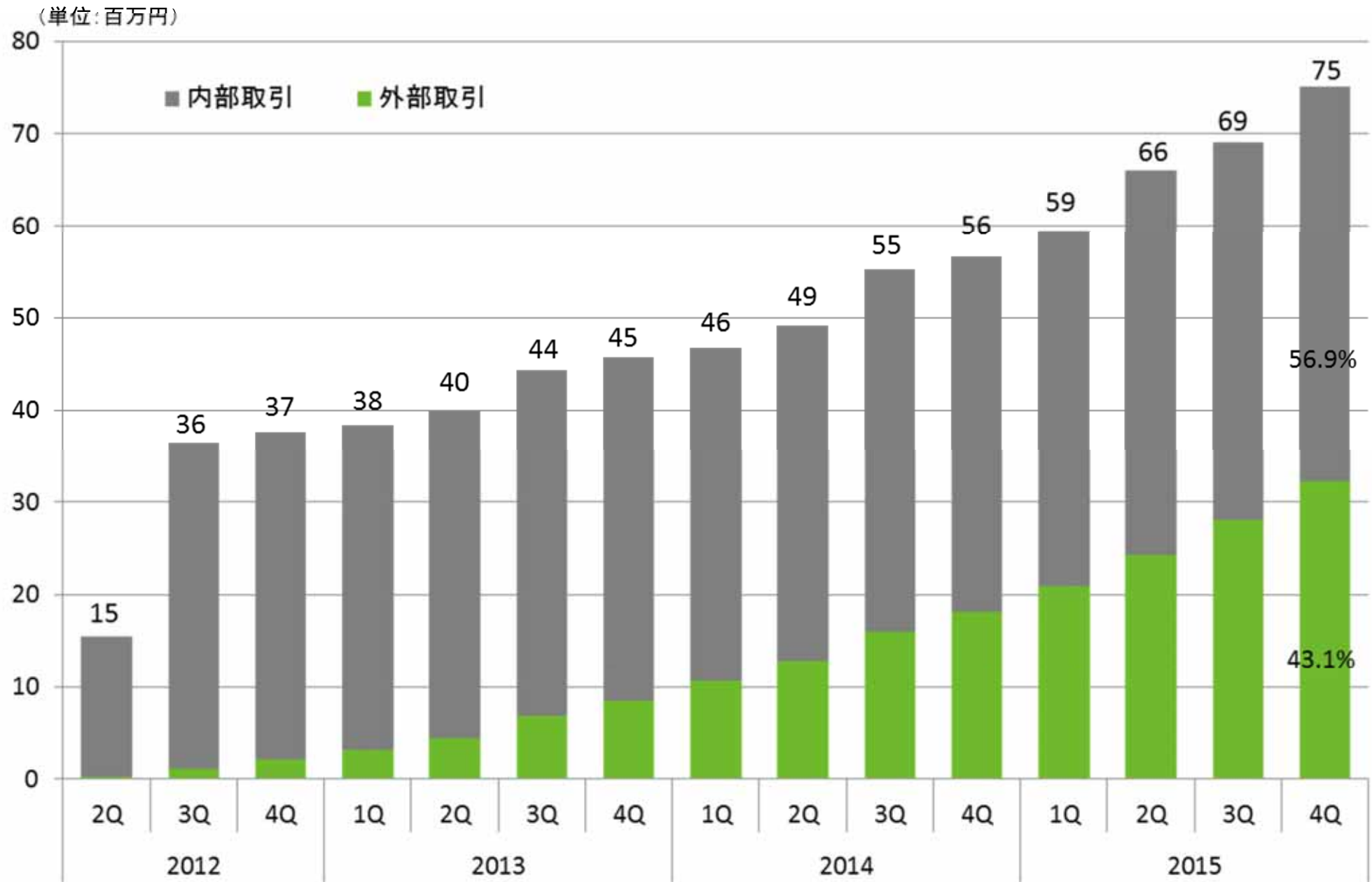
(単位:千円)

取扱高推移(四半期ベース)

(単位:百万円)



セグメント売上高推移(四半期ベース)



壳掛債權保証事業

売掛債権保証事業第4四半期サマリー

| | |
|----------|--------------------------|
| セグメント売上高 | 568,454千円 (前年同期比 13.3%増) |
| セグメント利益 | 73,841千円 (前年同期比 2.9%増) |

サービスプラン改定による保証残高の増加。
2014年4月中旬開始の事業用家賃保証サービスの保証残高が
堅調に推移。



第4四半期の保証残高は前期比38.0%UP

一時的に多額の保証履行が発生した影響で売上原価が増加。

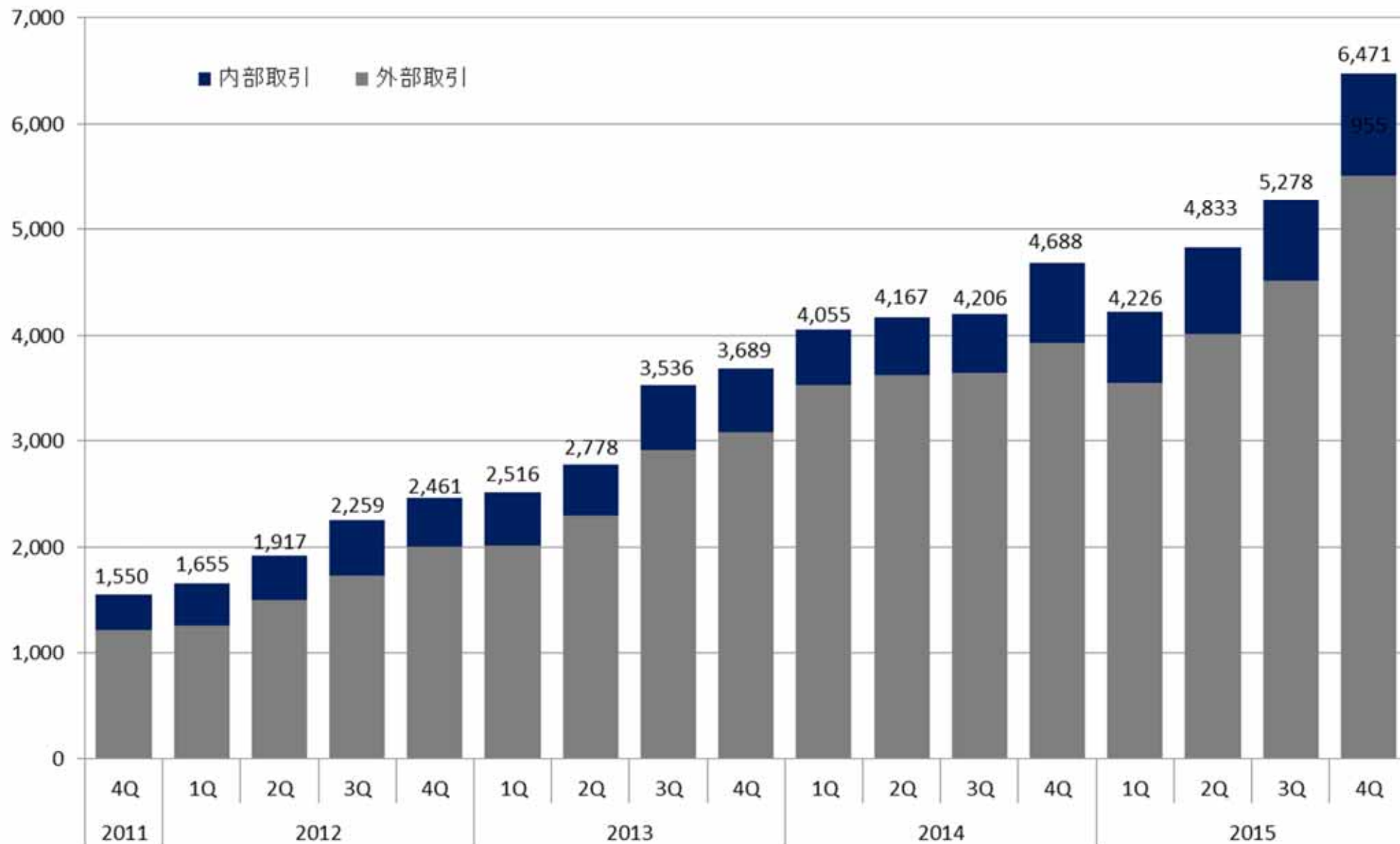


4Qのセグメント利益は3,241千円の赤字計上

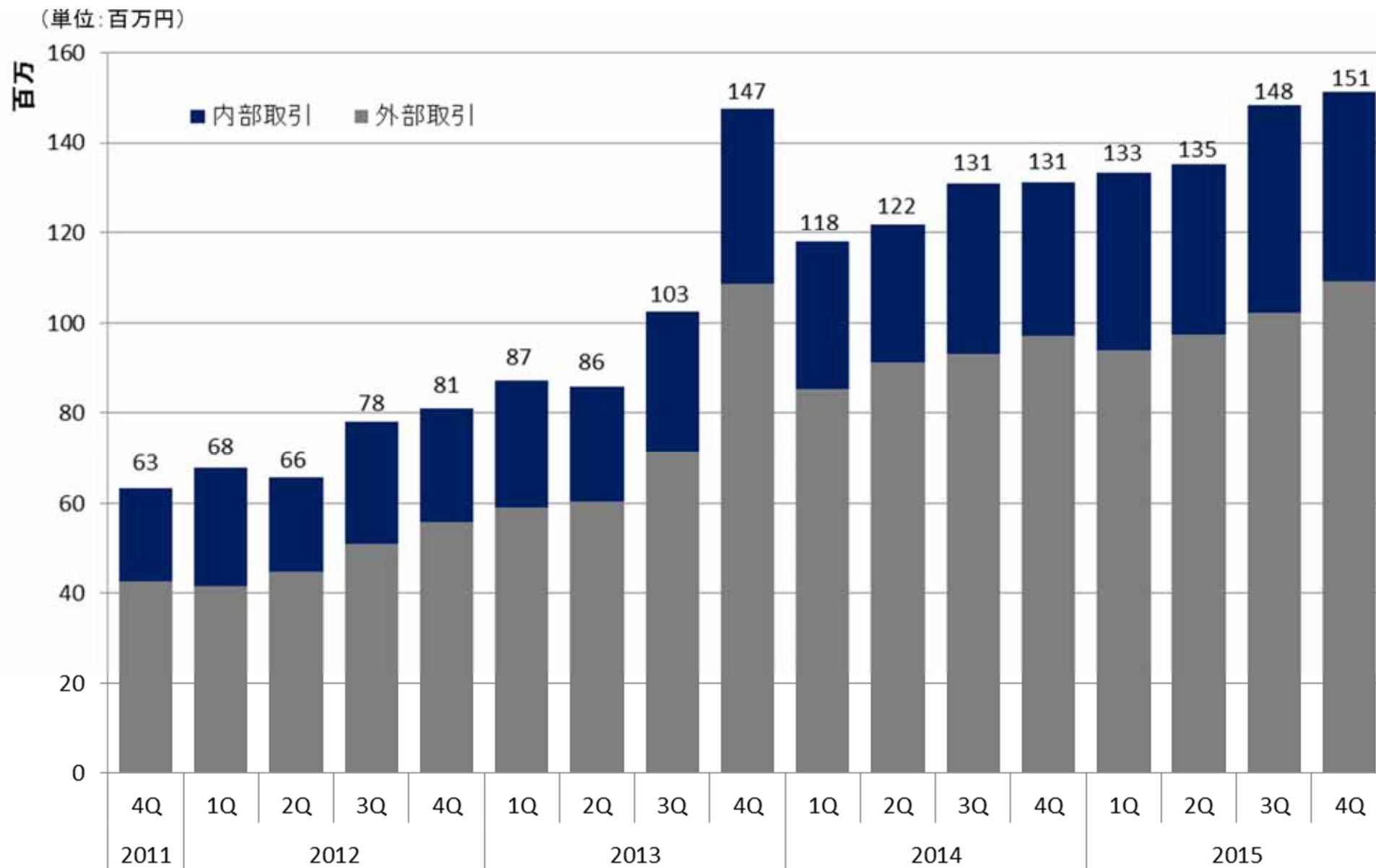
原因究明し、対策済み

保証残高推移(四半期ベース)

(単位:百万円)



セグメント売上高推移(四半期ベース)



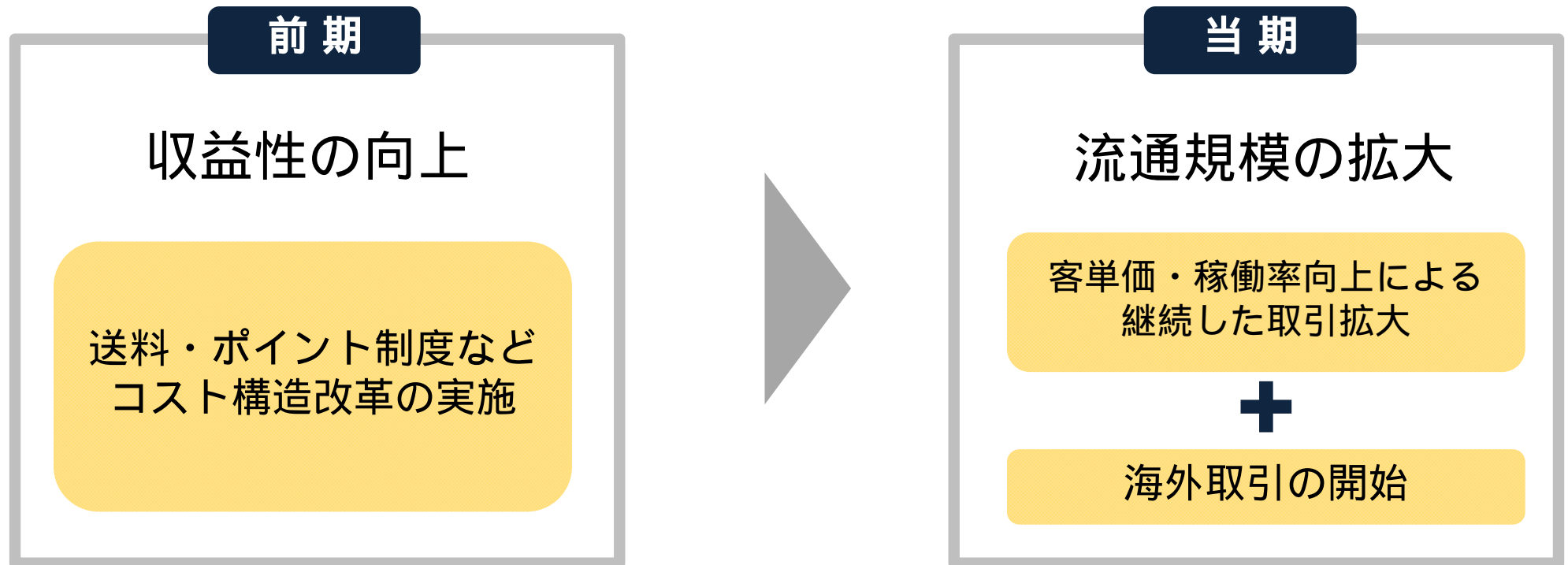
2013/4Q 決算期変更により、2013/4Qは1月～4月の4か月

2016年4月期について

業績予想について

| | 2015年4月期 (予想) | 2014年4月期 (実績) | 対前期比 |
|----------------|------------------|------------------|---------|
| 売上高 | 2,270百万円 | 2,056百万円 | + 10.4% |
| 営業利益 | 415百万円 | 336百万円 | + 23.5% |
| 経常利益 | 410百万円 | 327百万円 | + 25.4% |
| 当期純利益 | 260百万円 | 201百万円 | + 29.4% |
| 1株当たり 当期純利益 | 45.71円 | 34.54円 | — |

スーパーデリバリーの成長率の向上を図ります

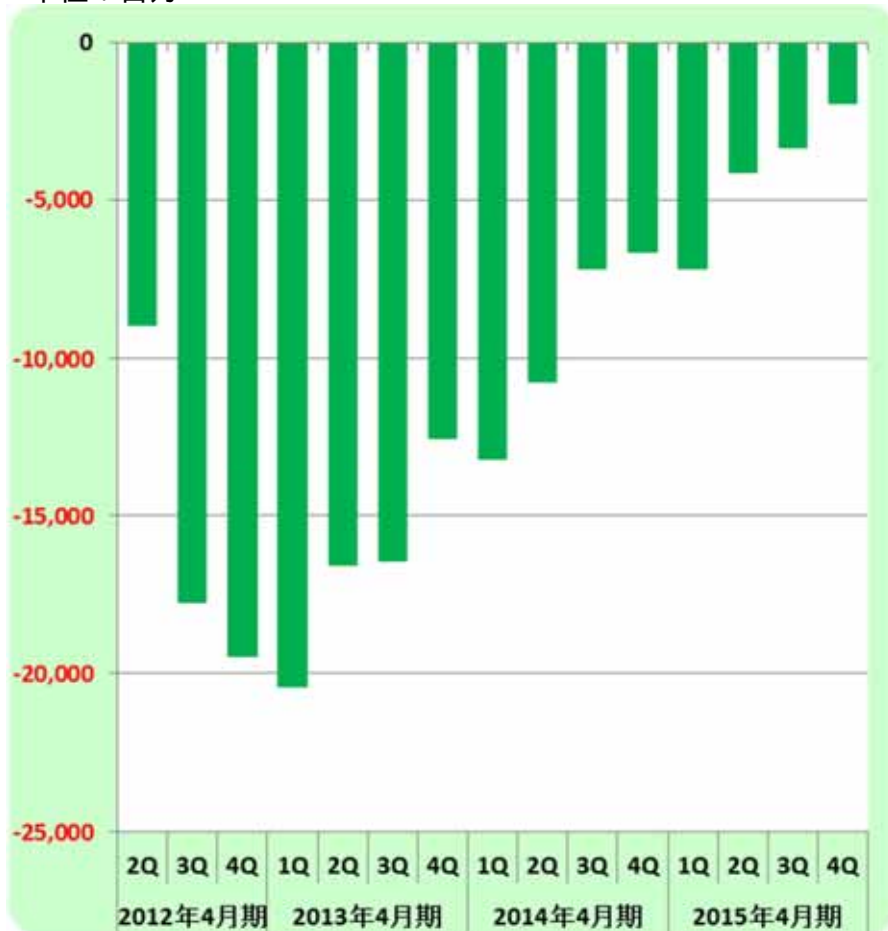


CORECについては長期的な視点で事業運営により、
将来的な収益事業への成長を目指します。

当期中の黒字化達成を目指します

【Paidセグメント損失推移】

単位：百万



売掛債権流動化
による
資金調達

ソリューション営業
推進による
ニーズに合わせた
商品設計の提案

ターゲット（加盟企業）の拡大

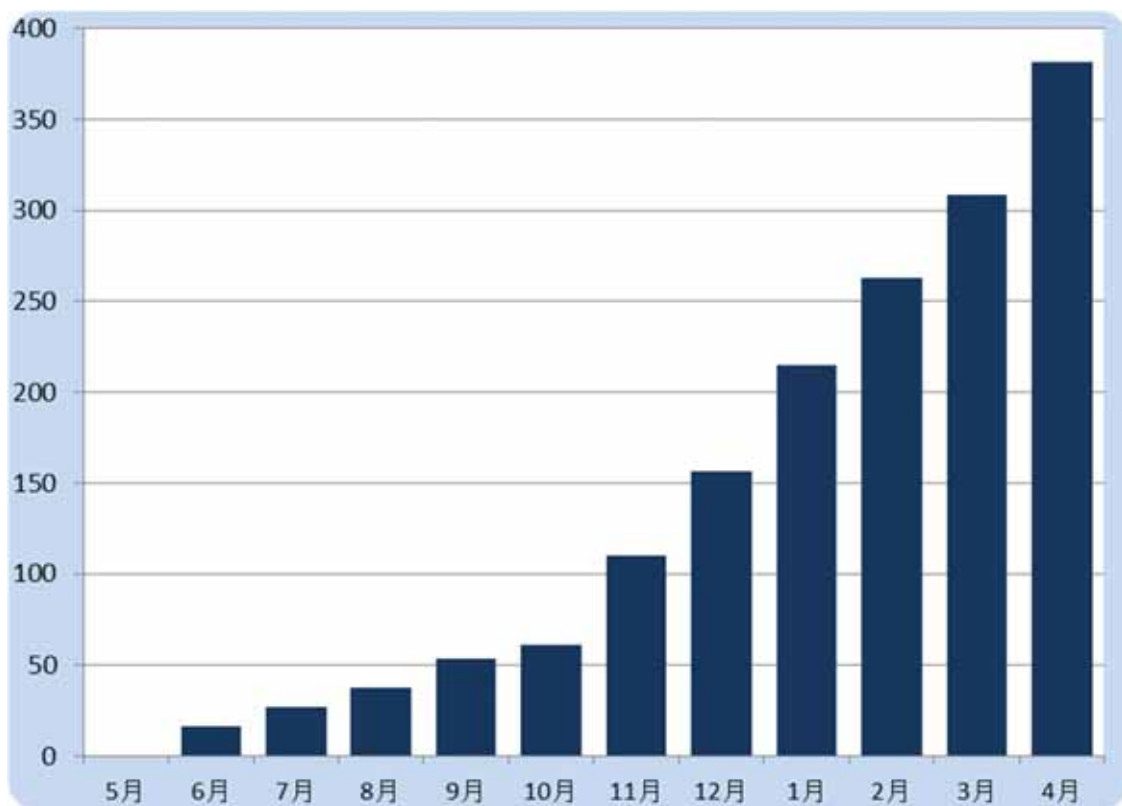
取扱高の増加

売掛債権保証事業

前期に引き続き、提携先の多様化を推進します

2014年4月開始の事業用家賃保証サービスの保証残高は順調に増加

単位：百万 **【事業用家賃保証残高推移】**



提携先の多様化を
積極的に推進



保証残高の
拡大加速へ

スーパーデリバリーの海外取引について



サービス名「SD export」に決定しました

2015年8月25日より、
世界134か国以上の企業に卸販売をスタート！

SD exportを利用した取引の流れ

利用する企業は国内取引同様の作業で
海外販売を行えます



販売代金は国内取引と同様に当社が回収し、出展企業に100%支払います。

(参考) 決算補足資料

事業別売上数値推移

(単位：千円)

| | 2010/4 | | | | 2011/4 | | | | 2012/4 | | | |
|------------|----------------|----------------|----------------|----------------|----------------|----------------|----------------|----------------|----------------|----------------|----------------|----------------|
| | 1Q | 2Q | 3Q | 4Q | 1Q | 2Q | 3Q | 4Q | 1Q | 2Q | 3Q | 4Q |
| E C | 308,368 | 325,129 | 329,132 | 330,918 | 324,107 | 326,682 | 344,054 | 330,936 | 337,166 | 342,957 | 369,392 | 367,617 |
| Paid | - | - | - | - | - | - | - | - | - | 227 | 1,162 | 2,165 |
| 売掛債権保証 | - | - | - | - | - | - | 12,536 | 42,764 | 41,594 | 44,703 | 50,982 | 55,668 |
| その他 | 13,256 | - | - | - | - | - | - | - | - | - | - | - |
| 合計 | 321,624 | 325,129 | 329,132 | 330,918 | 324,107 | 326,682 | 356,591 | 373,700 | 378,760 | 387,888 | 421,538 | 425,452 |

| | 2013/4 | | | | 2014/4 | | | | 2015/4 | | | |
|------------|----------------|----------------|----------------|----------------|----------------|----------------|----------------|----------------|----------------|----------------|----------------|----------------|
| | 1Q | 2Q | 3Q | 4Q | 1Q | 2Q | 3Q | 4Q | 1Q | 2Q | 3Q | 4Q |
| E C | 364,756 | 362,810 | 381,012 | 375,833 | 367,884 | 367,411 | 389,742 | 383,074 | 375,447 | 384,577 | 391,616 | 396,253 |
| Paid | 3,157 | 4,440 | 6,881 | 8,528 | 10,688 | 12,804 | 15,972 | 18,125 | 20,998 | 24,230 | 28,009 | 32,298 |
| 売掛債権保証 | 59,084 | 60,331 | 71,403 | 108,630 | 85,243 | 91,273 | 92,965 | 96,989 | 94,003 | 97,479 | 102,127 | 109,225 |
| その他 | - | - | - | - | - | - | - | - | - | - | - | - |
| 合計 | 426,998 | 427,581 | 459,296 | 492,992 | 463,817 | 471,490 | 498,681 | 498,189 | 490,448 | 506,287 | 521,753 | 537,778 |

実績推移

(単位：千円)

| | 2010/4 | | | | 2011/4 | | | | 2012/4 | | | |
|-------|---------|---------|---------|---------|---------|---------|---------|---------|---------|---------|---------|---------|
| | 1Q | 2Q | 3Q | 4Q | 1Q | 2Q | 3Q | 4Q | 1Q | 2Q | 3Q | 4Q |
| 売上高 | 321,624 | 325,129 | 329,132 | 330,918 | 324,107 | 326,682 | 356,591 | 373,700 | 378,760 | 387,888 | 421,538 | 425,452 |
| 営業利益 | 27,431 | 33,733 | 15,449 | 26,068 | 15,318 | 39,745 | 41,915 | 28,372 | 28,177 | 25,237 | 54,727 | 32,277 |
| 営業利益率 | 8.5% | 10.4% | 4.7% | 7.9% | 4.7% | 12.2% | 11.8% | 7.6% | 7.4% | 6.5% | 13.0% | 7.6% |

| | 2013/4 | | | | 2014/4 | | | | 2015/4 | | | |
|-------|---------|---------|---------|---------|---------|---------|---------|---------|---------|---------|---------|---------|
| | 1Q | 2Q | 3Q | 4Q | 1Q | 2Q | 3Q | 4Q | 1Q | 2Q | 3Q | 4Q |
| 売上高 | 426,998 | 427,581 | 459,296 | 492,992 | 463,817 | 471,490 | 498,681 | 498,189 | 490,448 | 506,287 | 521,753 | 537,778 |
| 営業利益 | 33,619 | 39,971 | 59,718 | 47,929 | 38,630 | 57,029 | 88,080 | 63,904 | 57,380 | 92,835 | 103,827 | 82,133 |
| 営業利益率 | 7.9% | 9.3% | 13.0% | 9.7% | 8.3% | 12.1% | 17.7% | 12.8% | 11.7% | 18.3% | 19.9% | 15.3% |

スーパーデリバリー購入小売店数と客単価

| | 2006/4 | | | | 2007/4 | | | | 2008/4 | | | |
|------|---------|---------|---------|---------|---------|---------|---------|---------|---------|---------|---------|---------|
| | 1Q | 2Q | 3Q | 4Q | 1Q | 2Q | 3Q | 4Q | 1Q | 2Q | 3Q | 4Q |
| 購入者数 | 1,618 | 1,938 | 2,362 | 2,585 | 3,021 | 3,220 | 3,639 | 4,087 | 5,094 | 5,674 | 6,427 | 6,803 |
| 客単価 | 137,067 | 142,547 | 171,360 | 166,600 | 158,043 | 176,152 | 202,099 | 182,311 | 197,891 | 191,412 | 209,603 | 197,846 |

| | 2009/4 | | | | 2010/4 | | | | 2011/4 | | | |
|------|---------|---------|---------|---------|---------|---------|---------|---------|---------|---------|---------|---------|
| | 1Q | 2Q | 3Q | 4Q | 1Q | 2Q | 3Q | 4Q | 1Q | 2Q | 3Q | 4Q |
| 購入者数 | 7,427 | 7,408 | 7,489 | 7,603 | 8,242 | 8,165 | 8,149 | 8,297 | 8,046 | 7,604 | 7,604 | 7,403 |
| 客単価 | 190,936 | 210,079 | 214,454 | 207,625 | 199,483 | 216,736 | 218,097 | 221,289 | 218,186 | 234,351 | 259,391 | 256,421 |

| | 2012/4 | | | | 2013/4 | | | | 2014/4 | | | |
|------|---------|---------|---------|---------|---------|---------|---------|---------|---------|---------|---------|---------|
| | 1Q | 2Q | 3Q | 4Q | 1Q | 2Q | 3Q | 4Q | 1Q | 2Q | 3Q | 4Q |
| 購入者数 | 7,693 | 7,651 | 8,003 | 8,071 | 8,344 | 8,199 | 8,335 | 8,463 | 8,569 | 8,379 | 8,471 | 8,538 |
| 客単価 | 254,512 | 260,754 | 272,337 | 270,786 | 258,102 | 262,252 | 275,011 | 269,653 | 257,106 | 265,529 | 286,429 | 279,414 |

| | 2015/4 | | | |
|------|---------|---------|---------|---------|
| | 1Q | 2Q | 3Q | 4Q |
| 購入者数 | 8,759 | 8,662 | 8,796 | 8,937 |
| 客単価 | 263,338 | 275,998 | 273,161 | 272,449 |

スーパーデリバリー販売企業数と販売額推移

| | 2009/4 | | | | 2010/4 | | | | 2011/4 | | | |
|---------|--------|-------|-------|-------|--------|-------|-------|-------|--------|-------|-------|-------|
| | 1Q | 2Q | 3Q | 4Q | 1Q | 2Q | 3Q | 4Q | 1Q | 2Q | 3Q | 4Q |
| 販売企業数 | 899 | 934 | 973 | 1,032 | 1,080 | 1,104 | 1,077 | 1,051 | 1,042 | 1,020 | 998 | 979 |
| 販売額（千円） | 1,577 | 1,666 | 1,650 | 1,529 | 1,522 | 1,602 | 1,650 | 1,746 | 1,684 | 1,747 | 1,976 | 1,939 |

| | 2012/4 | | | | 2013/4 | | | | 2014/4 | | | |
|---------|--------|-------|-------|-------|--------|-------|-------|-------|--------|-------|-------|-------|
| | 1Q | 2Q | 3Q | 4Q | 1Q | 2Q | 3Q | 4Q | 1Q | 2Q | 3Q | 4Q |
| 販売企業数 | 956 | 952 | 944 | 1,007 | 1,043 | 1,058 | 1,048 | 1,015 | 981 | 952 | 956 | 959 |
| 販売額（千円） | 2,048 | 2,095 | 2,308 | 2,170 | 2,064 | 2,032 | 2,187 | 2,248 | 2,245 | 2,337 | 2,538 | 2,487 |

| | 2015/4 | | | |
|---------|--------|-------|-------|-------|
| | 1Q | 2Q | 3Q | 4Q |
| 販売企業数 | 980 | 1,042 | 1,065 | 1,080 |
| 販売額（千円） | 2,353 | 2,294 | 2,256 | 2,254 |

スーパーデリバリー売上高推移

(単位:百万円)
2009/4

| | 2006/4 | | | | 2007/4 | | | | 2008/4 | | | | 2009/4 | | | |
|-----------|--------|-----|-----|-----|--------|-----|-----|-----|--------|-------|-------|-------|--------|-------|-------|-------|
| | 1Q | 2Q | 3Q | 4Q | 1Q | 2Q | 3Q | 4Q | 1Q | 2Q | 3Q | 4Q | 1Q | 2Q | 3Q | 4Q |
| 流通額 | 221 | 276 | 404 | 430 | 477 | 567 | 735 | 745 | 1,008 | 1,086 | 1,347 | 1,345 | 1,418 | 1,556 | 1,606 | 1,578 |
| システム利用料売上 | 22 | 28 | 41 | 44 | 48 | 57 | 75 | 75 | 101 | 110 | 134 | 133 | 139 | 152 | 158 | 155 |
| 会員小売店向け売上 | 13 | 15 | 18 | 20 | 22 | 25 | 27 | 29 | 33 | 38 | 44 | 49 | 53 | 56 | 58 | 59 |
| 出展企業向け売上 | 29 | 32 | 36 | 45 | 38 | 31 | 16 | 16 | 27 | 42 | 45 | 62 | 69 | 75 | 74 | 76 |
| その他売上 | | | | | | | | | | | | | | | | |
| TOTAL | 65 | 76 | 96 | 110 | 109 | 114 | 118 | 120 | 162 | 191 | 223 | 244 | 262 | 284 | 291 | 291 |

| | 2010/4 | | | | 2011/4 | | | | 2012/4 | | | | 2013/4 | | | |
|-----------|--------|-------|-------|-------|--------|-------|-------|-------|--------|-------|-------|-------|--------|-------|-------|-------|
| | 1Q | 2Q | 3Q | 4Q | 1Q | 2Q | 3Q | 4Q | 1Q | 2Q | 3Q | 4Q | 1Q | 2Q | 3Q | 4Q |
| 流通額 | 1,644 | 1,769 | 1,777 | 1,836 | 1,755 | 1,782 | 1,972 | 1,898 | 1,957 | 1,995 | 2,179 | 2,185 | 2,153 | 2,150 | 2,292 | 2,282 |
| システム利用料売上 | 162 | 174 | 174 | 180 | 172 | 175 | 195 | 188 | 195 | 198 | 217 | 218 | 216 | 217 | 231 | 229 |
| 会員小売店向け売上 | 60 | 62 | 63 | 64 | 64 | 64 | 62 | 61 | 59 | 60 | 60 | 61 | 63 | 63 | 63 | 62 |
| 出展企業向け売上 | 85 | 89 | 90 | 86 | 86 | 86 | 86 | 81 | 80 | 80 | 84 | 82 | 84 | 81 | 86 | 83 |
| その他売上 | | | | | | | 0 | 0 | 1 | 3 | 7 | 4 | 0 | 0 | 0 | 0 |
| TOTAL | 308 | 325 | 329 | 330 | 324 | 326 | 344 | 330 | 337 | 342 | 369 | 367 | 364 | 362 | 381 | 375 |

| | 2014/4 | | | | 2014/4 | | | |
|-----------|--------|-------|-------|-------|--------|-------|-------|-------|
| | 1Q | 2Q | 3Q | 4Q | 1Q | 2Q | 3Q | 4Q |
| 流通額 | 2,203 | 2,224 | 2,426 | 2,385 | 2,306 | 2,390 | 2,402 | 2,434 |
| システム利用料売上 | 220 | 222 | 243 | 240 | 232 | 241 | 242 | 247 |
| 会員小売店向け売上 | 63 | 62 | 62 | 62 | 62 | 61 | 62 | 63 |
| 出展企業向け売上 | 84 | 81 | 83 | 80 | 80 | 81 | 86 | 85 |
| その他売上 | 0 | 0 | 0 | 0 | 0 | 0 | 0 | 0 |
| TOTAL | 367 | 367 | 389 | 383 | 375 | 384 | 391 | 396 |

Paid取扱高推移

(単位:千円)

| | 2012/4 | | | 2013/4 | | | |
|------|---------|-----------|-----------|-----------|-----------|-----------|-----------|
| | 2Q | 3Q | 4Q | 1Q | 2Q | 3Q | 4Q |
| 内部取引 | 491,299 | 1,470,016 | 1,476,282 | 1,433,023 | 1,482,862 | 1,558,129 | 1,544,549 |
| 外部取引 | 8,584 | 41,359 | 68,641 | 105,250 | 148,026 | 229,388 | 284,280 |
| 合計 | 499,884 | 1,511,375 | 1,544,923 | 1,538,273 | 1,630,889 | 1,787,517 | 1,828,829 |

| | 2014/4 | | | | 2015/4 | | | |
|------|-----------|-----------|-----------|-----------|-----------|-----------|-----------|-----------|
| | 1Q | 2Q | 3Q | 4Q | 1Q | 2Q | 3Q | 4Q |
| 内部取引 | 1,497,167 | 1,507,402 | 1,630,085 | 1,598,024 | 1,598,398 | 1,735,527 | 1,703,691 | 1,750,567 |
| 外部取引 | 357,494 | 432,289 | 549,099 | 649,045 | 728,416 | 839,188 | 980,724 | 1,157,949 |
| 合計 | 1,854,661 | 1,939,691 | 2,179,184 | 2,247,069 | 2,326,815 | 2,574,716 | 2,684,416 | 2,908,517 |

Paid売上高推移

(単位:千円)

| | 2012/4 | | | 2013/4 | | | |
|------|--------|--------|--------|--------|--------|--------|--------|
| | 2Q | 3Q | 4Q | 1Q | 2Q | 3Q | 4Q |
| 内部取引 | 15,233 | 35,280 | 35,430 | 35,185 | 35,588 | 37,430 | 37,183 |
| 外部取引 | 227 | 1,162 | 2,165 | 3,157 | 4,440 | 6,881 | 8,528 |
| 合計 | 15,460 | 36,443 | 37,596 | 38,343 | 40,029 | 44,311 | 45,711 |

| | 2014/4 | | | | 2015/4 | | | |
|------|--------|--------|--------|--------|--------|--------|--------|--------|
| | 1Q | 2Q | 3Q | 4Q | 1Q | 2Q | 3Q | 4Q |
| 内部取引 | 36,052 | 36,335 | 39,270 | 38,483 | 38,481 | 41,803 | 41,051 | 32,298 |
| 外部取引 | 10,688 | 12,804 | 15,972 | 18,125 | 20,998 | 24,230 | 28,009 | 42,704 |
| 合計 | 46,741 | 49,140 | 55,243 | 56,608 | 59,480 | 66,033 | 69,061 | 75,003 |

売掛債権保証：保証残高推移

(単位：百万円)

| F Y 2010 | | | | | |
|----------|-------|-------|-------|-------|-------|
| 10 | 11 | 12 | 1 | 2 | 3 |
| 1,749 | 1,855 | 1,962 | 1,705 | 1,699 | 1,790 |

| 2011/4 | | | | | | | | | | | |
|--------|-------|-------|-------|-------|-------|-------|-------|-------|-------|-------|-------|
| 4 | 5 | 6 | 7 | 8 | 9 | 10 | 11 | 12 | 1 | 2 | 3 |
| 1,770 | 1,623 | 1,589 | 1,643 | 1,548 | 1,507 | 1,399 | 1,314 | 1,620 | 1,518 | 1,482 | 1,550 |

| 2012/4 | | | | | | | | | | | |
|--------|-------|-------|-------|-------|-------|-------|-------|-------|-------|-------|-------|
| 4 | 5 | 6 | 7 | 8 | 9 | 10 | 11 | 12 | 1 | 2 | 3 |
| 1,716 | 1,659 | 1,655 | 1,678 | 1,721 | 1,917 | 1,979 | 2,009 | 2,259 | 2,148 | 2,193 | 2,461 |

| 2013/4 | | | | | | | | | | | | |
|--------|-------|-------|-------|-------|-------|-------|-------|-------|-------|-------|-------|-------|
| 4 | 5 | 6 | 7 | 8 | 9 | 10 | 11 | 12 | 1 | 2 | 3 | 4 |
| 2,536 | 2,438 | 2,516 | 2,571 | 2,573 | 2,778 | 3,011 | 3,234 | 3,536 | 3,328 | 3,342 | 3,615 | 3,689 |

| 2014/4 | | | | | | | | | | | | |
|--------|-------|-------|-------|-------|-------|-------|-------|-------|-------|-------|-------|--|
| 5 | 6 | 7 | 8 | 9 | 10 | 11 | 12 | 1 | 2 | 3 | 4 | |
| 3,707 | 4,021 | 4,055 | 4,039 | 4,155 | 4,167 | 4,296 | 4,438 | 4,206 | 4,257 | 4,501 | 4,688 | |

| 2015/4 | | | | | | | | | | | | |
|--------|-------|-------|-------|-------|-------|-------|-------|-------|-------|-------|-------|--|
| 5 | 6 | 7 | 8 | 9 | 10 | 11 | 12 | 1 | 2 | 3 | 4 | |
| 4,462 | 4,338 | 4,226 | 4,357 | 4,667 | 4,833 | 5,025 | 5,256 | 5,278 | 5,627 | 5,982 | 6,471 | |

売掛債権保証：売上高推移

(単位：千円)

| | 2011/4 | 2012/4 | | | | 2013/4 | | | |
|------|--------|--------|--------|--------|--------|--------|--------|---------|---------|
| | 4Q | 1Q | 2Q | 3Q | 4Q | 1Q | 2Q | 3Q | 4Q |
| 内部取引 | 20,449 | 26,304 | 21,129 | 27,071 | 25,310 | 28,019 | 25,509 | 31,136 | 38,826 |
| 外部取引 | 42,764 | 41,594 | 44,703 | 50,982 | 55,668 | 59,084 | 60,331 | 71,403 | 108,630 |
| 合計 | 63,214 | 67,898 | 65,832 | 78,053 | 80,979 | 87,103 | 85,841 | 102,540 | 147,456 |

| | 2014/4 | | | | 2015/4 | | | |
|------|---------|---------|---------|---------|---------|---------|---------|---------|
| | 1Q | 2Q | 3Q | 4Q | 1Q | 2Q | 3Q | 4Q |
| 内部取引 | 32,665 | 30,503 | 38,028 | 34,265 | 39,415 | 37,732 | 46,273 | 42,197 |
| 外部取引 | 85,243 | 91,273 | 92,965 | 96,989 | 94,003 | 97,479 | 102,127 | 109,225 |
| 合計 | 117,908 | 121,777 | 130,994 | 131,254 | 133,418 | 135,212 | 148,401 | 151,423 |