



2015年6月26日

各 位

会社名 京浜急行電鉄株式会社
代表者名 取締役社長 原田 一之
(コード番号 9006 東証第1部)
問合せ先 総務部広報課
(TEL: 03-3280-9122)

役員人事および部長人事ならびに業務組織の一部変更に関するお知らせ

当社は、本日開催の取締役会および監査役会において、下記のとおり役員人事および部長人事ならびに業務組織の一部変更を決定いたしましたので、お知らせいたします。

記

1. 役員人事（業務分担、使用人委嘱）

新 職	旧 職	継 続 職	氏 名
総括	グループ戦略室長 総務部担当, 人事部担当	専務取締役	田 中 伸 介
生活事業創造本部長 兼品川開発推進室長	鉄道本部長	専務取締役	小 倉 俊 幸
常務取締役 鉄道本部長	取締役 鉄道本部運転車両部長 兼総合司令所長	—	道 平 隆
取締役	—	(横浜商工会議所会頭)	佐々木 謙 二
生活事業創造本部統括管 理部長 兼品川開発推進室部長	生活事業創造本部生活事 業部長	取締役	柴 崎 昭 嘉
生活事業創造本部リテー ル事業部長	—	取締役 (㈱京急百貨店取締役社 長)	上 野 賢 了
取締役 グループ戦略室長 人事部担当	鉄道本部計画営業部長	—	浦 辺 和 夫
取締役	—	総務部長	渡 辺 静 義

新 職	旧 職	継 続 職	氏 名
常勤監査役	常務取締役 生活事業創造本部長 兼生活事業創造本部統括 管理部長	—	國 生 伸
相談役	取締役相談役	—	小 谷 昌
—	取締役	(株京急ストア取締役社 長)	今 井 守
(京急開発(株)取締役社長)	常勤監査役	—	小 山 勝 男

2. 部長人事

新 職	旧 職	継 続 職	氏 名
グループ戦略室部長	グループ戦略室課長	—	島 田 良 亮
鉄道本部安全推進部長	(株京急ファインテック 取締役)	—	小 林 秀 行
鉄道本部鉄道統括部長 兼品川開発推進室部長	鉄道本部事業計画推進部 上席調査役	—	竹 内 明 男
鉄道本部立体交差部長 兼品川開発推進室部長	鉄道本部蒲田連立担当部 長	—	白 井 学
鉄道本部営業部長	グループ戦略室部長	—	櫻 井 和 秀
鉄道本部運転車両部長 兼総合司令所長	鉄道本部安全対策担当部 長	—	中 山 伸
品川開発推進室部長	—	鉄道本部施設部長	三 原 弘 之
品川開発推進室部長	生活事業創造本部都心開 発部長	—	金 子 雄 一
品川開発推進室部長	鉄道本部事業計画推進部 長	—	森 明 裕

3. 業務組織の一部変更

(1) 品川開発推進室の新設

品川駅周辺開発と当社品川駅再編に向けた業務は、従来は鉄道事業部門と開発事業部門がそれぞれ行ってきましたが、両部門が一体となってスピード感を持ち推進していくため、鉄道本部および生活事業創造本部内の担当部署を統合し、「品川開発推進室」を新設いたします。

(2) 鉄道本部の組織変更

イ. 鉄道統括部

少子高齢化をはじめとする長期的な経営環境の変化に柔軟に対応すべく、鉄道事業における長期事業戦略および事業計画を強化するため、従来の事業計画推進部事業計画担当および計画営業部計画課を再編し、「鉄道統括部」といたします。

ロ. 立体交差部

連続立体交差事業に関する業務を集約するとともに将来の品川駅再編に向けたノウハウを

継承するため、蒲田連立担当、施設部工務課（大師線地下化担当）および事業計画推進部用地担当を統合し、「立体交差部」といたします。

ハ．営業部

計画営業部計画課の鉄道統括部への移管（前々項参照）にあわせ、鉄道営業（駅業務）部門の運営管理業務と鉄道旅客獲得増に向けた企画・営業業務を専門とした部門として、計画営業部を再編し、「営業部」といたします。

ニ．安全推進部

鉄道の安全対策について、さらに積極的な推進および強化を図るため、安全対策担当を「安全推進部」といたします。

(3) 生活事業創造本部の組織変更

イ．リテール事業部の新設

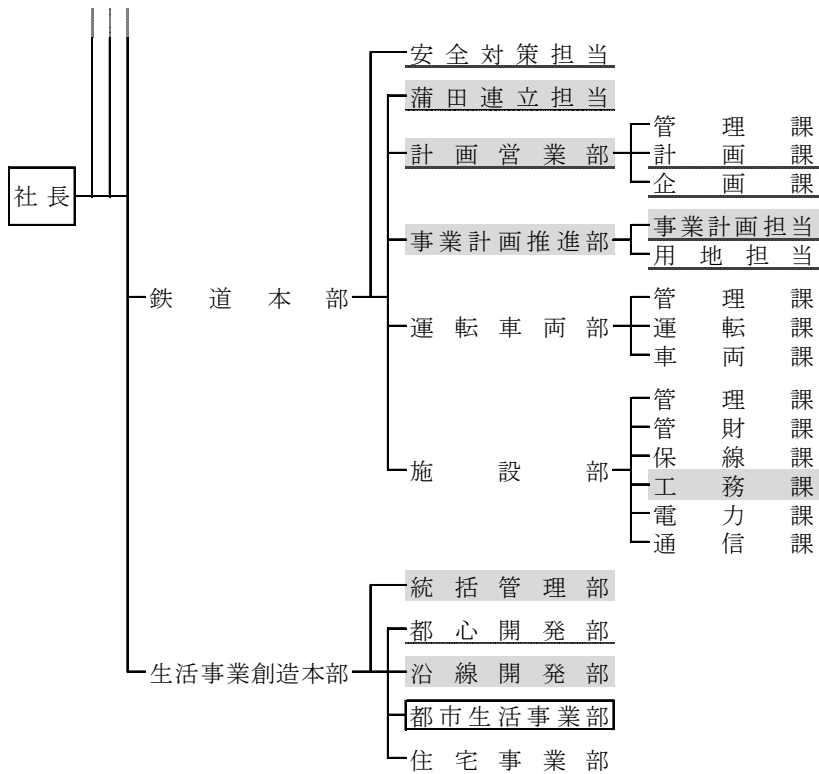
流通・飲食事業（リテール事業）の長期戦略の策定機能の強化と一層の増収・増益を図るため、「リテール事業部」を新設いたします（従来の沿線開発部と都市生活事業部におけるリテール関連業務を同部に移管）。

ロ．統括管理部の再編

沿線活性化に資する生活関連事業（不動産事業、レジャー・サービス事業、流通事業等）の推進に向け、生活事業創造本部全体の戦略策定機能と統括管理機能の強化を図るため、統括管理部へ都市生活事業部の業務を移管（リテール事業以外の業務）することで「統括管理部」を強化し、都市生活事業部を廃止いたします。

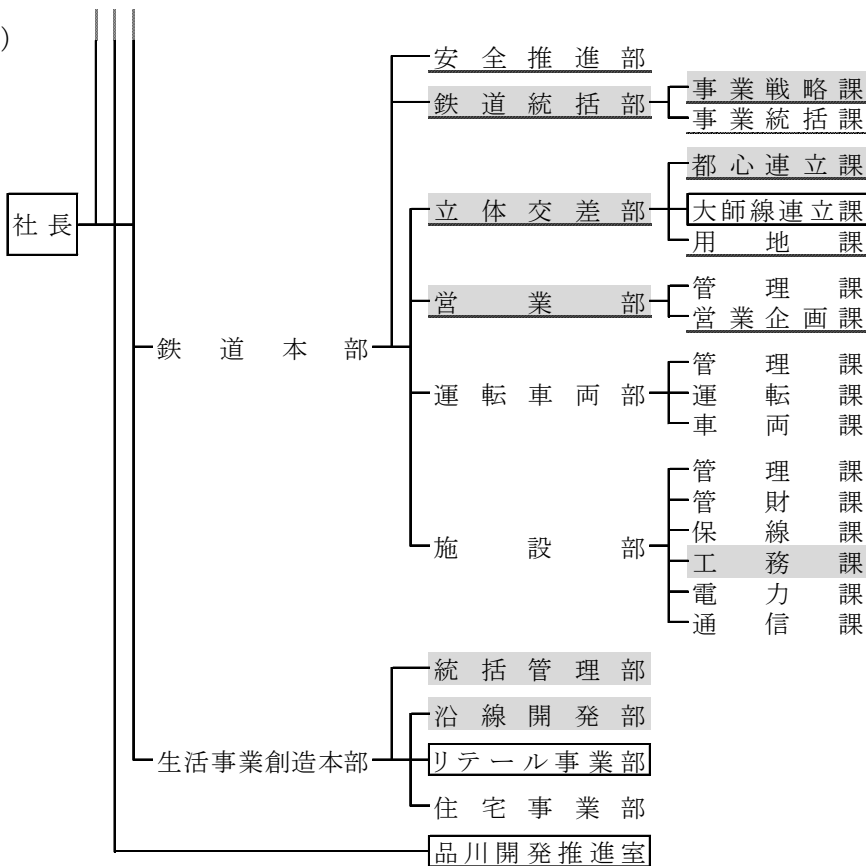
【組織図】

(改正前)



凡例 □ : 統合・廃止 _____ : 名称または所属変更
 ■ : 業務内容見直し

(改正後)



凡例 □ : 新設 _____ : 名称または所属変更
 ■ : 業務内容見直し

以上

別紙

取締役会長 (代表取締役)	石渡恒夫	
取締役社長 (代表取締役)	原田一之	グループ業務監査部担当
専務取締役	田中伸介	総括
専務取締役	小倉俊幸	生活事業創造本部長 兼品川開発推進室長
常務取締役	道平隆	鉄道本部長
取締役	武田嘉和	ニッセイ・リース株式会社取締役会長
取締役	佐々木謙二	横浜商工会議所会頭
取締役	廣川雄一郎	経理部長
取締役	柴崎昭嘉	生活事業創造本部統括管理部長 兼品川開発推進室部長
取締役	本多利明	生活事業創造本部住宅事業部長
取締役	平位武	京浜急行バス株式会社取締役社長
取締役	上野賢了	生活事業創造本部リテール事業部長 株式会社京急百貨店取締役社長
取締役	大賀祥介	株式会社ホテルグランパシフィック取締役社長
取締役	浦辺和夫	グループ戦略室長 人事部担当
取締役	渡辺静義	総務部長
常勤監査役	猿田明里	
常勤監査役	國生伸	
監査役	濱田邦夫	弁護士
監査役	友永道子	公認会計士

※取締役武田嘉和，佐々木謙二の両氏は，社外取締役であります。

※常勤監査役猿田明里，監査役濱田邦夫および友永道子の3氏は，社外監査役であります。