



平成 27 年 6 月 26 日

各 位

上 場 会 社 名 **株式会社サニックス**
 代表者役職氏名 取締役社長 宗 政 伸 一
 (コード番号 4 6 5 1 東証一部、福証)
 問い合わせ先 取締役常務執行役員 経営企画部長
 井 上 公 三
 TEL 092 - 436 - 8882

取締役及び執行役員人事ならびに組織変更に関するお知らせ

当社は、本日開催の当社第37回定時株主総会において取締役13名（重任11名、新任2名）が選任され、同株主総会終了後の取締役会において、下記のとおり取締役及び執行役員人事を決議いたしましたのでお知らせいたします。

また、同取締役会において組織変更について決議いたしましたのであわせてお知らせいたします。

記

1. 取締役人事（平成 27 年 6 月 26 日付）

重・新区分	氏名	役職名
重任	むねまさ しんいち 宗政 伸一	代表取締役 社長 兼 西日本 S E 事業本部長
重任	むねまさ ひろし 宗政 寛	取締役 副社長執行役員 経営全般、新電力事業担当
新任	はるなが たかし 春永 隆史	取締役 常務執行役員 東日本 S E 事業本部長
重任	たかの てつや 高野 哲也	取締役 常務執行役員 人事部長
重任	ますだ みちまさ 増田 道正	取締役 常務執行役員 経理部長
重任	かまた けんじ 鎌田 賢治	取締役 常務執行役員 環境資源開発事業本部長 兼 生産技術部長
重任	やまもと かずし 山本 一詞	取締役 常務執行役員 エネルギー技術本部長
重任	いのうえ こうぞう 井上 公三	取締役 常務執行役員 経営企画部長
重任	きのした かずや 木下 一也	取締役 常務執行役員
重任	かねこ けんじ 金子 賢治	取締役 常務執行役員 管理本部担当
重任	いげがき よしかず 生垣 吉計	取締役 建設業担当
重任	こんどう いさむ 近藤 勇	取締役
新任	かねこ なおき 金子 直幹	取締役

・近藤 勇氏、金子 直幹氏の両氏は社外取締役であります。

2. 執行役員人事（平成 27 年 6 月 26 日付）

氏名	役職名
しまむら けんいち 嶋村 賢一	常務執行役員 西日本 S E 事業本部 関西地区本部 部長 兼 H S 事業本部 関西地区本部 部長
いなだ たけし 稲田 剛士	常務執行役員 東日本 S E 事業本部 北関東地区本部 部長
たがや おさむ 多賀谷 修	常務執行役員 有機廃液処理事業本部長
こうの ちから 河野 力	執行役員 西日本 S E 事業本部 副本部長 兼 北部九州地区本部 部長 兼 H S 事業本部 本部長 兼 北部九州地区本部 部長
もりもと かずゆき 森本 和之	執行役員 西日本 S E 事業本部 中京地区本部 部長 兼 H S 事業本部 中京地区本部 部長
よねやま としろう 米山 敏郎	執行役員 西日本 S E 事業本部 南九州地区本部 部長 兼 H S 事業本部 南九州地区本部 部長
みずかわ こういち 水川 浩一	執行役員 西日本 S E 事業本部 管理部長
くさの ゆうじ 草野 裕次	執行役員 東日本 S E 事業本部 東関東第一地区本部 部長 兼 E S 事業本部長
そねもと ひろよし 曾根本 弘好	執行役員 情報システム部長 (株式会社サニックス・ソフトウェア・デザイン社長)
いいもり たけあき 飯盛 武朗	執行役員 西日本 S E 事業本部 中国地区本部 部長 兼 H S 事業本部 中国地区本部 部長
ひきどみ しゅういち 久富 修一	執行役員 開発生産本部 本部長代行 兼 製品管理部長 兼 西日本 S E 事業本部 技術管理部長
もろむぎ いちろう 諸麦 伊智郎	執行役員 新電力事業プロジェクト 部長
はたけだ せいき 畠田 成樹	執行役員 東日本 S E 事業本部 西関東地区本部 部長
しもじょう まさひろ 下城 正寛	執行役員 東日本 S E 事業本部 信越北陸地区本部 部長
おう うんしょう 王 雲祥	執行役員 中国子会社担当 (善日(上海)能源科技有限公司 董事長)

3. 組織変更（平成 27 年 6 月 26 日付）

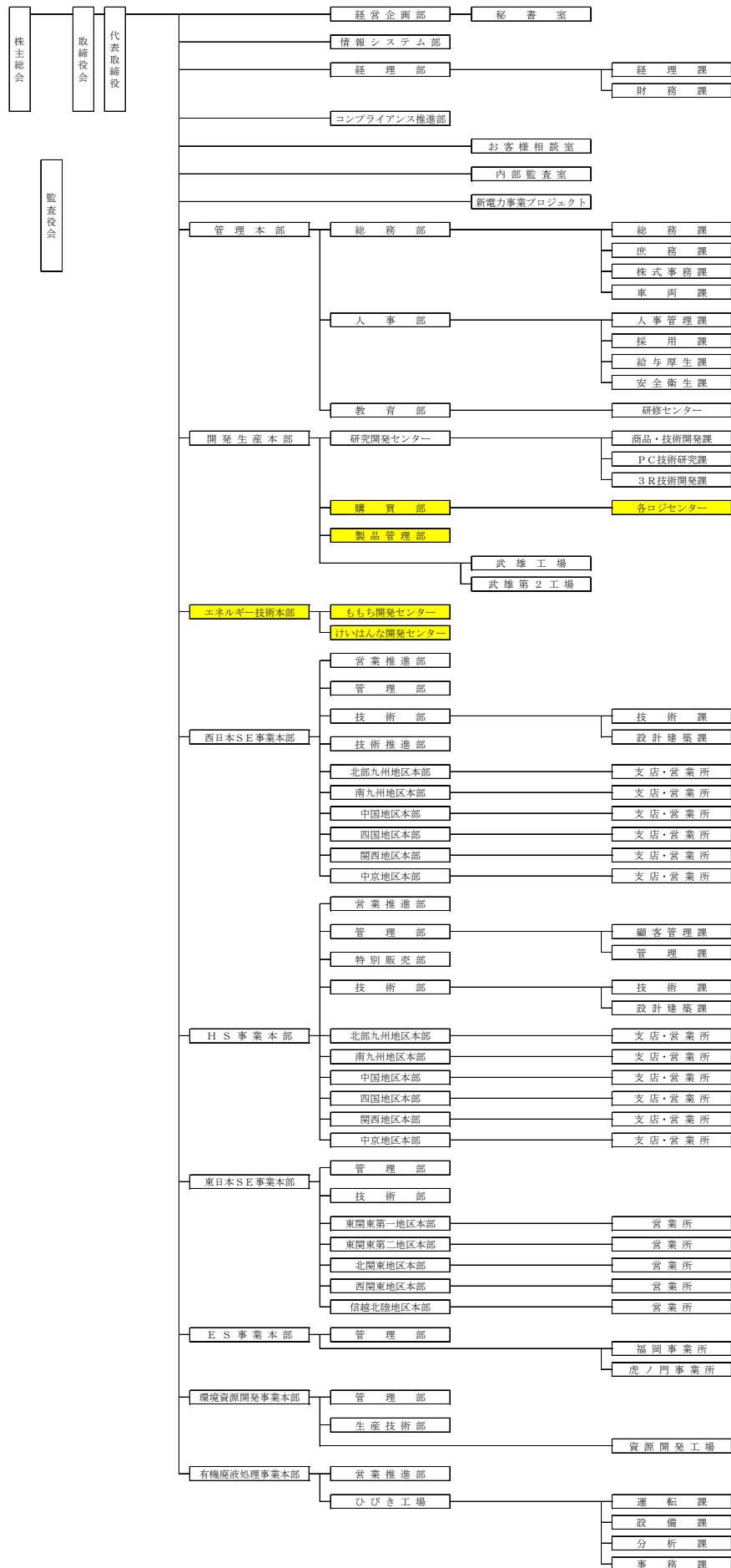
（1）変更の理由

太陽光発電分野における市場環境の変化に対応するべく、製品開発の強化ならびに生産管理の効率的な業務体制、及び製品や部材の調達・物流・品質の効率的な管理体制の構築を目的として、開發生産本部の組織を再編いたします。

（2）変更内容

- ①開發生産本部のエネルギー技術開発部を昇格し、エネルギー技術本部とする
- ②開發生産本部に購買部を編入する
- ③開發生産本部に製品管理部を新設する
- ④エネルギー技術本部に、ももち開発センターとけいはんな開発センターを新設する

(3) 組織図 (平成 27 年 6 月 26 日付)



以上