

## 2016年2月期 第1四半期決算参考資料

目次	ページ
1. 業績の推移	1
2. 主要財務指標	2
3. 販売費及び一般管理費の状況	2
4. 設備投資の状況	2
5. 従業員の状況	2
6. 商品別売上高等の状況	3
7. 売上・客数等の状況	4
8. 店舗の状況	5
9. 参考	5

※本資料において、単位未満の金額は切り捨て、  
比率は四捨五入で表記



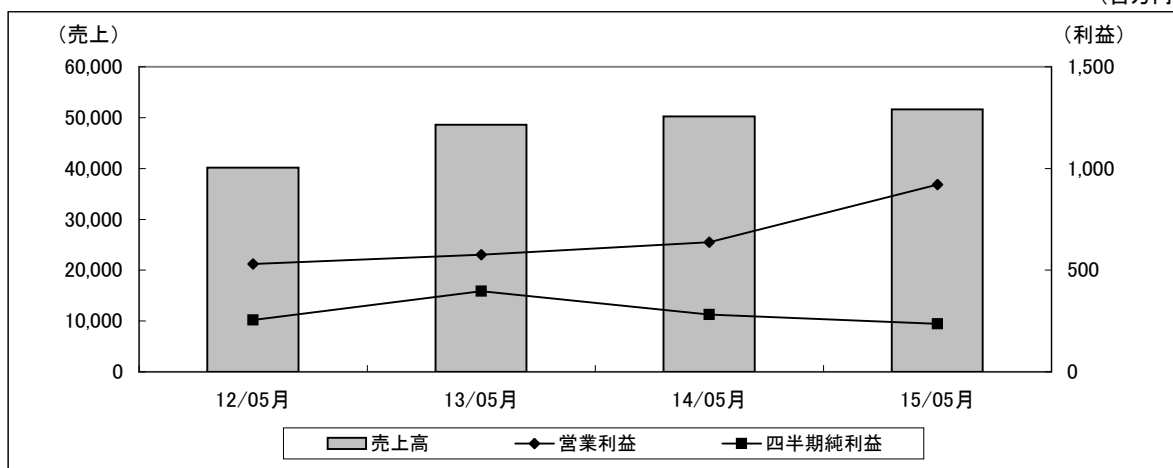
マックスバリュ東海株式会社

1.業績の推移

(百万円・%)

	2015年2月期 第1四半期 2014年3月1日～ 2014年5月31日				2016年2月期 第1四半期 2015年3月1日～ 2015年5月31日				2016年2月期 第2四半期累計期間(予想) 2015年3月1日～ 2015年8月31日			
	個別	前年 同期比	連結	前年 同期比	個別	前年 同期比	連結	前年 同期比	個別	前年比	連結	前年比
売上高	50,249	103.4	50,526	103.6	51,634	102.8	52,376	103.7	—	—	—	—
営業収益	51,243	103.6	51,526	103.9	52,675	102.8	53,443	103.7	107,400	104.1	109,000	104.9
営業利益	637	110.6	557	121.2	920	144.4	790	141.6	1,550	109.0	1,320	108.5
経常利益	625	109.1	547	119.7	937	149.7	804	146.7	1,510	103.7	1,280	101.9
四半期純利益	281	71.0	234	77.2	235	83.9	156	66.6	260	47.8	120	28.3
総資産	70,358	105.0	70,703	104.8	72,052	102.4	72,385	102.4	—	—	—	—
純資産	40,869	102.5	40,995	102.4	42,078	103.0	41,625	101.5	—	—	—	—
1株当たり四半期純利益 (円)	15.84	71.0	13.18	77.2	13.27	83.8	8.78	66.6	14.62	47.8	6.75	28.3
1株当たり純資産(円)	2,297.90	102.5	2,286.67	102.1	2,364.25	102.9	2,330.22	101.9	—	—	—	—

(百万円)



(百万円・%)

	2014年2月期				2015年2月期				2016年2月期 (予想)			
	個別	前期比	連結	前期比	個別	前期比	連結	前期比	個別	前期比	連結	前期比
売上高	197,280	119.6	198,199	120.1	202,583	102.7	204,583	103.2	—	—	—	—
営業収益	200,911	119.8	201,849	120.3	206,615	102.8	208,666	103.4	215,200	104.2	219,000	105.0
営業利益	3,629	102.8	3,212	91.0	3,744	103.2	3,264	101.6	4,000	106.8	3,550	108.7
経常利益	3,668	100.9	3,250	89.4	3,840	104.7	3,376	103.9	3,920	102.1	3,460	102.5
当期純利益	1,827	116.3	1,576	100.4	1,546	84.6	1,268	80.4	1,300	84.1	1,020	80.4
総資産	66,048	110.7	66,533	111.1	70,469	106.7	70,999	106.7	—	—	—	—
純資産	41,216	104.4	41,460	104.4	42,134	102.2	41,816	100.9	—	—	—	—
1株当たり当期利益(円)	102.88	113.8	88.76	98.1	87.01	84.6	71.36	80.4	73.12	84.0	57.37	80.4
1株当たり純資産(円)	2,318.05	102.1	2,310.82	101.7	2,368.23	102.2	2,338.74	101.2	—	—	—	—

## 2.主要財務指標（個別）

（％）

	2014年2月期 第1四半期	2015年2月期 第1四半期	2016年2月期 第1四半期	2015年2月期
売上総利益率	24.7	24.3	24.4	24.6
売上高営業利益率	1.2	1.3	1.8	1.8
総資本経常利益率	0.9	0.9	1.3	5.6
総資本当期利益率	0.6	0.4	0.3	2.3
売上高総資本回転率	0.8	0.7	0.7	3.0
自己資本経常利益率	1.4	1.5	2.2	9.2
自己資本当期利益率	1.0	0.7	0.6	3.7
流動比率	89.6	95.6	104.5	105.3
固定比率	125.0	120.9	113.9	114.9
自己資本比率	59.4	58.0	58.3	59.8

## 3.販売費及び一般管理費の状況（個別）

（百万円・％）

	2014年2月期 第1四半期 2013年3月1日～ 2013年5月31日		2015年2月期 第1四半期 2014年3月1日～ 2014年5月31日		2016年2月期 第1四半期 2015年3月1日～ 2015年5月31日		2015年2月期	
		前年同期比 構成比		前年同期比 構成比		前年同期比 構成比		前期比 構成比
人件費	6,558	126.4 13.5	6,446	98.3 12.8	6,611	102.6 12.8	25,694	99.1 12.7
販売費	1,176	121.2 2.4	1,340	113.9 2.7	1,333	99.4 2.6	5,365	113.7 2.6
管理費	4,564	128.0 9.4	4,780	104.7 9.5	4,775	99.9 9.2	19,052	103.0 9.4
合計	12,299	126.4 25.3	12,567	102.2 25.0	12,720	101.2 24.6	50,112	102.0 24.7

注）構成比は売上高対比にて表示しております。

## 4.設備投資の状況（個別）

（百万円）

	2014年2月期	2015年2月期	2016年2月期 第1四半期 2015年3月1日～ 2015年5月31日	2016年2月期 (予想)
新設店舗	1,324	1,879	13	1,690
その他	3,413	1,132	809	1,578
合計	4,737	3,011	822	3,268
減価償却費	3,229	3,032	758	3,051

## 5.従業員の状況（個別）

	2014年2月期		2015年2月期		2016年2月期 第1四半期	
		構成比		構成比		構成比
従業員合計	1,422	17.1	1,401	17.0	1,416	17.5
男子	1,243	14.9	1,231	15.0	1,231	15.2
女子	179	2.2	170	2.0	185	2.3
パートタイマー	6,899	82.9	6,818	83.0	6,690	82.5
合計	8,321	100.0	8,219	100.0	8,106	100.0
新入社員の状況	30 (2013年4月入社)		8 (2014年4月入社)		42 (2015年4月入社)	

注）1. 従業員の人数は期末人員数です。

2. パートタイマーはアルバイトを含み期中平均人員を8H換算で表示しております。

6.商品別売上高等の状況

商品別売上高と構成比の状況（個別）

(百万円・%)

		2014年2月期第1四半期 2013年3月1日～ 2013年5月31日		2015年2月期第1四半期 2014年3月1日～ 2014年5月31日		2016年2月期第1四半期 2015年3月1日～ 2015年5月31日		2015年2月期					
		構成比	食品内 構成比	構成比	食品内 構成比	構成比	食品内 構成比	構成比	食品内 構成比				
	農産	6,000	12.3	13.1	6,100	12.1	12.8	6,537	12.7	13.3	24,346	12.0	12.7
	水産	3,710	7.7	8.0	3,547	7.1	7.4	3,633	7.0	7.5	14,115	7.0	7.4
	畜産	4,134	8.5	9.0	4,364	8.7	9.2	4,662	9.0	9.5	18,023	8.9	9.4
	生鮮計	13,845	28.5	30.1	14,012	27.9	29.4	14,833	28.7	30.3	56,484	27.9	29.5
	フード	5,662	11.6	12.3	5,750	11.4	12.1	6,001	11.6	12.2	23,410	11.5	12.2
	生鮮フード計	19,508	40.1	42.4	19,763	39.3	41.5	20,834	40.3	42.5	79,895	39.4	41.7
	デイリー	11,651	23.9	25.4	12,363	24.6	26.0	12,803	24.8	26.1	50,547	25.0	26.4
	グロサリー	14,818	30.5	32.2	15,484	30.8	32.5	15,379	29.8	31.4	61,235	30.2	31.9
	食品計	45,977	94.5	100.0	47,611	94.7	100.0	49,017	94.9	100.0	191,678	94.6	100.0
	ノンフード	2,544	5.2	-	2,545	5.1	-	2,464	4.8	-	10,345	5.1	-
	その他	121	0.3	-	140	0.2	-	182	0.3	-	703	0.3	-
	一次加工所他	-	-	-	-	-	-	-	-	-	-	-	-
	合計	48,643	100.0	-	50,298	100.0	-	51,664	100.0	-	202,726	100.0	-

- 注) 1. フードとは惣菜、寿司、ベーカリー等であります。  
2. 社員割引等に係る売上値引き額は含んでおりません。

商品別荒利益率の状況（個別）

(%)

		2014年2月期第1四半期 2013年3月1日～ 2013年5月31日		2015年2月期第1四半期 2014年3月1日～ 2014年5月31日		2016年2月期第1四半期 2015年3月1日～ 2015年5月31日		2015年2月期	
			増減		増減		増減		増減
	農産	16.5	1.9	16.2	-0.3	15.6	-0.6	16.5	0.1
	水産	25.9	2.0	24.7	-1.2	25.2	0.5	24.4	-0.9
	畜産	27.1	0.2	27.0	-0.1	26.0	-1.0	27.0	-0.6
	生鮮計	22.2	1.7	21.7	-0.5	21.2	-0.5	21.8	-0.3
	フード	41.6	1.0	41.9	0.3	40.8	-1.1	40.7	-0.9
	生鮮フード計	27.8	1.5	27.6	-0.2	26.9	-0.7	27.4	-0.4
	デイリー	26.6	0.6	25.9	-0.7	26.5	0.6	26.7	-0.3
	グロサリー	18.6	0.6	18.6	0.0	19.0	0.4	19.0	0.0
	食品計	24.5	1.0	24.2	-0.3	24.3	0.1	24.5	-0.3
	ノンフード	25.2	0.1	23.9	-1.3	24.0	0.1	24.5	-0.5
	その他	16.5	0.0	15.4	-1.1	12.9	-2.5	11.7	-4.9
	一次加工所他	0.2	-0.1	0.2	0.0	0.2	0.0	0.2	0.0
	合計	24.8	1.0	24.4	-0.4	24.4	0.0	24.6	-0.4

- 注) 1. 一次加工所の荒利益率は、売上高の合計額に対する比率を表示しております。  
2. 社員割引等に係る売上値引き額及び荒利益額は含んでおりません。

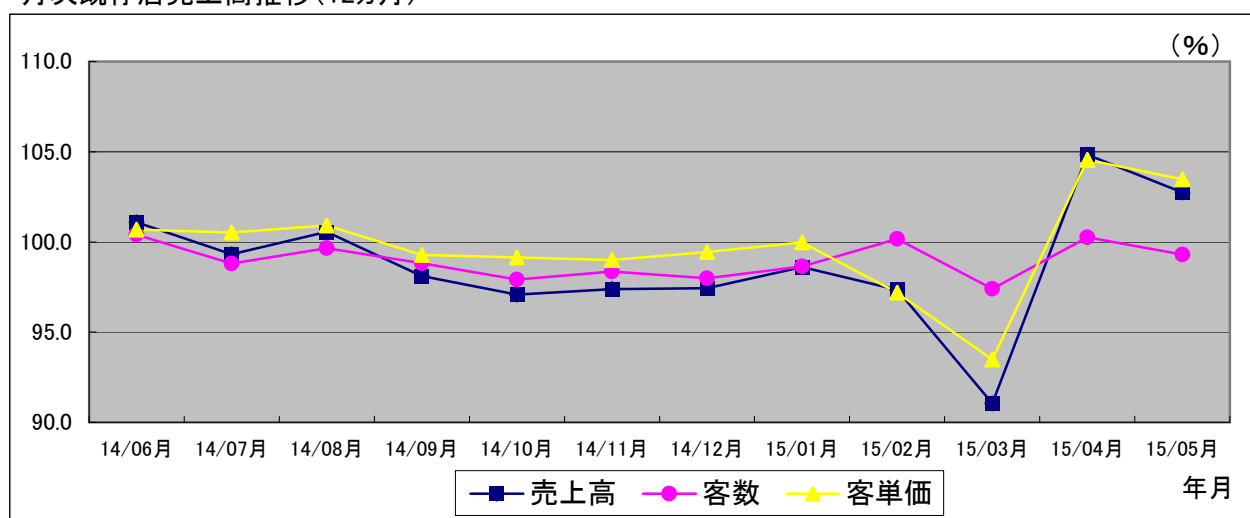
7.売上・客数等の状況（個別）

(%)

		2014年2月期	2015年2月期	2015年2月期 第1四半期 2014年3月1日～ 2014年5月31日	2016年2月期 第1四半期 2015年3月1日～ 2015年5月31日
		前期比	前期比	前年同期比	前年同期比
売上高	全店	119.7	102.7	103.4	102.7
	既存店	98.4	99.1	100.8	99.3
客数	全店	122.2	104.0	104.7	101.9
	既存店	98.1	98.9	98.8	99.0
客単価	全店	98.0	98.8	98.8	100.8
	既存店	100.3	100.2	102.0	100.3
1品単価	全店	103.0	99.6	102.4	99.2
	既存店	100.1	99.4	101.2	99.9
買上点数	全店	95.1	99.1	96.5	101.6
	既存店	100.2	100.8	100.7	100.3

注)既存店にはミスタードーナツ店は含んでおりません。

月次既存店売上高推移(12ヵ月)



月次営業数値の状況(既存店昨年比)

(%)

	14/06月	14/07月	14/08月	14/09月	14/10月	14/11月
売上高	101.1	99.3	100.6	98.1	97.1	97.4
客数	100.4	98.8	99.7	98.8	97.9	98.4
客単価	100.7	100.5	100.9	99.3	99.1	99.0
1品単価	99.6	98.6	98.4	98.5	100.2	98.9
買上点数	101.1	101.9	102.5	100.8	98.9	100.1
	14/12月	15/01月	15/02月	15/03月	15/04月	15/05月
売上高	97.4	98.6	97.3	91.0	104.8	102.7
客数	98.0	98.6	100.2	97.4	100.3	99.3
客単価	99.4	100.0	97.2	93.5	104.6	103.5
1品単価	97.9	98.0	98.8	95.5	102.8	102.0
買上点数	101.6	102.0	98.4	97.9	101.7	101.4

## 8.店舗の状況

エリア別店舗数（個別）

		2014年2月期	2015年2月期	2016年2月期 第1四半期	2016年2月期 (予想)
	静岡県伊豆地区	16	17	17	19
	静岡県東部地区	39	39	39	39
	静岡県中部地区	16	18	18	21
	静岡県西部地区	24	24	24	24
	静岡県	95	98	98	103
	神奈川県	21	25	25	26
	山梨県	8	11	11	11
	愛知県	4	4	4	4
	合計	128	138	138	144

売場面積の状況（個別）

		2014年2月期	2015年2月期	2016年2月期 第1四半期	2016年2月期 (予想)
	売場面積 (増床による増加分を含む)	217,455	233,135	233,748	237,872
	新規出店	41,465 (31店)	14,504 (12店)	-	4,124 (6店)
	閉鎖等	3,874 (4店)	1,848 (2店)	-	-
	平均店舗年齢	10.8年	12.4年	12.7年	12.9年

## 9.参考

要約キャッシュ・フロー計算書(連結)

【単位:百万円】

		2015年2月期 第1四半期	2016年2月期 第1四半期
	税金等調整前四半期純利益	524	804
	減価償却費	752	747
	のれんの償却費	48	48
	回転差資金の増減	2,907	1,768
	法人税等の支払額または還付額	△ 809	△ 989
	その他	374	271
	営業活動によるキャッシュ・フロー	3,795	2,648
	設備投資	△ 994	△ 497
	その他	△ 85	56
	投資活動によるキャッシュ・フロー	△ 1,079	△ 441
	配当金の支払額	△ 640	△ 640
	長期借入金返済	△ 65	△ 65
	その他	△ 12	△ 13
	財務活動によるキャッシュ・フロー	△ 717	△ 718
	現金及び現金同等物に係る換算差額	△ 29	△ 2
	現金及び現金同等物の増加額	1,970	1,488
	現金及び現金同等物の期首残高	9,405	12,094
	現金及び現金同等物の四半期末残高	11,376	13,582