

2016年4月期 第1四半期 決算説明資料



株式会社ラクーン:3031 東証マザーズ

免責事項

当資料に記載されている意見や予測は、
当資料作成時点における当社の判断に基づき
作成されております。
様々な環境の変化により実際の判断や結果が
異なる可能性があります。

2016年4月期第1四半期サマリー

売上高	533,468千円 (前年同期比 8.8%増)
経常利益	86,481千円 (前年同期比 48.7%増)

EC事業スーパーデリバリーの新サービス「SD export」のサービス開始に伴う準備として一時的に発生する立ち上げ費用及びプロモーション活動による先行費用が発生。

その他の費用を抑制し、販売費及び一般管理費は低水準で推移

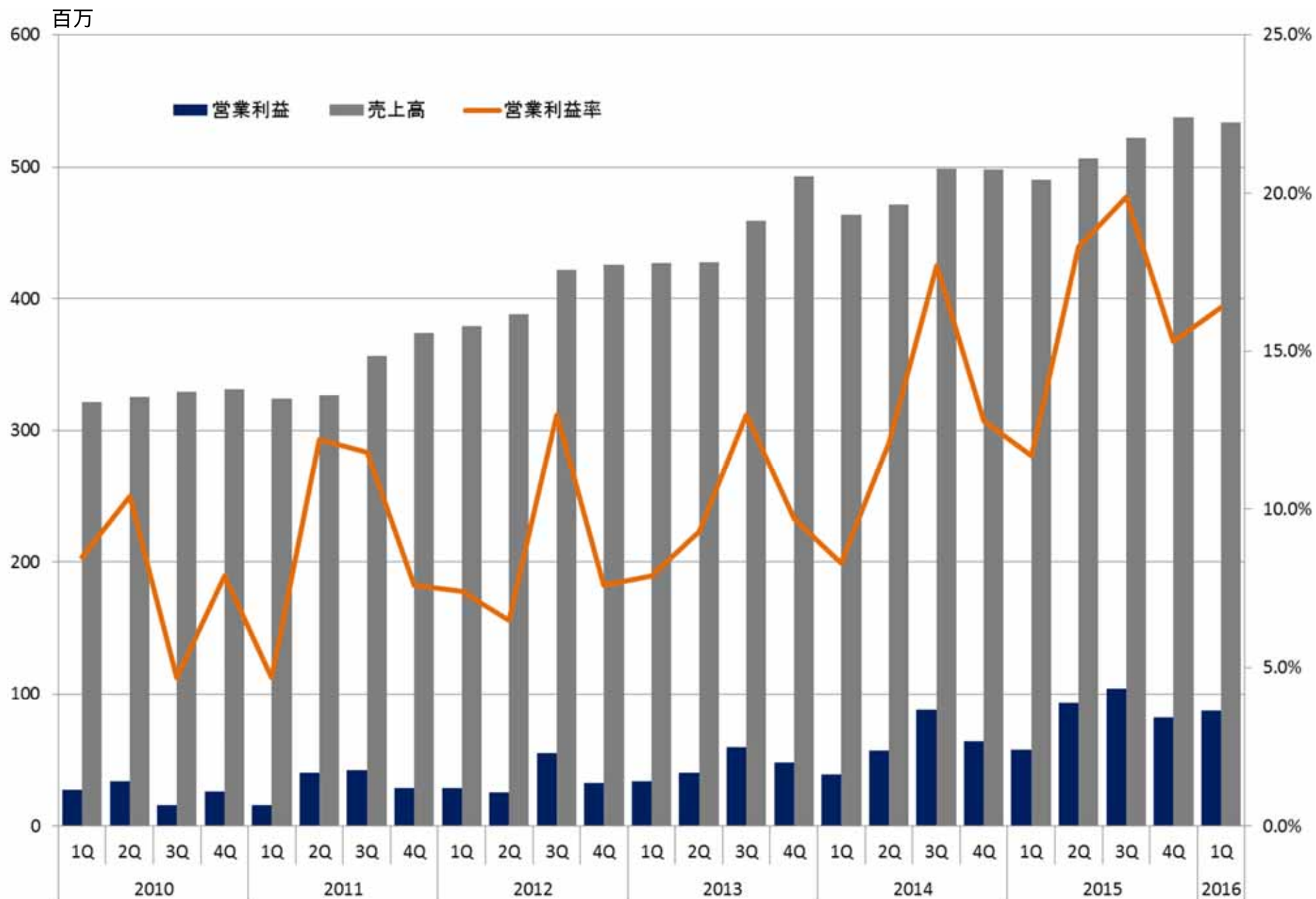


営業利益	87,318千円 (前年同期比 52.2%増)
経常利益	86,481千円 (前年同期比 48.7%増)

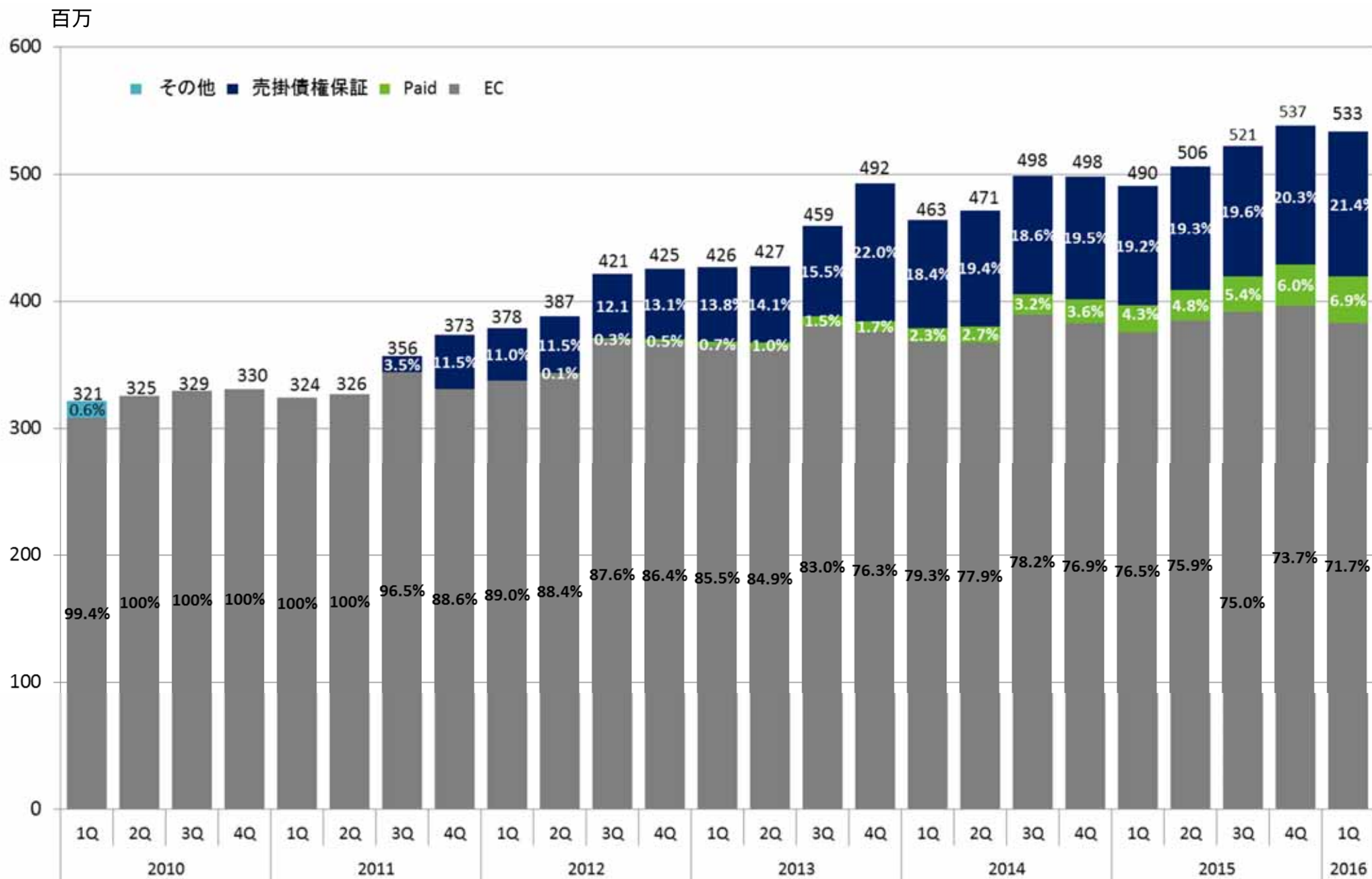
第1四半期実績

	2016年4月期 1Q (15/5-15/7)	2015年4月期 1Q (14/5-14/7)	前年同期比	業績予想	進捗率
売上高	533百万円	490百万円	+8.8%	2,270百万円	23.5%
営業利益	87百万円	57百万円	+52.2%	415百万円	21.0%
営業利益率	16.4%	11.7%	+4.7pt	18.3%	—
経常利益	86百万円	58百万円	+48.7%	410百万円	21.1%
親会社株主に帰属 する当期純利益	54百万円	35百万円	+54.2%	260百万円	21.1%

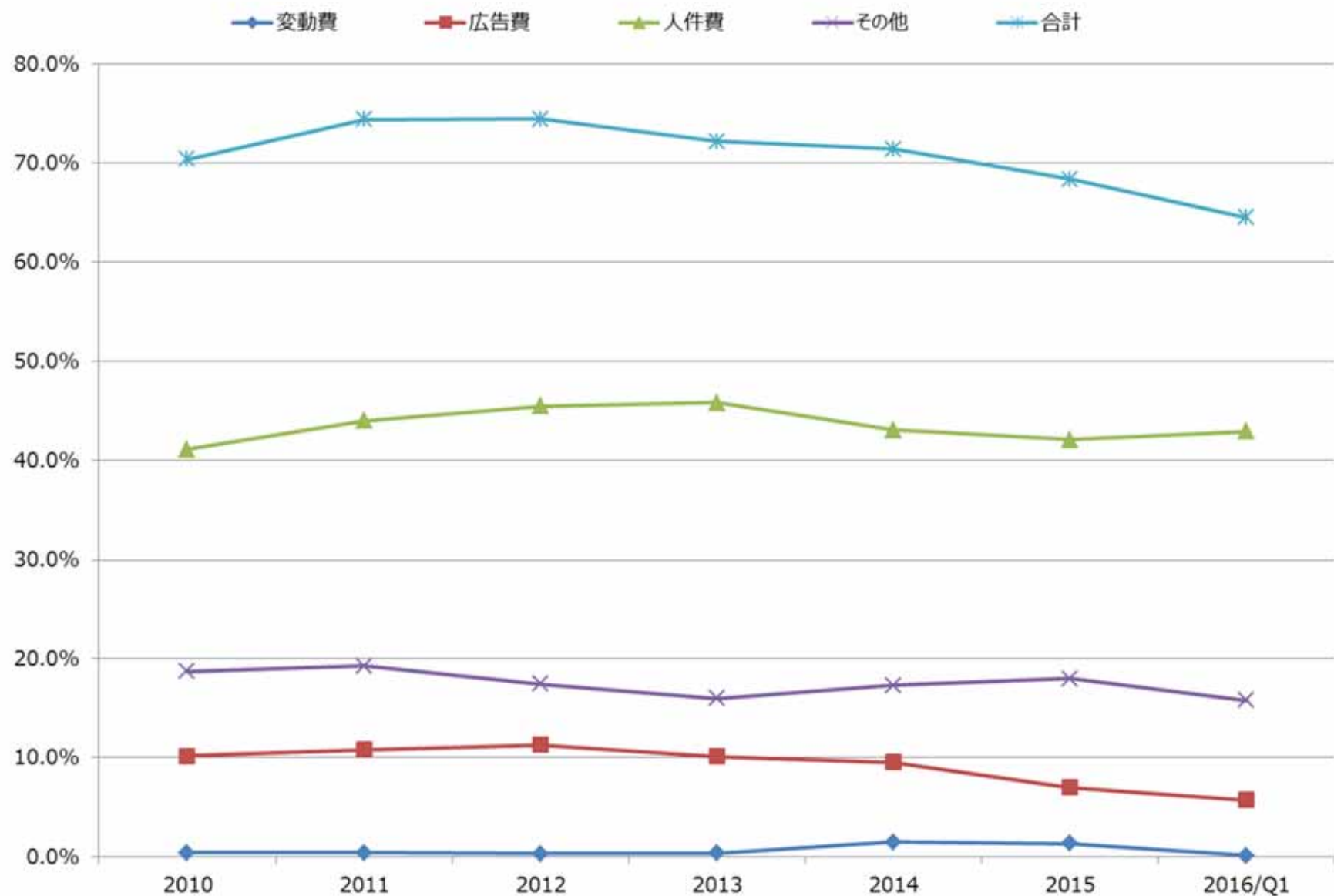
実績推移(四半期ベース)



事業別売上構成推移(四半期ベース)



販売費及び一般管理費の売上比率推移



貸借対照表サマリー

	2016年4月期 1Q (2015年7月末)	2015年4月期 (2015年4月末)	増減	増減比
流動資産	3,823百万円	3,982百万円	△159百万円	△4.0%
固定資産	344百万円	344百万円	+0百万円	+0.1%
流動負債	2,453百万円	2,634百万円	△181百万円	△6.9%
固定負債	137百万円	148百万円	△11百万円	△7.7%
純資産	1,577百万円	1,543百万円	+33百万円	+2.2%
総資産	4,167百万円	4,327百万円	△159百万円	△3.7%

セグメント別概要

EC事業

EC事業第1四半期サマリー

セグメント売上高	382,543千円 (前年同期比 1.9%増)
セグメント利益	57,037千円 (前年同期比 65.6%増)

スーパーデリバリー

・流通額は、2,274,044千円と前期比1.4%減少。

(要因) 購入小売店数は増加したものの、個人消費動向落ち込みの影響を受け客単価が減少。

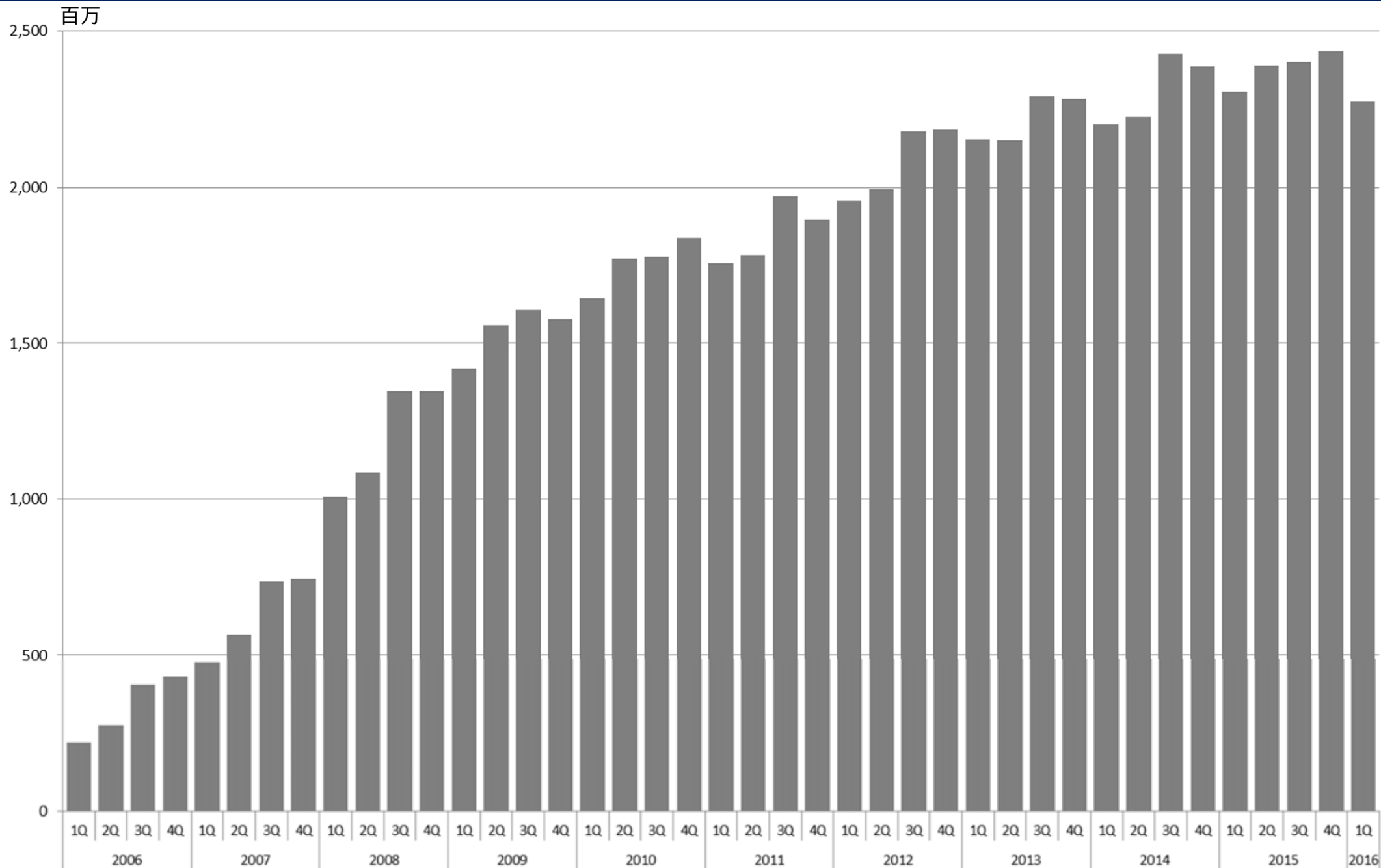
・会員小売店数、出展企業数増加により、小売店月会費、出展基本料が増加し、売上高増加へ貢献。

COREC

・ユーザー(サプライヤーとバイヤー)数、3,035社に増加。

サプライヤーによるバイヤーの積極的な誘致が増加傾向に。

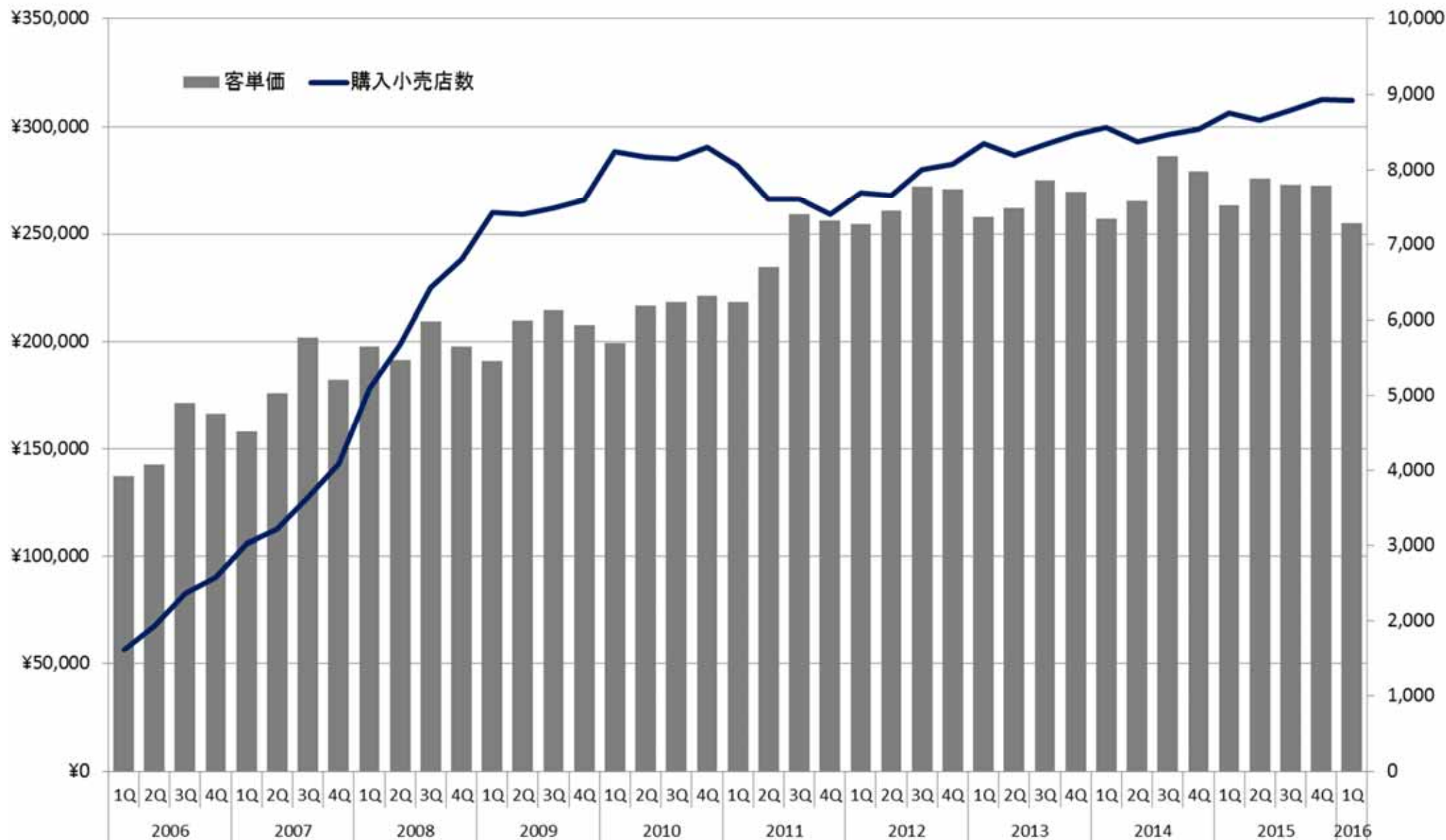
スーパーデリバリー流通額推移(四半期ベース)



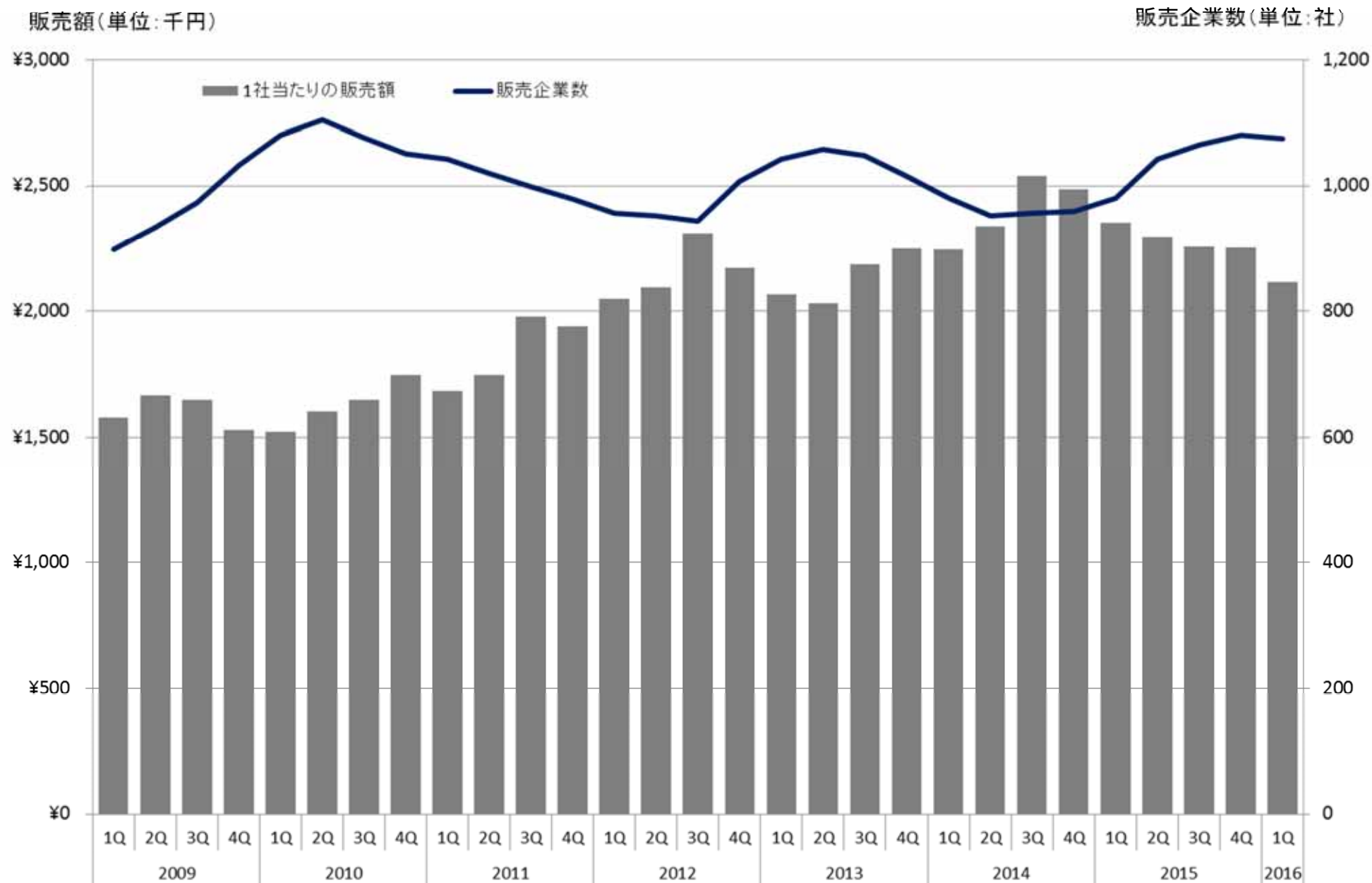
購入小売店数と客単価推移(四半期ベース)

客単価(単位:円)

購入小売店数(単位:店)

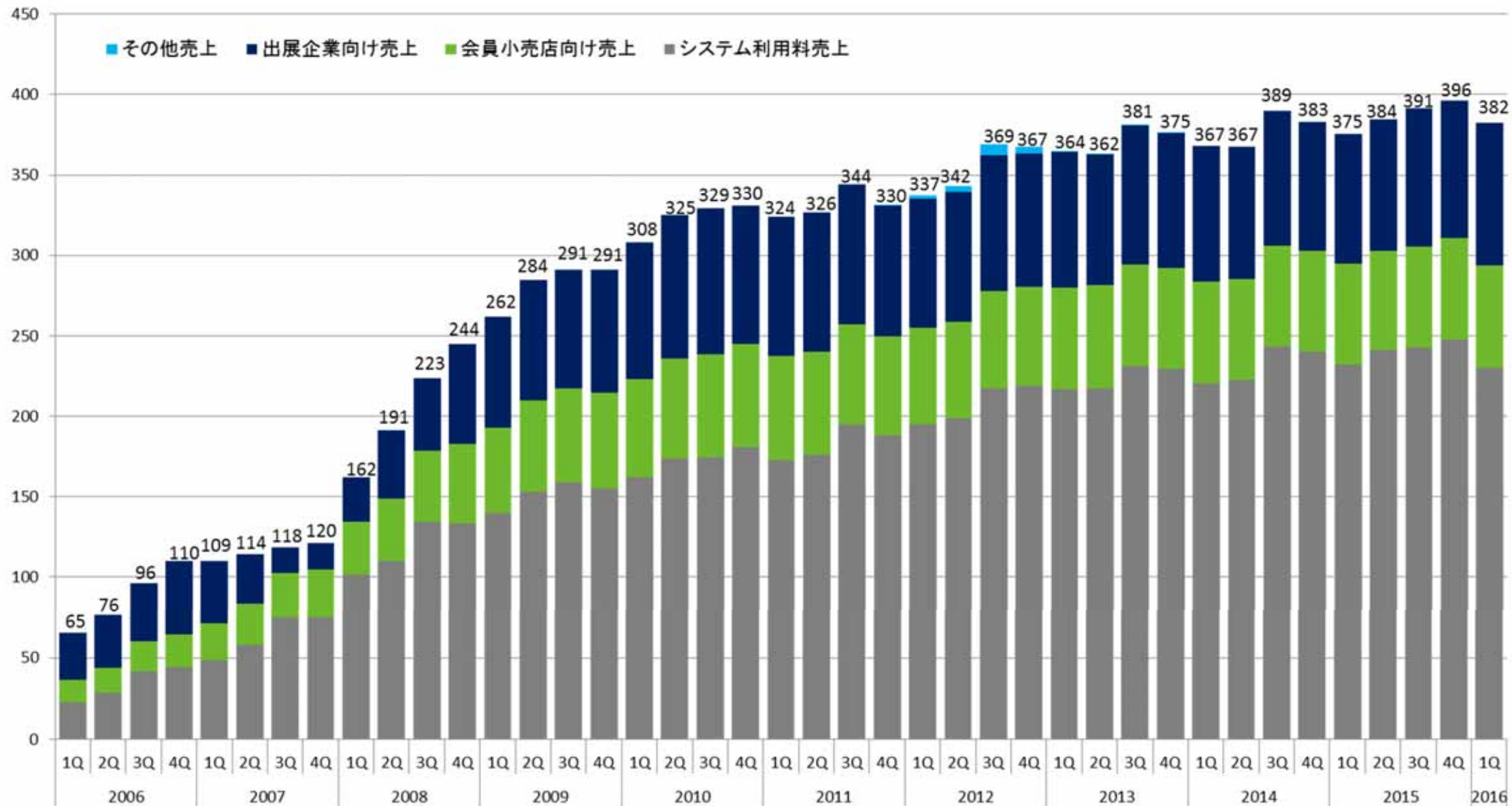


販売企業数と販売額推移(四半期ベース)



スーパーデリバリー売上高推移(四半期ベース)

百万



Paid事業

Paid事業第1四半期サマリー

セグメント売上高	79,289千円 (前年同期比 33.3%増)
セグメント損失	954千円 (前年同期損失 7,174千円)

加盟企業数の獲得増加及び稼働企業数が増加。



取引高は2,993,654千円(前年同期比28.7%増)に増加。

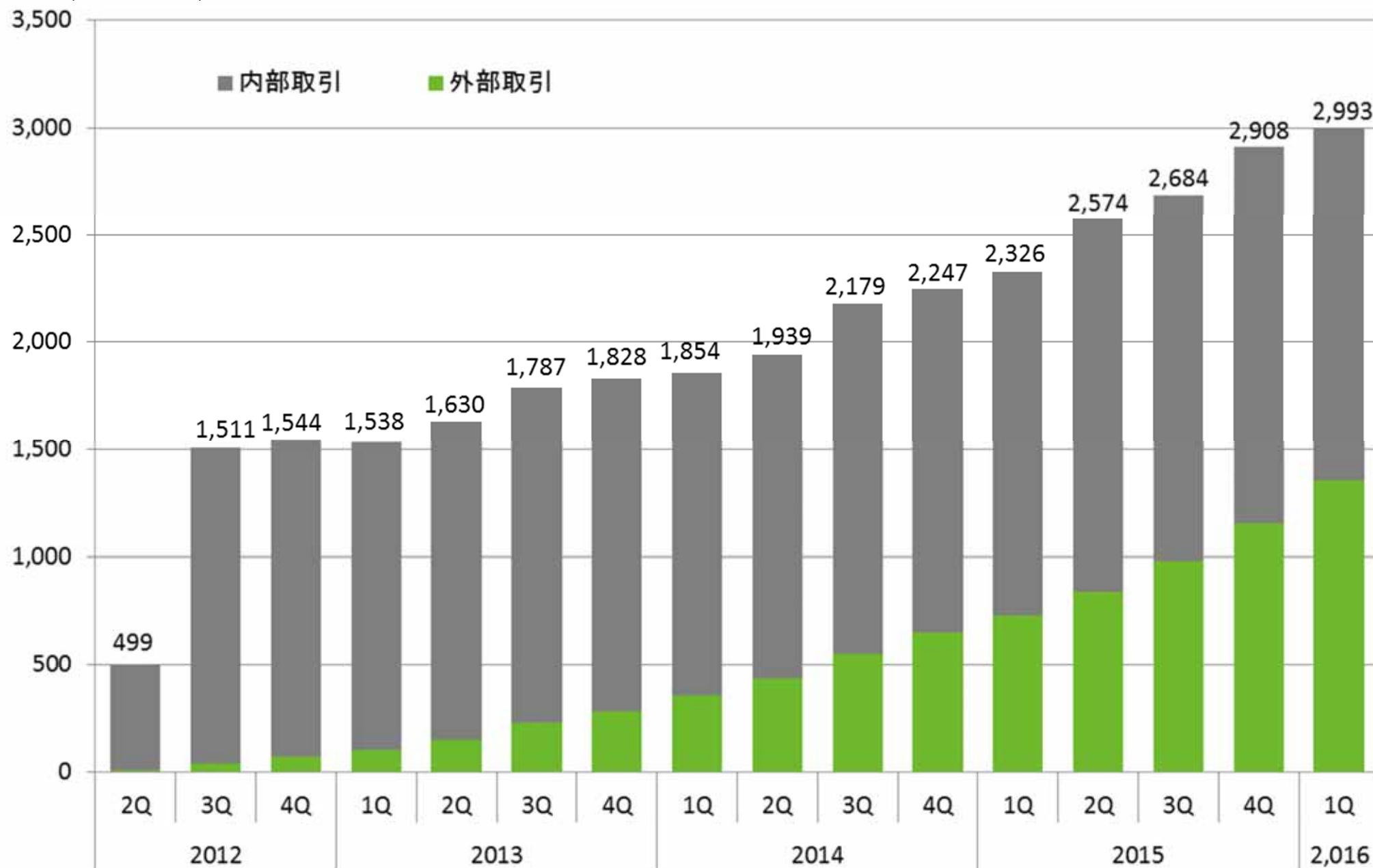
引き続き、業務提携にも注力

ex) 株式会社ロックオンと業務提携

2015年6月から、ECサイト構築支援サービス「EC-CUBE」へ
Paidが標準搭載。

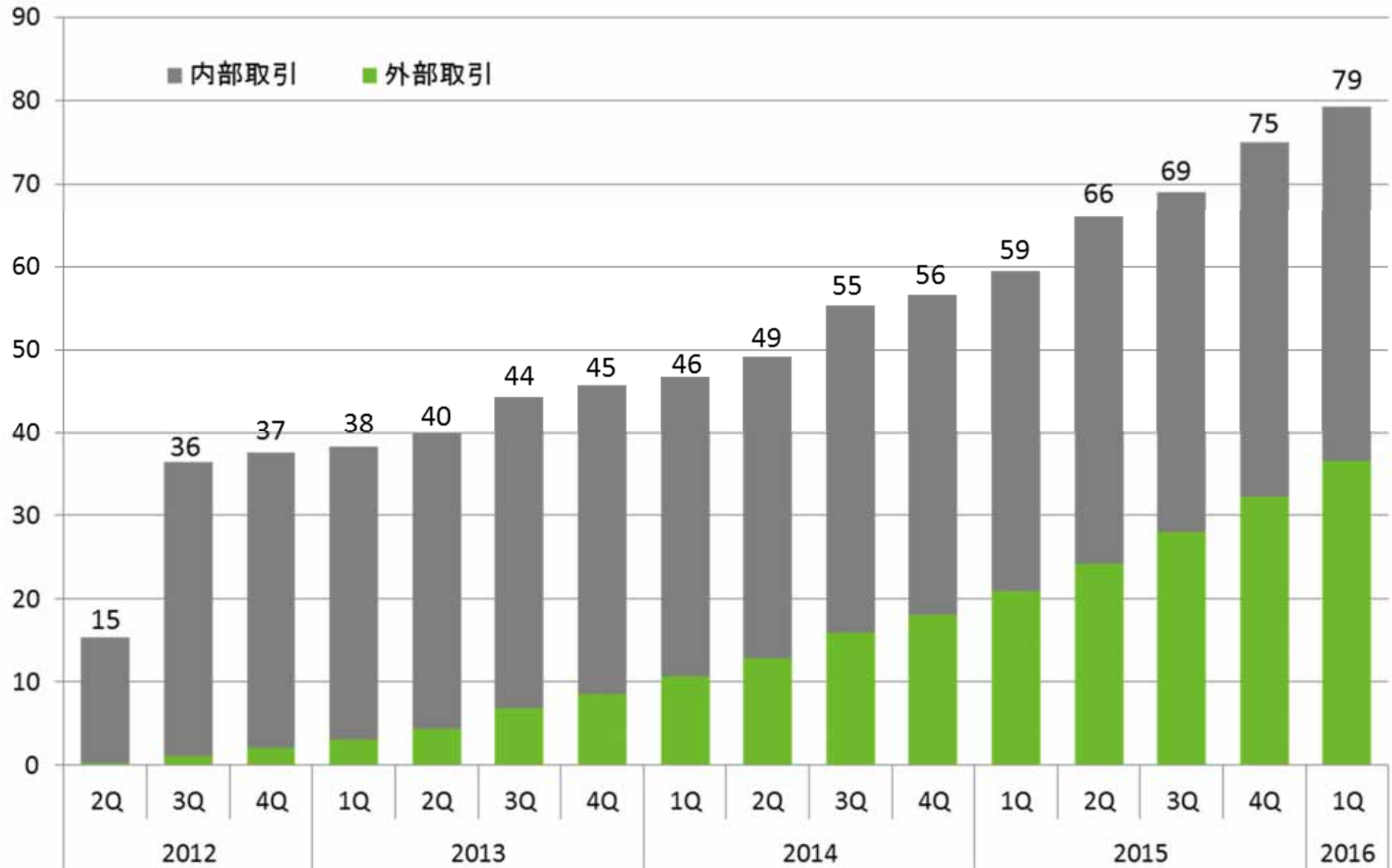
取扱高推移(四半期ベース)

(単位:百万円)



セグメント売上高推移(四半期ベース)

(単位:百万円)



壳掛債權保証事業

売掛債権保証事業第1四半期サマリー

セグメント売上高	160,864千円 (前年同期比 20.6%増)
セグメント利益	23,441千円 (前年同期比20.3%増)

引き続き営業力強化に取り組み保証残高が増加



6,852,747千円 (前期末比5.9%増)

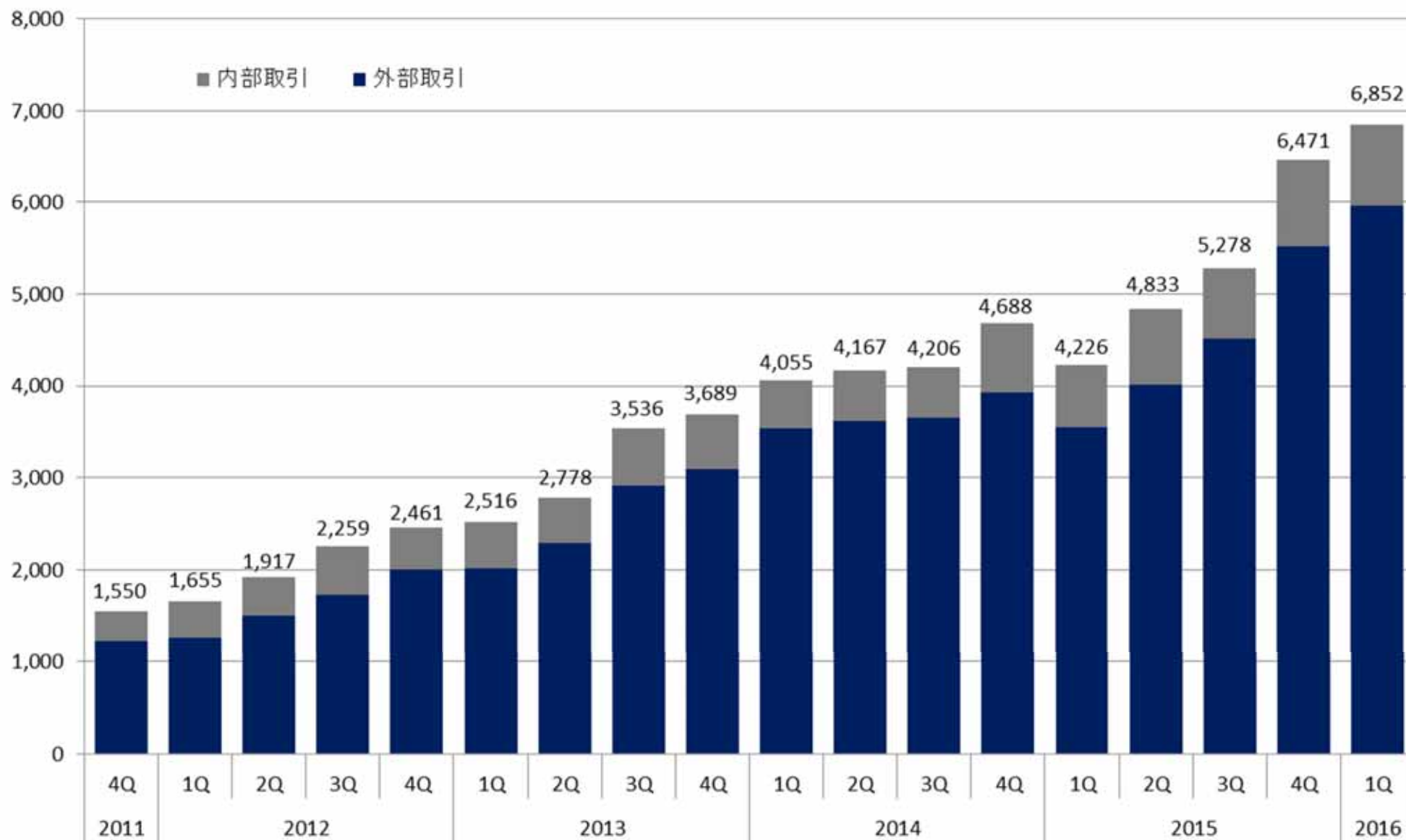
事業用家賃保証サービスの保証残高が増加。



前期末比87.9%増

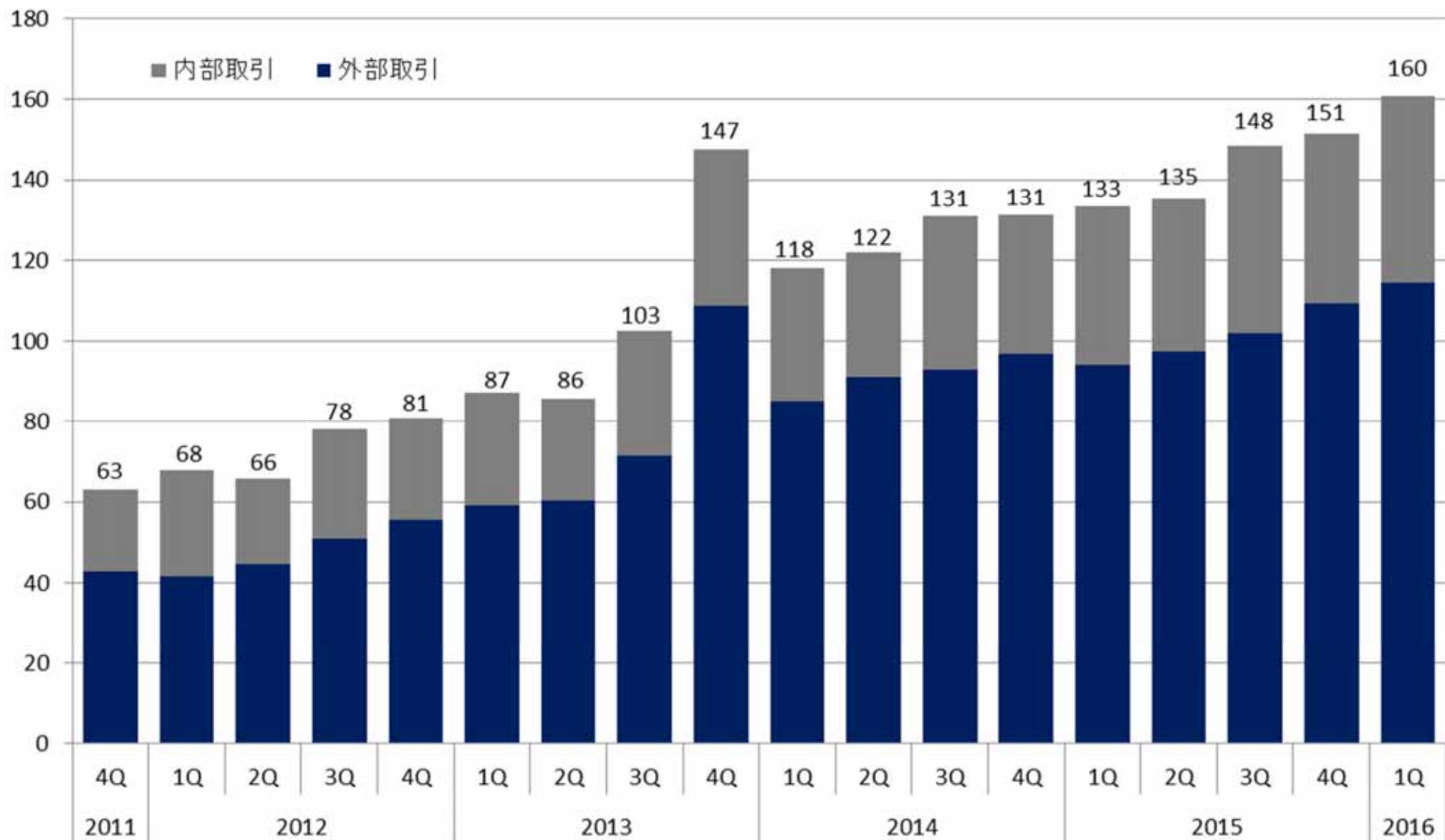
保証残高推移(四半期ベース)

(単位:百万円)



セグメント売上高推移(四半期ベース)

(単位:百万円)



※2013/4Q 決算期変更により、2013/4Qは1月～4月の4か月

(参考) 決算補足資料

事業別売上数値推移

(単位：千円)

	2010/4				2011/4				2012/4			
	1Q	2Q	3Q	4Q	1Q	2Q	3Q	4Q	1Q	2Q	3Q	4Q
EC	308,368	325,129	329,132	330,918	324,107	326,682	344,054	330,936	337,166	342,957	369,392	367,617
Paid	-	-	-	-	-	-	-	-	-	227	1,162	2,165
売掛債権保証	-	-	-	-	-	-	12,536	42,764	41,594	44,703	50,982	55,668
その他	13,256	-	-	-	-	-	-	-	-	-	-	-
合計	321,624	325,129	329,132	330,918	324,107	326,682	356,591	373,700	378,760	387,888	421,538	425,452

	2013/4				2014/4				2015/4				2016/4
	1Q	2Q	3Q	4Q	1Q	2Q	3Q	4Q	1Q	2Q	3Q	4Q	1Q
EC	364,756	362,810	381,012	375,833	367,884	367,411	389,742	383,074	375,447	384,577	391,616	396,253	382,543
Paid	3,157	4,440	6,881	8,528	10,688	12,804	15,972	18,125	20,998	24,230	28,009	32,298	36,593
売掛債権保証	59,084	60,331	71,403	108,630	85,243	91,273	92,965	96,989	94,003	97,479	102,127	109,225	114,331
その他	-	-	-	-	-	-	-	-	-	-	-	-	-
合計	426,998	427,581	459,296	492,992	463,817	471,490	498,681	498,189	490,448	506,287	521,753	537,778	533,468

実績推移

(単位：千円)

	2010/4				2011/4				2012/4			
	1Q	2Q	3Q	4Q	1Q	2Q	3Q	4Q	1Q	2Q	3Q	4Q
売上高	321,624	325,129	329,132	330,918	324,107	326,682	356,591	373,700	378,760	387,888	421,538	425,452
営業利益	27,431	33,733	15,449	26,068	15,318	39,745	41,915	28,372	28,177	25,237	54,727	32,277
営業利益率	8.5%	10.4%	4.7%	7.9%	4.7%	12.2%	11.8%	7.6%	7.4%	6.5%	13.0%	7.6%

	2013/4				2014/4				2015/4			
	1Q	2Q	3Q	4Q	1Q	2Q	3Q	4Q	1Q	2Q	3Q	4Q
売上高	426,998	427,581	459,296	492,992	463,817	471,490	498,681	498,189	490,448	506,287	521,753	537,778
営業利益	33,619	39,971	59,718	47,929	38,630	57,029	88,080	63,904	57,380	92,835	103,827	82,133
営業利益率	7.9%	9.3%	13.0%	9.7%	8.3%	12.1%	17.7%	12.8%	11.7%	18.3%	19.9%	15.3%

	2016/4
	1Q
売上高	533,468
営業利益	87,318
営業利益率	16.4%

スーパーデリバリー購入小売店数と客単価

	2006/4				2007/4				2008/4			
	1Q	2Q	3Q	4Q	1Q	2Q	3Q	4Q	1Q	2Q	3Q	4Q
購入者数	1,618	1,938	2,362	2,585	3,021	3,220	3,639	4,087	5,094	5,674	6,427	6,803
客単価	137,067	142,547	171,360	166,600	158,043	176,152	202,099	182,311	197,891	191,412	209,603	197,846

	2009/4				2010/4				2011/4			
	1Q	2Q	3Q	4Q	1Q	2Q	3Q	4Q	1Q	2Q	3Q	4Q
購入者数	7,427	7,408	7,489	7,603	8,242	8,165	8,149	8,297	8,046	7,604	7,604	7,403
客単価	190,936	210,079	214,454	207,625	199,483	216,736	218,097	221,289	218,186	234,351	259,391	256,421

	2012/4				2013/4				2014/4			
	1Q	2Q	3Q	4Q	1Q	2Q	3Q	4Q	1Q	2Q	3Q	4Q
購入者数	7,693	7,651	8,003	8,071	8,344	8,199	8,335	8,463	8,569	8,379	8,471	8,538
客単価	254,512	260,754	272,337	270,786	258,102	262,252	275,011	269,653	257,106	265,529	286,429	279,414

	2015/4				2016/4
	1Q	2Q	3Q	4Q	1Q
購入者数	8,759	8,662	8,796	8,937	8,919
客単価	263,338	275,998	273,161	272,449	254,966

スーパーデリバリー販売企業数と販売額推移

	2009/4				2010/4				2011/4			
	1Q	2Q	3Q	4Q	1Q	2Q	3Q	4Q	1Q	2Q	3Q	4Q
販売企業数	899	934	973	1,032	1,080	1,104	1,077	1,051	1,042	1,020	998	979
販売額（千円）	1,577	1,666	1,650	1,529	1,522	1,602	1,650	1,746	1,684	1,747	1,976	1,939

	2012/4				2013/4				2014/4			
	1Q	2Q	3Q	4Q	1Q	2Q	3Q	4Q	1Q	2Q	3Q	4Q
販売企業数	956	952	944	1,007	1,043	1,058	1,048	1,015	981	952	956	959
販売額（千円）	2,048	2,095	2,308	2,170	2,064	2,032	2,187	2,248	2,245	2,337	2,538	2,487

	2015/4				2016/4
	1Q	2Q	3Q	4Q	1Q
販売企業数	980	1,042	1,065	1,080	1,075
販売額（千円）	2,353	2,294	2,256	2,254	2,115

スーパーデリバリー売上高推移

(単位:百万円)

	2006/4				2007/4				2008/4				2009/4			
	1Q	2Q	3Q	4Q	1Q	2Q	3Q	4Q	1Q	2Q	3Q	4Q	1Q	2Q	3Q	4Q
流通額	221	276	404	430	477	567	735	745	1,008	1,086	1,347	1,345	1,418	1,556	1,606	1,578
システム利用料売上	22	28	41	44	48	57	75	75	101	110	134	133	139	152	158	155
会員小売店向け売上	13	15	18	20	22	25	27	29	33	38	44	49	53	56	58	59
出展企業向け売上	29	32	36	45	38	31	16	16	27	42	45	62	69	75	74	76
その他売上																
TOTAL	65	76	96	110	109	114	118	120	162	191	223	244	262	284	291	291

	2010/4				2011/4				2012/4				2013/4			
	1Q	2Q	3Q	4Q	1Q	2Q	3Q	4Q	1Q	2Q	3Q	4Q	1Q	2Q	3Q	4Q
流通額	1,644	1,769	1,777	1,836	1,755	1,782	1,972	1,898	1,957	1,995	2,179	2,185	2,153	2,150	2,292	2,282
システム利用料売上	162	174	174	180	172	175	195	188	195	198	217	218	216	217	231	229
会員小売店向け売上	60	62	63	64	64	64	62	61	59	60	60	61	63	63	63	62
出展企業向け売上	85	89	90	86	86	86	86	81	80	80	84	82	84	81	86	83
その他売上							0	1	3	7	4	0	0	0	0	
TOTAL	308	325	329	330	324	326	344	330	337	342	369	367	364	362	381	375

	2014/4				2015/4				2016/4
	1Q	2Q	3Q	4Q	1Q	2Q	3Q	4Q	1Q
流通額	2,203	2,224	2,426	2,385	2,306	2,390	2,402	2,434	2,274
システム利用料売上	220	222	243	240	232	241	242	247	230
会員小売店向け売上	63	62	62	62	62	61	62	63	63
出展企業向け売上	84	81	83	80	80	81	86	85	88
その他売上	0	0	0	0	0	0	0	0	0
TOTAL	367	367	389	383	375	384	391	396	382

Paid取扱高推移

(単位:千円)

	2012/4			2013/4			
	2Q	3Q	4Q	1Q	2Q	3Q	4Q
内部取引	491,299	1,470,016	1,476,282	1,433,023	1,482,862	1,558,129	1,544,549
外部取引	8,584	41,359	68,641	105,250	148,026	229,388	284,280
合計	499,884	1,511,375	1,544,923	1,538,273	1,630,889	1,787,517	1,828,829

	2014/4				2015/4			
	1Q	2Q	3Q	4Q	1Q	2Q	3Q	4Q
内部取引	1,497,167	1,507,402	1,630,085	1,598,024	1,598,398	1,735,527	1,703,691	1,750,567
外部取引	357,494	432,289	549,099	649,045	728,416	839,188	980,724	1,157,949
合計	1,854,661	1,939,691	2,179,184	2,247,069	2,326,815	2,574,716	2,684,416	2,908,517

	2016/4
	1Q
内部取引	1,637,816
外部取引	1,355,837
合計	2,993,654

Paid売上高推移

(単位:千円)

	2012/4			2013/4			
	2Q	3Q	4Q	1Q	2Q	3Q	4Q
内部取引	15,233	35,280	35,430	35,185	35,588	37,430	37,183
外部取引	227	1,162	2,165	3,157	4,440	6,881	8,528
合計	15,460	36,443	37,596	38,343	40,029	44,311	45,711

	2014/4				2015/4			
	1Q	2Q	3Q	4Q	1Q	2Q	3Q	4Q
内部取引	36,052	36,335	39,270	38,483	38,481	41,803	41,051	42,704
外部取引	10,688	12,804	15,972	18,125	20,998	24,230	28,009	32,298
合計	46,741	49,140	55,243	56,608	59,480	66,033	69,061	75,003

	2016/4
	1Q
内部取引	42,696
外部取引	36,593
合計	79,289

売掛債権保証：保証残高推移

(単位：百万円)

	2011/4	2012/4				2013/4			
	4Q	1Q	2Q	3Q	4Q	1Q	2Q	3Q	4Q
内部取引	1,223	1,258	1,499	1,730	2,001	2,011	2,293	2,911	3,087
外部取引	326	397	418	528	459	505	484	625	602
合計	1,550	1,655	1,917	2,259	2,461	2,516	2,778	3,536	3,689

	2014/4				2015/4			
	1Q	2Q	3Q	4Q	1Q	2Q	3Q	4Q
内部取引	3,529	3,622	3,650	3,927	3,549	4,014	4,518	5,516
外部取引	525	545	555	761	677	819	760	955
合計	4,055	4,167	4,206	4,688	4,226	4,833	5,278	6,471

	2016/4
	1Q
内部取引	5,958
外部取引	894
合計	6,852

売掛債権保証：売上高推移

(単位：千円)

	2011/4	2012/4				2013/4			
	4Q	1Q	2Q	3Q	4Q	1Q	2Q	3Q	4Q
内部取引	20,449	26,304	21,129	27,071	25,310	28,019	25,509	31,136	38,826
外部取引	42,764	41,594	44,703	50,982	55,668	59,084	60,331	71,403	108,630
合計	63,214	67,898	65,832	78,053	80,979	87,103	85,841	102,540	147,456

	2014/4				2015/4			
	1Q	2Q	3Q	4Q	1Q	2Q	3Q	4Q
内部取引	32,665	30,503	38,028	34,265	39,415	37,732	46,273	42,197
外部取引	85,243	91,273	92,965	96,989	94,003	97,479	102,127	109,225
合計	117,908	121,777	130,994	131,254	133,418	135,212	148,401	151,423

	2016/4
	1Q
内部取引	46,533
外部取引	114,331
合計	160,864