



ポールトゥウィン・ピットクルーホールディングス株式会社
2016年1月期 第2四半期決算補足資料

証券コード:3657
銘柄略称:ポールHD
2015年9月4日

1. 2016年1月期 第2四半期連結決算概況・・・ 2
2. 2016年1月期 通期連結業績予想・・・ 8
3. <参考>会社概要・事業内容・・・12

1-1. 2016年1月期 第2四半期 連結業績概況(前期比)



単位:百万円(単位未満切捨)

	【当期】 2016/1期 第2四半期 (2015.2-2015.7)		【前期】 2015/1期 第2四半期 (2014.2-2014.7)		前年同期比	
	実績	利益率	実績	利益率	増減	増減率
売上高	9,243	- %	7,293	- %	+ 1,950	+26.7%
営業利益	1,311	14.2%	977	13.4%	+ 334	+34.2%
経常利益	1,301	14.1%	975	13.4%	+ 326	+33.4%
四半期純利益	769	8.3%	495	6.8%	+ 273	+55.2%

※比率については表示単位未満を四捨五入

1-2. 2016年1月期 第2四半期 連結業績概況(予想比)



単位:百万円(単位未満切捨)

	【実績】 2016/1期 第2四半期 (2015.2-2015.7)		【業績予想】 2016/1期 第2四半期 (2015.2-2015.7)		予想比	
	実績	利益率	期初予想	利益率	差額	達成率
売上高	9,243	- %	8,672	- %	+571	+6.6%
営業利益	1,311	14.2%	1,009	11.6%	+301	+29.9%
経常利益	1,301	14.1%	1,019	11.8%	+282	+27.7%
四半期純利益	769	8.3%	563	6.5%	+205	+36.4%

※比率については表示単位未満を四捨五入

1-3. 2016年1月期 第2四半期 セグメント別概況

デバッグ・検証事業

売上高 7,544百万円(連結売上構成比81.6%)

	【当期】 2016/1期 2Q (2015.2-2015.7)	【前期】 2015/1期 2Q (2014.2-2014.7)	前年同期比	
			増減	増減率
売上高	7,544	5,613	+1,931	+34.4%
営業利益	1,372	973	+398	+40.9%
営業利益率	18.2%	17.4%	+0.8%	—

単位:百万円(単位未満切捨)
比率については
表示単位未満を四捨五入

ネット看視事業

売上高 1,637百万円(連結売上構成比17.7%)

	【当期】 2016/1期 2Q (2015.2-2015.7)	【前期】 2015/1期 2Q (2014.2-2014.7)	前年同期比	
			増減	増減率
売上高	1,637	1,646	△8	△0.5%
営業利益	△15	43	△59	—%
営業利益率	—%	2.6%	—%	—

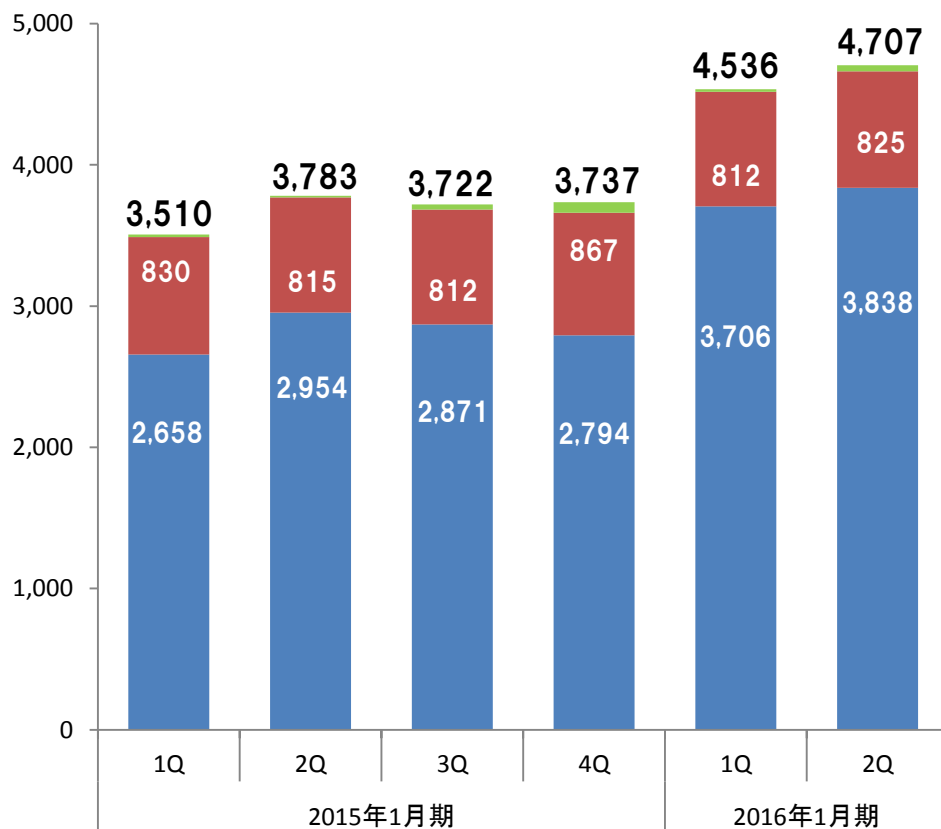
単位:百万円(単位未満切捨)
比率については
表示単位未満を四捨五入

1-4. 四半期業績推移(売上高・営業利益)

(単位:百万円、単位未満切捨)

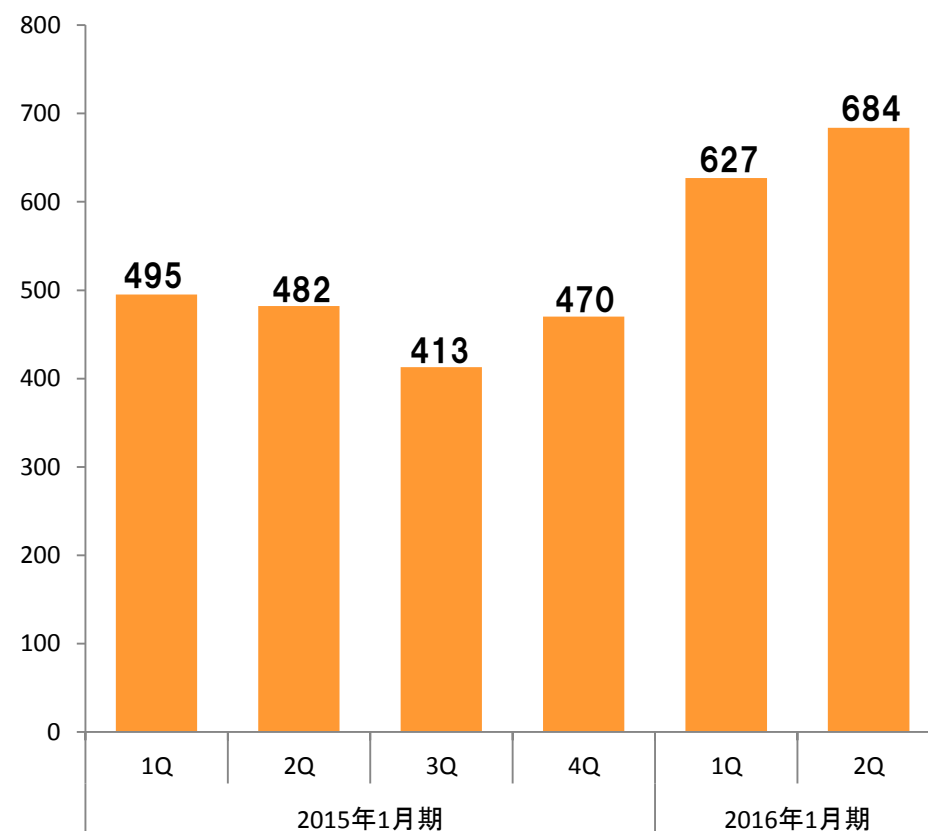
- デバッグ・検証事業
- ネット看視事業
- その他

売上高 四半期推移



(単位:百万円、単位未満切捨)

営業利益 四半期推移



(注)四半期会計期間の売上高、営業利益は、社内管理数値による参考情報です。

1-5. 財政状況 連結貸借対照表

単位:百万円(単位未満切捨)

	2016/1期 2Q末	2015/1期末	増減額
流動資産合計	8,733	7,960	+772
(うち現金及び預金)	5,376	5,343	+32
有形固定資産	447	424	+23
無形固定資産	1,463	1,554	△90
投資その他の資産	642	579	+63
固定資産合計	2,553	2,557	△3
資産合計	11,287	10,518	+769
流動負債合計	2,303	2,036	+266
固定負債合計	79	60	+18
負債合計	2,382	2,097	+285
純資産合計	8,905	8,421	+483
(うち資本金)	1,236	1,236	+0
(うち資本剰余金)	1,282	1,282	+0
(うち利益剰余金)	5,740	5,276	+464
負債純資産合計	11,287	10,518	+769

1-6. 財政状況 連結キャッシュ・フロー計算書

単位:百万円(単位未満切捨)

	2016/1期 2Q (2015.2-7)	2015/1期 2Q (2014.2-7)	前年同期比
営業キャッシュ・フロー	519	429	+89
投資キャッシュ・フロー	△177	△234	+57
財務キャッシュ・フロー	△304	△299	△5
現金及び現金同等物に係る換算差額	△4	△5	+1
現金及び現金同等物の増減額	32	△110	+142
現金及び現金同等物の期首残高	5,343	4,959	+383
現金及び現金同等物の期末残高	5,376	4,849	+526

2-1. 2016年1月期 通期連結業績予想

単位:百万円(単位未満切捨)

	2016/1期 通期予想	2015/1期 通期実績	前期比	
			増減額	増減率
売上高	17,881	14,753	3,128	+21.2%
営業利益	2,293	1,861	431	+23.2%
経常利益	2,304	1,879	424	+22.6%
当期純利益	1,387	1,000	386	+38.6%
1株当たり当期純利益	72.85円	52.60円	+20.25円	—
1株当たり配当	18円	16円	+2円	—

※比率については表示単位未満を四捨五入

2-2. 2016年1月期 通期連結業績予想 進捗状況

単位:百万円(単位未満切捨)

	2016年1月期 第2四半期(累計) 実績	2016年1月期 通期	
		予想	進捗率
売上高	9,243	17,881	51.7%
営業利益	1,311	2,293	57.2%
経常利益	1,301	2,304	56.5%
四半期(当期) 純利益	769	1,387	55.5%

※比率については表示単位未満を四捨五入

2-3. 株主還元(配当予想)

配当政策

連結当期純利益に対し、**配当性向25%**を目途

1株当たりの年間配当金の推移

2013年1月期
実績

15円

(普通配当13.5円
+記念配当1.5円)



2014年1月期
実績

16円

(普通配当16円)



2015年1月期
実績

16円

(普通配当16円)



2016年1月期
予想

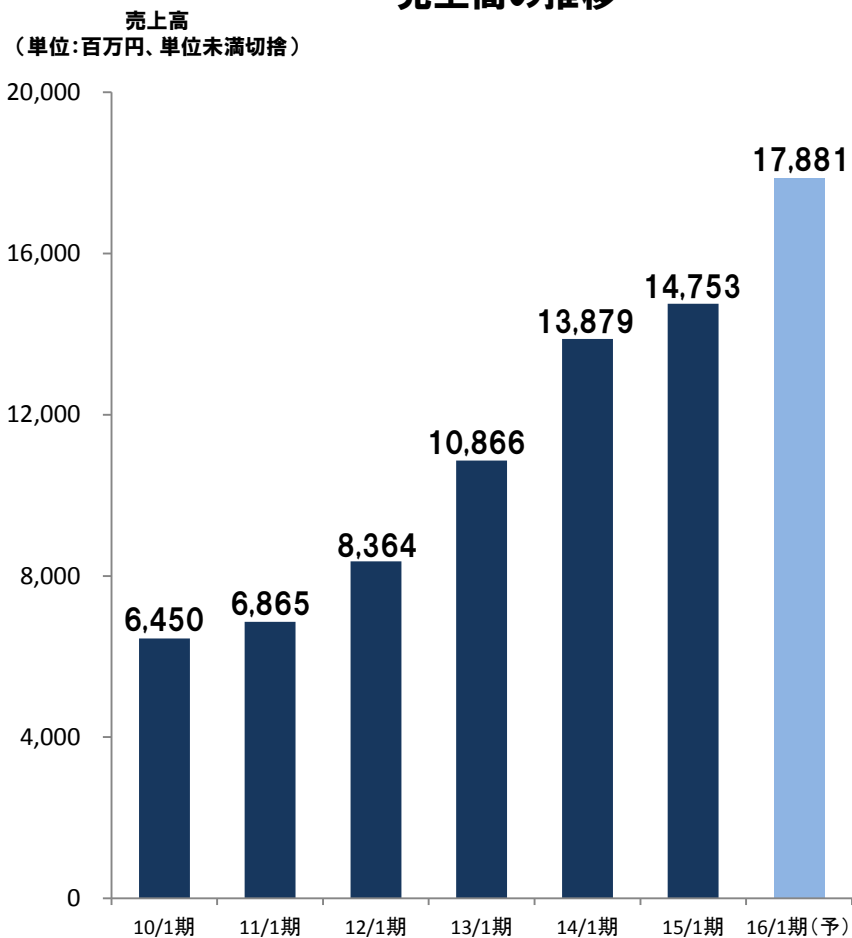
18円

(普通配当18円)

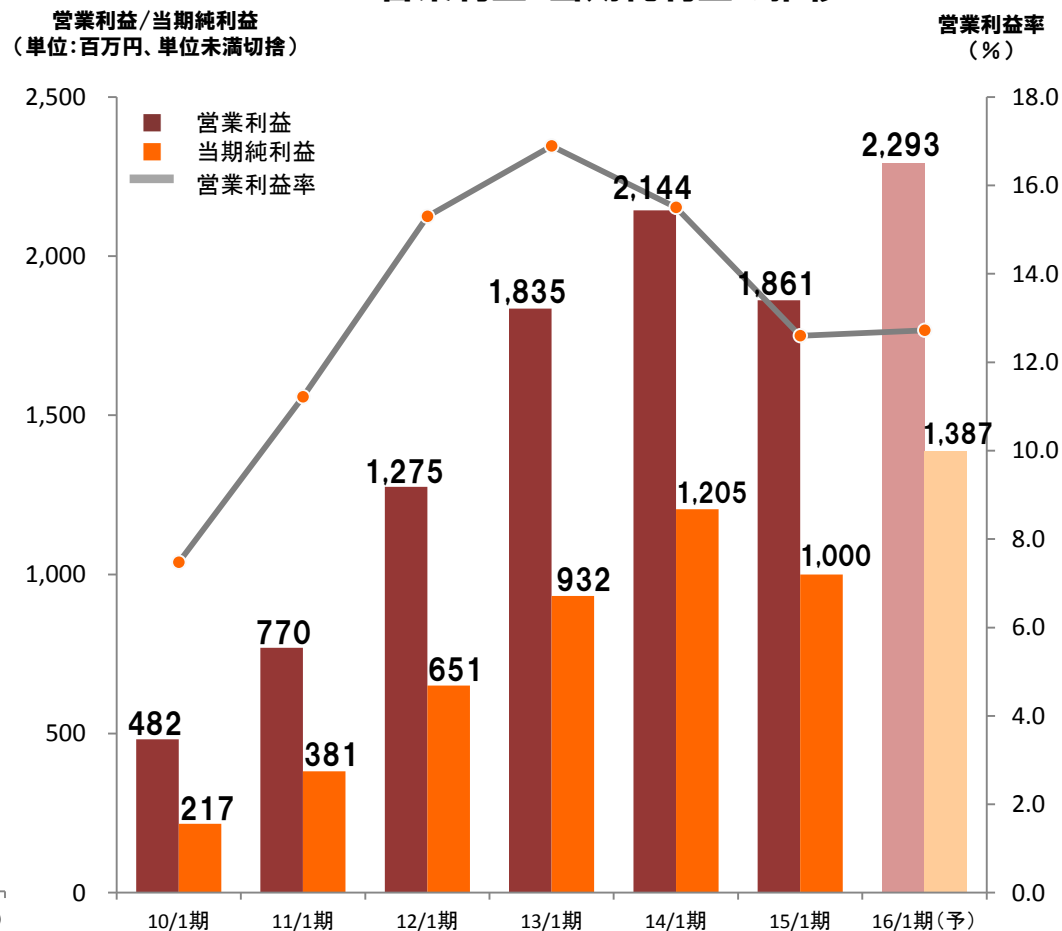
(注)当社は2014年1月9日付で普通株式1株につき2株の株式分割を行っております。そのため、2013年1月期の配当金額については、当該株式分割に伴う影響を加味し、遡及修正を行った場合の数値を記載しております。

2-4. 通期連結業績の推移、計画

売上高の推移



営業利益・当期純利益の推移



(注)16/1期は15年3月9日公表の業績予想を参考情報として記載しております。

3-1. 会社概要

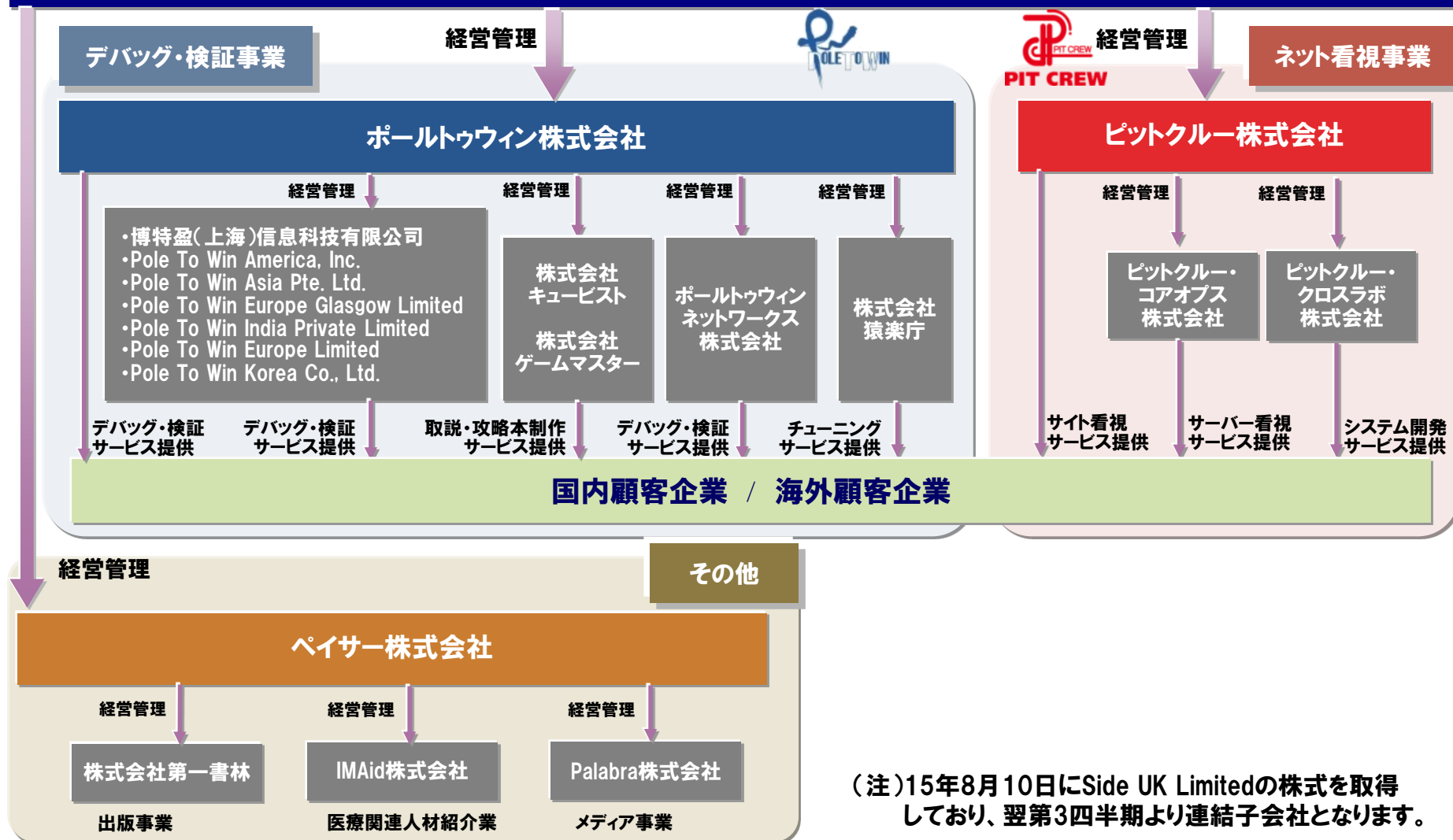
(2015年7月31日現在)

会社名	ポルトゥウィン・ピットクルーホールディングス株式会社	
代表者	代表取締役会長 橘 民義 代表取締役社長 小西 直人	
本社所在地	東京都新宿区西新宿2-4-1 新宿NSビル11F	
設立	2009年2月2日	
資本金	12億3,600万円（2015年1月31日現在）	
上場市場/コード	東京証券取引所市場第一部（証券コード:3657 銘柄略称:ポールHD）	
事業内容	<p>当社及び連結子会社19社で構成されるグループ全体の事業活動の支配・管理及びこれに付帯または関連する業務</p> <p>【当社グループの主な事業】</p> <ol style="list-style-type: none"> 1. デバッグ・検証事業 ソフトウェア・ハードウェアの品質向上のサポートをするために不具合の検出を行う事業 2. ネット監視事業 インターネットサイトの健全運営をサポートするために違法有害情報や不正の検出を行う事業 3. その他 出版・メディア、医療関連人材紹介に関する事業等 	
連結業績 (2015/1期)	売上高 : 147億5,300万円 経常利益 : 18億7,900万円 当期純利益 : 10億0,000万円	連結従業員数: 2,387人 （内正社員数 775人、2015年1月31日現在）

3-2. グループの構成(連結子会社19社)

(2015年7月31日現在)

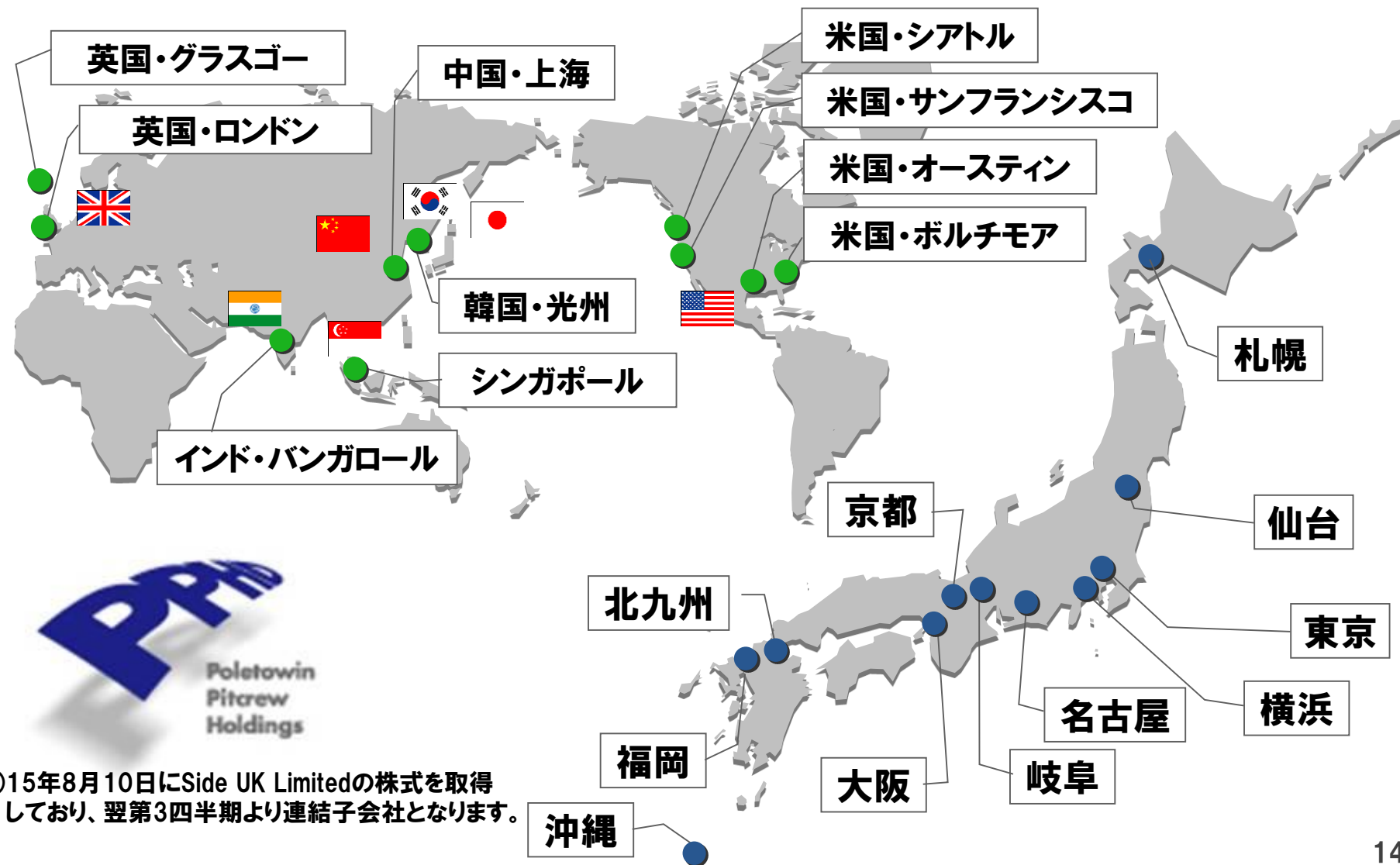
ポルトゥウィン・ピットクルーホールディングス株式会社



(注)15年8月10日にSide UK Limitedの株式を取得しており、翌第3四半期より連結子会社となります。

3-3. 事業拠点(デバッグ・検証&ネット看視事業)

■ 国内11都市、海外6ヵ国10拠点で事業展開 (2015年7月31日現在)



(注)15年8月10日にSide UK Limitedの株式を取得しており、翌第3四半期より連結子会社となります。

- 本発表において提供される資料ならびに情報は、いわゆる「見通し情報」(forward-looking statements)を含みます。これらは、現在における見込み、予測およびリスクを伴う想定に基づくものであり、実質的にこれらの記述とは異なる結果を招き得る不確実性を含んでおります。
- それらリスクや不確実性には、一般的な業界ならびに市場の状況、金利、通貨為替変動といった一般的な国内および国際的な経済状況が含まれます。
- 今後、新しい情報・将来の出来事等があった場合であっても、当社は、本発表に含まれる「見通し情報」の更新・修正をおこなう義務を負うものではありません。