



柿
安

2016年2月期

第2四半期決算説明会資料

2015年10月19日

株式会社 柿安本店

〈 業績について 〉

1. 2016年2月期 第2四半期決算 損益概要
2. 2016年2月期 通期業績予想
3. 2016年2月期 出退店の状況および設備投資について

〈 上期の振り返りと今後について 〉

4. 上期の状況と今後の取り組みについて

1. 2016年2月期 第2四半期決算 損益概要

(1)2016年2月期 第2四半期決算 損益概要

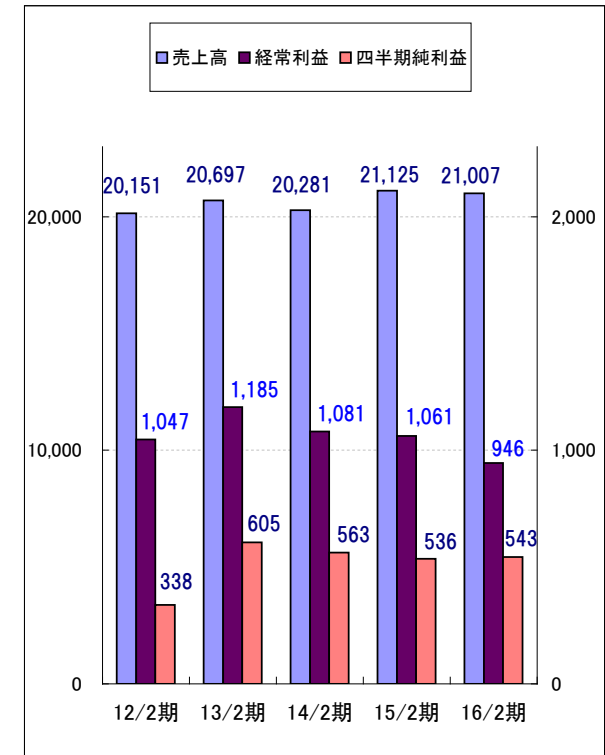
〔第2四半期累計期間〕

(単位:百万円)

	2016年2月期 (実績)		2015年2月期 (実績)				2016年2月期 (15年4月13日時点会社予想)			
	金額	構成比(%)	金額	構成比(%)	増減比(%)	増減額	金額	構成比(%)	増減比(%)	増減額
売上高	21,007	100.0	21,125	100.0	△0.6	△118	21,200	100.0	△0.9	△192
売上原価	10,931	52.0	10,965	51.9	△0.3	△34	10,770	50.8	+1.5	+161
販管費	9,146	43.6	9,114	43.2	+0.4	+31	9,289	43.8	△1.5	△143
営業利益	929	4.4	1,045	4.9	△11.1	△116	1,140	5.4	△18.5	△210
経常利益	946	4.5	1,061	5.0	△10.9	△115	1,140	5.4	△17.0	△193
四半期純利益	543	2.6	536	2.5	+1.4	+7	620	2.9	△12.3	△76

(参考) 直近5期 第2四半期 業績推移

(単位:百万円)



〔第1四半期会計期間〕

(単位:百万円)

	2016年2月期 (実績)	2015年2月期 (実績)	
	金額	金額	増減比(%) 増減額
売上高	10,288	10,419	△1.3 △131
売上原価	5,303	5,383	△1.5 △79
販管費	4,518	4,491	+0.6 +26
営業利益	466	544	△14.3 △77
経常利益	482	547	△11.8 △64
四半期純利益	238	285	△16.2 △46

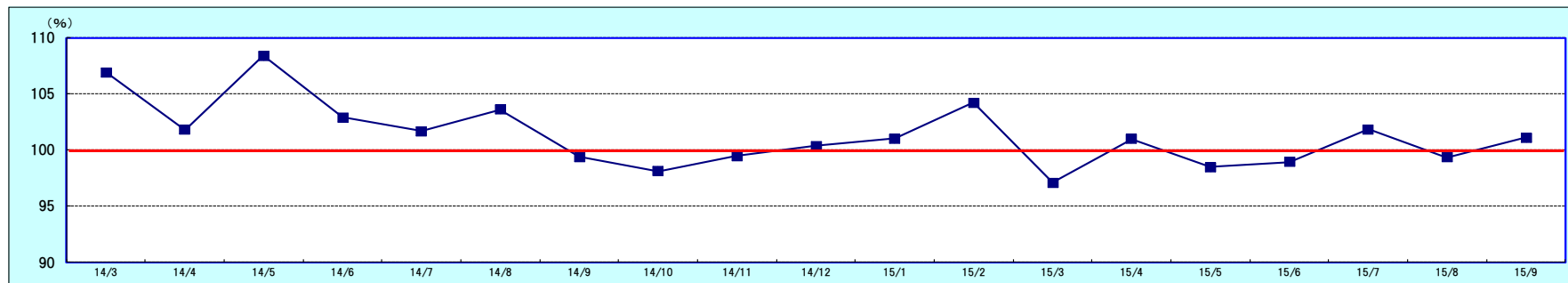
〔第2四半期会計期間〕

(単位:百万円)

	2016年2月期 (実績)	2015年2月期 (実績)	
	金額	金額	増減比(%) 増減額
売上高	10,718	10,706	+0.1 +12
売上原価	5,627	5,581	+0.8 +45
販管費	4,628	4,623	+0.1 +5
営業利益	462	501	△7.7 △38
経常利益	463	514	△10.0 △51
四半期純利益	305	251	+21.3 +53

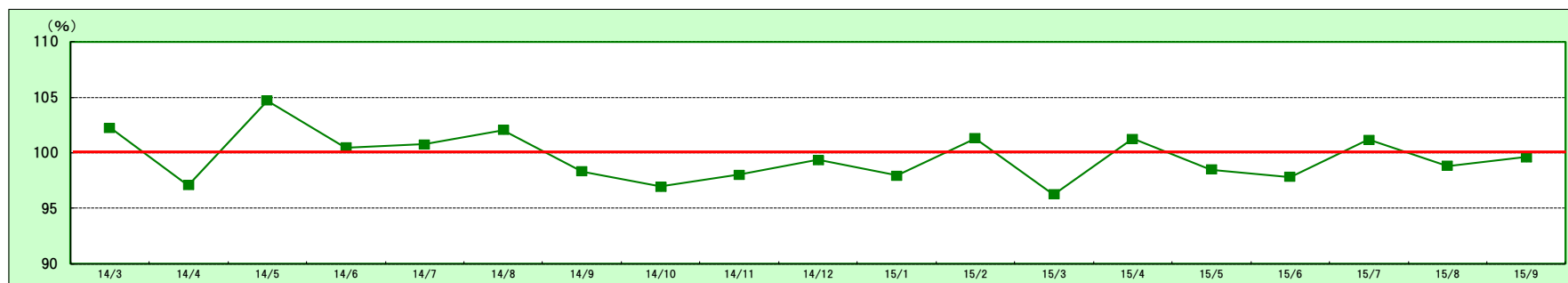
(2) 連結売上高の推移（月次売上高開示資料より、前年比推移）

全店



2015年2月期												2016年2月期								
14/3	14/4	14/5	14/6	14/7	14/8	14/9	14/10	14/11	14/12	15/1	15/2	15/3	15/4	15/5	15/6	15/7	15/8	15/9		
106.92	101.80	108.38	102.91	101.67	103.60	99.39	98.10	99.46	100.37	101.02	104.21	97.08	100.99	98.47	98.93	101.85	99.34	101.12		
105.78			104.19			102.70			99.01			101.47			98.75			100.08		
102.18						100.34						99.42								

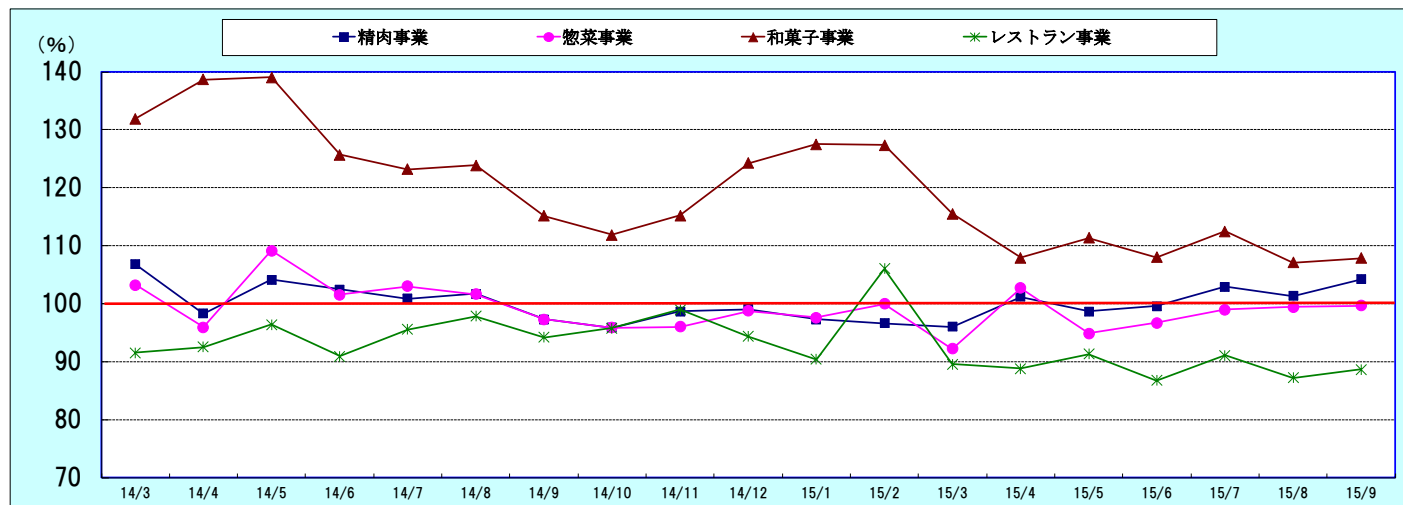
既存店



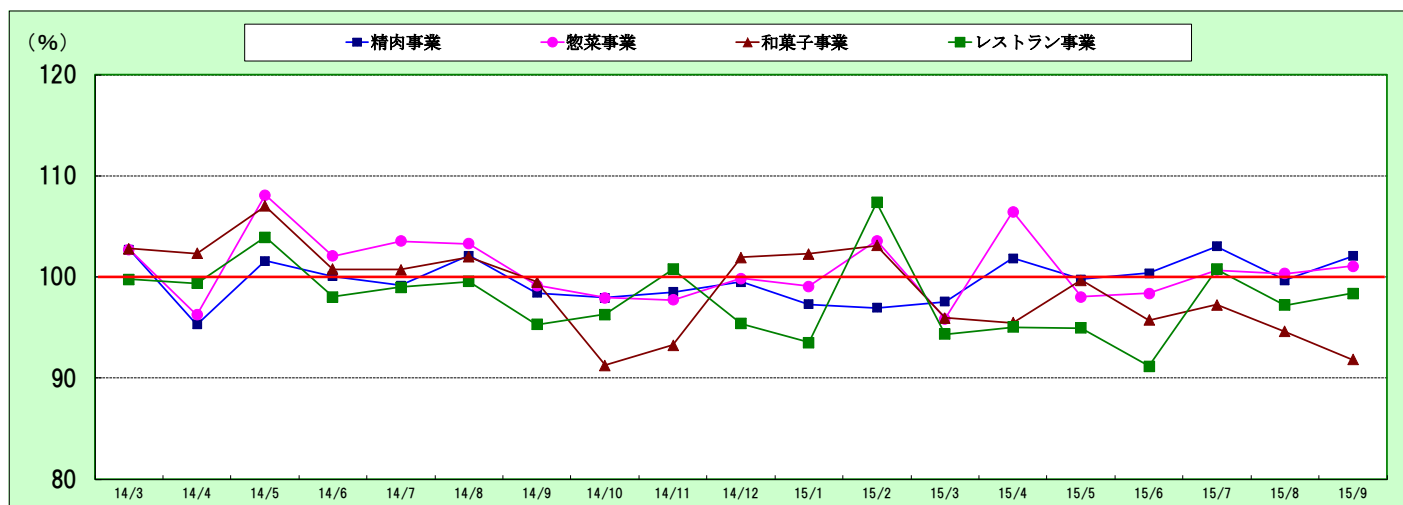
2015年2月期												2016年2月期						
14/3	14/4	14/5	14/6	14/7	14/8	14/9	14/10	14/11	14/12	15/1	15/2	15/3	15/4	15/5	15/6	15/7	15/8	15/9
102.27	97.07	104.68	100.49	100.77	102.06	98.33	96.96	98.04	99.37	97.94	101.31	96.24	101.27	98.49	97.82	101.17	98.83	99.61
101.39			101.17			97.76			99.54			98.55			99.32			
101.27						98.81						98.95						
100.11																		

(参考) セグメント別売上高 (月次売上高開示資料より、前年比推移)

全店



既存店



精肉事業

	第1Q	第2Q	累計
全店	98.53	101.29	99.91
既存店	99.64	101.03	100.34

惣菜事業

	第1Q	第2Q	累計
全店	96.23	98.39	97.31
既存店	99.73	99.79	99.73

和菓子事業

	第1Q	第2Q	累計
全店	111.80	109.03	110.59
既存店	97.13	95.84	96.66

レストラン事業

	第1Q	第2Q	累計
全店	89.88	88.31	89.11
既存店	94.73	96.68	95.71

食品事業

	第1Q	第2Q	累計
全店	95.65	105.10	102.59

(3) セグメント概要

< 第2四半期累計期間 >

(単位:百万円)

	外部顧客に対する売上高				セグメント利益					
	2016年2月期 第2四半期 累計期間	2015年2月期 第2四半期 累計期間	前年同期比 (%)	差異	2016年2月期 第2四半期 累計期間	利益率 (%)	2015年2月期 第2四半期 累計期間	利益率 (%)	前年同期比 (%)	差異
精肉事業	7,121	7,127	99.9	△ 6	497	7.0	580	8.1	85.6	△ 83
惣菜事業	6,056	6,224	97.3	△ 167	579	9.6	502	8.1	115.3	+76
和菓子事業	3,528	3,190	110.6	+337	276	7.8	262	8.2	105.4	+14
レストラン事業	2,676	3,004	89.1	△ 327	156	5.8	197	6.6	78.9	△ 41
食品事業	1,623	1,578	102.8	+44	163	10.1	155	9.8	105.3	+8
(調整額)					△ 743	-	△ 653	-	-	△ 90
合計	21,007	21,125	99.4	△ 118	929	4.4	1,045	4.9	88.9	△ 116

< 参考 > 第1四半期会計期間

(単位:百万円)

	外部顧客に対する売上高				セグメント利益					
	2016年2月期 第1四半期 会計期間	2015年2月期 第1四半期 会計期間	前年同期比 (%)	差異	2016年2月期 第1四半期 会計期間	利益率 (%)	2015年2月期 第1四半期 会計期間	利益率 (%)	前年同期比 (%)	差異
精肉事業	3,505	3,557	98.5	△ 52	233	6.7	285	8.0	81.9	△ 51
惣菜事業	2,993	3,110	96.2	△ 117	260	8.7	250	8.1	103.8	+9
和菓子事業	2,012	1,799	111.8	+212	256	12.7	223	12.4	114.6	+32
レストラン事業	1,376	1,531	89.9	△ 154	84	6.1	113	7.4	74.7	△ 28
食品事業	401	420	95.5	△ 18	△ 3	-	△ 12	-	-	+9
(調整額)					△ 364	-	△ 315	-	-	△ 49
合計	10,288	10,419	98.7	△ 131	466	4.5	544	5.2	85.7	△ 77

< 参考 > 第2四半期会計期間

(単位:百万円)

	外部顧客に対する売上高				セグメント利益					
	2016年2月期 第2四半期 会計期間	2015年2月期 第2四半期 会計期間	前年同期比 (%)	差異	2016年2月期 第2四半期 会計期間	利益率 (%)	2015年2月期 第2四半期 会計期間	利益率 (%)	前年同期比 (%)	差異
精肉事業	3,616	3,570	101.3	+45	263	7.3	295	8.3	89.3	△ 31
惣菜事業	3,063	3,113	98.4	△ 50	319	10.4	252	8.1	126.6	+67
和菓子事業	1,516	1,391	109.0	+125	20	1.3	38	2.8	52.1	△ 18
レストラン事業	1,300	1,472	88.3	△ 172	71	5.5	84	5.7	84.6	△ 13
食品事業	1,221	1,158	105.5	+63	166	13.7	167	14.5	99.5	△ 0
(調整額)					△ 378	-	△ 337	-	-	△ 41
合計	10,718	10,706	100.1	+12	462	4.3	501	4.7	92.3	△ 38

(4) 出退店の状況

< 上期実績 >

	前期末 店舗数				上期末 店舗数
		出店	退店	(改装)	
精肉事業	38	-	-	(2)	38
惣菜事業	81	2	-	(1)	83
和菓子事業	166	15	6	(3)	175
レストラン事業	29	-	1	(1)	28
食品事業	24	-	-	-	24
合計	338	17	7	(7)	348

< 参考:期初計画 >

	上期			下期			通期		
	出店	退店	(改装)	出店	退店	(改装)	出店	退店	(改装)
精肉事業	-	-	(2)	1	-	(1)	1	-	(3)
惣菜事業	2	-	-	1	3	-	3	3	-
和菓子事業	10	5	(3)	11	-	-	21	5	(3)
レストラン事業	-	1	(1)	1	-	-	1	1	(1)
食品事業	-	-	-	-	-	-	-	-	-
合計	12	6	(6)	14	3	(1)	26	9	(7)

2. 2016年2月期 通期業績予想

〔2016年2月期 通期業績予想〕

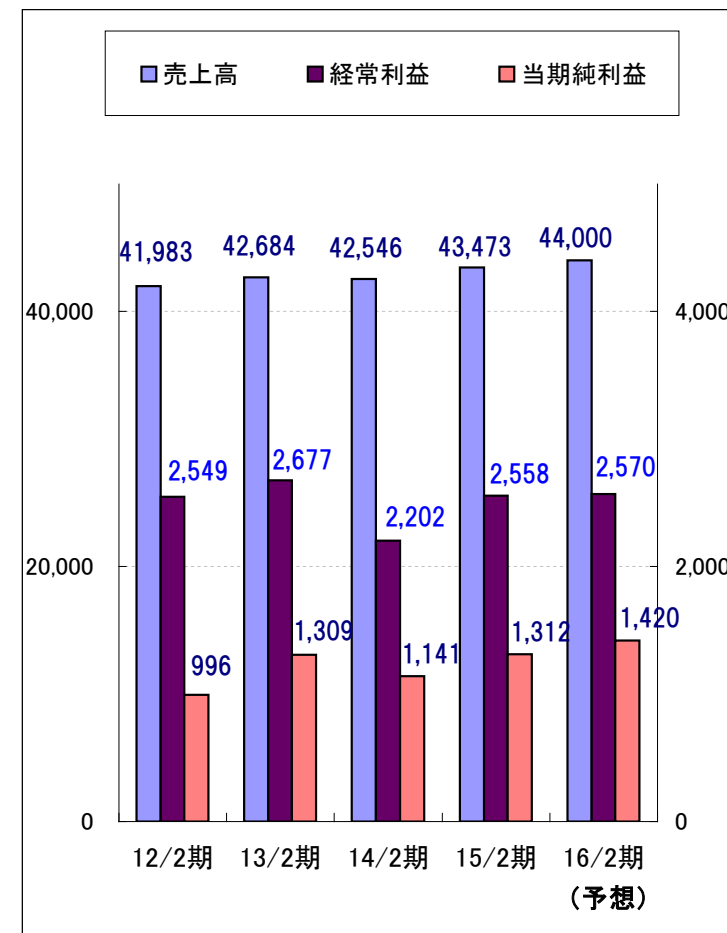
(単位:百万円)

	2016年2月期 (予想)		2015年2月期 (実績)			
	金額	構成比(%)	金額	構成比(%)	増減比(%)	増減額
売上高	44,000	100.0	43,473	100.0	+1.2	+526
売上原価	22,541	51.2	22,606	52.0	△0.3	△65
販管費	18,878	42.9	18,348	42.2	+2.9	+530
営業利益	2,580	5.9	2,518	5.8	+2.4	+61
経常利益	2,570	5.8	2,558	5.9	+0.5	+11
当期純利益	1,420	3.2	1,312	3.0	+8.2	+107

** 期初予想(2015年4月13日発表「平成27年2月期 決算短信[日本基準]
(連結)」)から変更はありません

(参考) 直近5期 通期業績推移

(単位:百万円)



3. 2016年2月期 出退店の状況および設備投資について

(1) 2016年2月期 出退店の状況

[2016年2月期 通期計画]

	前期末 店舗数				当期末 店舗数
		出店	退店	(改装)	
精肉事業	38	-	1	(2)	37
惣菜事業	81	3	2	(4)	82
和菓子事業	166	22	7	(4)	181
レストラン事業	29	-	1	(1)	28
食品事業	24	-	-	-	24
合計	338	25	11	(11)	352

(参考) 上期実績

	前期末 店舗数				上期末 店舗数
		出店	退店	(改装)	
精肉事業	38	-	-	(2)	38
惣菜事業	81	2	-	(1)	83
和菓子事業	166	15	6	(3)	175
レストラン事業	29	-	1	(1)	28
食品事業	24	-	-	-	24
合計	338	17	7	(7)	348

(参考) 下期計画

	上期末 店舗数				当期末 店舗数
		出店	退店	(改装)	
精肉事業	38	-	1	-	37
惣菜事業	83	1	2	(3)	82
和菓子事業	175	7	1	(1)	181
レストラン事業	28	-	-	-	28
食品事業	24	-	-	-	24
合計	348	8	4	(4)	352

(2) 2016年2月期 設備投資について

(単位:百万円)

	上期実績	下期修正計画	年間修正計画
新規出店	17店 177	8店 123	25店 300
改装等	7店 139	4店 78	11店 217
その他	57	226	283
<計>	374	427	801

<参考> 当初設備投資計画

(単位:百万円)

	上期計画	下期計画	年間計画
新規出店	12店 242	14店 383	26店 625
改装等	6店 165	1店 3	7店 168
その他	293	226	519
<計>	701	612	1,313

4. 上期の状況と今後の取り組みについて

販売方法

価格戦略

地域特性や立地に合わせた戦略

(お客様ニーズにタイムリーに応える)

<地方対応戦略>

商品開発



(1) 精肉事業

お客様のニーズにタイムリーに応える

既存商品のブラッシュアップ

<価格政策>



- おいしさUP
- 350円と420円と二種類を開発
⇒客層と立地条件で品揃えを変える
- テスト販売→結果を分析→全国展開へ

<嗜好政策>



- お客様の好みに合わせた商品

販売方法の工夫(月別・立地条件別)



- 平月の松阪牛販売施策

(2) 惣菜事業

地方・個店に合わせた きめ細かな対応へ

<弁当カテゴリー>



黒毛和牛 すき焼重



国産 うなぎ&黒毛和牛 牛めし

<揚げ物カテゴリー>



広島県産 カキフライ

<サラダカテゴリー>



湘南トマトと彩り10品目野菜のサラダ



横浜高島屋ダイニング(6月17日OPEN)

(3) 和菓子事業

地方店を意識した原点回帰

基幹商品の商品内容と価格の見直し



販売方法の見直し



基幹商品を中心とした陳列の見直し



(4) 柿安ブランドの向上

柿安を通して日本の食文化を世界に広げる

ミラノ万博出店による「柿安ブランド」の発信

2015年5月1日～7月31日
ミラノ万博 日本館レストランに出店



和牛すき焼ご膳

ブランド価値向上に繋がる店舗出店

柿安銀座店好調につき
更にグレードの高い店舗を
銀座に出店予定 「銀座別邸」



柿安銀座店

(5) 次の成長への地盤固め

接客・調理技術・幹部社員のレベルアップ

- 料理コンテスト（9月16日(水) 開催）
- おもてなしの心コンテスト（11月13日(金)開催予定）
- 柿安アカデミー（継続開催）
- 社長塾（毎月開催）

『料理コンテスト』



『おもてなしの心コンテスト』

接客に携わる従業員の心と技の向上



料理技術とアイデア力、モチベーションの更なる向上

『社長塾』 次世代リーダーの育成



『柿安アカデミー』

技術～計数管理の集合研修、実店舗における運営研修による店舗責任者の育成



おいしさ、育む。

