

2016年2月期 第2四半期 決算説明資料

株式会社ワイズテーブルコーポレーション

(証券コード： 2798 東証第二部)



2015年10月27日

1. 2016年2月期 第2四半期 決算報告及び通期の見通し

2. 今後の事業展開について

2016年2月期 第2四半期 業績概要 (計画比・前期比)

単位：百万円（百万円未満切捨て）

2016年2月期 第2四半期連結累計期間

2015年2月期 第2四半期連結累計期間

【 連 結 】

	第2四半期実績		計画(注1)		計画比	前第2四半期実績		前年同期比
		構成比		構成比			構成比	
売上高	7,390	100.0%	7,300	100.0%	101.2%	7,026	100.0%	105.2%
営業利益	103	1.4%	155	2.1%	66.3%	62	0.9%	164.7%
経常利益	137	1.9%	148	2.0%	92.3%	78	1.1%	174.4%
四半期純利益(△損失)	12	0.2%	85	1.2%	14.3%	△2	-	-
1株当たり 四半期純利益(△損失)(注2)	4.58円	-	32.08円	-	-	△0.90円	-	-

(注1) 2015年4月16日付で発表した第2四半期連結累計期間の計画です。

■ 計画比：

- 連結売上高は予算比101.2%と、計画を上回った。カジュアルレストラングループが引き続き好調に推移し、売上に寄与
- 営業利益はXEXグループの一部店舗の不調により、計画を下回った
- 特別損失として店舗閉鎖損失及び減損損失を計上したことにより、四半期純利益は計画を下回った

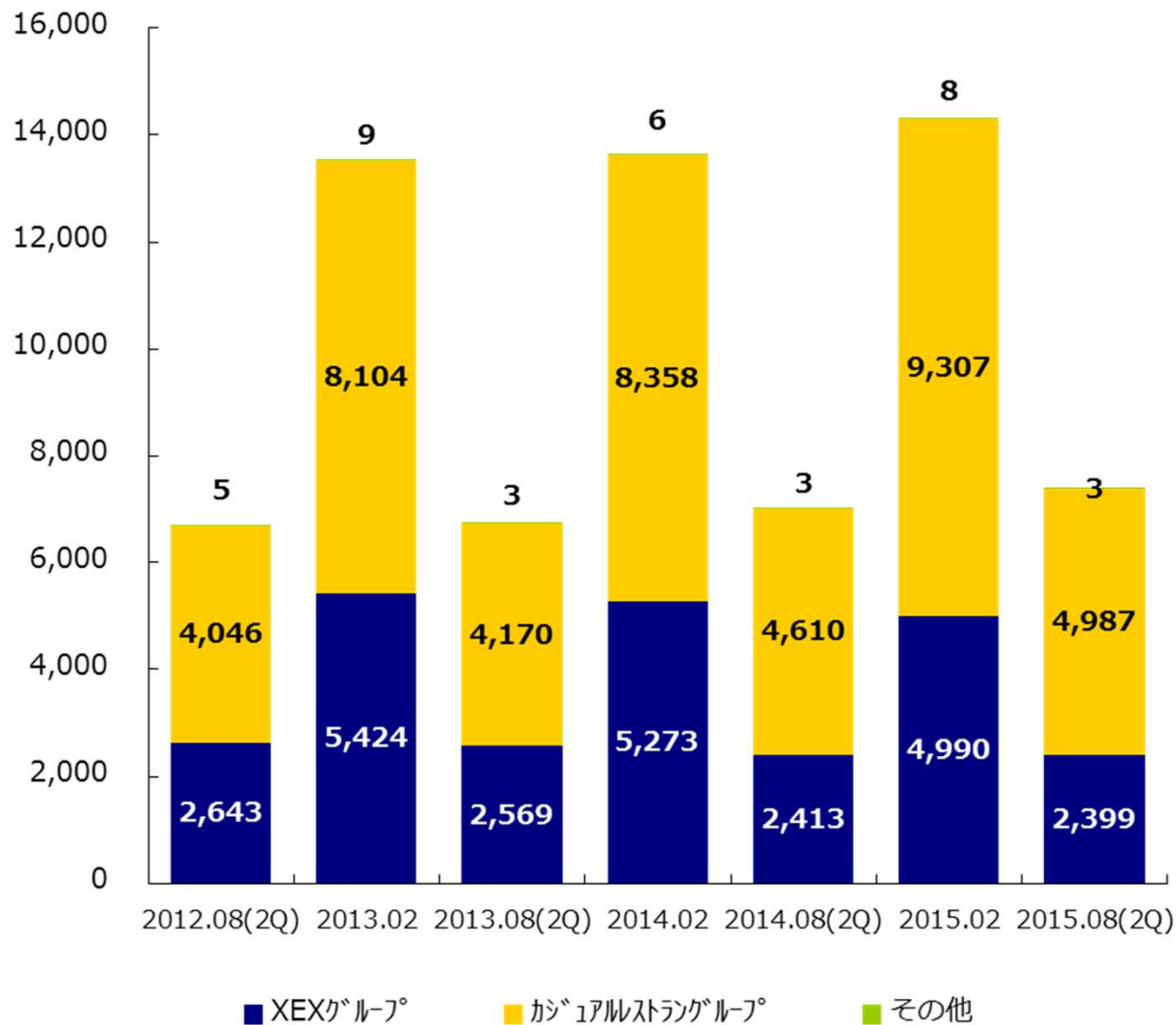
■ 前期比：

- 連結売上高前年同期比は105.2%と、前年同期を上回った。カジュアルレストラングループの新店が売上に寄与
- 前期は直営店の開業および改装コストを計上したことに加え、XEXグループにおける(株)エスクリとの提携により、今期は広告宣伝費等のコストを削減したことから営業利益が前期を上回った

【計画比】 営業利益は計画を下回る。特別損失の計上により純利益は大幅に下回る。

【前期比】 売上、営業利益、経常利益、純利益の全てで前年を上回る。

(百万円)



《XEXグループ》

- 売上高前年同期比99.5%
- 高級業態であるXEXグループの売上高は、(株)エスクリとの業務提携により、ブライダル事業の付帯売上が剥落したことにより、前年同期を僅かに下回った

《カジュアルレストラングループ》

- 売上高前期比108.2%
- カジュアルレストラングループの売上高は、前期及び今期に新規出店した店舗の寄与等により、前年同期を上回った

2016年2月期 第2四半期 業績概要 (連結貸借対照表)

単位：百万円（百万円未満切捨て）

科 目	当第2四半期末	前連結会計年度	増 減	科 目	当第2四半期末	前連結会計年度	増 減
現金及び預金	1,444	875	568	買掛金	882	678	204
売掛金	673	639	34	短期借入金	825	906	△81
棚卸資産	244	254	△10	未払金	753	726	26
繰延税金資産	36	93	△56	ポイント引当金及び株主優待引当金	73	63	9
その他	210	210	0	その他	347	386	△39
流動資産合計	2,604	2,068	536	流動負債合計	2,881	2,761	119
有形固定資産	2,128	2,170	△42	長期借入金	956	604	352
建物及び構築物（純額）	1,787	1,865	△78	資産除去債務（固定）	458	451	6
その他（純額）	341	304	36	その他	215	235	△20
無形固定資産	253	277	△23	固定負債合計	1,630	1,292	338
のれん	203	224	△21	負債合計	4,512	4,054	458
その他	50	52	△2	資本金	830	830	—
投資その他の資産	599	608	△8	資本剰余金	898	898	—
敷金及び保証金	592	599	△6	利益剰余金	△461	△474	12
繰延税金資産	—	—	—	為替換算調整勘定	△198	△191	△7
その他	24	26	△2	新株予約権	—	—	—
貸倒引当金	△17	△17	0	少数株主持分	5	7	△1
固定資産合計	2,981	3,057	△75	純資産合計	1,073	1,071	2
資産合計	5,586	5,125	461	負債純資産合計	5,586	5,125	461

➤ 主な増減：現預金+568百万円・・・営業CF、設備資金・運転資金借入れ

単位：百万円（百万円未満切捨て）

区 分	当第2四半期連結累計期間	前第2四半期連結累計期間
営業活動によるキャッシュ・フロー	499	500
税金等調整前当期純利益	84	64
減価償却費（のれん償却含む）	189	177
減損損失	33	12
為替差損益（△は益）	△13	△0
売上債権の増減額（△は増加）	△33	△64
仕入債務の増減額（△は減少）	203	242
法人税等の支払額	△27	△40
投資活動によるキャッシュ・フロー	△189	△268
有形固定資産の取得による支出	△181	△245
敷金及び保証金の差入による支出	△8	△21
財務活動によるキャッシュ・フロー	257	131
短期借入金の純増減額（△は減少）	49	155
長期借入れによる収入	723	420
長期借入金の返済による支出	△501	△429
現金及び現金同等物の増減額（△は減少）	568	361
現金及び現金同等物の期首残高	875	1,149
現金及び現金同等物の期末残高	1,444	1,510

(注) 主要項目のみ記載

➤ 新規の借入により、現金及び現金同等物が純増額増加

単位：百万円（百万円未満切捨て）

	2015年2月期 通 期 実 績	2016年2月期 通期計画（注）		前 期 比
			第2四半期（累計）	
売 上 高	14,306	14,848	7,390	103.8%
営 業 利 益	164	200	103	121.9%
経 常 利 益	253	253	137	99.7%
当 期 純 利 益	42	78	12	185.4%

（注）2015年10月13日付で発表した通期計画です。

【連結予算の概要】

- 上期実績を反映するとともに、最近の業績動向等を踏まえて一部の部門について下期予想を見直し、通期予算を修正
- 売上高・営業利益
 - 当社：
 - XEXグループ店舗の売上高予算は、旗艦店の改装の影響を加味。下期は直営店1店舗の出店を予定
 - カジュアルレストラングループ店舗の売上高予算は、既存店については2015年2月期比で概ね100%で設定
下期は直営店2店舗、FC店4店舗の出店を予定
 - 株式会社CRYSTAL JADE JAPAN：CJたまプラーザの閉店の影響を加味
 - 上海・香港・台湾：上期の実績を踏まえ、当初予算を下方修正

セグメント		主な事業内容	会社名	主な店舗名
XEX グループ	国内	高級レストラン等の運営	株式会社ワイズテーブルコーポレーション	XEX The Kitchen Salvatore Cuomo 毛利 Salvatore Cuomo CURTAIN CALL restaurant 尾前 XEX
	海外	高級レストラン等の運営	Y's table International Co., Ltd. 和伊授桌餐飲管理（上海）有限公司	The Kitchen Salvatore Cuomo
カジュアル レストラン グループ	国内	カジュアルレストラン等の 運営	株式会社ワイズテーブルコーポレーション 株式会社CRYSTAL JADE JAPAN	PIZZA SALVATORE CUOMO SALVATORE CUOMO & BAR PIZZA SALVATORE CUOMO & GRILL 伊太利亞市場BAR こけっこ Soba & BAR An 炭火焼肉 An 鉄板焼きとワイン AG Salvatore Cuomo 市場 Crystal Jade Shanghai Garden Paul Bassett
	海外	カジュアルレストラン等の 運営	微風和伊授桌餐飲管理顧問股份有限公司	SALVATORE CUOMO & BAR
その他の 事業	国内	不動産賃貸事業等 その他	株式会社ワイズテーブルコーポレーション 株式会社Y's properties 株式会社シェフズ・ファームズ	

1. 2016年2月期 第2四半期 決算報告及び通期の見通し

2. 今後の事業展開について

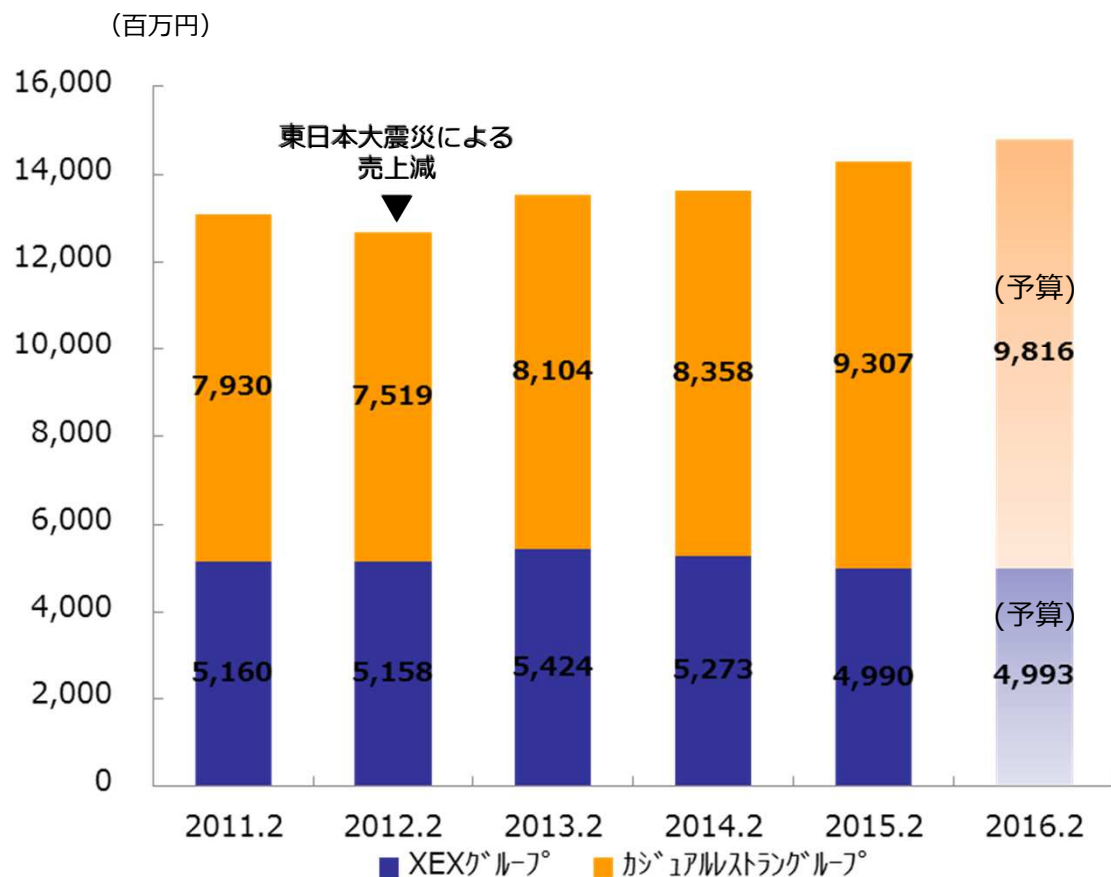
- **収益の中核を担うカジュアルレストラン（サルヴァトーレ）事業**
 - ・ 地方都市への進出を強化・継続
 - ・ 新たな業態の提案とメニュー開発

- **XEX（ゼックス）グループにおける収益改善とブランド強化**

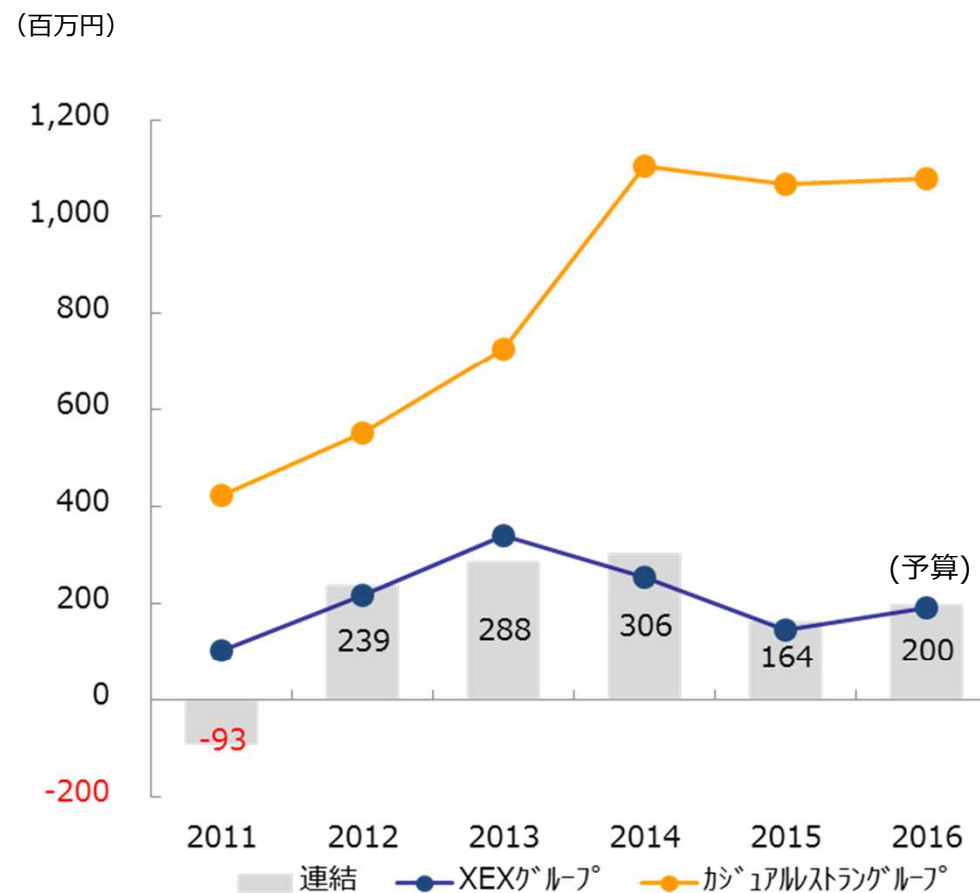
- **新たなビジネスモデルの構築・育成**

- **中長期的なアジア戦略**

当社グループ 主要2セグメントの売上高推移

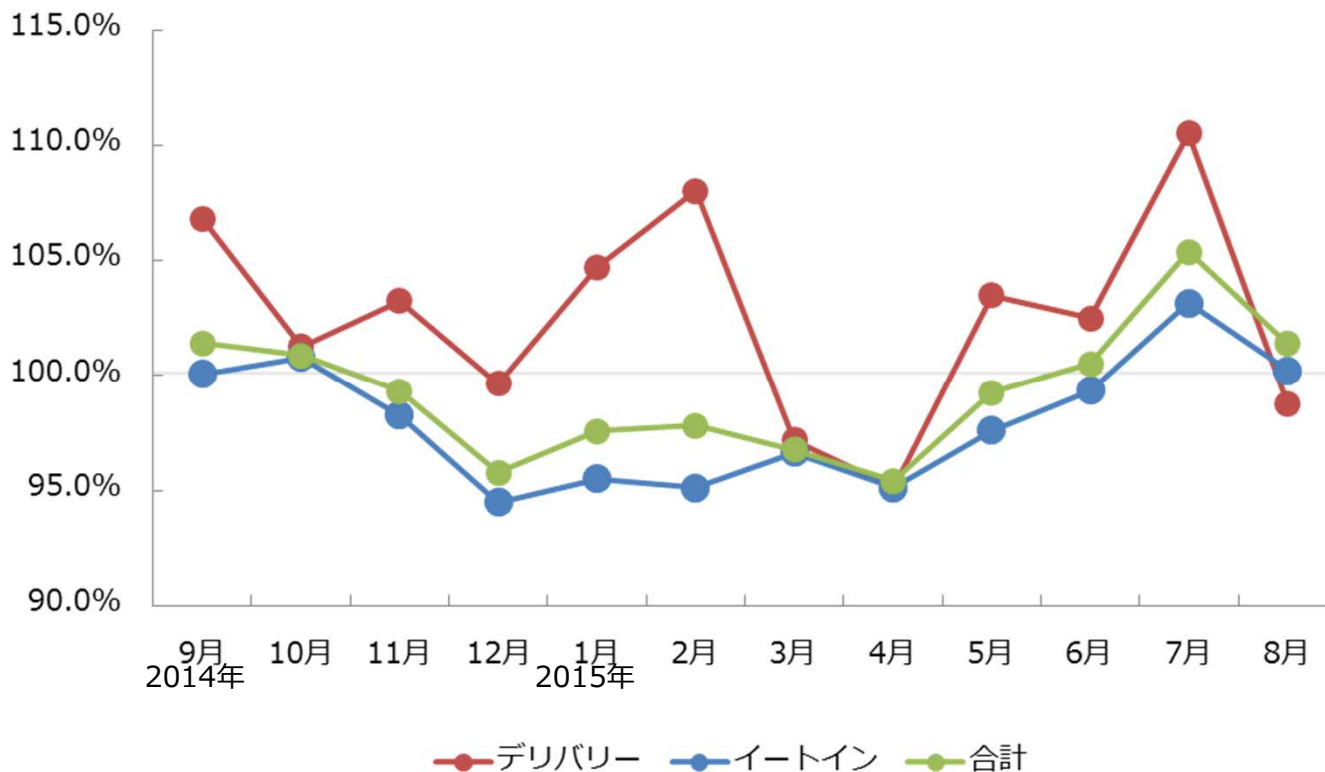


当社グループ 連結営業利益推移



- カジュアルレストラングループは引き続き好調に推移し、業績に貢献
- XEXグループは既存店舗の強化に加え、旗艦店の改装の効果により、業績が回復する見込み

イタリアン直営店 既存店売上高前年比



2014年9月～2015年8月の業態別売上高

イートイン
前年同期比 98.0%

デリバリー
前年同期比 102.6%

- イートインは、3・4月に一部店舗で集客減となったがその後復調し、概ね前年並みに推移
- デリバリーは、WEB注文窓口の強化や季節販促により大部分の店舗で前年を上回った

■ イートインでは一部大型店舗での来客数に減少傾向がみられるがほぼ昨年並みに推移

■ デリバリーはスマートフォン・PCからの注文が増加し、件数・売上ともに純増

サルヴァトーレ店舗 展開状況 (※)

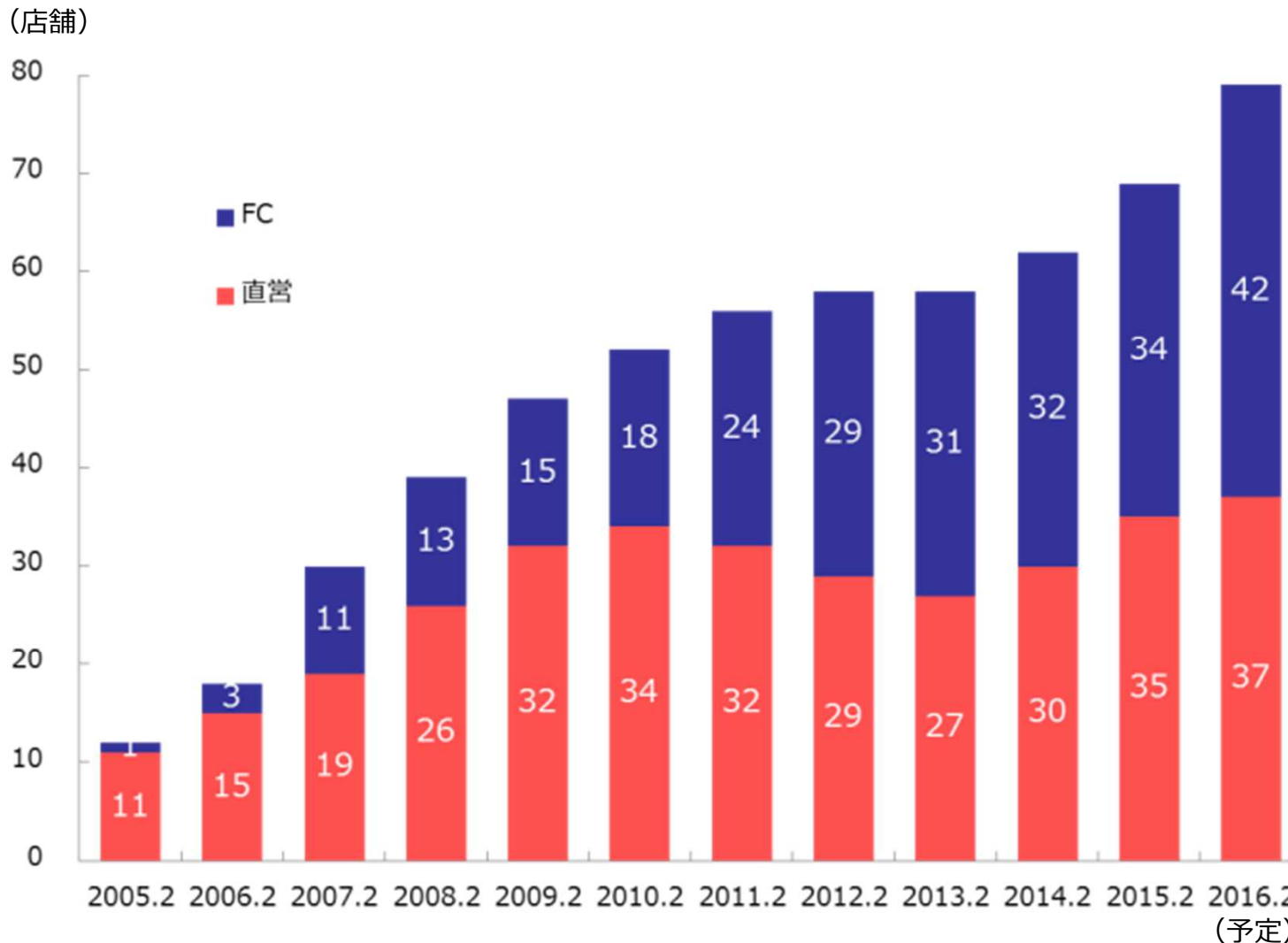
地域	店舗数	新規出店 (2015年3月～ 2015年8月)
北海道	2	
東北	—	
関東	49	浅草 (直営) 千葉 (FC)
北陸・甲信	2	北陸小矢部(FC)
東海	7	
近畿	7	千里中央(FC)
中国	2	広島府中(FC)
四国	—	
九州・沖縄	4	
海外	1	
合計	74	

- 業績好調なサルヴァトーレ店舗（カジュアルイタリアン）は出店地域を拡大し、2016年2月期第2四半期累計会計期間には5店舗(直営店1店舗・FC店4店舗)を新規出店済み



※ 2015年8月31日現在

- 2016年2月期前半は、地方都市の商業施設を中心に、精力的に出店。
- 今後も直営・FCで日本各地への出店を加速する。2016年2月期後半にも4-5店舗オープンを計画



新規出店等の状況

- 新規出店（出店済み）
 - ✓ 浅草店（直営）
 - ✓ 千里中央店（FC）
 - ✓ 広島府中店（FC）
 - ✓ 北陸小矢部店（FC）
 - ✓ 千葉店（FC）
 - ✓ 金沢片町（FC）
- 新規出店（下半期予定）
 - ✓ 海老名店（FC）
 - ✓ 南船橋店（直営）
 - ✓ 立川店（FC）
 - ✓ マニラ（FC）

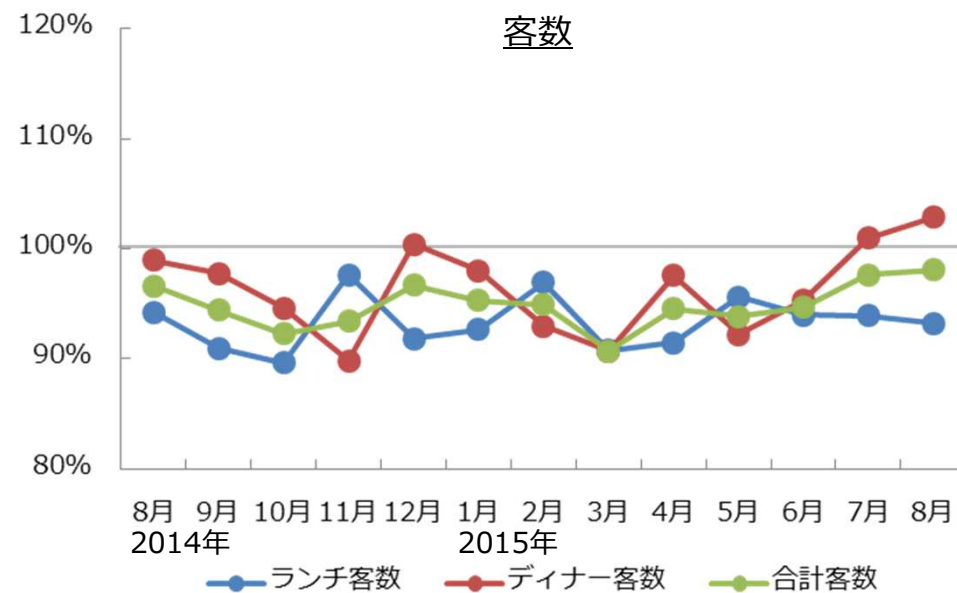
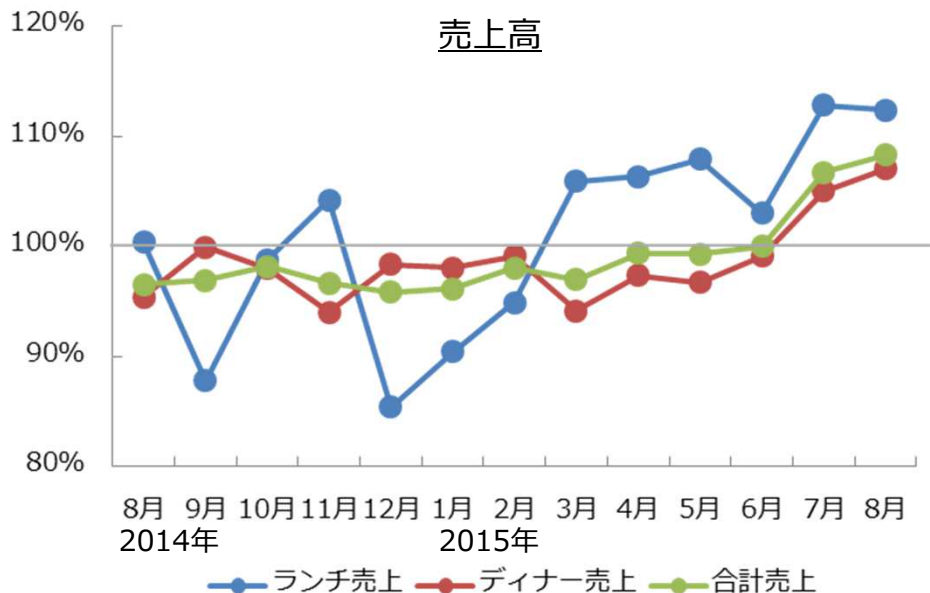
今後の出店等計画

- 新規地方都市・海外へ出店
- 今後もFC店舗数が直営店を上回る見込み
- 立地・施設に応じてフレキシブルな業態を提案

- サルヴァトーレの強みを活かした、ピッツァ・パスタ中心のフードコート業態での出店
 - ▶イオンモール広島府中（2015年7月オープン）
 - ▶2016年2月期後半以降も積極的に展開予定
- アルコール（クラフトビール・ハイボールなど）と高品質のフードを組み合わせた、バー新業態
 - ▶G7 CRAFT BEER HIGHBALL（三井ガーデンホテル四谷B1フロアに2015年10月オープン）
- グリル・鉄板焼などの肉料理や、当社の強みである安心・安全の食材を活かしたメニュー開発
 - ▶サルヴァトーレ各店で「雪室熟成牛」「デトックスサラダ」などを展開し客単価増に貢献



XEXグループ（高級業態*）の前年対比推移



■ 2015年3月～2015年8月の前期比

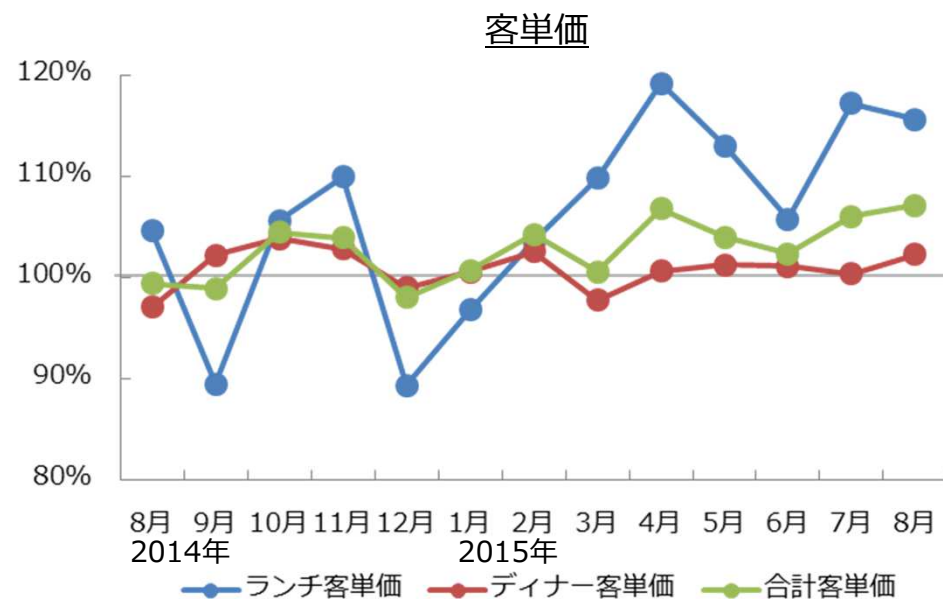
- ✓ 売上高：102%
- ✓ 客数：95%
- ✓ 客単価：104%

■ 2015年6月～2015年8月の前期比

- ✓ 売上高：105%
- ✓ 客数：97%
- ✓ 客単価：105%

■ 売上高、客単価ともに前年比を上回る

■ 全体的に回復基調



*XEXグループにおいて、ディナー客単価が5,000円以上の店舗を対象とした

料理・サービスの品質向上

XEX各拠点に優秀な人材をゼネラル・マネジャーとして配置し、料理・サービスの品質向上に努める
エンターテイメント要素をとり入れたイベント・ガラディナーを強化

改装に向けたブランディングの基盤強化

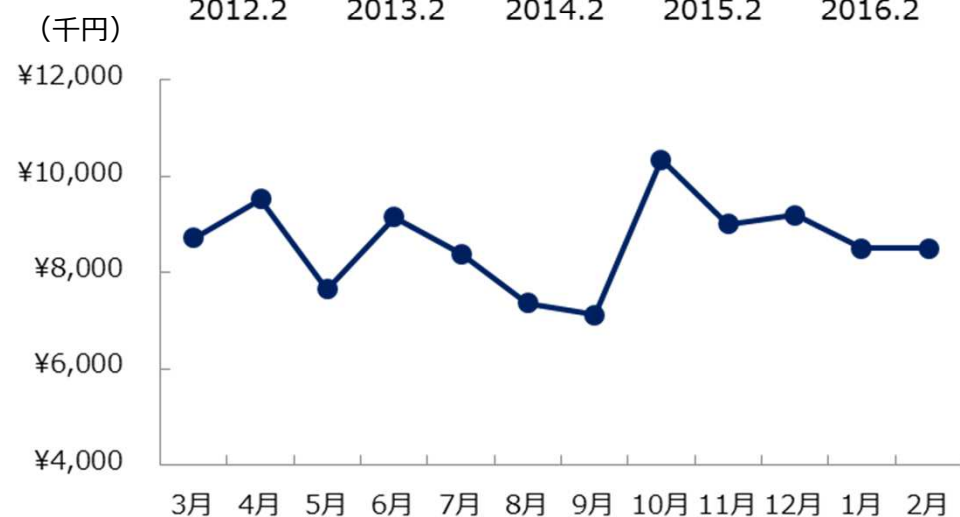
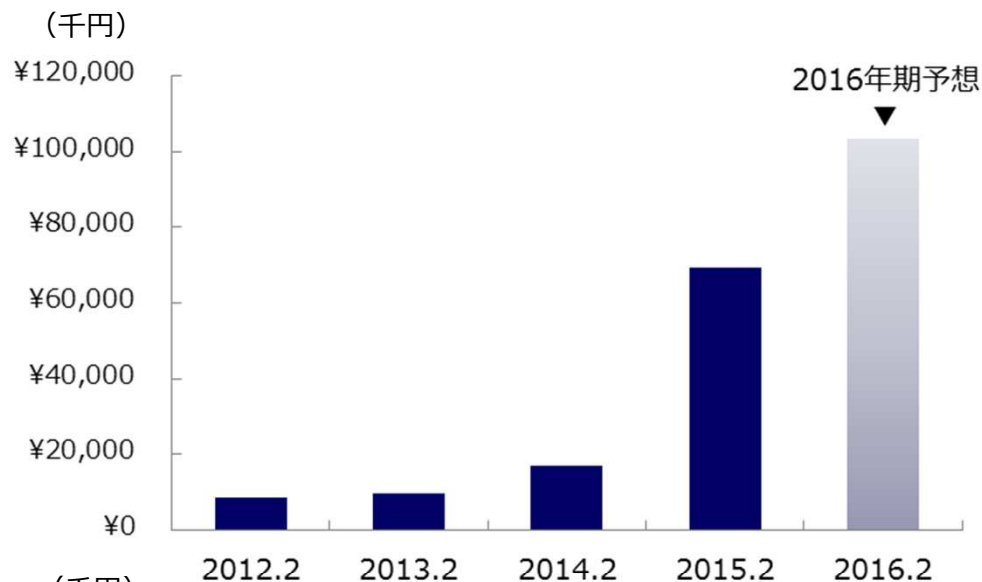
世界に発信するトップブランドとしてのXEX愛宕改装に向け、ブランドの基礎を立ち上げる

- 増える肉料理需要に対応するステーキハウス
- 海外からのお客様のニーズにお応えする和食の強化



■ XEXグループの既存営業見直し・人材強化により、売上・客単価が回復。改装に向けた準備を進める

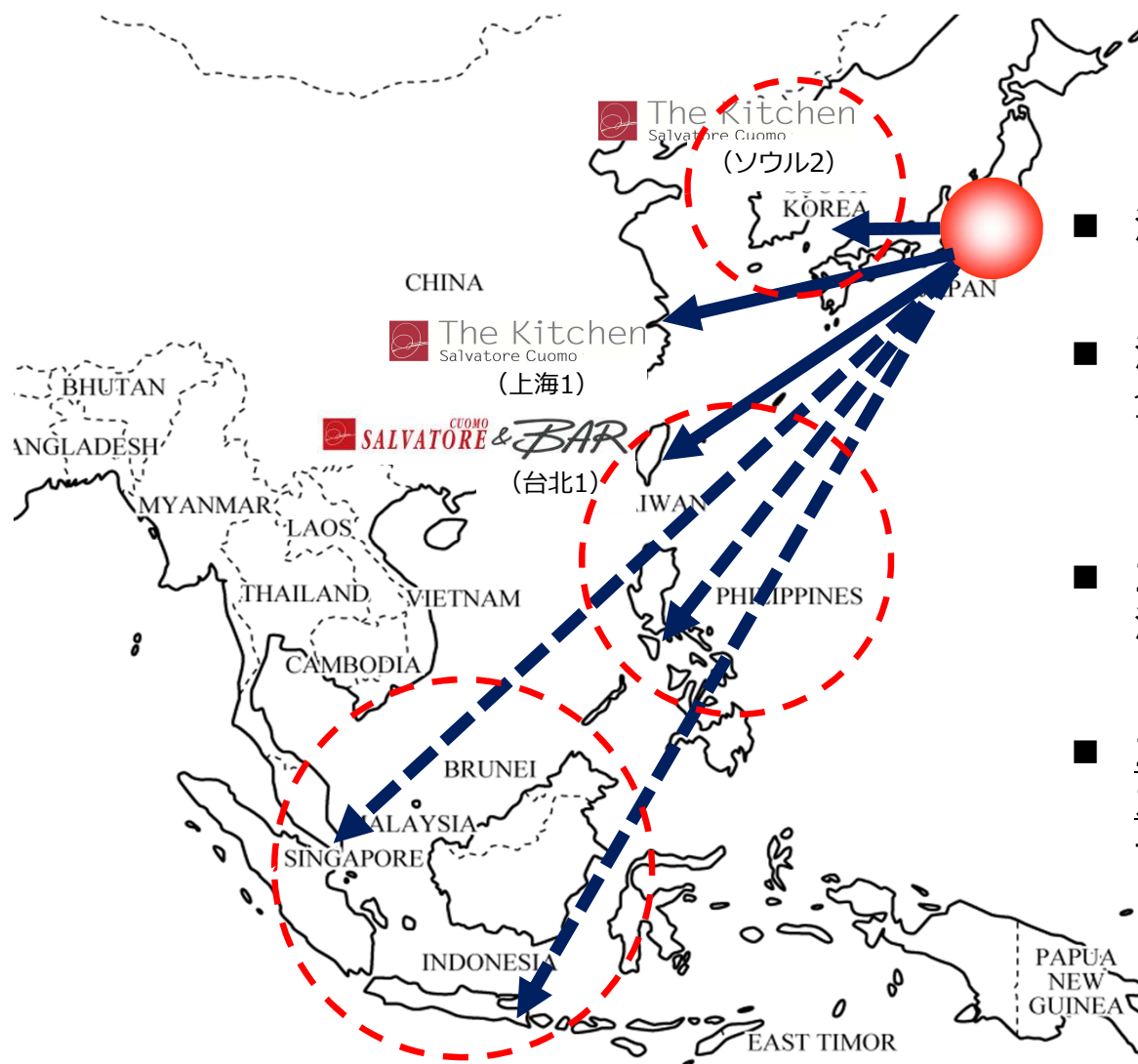
ケータリング事業の売上推移



- 大手の法人顧客を中心とした安定受注により、2016年2月期の売上は1億円を突破する見込み (法人顧客率80%)
- デリバリー事業のノウハウを活かし高品質のままお届けするとともに、レストラン事業での多彩な業態から、お客様のニーズに合わせたメニュー・ラインナップを実現し、高い評価を頂いている
- 増加する件数に対応するため、所属店舗をもたないデリバリー・ケータリングのチームを発足し、人材確保と教育を推進している



■ ケータリング事業・キッチンカー事業の収益機会が拡大。さらなる展開に向けて強化を進める



- 海外第1号店は上海に2006年に出店（直営）
- 海外での提携として、2009年韓国・ソウルにて現地企業とFC契約を締結。現在イタリアン2店舗を展開（フランチャイズ）
- 2014年1月、台北にカジュアルイタリアン店舗の海外第1号店をオープン（ジョイントベンチャー）
- 2016年2月期には、フィリピン-マニラにアッパー・カジュアル業態で第1号店をオープン予定（フランチャイズ）

- アジアでの展開は現地パートナーとの提携が重要（ジョイントベンチャーやフランチャイズ）
- 未出店国への進出とともに、既出店国への未出店業態の展開も積極的に検討していく

添 付 資 料



【 商 号 】	株式会社ワイズテーブルコーポレーション Y's table corporation
【 本社所在地 】	東京都港区六本木4-4-8
【 設立年月 】	1999年3月（決算期2月末）
【 資本金 】	8億30百万円
【 株 主 】	金山精三郎 森ビル株式会社 他
【 代 表 者 】	金山精三郎
【 従業員数 】	1,125名（パート・アルバイト402名含む、2015年2月末連結）
【 年間売上高 】	143億06百万円（2015年2月期連結実績）
【 店舗数 】	レストラン91店舗（うちFC店40店舗、2015年8月末連結）
【 主な事業内容 】	複合レストランを中心とした高級レストランの「XEXグループ」と、手頃な価格帯の「カジュアルレストラングループ」を中心とした飲食事業

株式会社ワイズテーブルコーポレーション XEXグループ	出店エリア	開業年月
XEX DAIKANYAMA	東京都渋谷区	2001年1月
XEX ATAGO GREEN HILLS	東京都港区	2001年9月
XEX WEST	大阪府大阪市	2004年11月
XEX TOKYO	東京都千代田区	2007年11月
XEX 日本橋	東京都中央区	2010年10月
restaurant 尾前 XEX	東京都港区	2009年5月
The Kitchen Salvatore Cuomo 名古屋	愛知県名古屋市	2004年3月
The Kitchen Salvatore Cuomo 京都	京都府京都市	1997年9月
毛利 Salvatore Cuomo (Roppongi Hills)	東京都港区	2003年10月
CURTAIN CALL (Roppongi Hills)	東京都港区	2004年9月

株式会社ワイズテーブルコーポレーション XEXグループ	出店エリア	開業年月
The Kitchen Salvatore Cuomo Seoul (FC店)	韓国・ソウル市	2009年5月
The Kitchen Salvatore & BAR (FC店)	韓国・ソウル市	2010年12月

和伊授桌餐飲管理（上海）有限公司 XEXグループ	出店エリア	開業年月
The Kitchen Salvatore Cuomo SHANGHAI	中国・上海市	2006年1月

株式会社ワイズテーブルコーポレーション カジュアルレストラングループ	出店エリア	開業年月
こけこっこ 京都	京都府京都市	1997年9月
Soba & BAR An	東京都千代田区	2002年12月
炭火烧肉 An	東京都港区	2009年3月

株式会社ワイズテーブルコーポレーション カジュアルレストラングループ	出店エリア	開業年月
伊太利亞市場 BAR	東京都新宿区	1990年9月
PIZZA SALVATORE CUOMO サブナード	東京都新宿区	1996年12月
PIZZA SALVATORE CUOMO 永田町	東京都千代田区	2002年12月
PIZZA SALVATORE CUOMO 白金	東京都港区	2004年4月
PIZZA SALVATORE CUOMO 代官山	東京都渋谷区	2004年5月
PIZZA SALVATORE CUOMO 三軒茶屋 (FC店)	東京都世田谷区	2004年10月
PIZZA SALVATORE CUOMO 四谷	東京都新宿区	2004年11月
PIZZA SALVATORE CUOMO 西麻布	東京都港区	2004年12月
PIZZA SALVATORE CUOMO 浦安 (FC店)	千葉県浦安市	2005年2月
PIZZA SALVATORE CUOMO 代々木	東京都渋谷区	2006年1月
PIZZA SALVATORE CUOMO 東銀座	東京都中央区	2006年3月
PIZZA SALVATORE CUOMO 天王洲 (FC店)	東京都品川区	2006年4月

株式会社ワイズテーブルコーポレーション カジュアルレストラングループ	出店エリア	開業年月
PIZZA SALVATORE CUOMO & BAR 新宿	東京都新宿区	2006年5月
PIZZA SALVATORE CUOMO 綱島 (FC店)	神奈川県横浜市	2006年9月
PIZZA SALVATORE CUOMO 豊洲 (FC店)	東京都江東区	2006年9月
PIZZA SALVATORE CUOMO 八幡山 (FC店)	東京都杉並区	2006年10月
PIZZA SALVATORE CUOMO たまプラーザ (FC店)	神奈川県横浜市	2006年10月
SALVATORE CUOMO & BAR 覚王山 (FC店)	愛知県名古屋市	2007年2月
PIZZA SALVATORE CUOMO & BAR 静岡	静岡県静岡市	2007年3月
PIZZA SALVATORE CUOMO センター南 (FC店)	神奈川県横浜市	2007年4月
PIZZA SALVATORE CUOMO 明大前 (FC店)	東京都世田谷区	2007年5月
PIZZA SALVATORE CUOMO 本厚木	神奈川県厚木市	2007年7月
PIZZA SALVATORE CUOMO 池袋西口	東京都豊島区	2007年9月
PIZZA SALVATORE CUOMO 伏見	愛知県名古屋市	2007年11月

株式会社ワイズテーブルコーポレーション カジュアルレストラングループ	出店エリア	開業年月
PIZZA SALVATORE CUOMO 東武練馬 (FC店)	東京都板橋区	2007年11月
PIZZA SALVATORE CUOMO & GRILL 川崎	神奈川県川崎市	2007年12月
PIZZA SALVATORE CUOMO & GRILL 京都	京都府京都市	2008年6月
PIZZA SALVATORE CUOMO さいたま新都心 (FC店)	埼玉県さいたま市	2008年7月
SALVATORE CUOMO & BAR 白金台	東京都港区	2008年7月
PIZZA SALVATORE CUOMO 梅田 (FC店)	大阪府大阪市	2008年8月
The BAR (FC店)	大阪府大阪市	2008年8月
PIZZA SALVATORE イオンレイクタウン (FC店)	埼玉県越谷市	2008年9月
PIZZA SALVATORE CUOMO 瑞穂 (FC店)	愛知県名古屋市	2008年12月
PIZZA SALVATORE CUOMO 聖蹟桜ヶ丘	東京都多摩市	2009年3月
SALVATORE CUOMO & BAR 人形町	東京都中央区	2009年8月
PIZZA SALVATORE CUOMO 刈谷 (FC店)	愛知県刈谷市	2009年9月

株式会社ワイズテーブルコーポレーション カジュアルレストラングループ	出店エリア	開業年月
PIZZA SALVATORE CUOMO 経堂 (FC店)	東京都世田谷区	2009年11月
SALVATORE CUOMO & BAR 池袋	東京都豊島区	2009年11月
SALVATORE CUOMO & BAR 仙川 (FC店)	東京都調布市	2010年2月
SALVATORE CUOMO & BAR 武蔵小山 (FC店)	東京都品川区	2010年2月
SALVATORE CUOMO & BAR 心斎橋	大阪府大阪市	2010年3月
SALVATORE CUOMO & BAR 西新井	東京都足立区	2010年4月
SALVATORE CUOMO & BAR 三鷹 (FC店)	東京都武蔵野市	2010年7月
PRESTO Salvatore Cuomo 刈谷ハイウェイオアシス (FC店)	愛知県刈谷市	2010年7月
SALVATORE CUOMO & BAR 吉祥寺 (FC店)	東京都武蔵野市	2010年9月
SALVATORE CUOMO 表参道ヒルズ	東京都渋谷区	2010年10月
SALVATORE CUOMO & BAR 柏	千葉県柏市	2010年11月
SALVATORE CUOMO & BAR 大井町 (FC店)	東京都品川区	2011年3月

株式会社ワイズテーブルコーポレーション カジュアルレストラングループ	出店エリア	開業年月
SALVATORE CUOMO & BAR 大宮 (FC店)	埼玉県さいたま市	2011年4月
SALVATORE CUOMO & BAR 札幌	北海道札幌市	2011年6月
SALVATORE CUOMO & BAR 京橋 (FC店)	大阪府大阪市	2011年11月
SALVATORE CUOMO & BAR 荻窪 (FC店)	東京都杉並区	2012年2月
SALVATORE CUOMO & BAR 熊本 (FC店)	熊本県熊本市	2012年3月
LE CHOCOLAT DE H / Paul Bassett 渋谷ヒカリエShinQs	東京都渋谷区	2012年4月
SALVATORE CUOMO & BAR すすきの	北海道札幌市	2012年7月
SALVATORE CUOMO & BAR 天神 (FC店)	福岡県福岡市	2013年4月
SALVATORE CUOMO & BAR 三ノ宮 (FC店)	兵庫県神戸市	2013年6月
SALVATORE CUOMO & BAR 金山	愛知県名古屋市	2013年9月
SALVATORE CUOMO & BAR 蒲田 (FC店)	東京都大田区	2013年9月
SALVATORE CUOMO & BAR 万座ビーチ (FC店)	沖縄県国頭郡	2014年3月

株式会社ワイズテーブルコーポレーション カジュアルレストラングループ	出店エリア	開業年月
SALVATORE CUOMO & BAR 日本橋	東京都中央区	2014年3月
SALVATORE CUOMO & BAR 新潟	新潟県新潟市	2014年4月
SALVATORE CUOMO & BAR 柏の葉	千葉県柏市	2014年4月
鉄板焼きとワイン AG 北新地	大阪府大阪市	2014年7月
PIZZA SALVATORE CUOMO 三井アウトレットパーク 木更津	千葉県木更津市	2014年7月
SALVATORE CUOMO & BAR 町田	東京都町田市	2014年7月
SALVATORE CUOMO & BAR 福山 (FC店)	広島県福山市	2014年10月
Salvatore Cuomo 市場 博多	福岡県博多市	2015年2月
SALVATORE CUOMO & BAR 浅草	東京都台東区	2015年3月
SALVATORE CUOMO & BAR 千里中央 (FC店) 【NEW】	大阪府豊中市	2015年7月
PASTA & PIZZA Salvatore Cuomo イオンモール広島府中 (FC店) 【NEW】	広島県安芸郡	2015年7月
PIZZA SALVATORE CUOMO 三井アウトレットパーク 北陸小矢部(FC店) 【NEW】	富山県小矢部市	2015年7月

株式会社ワイズテーブルコーポレーション カジュアルレストラングループ	出店エリア	開業年月
SALVATORE CUOMO & BAR 千葉 (FC店) 【NEW】	千葉県千葉市	2015年8月
SALVATORE CUOMO & BAR 金沢片町 (FC店) 【NEW】	石川県金沢市	2015年9月
G7 CRAFT BEER HIGHBALL 【NEW】	東京都新宿区	2015年10月予定
PASTA & PIZZA Salvatore Cuomo ららぽーと海老名 (FC店) 【NEW】	神奈川県海老名市	2015年10月予定

株式会社CRYSTAL JADE JAPAN	出店エリア	開業年月
Crystal Jade Shanghai BAR 日本橋	東京都中央区	2014年3月

微風和伊授桌餐飲管理顧問股份有限公司	出店エリア	開業年月
SALVATORE CUOMO & BAR 微風廣場	台湾・台北市	2014年2月