

# 2016年3月期 第2四半期決算説明資料

- ◆2016年3月期第2四半期決算について
- ◆2016年3月期 連結業績予想・配当予想

## 株式会社ルネサンス

このプレゼンテーション資料には、2015年11月9日現在の将来に関する前提・見通し・計画に基づく予測が含まれています。世界経済・競合状況・為替の変動等にかかわるリスクや不確定要因により、実際の業績が記載の予測と異なる可能性があります。

|                               |            |
|-------------------------------|------------|
| <b>◆ 2016年3月期第2四半期決算について</b>  | <b>ページ</b> |
| ● 業績ハイライト                     | ・・・3       |
| ● 部門別売上高、部門別会員数               | ・・・4～5     |
| ● 全店会員数の推移(過去5年)、会員年齢構成       | ・・・6～7     |
| ● 既存クラブの動向                    | ・・・8       |
| ● 新規出店実績、施設数(2015年9月末時点)      | ・・・9～10    |
| ● 出店実績、出店予定                   | ・・・11～14   |
| <br>                          |            |
| <b>◆ 2016年3月期 連結業績予想・配当予想</b> |            |
| ● 2016年3月期 連結業績予想・配当予想        | ・・・16      |

# 2016年3月期第2四半期決算について

(単位:百万円)

| 【 連 結 】          | 2015年3月期<br>第2四半期 | 2016年3月期<br>第2四半期 | 前年同期比  |
|------------------|-------------------|-------------------|--------|
| 売上高              | 20,711            | 21,417            | +3.4%  |
| 営業利益             | 1,057             | 1,395             | +31.9% |
| 経常利益             | 990               | 1,264             | +27.7% |
| 親会社株主に帰属する四半期純利益 | 564               | 677               | +20.0% |
| 売上高営業利益率         | 5.1%              | 6.5%              |        |

(単位:百万円)

| 【 個 別 】  | 2015年3月期<br>第2四半期 | 2016年3月期<br>第2四半期 | 前年同期比  |
|----------|-------------------|-------------------|--------|
| 売上高      | 20,711            | 21,408            | +3.4%  |
| 営業利益     | 1,062             | 1,434             | +35.1% |
| 経常利益     | 994               | 1,339             | +34.7% |
| 四半期純利益   | 568               | 752               | +32.3% |
| 売上高営業利益率 | 5.1%              | 6.7%              |        |

# 部門別売上高

(単位:百万円)

| 【 連 結 】 |            | 2015年3月期<br>第2四半期 | 構成比    | 2016年3月期<br>第2四半期 | 構成比    | 前年同期比  |
|---------|------------|-------------------|--------|-------------------|--------|--------|
|         | フィットネス部門計  | 11,174            | 54.0%  | 11,465            | 53.5%  | +2.6%  |
|         | スイミングスクール  | 3,539             | 17.1%  | 3,697             | 17.3%  | +4.5%  |
|         | テニススクール    | 1,782             | 8.6%   | 1,871             | 8.7%   | +5.0%  |
|         | その他スクール    | 728               | 3.5%   | 681               | 3.2%   | ▲6.4%  |
|         | スクール部門計    | 6,050             | 29.2%  | 6,250             | 29.2%  | +3.3%  |
|         | ショップ部門計    | 595               | 2.9%   | 618               | 2.9%   | +3.8%  |
|         | その他の収入計    | 2,285             | 11.0%  | 2,369             | 11.1%  | +3.7%  |
|         | スポーツ施設売上高計 | 20,106            | 97.1%  | 20,703            | 96.7%  | +3.0%  |
|         | 業務受託       | 376               | 1.8%   | 378               | 1.8%   | +0.7%  |
|         | その他売上高     | 228               | 1.1%   | 334               | 1.5%   | +46.8% |
|         | 売上高合計      | 20,711            | 100.0% | 21,417            | 100.0% | +3.4%  |

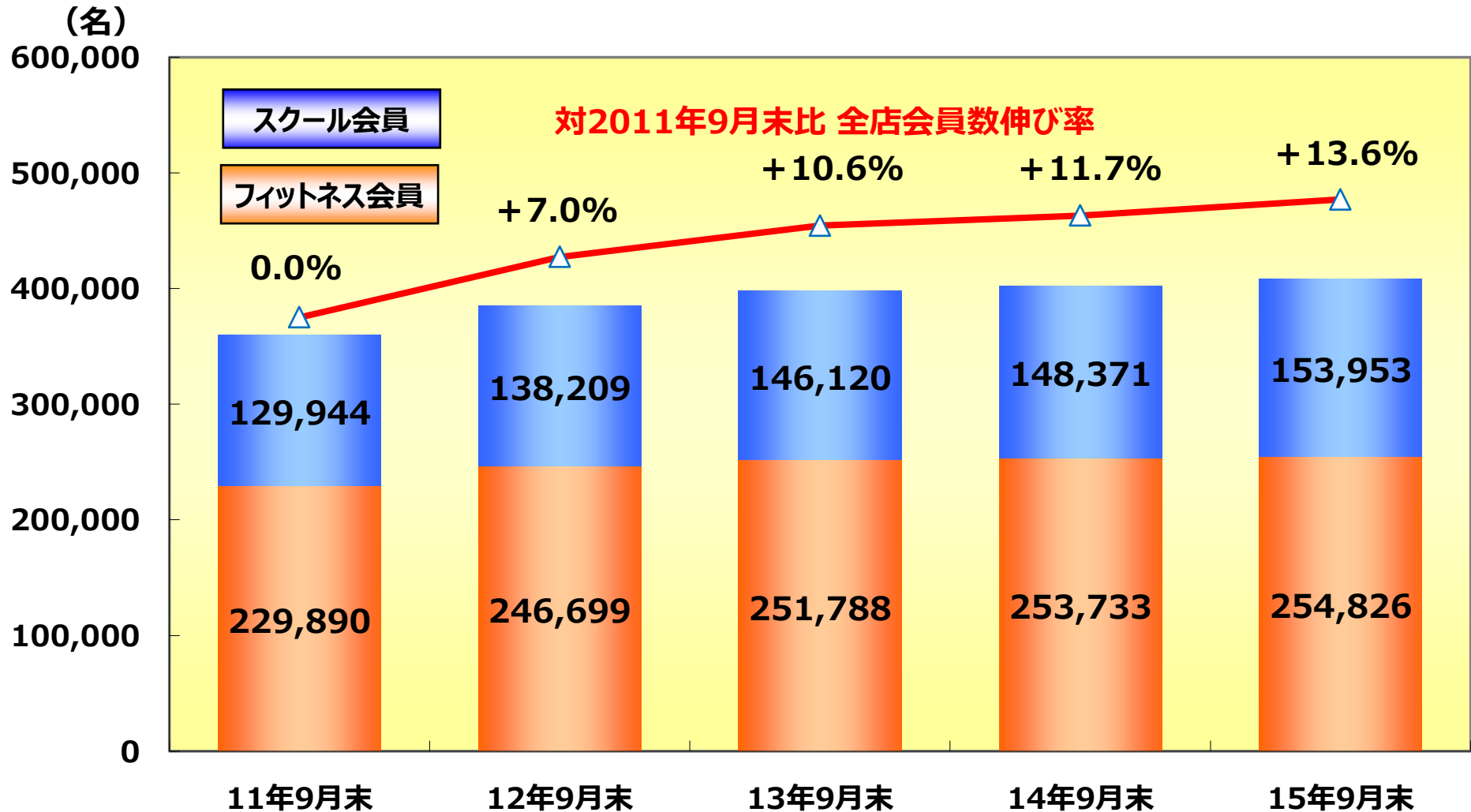
# 部門別会員数

(単位:名)

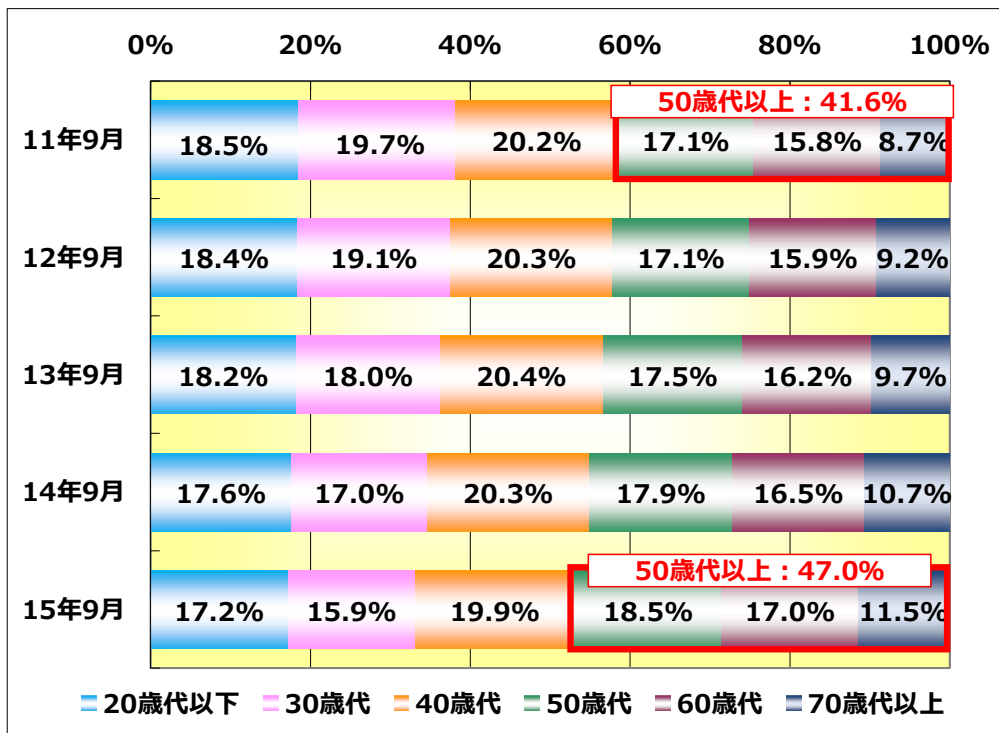
|           | 2014年9月末 | 構成比    | 2015年9月末 | 構成比    | 前年同期比 |
|-----------|----------|--------|----------|--------|-------|
| フィットネス部門計 | 253,733  | 63.1%  | 254,826  | 62.3%  | +0.4% |
| スイミングスクール | 96,901   | 24.1%  | 100,150  | 24.5%  | +3.4% |
| テニススクール   | 35,867   | 8.9%   | 38,698   | 9.5%   | +7.9% |
| その他スクール   | 15,603   | 3.9%   | 15,105   | 3.7%   | ▲3.2% |
| スクール部門計   | 148,371  | 36.9%  | 153,953  | 37.7%  | +3.8% |
| 会員数合計     | 402,104  | 100.0% | 408,779  | 100.0% | +1.7% |

※日本国内施設における会員数です。

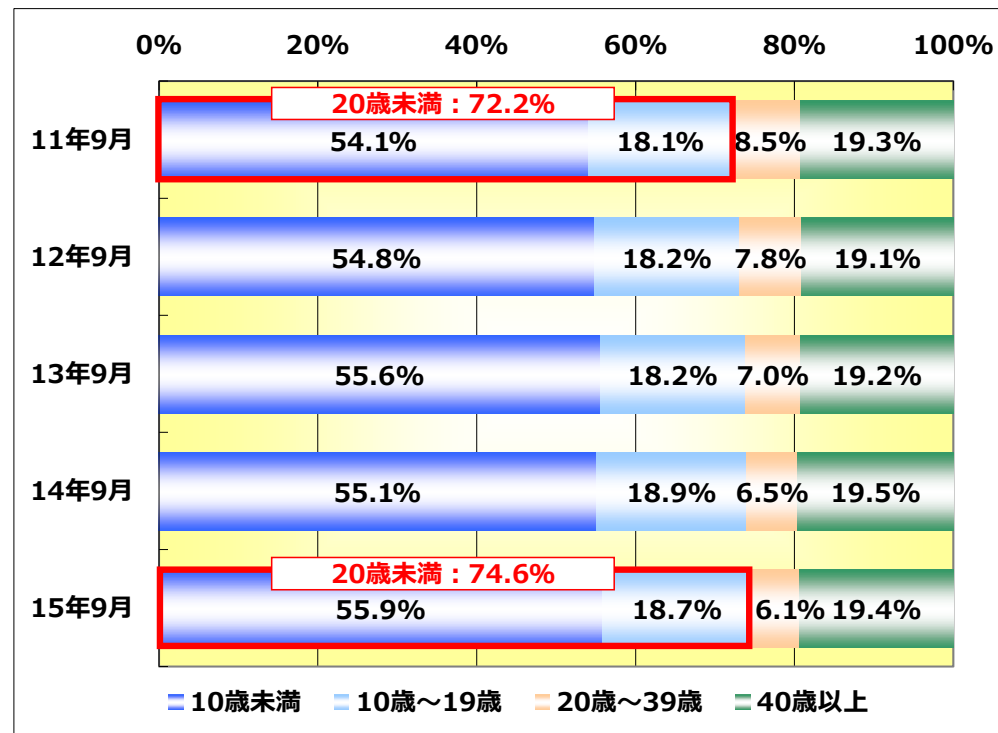
# 全店会員数の推移(過去5年)



## フィットネス会員



## スクール会員



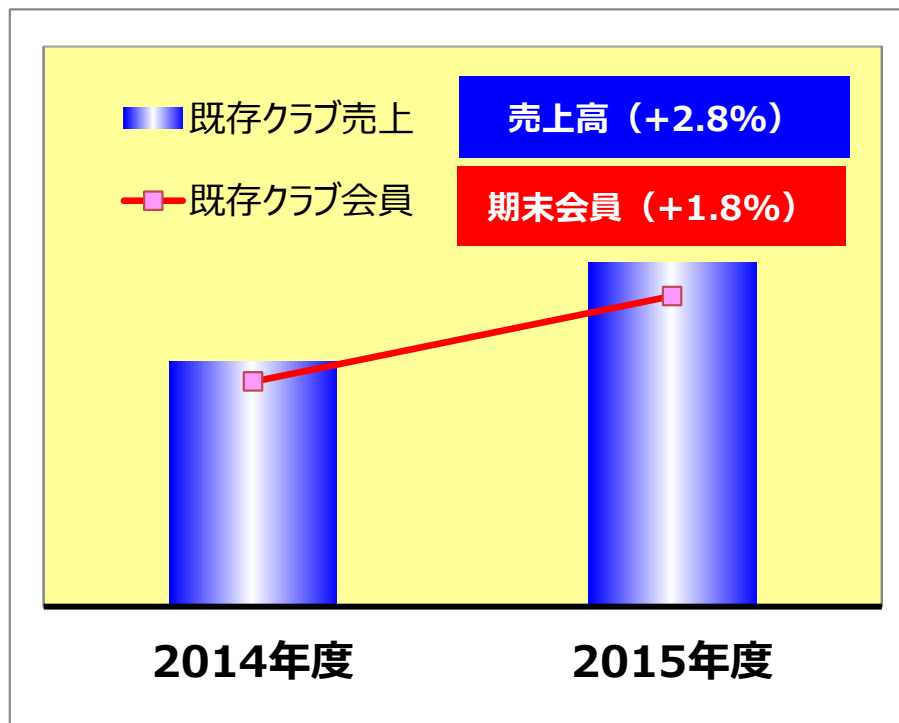
スクール会員: スイミング、テニス、その他スクール(スカッシュ、ゴルフ、サッカー、ダンス他)



# 既存クラブの動向

## ■ 会員数・売上前年同期比

| 2015年度 | 上期<br>(累計期間) |
|--------|--------------|
| 売上高    | +2.8%        |
| 9月末会員数 | +1.8%        |



## ■ 退会率の推移

| 退会率    | 上期<br>(累計期間) |
|--------|--------------|
| 2015年度 | 2.9%         |
| 2014年度 | 3.0%         |
| 差      | 0.1ポイント改善    |

## ■ 会費単価の推移

| 会費単価   | 上期<br>(累計期間) |
|--------|--------------|
| 2015年度 | 6,848円       |
| 2014年度 | 6,805円       |
| 差      | +43円         |

※既存クラブ：2014年3月以前に営業を開始した直営クラブ

## ◆ 直営出店(スポーツクラブ1、リハビリ2、新業態1)

| 形態 | 施設名                   | 所在地     | オープン     |
|----|-----------------------|---------|----------|
| 直営 | ルネサンス 元氣ジム光が丘         | 東京都練馬区  | 2015年5月  |
| 直営 | バニスタ千歳船橋              | 東京都世田谷区 | 2015年6月  |
| 直営 | ルネサンス 元氣ジム蕨           | 埼玉県蕨市   | 2015年10月 |
| 直営 | スポーツクラブ & スパ ルネサンス 稲毛 | 千葉市稲毛区  | 2015年10月 |

### 【New】 女性専用フィットネススタジオ **Burnista (バニスタ)**

「燃やして (Burn) 、磨いて (Burnish) 、美しく (Beauty) 」をコンセプトに、お客様のペースで気軽に通えるアットホームなフィットネススタジオ

＜バニスタの特徴＞ ちょうどいい！45分間のレッスン、選べる4つのプログラム、定額料金プラン

## ◆ 業務受託運営開始(1施設)

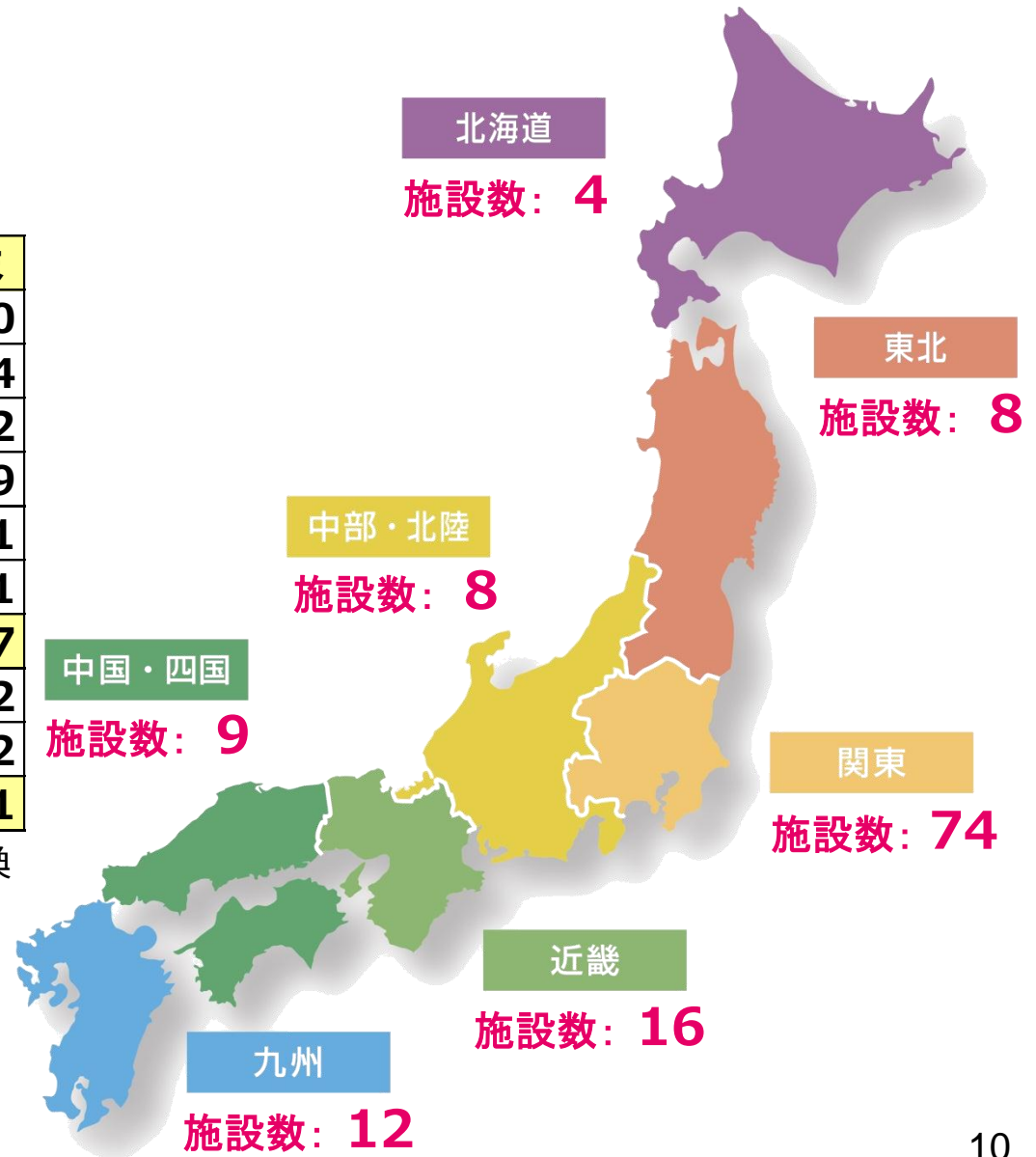
| 形態 | 施設名     | 所在地     | 運営開始    |
|----|---------|---------|---------|
| 受託 | ルネサンス棚倉 | 福島県東白川郡 | 2015年6月 |

# 施設数(2015年9月末時点)

## 全国 **131** ヲ所に展開

|               | 2015年9月末   |
|---------------|------------|
| スポーツクラブ       | 90         |
| スイミングクラブ      | 4          |
| テニスクラブ・スクール   | 2          |
| ドゥミ ルネサンス     | 9          |
| プリエ           | 1          |
| バニスタ※         | 1          |
| <b>直営クラブ計</b> | <b>107</b> |
| 業務受託          | 12         |
| リハビリ施設        | 12         |
| <b>施設数合計</b>  | <b>131</b> |

※6月より、ボディキュットと千歳船橋はバニスタに業態転換



## スポーツクラブ & スパ ルネサンス 稲毛

**2015年10月1日オープン 千葉市稲毛区**

【施設構成】トレーニングジム、スタジオ、プール、テニス、ゴルフレンジ、露天風呂、他



※ルネサンス稲毛外観



元氣ジム光が丘（東京都練馬区）  
元氣ジム蕨（埼玉県蕨市）

5月1日オープン  
10月1日オープン



※元氣ジム蕨外観



## ルネサンス イオンモールLong Bien(ロンビエン)

2015年10月28日オープン (ベトナム ハノイ市)



※ルネサンス イオンモールロンビエン



※スイミングレッスンの様子

### 【施設構成】

温水プール(25M×7コース)、トレーニングジム、スタジオ、ドライサウナ、温浴、他



## ひがしせんだ スポーツクラブ ルネサンス 広島東千田(仮称)

### 2016年夏オープン 広島市中区

【施設構成】トレーニングジム、スタジオ、プール、テニス、温浴、他



※ルネサンス広島東千田外観イメージ



※広島ナレッジシェアパーク完成イメージ

## 2016年3月期 連結業績予想・配当予想



# 2016年3月期 連結業績予想・配当予想

(単位:百万円)

| 【 連 結 】             | 2015年3月期<br>(実績)       | 2016年3月期<br>(予想)        | 前期比<br>(増減額)      |
|---------------------|------------------------|-------------------------|-------------------|
| 売上高                 | 42,031                 | 43,900                  | +4.4%<br>(+1,868) |
| 営業利益                | 2,743                  | 3,100                   | +13.0%<br>(+356)  |
| 経常利益                | 2,636                  | 2,900                   | +10.0%<br>(+263)  |
| 親会社株主に帰属する<br>当期純利益 | 1,446                  | 1,500                   | +3.7%<br>(+53)    |
| 1株当たり<br>当期純利益 (円)  | 72.32                  | 100.53                  | —                 |
| 1株当たり<br>配当金 (円)    | 20.0<br>(中間0.0/期末20.0) | 25.0<br>(中間10.0/期末15.0) | —                 |
| 売上高営業利益率            | 6.5%                   | 7.1%                    |                   |

**ご清聴ありがとうございました。**

**これからも、わたしたちルネサンスは「生きがい創造企業」  
としてお客様に健康で快適なライフスタイルを提案します。**

**【連絡先】 株式会社ルネサンス 経営戦略部**

**【住所】 東京都墨田区両国2-10-14**

**【TEL】 03-5600-5457 【FAX】 03-5600-8898**

**【URL】 <http://www.s-renaissance.co.jp>**

このプレゼンテーション資料には、2015年11月9日現在の将来に関する前提・見通し・計画に基づく予測が含まれています。世界経済・競合状況・為替の変動等にかかわるリスクや不確定要因により、実際の業績が記載の予測と異なる可能性があります。