

# 2016年3月期 第2四半期 決算概要

2015年12月4日

株式会社エスエルディー

(証券コード : 3223)



I	2016年3月期 第2四半期	決算概要	p3
II	今後の事業戦略		p10
	appendix		p16

# I 2016年3月期 第2四半期 決算概要

---

# 2016年3月期 第2四半期業績概要

2016年3月期 第2四半期 全社業績

## ■ 飲食サービスの状況

### □ 新規出店の状況

既存エリアにおけるドミナント戦略強化を目的に、関東、東海、近畿及び九州の各地方に合計8店舗の新規出店を実施。これに伴う初期費用が30百万円発生。また、第3四半期以降の出店予定店舗の費用として12百万円発生。

### □ 既存店の状況（前期比）

売上高：95.6%

客数：97.7%

客単価：97.8%

※既存店...集計対象期の前々期末までに出店した店舗

## ■ コンテンツ企画サービスの状況

今期より、百貨店屋上における夏季ビアガーデン営業に本格着手。

## ■ 財務の状況

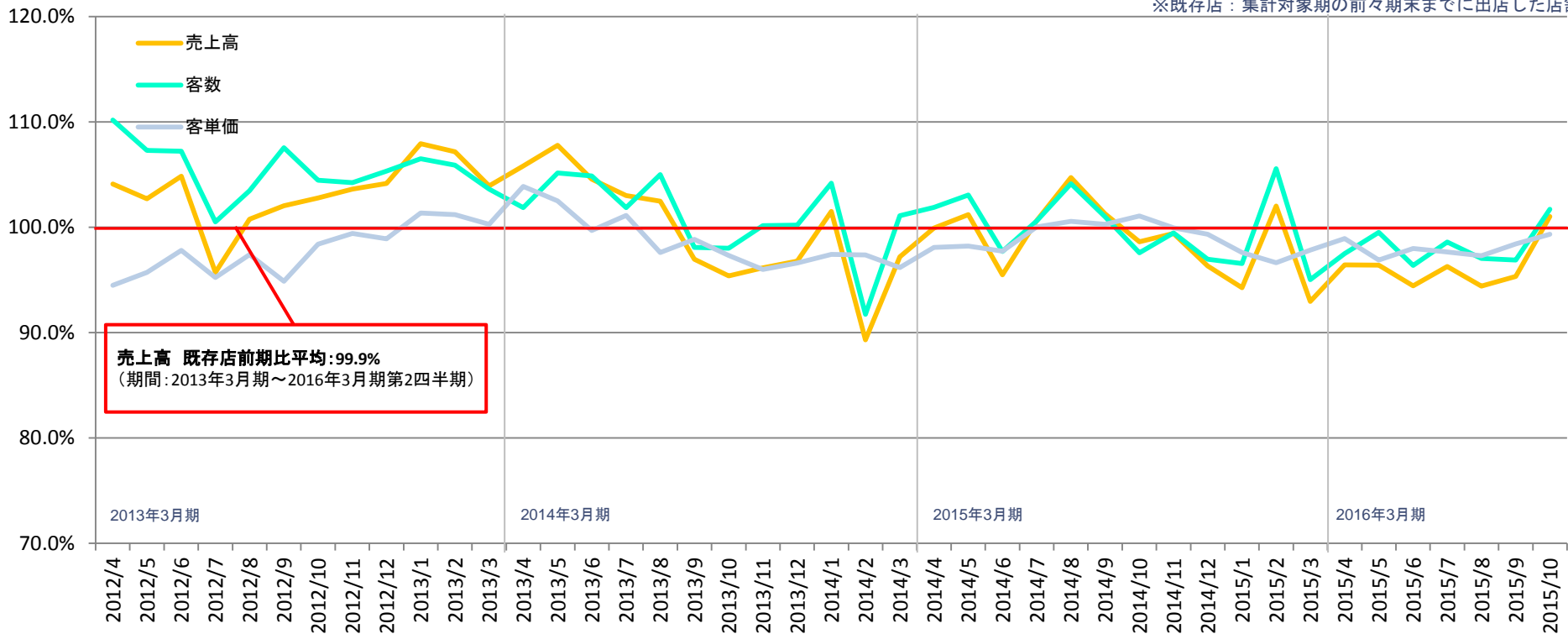
有利子負債依存度の低減。

(単位：百万円)

	2016年3月期 第2四半期 累計実績		2016年3月期 第2四半期 累計業績予想 (当初予想)		ポイント
		構成比 (%)		構成比 (%)	
売上高	2,551	100.0	2,633	100.0	■ 直営飲食店舗の新規出店 関東3店舗、東海1店舗、近畿1店舗、九州3店舗
売上総利益	357	14.0	427	16.2	
販管費及び一般管理費	308	12.1	315	12.0	■ 新規店舗出店に係る初期費用 ...43百万円
営業利益	48	1.9	111	4.2	
経常利益	61	2.4	117	4.4	
四半期純利益	33	1.3	69	2.6	

# 飲食サービス概要 —既存店 前期比推移—

※既存店：集計対象期の前々期末までに开店した店舗



(単位: %)

	2015年3月期												2016年3月期								
	4月	5月	6月	7月	8月	9月	10月	11月	12月	1月	2月	3月	通期	4月	5月	6月	7月	8月	9月	10月	2Q (~9月)
売上高	99.9	101.2	95.5	100.6	104.7	101.3	98.6	99.4	96.3	94.2	102.0	93.0	98.7	96.4	96.4	94.4	96.3	94.4	95.3	101.0	95.6
客数	101.9	103.0	97.7	100.6	104.1	101.0	97.6	99.5	97.0	96.6	105.6	95.0	99.8	97.5	99.5	96.4	98.6	97.0	96.9	101.7	97.7
客単価	98.1	98.2	97.7	100.0	100.6	100.3	101.1	99.9	99.3	97.6	96.6	97.8	98.9	98.9	96.9	98.0	97.6	97.3	98.4	99.3	97.8

## ■ 新規出店（直営飲食店）4店舗

所在地	開店日	店舗名
大阪府大阪市	2015年7月8日	kawara CAFE&DINING 天王寺ミオ店
福岡県福岡市	2015年9月18日	kawara KITCHEN 天神コア店
		hole hole cafe&diner 天神コア店
		SUNDAY COFFEE STAND 天神コア店

※天神コアの同一区画内に3店舗出店

2015年9月末現在 **63**店舗



kawara CAFE&DINING 天王寺ミオ店



kawara KITCHEN 天神コア店  
hole hole cafe&diner 天神コア店  
SUNDAY COFFEE STAND 天神コア店



# コンテンツ企画サービス概要 - イベント -

## 東急百貨店 ビアガーデン



### ■ 開催場所／期間

東急百貨店 吉祥寺店 : 2015年6月26日(金)～2015年10月31日(土)

東急百貨店 渋谷本店 : 2015年7月21日(火)～2015年10月31日(土)

### ■ 概要

東急百貨店屋上にて開催される期間限定ビアガーデン。当期より本格的にビアガーデン事業に参入。

## 横浜赤レンガ倉庫 Red Brick Resort 2015



### ■ 開催場所／期間

横浜赤レンガ倉庫イベント会場 (神奈川県横浜市)

2015年7月31日(金)～2015年8月30日(日)

### ■ 来場者数

約15,000人 (延べ人数、飲食部門のみ)

### ■ 概要

本イベントの飲食販売部門を、2012年より4年連続で受託。

## 夏びらき MUSIC FESTIVAL 2015 所沢

## 夏びらき MUSIC FESTIVAL 2015 大阪



### ■ 開催場所／期間

夏びらき MUSIC FESTIVAL 所沢 :

所沢航空記念公園 (埼玉県所沢市) 2015年7月18日(土)・19日(日)

夏びらき MUSIC FESTIVAL 大阪 :

服部緑地野外音楽堂 (大阪府豊中市) 2015年7月4日(土)

### ■ 来場者数

約4,000人 (3日間延べ人数)

### ■ 概要

所沢は2007年より9年連続開催、大阪は2014年より2年連続開催。

## NEGi FES ～Negicco 12th Birthday～

## Negicco at 日比谷野外音楽堂 Road of Negiiiiii 企画制作



出典：株式会社EHクリエイターズ ホームページ

### ■ 開催場所／期間

NEGi FES ～Negicco 12th Birthday～ :

所沢航空記念公園 (埼玉県所沢市) 2015年7月20日(月-祝)

Negicco at 日比谷野外音楽堂 Road of Negiiiiii :

日比谷野外大音楽堂 (東京都千代田区) 2015年8月16日(日)

### ■ 来場者数

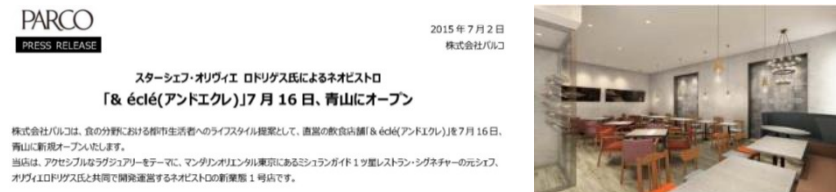
約2,000人 (両イベント延べ人数)

### ■ 概要

新潟発女性アイドルユニットNegiccoの各種ライブイベント企画制作。

# コンテンツ企画サービス概要 – プロデュース –

## 株式会社パルコ 直営飲食店舗共同開発 「& éclé (アンドエクレ)」



### □ビジネスストラクチャ “パルコ、オリヴィエ、エスエルディー”

当事業は、シェフのオリヴィエ氏に加え、全国で59店舗のダイニングやカフェなどを展開する株式会社エスエルディーと共同で開発いたしました。当社と株式会社エスエルディーとは、業務提携により、当社商業施設へのテナント出店をはじめ、福岡パルコ新館 6Fフロア全体の環境設計、当事業へのアドバイスと店舗設計など、共同での取り組み領域を広げています。

### ■ 概要

株式会社パルコが初めて手掛ける直営飲食店舗を、当社と共同開発。  
2015年7月16日、東京都港区南青山にオープン。

出典：株式会社パルコ ホームページ

## JA全農『みのりみのるプロジェクト』への参画 「みのりカフェ 福岡天神店」



### ■ 概要

全国農業協同組合連合会が推進する『みのりみのるプロジェクト』における地産地消飲食店舗「みのりカフェ」「みのる食堂」の開業から運営までをプロデュース。

当社プロデュースの1店舗目として、2014年11月に九州1号店となる「みのりカフェ福岡天神店」を、福岡パルコ新館にオープン。  
当社が同店舗の運営を受託中。

## TOKYO FM × 株式会社ホクト “菌活”メニュー開発



出典：TOKYO FM ホームページ

### ■ 概要

JFN38局と株式会社ホクトのコラボレーションイベントにおけるメニュー開発を受託。2015年7月27日～2015年8月9日の期間中、当社直営12店舗にて当該メニューを販売。

## VECUA Honey (株式会社スタイリングライフ・ホールディングス BCLカンパニー) アイスクリーム開発



### ■ 概要

化粧品ブランドVECUA Honeyのアイスクリーム及びジュース販売事業における、メニュー開発、設計デザイン、店舗オペレーション、衛生管理に関する業務受託。



# 財務概要（貸借対照表／有利子負債の状況／キャッシュ・フロー計算書）

## 貸借対照表 概要

(単位：百万円)

	2015年3月期 期末	2016年3月期 第2四半期末	主な内容
<b>【資産の部】</b>			
流動資産	951	746	新規出店等に伴う現金及び預金の減少 (290百万円)
固定資産	1,081	1,332	新規出店等に伴う有形固定資産の増加 (164百万円) 敷金及び保証金の増加 (77百万円)
<b>【負債の部】</b>			
流動負債	661	695	未払消費税等の減少 (57百万円) 未払法人税等の減少 (20百万円) 新規出店等に伴う未払金の増加 (94百万円)
固定負債	456	433	長期借入金の減少 (33百万円) 資産除去債務の増加 (18百万円)
<b>【純資産の部】</b>			
純資産合計	916	951	四半期純利益の計上による利益剰余金の 増加 (33百万円)

## 有利子負債の状況

(単位：百万円)

		2015年3月期 期末	2016年3月期 第2四半期末
有利子負債残高	※1	531	470
有利子負債依存度	※2	26.1%	22.6%
自己資本比率		45.0%	45.7%

※1 有利子負債残高：短期及び長期借入金（1年内返済予定含）、社債（1年内償還予定含）の合計額

※2 有利子負債依存度：総資産に占める有利子負債の比率

## キャッシュ・フロー計算書 概要

(単位：百万円)

	2016年3月期 第2四半期累計	主な内容
営業活動による キャッシュ・フロー	▲9	税引前四半期純利益(56百万円) 減価償却費(60百万円) 売上債権の増加(19百万円) 未払消費税等の減少(57百万円) 法人税等の支払額(50百万円)
投資活動による キャッシュ・フロー	▲219	新規出店等における有形及び 無形固定資産の取得による支出 (143百万円) 敷金及び保証金の差入による 支出(72百万円)
財務活動による キャッシュ・フロー	▲60	短期借入金の返済による支出 (10百万円) 長期借入金の返済による支出 (92百万円) 長期借入による収入(50百万円)
現金及び現金同等物 の増減額	▲290	
現金及び現金同等物 の期首残高	676	
現金及び現金同等物 の四半期末残高	386	

## II 今後の事業戦略

---

# 2016年3月期 業績予想

## 2016年3月期 全社業績予想

(単位：百万円)

	2015年3月期 実績		2016年3月期 第2四半期実績		2016年3月期 通期予想		前期比
		構成比		構成比		構成比	
売上高	4,527	100.0	2,551	100.0	5,521	100.0	121.9
営業利益	203	4.5	48	1.9	273	5.0	134.3
経常利益	204	4.5	61	2.4	285	5.2	140.0
当期純利益	116	2.6	33	1.3	169	3.1	146.2

### ■ 事業環境

- ・ 景気回復が期待されるものの、外食業界においては依然として不安定な状況が継続
- ・ 原材料費高騰による原価率の上昇
- ・ 人材採用難による人件費率の上昇
- ・ 電気、ガス、水道料金等のインフラ単価の上昇

## 2016年3月期 サービス別売上高予想

(単位：百万円)

		2015年3月期 実績		2016年3月期 第2四半期実績		2016年3月期 通期予想		前期比
			構成比		構成比		構成比	
飲食サービス	CAFE&DINING業態	3,602	79.6	1,960	76.8	4,411	79.9	122.4
	その他業態	726	16.0	448	17.6	907	16.4	125.0
コンテンツ企画サービス		198	4.4	142	5.6	202	3.7	101.7
合計		4,527	100.0	2,551	100.0	5,521	100.0	121.9

# 飲食サービス 一出店計画

## ■ 2016年3月期 14店舗出店見込（うち第2四半期までに8店舗出店済み）

※うち4店舗は同一区画内への複数店舗出店

2016年3月末 **69**店舗



2015年3月末 55店舗



### 出店地域

#### 関東地方：6店舗

2015年10月1日	<b>APRON'S DELI 虎ノ門店</b> ※新ブランド Cafe&Dining ballo ballo 虎ノ門店
2015年10月15日	<b>HangOut HangOver</b> ※新ブランド
2015年11月19日	<b>Cheese Dish Factory 渋谷モディ店</b> ※新ブランド atari CAFE&DINING渋谷モディ店
2015年12月7日 (予定)	kawara CAFE&DINING 関内店



# コンテンツ企画サービス —プロデュース—

## JA全農『みのりみのるプロジェクト』

「みのりカフェ 京都高島屋」「みのる食堂 京都高島屋」のプロデュース



### ■ 概要

全国農業協同組合連合会が推進する『みのりみのるプロジェクト』における地産地消飲食店舗「みのりカフェ」「みのる食堂」の開業から運営までをプロデュース。当社プロデュースの2店舗目及び3店舗目として、2015年11月19日に関西初進出となる「みのりカフェ 京都高島屋」「みのる食堂 京都高島屋」を、京都高島屋にオープン。

以降、全国各地への展開を視野に、鋭意出店検討中。

## VECUA Honey (株式会社スタイリングライフ・ホールディングス BCLカンパニー)

ジュースバー商品開発、運営受託

「ベキュアハニー マルシェ 渋谷モディ店」



### ■ 概要

化粧品ブランドVECUA Honeyのナチュラルコスメショップに、ジュースバー(Honey's Kitchen)を併設した「ベキュアハニー マルシェ」が2015年11月19日、渋谷モディにオープン。

当社は、同ジュースバーにて販売する、ジュースの開発及び運営を受託中。

## 株式会社カプコン『カプコンカフェ』メニュープロデュース

「モンスターハンタークロス」



### ■ 概要

ゲームの世界観を追体験することを目的としたキャラクターカフェ『カプコンカフェ』。「モンスターハンタークロス」は2015年11月20日、イオンレイクタウンにオープン。当社は、ゲームに登場するキャラクターやアイテムにちなんだ、フード及びドリンクメニューの考案を実施。

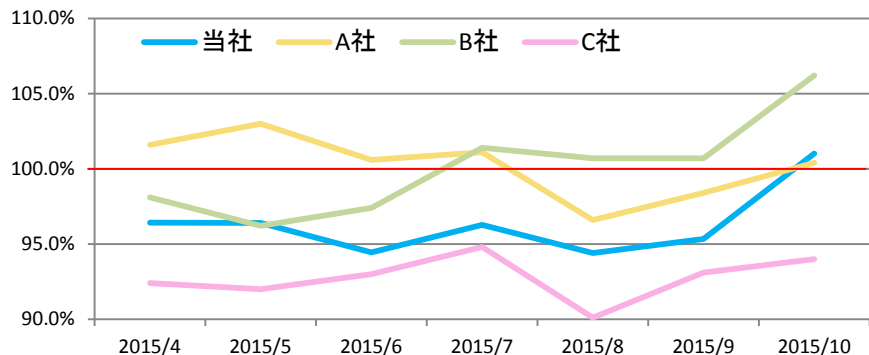
『カプコンカフェ』では今後、数か月ごとにモチーフとなるタイトルを変更し、各種演出やメニューの更新を予定。

# 下半期における改善施策

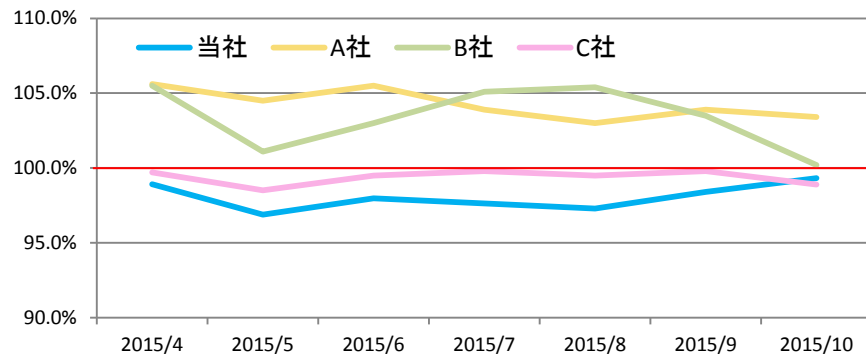
## メニュー価格の見直し

同業他社の状況から、客単価の既存店前期比が好調な企業は、売上高の既存店前期比も好調であることが見て取れる。当社も客単価上昇を実現すべく、コースメニューの価格改定を実施。

売上高 既存店前期比



客単価 既存店前期比



出典：フードビジネス総合研究所 「主要23ブランドの既存店売上高（前年同月比）情報」

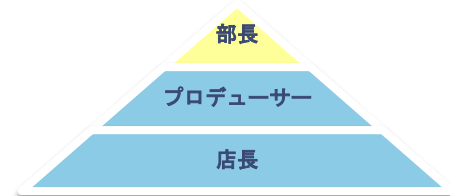
コースメニュー イメージ



## プロデューサーの強化

当社の強みである「店舗主導」「現場主義」を強化し、より顧客ニーズに即した店舗作りを行うため、各役職における役割の見直しを2015年10月より実施。

特に、店舗運営においてキーとなる、プロデューサー（複数店舗の管理監督を行う責任者）の権限を拡大することで、業務の効率化、意思決定の迅速化を実現。



# 株主還元策について

## 株主優待

- 基準日：2015年3月末
- 内容：年一回の実施とし、保有株式1単元あたり1枚、当社飲食店舗においてご利用頂ける、50%の優待割引クーポン券（割引金額上限5,000円）を発行致します。  
なお、当該優待割引クーポン券は、当社の直営飲食店舗においてのみ利用可能とし、当社が運営を受託している店舗は除きます。  
また、本クーポン券の有効期限は1年間と致します。

## 配当

- 当社は、株主への利益配分につきましては重要な経営課題の一つと位置づけ、各期の経営成績、企業体質の強化と将来の事業展開に向けた内部留保の充実等を総合的に勘案しつつ、配当を実施していくことに努めることを基本方針としております。
- 当社は、第8期を除いて継続的に当期純利益を計上しておりますが、事業基盤の安定を優先することが株主価値の最大化に資するとの考えのもと、その原資となる内部留保の充実を図り、新規出店などの事業規模の拡張と経営体質強化に活用させていただくべく、設立以来配当を実施しておらず、当期の期末配当につきましても、財務体質の強化、内部留保の拡充等を総合的に勘案し、株主の皆様には誠に申し訳ございませんが、無配とさせて頂きたく存じます。

# appendix








---



# 飲食サービス 主要ブランド一覧

## ■ それぞれのSpaceの特性に合わせた多様なブランド開発を行い、出店を加速

### 主なブランドの特徴

ブランド名	ブランドロゴ	特徴	客単価	店舗数
kawara CAFE&DINING		「瓦」をモチーフとし、和のテイストを取り入れたカフェダイニング。主に和風創作料理を提供。	約1,600円	21
hole hole Cafe&Diner		南国をイメージした明るい雰囲気特徴的なカフェダイニング。主に南国料理を提供。	約1,700円	6
kawara CAFE&KITCHEN		「日常の中により特別なCAFE食堂を」をテーマに、お茶も食事も充実させたカフェ。	約1,100円	5
Cafe&Dining ballo ballo		「ballo」とは伊語で「踊り」。テーマは「踊りだしそうな程ワクワクするお店」。主にイタリアンを提供。	約1,900円	4
atari CAFE&DINING		幅広いニーズに対応することをテーマに、パルコ内で展開するカフェダイニング。主に和風創作料理を提供。	約1,400円	4
HIKARI cafe&dining		「太陽と月の光」をテーマとしたカフェダイニング。主に洋風創作料理を提供。	約2,000円	4
#(ナンバー) CAFE&DINER		「居心地の良いおもてなし部屋」をテーマに、内装やインテリアにこだわったカフェダイニング。主に和風創作料理を提供。	約1,500円	3

※2015年9月末現在

# 「現場主義」を実現する育成制度

社内教育機関「SLD ACADEMY」

# SLD ACADEMY

SERVICE / CULTURE  
DRINK / FOOD / SWEETS

学びでエンターテインする！

当社の強みである「現場主義」を体現できる従業員の育成のため、社内教育機関「SLD ACADEMY」を2009年より設立。同機関では、企業理念の共有や、接客及び調理技術の向上のみならず、より良い店舗作りのために柔軟な意見が発信できるよう、様々なカルチャーに関するインプットも目的の一つとしております。

## SERVICE / FOOD / DRINK / SWEETS



## CULTURE



**実はカフェエ業態で進んでいた!?**  
**「即戦力化」人材育成の最前線**

自社内の育成機関活用し  
基礎共有で着実な成長を

「学びたい」という  
企業文化を醸成

平成27年11月25日 (木) 日本外食新聞 03

11 SLD ACADEMY  
セルフ・イノベーション

04: 07: 13: 26: 27:

KANSAI CULTURE FOOD

「即戦力化」人材育成の最前線。自社内の育成機関活用し、基礎共有で着実な成長を。学びでエンターテインする！

「学びたい」という企業文化を醸成。社内教育機関「SLD ACADEMY」を2009年より設立。同機関では、企業理念の共有や、接客及び調理技術の向上のみならず、より良い店舗作りのために柔軟な意見が発信できるよう、様々なカルチャーに関するインプットも目的の一つとしております。

「即戦力化」人材育成の最前線。自社内の育成機関活用し、基礎共有で着実な成長を。学びでエンターテインする！

出典：平成27年11月25日 日本外食新聞

NEWS Release

2015.7.青日

## 東京・虎ノ門に 2015年9月2店舗同時 OPEN DELI&カジュアルリッチイタリアン

忙しいビジネスパーソンの Lunch & Dinner を応援！



飲食店・ライブハウス・イベントなど、様々なスペース開発・運営を手がける株式会社エスエルディー（本社：東京都渋谷区、代表取締役社長：青野 空）は、東京・虎ノ門エリアに新店舗をオープンすることが決定いたしました。ビジネスビルの1階・2階に店を構え、それぞれ異なるコンセプトのお店を2店舗オープンいたします。近隣の忙しいビジネスパーソンの方々にとってほっと一息つける場を目指します。

1階は当社初のDELI業態「APRON'S DELI（エプロンズ デリ） 虎ノ門店」。  
「毎日食べても飽きない」をテーマに、暮も夜も種類豊富なデリカデッセン【惣菜】をご用意いたします。昼はデリのテイクアウト、イートイン、ランチボックスの販売と、お客様のビジネスライフスタイルにあわせたランチを提供いたします。夜はワイン・ビールなどを片手に手作りこだわったデリを楽しめるバルとなり、二重性を持つニュースタイルDELIスタンドとして、近隣の働く女性の方が1人でも気軽に立ち寄れるようなお店を目指します。

2階はカジュアルイタリアンのお店「Cafe&Dining ballo ballo 虎ノ門店」。  
温かさに溢れた田舎風イタリアンカフェダイニングでありながら、豊富なタパス、ワインなどを多量取り揃えており、ランチからディナーまでカジュアルリッチなお食事に最適なお店づくりを目指します。仕事帰りのお食事や仲間とのパーティーなどに幅広くご利用いただけます。

今後当社は、首都圏のみならず全国の主要都市にもドミナント戦略を積極展開し、出店エリアを拡大してまいります。

### 【店舗情報】

所在地：〒100-0011 東京都千代田区内幸町 2-1-1 飯野ビルディング 1階・2階

◆取材等お問い合わせ◆ 担当：広報 TEL：03-6277-5031 [pr@slid-inc.com](mailto:pr@slid-inc.com)  
SLD Entertainment Inc.

〒150-0031 東京都渋谷区桜丘町 22-14 NESビルN棟1階

SLD ENTERTAINMENT INC.  
2015.9.青日

NEWS Release

## ニューヨークナイズな CAFE&DINER が渋谷に登場 『HangOut HangOver』10月15日 OPEN

ファッショナブル “SHIBUYA×NEW YORK スタイル” を提供！



### 世界の文化が混在する街 “NEW YORK” の STREET にフォーカス 仲間と集い、そして「酔える」 ALL-DAY DINER

飲食店・ライブハウス・イベントなど、様々なスペース開発・運営を手がける株式会社エスエルディー（本社：東京都渋谷区、代表取締役社長：青野 空）は、2015年10月15日（木）、東京・渋谷にグリル肉をメインとした当社初の NEW YORK スタイルの新店『HangOut HangOver（ハンガアウトハンゴオーバー）』を OPEN いたします。これにて系列直営店舗は 24 業態 66 店舗となります。

当店のメイン料理は豪快な肉料理です。CAB 認定(※)を受けた最高級品質のアンガス牛を使用したグリル肉は、柔らかい肉質でありながらも食べ応えのある肉感を味わえる、当店おすすめの一品です。また、ハンバーガーは肉の旨味を閉じ込めて焼き上げるため、ビーフ/チキンを焼いた建端に肉汁が溢れ出します。

この他にも NEW YORK のみならずアメリカの代表的な料理である「チーズ&マカロニ」や、現地に住んでいる方の定番メニューとなっている TEX-MEX 料理の「タコス」、チャイニーズ料理、モロッコ料理などもご用意し、世界の文化が集まる NEW YORK に住んでいるかのような感覚を味わっていただけます。さらに店舗内装のデザインからは ART、店舗 BGM やライブイベントからは MUSIC、というように、総合的にカルチャーを発信できる場所となることを目指します。

今後当社は、首都圏のみならず全国の主要都市にもドミナント戦略を積極展開し、出店エリアを拡大してまいります。

(※) 米国畜産局(USDA)の基準を上回る厳しい肉質基準として 1979年に認定されたアンガスターの認定制度。アンガス牛のなかでも最も肉質が優れているものが CAB 製品として認証済みとされており、その肉は2割弱とされています。

### 【店舗情報】

店名：HangOut HangOver（ハンガアウトハンゴオーバー）  
オープン日：2015年10月15日（木）  
営業時間：11:00~24:00（L.O.23:00）  
場所：東京都渋谷区神南1丁目20-2 第一清水ビル1階  
席数：100席



◆取材等お問い合わせ◆ 担当：広報 TEL：03-6277-5031 [pr@slid-inc.com](mailto:pr@slid-inc.com)  
〒150-0031 東京都渋谷区桜丘町 22-14 NESビルN棟1階



PRESS Release

## チーズにこだわるカジュアルレストランと健康を意識したカフェ食堂 渋谷モディに 11月19日(木) 2店舗同時 OPEN



飲食店・ライブハウス・イベントなど、様々なスペース開発・運営を手がける株式会社エスエルディー（本社：東京都渋谷区、代表取締役社長：青野 玄）は、当社の新業態となるチーズにこだわるカジュアルレストラン「Cheese Dish Factory 渋谷モディ店」と和を軸としたカフェ食堂「atari CAFE&DINING 渋谷モディ店」（本業態は5店舗目）の2店舗を、株式会社エスエルディー（本社：東京都中野区、取締役社長：横野 明）が運営する「渋谷モディ」に2015年11月19日(木)オープンいたします。これにて系列店舗は25業態68店舗となります。

感度の高い方が集まる街「渋谷」の新ランドマーク「渋谷モディ」から、和・洋の創作料理にて食のトレンドを発信していくことを両店とも目指してまいります。

今後、首都圏を始めとする全国の主要都市にドミナント戦略を積極展開し、出店エリアを拡大してまいります。

### Cheese Dish Factory

チーズに多い、チーズを切り、チーズを食す。食と空間、そしてスタイルのマリアージュで心地よい時間(STORY)が流れるカジュアルレストラン。

#### 【SPACE】

入口からすぐ目に飛び込む大きな窓からは渋谷の夜景が一望できます。夜デートの定番となっているカプセルシートももちろん豪華に配置。小上がりのVIP席にはアンティーク調のソファで特別感を演出。この場所をステージとした貸切パーティーにも対応可能です。全体的に華を基調とした落ち着いた雰囲気の中にポップなアートを飾り、ラグジュアリーさとカジュアルさを併せもつ空間を実現しています。

#### 【MENU】

チーズ料理がメイン。ランチではチーズを入れたビーフシチューやパスタ（パンビュッフェ付）などを予定。ディナーでは、ラクレットとチーズフォンデュのそれぞれをメインにしたセットメニューをご用意し、前菜やデザートなどは季節に応じたお料理をご提供します。（他セットメニューや一品料理などもございます）

【場所】 東京都渋谷区神南1-21-3 渋谷モディ9階（JR 八手公口より徒歩5分）

【営業時間】 11:00~23:30（ランチは17:00まで）

【階数】 Cheese Dish Factory 渋谷モディ店 77階 / atari CAFE&DINING 渋谷モディ店 52階

◆取材等お問い合わせ◆ 〒150-0041 東京都渋谷区神南1-20-2 第一清水ビル（受付:2F）  
担当：広報 TEL：03-6277-5031 MAIL：pr@sld-inc.com

### atari CAFE&DINING

「ヘルシー」「健康」をキーワードに、より気兼ねなカフェ食堂をテーマとしたCAFE&DINING。

#### 【SPACE】

箱を脱いで寝る小上がり席はモダン風に麻布団という、ジャパニースタイル。毎日外国人観光客が気軽に日本の文化を体験できる空間にしました。全体的に明るいウッド調で統一し、「和モダン」の雰囲気を出しています。忙しいオフィスワーカーがお一人でも気軽に食事していただけるようにカウンター席をご用意し、コンセントも設置しております。

#### 【MENU】

ランチ・ディナーともに健康を意識したお食事をメインにラインナップ。おぼんざい定食や和定食などバランスよくボリューム満点のメニューを充実させました。複数の穀物とドライフルーツをオリジナルレシピで焼き上げる自家製グラノーラは、健康を願う女性におすすの一品です。



PRESS RELEASE

平成 27 年 11 月 26 日

## 音楽の溢れる街、横浜【伊勢佐木町・関内】エリアに初出店！ kawara CAFE&DINING 関内店 12月7日(月)OPEN



暗めブラウンの木目調に、レンガの壁、落ち着いたトーンの色が差し色  
仕切りのないワンフロアのため、結婚式などのパーティー二次会利用も可能

飲食店・ライブハウス・イベントなど、様々なスペース開発・運営を手がける株式会社エスエルディー（本社：東京都渋谷区、代表取締役社長：青野 玄、証券コード：3223）は、東京、横浜、仙台、大阪などに展開する“和をトータルコンセプトとし、自前製にこだわった料理とお酒で大人も楽しめるカジュアルダイニング”である「kawara CAFE&DINING」の20店舗目を、横浜【伊勢佐木町・関内】エリアに平成 27 年 12 月 7 日(月)に出店することとなりました。伊勢佐木町・関内には初出店、横浜エリアとしては7店舗目となり、これにて飲食店・ライブハウスを含む系列店舗は20業態69店舗となります。

今回出店するのは、毎週のようにコンサートやイベントが開催されている活気の溢れる商店街「イセザキ・モール」内となり、当店も地域の皆様やイベントにお越しの方々へ愛される「音楽やアートを身近に感じられるお店」となることを目指します。

当社は今後も、首都圏を始めとする全国の主要都市にドミナント戦略を積極展開し、出店エリアを拡大してまいります。

### MENU

#### ■ LUNCH

「日替わり kawara 和定食」など定食5種、「まぐろとサーモン、アボカドのヘルシー丼」などカフェ飯4種  
このほか、生たまごなどのトッピングや追加サラダ、セットドリンクも有り。（850 円/税込〜）

#### ■ DINNER

「kawara 名物！瓦そば」「賀沢！アンガス牛ハラミステーキとハーブチキングリルのハーブ&ハーブ盛り合わせ」  
「季節のタパス」など、お食事メニューからお酒に合うおつまみまで、多数ご用意しております。（518 円/税込〜）

#### ■ SWEETS

ワッフル、フレンチトースト、パフェ、ケーキなど（486 円/税込〜）

#### ■ DRINK

ソフトドリンク・アルコールをお合わせて約150種類ほど取り揃えています。  
はちみつほろろ茶や黒蜜きな粉ラテなどの和テイストドリンクも豊富！（378 円/税込〜）

忘年会コース  
鍋コース  
なども多数！

### ★OPEN 記念！1week 限定ワンコインランチ実施★

期間：オープン日から1週間【12月7日(月)~13日(日)】

内容：1日限定20食！通常の定食メニュー5種のうち1つを500円(税込)でご提供！

※このメニューになるのは平日のみです。

【場所】 神奈川県横浜市中区伊勢佐木町1-3-1 第一イセビル 2F

【最寄り駅】 JR・横浜線市営地下鉄ブルーライン関内駅 徒歩1分

【営業時間】 11:30~23:00

【席数】 65席 【定休日】 不定休

◆取材・店舗プロデュースなどの各種お問い合わせ◆

担当：広報 TEL：03-6277-5031 MAIL：pr@sld-inc.com  
〒150-0041 東京都渋谷区神南1-20-2 第一清水ビル（受付:2F）

Press Release



映画「アデライン、100年目の恋」×kawara CAFE&DINING  
オリジナルスイーツタイアップ企画！  
ゴージャスな映画と贅沢パフェでがんばる女性にご褒美を！

— 他系列4店舗でも半券持参でドリンク無料キャンペーン実施 —



飲食店・ライブハウス・イベントなど、様々なスペース開発・運営を手がける株式会社エスエルディー（本社：東京都渋谷区、代表取締役社長：青野 玄）は、2015年10月17日より公開される映画「アデライン、100年目の恋」とのタイアップ企画を、当社直営の4店舗（kawara CAFE&DINING 新宿本店、atari CAFE&DINING 千原 PARCO店、#802 CAFE&DINING 渋谷店、kawara CAFE&DINING FORWARD 横濱ワールドポーターズ店、#702 CAFE&DINER なんばパークス店）にて期間限定で実施いたします。

### 【タイアップ企画】

- ① 映画の半券をご持参いただくと、対象のオリジナルスイーツを10%オフの価格でご提供
- ② 対象のオリジナルスイーツ「紫芋ランパンパフェ 880円(税込)」をご注文の方に、抽選で10組20名様に映画チケットをプレゼント

実施店舗：kawara CAFE&DINING 新宿本店  
対象期間：10月8日(木)～11月7日(土)の1ヶ月間

- ③ 映画の半券をご持参いただくと、ランチ時のセットドリンクを無料でご提供

実施店舗：kawara CAFE&DINING FORWARD 横濱ワールドポーターズ店  
atari CAFE&DINING 千原 PARCO店  
#802 CAFE&DINER 渋谷店  
#702 CAFE&DINER なんばパークス店  
対象期間：10月8日(木)～11月7日(土)の1ヶ月間

### 【「アデライン、100年目の恋」とは】

永遠の命を得ることが果たして幸せなことなのか、という女性の愛と命をテーマに描いた近代ラブ・ファンタジー、人気脚本ドラマ「ゴシップガール」で人気女優の仲間入りを果たしたブレクレー・ライヴリーが主演、「セレスアージュ」で注目されたリー・トランド・グリーガーが監督を務めた作品。  
劇中の100年を跨る珠玉の衣装の数々は、ウィンドー・ショップや新たにデザインされた衣装のほか、グッチ(GUCCI)のコレクションからも多数集められており、1900年代から現代までの美しいワードローブの数々がグリーンを華やかに彩る。  
2015年10月17日(土)より新宿ピカデリーほか全国で公開予定。

◆取材等お問い合わせ◆ 担当：広報 TEL：03-6277-5031 pr@slid-inc.com  
〒150-0041 東京都渋谷区神南1-20-2 第一清水ビル(受付：2F)

Press Release

2015.10.吉日

## 吉田山田 × SLD SPECIAL COLLABORATION MENU 吉田山田×カフェのコラボレーション企画が期間限定で開催！！



濃厚カプチーノココア 880円(950円)	自家製フランボワーズジュレと洗皮菓のモンブラン 1,480円(1,598円)	自家製フランボワーズジュレと洗皮菓のモンブラン 1,800円(1,920円)
--------------------------	---	---

ポイントを貯めて、限定ノベルティをGET!!

飲食店・ライブハウス・イベントなど、様々なスペース開発・運営を手がける株式会社エスエルディー（本社：東京都渋谷区、代表取締役社長：青野 玄）は、アーティスト「吉田山田」とのコラボレーション企画を東京・福岡の2エリアで期間限定開催することとなりました。

メンバーそれぞれの好みのメニュー・それぞれの要望を盛り込んだオリジナルレシピを共同開発いたしました。  
期間は、10月19日(月)～11月1日(日)までの2週間となり、特典としてこのメニューをオーダーしていた方にオリジナルノベルティをプレゼントいたします。

### MENU

- 自家製フランボワーズジュレと洗皮菓のモンブラン 1,480円 (1,598円/税込)
- 濃厚カプチーノココア 880円 (950円/税込)
- パケター大好き！！特製2種ソースのシンガポールチキンライス 1,480円 (1,598円/税込)
- 吉田山田コラボ3点セット 3,000円 (3,240円/税込)
- ※1日数量限定となり、なくなり次第終了となります。

### 開催店舗情報

東京・福岡エリアの下記2店舗で、10月19日(月)～11月1日(日)までの期間限定開催となります。

<p>&lt;東京エリア&gt; 【店舗名】cafe&amp;dining balloballo渋谷店 【住所】東京都渋谷区宇田川町12-18 東急ハズB1 【階数】85 階 【TEL】03-3464-0086 【営業】11:45～24:00</p>	<p>&lt;福岡エリア&gt; 【店舗名】CAFE&amp;KITCHEN ROCOCO博多大丸福岡天神店 【住所】福岡市中央区天神1-4-1 博多大丸福岡天神店東証ビル1F 1-8 B1 【階数】58 階 【TEL】092-762-5577 【営業】10:00～20:00</p>
---	--

◆取材等お問い合わせ◆ 担当：小池 TEL：03-6277-5032 jin@slid-inc.com

SLD Entertainment Inc.

〒150-0041 東京都渋谷区神南1-20-2 第一清水ビル(受付：2F) / TEL 03-6277-5032 FAX 03-6277-5035

PRESS RELEASE



平成27年11月吉日

## 福岡に続き、エスエルディーがフードと店舗設計を担当し、運営も受託！ 関西初！JA全農京都の直営店 京都高島屋に11月19日(木)オープン

飲食店・ライブハウス・イベントなど、様々なスペース開発・運営を手がける株式会社エスエルディー（本社：東京都渋谷区、代表取締役社長：青野 玄、証券コード：3223）は、京都高島屋に11月19日(木)にオープンするJA全農京都の直営店「みのりカフェ」「みのる食堂」の店舗設計・メニューライナップを担当し、店舗運営も受託いたします。当社では福岡の「みのりカフェ」に続く出店能力、運営受託となります。

「みのりカフェ」と「みのる食堂」は全農産物産地推進委員会(以下、JA 全農)の「みのりみのるプロジェクト(Ⅲ)」の一環で、今回出店する2店舗では『京産京消』をテーマに、京都の食材をふんだんに使ったメニューを提供します。

JA 全農は当社のカルチャーコンテンツ提供事業における重要なアライアンスパートナーであります。福岡の「みのりカフェ」に続き、店舗・フードプロデュース並びに運営受託店舗は今度の京都「みのりカフェ」「みのる食堂」で3店舗となります。当社は、今後も同法人との共同事業領域を広げ、相乗効果のある成長と発展を目指してまいります。



京都府産の旬の野菜や果物を使用した軽食やジュース、京ブランドである宇治茶などを気軽に楽しめるカフェ。テイクアウトも可能。イベントスペースではマルシェなどを実施予定。

〔メニュー例〕  
京の約コーストビーフと京野菜と季節野菜のサンド デリッシュセット (右写真) 1,383円  
京白丹波を使った豆乳仕立てのレアチーズケーキ 627円  
京みず菜と京生地黄のグリーンミックス 627円 etc... ※価格は全て税込



京野菜、京都府産ブランド和牛「京の内」、丹後こしひかり、京都府産米を使用した日本酒など、しっかりお腹を満たすお食事メニューからお酒に合うアラカルトまで楽しめる食堂。

〔メニュー例〕  
京の約の焼肉ステーキと季節野菜グリルのみのる銀座 (右写真) 3,603円  
京みず菜と京生地黄のチキングリーンカレー 1,167円  
ちりめん山椒と京漬物のみのる茶漬け 735円 etc... ※価格は全て税込



「みのりみのるプロジェクト」とは、TAC（地域農業の振興に因り出向くJA 担当専）が軸となった農業経営者一人ひとりの成長・希望に応えるために平成22年にJA 全農が立ち上げたプロジェクトです。具体的な取り組みとして、①旬の国産食材を使用し、②生活に寄り添った食の魅力を届けてもらうための飲食事業（みのりカフェ、みのる食堂）、③TAC 自ら生産者の思いや地域の食文化などを紹介しながら販売するマルシェ（みのりみのるマルシェ）、④地域の魅力を都会の人にも紹介する人にも伝えるためのフリーペーパーの発行（AGRI FUTURE）などが行われます。

「生産者と消費者が思いを伝え、食と農をつなぐに貢献する・・・みのりみのるプロジェクトはそんな場や機会を産みます。」

【店舗名】「みのりカフェ 京都高島屋」「みのる食堂 京都高島屋」  
【場所】京都市下京区四草通河原町西入五軒 52 番地 【営業日】京都高島屋の営業日に準ずる

◆取材等お問い合わせ◆ 〒150-0041 東京都渋谷区神南1-20-2 第一清水ビル (受付:2F)  
担当: 広報 TEL: 03-6277-5031 MAIL: pr@slid-inc.com



PRESS RELEASE

平成27年11月吉日

## エスエルディーが運営受託し、商品プロデュース！ VECUA Honey 初のジュースバー併設店舗 「ベキュアハニー マルシェ」渋谷モディ店オープン

～寒い季節にぴったりのHOTスムージーも～



「蜜蜂の森」の恵みを美味しく、楽しく、美しく。

蜂蜜、果実、野菜を使用し、フレッシュでヘルシーなジュースやスイーツ仕立てのスムージーをそろえました。国産を中心に寄り寄せた、野菜や果物をたっぷり使用。愛情を込めて育てられた鮮度、栄養素の高い素材で美味しく美しくなるひとときを。  
※すべてにコスメと同じ「北海道産アカシア蜂蜜」を使用！

VECUA Honey  
marché



飲食店・ライブハウス・イベントなど、様々なスペース開発・運営を手がける株式会社エスエルディー（本社：東京都渋谷区、代表取締役社長：青野 玄、証券コード：3223）は、平成27年11月19日(木)に渋谷モディ1階にオープンする「ベキュアハニー マルシェ 渋谷モディ店」内のジュースバー「Honey's Kitchen」の商品開発、運営受託をいたします。

「ベキュアハニー マルシェ」とは、ナチュラルコスメに加え、蜂蜜、果実、野菜を使用した、フレッシュでヘルシーなジュースやスムージーなどを販売するジュースバーを併設する、株式会社スタイリングライフ・ホールディングス BCL カンパニーの新事業です。今回はこのジュースバーにて提供するジュースとスムージーを当社が開発いたしました。

当社は今後、これまで蓄積されたカルチャーコンテンツのナレッジを活用し、株式会社スタイリングライフ・ホールディングス BCL カンパニーとの共同事業領域の拡大、相乗効果のある成長と発展を目指してまいります。

### MENU

- ・小瓶装ソイ ジュース (S:550円, M:650円)
- ・アボカドセサミ ジュース★ (S:500円, M:600円)
- ・ピタヤベリー スムージー (S:580円, M:680円)
- ・アサイーヨーグルト スムージー★ (S:580円, M:680円)
- ・バナナマンゴー ジュース (S:500円, M:600円)
- ・ハニーウォールナッツ スムージー (S:680円)
- ・クローバー蜂蜜のブルーハワイアイス (100ml:290円)
- ・食べる果実のフルーツティー (HOTのみ、各300円)  
(※マンゴー、めくり梅、サブリナ、ピタヤス)

### 店舗概要

「ベキュアハニーマルシェ」渋谷モディ店  
場所: 〒150-0041 東京都渋谷区神南1-21-3  
渋谷モディ1階 約7.4坪  
店舗直連電話: 03-4336-8221



※HOTもアリ (Sサイズのみ)。価格はすべて税抜き表示です。

◆取材・店舗プロデュースなどの各種お問い合わせ◆  
担当: 広報 TEL: 03-6277-5031 MAIL: pr@slid-inc.com  
〒150-0041 東京都渋谷区神南1-20-2 第一清水ビル (受付:2F)

## カプコン直営カフェにてエスエルディーがフードプロデュース！ 第一弾は「モンスターハンタークロス」 イオンレイクタウン kaze に 11月20日(金)オープン

～ゲームアイテムやキャラクターの再現性と味を追求～



飲食店・ライブハウス・イベントなど、様々なスペース開発・運営を手がける株式会社エスエルディー(本社：東京都渋谷区、代表取締役社長：青野 玄、証券コード：3223)は、株式会社カプコン(本社：大阪府大阪市、代表取締役社長：辻本 孝弘、証券コード：9697)の直営キャラクターカフェ「カプコンカフェ」で提供するフードとドリンクをプロデュースいたしました。

第一弾は「モンスターハンタークロス」をテーマとしており、ゲームに登場するキャラクターやアイテムにちなんだメニューであることはもちろんのこと、見た目の再現性だけでなく味にもこだわること、子どもだけでなく大人でも満足していただけるようなフードとドリンクを考案いたしました。

当社は、今後も当社の強みである蓄積されたカルチャーコンテンツのナレッジを活用し、株式会社カプコンとの共同事業領域の拡大、相乗効果のある成長と発展を目指してまいります。

### ■メニュー

フードはキャラクターの「アイルー」をモチーフにしたハンバーガーやバンターキを始め、実際の作品に登場する「ベルナ村のチーズフォンデュ」や「こんがり肉」を再現いたしました。

なお、「こんがり肉」は団体でお楽しみいただける 1kg の特大サイズもご用意しております。



ドリンクは人気モンスターの色をイメージしたものや、作品中に登場するアイテムを再現。

中でも作品中に登場する「栄養剤」「強走薬」「鬼人薬」「回復薬」の4つのドリンクはそれぞれをアルコールにチェンジすることも可能で、大人も楽しめます。



※価格等の詳細は後日発表いたします。

### ■「カプコンカフェ」とは

株式会社カプコンの製品の世界観を体験できる体験型飲食店です。第一弾として、11月20日に発売予定のシリーズ最新作『モンスターハンタークロス』をテーマに、壁面にはモンスターの巨大パネルの展示や、モンスターをモチーフにしたメニューを提供します。また、新作ゲームの試遊台を設置し、カフェ限定商品も販売します。今後は数ヶ月ごとにモチーフとなるタイトルを変更し、各種演出やメニュー、限定グッズの更新など、様々な新しい情報を発信していきます。

【名称】「カプコンカフェ」(イオンレイクタウン kaze 1階) 【場所】埼玉県越谷市レイクタウン4-2-2  
【営業時間】9:00～22:00 【営業日】11月20日(金)～11月21日(土) 11月22日(日)～11月23日(月)

◆取材等お問い合わせ◆ 〒150-0041 東京都渋谷区神南1-20-2 第一清水ビル(受付:2F)  
担当：広報 TEL：03-6277-5031 MAIL：pr@sld-inc.com

# 会社概要

- 社 名 株式会社エスエルディー
- 設 立 2004年1月6日
- 本 社 東京都渋谷区神南一丁目20番2号
- 主要営業所等 国内主要都市における飲食等店舗数 63店舗（2015年9月30日現在）
- 代表者 代表取締役社長 青野 玄
- 資本金 270,212千円（2015年9月30日現在）
- 株式市場 東京証券取引所JASDAQ市場（2015年3月19日上場）
- 従業員数 246名（801名）※（2015年9月30日現在）
- 事業内容 飲食店舗運営等を通じたカルチャーコンテンツ提供事業

※従業員数は正社員数であり、アルバイト、パート社員等の人員数は（ ）内に当第2四半期累計期間の平均人員を外数で記載しております。

本資料は、株式会社エスエルディー（以下、当社）の事業及び業界動向に加えて、当社による現在の予定、推定、見込みまたは予想に基づいた将来の展望についても言及しております。

本資料に記載された内容は、2015年12月1日現在において一般的に認識されている経済・社会等の情勢及び当社が合理的と判断した一定の前提に基づいて作成されておりますが、経営環境の変化等の事由により、予告なしに変更される可能性があります。

本資料において提供される情報は、現在における見込み、予測及びリスクを伴う想定に基づくものであり、実質的に当該情報とは異なる結果を招き得る不確実性を含んでおります。

本資料における将来の展望に関する表明は、今後の将来の出来事や状況を反映して、将来の展望に関するいかなる表明の記載をも更新・変更するものではなく、また、新しい情報・将来の出来事等があった場合であっても、当社は、本資料の更新・変更をおこなう義務を負うものではありません。

本資料は投資家の参考に資するため、当社の現状をご理解頂くことを目的として、当社が作成したものであり、当社株式の購入を勧誘するものではありません。



