

## 2016年2月期 第3四半期決算参考資料

目次	ページ
1. 業績の推移	1
2. 主要財務指標	2
3. 販売費及び一般管理費の状況	2
4. 設備投資の状況	2
5. 従業員の状況	2
6. 商品別売上高等の状況	3
7. 売上・客数等の状況	4
8. 店舗の状況	5
9. 参考	5

※本資料において、単位未満の金額は切り捨て、  
比率は四捨五入で表記



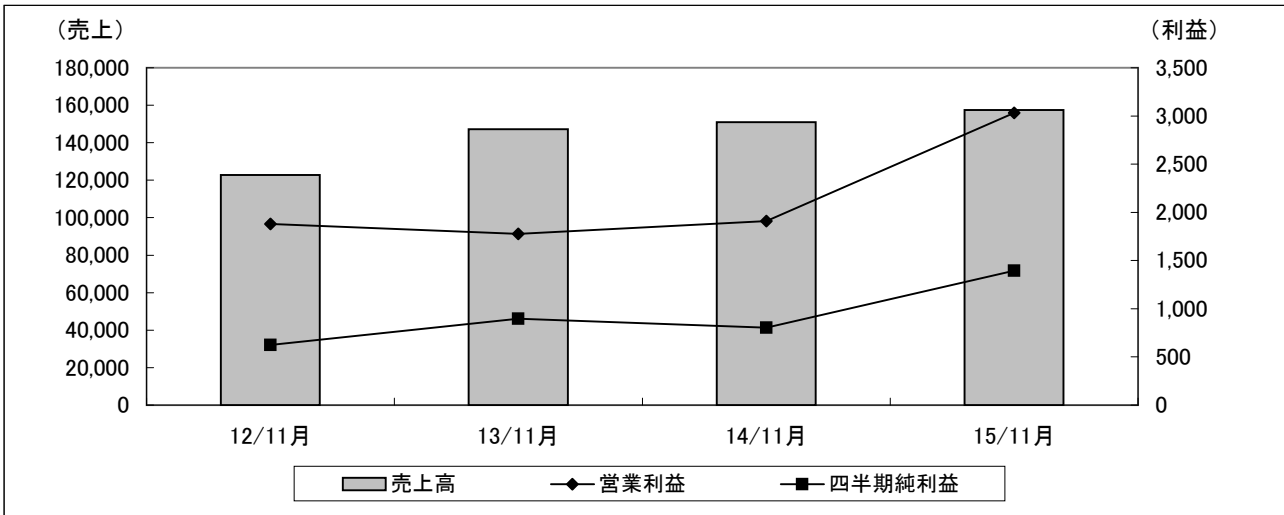
マックスバリュ東海株式会社

1.業績の推移

(百万円・%)

	2014年2月期 第3四半期 2013年3月1日～ 2013年11月30日				2015年2月期 第3四半期 2014年3月1日～ 2014年11月30日				2016年2月期 第3四半期 2015年3月1日～ 2015年11月30日			
	個別	前年 同期比	連結	前年 同期比	個別	前年 同期比	連結	前年 同期比	個別	前年 同期比	連結	前年 同期比
売上高	147,182	119.9	147,880	—	150,976	102.6	152,269	103.0	157,518	104.3	159,902	105.0
営業収益	149,849	120.1	150,549	—	153,983	102.8	155,305	103.2	160,546	104.3	163,017	105.0
営業利益	1,777	94.6	1,454	—	1,908	107.4	1,607	110.5	3,033	158.9	2,638	164.1
経常利益	1,833	95.4	1,506	—	2,017	110.1	1,722	114.3	2,995	148.5	2,590	150.4
四半期純利益	898	143.6	636	—	804	89.6	627	98.6	1,394	173.3	1,151	183.5
総資産	68,844	113.0	69,070	—	71,517	103.9	71,918	104.1	69,536	97.2	69,684	96.9
純資産	40,387	104.9	40,415	—	41,393	102.5	41,344	102.3	43,236	104.5	42,657	103.2
1株当たり四半期純利益 (円)	50.55	140.4	35.82	—	45.29	89.6	35.30	98.5	78.41	173.1	64.74	183.4
1株当たり純資産(円)	2,271.59	102.5	2,262.55	—	2,326.50	102.4	2,309.41	102.1	2,428.57	104.4	2,393.62	103.6

(百万円)



(百万円・%)

	2014年2月期				2015年2月期				2016年2月期 (予想)			
	個別	前期比	連結	前期比	個別	前期比	連結	前期比	個別	前期比	連結	前期比
売上高	197,280	119.6	198,199	—	202,583	102.7	204,583	103.2	—	—	—	—
営業収益	200,911	119.8	201,849	—	206,615	102.8	208,666	103.4	215,200	104.2	219,000	105.0
営業利益	3,629	102.8	3,212	—	3,744	103.2	3,264	101.6	4,650	124.2	4,100	125.6
経常利益	3,668	100.9	3,250	—	3,840	104.7	3,376	103.9	4,550	118.5	4,000	118.5
当期純利益	1,827	116.3	1,576	—	1,546	84.6	1,268	80.4	1,750	113.1	1,400	110.4
総資産	66,048	110.7	66,533	—	70,469	106.7	70,999	106.7	—	—	—	—
純資産	41,216	104.4	41,460	—	42,134	102.2	41,816	100.9	—	—	—	—
1株当たり当期利益(円)	102.88	113.8	88.76	—	87.01	84.6	71.36	80.4	98.38	113.1	78.71	110.3
1株当たり純資産(円)	2,318.05	102.1	2,310.82	—	2,368.23	102.2	2,338.74	101.2	—	—	—	—

## 2.主要財務指標（個別）

（％）

	2014年2月期 第3四半期	2015年2月期 第3四半期	2016年2月期 第3四半期	2015年2月期
売上総利益率	24.8	24.4	24.5	24.6
売上高営業利益率	1.2	1.3	1.9	1.8
総資本経常利益率	2.9	2.9	4.3	5.6
総資本当期利益率	1.4	1.2	2.0	2.3
売上高総資本回転率	2.3	2.2	2.3	3.0
自己資本経常利益率	4.6	4.9	7.0	9.2
自己資本当期利益率	2.2	2.0	3.3	3.7
流動比率	96.1	97.7	104.2	105.3
固定比率	121.3	119.2	108.8	114.9
自己資本比率	58.7	57.8	62.1	59.8

## 3.販売費及び一般管理費の状況（個別）

（百万円・％）

	2014年2月期 第3四半期 2013年3月1日～ 2013年11月30日		2015年2月期 第3四半期 2014年3月1日～ 2014年11月30日		2016年2月期 第3四半期 2015年3月1日～ 2015年11月30日		2015年2月期	
		前年同期比 構成比		前年同期比 構成比		前年同期比 構成比		前期比 構成比
人件費	19,651	124.2 13.4	19,344	98.4 12.8	20,090	103.9 12.8	25,694	99.1 12.7
販売費	3,548	115.3 2.4	3,968	111.8 2.6	4,159	104.8 2.6	5,365	113.7 2.6
管理費	14,118	127.3 9.6	14,609	103.5 9.7	14,326	98.1 9.1	19,052	103.0 9.4
合計	37,318	124.4 25.4	37,922	101.6 25.1	38,576	101.7 24.5	50,112	102.0 24.7

注）構成比は売上高対比にて表示しております。

## 4.設備投資の状況（個別）

（百万円）

	2015年2月期	2015年2月期 第3四半期 2014年3月1日～ 2014年11月30日	2016年2月期 第3四半期 2015年3月1日～ 2015年11月30日	2016年2月期 (予想)
新設店舗	1,879	1,887	560	560
その他	1,132	902	1,529	2,500
合計	3,011	2,789	2,089	3,060
減価償却費	3,032	2,322	2,257	3,048

## 5.従業員の状況（個別）

（人・％）

	2014年2月期		2015年2月期		2016年2月期 第3四半期	
		構成比		構成比		構成比
従業員合計	1,422	17.1	1,401	17.0	1,403	17.0
男子	1,243	14.9	1,231	15.0	1,223	14.8
女子	179	2.2	170	2.0	180	2.2
パートタイマー	6,899	82.9	6,818	83.0	6,851	83.0
合計	8,321	100.0	8,219	100.0	8,254	100.0
新入社員の状況	30 (2013年4月入社)		8 (2014年4月入社)		42 (2015年4月入社)	

注）1. 従業員の人数は期末人員数です。

2. パートタイマーはアルバイトを含み期中平均人員を8H換算で表示しております。

## 6.商品別売上高等の状況

### 商品別売上高と構成比の状況（個別）

(百万円・%)

	2014年2月期第3四半期 累計期間 2013年3月1日～ 2013年11月30日			2015年2月期第3四半期 累計期間 2014年3月1日～ 2014年11月30日			2016年2月期第3四半期 累計期間 2015年3月1日～ 2015年11月30日			2016年2月期第3四半期 会計期間 2015年9月1日～ 2015年11月30日		
		構成比	食品内 構成比		構成比	食品内 構成比		構成比	食品内 構成比		構成比	食品内 構成比
農産	18,295	12.4	13.1	18,095	12.0	12.7	19,868	12.6	13.3	6,698	12.8	13.5
水産	10,758	7.3	7.8	10,397	6.9	7.2	11,026	7.0	7.4	3,623	6.9	7.3
畜産	12,389	8.4	8.9	13,298	8.8	9.3	14,287	9.1	9.6	4,915	9.4	9.9
生鮮計	41,443	28.1	29.8	41,791	27.7	29.2	45,182	28.7	30.3	15,237	29.1	30.7
フード	17,269	11.8	12.4	17,337	11.4	12.2	18,370	11.6	12.3	6,102	11.7	12.3
生鮮フード計	58,713	39.9	42.2	59,128	39.1	41.4	63,553	40.3	42.6	21,340	40.8	43.0
デイリー	35,984	24.3	25.9	37,933	25.1	26.5	39,042	24.8	26.1	12,903	24.7	26.1
グロサリー	44,439	30.2	31.9	45,876	30.4	32.1	46,642	29.6	31.3	15,347	29.3	30.9
食品計	139,137	94.4	100.0	142,938	94.6	100.0	149,238	94.7	100.0	49,590	94.8	100.0
ノンフード	7,795	5.3	-	7,773	5.1	-	7,705	4.9	-	2,529	4.8	-
その他	381	0.3	-	406	0.3	-	671	0.4	-	205	0.4	-
一次加工所他	-	-	-	-	-	-	-	-	-	-	-	-
合計	147,313	100.0	-	151,117	100.0	-	157,615	100.0	-	52,325	100.0	-

注) 1. フードとは惣菜、寿司、ベーカリー等であります。

2. 社員割引等に係る売上値引き額は含んでおりません。

### 商品別荒利益率の状況（個別）

(%)

	2014年2月期第3四半期 累計期間 2013年3月1日～ 2013年11月30日		2015年2月期第3四半期 累計期間 2014年3月1日～ 2014年11月30日		2016年2月期第3四半期 累計期間 2015年3月1日～ 2015年11月30日		2016年2月期第3四半期 会計期間 2015年9月1日～ 2015年11月30日	
		増減		増減		増減		増減
農産	16.1	0.7	16.2	0.1	15.8	-0.4	16.2	-0.5
水産	25.3	1.2	24.3	-1.0	24.8	0.5	24.6	0.5
畜産	27.3	0.3	27.0	-0.3	26.6	-0.4	27.1	0.0
生鮮計	21.8	0.8	21.6	-0.2	21.4	-0.2	21.7	-0.2
フード	41.5	0.6	40.8	-0.7	40.8	0.0	40.4	0.9
生鮮フード計	27.6	0.7	27.2	-0.4	27.0	-0.2	27.1	0.1
デイリー	26.9	0.5	26.4	-0.5	26.7	0.3	26.6	0.2
グロサリー	18.8	0.3	18.8	0.0	19.0	0.2	19.0	0.0
食品計	24.6	0.6	24.3	-0.3	24.5	0.2	24.5	0.2
ノンフード	25.0	-0.3	24.3	-0.7	24.2	-0.1	24.2	0.0
その他	16.3	-0.4	14.8	-1.5	9.2	-5.6	10.8	-3.6
一次加工所他	0.2	-0.1	0.2	0.0	0.2	0.0	0.1	-0.1
合計	24.8	0.5	24.5	-0.3	24.5	0.0	24.5	0.0

注) 1. 一次加工所の荒利益率は、売上高の合計額に対する比率を表示しております。

2. 社員割引等に係る売上値引き額及び荒利額は含んでおりません。

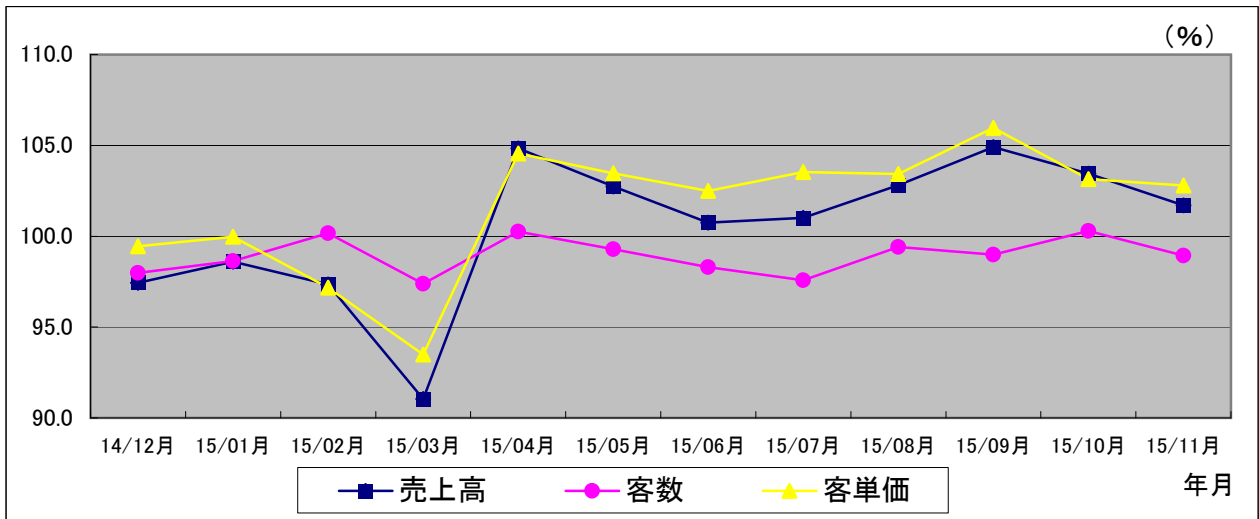
7.売上・客数等の状況（個別）

(%)

		2014年2月期	2015年2月期	2015年2月期 第3四半期 2014年3月1日～ 2014年11月30日	2016年2月期 第3四半期 2015年3月1日～ 2015年11月30日
		前期比	前期比	前年同期比	前年同期比
売上高	全店	119.7	102.7	102.6	104.3
	既存店	98.4	99.1	99.6	101.4
客数	全店	122.2	104.0	103.5	101.9
	既存店	98.1	98.9	98.9	98.9
客単価	全店	98.0	98.8	99.1	102.4
	既存店	100.3	100.2	100.6	102.5
1品単価	全店	103.0	99.6	100.2	101.2
	既存店	100.1	99.4	99.8	101.7
買上点数	全店	95.1	99.1	99.0	101.2
	既存店	100.2	100.8	100.8	100.8

注) 既存店にはミスタードーナツ店は含んでおりません。

月次既存店売上高推移(12ヵ月)



月次営業数値の状況(既存店昨年比)

(%)

	14/12月	15/01月	15/02月	15/03月	15/04月	15/05月
売上高	97.4	98.6	97.3	91.0	104.8	102.7
客数	98.0	98.6	100.2	97.4	100.3	99.3
客単価	99.4	100.0	97.2	93.5	104.6	103.5
1品単価	97.9	98.0	98.8	95.5	102.8	102.0
買上点数	101.6	102.0	98.4	97.9	101.7	101.4
	15/06月	15/07月	15/08月	15/09月	15/10月	15/11月
売上高	100.7	101.0	102.8	104.9	103.4	101.7
客数	98.3	97.6	99.4	99.0	100.3	98.9
客単価	102.5	103.5	103.4	106.0	103.1	102.8
1品単価	101.0	102.7	103.2	102.4	103.5	102.3
買上点数	101.5	100.8	100.2	103.5	99.6	100.5

## 8.店舗の状況

エリア別店舗数（個別）

(店)

	2014年2月期	2015年2月期	2016年2月期 第3四半期	2016年2月期 (予想)
静岡県伊豆地区	16	17	18	18
静岡県東部地区	39	39	39	39
静岡県中部地区	16	18	19	19
静岡県西部地区	24	24	24	24
静岡県	95	98	100	100
神奈川県	21	25	26	25
山梨県	8	11	11	11
愛知県	4	4	4	4
合計	128	138	141	140

売場面積の状況（個別）

(㎡)

	2014年2月期	2015年2月期	2016年2月期 第3四半期	2016年2月期 (予想)
売場面積 (増床による増加分を含む)	217,455	233,135	236,458	235,994
新規出店	41,465 (31店)	14,504 (12店)	2,747 (3店)	2,747 (3店)
閉鎖等	3,874 (4店)	1,848 (2店)	—	465 (1店)
平均店舗年齢	10.8年	12.4年	13.1年	13.3年

## 9.参考

要約キャッシュ・フロー計算書

(百万円)

	2015年2月期 第3四半期(連結)	2016年2月期 第3四半期(連結)
税金等調整前四半期純利益	1,439	2,552
減価償却費	2,237	2,229
のれんの償却費	143	138
回転差資金の増減	2,501	△ 352
法人税等の支払額または還付額	△ 1,379	△ 1,677
その他	1,189	422
営業活動によるキャッシュ・フロー	6,130	3,312
設備投資	△ 2,527	△ 1,755
その他	△ 101	57
投資活動によるキャッシュ・フロー	△ 2,628	△ 1,698
配当金の支払額	△ 640	△ 640
長期借入金返済	△ 194	△ 194
その他	△ 37	△ 39
財務活動によるキャッシュ・フロー	△ 871	△ 873
現金及び現金同等物に係る換算差額	18	△ 8
現金及び現金同等物の増加額	2,650	732
現金及び現金同等物の期首残高	9,405	12,094
現金及び現金同等物の四半期末残高	12,055	12,826