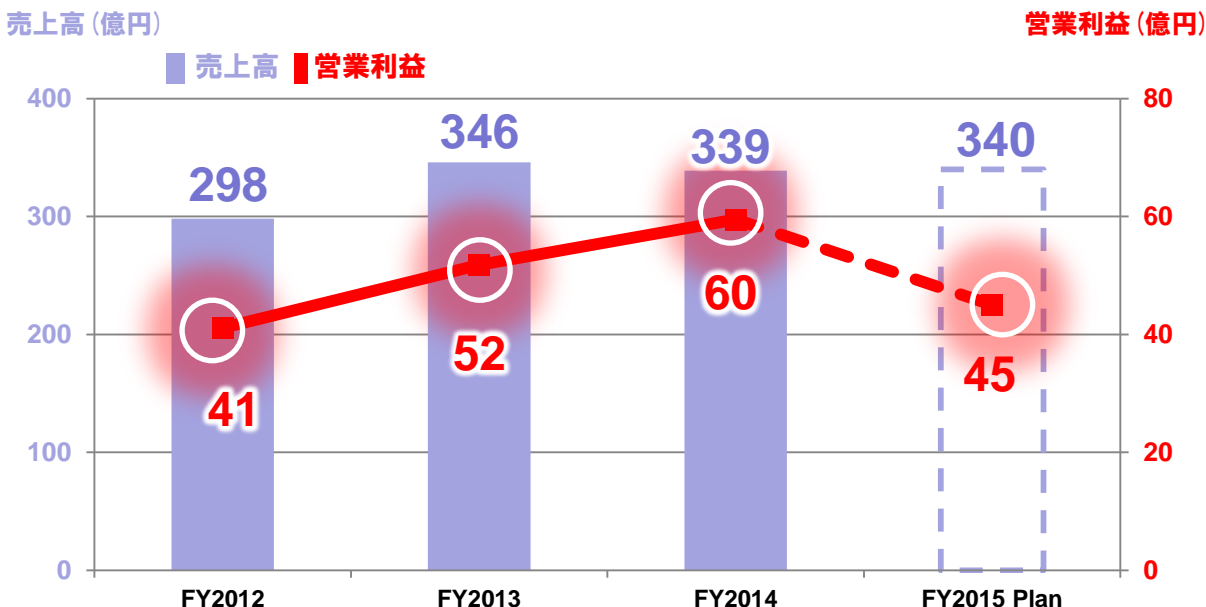


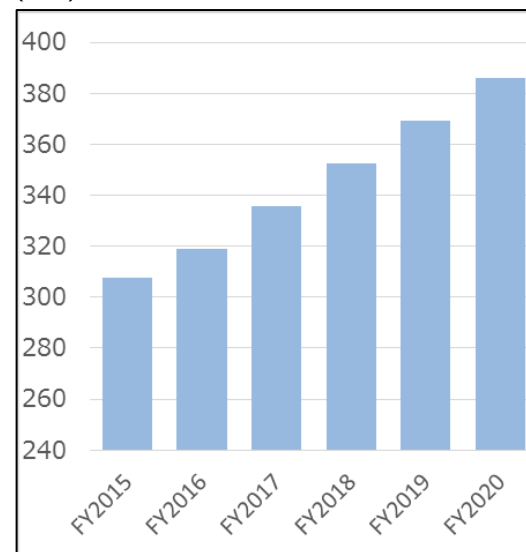
2. スマートインフラ

注力事項

- 「i-Construction」の推進によるICT自動化施工の販売伸長
- 補正予算成立（日本）によるトータルステーションの販売伸長
- 新型トータルステーション（戦略的新製品）による拡販
- 高成長するインド市場で更なる伸長



世界の建設需要見込み (兆円)

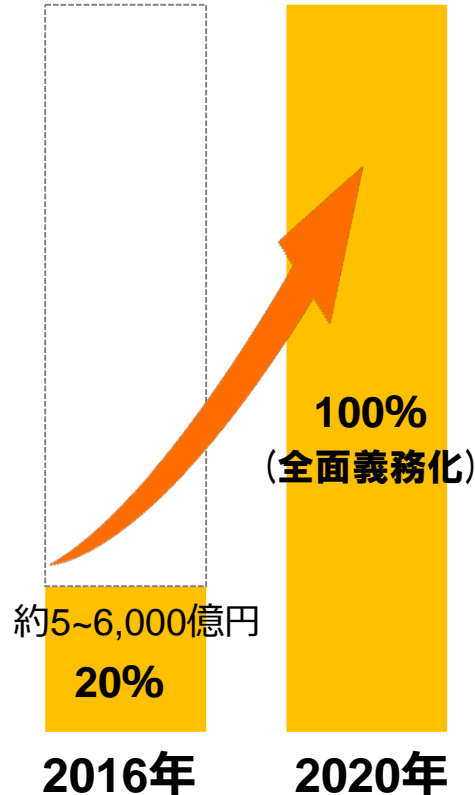


*矢野経済研究所、みずほ総合研究所資料に基づき作成

「i-Construction」の全面義務化（国土交通省）

2016年: 20% → 2020年: 100%

国土交通省単独発注
公共事業（基礎工事）



*2015/11/19付 日本経済新聞 引用

建設現場の生産性向上

労働力不足への対応

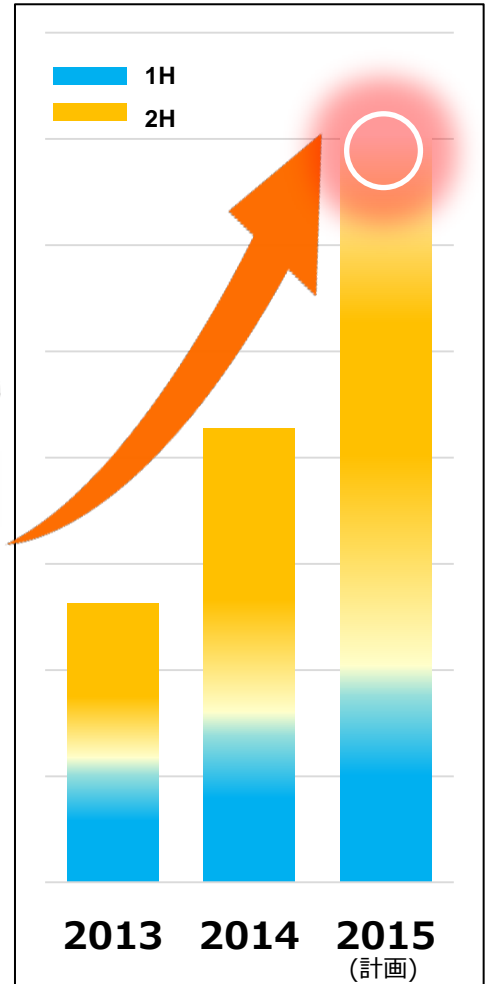


出典:国土交通省HP <http://www.mlit.go.jp/common/001111976.pdf>

トプコン3D-MCシステム、i-Constructionで活用



国内MC販売推移 (金額)



戦略的新製品の投入



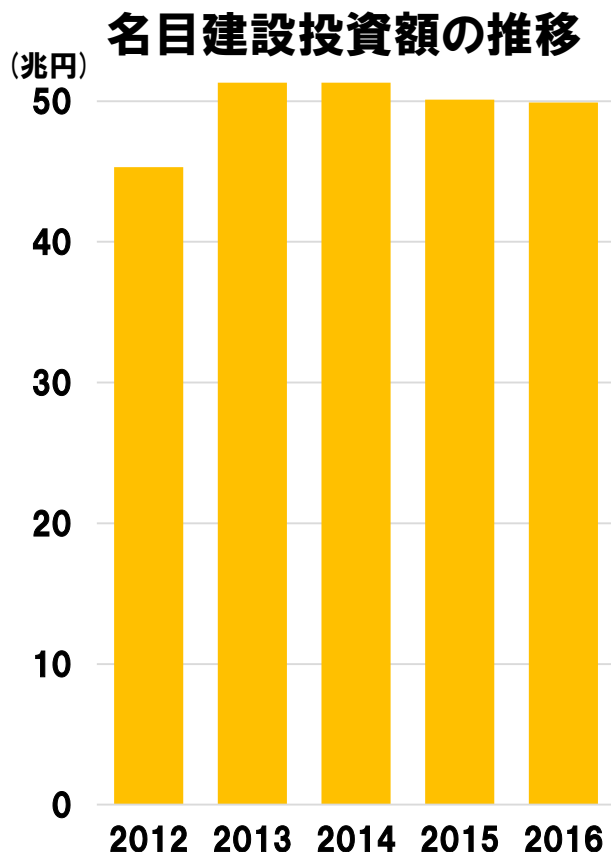
NEW!! マストレスMC投入

2拠点目のトレーニングセンターを西日本に追加



建設市況（日本）

建設投資額は堅調に推移



出典：一般財団法人 建設経済研究所

一方で
公共事業の発注遅れ
(4月-12月 前年比▲8%)

日本の販売に影響

第4四半期の好材料
2015年度補正予算1.3兆円
(2016年1月成立)

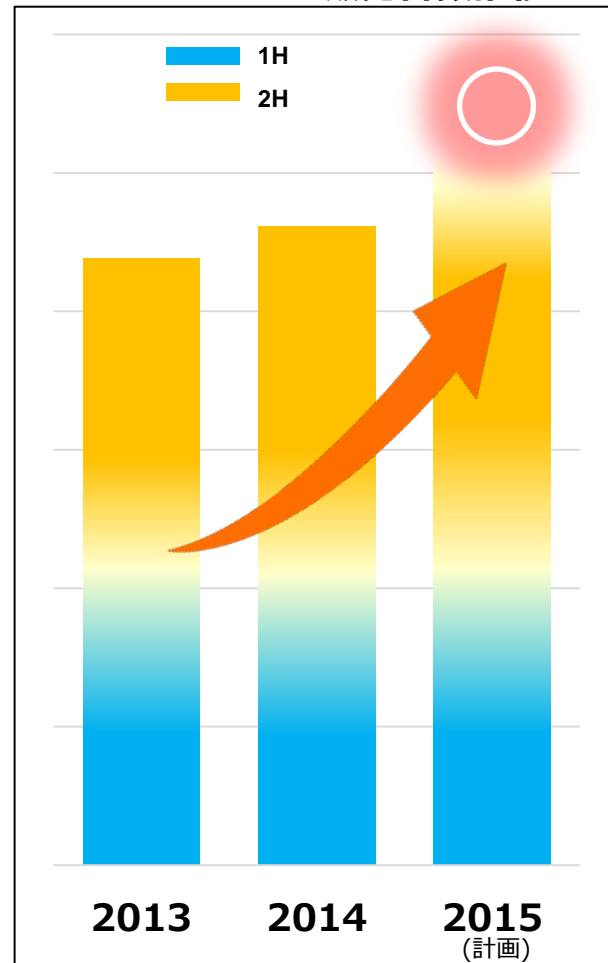
各地で河川災害復旧
堤防工事が本格化!!

トータルステーション販売伸長

シェアの高いトータルステーションで更なる収益性の拡大

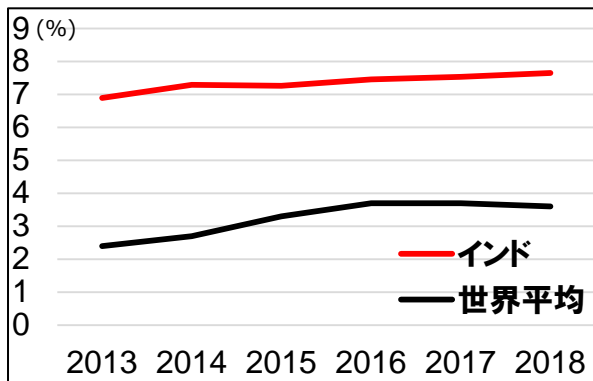
プラットフォームの共通化 (110モデル→10モデル)

高付加価値 トータルステーション販売台数推移



成長するインド市場に積極投資

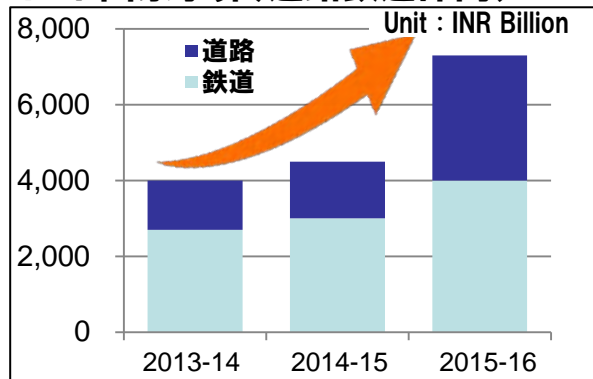
継続した高いGDP成長率



出所: IMF

加速するインフラ需要

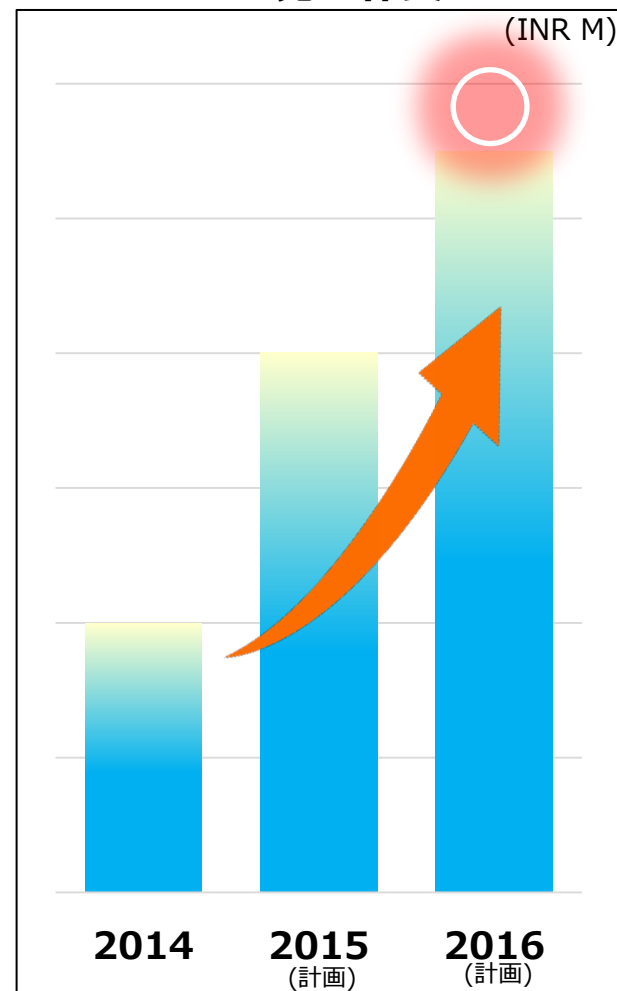
インド国家予算(道路鉄道部門)



出所: インド財務省



インド売上計画 FY14-15売上伸長200%



2015年

2016年

4月

7月

10月

1月

3月

3D計測、他



IP-S3



Image Master UAS



Short type
GLS-2000シリーズ Long type



インフラメンテナンス
システム

トータルステーション、他



TP-L5



MS1005/NET1005



TKS-400R

GPT-3500



DS-200i



THE-2016

SET25

CX-50



ES-50



新型トータルステーション

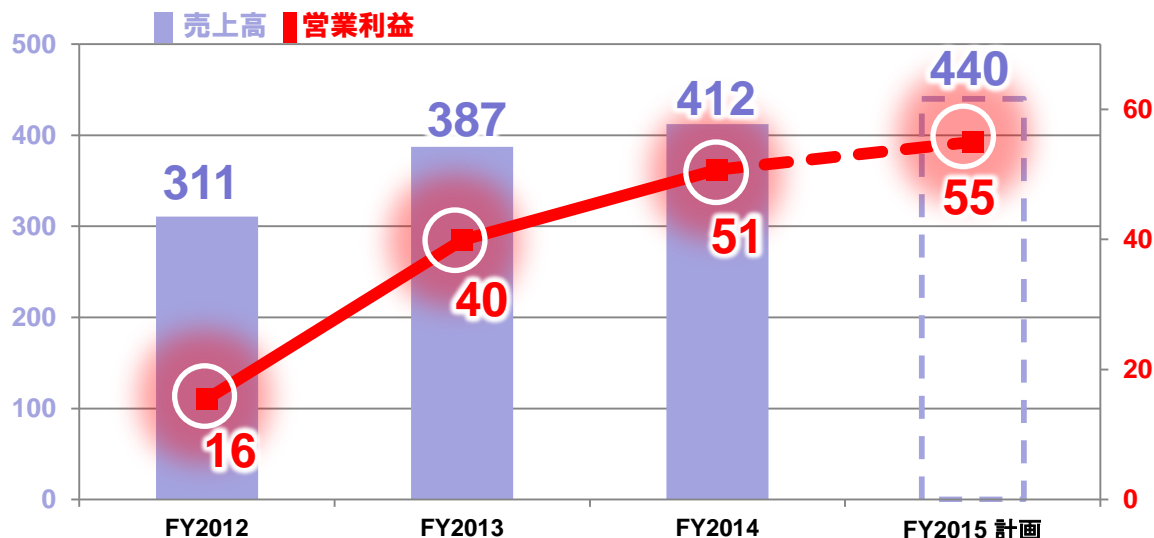
3. アイケア

注力事項

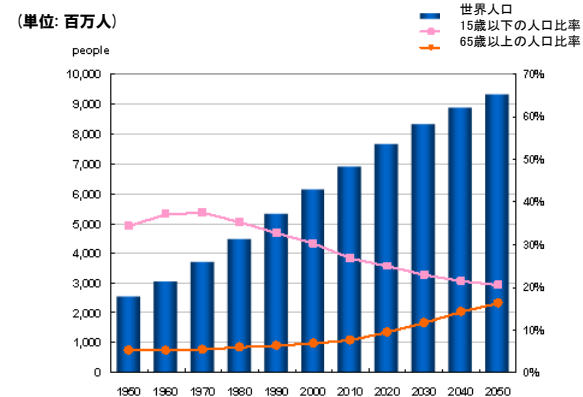
- 戦略的新製品 (TritonのOCT血管造影ソフト搭載)投入による販売増
- ドイツifa社買収による眼科ITソリューション事業の本格始動
- スクリーニング市場における売上伸長
- OCTビジネスの躍進 (FDA認証取得が最終段階に)

売上高 (億円)

営業利益 (億円)



Ageing Society – Demographic trend (世界的な高齢化)
Prospect of world population



出典: United Nations Report

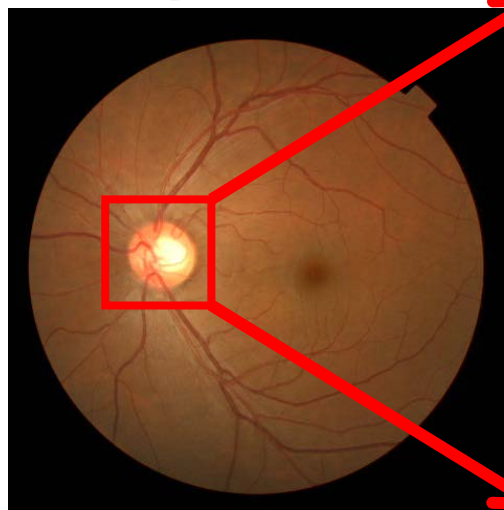
<待望のリリース>



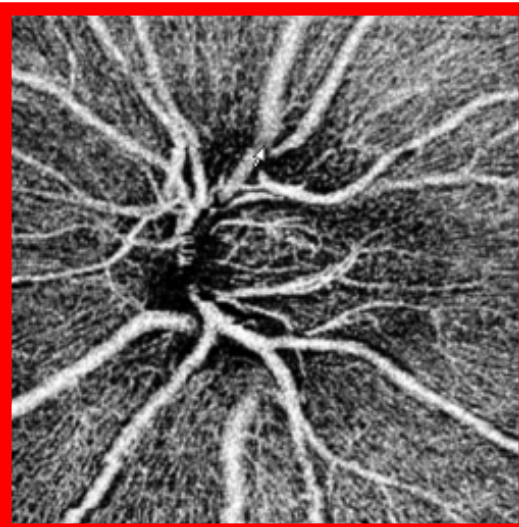
DRI OCT Triton
3D OPTICAL COHERENCE TOMOGRAPHY

TritonのOCT血管造影ソフト
1月発売済

見えなかったものが見える!



眼底カメラ像

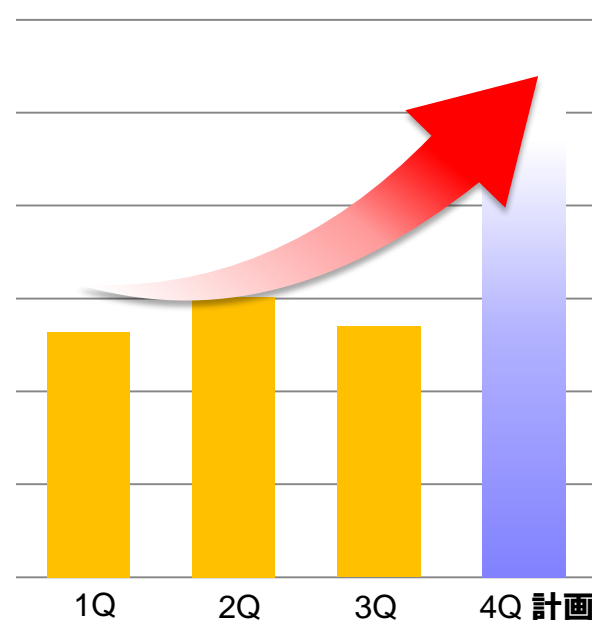


OCT血管造影像

**薬剤を注射せず血管を可視化！
患者の負担を軽減し、疾患の早期発見に貢献!!**

OCT Tritonの 販売加速!

FY2015 DRI OCT Triton 販売推移



眼科ITソリューション事業の創出



誰でも撮れるOCT・眼底カメラ 電子カルテ・遠隔診療システム



既存
眼科売上

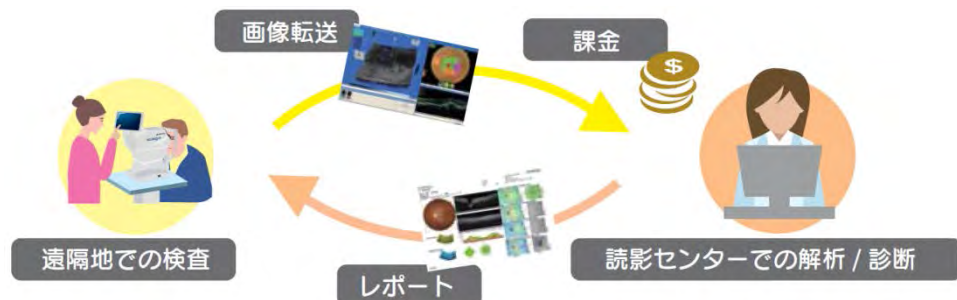
電子カルテ
グローバル販売

新規市場へ
OCT 拡販

遠隔診療システムからの
継続的な課金収入



電子カルテの販売に止まらず、
既存ハードウェアの拡販、及び遠隔診療
システムへの発展による収益増を期待



人間ドック市場への展開 眼疾患の早期発見

国内の人間ドックに
OCT導入開始。
(普及率は1%程度)

**新オプション
OCT検査(3次元眼底検査)導入**

当院では、OCT(光干渉断層計)を導入しました。
この装置は、網膜の状態を2次元及び3次元(立体的に)の断層構造として、測定・観察できる装置です。
従来の眼底撮影にOCT検査を加えることにより、加齢性黄斑変性・黄斑円孔・黄斑浮腫・糖尿病網膜症・網膜剝離・緑内障など、疾患の早期発見や精密な検査に貢献します。(裏面をご参照下さい)

料金のご案内

基本コースに眼底検査が含まれる方
円(税別)

基本コースに眼底検査が含まない方
円(税別)

この様な症状をお持ちの方は是非、OCT検査を受けてみましょう

- ▶ 最近新聞や本の文字が読みにくくなった
- ▶ 目が疲れやすい
- ▶ 遠視や遠度の近視がある
- ▶ パソコン画面を見つめている時間が多い

自覚症状のないまま、眼の疾患をお持ちの方がいらしゃいます。

オプション「OCT検査」を是非ご利用ください

◆追加希望やご質問は、お気軽にお問い合わせ下さい◆

IMS(イムス)グループ
医療法人社団明眸会
170-0013 東京都豊島区東池袋1-21-11 オーク池袋ビル8・9・10階
池袋ロイヤルクリニック
TEL03-3989-1112
URL <http://www.ims.gr.jp/ikebukura/>

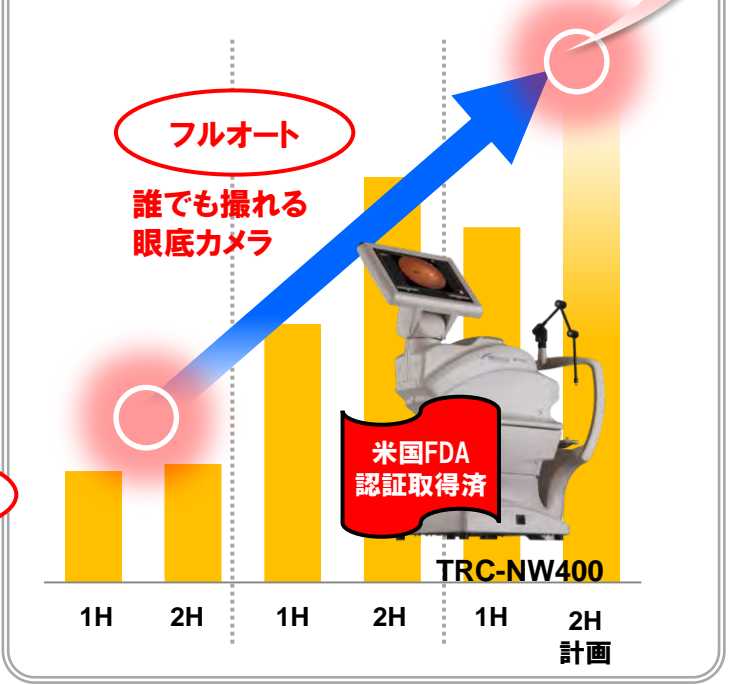


3D OCT-1
Maestro

フルオート
誰でも使える
OCT

TRC-NW300 & NW400販売

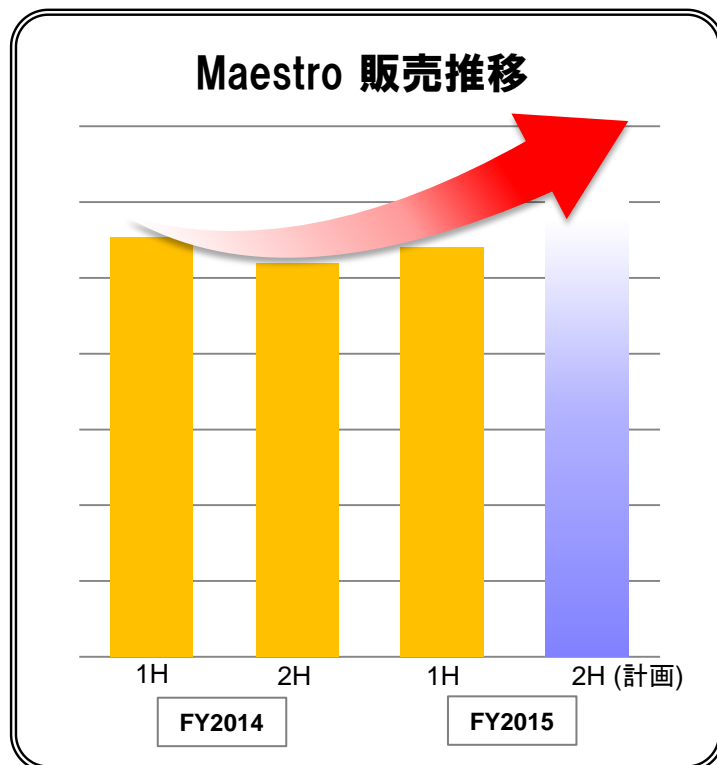
FY2013 FY2014 FY2015



高齢化に伴い
今後の急速な普及が見込まれる



Regulatory組織強化と米国最高峰の
専門法律事務所との提携成果により
FDA認証取得が最終段階に！



当社最大級ヒット商品、
誰でもはかれる3D OCT **Maestro**
世界最大ヘルスケア市場へ



3D OCT-1 Maestro
3D OPTICAL COHERENCE TOMOGRAPHY

新製品の投入 <基盤商品の商品力を強化>

Eye Care

2015年

4月

7月

10月

2016年

1月

3月

検査・診断



Triton



IMAGeNet 6
Integral



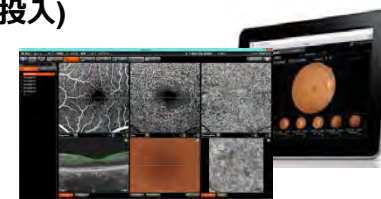
CT-800A



ALADDIN
(国内投入)



KR-800A



IMAGeNet6 Ver.up
OCT Angiography
(Smart Track機能追加)

FDA

FDA認可
取得完了



角膜内皮細胞撮影装置
SP-1P



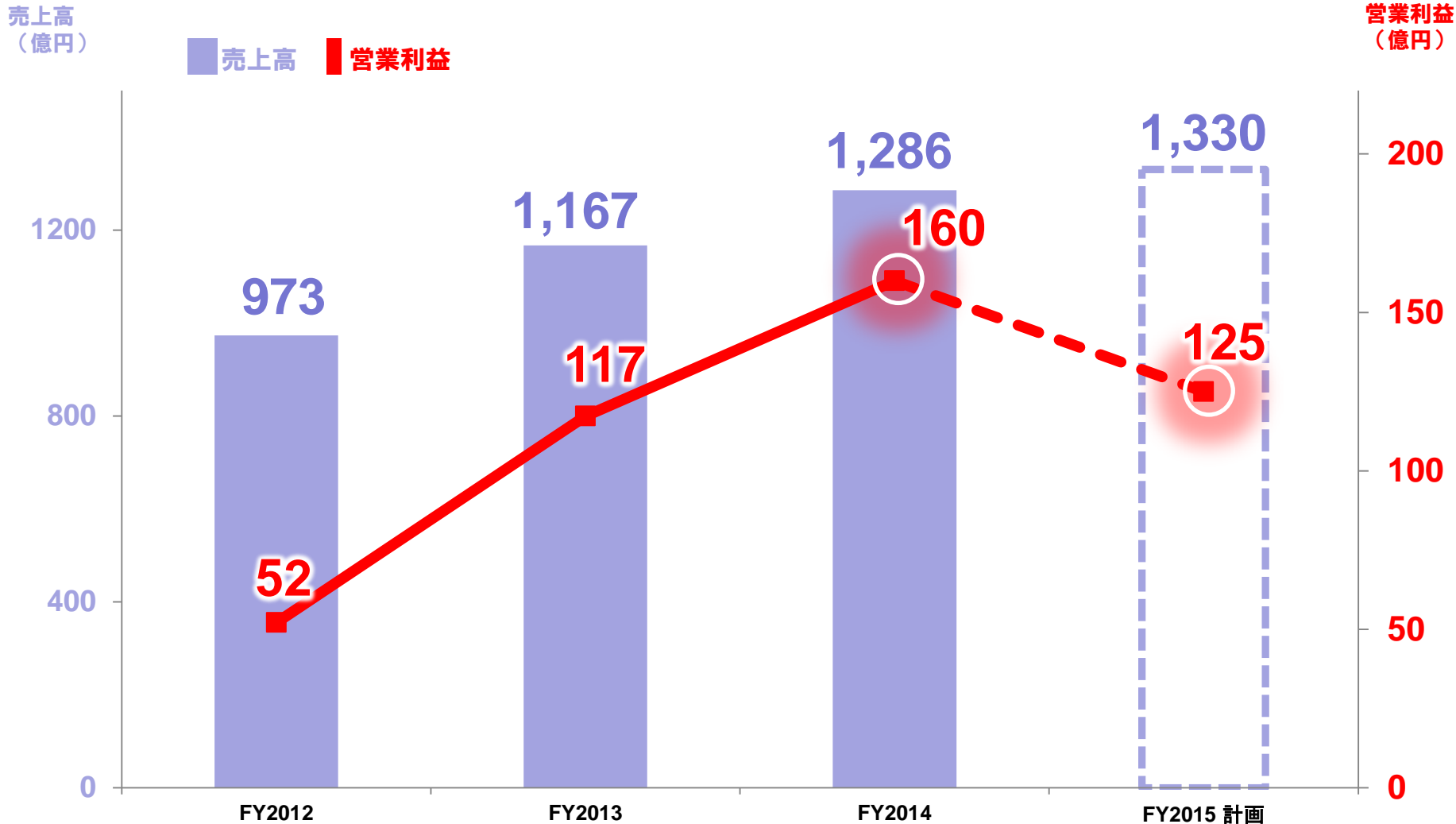
II. 2016年3月期通期計画

II-1. 2016年3月期通期計画

II-2. 下期以降の注力事項

II-3. まとめ

年度別業績推移



中長期の成長戦略を見据え、
直近の事業環境変化に敏感に反応し、
スピードをもって対応します。

Creativity
& *Growth*

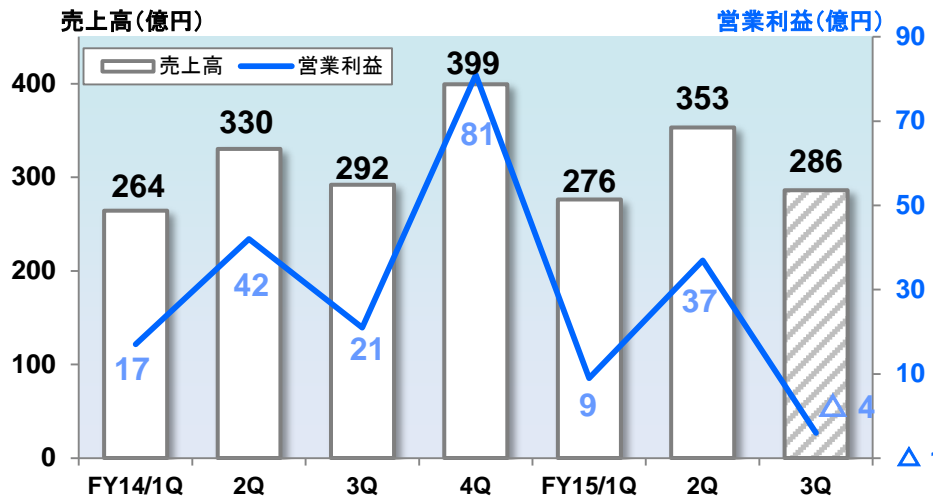


ROE目標20%を目指して
企業価値向上に努めます

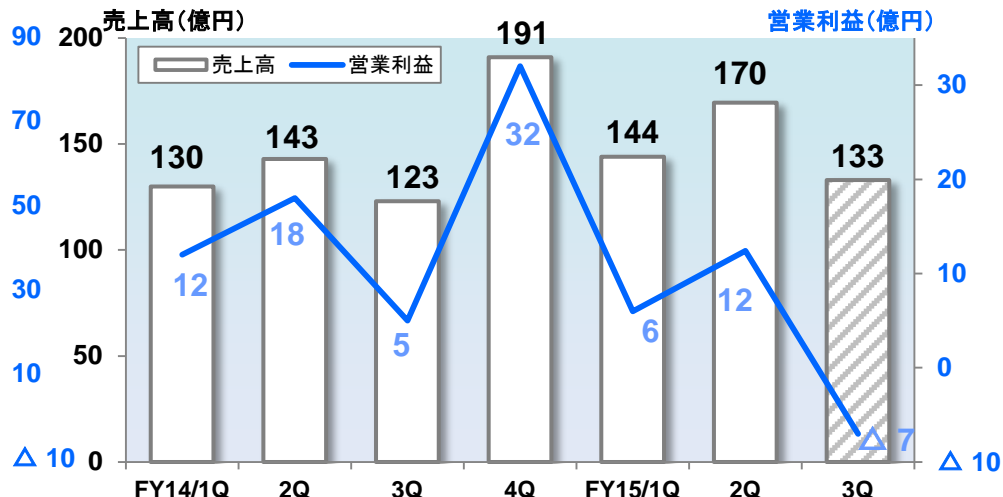
III. 参考資料

四半期別業績推移

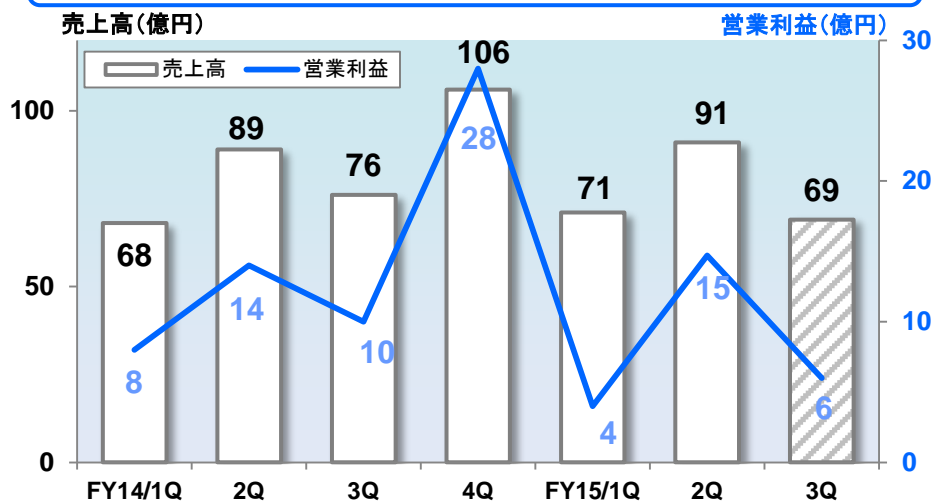
1. 全社



2. ポジショニング



3. スマートインフラ

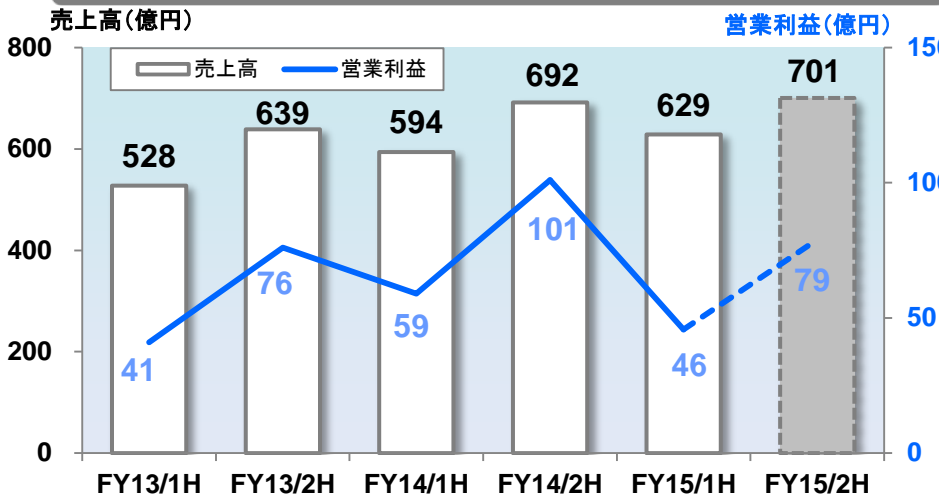


4. アイケア

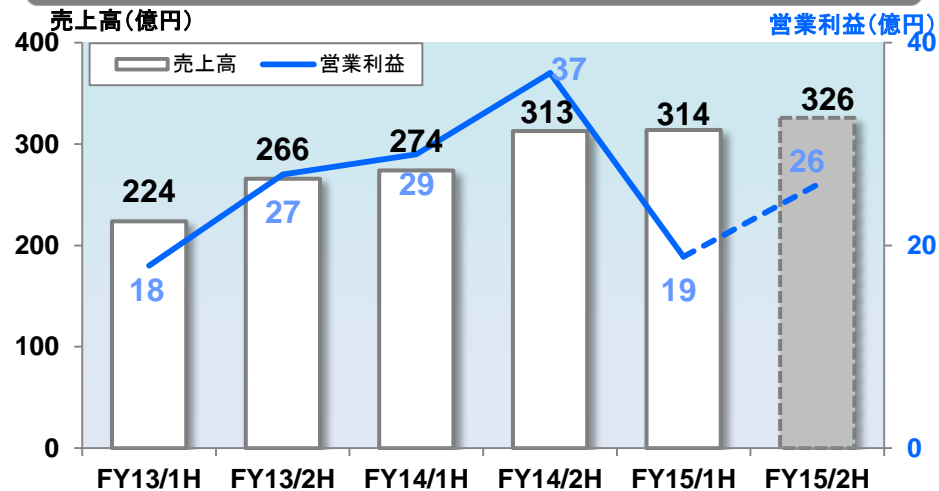


半期別業績推移

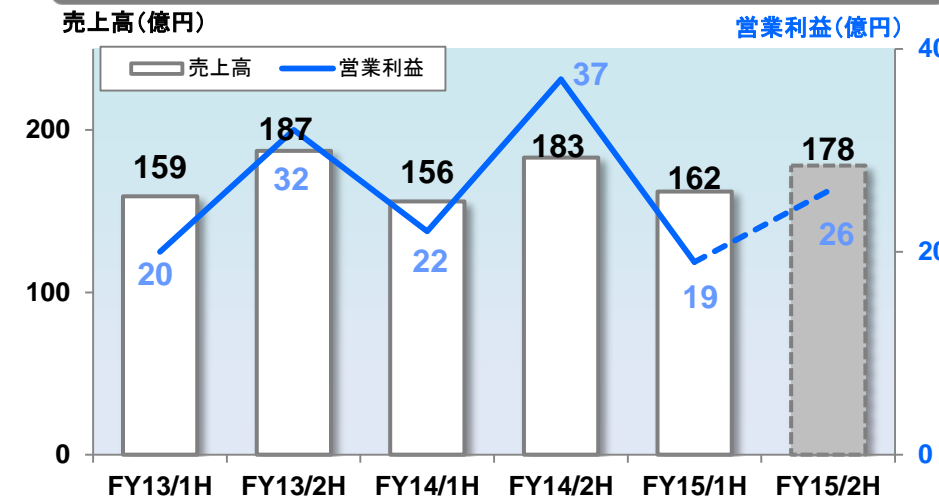
1. 全社



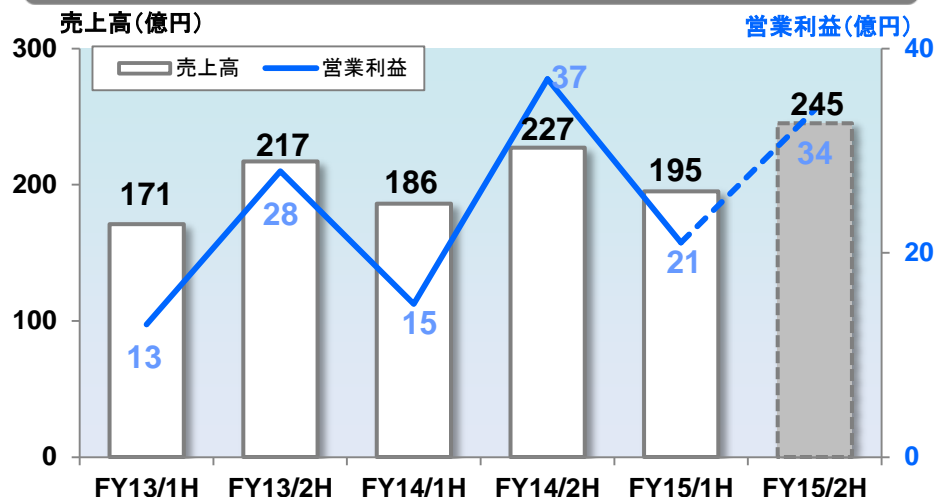
2. ポジショニング



3. スマートインフラ



4. アイケア



当資料取扱上のご注意

本資料に記載の業績見通し、並びに将来予測は、現在入手可能な情報に基づき、計画のもとになる前提、予想を含んだ内容を記載しております。
実際の業績は、今後の事業領域を取りまく経済状況、市場の動向により、本資料の業績見通しとは異なる場合がございますので、ご承知おき頂きたくお願い致します。

お問い合わせ先

株式会社トプコン 総務・法務統括部 広報・IR部

TEL : 03-3558-2532

E-mail: investor_info@topcon.co.jp

URL : <http://www.topcon.co.jp>