

平成28年2月25日

各 位

会社名 株式会社西武ホールディングス
代表者 取締役社長 後藤 高志
(コード番号：9024 東証一部)
問合せ先 取締役広報部長 西山 隆一郎
(TEL. 04-2926-2645)

当社および子会社の役員、執行役員の異動等のお知らせ

当社は、平成28年2月25日の取締役会において、役員および執行役員の異動を決議いたしましたのでお知らせいたします。また、平成28年4月1日付で人事異動を行いますので、お知らせいたします。

また、子会社の西武鉄道株式会社、株式会社プリンスホテル、西武バス株式会社、西武建設株式会社の役員、執行役員の異動および人事異動ならびに西武鉄道株式会社および株式会社プリンスホテルで行う機構改革についても、併せてお知らせいたします。

なお、役員の異動（新任）については、定時株主総会等の承認および取締役会等の決議をもって正式決定する予定です。

記

<株式会社西武ホールディングス>

1. 役員の異動（平成28年6月下旬開催予定の定時株主総会日付）

氏 名	(新)	(現)
赤坂 茂好	取締役（新任）	(株式会社プリンスホテル 代表取締役社長)
喜多村 樹美男	取締役（新任）	(近江鉄道株式会社 代表取締役社長)
中村 仁	取締役（新任）	(伊豆箱根鉄道株式会社 代表取締役社長)
新田 力	取締役（新任）	(西武鉄道株式会社 取締役 上席執行役員 管財部長)
佐藤 誠	取締役（新任）	(西武建設株式会社 取締役 専務執行役員 経営管理本部長)

※赤坂茂好は、株式会社プリンスホテル代表取締役社長を引き続き兼務いたします。

※喜多村樹美男は、近江鉄道株式会社代表取締役社長を引き続き兼務いたします。

※中村仁は、伊豆箱根鉄道株式会社代表取締役社長を引き続き兼務いたします。

※新田力は、平成28年3月31日付で西武鉄道株式会社取締役上席執行役員を退任したうえ、平成28年4月1日付で西武バス株式会社取締役副社長に就任予定であり、平成28年6月開催予定の同社定時株主総会日付で西武バス株式会社代表取締役社長に就任予定です。

※佐藤誠は、平成28年4月1日付で西武建設株式会社代表取締役社長に就任予定です。

2. 執行役員の異動（平成28年4月1日付）

氏名	(新)	(現)
伊藤利一	常務執行役員（昇任） 情報システム部長	執行役員 情報システム部長

※伊藤利一は、同日付で西武鉄道株式会社常務執行役員および株式会社プリンスホテル常務執行役員にも就任いたします。

3. 人事異動（平成28年4月1日付）

氏名	(新)	(現)
坂口健二郎	コンプライアンス部長	財務部マネジャー

※坂口健二郎は、同日付で西武鉄道株式会社コンプライアンス部長にも就任いたします。

<西武鉄道株式会社>

1. 退任予定の役員（平成28年3月31日付）

氏名	(新)	(現)
新田力	(退任)	取締役 上席執行役員 管財部長

※新田力は、平成28年4月1日付で西武バス株式会社取締役副社長に就任予定であり、平成28年6月開催予定の同社定時株主総会日付で西武バス株式会社代表取締役社長に就任予定です。

2. 役員の変動（平成28年6月下旬開催予定の定時株主総会日付）

氏名	(新)	(現)
生駒成	常勤監査役（新任）	取締役 常務執行役員
福田正明	取締役（新任） 上席執行役員（昇任）	執行役員

小川 周一郎	取締役 (新任) 上席執行役員 (昇任) 鉄道本部 運輸部長	執行役員 鉄道本部 運輸部長
--------	--------------------------------------	----------------

※生駒成は、平成28年6月下旬開催予定の定時株主総会日付で取締役常務執行役員を退任し、常勤監査役に就任いたします。

※福田正明は、株式会社西武ホールディングス管理部長を引き続き兼務いたします。

3. 役員の実務業務の変更 (平成28年6月下旬開催予定の定時株主総会日付)

氏名	(新)	(現)
飯田 則昭	取締役 常務執行役員 鉄道本部長	取締役 常務執行役員 鉄道本部副本部長

4. 退任予定の役員 (平成28年6月下旬開催予定の定時株主総会日付)

氏名	(新)	(現)
金杉 和秋	(退任)	取締役 常務執行役員 鉄道本部長
田島 幸夫	(退任)	常勤監査役

5. 執行役員の変動 (平成28年4月1日付)

氏名	(新)	(現)
伊藤 利一	常務執行役員 (昇任)	執行役員 情報システム部長
四十崎 裕	執行役員 管財部長	コンプライアンス部長 兼 株式会社西武ホールディングス コンプライアンス部長
藤井 拓巳	執行役員 沿線事業企画部長 兼 トモニー事業室長	沿線事業企画部長 兼 トモニー事業室長

※伊藤利一は、同日付で株式会社西武ホールディングス常務執行役員および株式会社プリンスホテル常務執行役員にも就任いたします。

6. 人事異動 (平成28年4月1日付)

氏名	(新)	(現)
鈴木 幸一	情報システム部長	情報システム部 プロジェクトマネージャー

坂口 健二郎	コンプライアンス部長	(株式会社西武ホールディングス 財務部マネジャー)
矢崎 通文	監査役室長	—

※坂口健二郎は、同日付で株式会社西武ホールディングスコンプライアンス部長にも就任いたします。
 ※現・監査役室長の井村眞一は、平成28年4月1日付で伊豆箱根鉄道株式会社執行役員に就任予定
 です。

7. 機構改革 (平成28年3月16日付、業務組織図は<別紙>参照)

(1) 目的

- ・ J-SOX業務の移管

経理・J-SOX推進部のJ-SOX業務について、監査部門との情報連携を強化し、効果・効率的にリスクを低減することにより、内部統制の品質維持・向上を図るため。

- ・ 建設部の新設

中井～野方駅間及び東村山駅付近の連続立体交差事業の推進体制の強化、野方～井荻駅間及び井荻～東伏見駅間の連続立体交差化計画の事業化に向けた検討体制の強化を図るため。

(2) 内容

- ・ J-SOX業務を「監査部」に移管し、名称を「監査部」から「監査・内部統制部」に、「経理・J-SOX推進部」から「経理部」に改称する。
- ・ 「建設部」を新設する。

8. 機構改革に伴う人事異動 (平成28年3月16日付)

氏名	(新)	(現)
廣瀬 貢一	執行役員 経理部長	執行役員 経理・J-SOX推進部長
山崎 公之	監査・内部統制部長	監査部長
陰山 健司	建設部長	工務部次長

※廣瀬貢一は、株式会社西武ホールディングス経理部長を引き続き兼務いたします。

<株式会社プリンスホテル>

1. 役員の変動（平成28年6月下旬開催予定の定時株主総会日付）

氏名	(新)	(現)
小 山 正 彦	取締役（新任） 常務執行役員	常務執行役員 京都・滋賀統括総支配人 兼 広島統括 総支配人 兼 宮崎統括総支配人
永 関 勲	常勤監査役（新任）	執行役員 埼玉・千葉統括総支配人

※永関勲は、平成28年6月下旬開催予定の定時株主総会日付で執行役員を退任し、常勤監査役に就任いたします。

2. 退任予定の役員（平成28年6月下旬開催予定の定時株主総会日付）

氏名	(新)	(現)
松 下 学	(退任)	取締役
藤 井 忠 光	(退任)	常勤監査役

※松下学は、平成28年6月下旬開催予定の定時株主総会日付で西武トラベル株式会社代表取締役社長も退任いたします。

※藤井忠光は、平成28年6月下旬開催予定の定時株主総会日付で西武トラベル株式会社代表取締役社長に就任いたします。

3. 執行役員の変動（平成28年4月1日付）

氏名	(新)	(現)
伊 藤 利 一	常務執行役員（昇任） 情報システム部長	執行役員 情報システム部長
野 田 幸 嗣	執行役員（新任）	大磯・鎌倉総支配人
荒 原 正 明	執行役員（新任）	事業企画部長 兼 事業推進室長

※伊藤利一は、同日付で株式会社西武ホールディングス常務執行役員および西武鉄道株式会社常務執行役員にも就任いたします。

4. 退任予定の執行役員（平成28年3月31日付）

氏名	(新)	(現)
望月 潔	(退任)	執行役員 パークタワー・東京総支配人

※望月潔は、平成28年4月1日付で株式会社横浜八景島へ出向予定です。

5. 人事異動（平成28年3月1日付）

氏名	(新)	(現)
木村 次郎	管理部ジェネラルマネジャー	(株式会社西武ホールディングス 管理部マネジャー)

6. 人事異動（平成28年3月16日付）

氏名	(新)	(現)
中沢 俊哉	フロンティアビジネス事業部長	(株式会社プリンスフーズ 取締役)

7. 機構改革（平成28年4月1日付、業務組織図は<別紙>参照）

(1) 目的

- ①マーケティング領域における機能を明確化するため
- ②インバウンド戦略、海外営業拠点管理とインバウンドセールス機能を一元化することで機能強化を図るため
- ③法人に関わる宴会を中心とした営業機能を強化するため

(2) 内容

- ①現在の「マーケティング部」を「プロモーション部」と名称変更した上で、「事業企画部」の業務を移管し、新たに「マーケティング部」を設置する。
- ②「事業企画部 インバウンド推進室」の機能を「営業部」に移管する。
上記①②に伴い、「事業企画部」、「事業企画部 インバウンド推進室」を廃止する。
- ③「法人営業部」を新設し、現在の「営業部」のMICEセールス機能を移管する。
- ④「事業企画部 事業推進室」を「事業戦略部」に名称変更する。
- ⑤「ビジネス開発部」を「吉林事業部」に名称変更する。

<西武バス株式会社>

1. 役員の変動 (平成28年4月1日付)

氏名	(新)	(現)
新田 力	取締役副社長 (新任)	(西武鉄道株式会社 取締役 上席執行役員 管財部長)

※新田力は、平成28年3月31日付で西武鉄道株式会社取締役上席執行役員を退任いたします。

2. 役員の変動 (平成28年6月開催予定の定時株主総会日付)

氏名	(新)	(現)
新田 力	代表取締役社長	取締役副社長 (平成28年4月1日現在の現職)
池田 敦	取締役相談役	代表取締役社長

※新田力は、平成28年6月下旬開催予定の西武ホールディングス定時株主総会日付で同社の取締役に就任予定です。

<西武建設株式会社>

1. 役員の変動 (平成28年4月1日付)

氏名	(新)	(現)
佐藤 誠	代表取締役社長 (新任) 社長執行役員 (昇任)	取締役 専務執行役員 経営管理本部長

※佐藤誠は、平成28年6月下旬開催予定の西武ホールディングス定時株主総会日付で同社の取締役に就任予定です。

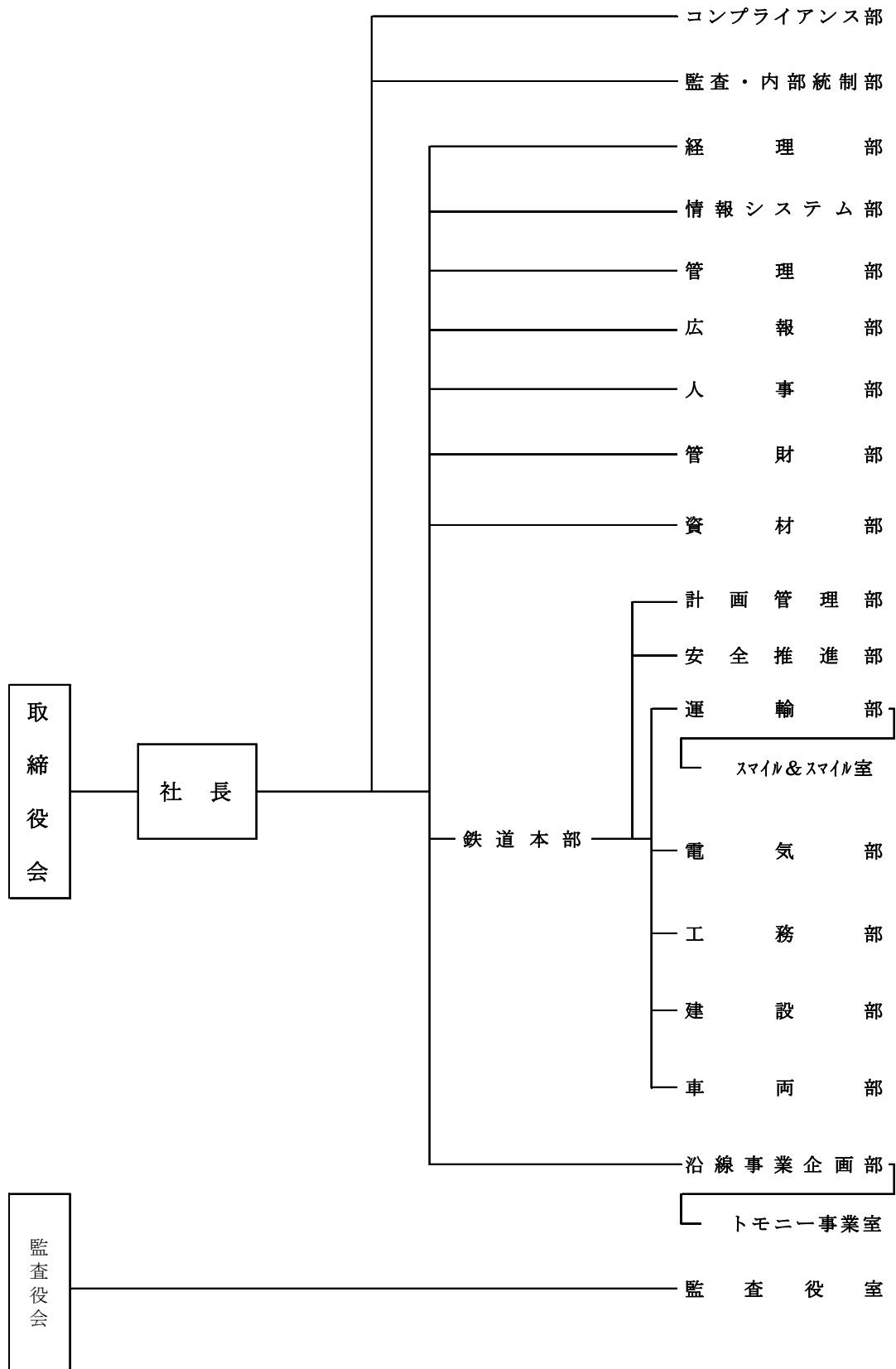
2. 退任予定の役員 (平成28年3月31日付)

氏名	(新)	(現)
宮本文夫	(退任)	代表取締役社長 社長執行役員

以上

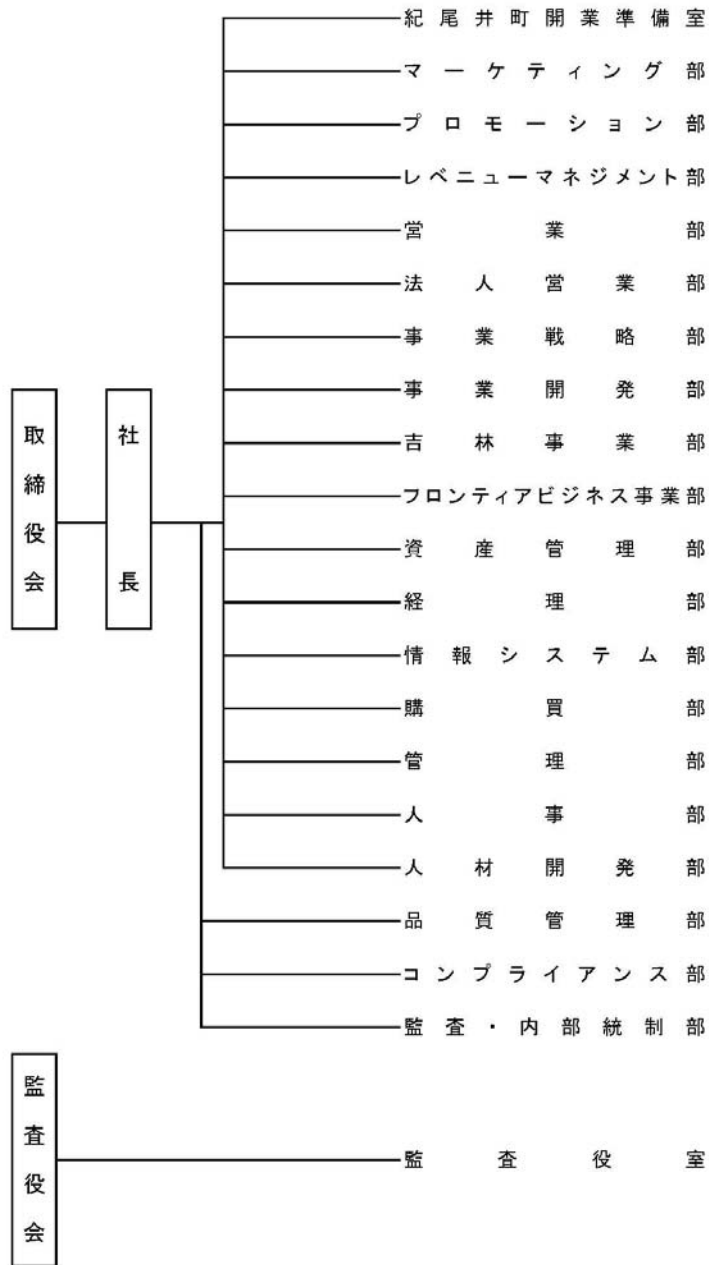
<別紙>

西武鉄道の業務組織図 (2016年3月16日付)



<別紙>

プリンスホテルの業務組織図 (2016年4月1日付)



以上