

Misawa
& Co., Ltd.

2016年 1月期
決算説明会

2016.3.18

株式会社 ミサワ
[東証一部 3169]

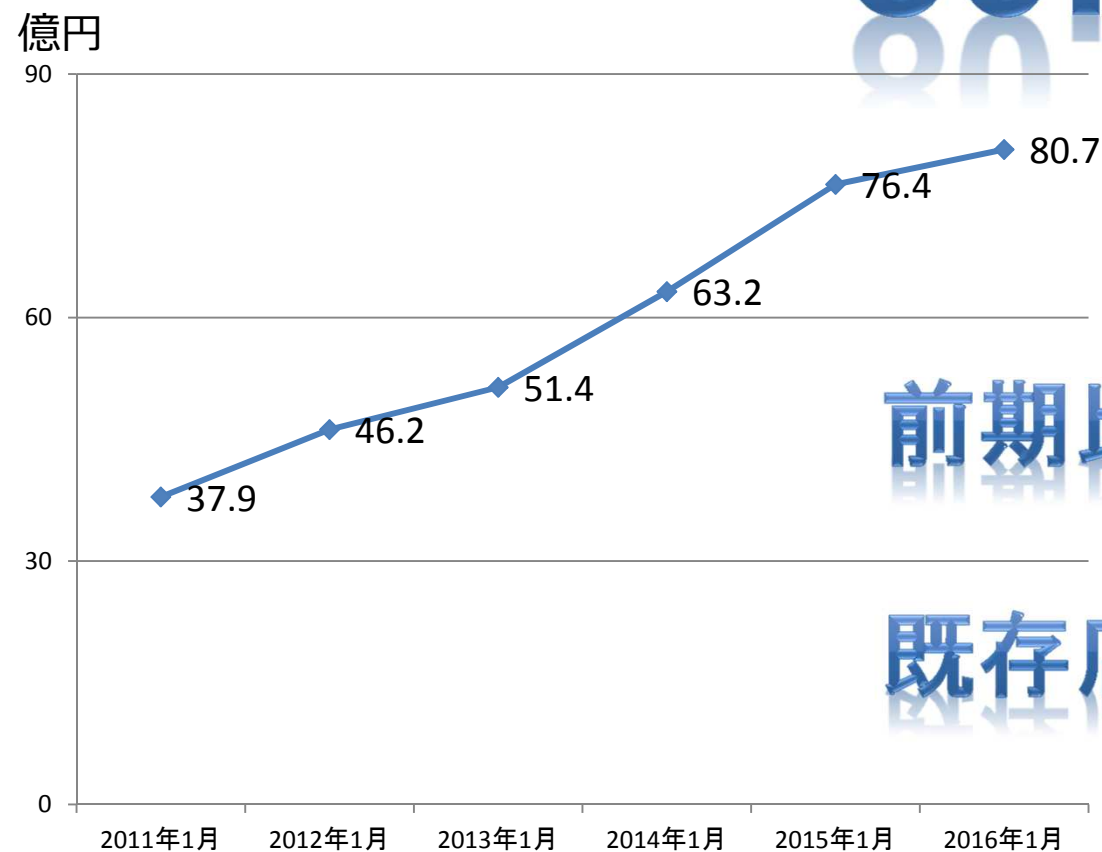


- 2016年1月期業績と2017年1月期計画について
- 中期経営計画に対応する今後の取り組み
- 質疑応答

	(前期比)
■ 売上高	+ 5.7%
■ 売上原価	+ 12.4%
■ 販管費	+ 16.0%
■ 営業利益	▲ 87.7%
■ 経常利益	▲ 91.2%
■ 当期純利益	—

売上高推移

80.7億円



前期比

105.7%

既存店前年

95.6%

- カーテン什器拡充及び出張採寸サービスの充実によるカーテン売上の増加(前期比128.5%)
- 主力家具(HOXTON・NORDシリーズ等)の好調
- 集客力のある商業施設への移転

unico梅田(4月移転)



unico池袋(10月移転)



増収要因 ②好調シリーズ・アイテム

家具シリーズ

HOXTON

インダストリアルとモダンのミックススタイル
質感を生かしたシンプルなデザイン



SIGNE

ナチュラルでやさしい印象の北欧スタイル
細部まで丁寧に作り込まれた、こだわりのデザイン



NORD

温かみのある北欧ヴィンテージスタイル
使いやすい機能性をミックスしたデザイン



カーテンシリーズ

MILLE

昔からあるネルシャツのような、
ヴィンテージな雰囲気のあるチェック柄



METSA

北欧の林をイメージした、ナチュラルで
上質な印象の遮光カーテン



OOOZE

手描きのようなランダムなストライプ柄
のグラデーションがポイント



増収要因 ③プロモーション

カーテン出張採寸キャンペーン

おまとめ買いの促進に繋がり、カーテンの拡販に寄与しました。

ROOM GRANDPRX 2015

unicoの家具があるお部屋写真を募集、応募総数313件と多くのunicoファンにご好評いただきました。

送料無料キャンペーン

新生活シーズン需要の取り込みを狙い実施し、ご好評頂きました。

プロモーションデータブック

ハウスカード会員数

111,710名 → 186,088名
2015年2月末 → 2016年2月末

フェイスブック「いいね」数

52,485 → 88,232
2015年2月末 → 2016年2月末



話題の黒板描きCHALKBOYとのコラボ企画 「家具に絵を描くよ展」を開催

黒板描きとして活動する「チョークボーイ」が登場！チョークグラフィックが描かれた世界にひとつしかない家具の展示販売や、チョークボーイによるライブペイント、ワークショップも開催



製作中のチョークボーイさん



店舗でのワークショップ

unicoの初の スタイルブック発売



unicoの家具と暮らす70人のお部屋
を写真とインタビューでご紹介！

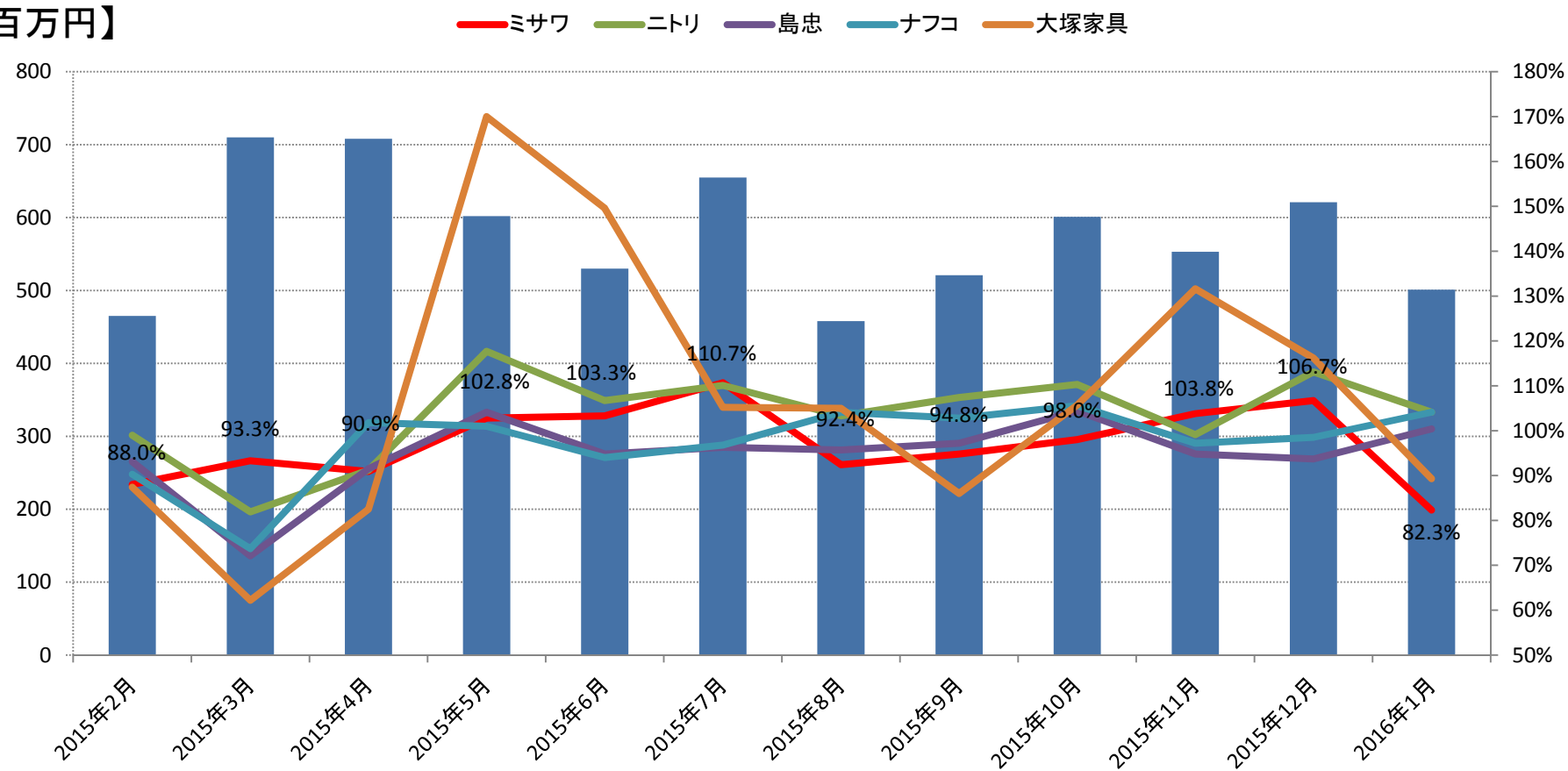
unico事業 月次売上高推移(既存店)

※既存店前年売上高比率競合4社比較

※各社IRサイトより抜粋

(ミサワ ニトリ 島忠 ナフコ 大塚家具)

【百万円】



15年1月期

58.0%

16年1月期

55.3%

↓ ▲ 2.7PT

■ 円安による影響

上期の円安の影響が、下期の円高基調及び8月に実施した一部商品の値上げ効果を上回る。

■ 株主優待利用増加の影響

株主数が増加し、優待利用が増えたため、前期に比べ粗利率低下のインパクトが増大。

16年1月期

7,900万円

(前期比 ▲87.7%)

15年1月期

49.5%

16年1月期

54.3%

+4.8PT

※()内は、売上高比率

■ 従業員給与及び手当

15年1月期

9億4,389万円 (12.3%)

16年1月期

10億3,465万円 (12.8%) **0.5PT**

■ 地代家賃

15年1月期

9億2,718万円 (12.1%)

16年1月期

10億8,825万円 (13.5%) **+1.4PT**

主な16年1月期のみ大きく発生した費用

※()内は、売上高比率

■ ポイント引当金	1億800万円 (1.34%)
■ 株主優待引当金	1億200万円 (1.26%)
■ 一部指定替関連費用	2,800万円 (0.03%)

合計	2億3,800万円 (2.94%)
----	-------------------

円安による売上総利益率の低下、ポイント引当金及び株主優待引当金の計上等により厳しい結果に。

■ 経常利益

15年1月期

6億6,261万円 (8.7%)

16年1月期

5,810万円 (0.7%)

(前期比)

▲91.2%

■ 当期純利益

15年1月期

3億6,971万円 (4.8%)

16年1月期

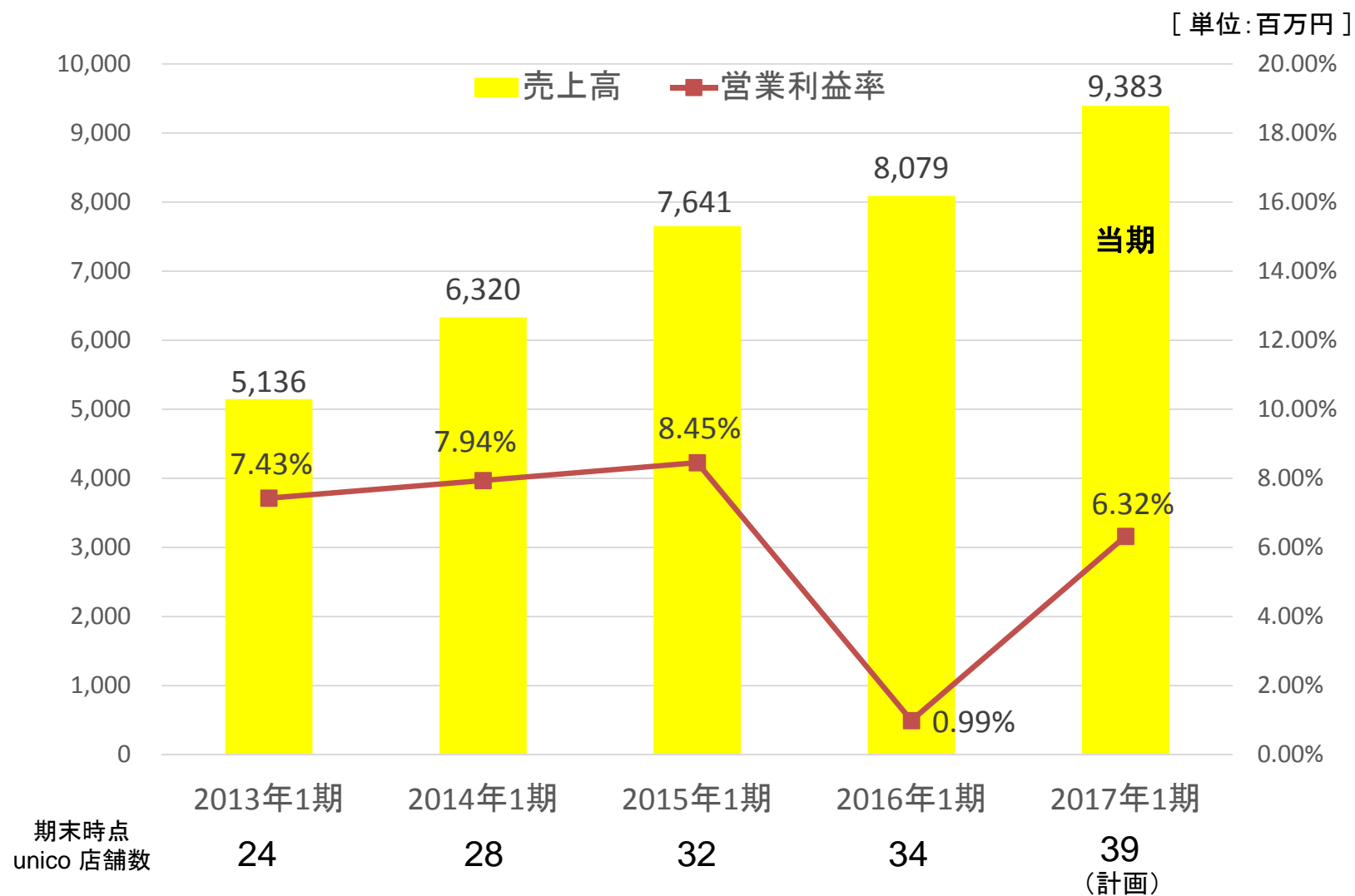
▲7,634万円 (—%)

(前期比)

—

2017年1月期
業績予想

業績予想（売上高/営業利益率）



2017年1月期の取り組み①

■ 新規出店及び増床移転

unico 川崎 (3月)

2016.3.16
NEW
OPEN



JR・京急川崎駅直結でアクセス便利な地下街「アゼリア」にオープンします。

unico 港北 (3月)

2016.3.25
NEW
OPEN



unico港北が「ららぽーと横浜」に場所を移して再オープンします。

unico 柏 (4月)

2016.4.25
NEW
OPEN



沼南エリアに開業する「セブンパークアリオ 柏」にオープンします。

unico 岡山 (4月)

2016.4.29
NEW
LOCATION



JR岡山駅直結のさんすて岡山西館4Fに1フロア全てunico(200坪超)にてリニューアルオープンします。

< 新規 >

その他、秋以降

1～2店舗

(条件交渉中)

< 増床移転 >

その他、秋以降

1店舗

(条件交渉中)

2017年1月期の取り組み②

- 新ブランド（fab-unico < 仮称 >）の展開
小型高効率なファブリック製品を中心としたブランドを9月
以降に 5店舗展開予定。（1店舗確定、4店舗条件交渉中）

fab-unico < 仮称 > イメージ画像



■ ファブリック製品（カーテン・ラグ）販売強化①

＜ラグ予算前年比174%達成に向けて＞

- ラグ什器の全店拡充導入
- タブレット導入による接客の効率化
- ラグシミュレーターのスマホ対応
- 海外仕入先（※）の開拓

※ 家具と同等の粗利確保可能な

メーカーをインドにて複数社開拓済

4月よりunico全店
導入完了のラグ什器



■ ファブリック製品（カーテン・ラグ）販売強化②

＜カーテン予算前年比148%達成に向けて＞

- 既成サイズの拡充
- 出張採寸サービスの全国展開の継続強化
- オリジナルカーテン比率80%以上（ラインナップの充実）

充実のカーテンラインナップ例

IHMEイフメ



LAYLINEレイライン



VIGOヴィーゴ



TAYSIKUUタイクシー



■ 主力家具の当期の状況

- 家具デザイナー4名のフル稼働によるSKU数の増加

	2016年1月期 (実績)	➡	2017年1月期 (計画)
家具SKU数	74		115

- 上海事務所(中国)・ホーチミン事務所(ベトナム)本格稼働
- 新商品NORDシリーズ・HOXTONソファ等の好調な出足

NORD kitchen board



NORD cabinet

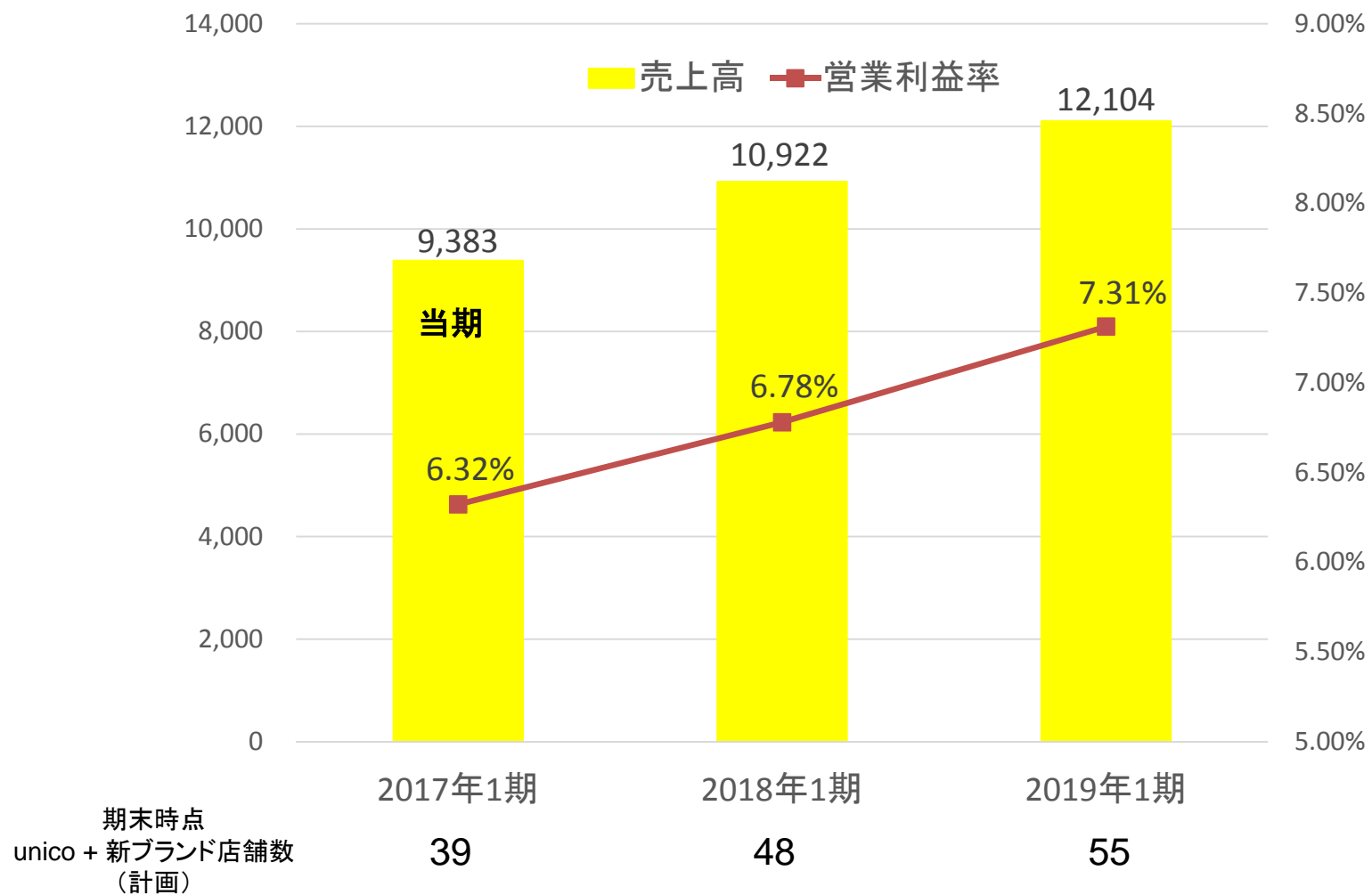


HOXTON leather sofa



■売上計画 / 営業利益計画

[単位:百万円]



2016年1月期
データブック

連結損益計算書

[単位:百万円]

	2012年1期		2013年1期		2014年1期		2015年1期		2016年1期		対前年 増減率	対予想 達成率
	実績		実績		実績		実績		実績			
	金額	売上比	金額	売上比	金額	売上比	金額	売上比	金額	売上比		
売上高	4,621	100.0%	5,136	100.0%	6,320	100.0%	7,641	100.0%	8,079	100.0%	5.7%	100.0%
売上総利益	2,779	60.1%	3,040	59.2%	3,677	58.2%	4,432	58.0%	4,470	55.3%	0.9%	-
販売費及び 一般管理費	2,386	51.6%	2,658	51.8%	3,175	50.2%	3,786	49.5%	4,391	54.3%	16.0%	-
営業利益	392	8.5%	381	7.4%	501	7.9%	646	8.5%	79	1.0%	△87.7%	99.7%
経常利益	375	8.1%	452	8.8%	486	7.7%	662	8.7%	58	0.7%	△91.2%	103.8%
当期純利益	228	4.9%	235	4.6%	234	3.7%	369	4.8%	△76	△0.9%	-	-
店舗数	21	-	26	-	28	-	32	-	34	-	-	-
従業員数	252	-	284	-	331	-	426	-	449	-	-	-

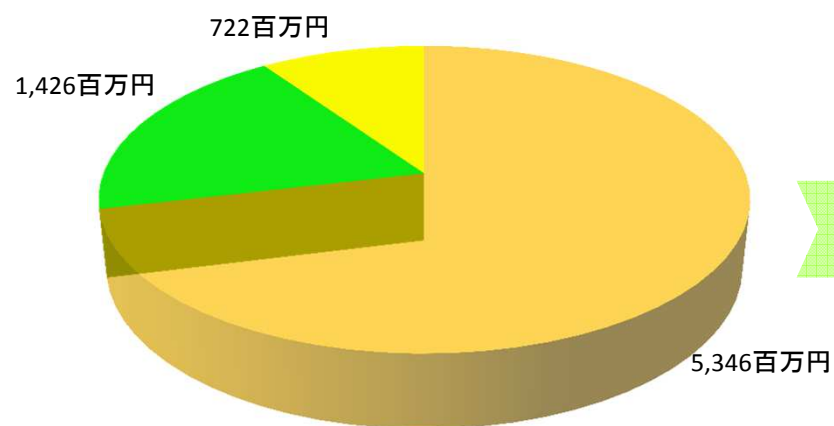
セグメント別売上高

[単位：百万円]

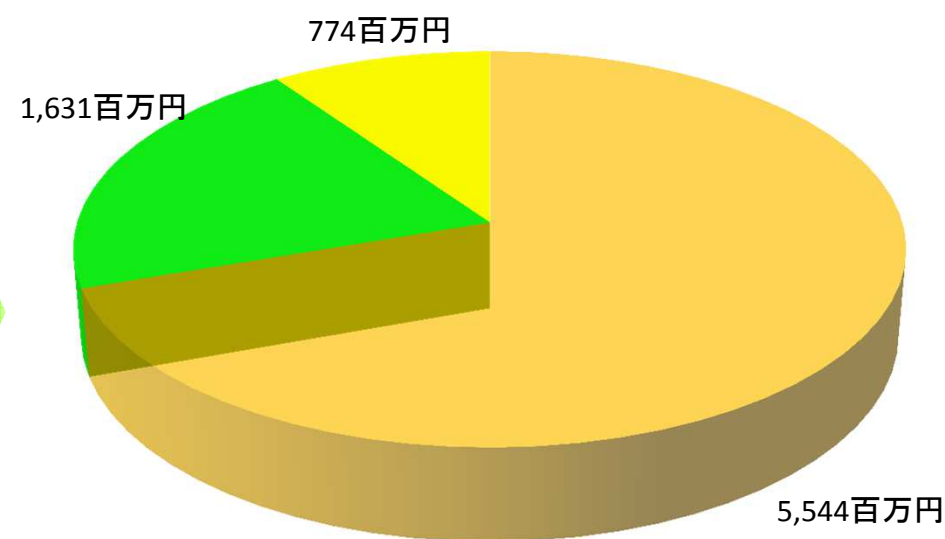
	2015年 期		2016年 期		対前年 増減率
	実績		実績		
	金額	構成比	金額	構成比	
unico事業	7,494	98.1%	7,950	98.4%	6.1%
うち小売店	6,793	88.9%	7,210	89.2%	6.1%
うちオンラインショップ	700	9.2%	740	9.2%	5.7%
food事業	147	1.9%	128	1.6%	△12.9%
【売上高合計】	7,641	100.0%	8,079	100.0%	5.7%

カテゴリ別売上高構成比

【2015年1期】



【2016年1期】



■ 家具 ■ ファブリック ■ 雑貨

■ 家具 ■ ファブリック ■ 雑貨

販売管理費の内訳

[単位:百万円]

	2015年1期		2016年1期		対前期 増減率
	実績		実績		
	金額	売上比	金額	売上比	
売上高	7,641	100.0%	8,079	100.0%	5.7%
従業員給与及び手当	943	12.3%	1,034	12.8%	9.6%
地代家賃	927	12.1%	1,088	13.5%	17.4%
荷造運賃	321	4.2%	317	3.9%	△1.2%
広告宣伝・販売促進費	210	2.7%	233	2.9%	11.1%
減価償却費	140	1.8%	182	2.3%	29.8%
その他	1,245	16.3%	1,534	19.0%	23.4%
【販売費及び一般管理費合計】	3,786	49.5%	4,391	54.3%	16.0%

連結貸借対照表

[単位:百万円]

	2015年1期		2016年1期		対前年 増減額
	金額	構成比	金額	構成比	
総資産	3,604	100.0%	4,057	100.0%	453
流動資産	2,309	64.1%	2,675	65.9%	365
現金及び預金	442	12.3%	693	17.1%	251
売掛金	459	12.7%	408	10.1%	△ 51
商品及び製品	1,039	28.8%	1,235	30.5%	196
固定資産	1,295	35.9%	1,382	34.1%	87
有形固定資産	644	17.9%	603	14.9%	△ 40
無形固定資産	76	2.1%	199	4.9%	123
投資その他の資産	574	15.9%	578	14.3%	4
負債	2,111	58.6%	2,280	56.2%	168
買掛金	244	6.8%	301	7.4%	56
長期借入金	502	13.9%	533	13.1%	30
純資産	1,493	41.4%	1,777	43.8%	284

[単位:百万円]

	2015年1期	2016年1期
	実績	実績
営業活動によるキャッシュ・フロー	436	145
投資活動によるキャッシュ・フロー	△ 388	△ 348
財務活動によるキャッシュ・フロー	△ 112	457
現金及び現金同等物の増減額	△ 58	251
現金及び現金同等物の期首残高	500	442
現金及び現金同等物の期末残高	442	693

会社概要

□会社名	株式会社ミサワ
□設立	1959年2月26日
□決算期	1月
□資本金	380,372,700円(2016年1月31日現在)
□本社所在地	東京都渋谷区恵比寿四丁目20-3
□代表者	代表取締役社長 三澤 太
□従業員数	449名(2016年1月31日現在、連結子会社含む)
□事業内容	ライフスタイルショップ“unico”の運営 レストランの運営
□連結子会社	Lamon Bay Furniture Corp. (フィリピン)

[IRに関するお問い合わせ先]株式会社ミサワ 管理部 IR担当

Tel: 03-5793-5500 Email: ir@unico-fan.co.jp

www.unico-fan.co.jp

(免責事項) 本資料は、金融商品取引法上のディスクロージャー資料ではなく、その情報の正確性、完全性を保証するものではありません。また、特定の商品についての募集・勧誘・営業等を目的としたものではありません。本資料に記載された見解、見通し、ならびに予測等は、資料作成時点での弊社の判断であり、今後、予告なしに変更されることがあります。予めご了承ください。