



2016年12月期  
第1四半期（1～3月）  
決算概要

2016年 4月28日

株式会社 大塚商会

# 2016年第1四半期 業績の概要

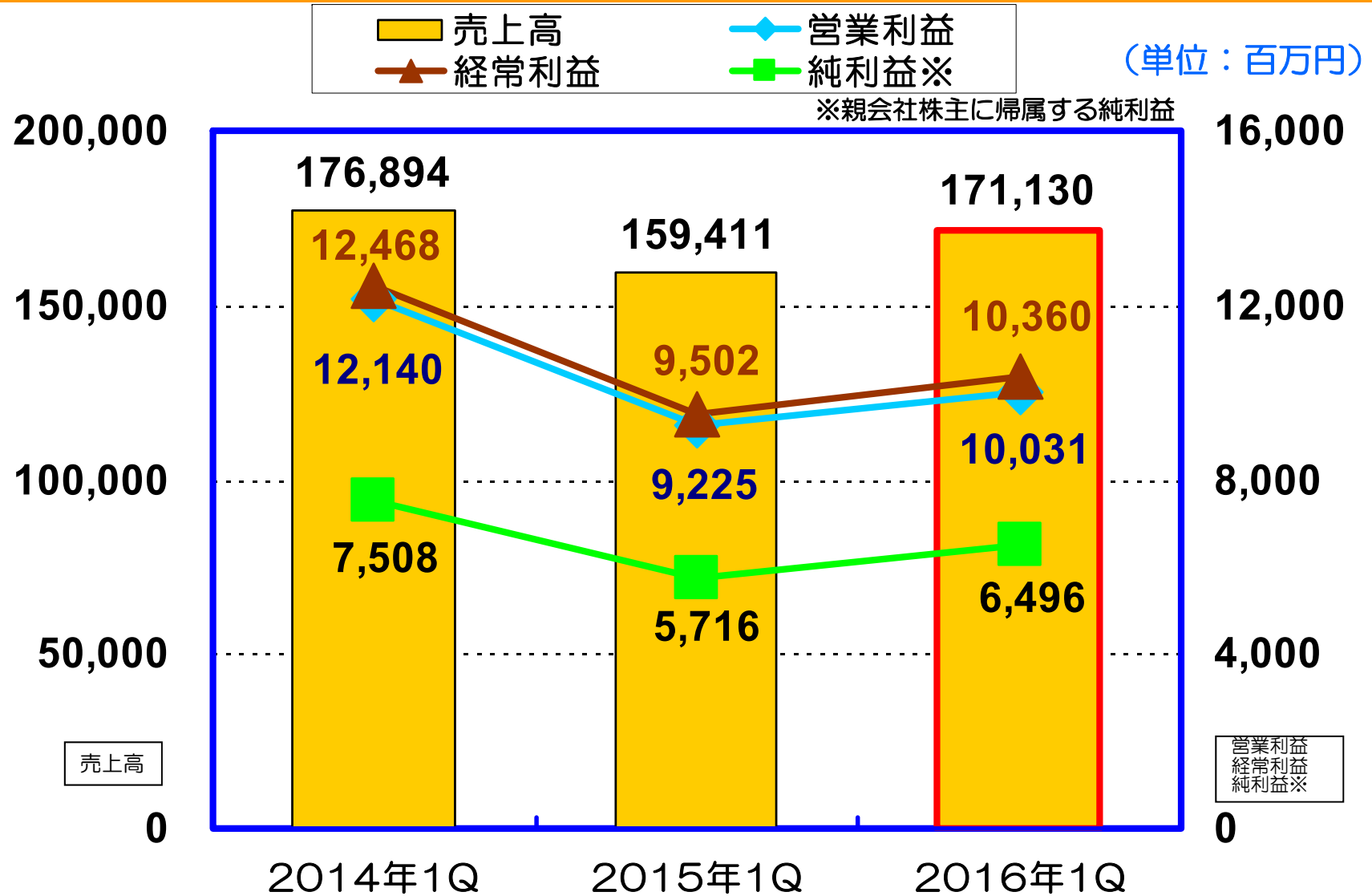
(単位：百万円)

	連 結		単 体	
	金 額	増減率	金 額	増減率
売 上 高	<b>171,130</b>	<b>+7.4%</b>	<b>155,591</b>	<b>+7.6%</b>
営 業 利 益	<b>10,031</b>	<b>+8.7%</b>	<b>9,074</b>	<b>+15.7%</b>
経 常 利 益	<b>10,360</b>	<b>+9.0%</b>	<b>9,814</b>	<b>+18.6%</b>
純 利 益 ※	<b>6,496</b>	<b>+13.6%</b>	<b>6,335</b>	<b>+23.7%</b>

※親会社株主に帰属する純利益

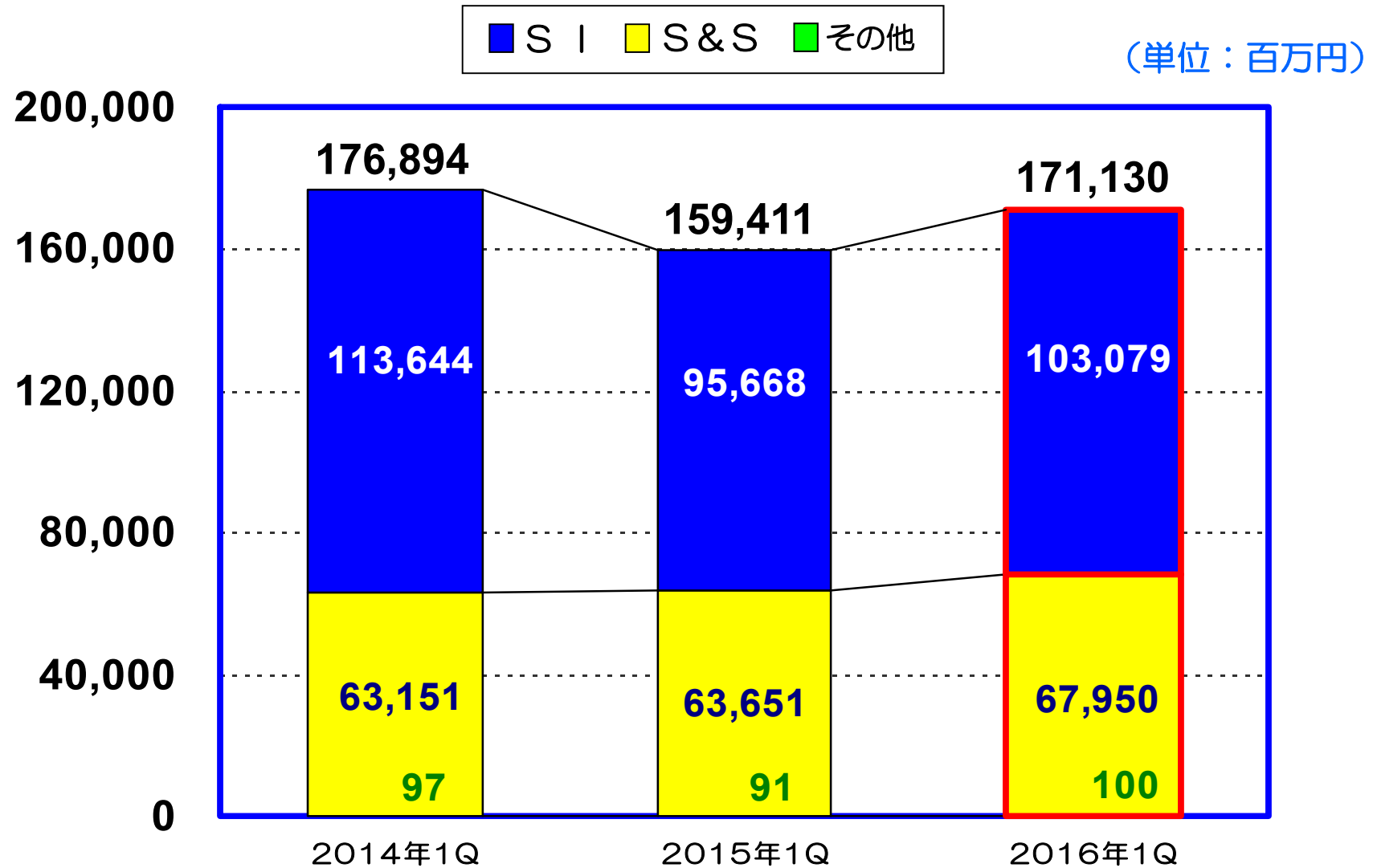
連結

# 売上高・利益の状況



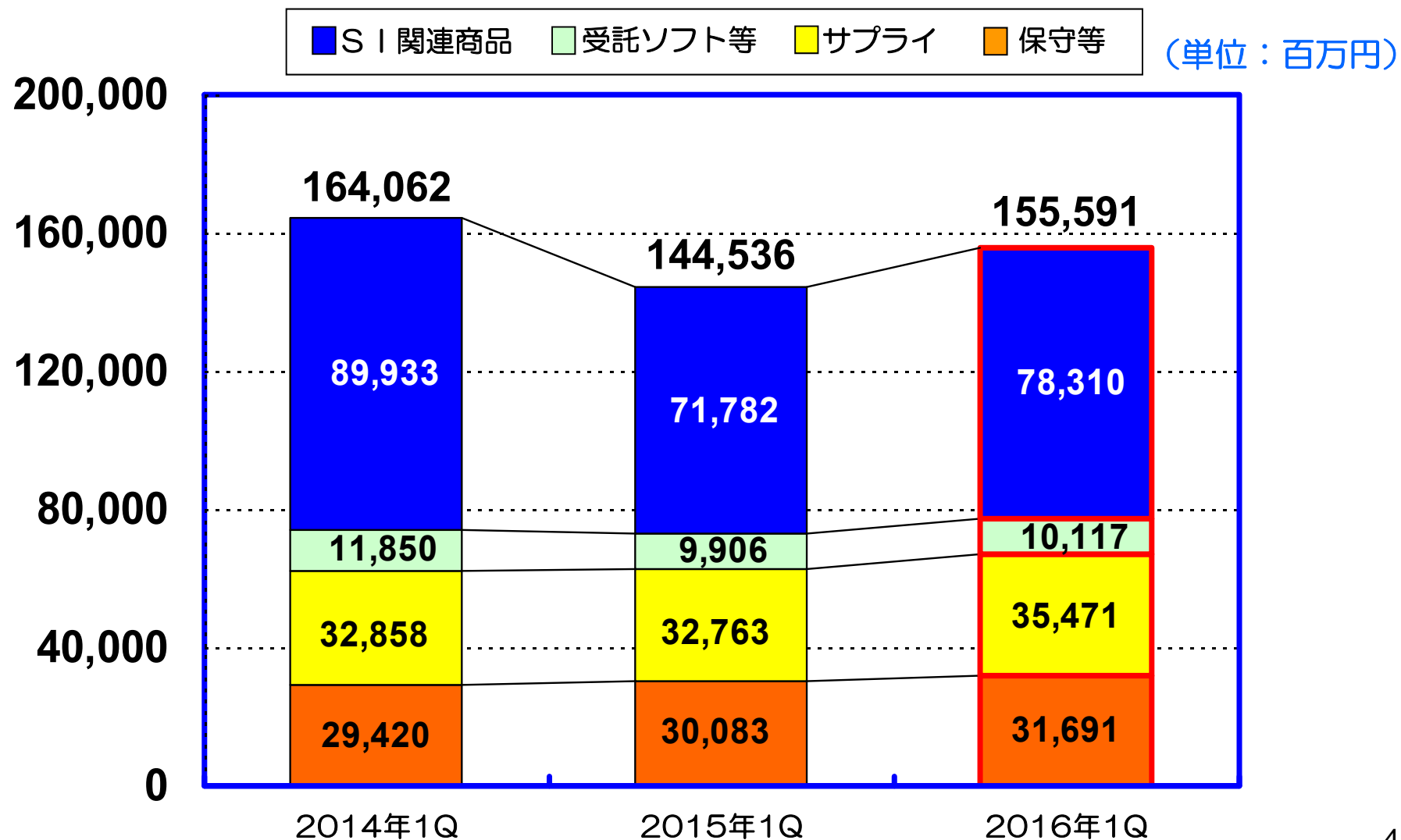
連結

# セグメント別売上高

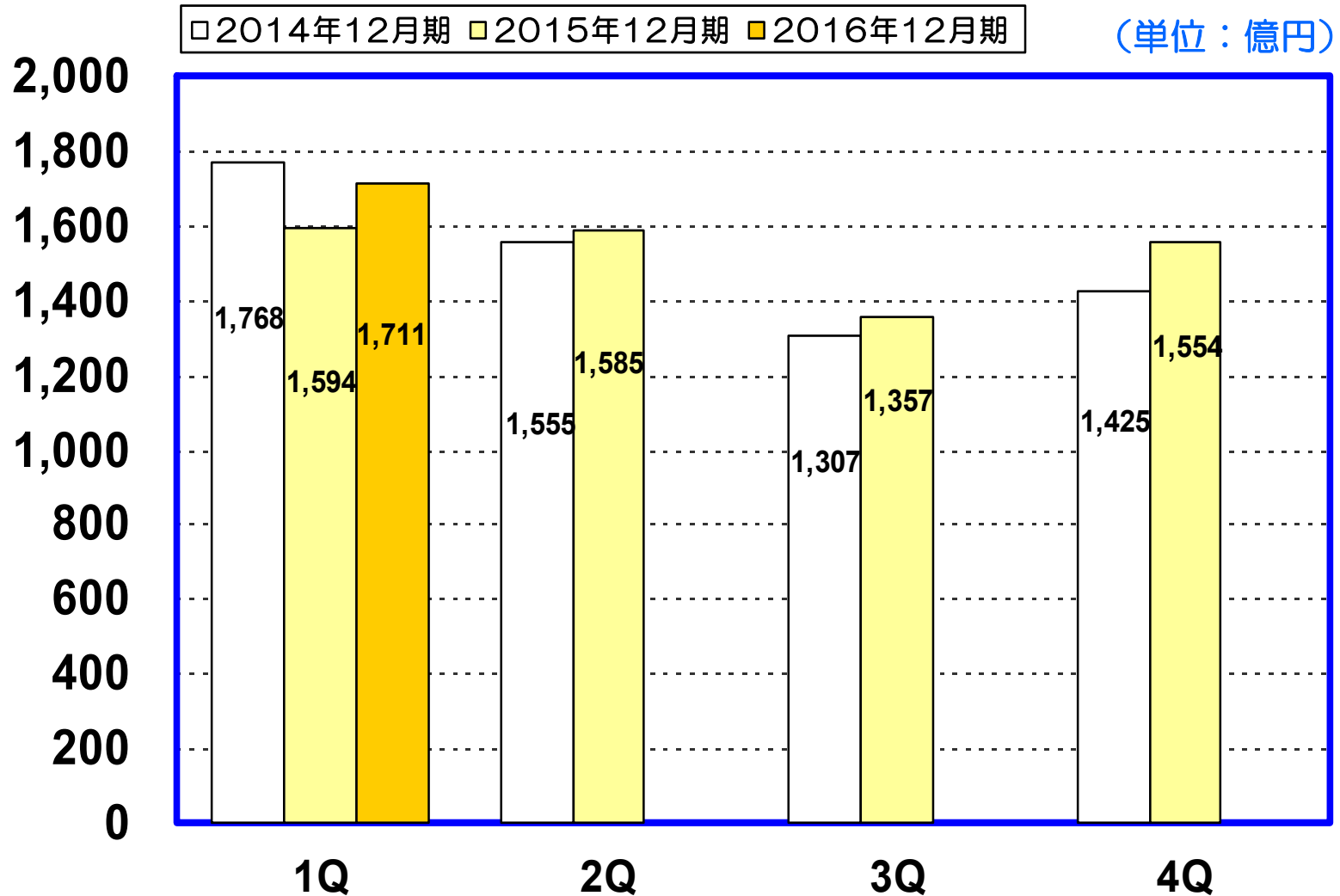


単体

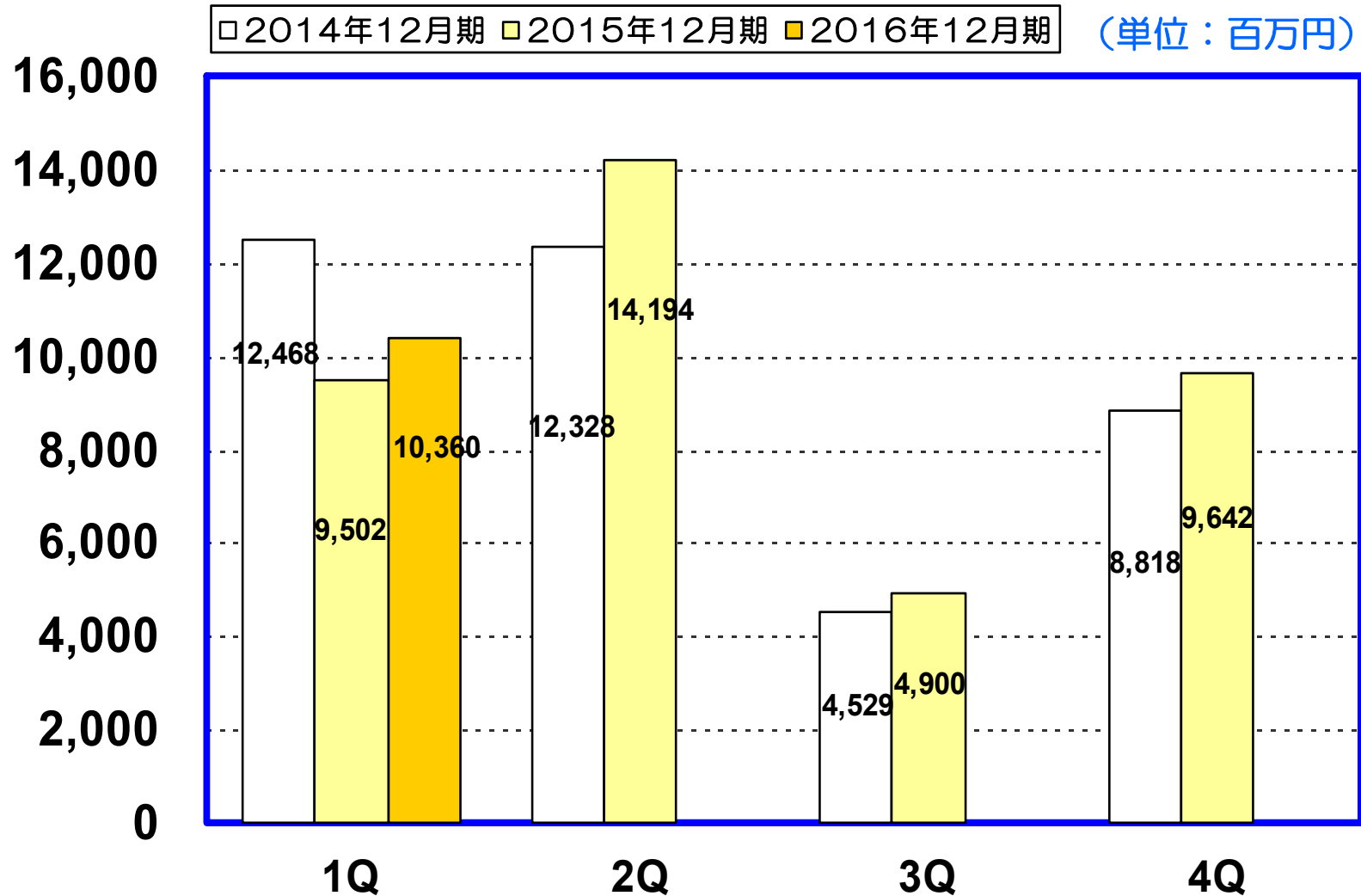
# 詳細セグメント別売上高



# 売上高の四半期推移



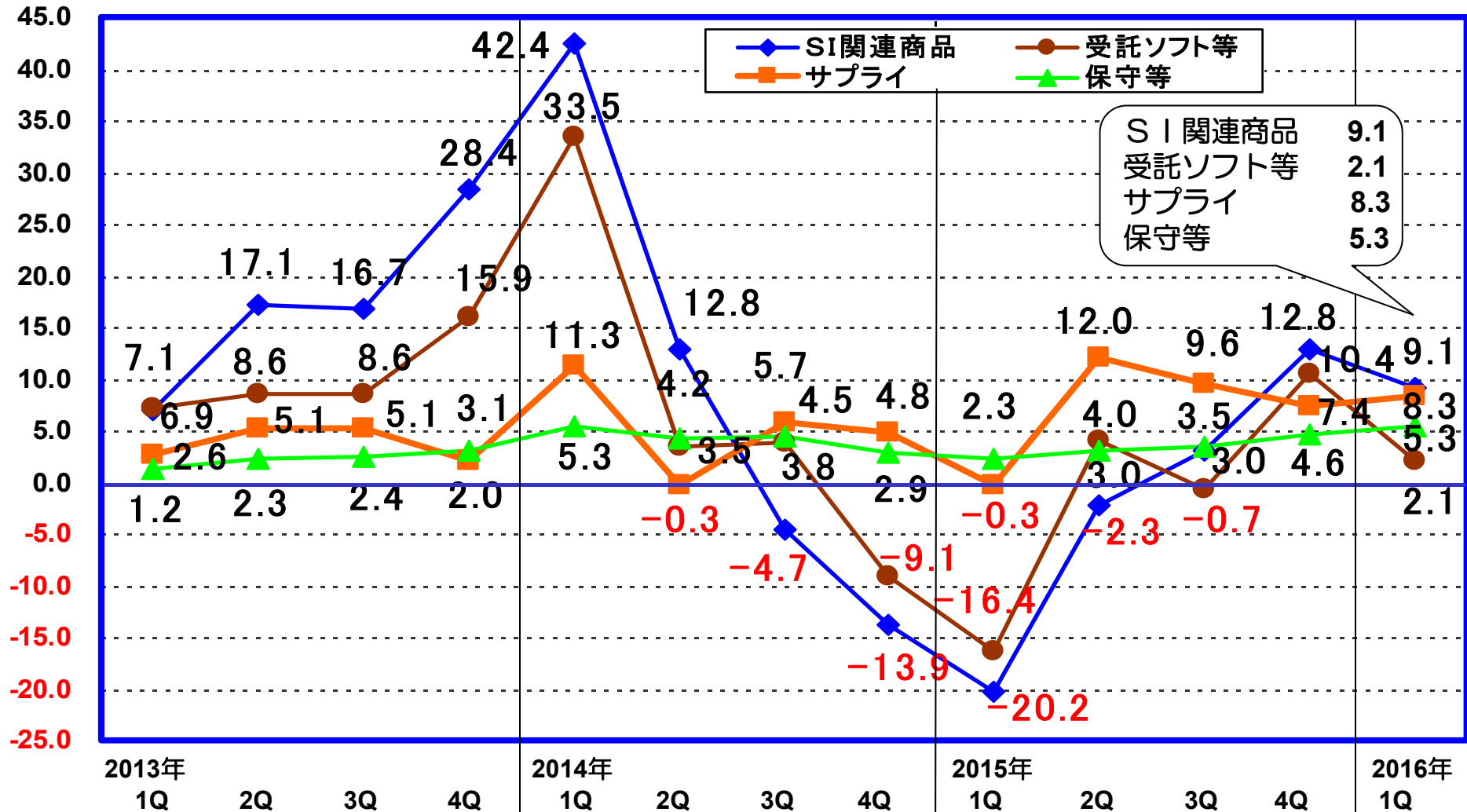
# 経常利益の四半期推移



単体

# 詳細セグメント別 売上高増減率の四半期推移

(単位：%)

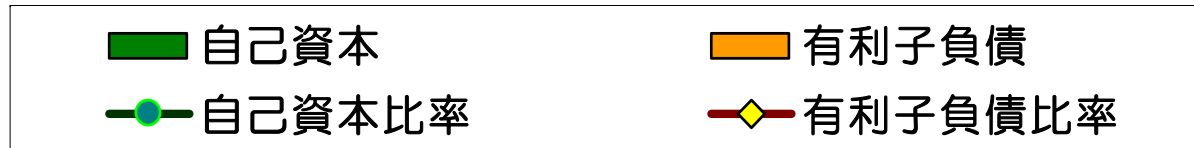




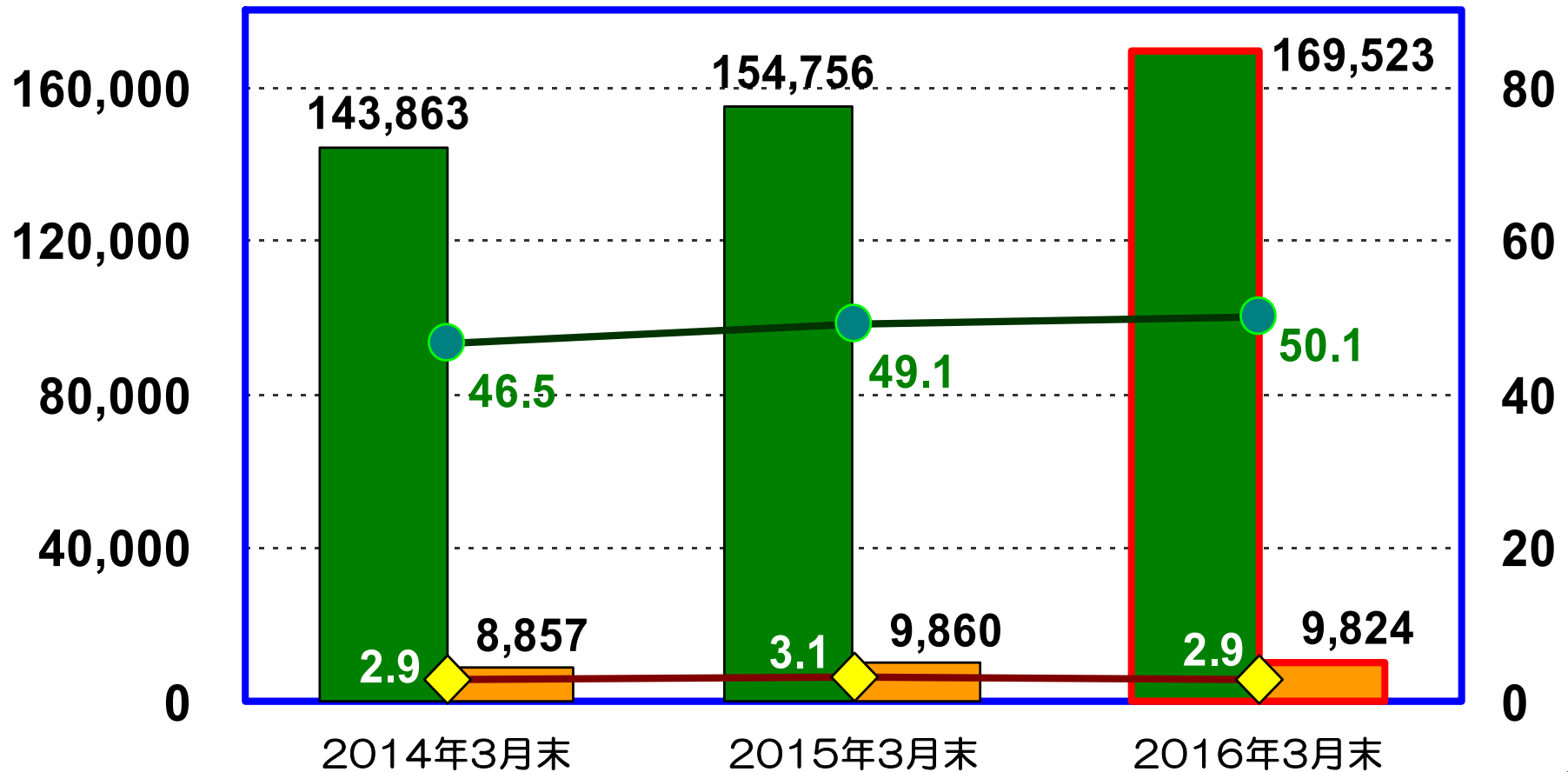
連結

# 自己資本と有利子負債

(単位：百万円)

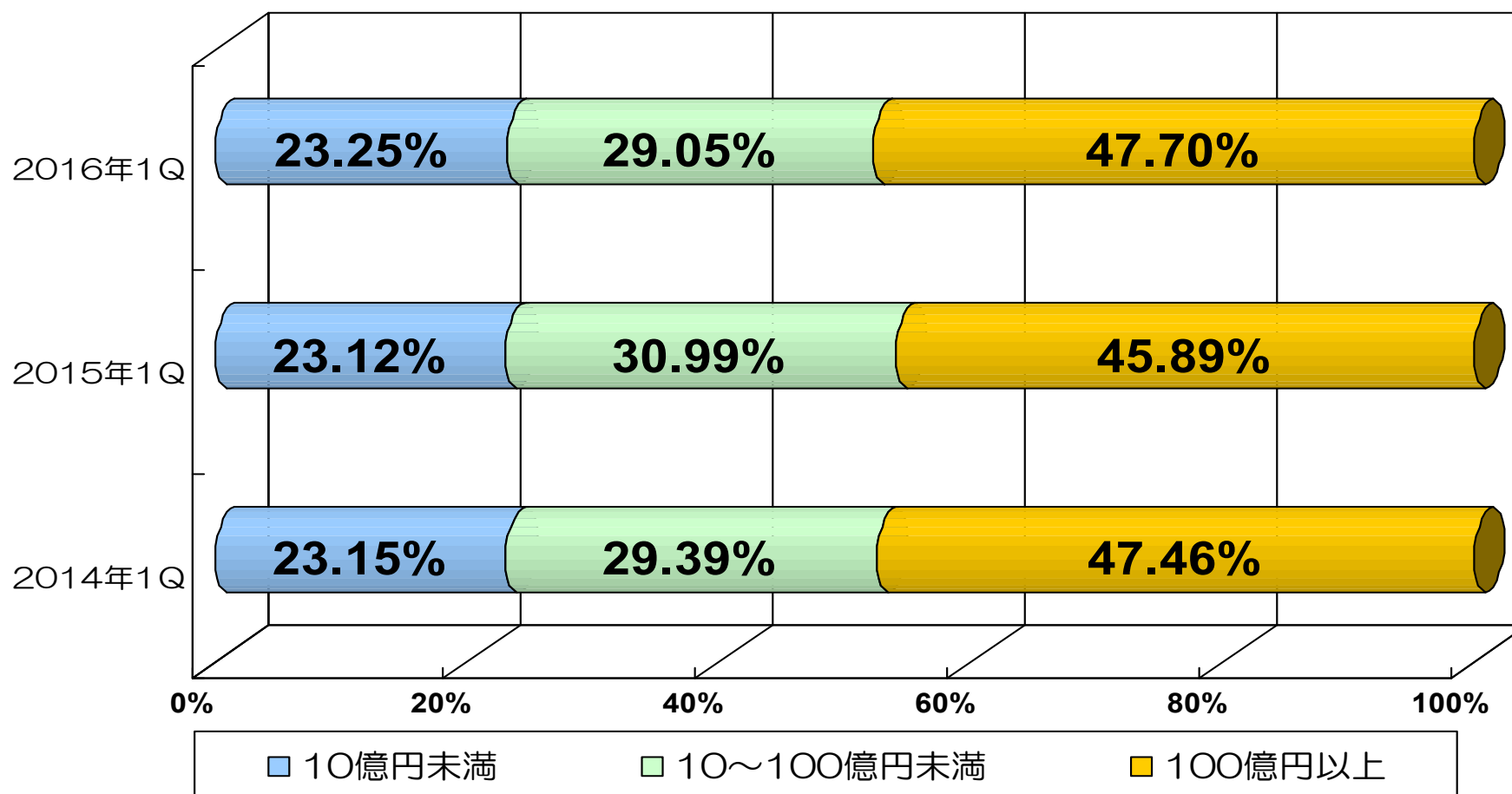


(単位：%)



単体

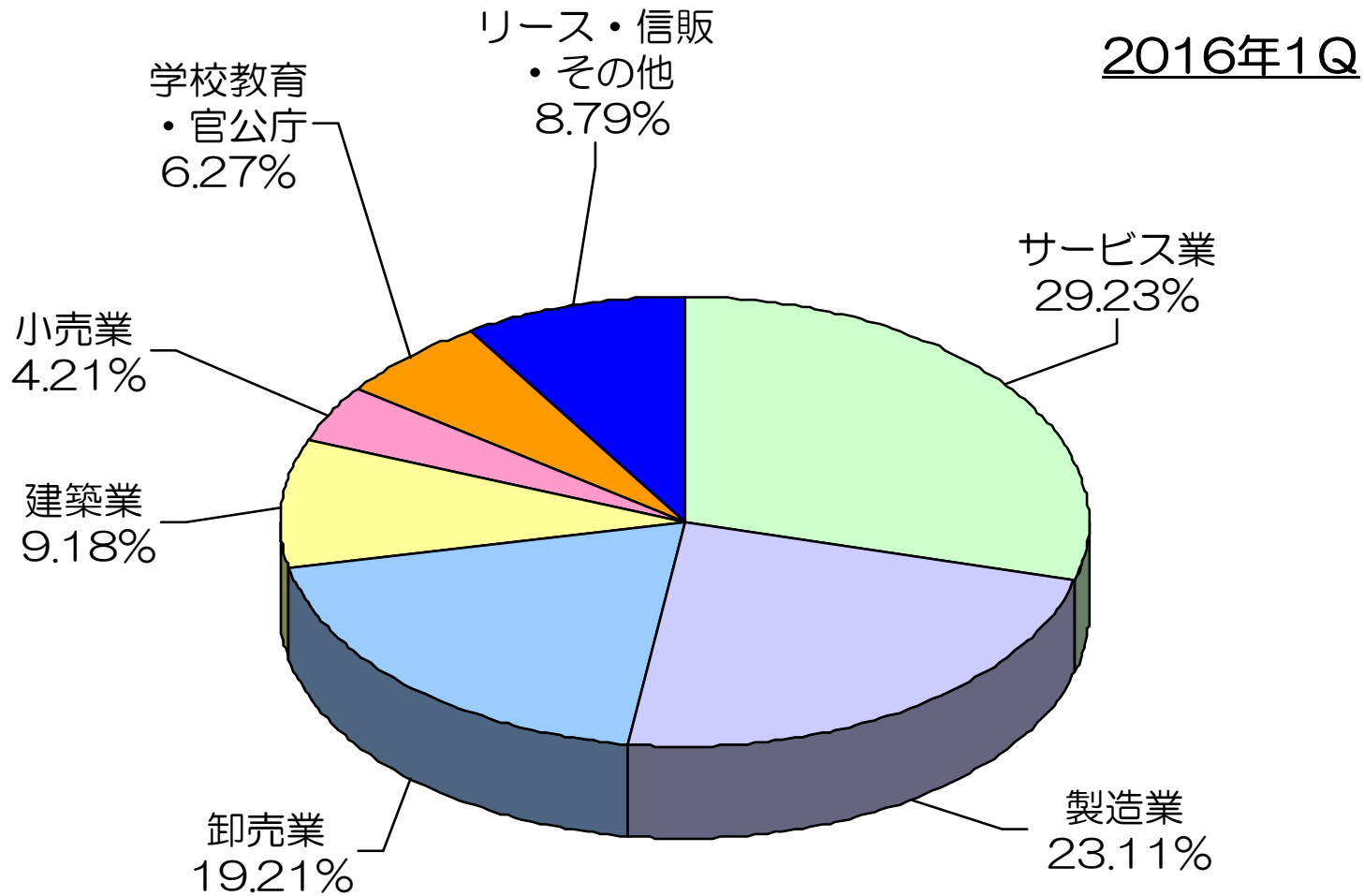
# 顧客企業の年商別売上構成



※10億円未満に、官公庁を含む

単体

# 顧客企業の業種別売上構成





# 重点戦略事業の状況

< 売上高 >

(単位：百万円)

	2014年 1Q	2015年 1Q		2016年1Q		
	金額	金額	増減率	金額	増減額	増減率
たのめーる	34,946	35,091	+0.4%	<b>38,366</b>	<b>+3,274</b>	<b>+9.3%</b>
SMILE	3,248	2,631	-19.0%	<b>2,197</b>	<b>-433</b>	<b>-16.5%</b>
ODS21	12,549	11,902	-5.2%	<b>12,032</b>	<b>+129</b>	<b>+1.1%</b>
OSM	14,429	14,439	+0.1%	<b>17,983</b>	<b>+3,543</b>	<b>+24.5%</b>

(ODS: Otsuka Document Solutions OSM: Otsuka Security Management)

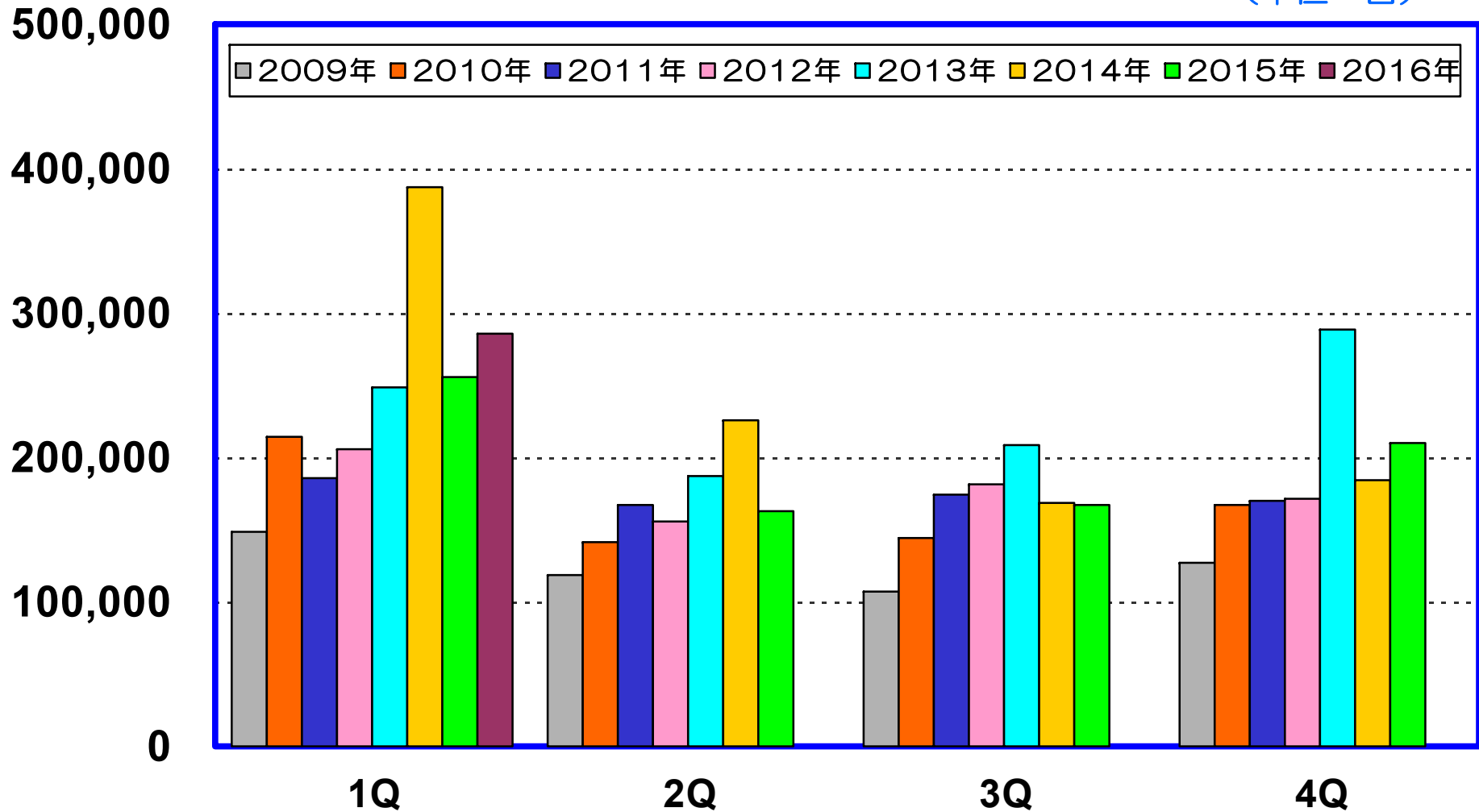
< 参考：販売台数 >

(単位：台)

複写機	9,679	9,986	+3.2%	<b>10,990</b>	<b>+1,004</b>	<b>+10.1%</b>
(内カラー複写機)	8,546	9,158	+7.2%	<b>10,139</b>	<b>+981</b>	<b>+10.7%</b>
サーバー	10,681	11,646	+9.0%	<b>10,295</b>	<b>-1,351</b>	<b>-11.6%</b>
パソコン	387,275	255,010	-34.2%	<b>285,920</b>	<b>+30,910</b>	<b>+12.1%</b>
クライアント計				<b>304,747</b>	<b>+39,136</b>	<b>+14.7%</b>

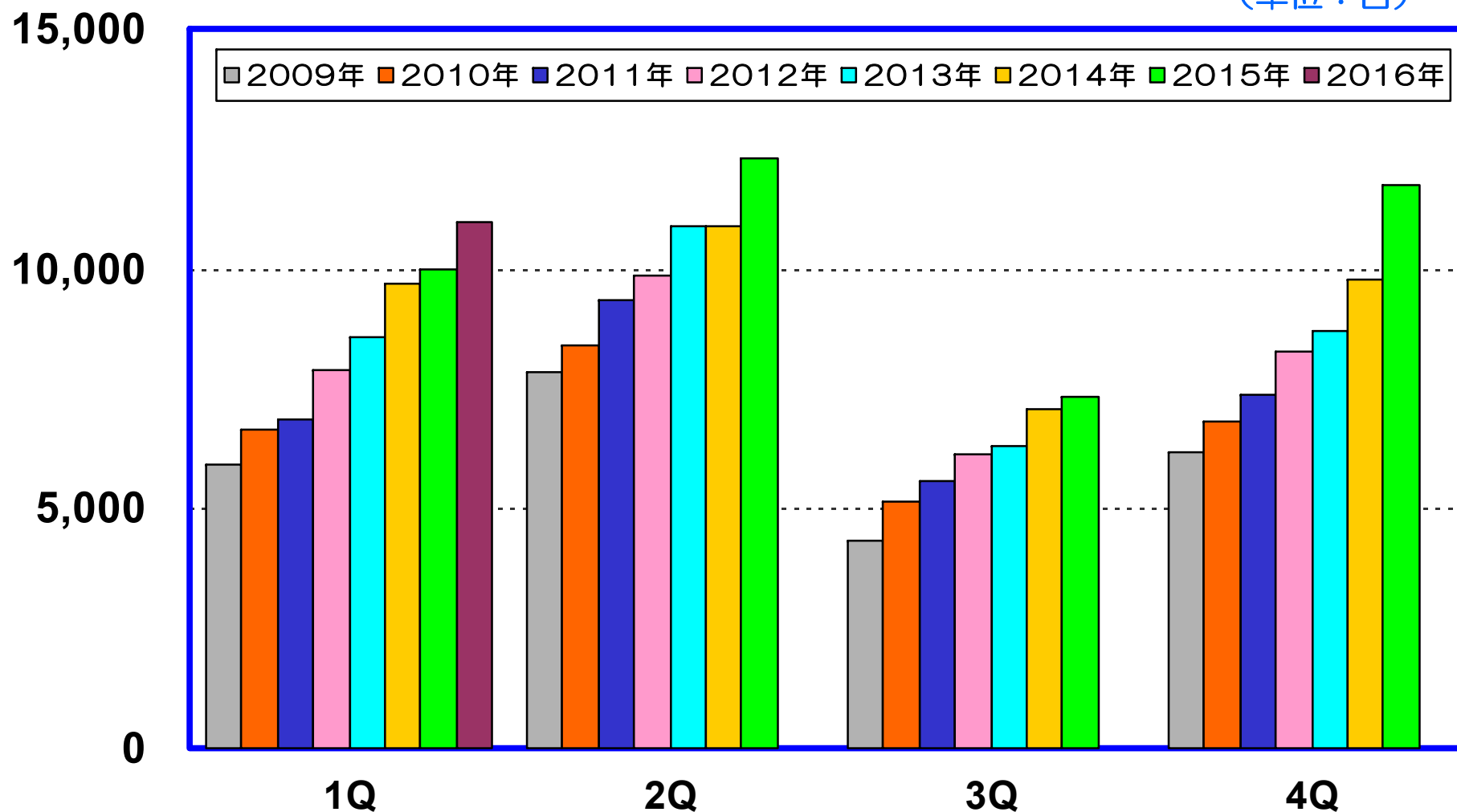
# パソコン販売台数の四半期推移

(単位：台)



# 複写機販売台数の四半期推移

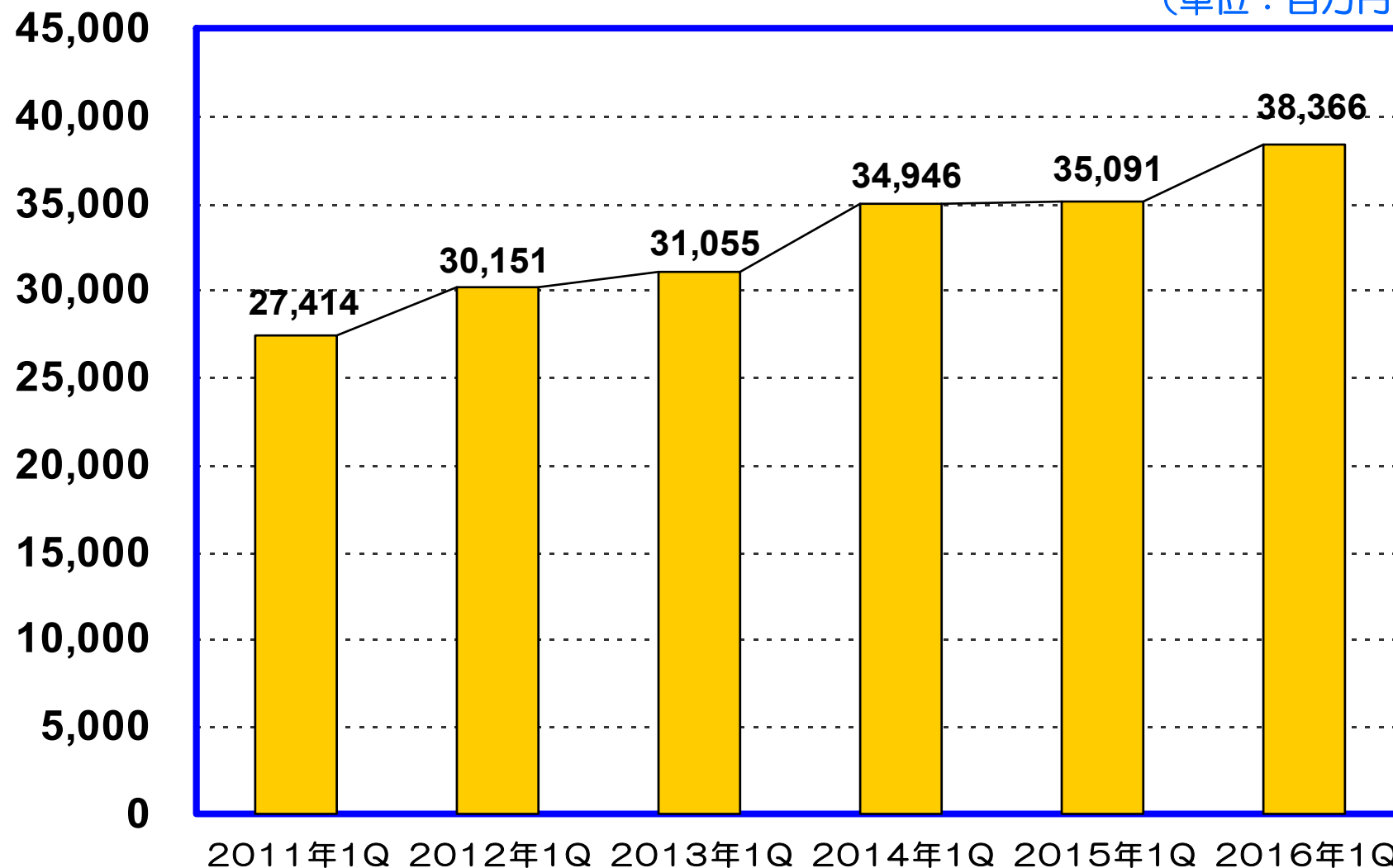
(単位：台)



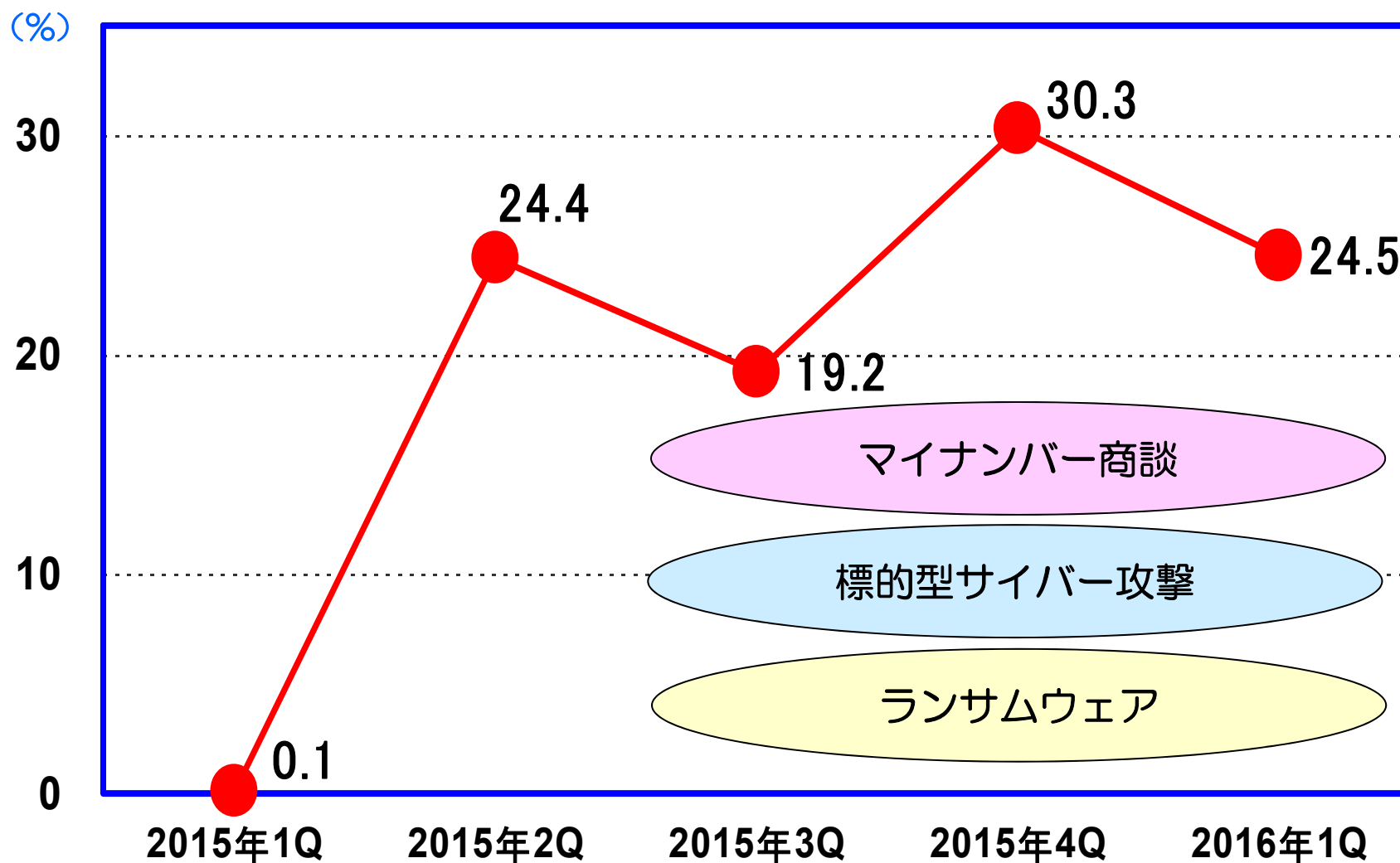
単体

# たのめーる売上高

(単位：百万円)

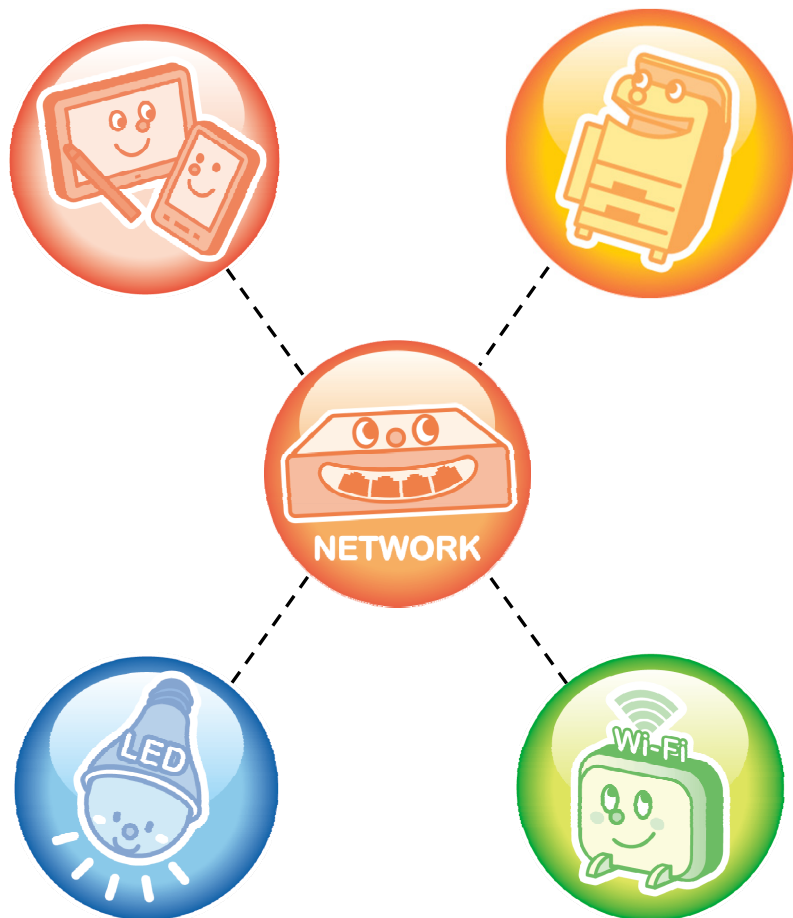


# セキュリティビジネス (OSM) 売上伸長率の推移

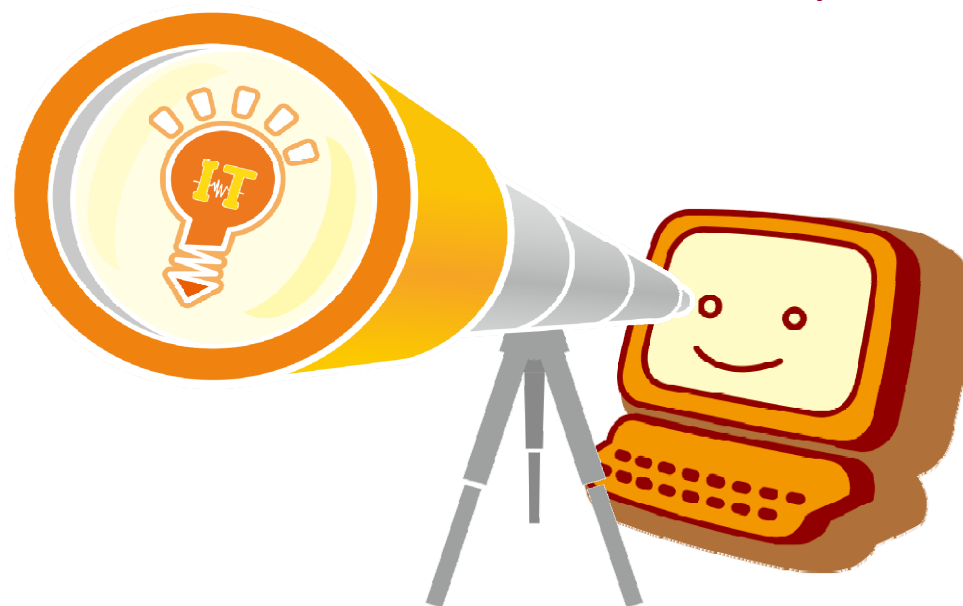




# 実践ソリューションフェア2016



つながると見える！  
ひろがるビジネス。



2016年JSF来場数

	社数	人数
東京	11,150	14,681
大阪	4,471	6,044
名古屋	1,811	2,410
合計	17,432	23,135

# 2016年12月期の計画

(単位：百万円)

	連 結		
	1Q 実績	1~6月 (計画)	通期 (計画)
売 上 高	171,130	<b>336,130</b>	<b>639,000</b>
営 業 利 益	10,031	<b>24,970</b>	<b>40,000</b>
経 常 利 益	10,360	<b>25,224</b>	<b>40,500</b>
純 利 益 ※	6,496	<b>15,684</b>	<b>25,180</b>

※親会社株主に帰属する純利益

社 会

お 客 様

信 頼 に 応 え る

株 主 様  
取 引 先 様

従 業 員

# 本資料についてのご注意

---

1. 本資料は、2016年12月期第1四半期の業績及び今後の経営戦略に関する情報の提供を目的としたものであり、当社が発行する有価証券の購入や売却を勧誘するものではありません。
2. 本資料のなかで記述しております将来の動向や業績等に関する見通しは、歴史的事実でないためリスクと不確定な要素を含んでおり、将来の業績を保証するものではありません。実際の業績は、予測しえない経済状況の変化などさまざまな要因により見通しとは大きく異なる結果となる可能性があります。実際の業績に影響を与えうる重要な要因には、当社グループを取り巻く経済情勢、社会的動向、当社グループの提供する製品やサービス等に対する需要動向による相対的競争力の変化などがあります。なお、業績に影響を与えうる重要な要因は、これらに限定されるものではありません。
3. 本資料の中で記述しております事項は、資料作成時点における当社の見解であり、今後予告なく変更される場合があります。
4. 本資料利用の結果生じたいかなる損害についても、当社は一切責任を負いません。