



KOBE BUSSAN CO., LTD.



平成 28 年 5 月 19 日

各 位

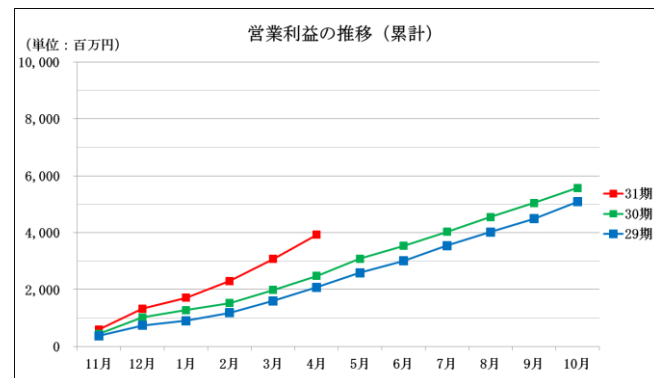
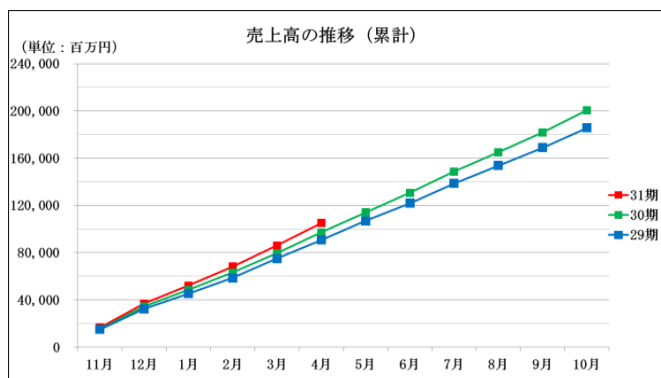
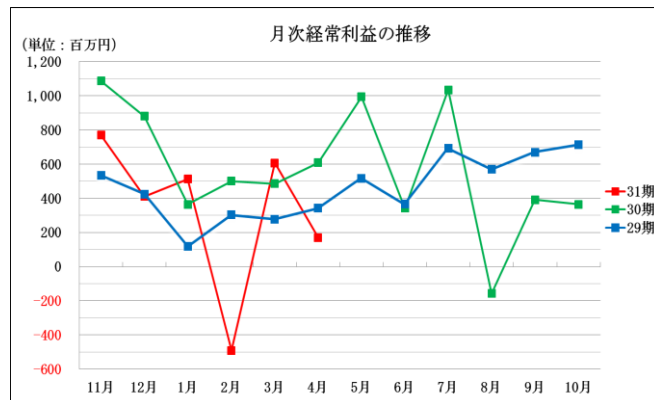
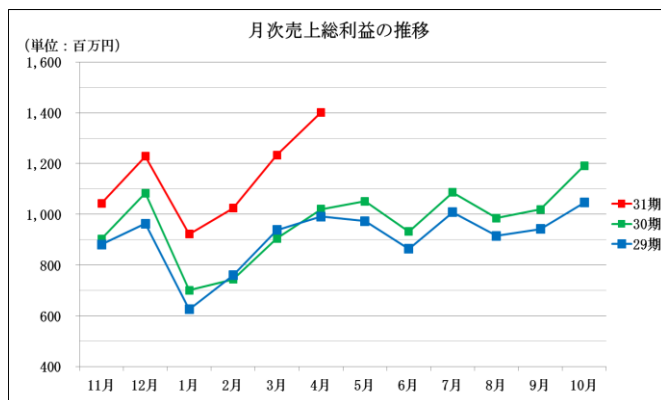
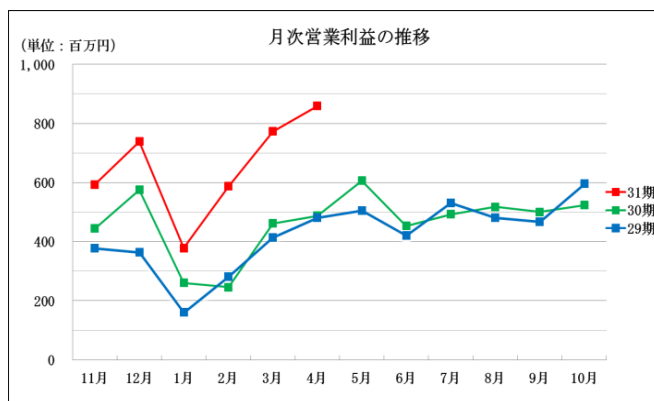
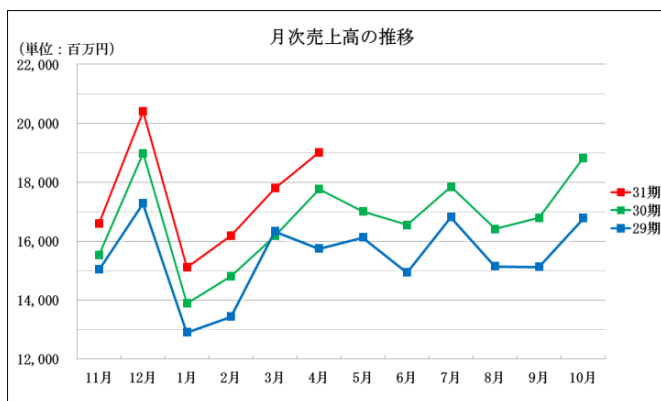
会 社 名 株式会社神戸物産
 (コード番号：3038 東証第1部)
 代 表 者 名 代表取締役社長 沼田 博和
 問 合 せ 先 経営企画部門 部門長 坂本 匡浩
 TEL 079-496-6610

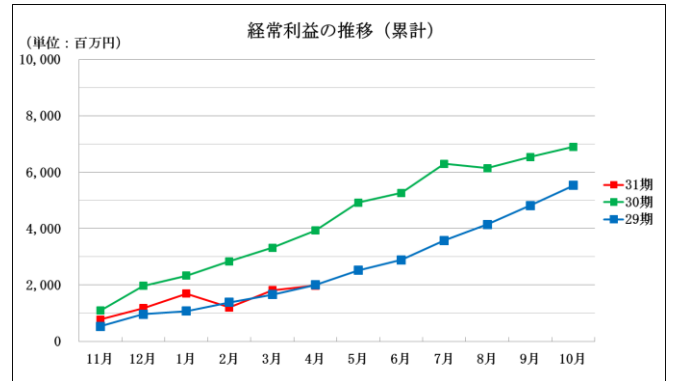
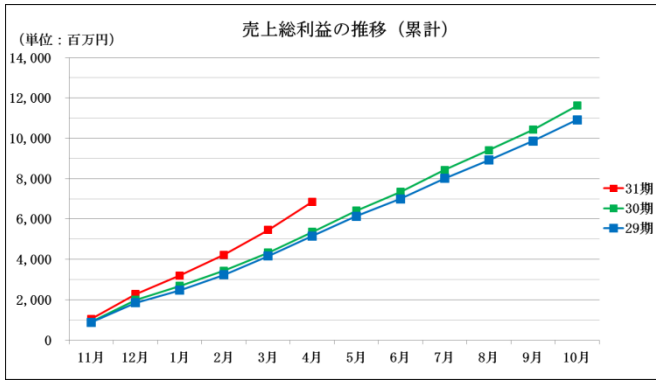
月次 IR ニュース

当社の平成 28 年 4 月の個別業績についてお知らせいたします。なお、開示する実績につきましては速報値であり、監査法人による監査を受けておりませんので、四半期・本決算の数値と異なる場合は、更新時に適宜修正いたします。

記

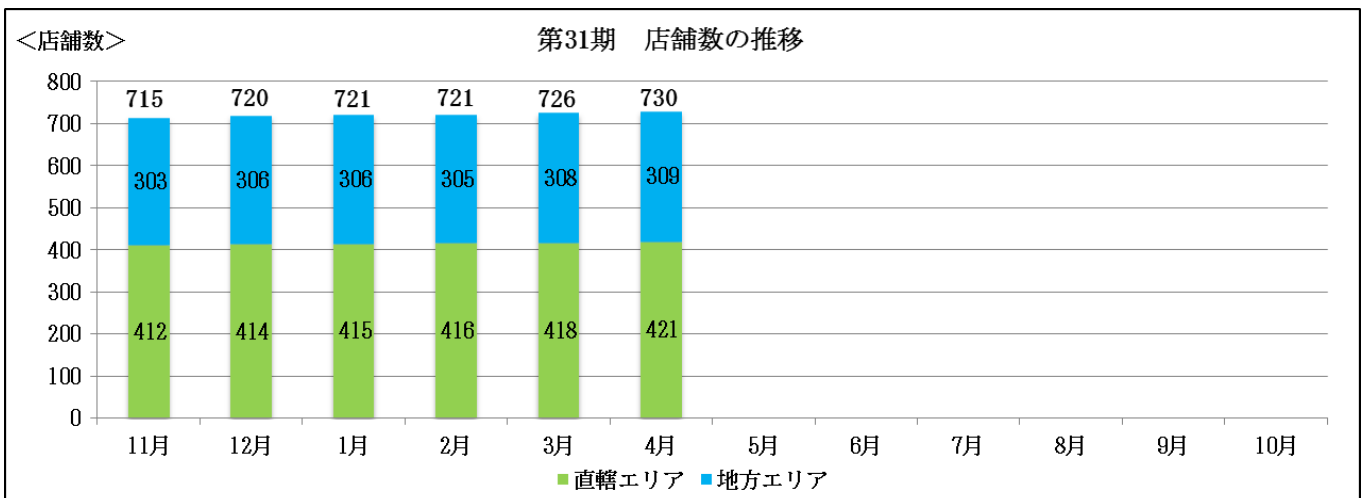
1. 業績 (速報値)





2. 業務スーパー月次出店数

		11月	12月	1月	2月	3月	4月	上期		
直轄エリア	出店数	2	2	1	1	4	5	15		
	退店数	1	0	0	0	2	2	5		
	店舗数	410	412	413	414	416	419	+10		
地方エリア	出店数	2	3	0	1	3	1	10		
	退店数	1	0	0	2	0	0	3		
	店舗数	303	306	306	305	308	309	+7		
FC 店舗数合計		713	718	719	719	724	728	—		
直営店舗数合計		2	2	2	2	2	2	—		
総店舗数		715	720	721	721	726	730	+17		
		5月	6月	7月	8月	9月	10月	下期	通期	
直轄エリア	出店数									
	退店数									
	店舗数									
地方エリア	出店数									
	退店数									
	店舗数									
FC 店舗数合計										
直営店舗数合計										
総店舗数										



- 直轄エリア : 【関東】東京都・千葉県・神奈川県・埼玉県
 【関西】大阪府・京都府・兵庫県(淡路島除く)・奈良県・和歌山県・滋賀県
 【その他】北海道
- 地方エリア : 上記以外の県

5. 概況

平成 28 年 4 月度における月次業績につきましては、個別売上高は前年同期比 **107.0%**の **190 億 14 百万円**、売上総利益は同 **137.3%**の **14 億 1 百万円**、営業利益は同 **176.0%**の **8 億 58 百万円**、経常利益は同 **28.0%**の **1 億 70 百万円**となりました。経常利益につきましては、為替が急激に円高に進んだ影響を受け、デリバティブ評価損及び為替差損が発生し、前年同期比で減少となりました。

「業務スーパー」の店舗数につきましては、平成 28 年 4 月の出店数が下記のとおり直轄エリアで **5 店舗**、地方エリアで **1 店舗**あり、総店舗数は全国で **730 店舗**になりました。

店名	住所	出店形態
【直轄エリア】	—	
長岡京店	京都府長岡京市神足 3 丁目 13-15	新規出店
新高砂店	兵庫県高砂市神爪 3 丁目 1-1	移転
日高原宿店	埼玉県日高市原宿 152-3	新規出店
長尾店	大阪府枚方市藤阪中町 11-25	新規出店
安曇川店	滋賀県高島市安曇川町西万木 433-1	移転
【地方エリア】	—	
氏家店	栃木県さくら市櫻野 955-1	新規出店

当社は、引き続き「六次産業『真』の製販一体」というグループとしての目標を達成するため、国内外の農畜水産事業の強化、「安全・安心」を徹底するための商品管理、消費者ニーズを捉えたオリジナル商品の製造に注力し、ムダ、ロス、非効率を徹底的に排除したローコストオペレーションの実施により、高品質で魅力のある商品をベストプライスでご提供いたします。

【今後の IR 予定】

平成 28 年 6 月 13 日(月) 平成 28 年 10 月期 第 2 四半期決算短信[日本基準](連結)

平成 28 年 6 月 17 日(金) 平成 28 年 5 月度月次 IR ニュース

■詳細につきましては当社ホームページの IR 情報をご参照下さい。 (<http://www.kobebussan.co.jp>)

以 上