



平成 28 年 6 月 14 日

各 位

会社名 セントケア・ホールディング株式会社  
代表者名 代表取締役社長 森 猛  
(コード：2374 東証第二部)  
問合せ先 取締役管理本部長 瀧井 創  
(TEL. 03-3538-2943)

## 組織変更および人事異動に関するお知らせ

当社は、平成 28 年 6 月 14 日開催の取締役会において、下記のとおり組織変更および人事異動を実施することを決定いたしましたので、お知らせいたします。

### 記

#### 1. 組織変更

平成 28 年 7 月 1 日付にて、事業支援本部のフードサービス開発部を廃止し、施設サービス部内の担当部署とすることで、これまで以上に業務連携を図りお客様の要望に迅速に対応する体制といたします。

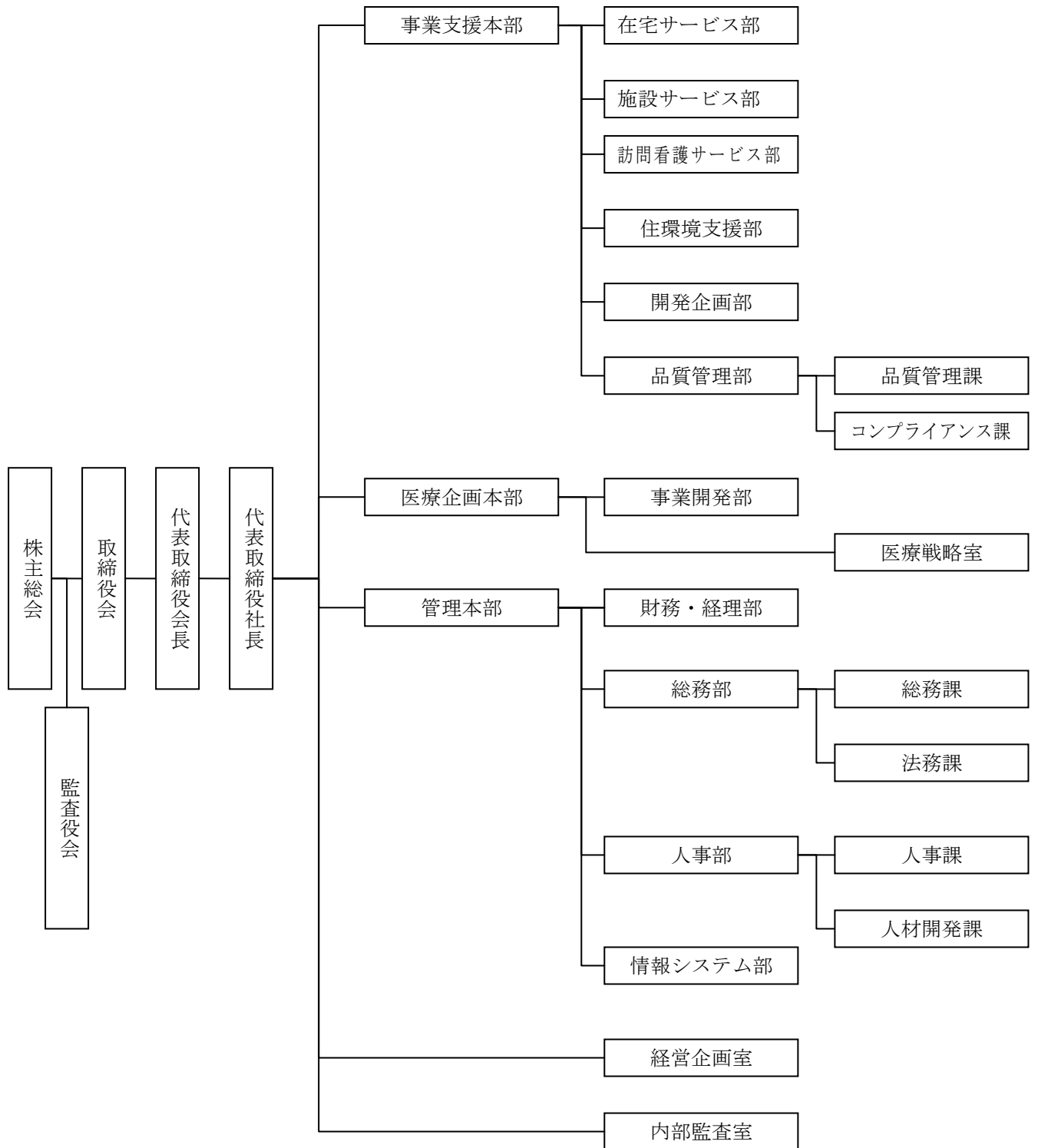
管理本部におきましては、総務・人事部は総務部、人事部、情報システム部に分けることで業務分掌を明確にし、迅速に経営課題に対応できる体制とします。人事課は人事制度の整備を促進するとともに、人材開発課は人材の確保に注力できる体制といたします。また、総務部に法務審査室を編入し法務課と呼称を変更し、監査役会事務局を新設します。

#### 2. 人事異動 (平成 28 年 7 月 1 日付)

新役職名	現役職名	氏 名
取締役執行役員 管理本部長 兼 人事部長	取締役執行役員 管理本部長 兼 法務審査室長	たきい はじめ 瀧井 創
執行役員 管理本部 総務部長	執行役員 管理本部 総務・人事部長	いしづか のぶあき 石塚 延秋
執行役員 事業支援本部副本部長	セントケア東京株式会社 代表取締役社長	はせがわ ひとむね 長谷川 章公

執行役員 事業支援本部 施設サービス部長	事業支援本部 施設サービス部長	しおぎわ のりこ 塩澤 紀子
執行役員 経営企画室長	経営企画室長	もりもと たつなり 森本 立成
医療企画本部 本部長付部長	事業支援本部 フードサービス開発部長	しらとり じゅん 白鳥 淳
事業支援本部 在宅サービス部長	事業支援本部 在宅サービス部 次長 兼 居宅支援担当 次長 兼 地域包括ケア推進担当 次長 (在宅サービス部長代行)	たじま ゆたか 田島 裕太
管理本部 情報システム部長	管理本部 本部長付次長	かねと りょうすけ 金砺 良輔

セントケア・ホールディング株式会社 組織図



以上