



各 位

平成 28 年 9 月 12 日

会社名 株式会社松屋フーズ  
 代表者名 代表取締役社長 瓦葺 一利  
 コード番号 9887 東証第 1 部  
 お問い合わせ先 常務取締役経営管理本部長 丹沢 紀一郎  
 (TEL 0422-38-1121)

カンパニー制の導入及び人事異動に関するお知らせ

当社は、平成 28 年 9 月 12 日開催の取締役会において、下記のとおりカンパニー制を導入することを決議致しましたのでお知らせ致します。

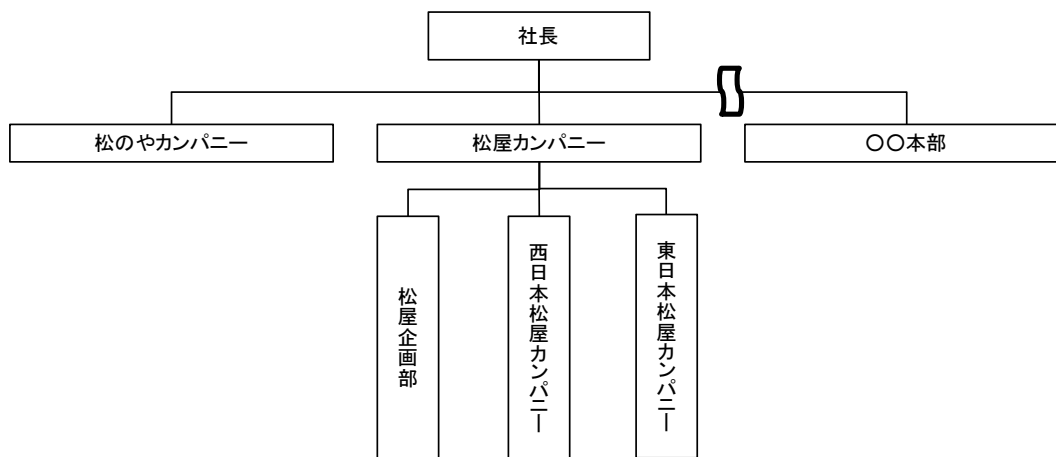
記

当社はこれまで牛めし業態、とんかつ業態を中心に安定した成長を続けております。しかしながら外部環境につきましては、少子高齢化、人口減少、食の安全・安心への要求、価格に加えそれ以外の付加価値等、顧客ニーズは多様にかつ短いサイクルで変化をみせており、よりお客様に近い所での経営対応力が求められております。

このような状況下の中で、当社がより成長していくには、地域に密着したサービスの展開が必要であり、かつ市場のニーズにスピーディーに対応する経営力が必要と判断し社内カンパニー制の導入を決定致しました。

カンパニー制導入により、組織の「自律性」と「独立性」を高め、経営幹部を含む従業員の意識改革を促し、各カンパニーが委譲された権限と責任の下に、スピーディーな意思決定により、顧客ニーズに応えることで更なる成長を目指して参ります。

【新組織図】



【人事異動（役職変更）】 平成 28 年 10 月 1 日付

新役職名	旧役職名	氏名
執行役員営業本部長 兼 松屋カンパニー社長 兼 新業態開発部長	執行役員営業本部長 兼 新業態開発部長 兼 東日本牛めし事業部長 兼 西日本牛めし事業部長	かみじょう たつや 上條 達也
東日本松屋カンパニー社長	事業推進部長	あんどう きよし 安藤 清志
西日本松屋カンパニー社長	—	おざき あきお 尾崎 章夫
松のやカンパニー社長	—	さとう しゅうじ 佐藤 秀司

以上