



平成 28 年 10 月 26 日

各 位

会社名 株式会社 コメリ
代表者名 代表取締役社長 捧 雄一郎
(コード番号 8218 東証第一部)
問合せ先 取締役 執行役員
経営企画室ゼネラルマネージャー
早川 博
TEL. 025-371-4111 (代)

平成 29 年 3 月期第 2 四半期決算説明会資料について

弊社は、平成 28 年 10 月 25 日に「平成 29 年 3 月期 第 2 四半期決算短信〔日本基準〕（連結）」の開示を行いました。決算説明会の資料を作成いたしましたので、お知らせいたします。

以 上

2017年(平成29年)3月期
第2四半期決算 説明資料

株式会社コメリ



KOMERI

<http://www.komeri.bit.or.jp/>

第2四半期 連結業績 予想との差額



(金額: 百万円)

	2017年(平成29年)3月期第2四半期				差 額
	予 想		実 績		
	金 額	前年比	金 額	前年比	
営業収益	176,000	103.9%	170,573	100.7%	-5,427
売上高	169,650	103.6%	164,973	100.7%	-4,677
(既存店前年比)	102.0%		99.1%		-2.9
売上総利益	55,750	104.7%	53,185	99.8%	-2,565
売上総利益率	32.9%	+0.4	32.2%	-0.3	-0.7
営業収入	6,350	112.3%	5,599	99.0%	-751
営業総利益	62,100	105.4%	58,785	99.8%	-3,315
営業総利益率	35.3%	+0.5	34.5%	-0.3	-0.8
販管費合計	50,000	104.9%	47,981	100.6%	-2,019
営業利益	12,100	107.7%	10,804	96.2%	-1,296
経常利益	12,000	108.9%	10,666	96.8%	-1,334
親会社株主に帰属する四半期純利益	7,800	110.6%	6,910	98.0%	-890

第2四半期 連結貸借対照表



(金額:百万円)

	科 目	2015年9月	2016年9月	増 減	前年比
資 産 の 部	流 動 資 産	131,833	133,555	1,722	101.3%
	うち 商品	101,222	102,089	866	100.9%
	固 定 資 産	167,354	168,827	1,473	100.9%
	うち 有形固定資産	142,278	142,674	396	100.3%
	うち 無形固定資産	7,012	7,293	280	104.0%
	うち 投資その他の資産	18,064	18,859	795	104.4%
資 産 合 計		299,188	302,383	3,195	101.1%
負 債 の 部	流 動 負 債	88,975	87,961	-1,014	98.9%
	うち 短期有利子負債	21,428	17,787	-3,640	83.0%
	固 定 負 債	64,981	62,932	-2,048	96.8%
	うち 長期有利子負債	50,299	45,485	-4,814	90.4%
負 債 合 計		153,956	150,894	-3,062	98.0%
純 資 産 合 計		145,231	151,489	6,257	104.3%
負 債 純 資 産 合 計		299,188	302,383	3,195	101.1%

第2四半期 連結主要経営指標

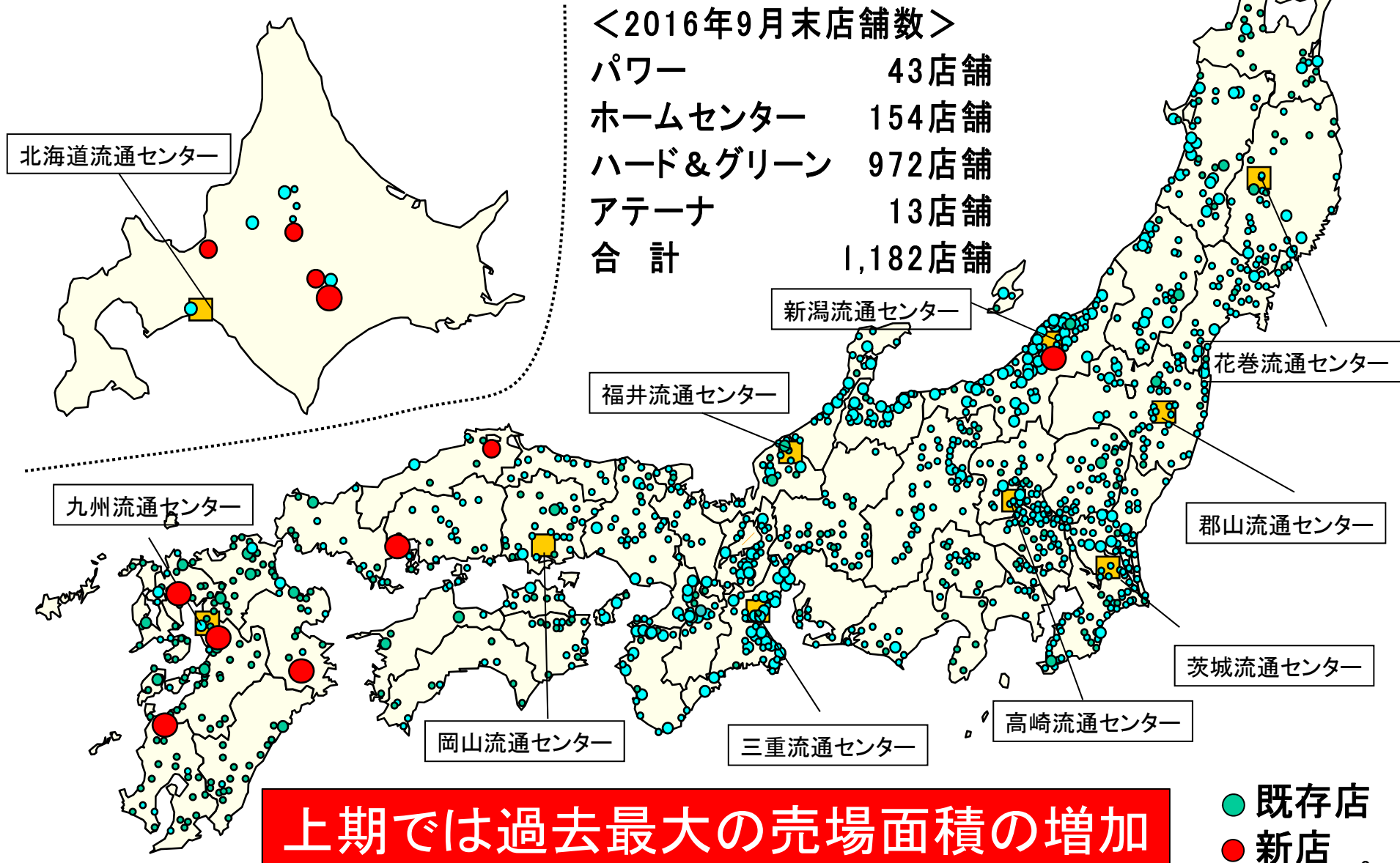


経営効率項目		2015年9月	2016年9月	増減
ROA ※	%	5.7%	5.7%	±0
ROE ※	%	5.8%	6.4%	+0.6
1株当たり四半期純利益	円	139.28	136.45	-2.83
自己資本比率	%	48.5%	50.1%	+1.6
有利子負債比率	%	24.0%	20.9%	-3.1
労働分配率	%	36.6%	37.5%	+0.9
総資産回転率 ※	回	1.10	1.08	-0.02

※ 前年10月～当年9月の12ヶ月集計 4

2017年(平成29)年3月期
第2四半期決算のポイント

上期新規出店はPW3、HC3、HG4を出店



上期では過去最大の売場面積の増加

PW帯広南店(北海道帯広市)



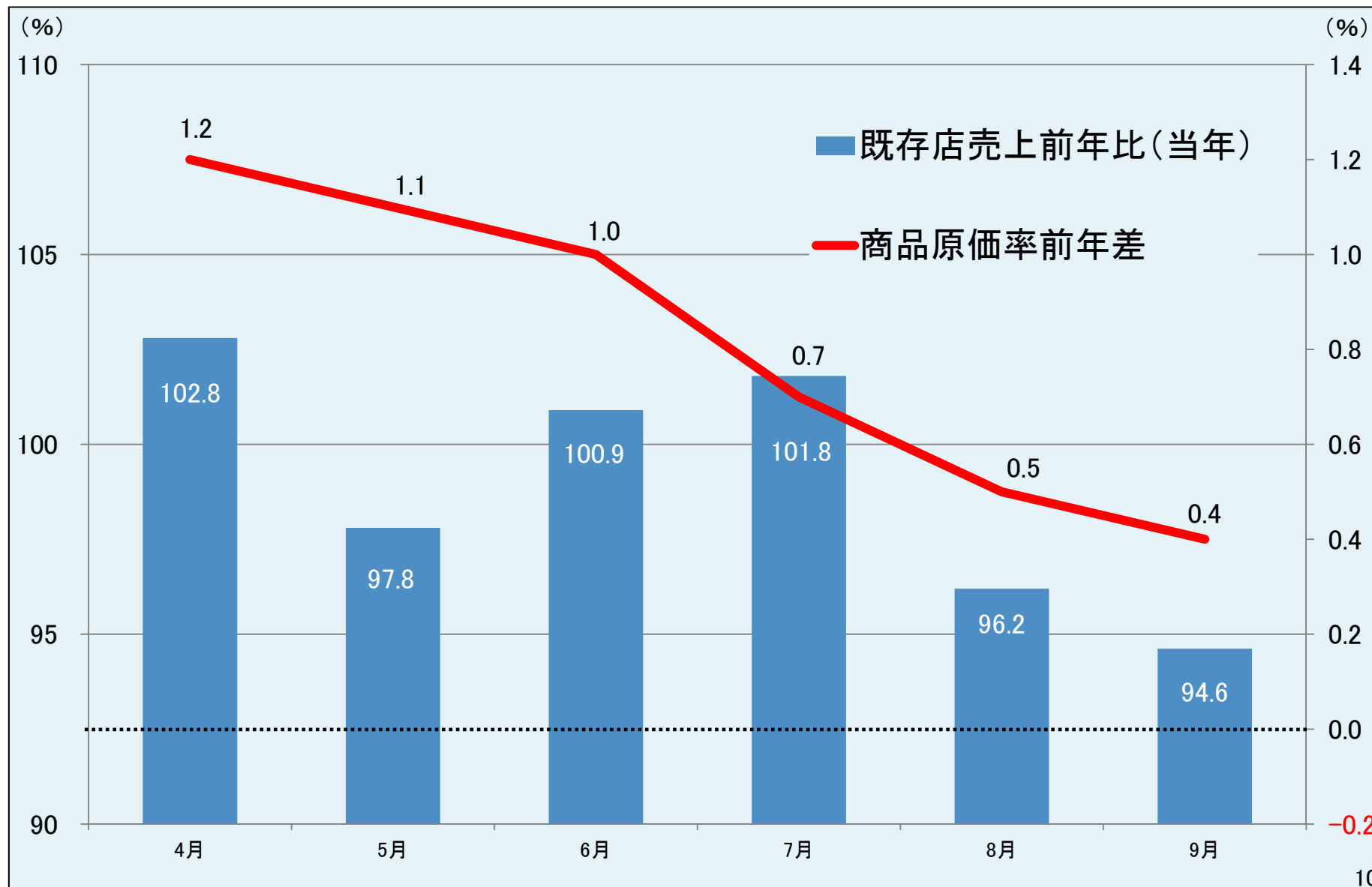
HC山鹿店(熊本県山鹿市)



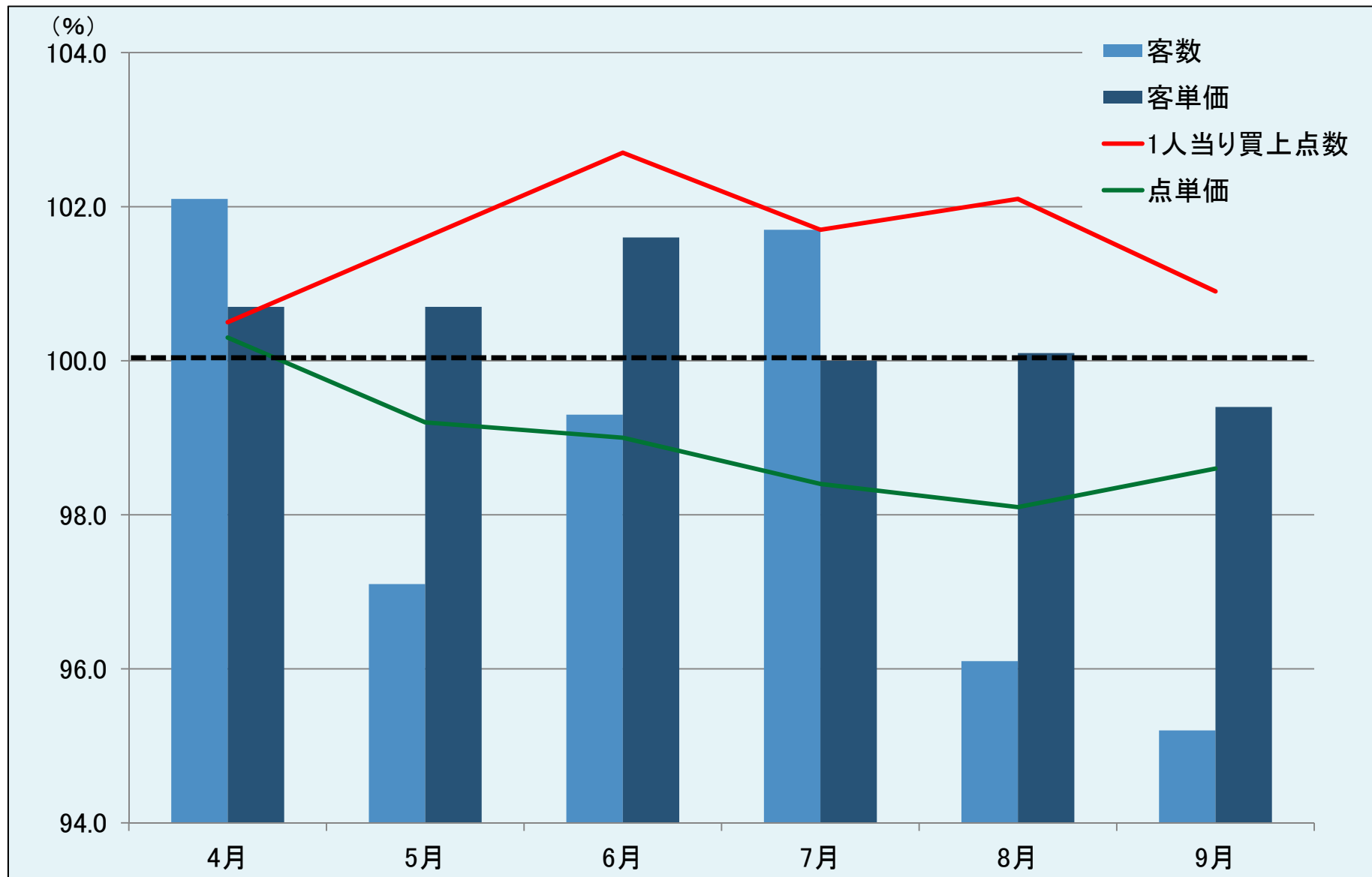
HG当別店(北海道石狩郡当別町)



既存店売上 & 商品原価率(前年差) 月別推移



既存店前年比 月別推移



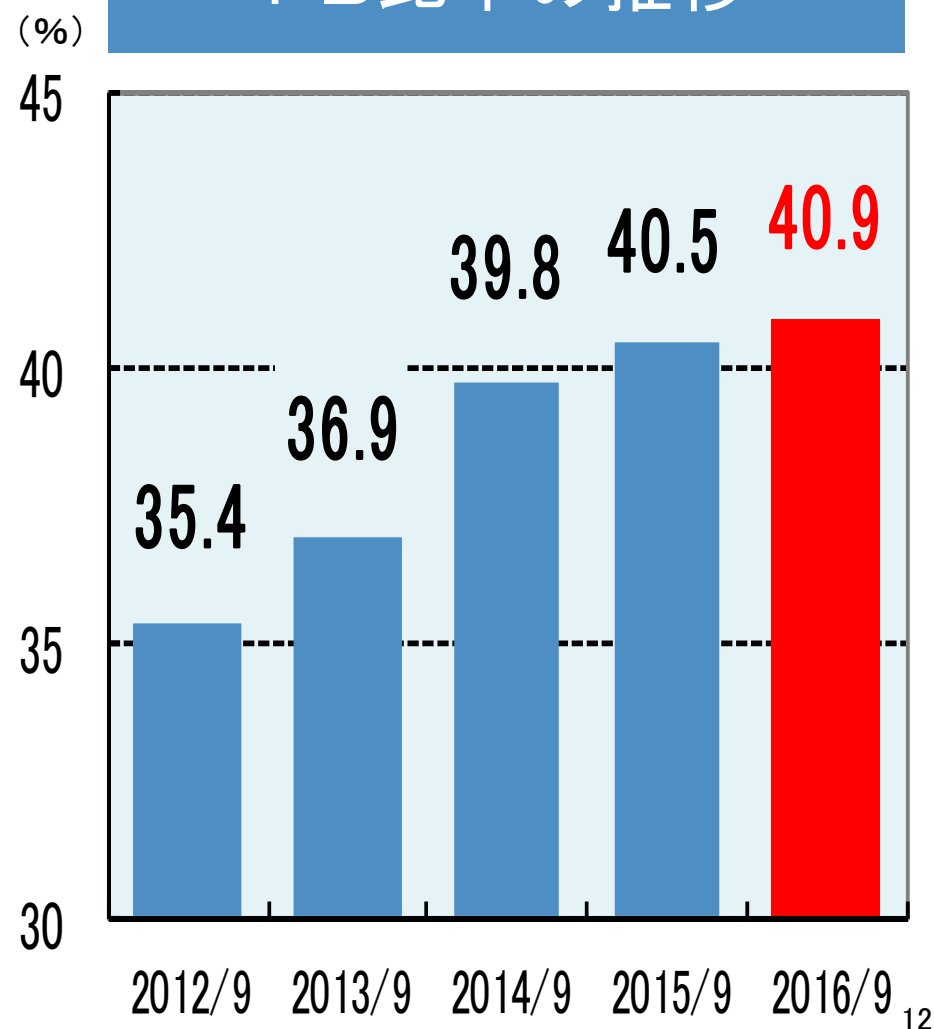
PB比率の状況



カテゴリ別PB比率 4-9月累計(灯油除く)

	2015/9	2016/9	前年比
金物・資材・建材	38.7%	39.3%	+0.6
園芸・農業用品	54.2%	54.8%	+0.6
家庭用品	27.1%	27.9%	+0.8
オフィス・レジャー用品	39.0%	38.8%	-0.2
合計	40.5%	40.9%	+0.4

PB比率の推移



下期の取り組み

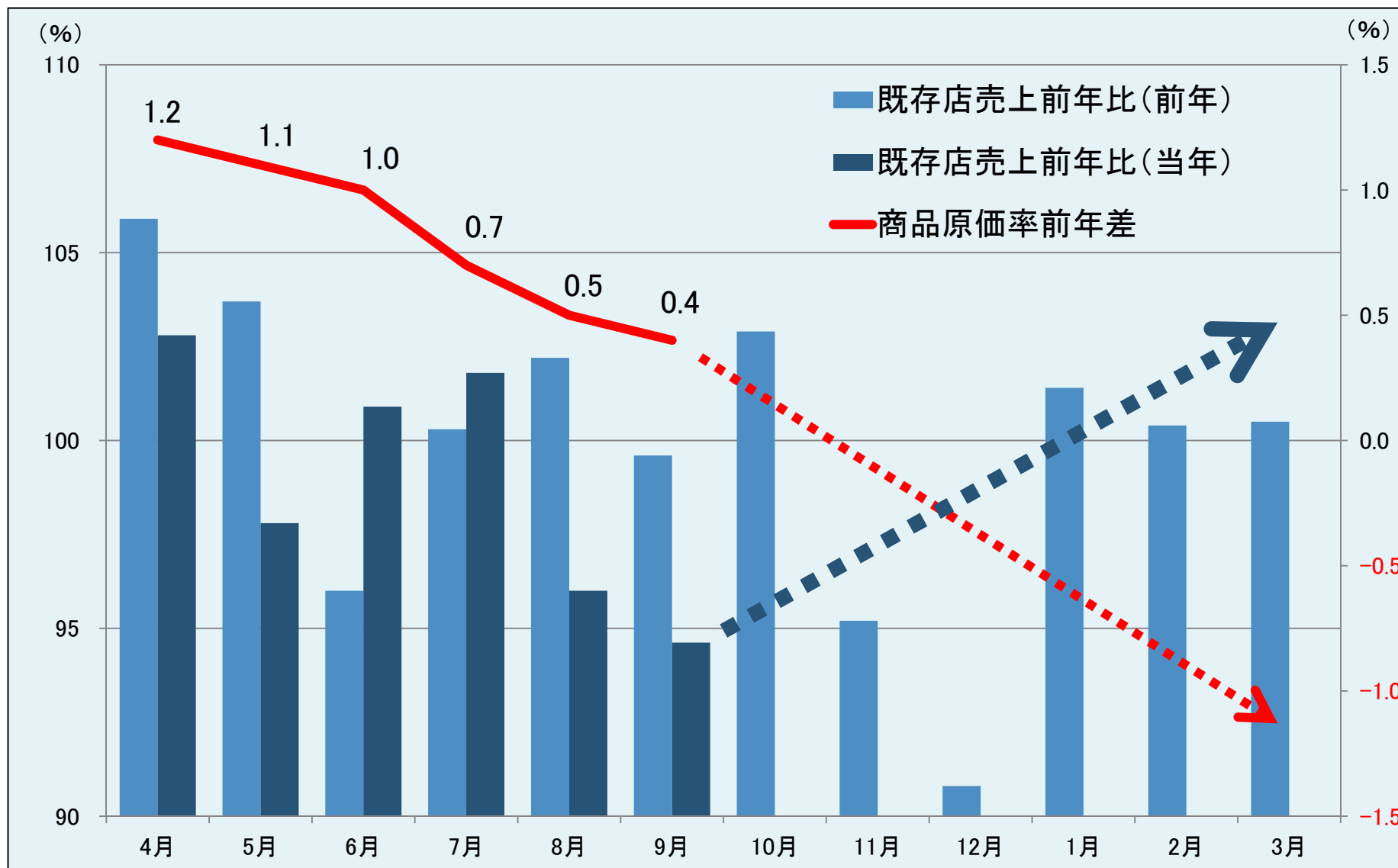
2017年(平成29年)3月期 連結業績予想(通期)



(金額:百万円)

	2015年3月期	前年比	2016年3月期	前年比	2017年3月期(予想)	前年比
営業収益	316,969	94.5%	324,343	102.3%	339,000	104.5%
営業利益	16,108	79.6%	17,928	111.3%	19,000	106.0%
経常利益	15,515	79.1%	17,409	112.2%	18,500	106.3%
当期純利益	7,171	67.8%	9,585	133.7%	10,000	104.3%
1株当たり純利益	141円44銭		189円33銭		197円46銭	
配当金	中間18円 期末18円		中間18円 期末18円		中間19円 期末19円	

既存店売上 & 商品原価率(前年差) 月別推移



フォーマット別 ストアコンセプト



住まいに、全力!

暮らしも。仕事も。お値段も。



いつもそばに、ずっと。



近くて便利の、その**先**へ



フォーマット別モデル店の水平展開

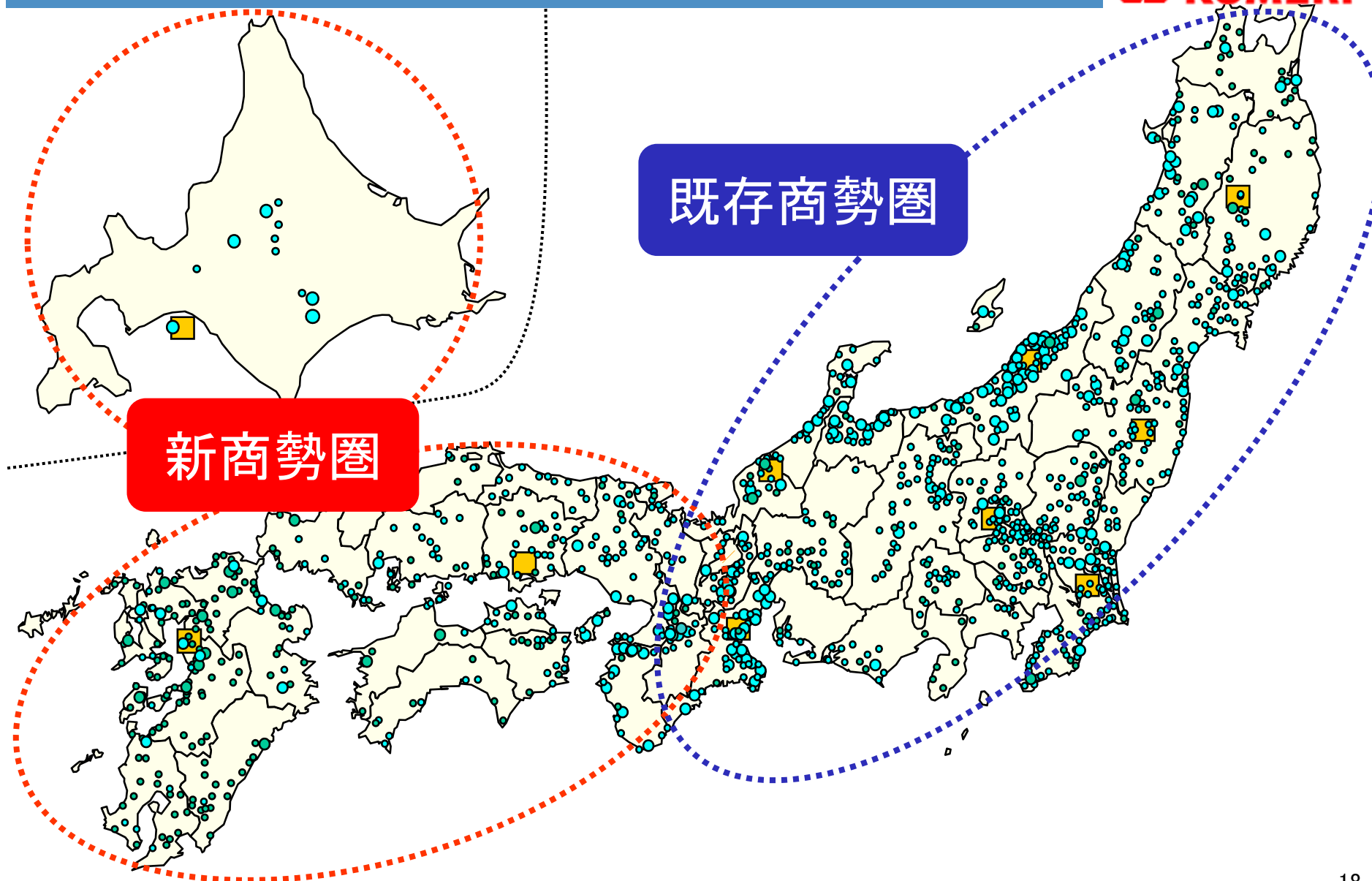


PWモデル店

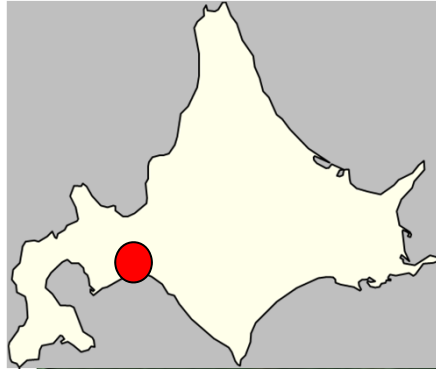
PW大竹店(広島県大竹市)



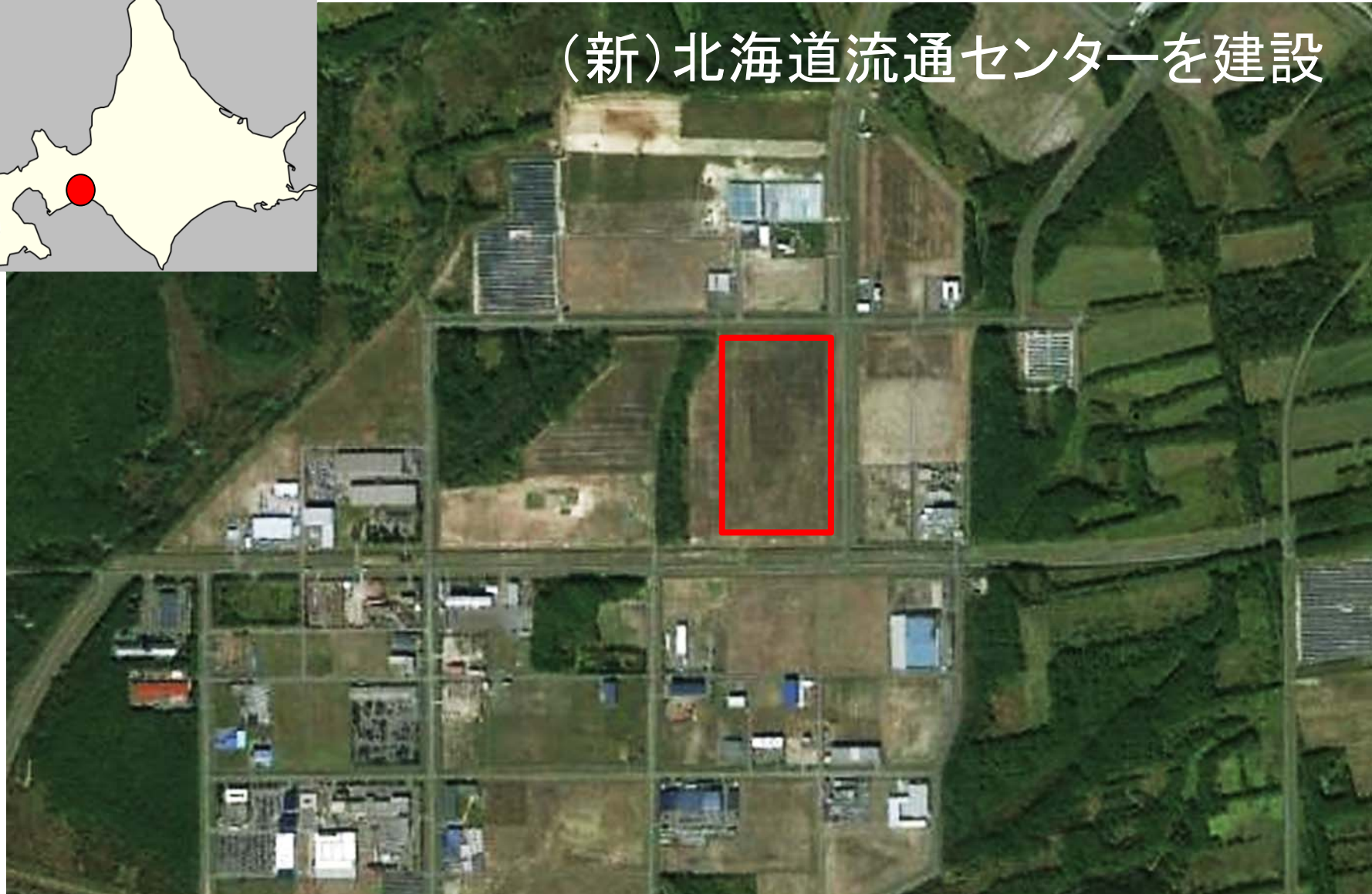
新商勢圏の開拓と既存商勢圏の強化



新商勢圏の開拓と既存商勢圏の強化



(新)北海道流通センターを建設



新商勢圏の開拓と既存商勢圏の強化



HC水原店(新潟県阿賀野市)

旧HGからHCへ
リニューアルOPEN



商品政策



カード戦略



カード会員数 200万人を目指す

コメリJCBカード



(2016年9月末会員数：約110万人)

アクアカード

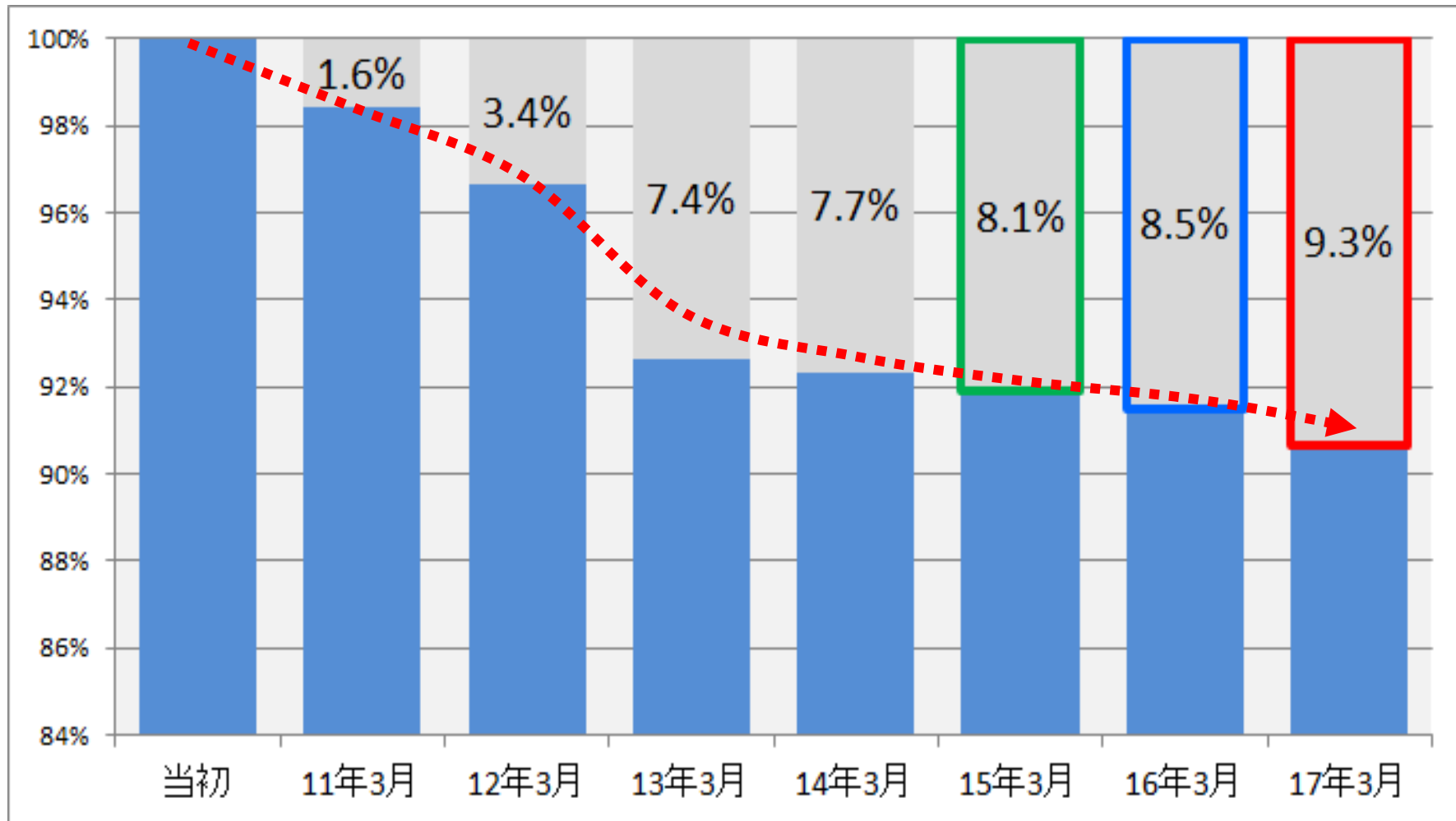


(2016年9月末会員数：約70万人)

BPR ~店舗作業の 楽・良・早・安 化~



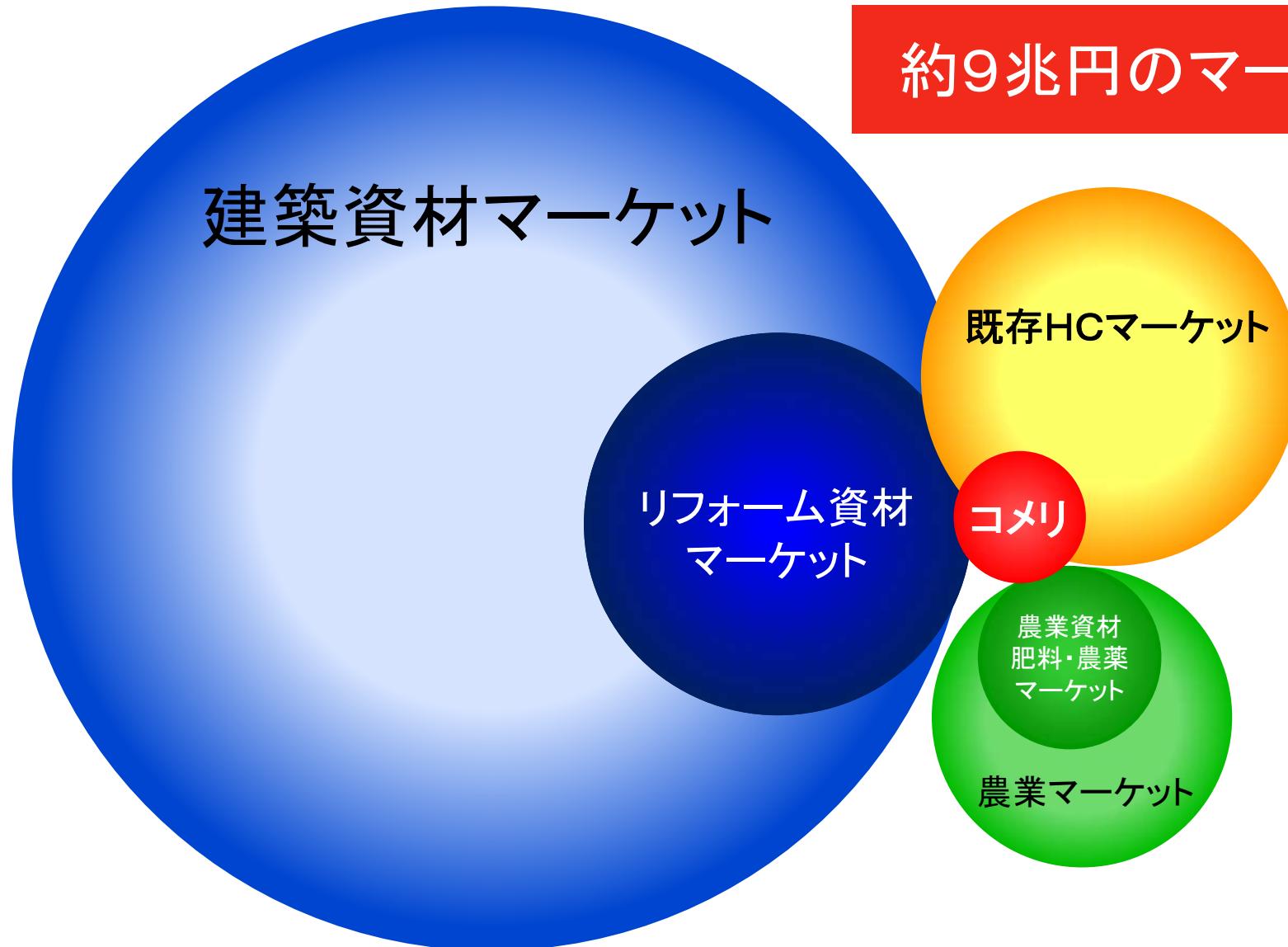
店舗における総人時数(年間)の削減



当社がねらうカテゴリー



約9兆円のマーケット





KOMERI

Meeting more and more people.
Extending better human-relationship.