



平成28年11月7日

各位

会社名 シュッピン株式会社
 代表者名 代表取締役社長 小野 尚彦
 (コード番号：3179 東証第一部)
 問合せ先 取締役コーポレート戦略本部長
 辻本 拓
 (TEL. 03-3342-2944)

平成28年10月度月次情報のお知らせ

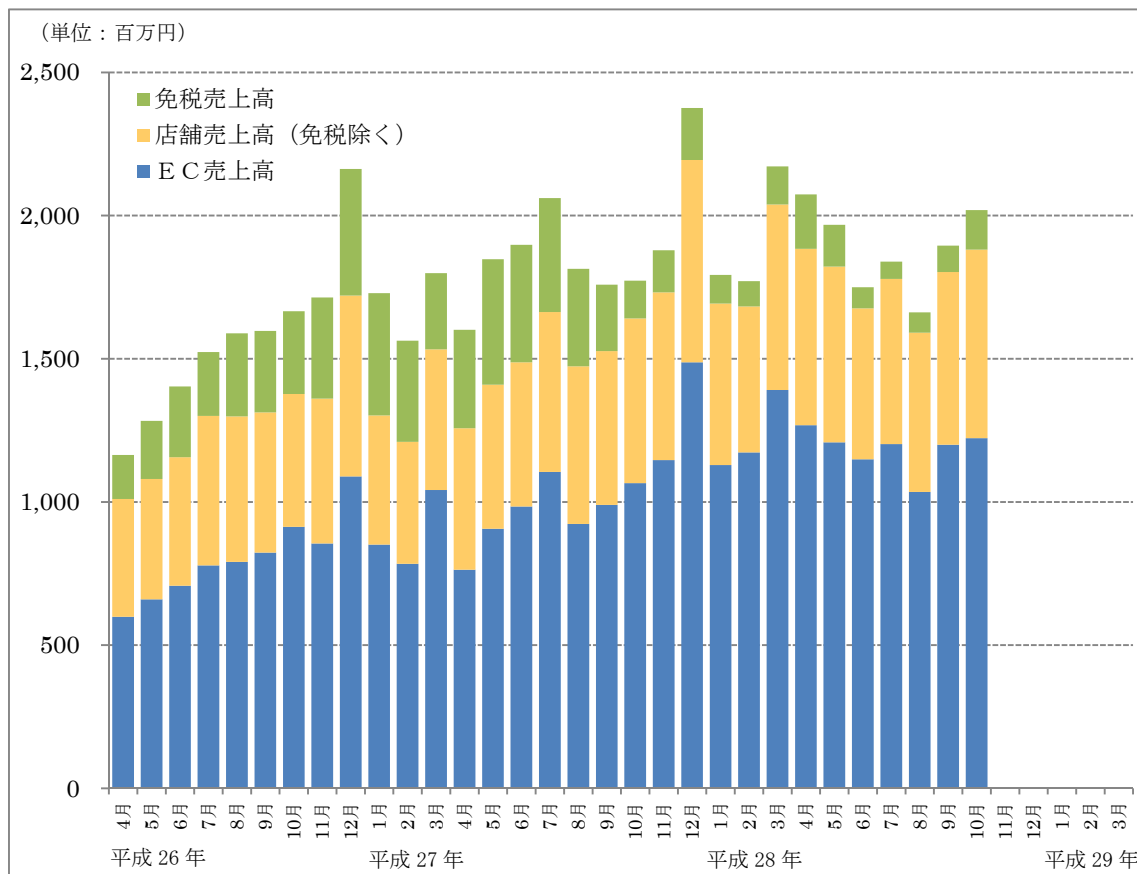
平成28年10月度の月次情報について、下記のとおりお知らせいたします。

記

| | 平成28年10月 | 前年同月比 (前月比) (注) 1 |
|---------|----------|-------------------|
| 売上高 | 2,020百万円 | 113.8% |
| うちEC売上高 | 1,223百万円 | 114.8% |
| Web会員数 | 299,402人 | +2,819人 |

(10月度売上状況)

主軸のEC売上高が順調に推移いたしました。10月度にお客様の欲しい商品、購入商品について
 の入荷情報、価格変更情報等を個別でご案内するOne to Oneマーケティングを開始したことも寄
 与しました。また、免税売上高についても前年同月と同水準になっております。



月次・対前年同月（前月）比推移

| 【平成28年3月期】 | 売上高 | | うちEC売上高 | | Web会員数 | |
|------------|----------|--------|----------|--------|----------|---------|
| | 金額 | 前年同月比 | 金額 | 前年同月比 | 人数 | 前月比 |
| 平成27年4月 | 1,602百万円 | 137.6% | 763百万円 | 127.4% | 252,447人 | +2,103人 |
| 5月 | 1,848百万円 | 143.9% | 906百万円 | 137.3% | 254,756人 | +2,309人 |
| 6月 | 1,899百万円 | 135.3% | 984百万円 | 139.2% | 257,068人 | +2,312人 |
| 7月 | 2,062百万円 | 135.3% | 1,105百万円 | 142.0% | 259,828人 | +2,760人 |
| 8月 | 1,815百万円 | 114.1% | 923百万円 | 116.6% | 262,075人 | +2,247人 |
| 9月 | 1,760百万円 | 110.1% | 990百万円 | 120.3% | 264,398人 | +2,323人 |
| 10月 | 1,775百万円 | 106.5% | 1,066百万円 | 116.8% | 266,870人 | +2,472人 |
| 11月 | 1,880百万円 | 109.6% | 1,146百万円 | 134.1% | 269,308人 | +2,438人 |
| 12月 | 2,378百万円 | 109.9% | 1,489百万円 | 136.7% | 272,073人 | +2,765人 |
| 平成28年1月 | 1,794百万円 | 103.8% | 1,129百万円 | 132.7% | 274,570人 | +2,497人 |
| 2月 | 1,773百万円 | 113.3% | 1,173百万円 | 149.6% | 277,212人 | +2,642人 |
| 3月 | 2,173百万円 | 120.6% | 1,391百万円 | 133.4% | 280,187人 | +2,975人 |
| 【平成29年3月期】 | | | | | | |
| 平成28年4月 | 2,076百万円 | 129.6% | 1,268百万円 | 166.2% | 282,773人 | +2,586人 |
| 5月 | 1,969百万円 | 106.5% | 1,208百万円 | 133.3% | 285,455人 | +2,682人 |
| 6月 | 1,752百万円 | 92.2% | 1,149百万円 | 116.8% | 288,340人 | +2,885人 |
| 7月 | 1,840百万円 | 89.3% | 1,202百万円 | 108.8% | 291,404人 | +3,064人 |
| 8月 | 1,662百万円 | 91.6% | 1,035百万円 | 112.1% | 293,877人 | +2,473人 |
| 9月 | 1,896百万円 | 107.7% | 1,200百万円 | 121.1% | 296,583人 | +2,706人 |
| 10月 | 2,020百万円 | 113.8% | 1,223百万円 | 114.8% | 299,402人 | +2,819人 |
| 11月 | | | | | | |
| 12月 | | | | | | |
| 平成29年1月 | | | | | | |
| 2月 | | | | | | |
| 3月 | | | | | | |

- (注) 1. 売上高、EC売上高は前年同月比、Web会員数は前月比になります。
2. 売上高のお知らせとして公表する各数値は、速報値であり、次回以降の更新時に修正の可能性があります。また、当該資料につきましては、監査法人による監査は受けておりません。
3. 四半期ごとの決算調整により、月次情報の売上高累計が決算数値と同値にはなりません。
4. 月次情報のお知らせは、土・日・祝日を除いた翌月5営業日を目途に開示します。なお、開示時期については都合により予告なく変更する場合がありますので、ご了承ください。

以上