

平成29年6月期 第1四半期 決算補足説明資料



(コード番号 2904 東証第一部)

目 次

1. 連結業績の概要	P1
2. 連結財政状況等	P2
3. 連結貸借対照表	P3

1. 連結業績の概要

(単位:百万円)

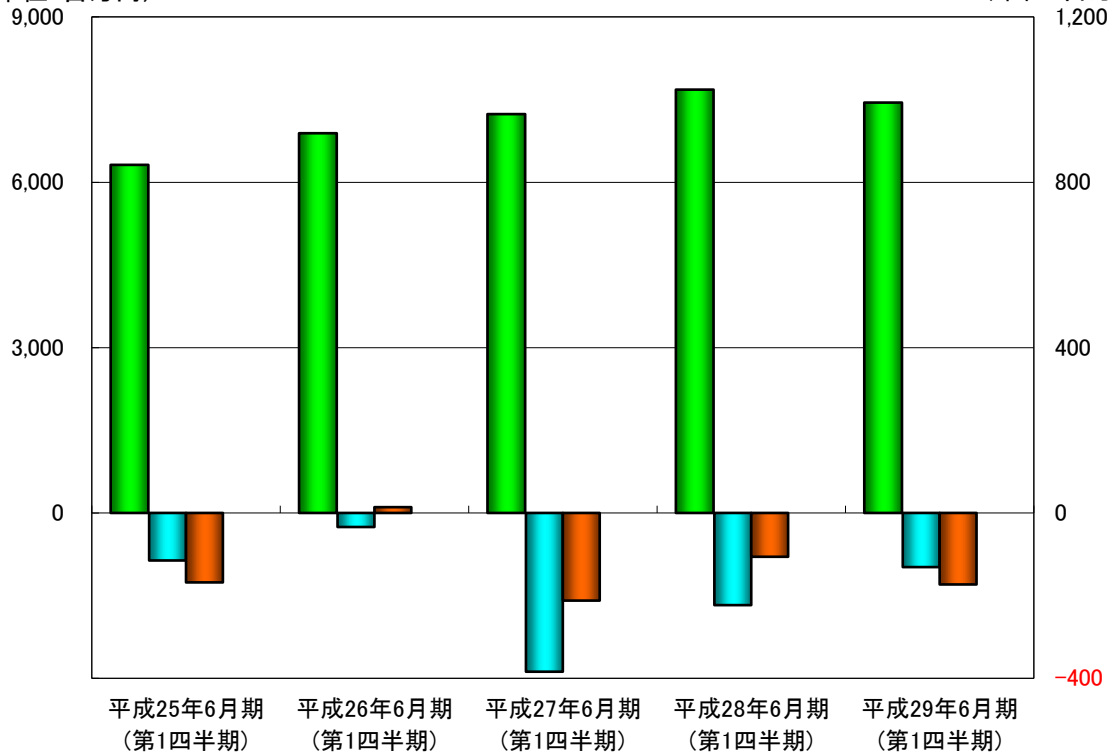
	平成25年6月期 (第1四半期)	平成26年6月期 (第1四半期)	平成27年6月期 (第1四半期)	平成28年6月期 (第1四半期)	平成29年6月期 (第1四半期)
売上高	6,315	6,889	7,236	7,680	7,445
売上総利益	1,451	1,644	1,309	1,561	1,635
(%)	23.0%	23.9%	18.1%	20.3%	22.0%
販売費及び一般管理費	1,566	1,679	1,693	1,785	1,767
(%)	24.8%	24.4%	23.4%	23.2%	23.7%
営業損失(△)	△ 115	△ 34	△ 384	△ 223	△ 131
(%)	-	-	-	-	-
経常損失(△)	△ 122	△ 37	△ 361	△ 260	△ 141
(%)	-	-	-	-	-
四半期純利益又は 四半期純損失(△)	△ 168	14	△ 212	△ 106	△ 173
(%)	-	0.2%	-	-	-

■売上高

■営業損失(△) ■四半期純利益又は
四半期純損失(△)

(単位:百万円)

(単位:百万円)



2. 連結財政状況等

(単位:百万円)

指標	平成25年6月期 (第1四半期)	平成26年6月期 (第1四半期)	平成27年6月期 (第1四半期)	平成28年6月期 (第1四半期)	平成29年6月期 (第1四半期)
【経営規模】					
総資産	21,220	22,797	27,345	27,425	25,660
純資産	6,448	7,506	8,595	9,292	9,104
【安全性指標】					
流動比率 (%)	74.4%	75.7%	68.2%	68.0%	74.3%
固定比率 (%)	220.1%	201.3%	215.7%	204.9%	190.6%
有利子負債	10,179	10,535	13,044	12,749	11,540
(うち、リース債務)	(53)	(41)	(217)	(221)	(247)
有利子負債比率 (%)	48.0%	46.2%	47.7%	46.5%	45.0%
D/Eレシオ (倍)	1.6	1.4	1.5	1.4	1.3
自己資本比率 (%)	30.4%	32.9%	31.4%	33.9%	35.5%
【収益性指標】					
総資産四半期純利益率 (%)	-	0.1%	-	-	-
自己資本四半期純利益率 (%)	-	0.2%	-	-	-
【1株当たり指標】					
1株当たり四半期純利益※ (円)	△ 18.24	0.76	△ 11.45	△ 5.77	△ 9.38
1株当たり純資産※ (円)	696.36	405.16	464.01	501.61	492.50

※当社は、平成27年4月1日付で普通株式1株につき2株の割合で株式分割を行っております。平成26年6月期の期首に当該株式分割が行われたと仮定して、1株当たり四半期純利益、1株当たり純資産を算定しております。

3. 連結貸借対照表

(単位:百万円)

	平成28年 6月30日	平成28年 9月30日	増減額
【流動資産】			
現金及び預金	861	1,137	276
受取手形及び売掛金	2,626	3,590	964
棚卸資産	2,698	3,343	645
その他	143	237	94
流動資産合計	6,330	8,308	1,978
【固定資産】			
有形固定資産	13,773	13,546	△ 227
無形固定資産	340	355	15
投資その他の資産	3,491	3,448	△ 43
固定資産合計	17,605	17,351	△ 254
資産合計	23,935	25,660	1,725
【流動負債】			
支払手形及び買掛金	1,854	2,097	243
有利子負債	4,503	7,000	2,497
その他	2,155	2,079	△ 76
流動負債合計	8,513	11,178	2,665
【固定負債】			
有利子負債	5,038	4,540	△ 498
その他	840	836	△ 4
固定負債合計	5,878	5,376	△ 502
負債合計	14,392	16,555	2,163
【純資産】			
株主資本	8,088	7,804	△ 284
その他の包括利益累計額	1,453	1,300	△ 153
純資産合計	9,542	9,104	△ 438
負債純資産合計	23,935	25,660	1,725