

# 2017年3月期(平成29年3月期) 第2四半期 決算説明会補足資料



2016年11月11日

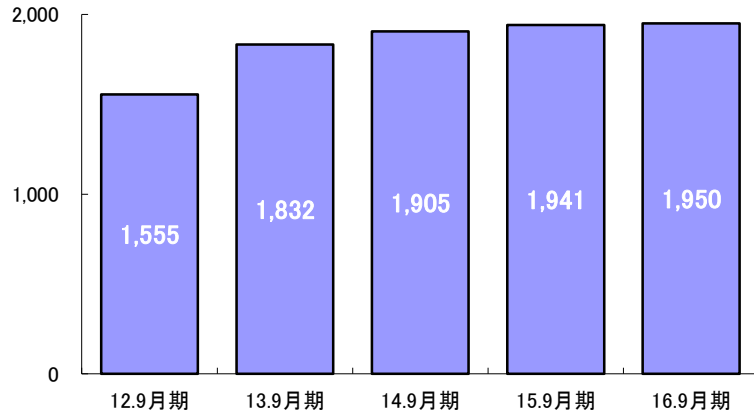
前田建設工業株式会社

この資料に記載されている想定数値は、本資料の発表日現在において入手可能な情報及び将来の業績に影響を与える不確実な要因に係る仮定を前提としています。実際の業績は、様々な要因により記載の数値とは異なる結果となる可能性があります。  
なお、当資料においては億円未満及び百万円未満は四捨五入(一部端数調整)しております。

【連結】財務指標推移	…………(1)
連結子会社の業績	…………(2)
持分法適用会社の業績	…………(3)
連結子会社の業績見込み	…………(4)
持分法適用会社の業績見込み	…………(5)
【連結】利益の状況	…………(6)
【連結】財務の状況	…………(7)
【連結】設備投資・減価償却費・研究開発費の状況	…………(8)
連結子会社・持分法適用会社の概要	…………(9)
【個別】利益の状況	…………(10)
【個別】財務の状況	…………(11)
【個別】設備投資・減価償却費・研究開発費の状況	…………(12)
【個別】受注の状況	…………(13)
【個別】完成の状況	…………(19)
【個別】手持の状況	…………(24)

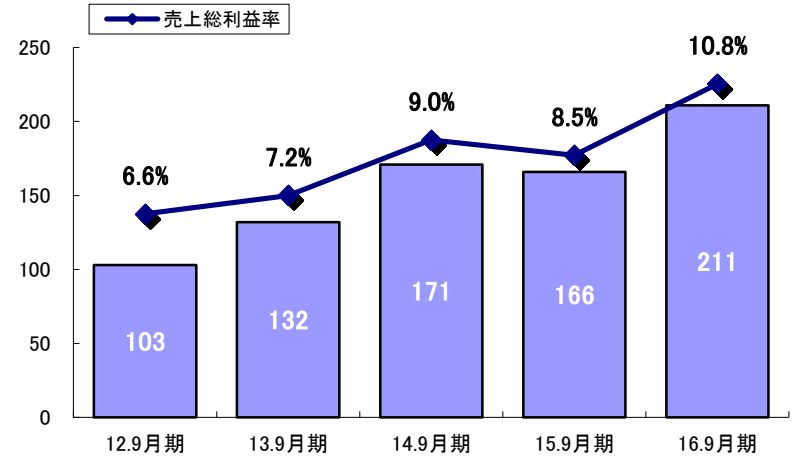
## 売上高

(単位: 億円)



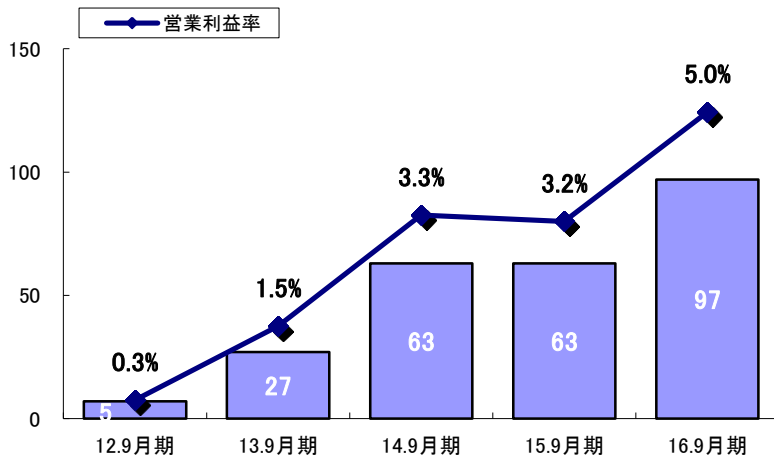
## 売上総利益

(単位: 億円)



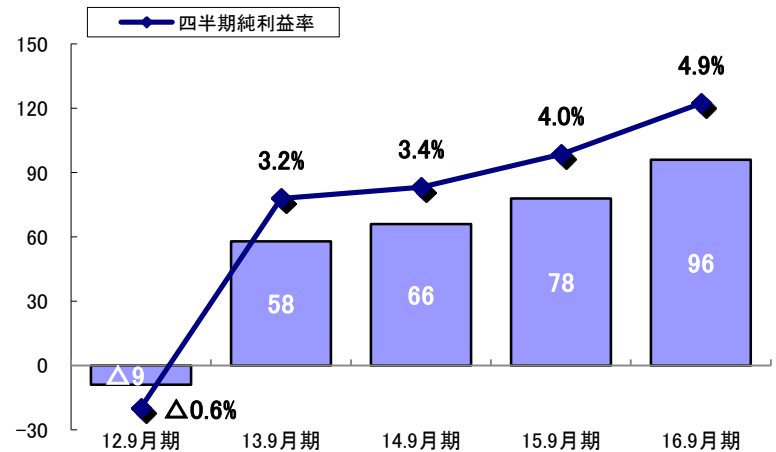
## 営業利益

(単位: 億円)



## 親会社株主に帰属する 四半期純利益

(単位: 億円)



(単位:百万円)

	(株)前田製作所			(株)エフビーエス			フジミエ研(株)		
	15.9実績	16.9実績	増減	15.9実績	16.9実績	増減	15.9実績	16.9実績	増減
売上高	14,279	15,200	921	6,888	6,403	△485	2,399	2,554	155
営業利益	349	474	125	372	344	△28	110	204	94
経常利益	399	478	79	390	363	△27	127	215	88
四半期純利益	277	369	92	246	232	△14	126	193	67
総資産	24,317	24,395	78	7,507	8,099	592	4,749	5,459	710
有利子負債	5,652	6,400	748	-	-	-	300	1,000	700
純資産	7,284	8,237	953	5,235	5,991	756	3,125	3,371	246

	(株)ミヤマ工業			(株)JM			Thai Maeda Corporation Limited		
	15.9実績	16.9実績	増減	15.9実績	16.9実績	増減	15.9実績	16.9実績	増減
売上高	2,248	3,668	1,420	12,776	9,365	△3,411	1,457	943	△514
営業利益	198	423	225	137	△38	△175	136	5	△131
経常利益	203	424	221	136	△38	△174	137	8	△129
四半期純利益	151	269	118	101	△41	△142	119	11	△108
総資産	1,655	2,260	605	5,354	4,789	△565	1,716	1,158	△558
有利子負債	-	-	-	800	-	△800	-	-	-
純資産	700	1,189	489	1,099	1,333	234	870	779	△91

	匿名組合五葉山太陽光発電			愛知道路コンセッション(株)※		
	15.9実績	16.9実績	増減	15.9実績	16.9実績	増減
売上高	100	405	305	-	-	-
営業利益	36	195	159	-	△1	-
経常利益	39	160	121	-	△1	-
四半期純利益	39	160	121	-	△3	-
総資産	7,001	6,447	△554	-	24,243	-
有利子負債	5,202	4,910	△292	-	18,888	-
純資産	1,045	1,249	204	-	4,726	-

※愛知道路コンセッション(株)には匿名組合愛知道路コンセッションを含む

(単位:百万円)

	光が丘興産(株)			(株)ジェイシティ			前田道路(株)		
	15.9実績	16.9実績	増減	15.9実績	16.9実績	増減	15.9実績	16.9実績	増減
売上高	21,083	19,805	△1,278	983	988	5	96,953	96,856	△97
営業利益	253	211	△42	△17	△8	9	10,392	10,368	△24
経常利益	462	475	13	△17	△8	9	10,746	10,456	△290
四半期純利益	344	508	164	△17	△8	9	6,980	7,343	363
総資産	40,642	42,379	1,737	465	517	52	213,668	227,902	14,234
有利子負債	4,268	5,622	1,354	-	-	-	-	-	-
純資産	21,751	22,168	417	246	297	51	167,514	178,392	10,878

	東洋建設(株)			(株)光邦			仙台国際空港(株)		
	15.9実績	16.9実績	増減	15.9実績	16.9実績	増減	15.9実績	16.9実績	増減
売上高	66,367	63,476	△2,891	1,750	1,664	△86	-	1,512	-
営業利益	3,850	2,850	△1,000	△82	△38	44	-	△49	-
経常利益	3,321	1,933	△1,388	△87	△43	44	-	△52	-
四半期純利益	2,158	1,284	△874	△85	△43	42	-	203	-
総資産	108,066	113,300	5,234	3,385	3,253	△132	-	13,626	-
有利子負債	13,185	13,941	756	1,347	1,321	△26	-	3,920	-
純資産	35,389	37,477	2,088	844	883	39	-	8,089	-

(単位:百万円)

	(株)前田製作所			(株)エフビーエス			フジミ工研(株)		
	16.3実績	17.3見込	増減	16.3実績	17.3見込	増減	16.3実績	17.3見込	増減
売上高	32,815	31,500	△1,315	16,828	14,600	△2,228	4,829	7,100	2,271
営業利益	1,258	1,050	△208	1,199	585	△614	223	240	17
経常利益	1,332	1,100	△232	1,223	607	△616	249	240	△9
当期純利益	832	780	△52	781	388	△393	240	230	△10
	(株)ミヤマ工業			(株)JM			Thai Maeda Corporation Limited		
	16.3実績	17.3見込	増減	16.3実績	17.3見込	増減	16.3実績	17.3見込	増減
売上高	5,900	7,200	1,300	29,142	26,000	△3,142	2,426	1,886	△540
営業利益	563	450	△113	588	294	△294	139	△34	△173
経常利益	569	452	△117	585	292	△293	142	△28	△170
当期純利益	374	286	△88	377	200	△177	113	△41	△154
	匿名組合五葉山太陽光発電			愛知道路コンセッション(株)※					
	16.3実績	17.3見込	増減	16.3実績	17.3見込	増減			
売上高	453	758	305	-	7,971	-			
営業利益	188	266	78	-	947	-			
経常利益	82	231	149	-	781	-			
当期純利益	82	231	149	-	697	-			

※愛知道路コンセッション(株)には匿名組合愛知道路コンセッションを含む

(単位:百万円)

	光が丘興産(株)			(株)ジェイシティ			前田道路(株)		
	16.3実績	17.3見込	増減	16.3実績	17.3見込	増減	16.3実績	17.3見込	増減
売上高	45,935	45,225	△710	2,111	2,170	59	221,141	215,000	△6,141
営業利益	488	515	27	41	43	2	28,289	24,000	△4,289
経常利益	682	745	63	42	43	1	27,976	24,300	△3,676
当期純利益	393	495	102	42	12	△30	16,248	15,000	△1,248

	東洋建設(株)			(株)光邦			仙台国際空港(株)		
	16.3実績	17.3見込	増減	16.3実績	17.3見込	増減	16.3実績	17.3見込	増減
売上高	141,378	143,000	1,622	3,541	3,620	79	-	4,656	-
営業利益	7,183	7,000	△183	1	21	20	-	△153	-
経常利益	6,380	6,400	20	2	10	8	-	△135	-
当期純利益	4,170	4,200	30	0	0	0	-	86	-



# 【連結】利益の状況

(単位: 億円)

	2013.3実績	2014.3実績	2015.3実績	2016.3実績	2017.3見込	2015.9実績	2016.9実績
売上高	3,692	3,956	4,054	4,417	4,200	1,941	1,950
建築事業	2,186	2,274	2,453	2,530	2,385	1,148	1,179
土木事業	1,094	1,275	1,248	1,320	1,360	601	591
不動産事業	176	102	29	204	15	31	8
その他の事業	236	305	324	363	440	161	172
売上総利益	152	296	333	412	445	166	211
売上総利益率	4.1%	7.5%	8.2%	9.3%	10.6%	8.5%	10.8%
建築事業	3.6%	5.3%	6.9%	8.5%	9.7%	6.9%	10.5%
土木事業	1.0%	7.9%	8.6%	9.4%	9.7%	9.5%	9.0%
不動産事業	15.4%	24.3%	5.5%	5.3%	40.0%	15.2%	56.7%
その他の事業	14.8%	16.3%	16.5%	16.9%	17.3%	15.5%	17.5%
販売費一般管理費	223	218	223	225	250	103	115
販管費率	6.0%	5.5%	5.5%	5.1%	6.0%	5.3%	5.9%
人件費	119	128	136	137	149	72	75
事務費他	101	90	89	100	103	45	42
貸倒償却	2	△1	△2	△12	△2	△14	△2
営業利益	△71	79	110	187	195	63	97
営業利益率	△1.9%	2.0%	2.7%	4.2%	4.6%	3.2%	5.0%
経常利益	△42	113	153	230	232	84	117
経常利益率	△1.1%	2.9%	3.8%	5.2%	5.5%	4.3%	6.0%
親会社株主に帰属する 当期純利益	△53	93	136	175	190	78	96
親会社株主に帰属する 当期純利益率	△1.4%	2.3%	3.4%	4.0%	4.5%	4.0%	4.9%



## ①金融収支

(単位: 億円)

	2013.3実績	2014.3実績	2015.3実績	2016.3実績	2017.3見込
受取利息・配当金	9	9	11	15	12
支払利息	18	15	12	13	13
金融収支	△9	△6	△1	2	△1

	2015.9実績	2016.9実績
	9	8
	6	5
	3	3

## ②有利子負債残高の状況

(単位: 億円)

	2013.3実績	2014.3実績	2015.3実績	2016.3実績	2017.3見込
有利子負債残高	947	931	799	1,064	1,040
有利子負債利率	1.4%	1.0%	0.9%	0.9%	0.7%
インタレスト・カバレッジ・レシオ	-	5.9	10.2	15.7	15.9
ネット有利子負債残高	597	719	536	806	780

	2015.9実績	2016.9実績
	1,010	1,037
	1.0%	0.7%
	12.1	21.3
	770	425

※内、ノンリコース借入金・社債240

## ③手元流動性資金の状況

(単位: 億円)

	2013.3実績	2014.3実績	2015.3実績	2016.3実績	2017.3見込
現預金	350	212	263	258	260
有価証券	-	8	1	1	0
手元流動性	350	220	264	258	260

	2015.9実績	2016.9実績
	240	612
	1	-
	240	612

## ④為替差損益

(単位: 億円)

	2013.3実績	2014.3実績	2015.3実績	2016.3実績	2017.3見込
為替差益	12	6	7	-	-
為替差損	-	-	-	4	6

	2015.9実績	2016.9実績
	-	-
	2	4

(単位:億円)

	2013.3実績	2014.3実績	2015.3実績	2016.3実績	2017.3見込
設備投資	52	42	82	46	43
うち土地・建物等	5	3	19	3	13
うち機械設備	47	39	63	43	30

2015.9実績	2016.9実績
23	18
1	4
22	14

(単位:億円)

	2013.3実績	2014.3実績	2015.3実績	2016.3実績	2017.3見込
減価償却費	40	42	45	58	55
研究開発費	17	16	18	20	21

2015.9実績	2016.9実績
27	26
8	9

※設備投資・減価償却費には公共施設等運営権除く

## (1) 連結子会社

セグメント	会社名	資本金	持株比率	事業内容
建築事業	(株)エフビーエス	100百万円	50.0%	建設事業
建築事業	(株)JM	350百万円	100.0%	建設事業
建築事業	Thai Maeda Corporation Limited	20百万バーツ	45.0%	建設事業
土木事業	(株)ミヤマ工業	25百万円	50.0%	建設事業
その他事業	(株)前田製作所	3,160百万円	42.0%	資機材製造販売
その他事業	フジミ工研(株)	250百万円	50.0%	資機材製造販売
その他事業	匿名組合五葉山太陽光発電	-	-	太陽光発電事業
その他事業	愛知道路コンセッション(株)	480百万円	50.0%	有料道路運営事業
その他事業	匿名組合愛知道路コンセッション	-	-	有料道路運営事業

## (2) 持分法適用会社

セグメント	会社名	資本金	持株比率	事業内容
建設事業	前田道路(株)	19,351百万円	21.7%	建設事業
建設事業	東洋建設(株)	14,049百万円	20.2%	建設事業
その他事業	光が丘興産(株)	1,055百万円	23.4%	資機材販売
その他事業	(株)ジェイシティ	55百万円	80.0%	ビル管理業
その他事業	(株)光邦	100百万円	25.7%	印刷業
その他事業	仙台国際空港(株)	4,249百万円	30.0%	空港運営事業

(単位:億円)

	2013.3実績	2014.3実績	2015.3実績	2016.3実績	2017.3見込	2015.9実績	2016.9実績
売上高	3,012	3,239	3,313	3,726	3,350	1,716	1,619
建築事業	1,904	1,936	2,062	2,069	1,986	942	1,024
土木事業	1,087	1,261	1,235	1,456	1,350	745	587
不動産事業	21	42	15	202	14	30	7
売上総利益	64	201	237	313	334	132	164
売上総利益率	2.1%	6.2%	7.2%	8.4%	10.0%	7.7%	10.1%
建築事業	3.2%	4.8%	6.8%	8.4%	10.2%	6.6%	10.8%
土木事業	0.7%	7.6%	8.2%	8.8%	9.3%	8.8%	8.4%
不動産事業	△19.9%	26.1%	△28.7%	5.2%	42.9%	12.6%	54.6%
販売費一般管理費	151	148	155	157	174	84	82
販管費率	5.0%	4.6%	4.7%	4.2%	5.2%	4.9%	5.1%
人件費	85	95	102	102	110	52	55
事務費他	64	54	55	66	66	32	28
貸倒償却	2	△1	△2	△12	△2	△0	△2
営業利益	△87	53	82	156	160	48	82
営業利益率	△2.9%	1.6%	2.5%	4.2%	4.8%	2.8%	5.1%
経常利益	△80	57	93	165	170	60	97
経常利益率	△2.7%	1.8%	2.8%	4.4%	5.1%	3.5%	6.0%
当期純利益	△86	55	73	129	150	57	88
当期純利益率	△2.9%	1.7%	2.2%	3.5%	4.5%	3.3%	5.4%

## ①金融収支

(単位:億円)

	2013.3実績	2014.3実績	2015.3実績	2016.3実績	2017.3見込
受取利息・配当金	13	15	18	25	26
支払利息	17	14	11	10	9
金融収支	△4	1	6	15	17

2015.9実績	2016.9実績
19	22
4	4
15	18

## ②有利子負債残高の状況

(単位:億円)

	2013.3実績	2014.3実績	2015.3実績	2016.3実績	2017.3見込
有利子負債残高	847	837	736	849	700
有利子負債利率	1.4%	1.1%	0.9%	0.8%	0.7%
インタレスト・カバレッジ・レシオ	-	4.7	8.8	18.4	20.6
ネット有利子負債残高	526	667	530	652	500

2015.9実績	2016.9実績
802	726
0.9%	0.7%
14.9	26.4
609	235

## ③手元流動性資金の状況

(単位:億円)

	2013.3実績	2014.3実績	2015.3実績	2016.3実績	2017.3見込
現預金	321	170	206	197	200
有価証券	-	8	1	1	0
手元流動性	321	179	208	197	200
施工月商数(月)	1.2	0.7	0.8	0.6	0.7%

2015.9実績	2016.9実績
193	491
1	-
193	491
0.7	1.8

## ④為替差損益

(単位:億円)

	2013.3実績	2014.3実績	2015.3実績	2016.3実績	2017.3見込
為替差益	12	6	7	-	-
為替差損	-	-	-	4	6

2015.9実績	2016.9実績
-	-
3	3

(単位:億円)

	2013.3実績	2014.3実績	2015.3実績	2016.3実績	2017.3見込
設備投資	26	20	57	17	36
うち土地・建物等	4	2	17	2	12
うち機械設備	22	18	40	15	24

2015.9実績	2016.9実績
5	11
0	4
5	7

(単位:億円)

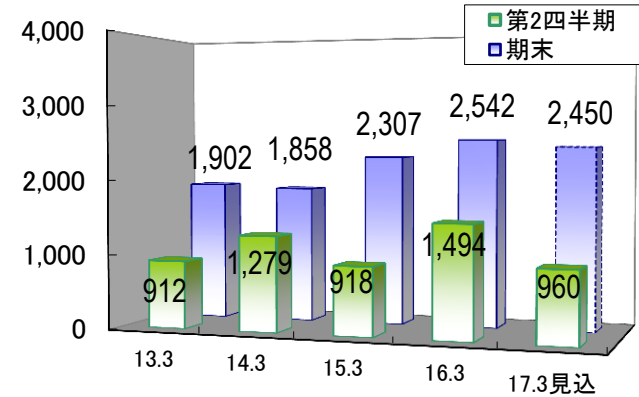
	2013.3実績	2014.3実績	2015.3実績	2016.3実績	2017.3見込
減価償却費	23	22	24	30	30
研究開発費	15	11	14	17	18

2015.9実績	2016.9実績
14	13
7	7

## ① 建築

(単位:億円 \* :見込み)

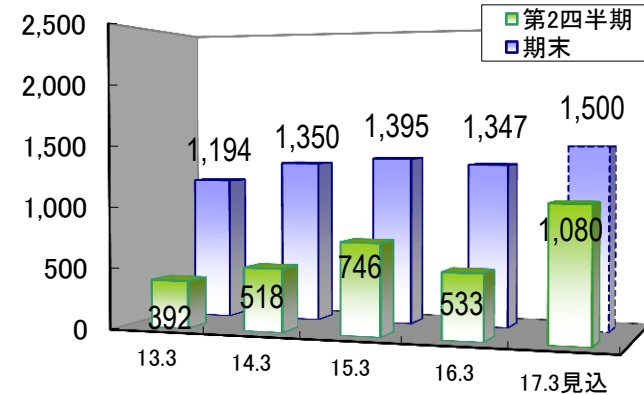
建築 受注高	2013.3 月期	2014.3 月期	2015.3 月期	2016.3 月期	2017.3 月期	前期比
	第2四半期(a)	912	1,279	918	1,494	960
期末(b)	1,902	1,858	2,307	2,542	* 2,450	△3.6%
(a) / (b)	47.9%	68.8%	39.8%	58.8%	39.2%	-



## ② 土木

(単位:億円 \* :見込み)

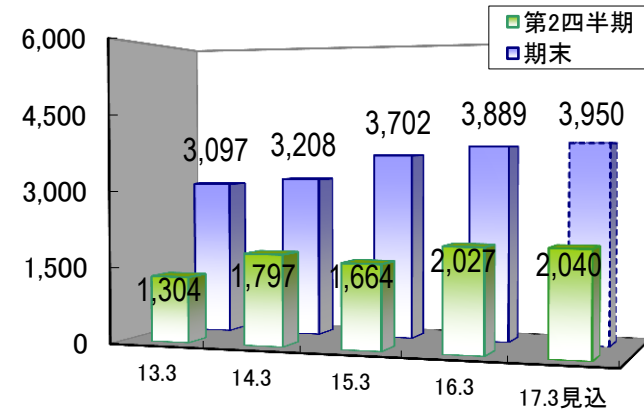
土木 受注高	2013.3 月期	2014.3 月期	2015.3 月期	2016.3 月期	2017.3 月期	前期比
	第2四半期(a)	392	518	746	533	1,080
期末(b)	1,194	1,350	1,395	1,347	* 1,500	11.4%
(a) / (b)	32.8%	38.4%	53.5%	39.6%	72.0%	-



## ③ 建築+土木

(単位:億円 \* :見込み)

受注高	2013.3 月期	2014.3 月期	2015.3 月期	2016.3 月期	2017.3 月期	前期比
	第2四半期(a)	1,304	1,797	1,664	2,027	2,040
期末(b)	3,097	3,208	3,702	3,889	* 3,950	1.6%
(a) / (b)	42.1%	56.0%	44.9%	52.1%	51.6%	-



## ① 建築

		2013.3 月期	2014.3 月期	2015.3 月期	2016.3 月期	* 2017.3 月期	前期比
国内	官公庁	204	416	249	189	240	27.0%
	民間	1,652	1,407	2,018	2,298	2,160	△6.0%
国内 計		1,856	1,823	2,267	2,487	2,400	△3.5%
海外 計		46	35	40	55	50	△9.1%
総計		1,902	1,858	2,307	2,542	2,450	△3.6%

(単位:億円 \* :見込み)

2015.9 実績	2016.9 実績	前年 同期比
76	121	59.2%
1,412	832	△41.1%
1,488	953	△36.0%
6	7	16.7%
1,494	960	△35.7%

## ② 土木

		2013.3 月期	2014.3 月期	2015.3 月期	2016.3 月期	* 2017.3 月期	前期比
国内	官公庁	712	900	836	973	900	△7.5%
	民間	388	387	383	373	600	60.9%
国内 計		1,100	1,287	1,219	1,346	1,500	11.4%
海外 計		94	63	175	1	0	△100.0%
総計		1,194	1,350	1,395	1,347	1,500	11.4%

(単位:億円 \* :見込み)

2015.9 実績	2016.9 実績	前年 同期比
341	826	142.2%
179	264	47.5%
519	1,090	110.0%
13	△10	-
533	1,080	102.6%

## ③ 建築+土木

		2013.3 月期	2014.3 月期	2015.3 月期	2016.3 月期	* 2017.3 月期	前期比
国内	官公庁	917	1,316	1,085	1,162	1,140	△1.9%
	民間	2,040	1,794	2,401	2,671	2,760	3.3%
国内 計		2,957	3,110	3,486	3,833	3,900	1.7%
海外 計		140	98	216	56	50	△10.7%
総計		3,097	3,208	3,702	3,889	3,950	1.6%

(単位:億円 \* :見込み)

2015.9 実績	2016.9 実績	前年 同期比
417	946	126.9%
1,590	1,096	△31.1%
2,007	2,043	1.8%
19	△3	-
2,027	2,040	0.6%



## ①国内受注の官民別内訳

\*

(単位:億円 \* :見込み)

		2013.3 月期	2014.3 月期	2015.3 月期	2016.3 月期	2017.3 月期	前期比
官庁	国の機関	617	831	798	793	830	4.7%
	地方の機関	299	485	287	369	310	△16.0%
民間	製造業	193	291	184	231	380	64.5%
	非製造業	1,847	1,503	2,217	2,440	2,380	△2.5%

2015.9 実績	2016.9 実績	前年 同期比
250	735	194.0%
167	212	26.9%
140	94	△32.9%
1,451	1,002	△30.9%

## ②海外受注の官民別内訳

\*

(単位:億円 \* :見込み)

		2013.3 月期	2014.3 月期	2015.3 月期	2016.3 月期	2017.3 月期	前期比
官庁	中央官庁	103	27	177	2	2	0%
	地方官庁	-	-	-	-	0	-
民間	製造業	32	24	34	52	46	△11.5%
	非製造業	5	47	5	2	2	0%

2015.9 実績	2016.9 実績	前年 同期比
15	1	△93.3%
-	△10	-
4	5	25.0%
-	1	-

## ③受注の方法別内訳

(%)

	2012.9 月期	2013.9 月期	2014.9 月期	2015.9 月期	2016.9 月期
建築特命	41.7	34.3	37.1	65.3	57.2
建築競争	58.3	65.7	62.9	34.7	42.8
土木特命	39.9	49.8	39.7	37.3	29.8
土木競争	60.1	50.2	60.3	62.7	70.2

## 建築・土木・合計

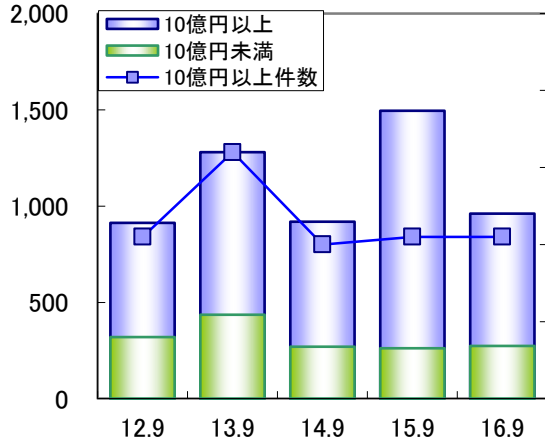
(上段:金額 下段左:金額構成比 下段右:件数)

(単位:億円)

		2012.9実績		2013.9実績		2014.9実績		2015.9実績		2016.9実績		前年同期比	
建築	10億円未満	319		435		269		261		273		4.6%	
		35.0%	-	34.0%	-	29.3%	-	17.5%	-	28.4%	-		
	10億円以上	593		844		649		1,233		687			△44.3%
		65.0%	21件	66.0%	32件	70.7%	20件	82.5%	21件	71.6%	21件		
土木	10億円未満	178		180		175		227		254		11.9%	
		45.5%	-	34.7%	-	23.5%	-	42.6%	-	23.5%	-		
	10億円以上	214		338		571		306		826			169.9%
		54.5%	9件	65.3%	13件	76.5%	12件	57.4%	18件	76.5%	21件		
合計	10億円未満	498		615		444		488		527		8.0%	
		38.2%	-	34.2%	-	26.7%	-	24.1%	-	25.8%	-		
	10億円以上	806		1,182		1,220		1,539		1,513			△1.7%
		61.8%	30件	65.8%	45件	73.3%	32件	75.9%	39件	74.2%	42件		

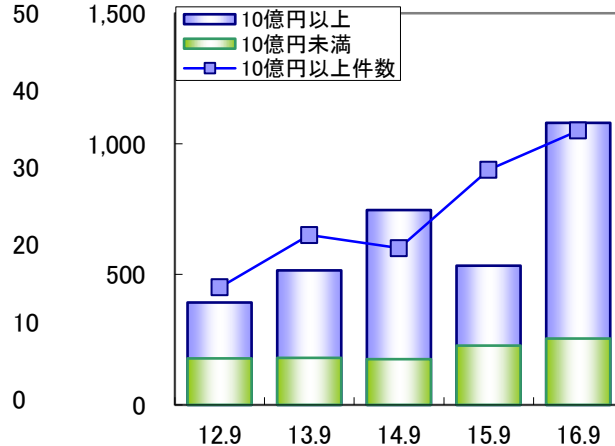
### 建築

(単位:億円)



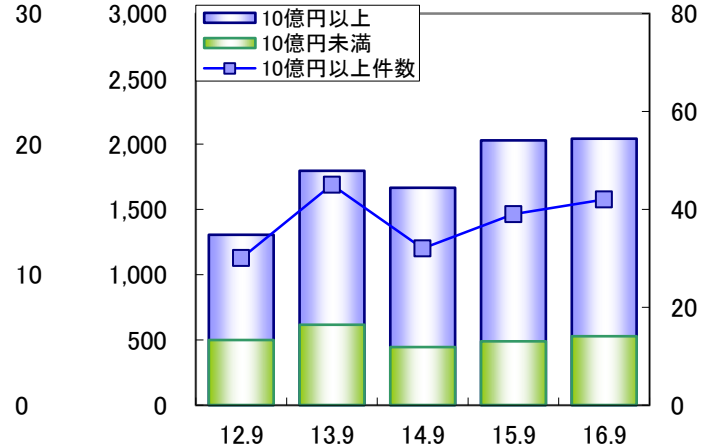
### 土木

(件) (単位:億円)



### 建築+土木

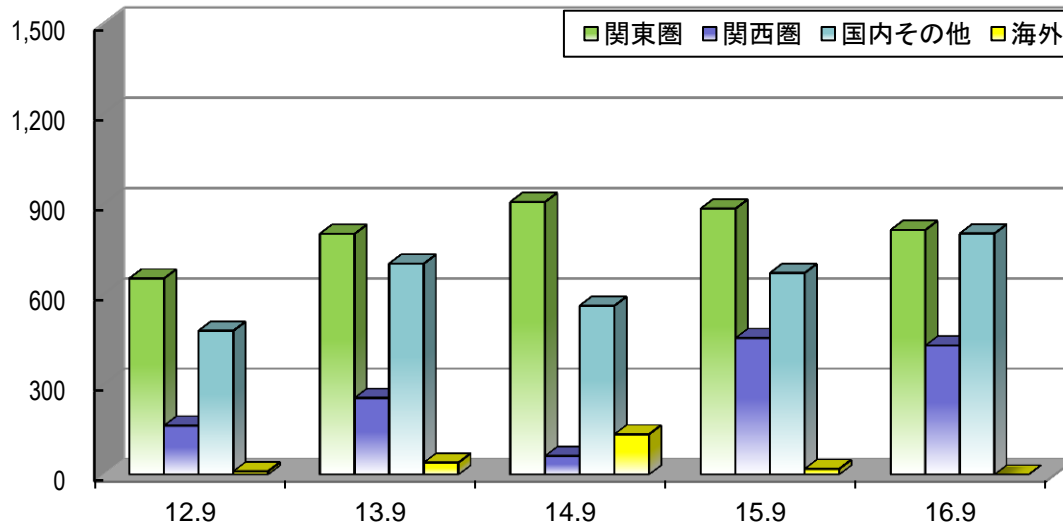
(件) (単位:億円)



(単位: 億円)

	2012.9実績	2013.9実績	2014.9実績	2015.9実績	2016.9実績	前年同期比
関東圏	652	800	906	884	813	△8.0%
構成比	50.0%	44.5%	54.4%	43.6%	39.9%	
関西圏	163	255	62	454	429	△5.5%
構成比	12.5%	14.2%	3.7%	22.4%	21.0%	
その他(国内)	478	701	562	670	801	19.6%
構成比	36.7%	39.0%	33.8%	33.1%	39.3%	
海外	11	40	134	19	△3	-
構成比	0.8%	2.2%	8.1%	0.9%	△0.1%	
合計	1,304	1,797	1,664	2,027	2,040	0.6%

(単位: 億円)



(単位:億円)

建築	2013.3実績		2014.3実績		2015.3実績		2016.3実績	
		(%)		(%)		(%)		(%)
事務所・庁舎	299	15.7	212	11.4	526	22.8	207	8.1
宿泊施設	7	0.4	23	1.3	96	4.2	54	2.1
商業施設	68	3.6	100	5.4	250	10.8	44	1.7
工場・発電所	240	12.6	242	13.0	334	14.5	354	13.9
倉庫・流通施設	79	4.2	101	5.4	59	2.6	226	8.9
住宅建築	869	45.7	445	24.0	382	16.6	1,045	41.1
教育・研究	143	7.5	234	12.6	231	10.0	222	8.7
医療・福祉施設	83	4.4	342	18.4	312	13.5	92	3.6
娯楽施設	2	0.0	3	0.1	20	0.9	1	0.0
その他	112	5.9	156	8.4	98	4.2	297	11.7
合計	1,902	100.0	1,858	100.0	2,307	100.0	2,542	100.0

2015.9実績		2016.9実績	
	(%)		(%)
79	5.3	90	9.4
5	0.3	56	5.8
41	2.7	86	9.0
185	12.4	137	14.3
224	15.0	278	29.0
779	52.1	150	15.6
79	5.3	65	6.8
69	4.6	10	1.0
0	0.0	21	2.2
33	2.2	67	7.0
1,494	100.0	960	100.0

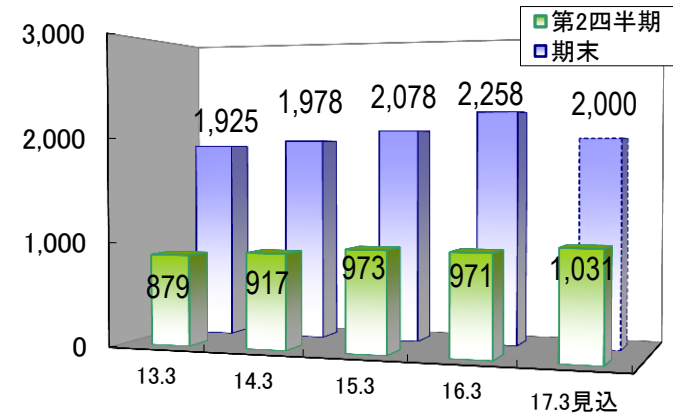
土木	2013.3実績		2014.3実績		2015.3実績		2016.3実績	
		(%)		(%)		(%)		(%)
治山・治水	145	12.1	141	10.4	74	5.3	193	14.3
鉄道	153	12.8	100	7.4	263	18.9	120	8.9
上・下水道	112	9.4	90	6.7	133	9.5	71	5.3
土地造成	44	3.7	128	9.5	52	3.7	107	7.9
港湾・空港	11	0.9	21	1.6	78	5.6	61	4.5
道路	320	26.8	500	37.0	412	29.5	392	29.1
電線路	1	0.1	0	0.0	1	0.1	0	0.0
その他	408	34.2	370	27.4	382	27.4	403	29.9
合計	1,194	100.0	1,350	100.0	1,395	100.0	1,347	100.0

2015.9実績		2016.9実績	
	(%)		(%)
59	11.1	99	9.2
57	10.7	133	12.3
22	4.1	16	1.5
67	12.6	82	7.6
34	6.4	0	0.0
105	19.7	452	41.9
0	0.0	0	0.0
189	35.5	298	27.6
533	100.0	1,080	100.0

## ① 建築

(単位: 億円 \* : 見込み)

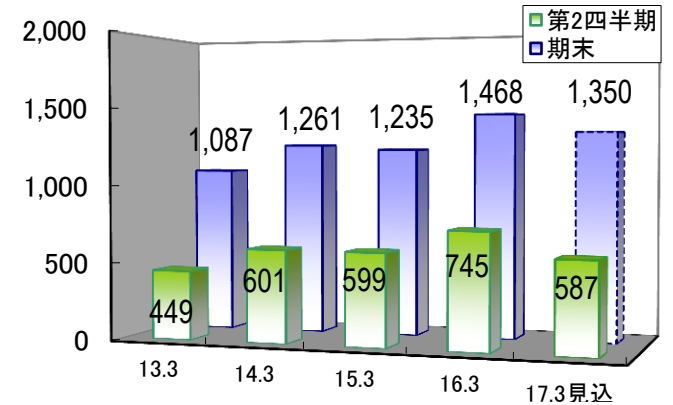
建築 完工高	2013.3 月期	2014.3 月期	2015.3 月期	2016.3 月期	2017.3 月期	前期比
	第2四半期(a)	879	917	973	971	1,031
期末(b)	1,925	1,978	2,078	2,258	* 2,000	△11.4%
(a) / (b)	45.7%	46.4%	46.8%	43.0%	51.6%	-



## ② 土木

(単位: 億円 \* : 見込み)

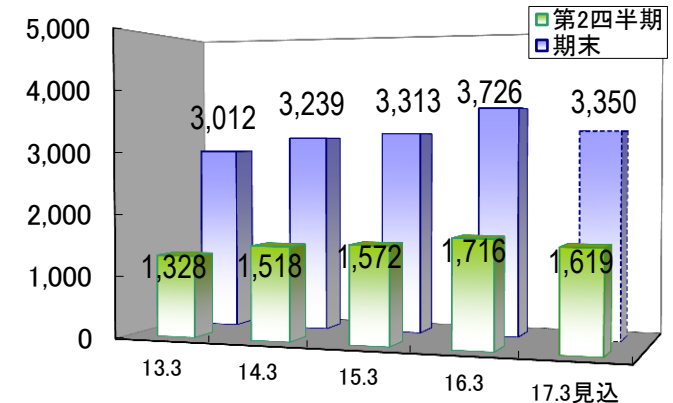
土木 完工高	2013.3 月期	2014.3 月期	2015.3 月期	2016.3 月期	2017.3 月期	前期比
	第2四半期(a)	449	601	599	745	587
期末(b)	1,087	1,261	1,235	1,468	* 1,350	△8.0%
(a) / (b)	41.3%	47.7%	48.5%	50.7%	43.5%	-



## ③ 建築+土木

(単位: 億円 \* : 見込み)

完工高	2013.3 月期	2014.3 月期	2015.3 月期	2016.3 月期	2017.3 月期	前期比
	第2四半期(a)	1,328	1,518	1,572	1,716	1,619
期末(b)	3,012	3,239	3,313	3,726	* 3,350	△10.1%
(a) / (b)	44.1%	46.9%	47.4%	46.1%	48.3%	-



## ① 建築

		2013.3 月期	2014.3 月期	2015.3 月期	2016.3 月期	2017.3 月期	前期比
国内	官公庁	163	255	331	289	180	△37.7%
	民間	1,690	1,684	1,702	1,936	1,773	△8.4%
国内 計		1,852	1,940	2,033	2,224	1,953	△12.2%
海外 計		73	38	45	34	47	38.2%
総計		1,925	1,978	2,078	2,258	2,000	△11.4%

(単位:億円 \* :見込み)

2015.9 実績	2016.9 実績	前年 同期比
139	75	△46.0%
815	921	13.0%
954	996	4.4%
17	35	105.9%
971	1,031	6.2%

## ② 土木

		2013.3 月期	2014.3 月期	2015.3 月期	2016.3 月期	2017.3 月期	前期比
国内	官公庁	549	714	710	900	944	4.9%
	民間	346	361	443	500	339	△32.2%
国内 計		895	1,075	1,153	1,400	1,283	△8.4%
海外 計		192	186	82	68	67	△1.5%
総計		1,087	1,261	1,235	1,468	1,350	△8.0%

(単位:億円 \* :見込み)

2015.9 実績	2016.9 実績	前年 同期比
408	431	5.6%
281	147	△47.7%
689	578	△16.1%
56	9	△83.9%
745	587	△21.2%

## ③ 建築+土木

		2013.3 月期	2014.3 月期	2015.3 月期	2016.3 月期	2017.3 月期	前期比
国内	官公庁	712	969	1,041	1,188	1,124	△5.4%
	民間	2,035	2,045	2,145	2,436	2,112	△13.3%
国内 計		2,747	3,015	3,186	3,625	3,236	△10.7%
海外 計		265	224	127	102	114	11.8%
総計		3,012	3,239	3,313	3,726	3,350	△10.1%

(単位:億円 \* :見込み)

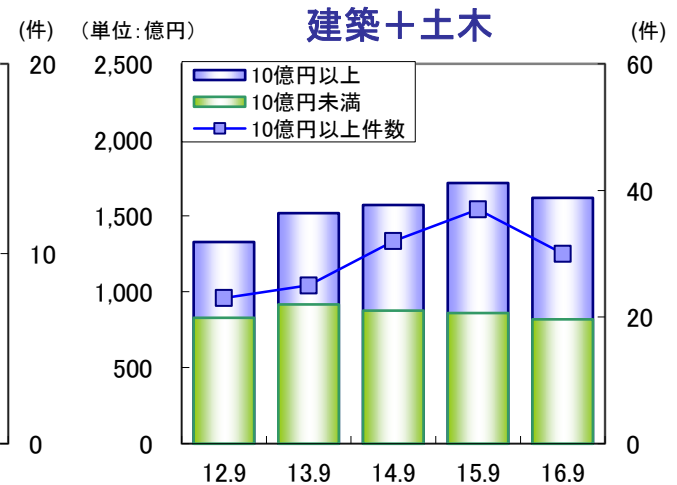
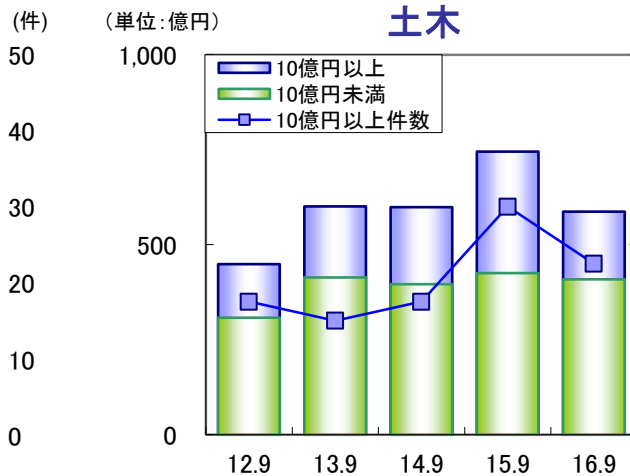
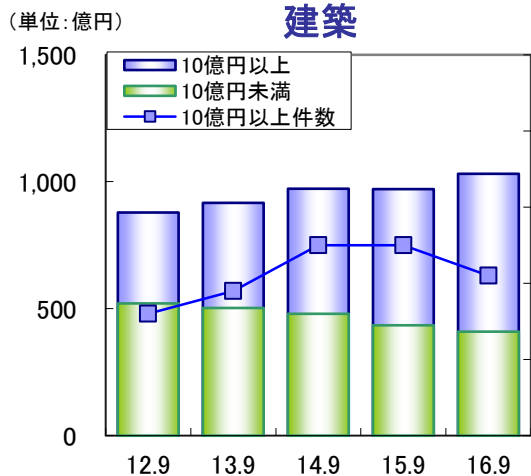
2015.9 実績	2016.9 実績	前年 同期比
547	506	△7.5%
1,095	1,068	△2.5%
1,643	1,574	△4.2%
74	44	△40.5%
1,716	1,619	△5.7%

## 建築・土木・合計

(上段:金額 下段左:金額構成比 下段右:件数)

(単位:億円)

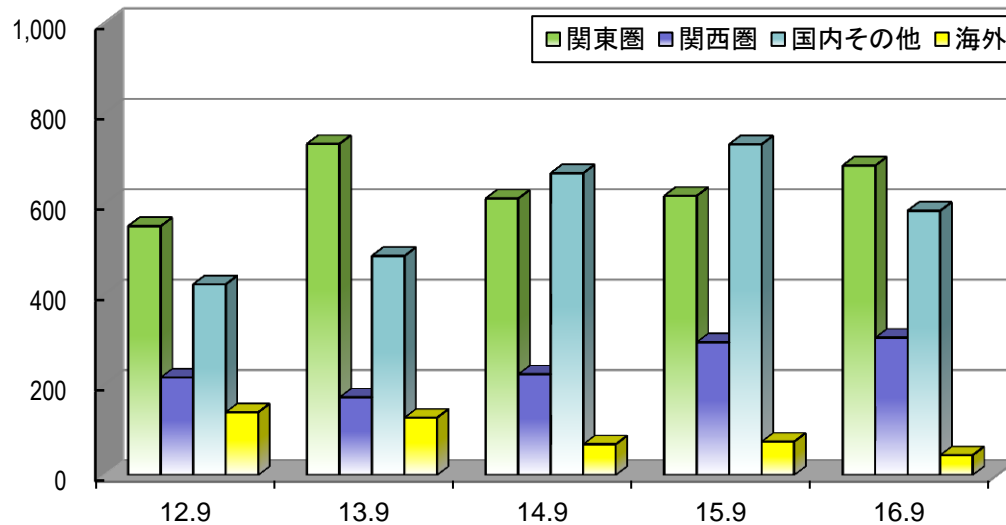
		2012.9実績		2013.9実績		2014.9実績		2015.9実績		2016.9実績		前年同期比
建築	10億円未満	521		503		480		435		409		△6.0%
		59.3%	-	54.9%	-	49.3%	-	44.8%	-	39.7%	-	
	10億円以上	358		414		493		536		622		16.0%
		40.7%	16件	45.1%	19件	50.7%	25件	55.2%	25件	60.3%	21件	
土木	10億円未満	308		414		396		425		409		△3.8%
		68.6%	-	68.9%	-	66.1%	-	57.0%	-	69.6%	-	
	10億円以上	141		187		203		320		178		△44.4%
		31.4%	7件	31.1%	6件	33.9%	7件	43.0%	12件	30.4%	9件	
合計	10億円未満	829		917		876		860		819		△4.8%
		62.4%	-	60.4%	-	55.7%	-	50.1%	-	50.6%	-	
	10億円以上	499		601		696		856		800		△6.5%
		37.6%	23件	39.6%	25件	44.3%	32件	49.9%	37件	49.4%	30件	



(単位:億円)

	2012.9実績	2013.9実績	2014.9実績	2015.9実績	2016.9実績	前年同期比
関東圏	551	733	612	618	685	10.8%
構成比	41.5%	48.3%	38.9%	36.0%	42.3%	
関西圏	216	172	223	294	304	3.4%
構成比	16.3%	11.3%	14.2%	17.1%	18.8%	
その他(国内)	422	485	668	732	585	△20.1%
構成比	31.8%	32.0%	42.5%	42.7%	36.1%	
海外	139	127	68	74	44	△40.5%
構成比	10.5%	8.4%	4.3%	4.3%	2.7%	
合計	1,328	1,518	1,572	1,716	1,619	△5.7%

(単位:億円)





(単位:億円)

建築	2013.3実績		2014.3実績		2015.3実績		2016.3実績	
		(%)		(%)		(%)		(%)
事務所・庁舎	280	14.5	309	15.6	526	22.8	326	14.4
宿泊施設	14	0.7	21	1.1	96	4.2	83	3.7
商業施設	221	11.5	103	5.2	250	10.8	161	7.1
工場・発電所	348	18.1	254	12.8	334	14.5	263	11.6
倉庫・流通施設	118	6.1	102	5.2	59	2.6	119	5.3
住宅建築	633	32.9	799	40.4	382	16.6	538	23.8
教育・研究	115	5.9	152	7.7	231	10.0	203	9.0
医療・福祉施設	99	5.2	95	4.8	312	13.5	280	12.4
娯楽施設	3	0.2	3	0.1	20	0.9	7	0.3
その他	94	4.9	140	7.1	98	4.2	278	12.4
合計	1,925	100.0	1,978	100.0	2,307	100.0	2,258	100.0

2015.9実績		2016.9実績	
	(%)		(%)
129	13.3	209	20.3
23	2.4	31	3.0
131	13.5	55	5.4
115	11.8	137	13.3
35	3.6	112	10.9
270	27.8	244	23.7
72	7.4	119	11.6
146	15.0	69	6.7
2	0.2	5	0.5
47	4.8	50	4.9
971	100.0	1,031	100.0

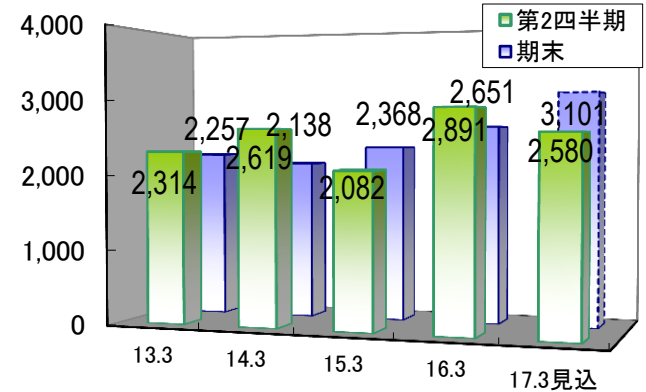
土木	2013.3実績		2014.3実績		2015.3実績		2016.3実績	
		(%)		(%)		(%)		(%)
治山・治水	139	12.8	103	8.2	74	5.3	94	6.4
鉄道	256	23.6	249	19.8	263	18.9	127	8.7
上・下水道	73	6.7	75	6.0	133	9.5	97	6.6
土地造成	36	3.3	70	5.5	52	3.7	90	6.1
港湾・空港	22	2.0	11	0.8	78	5.6	33	2.2
道路	300	27.7	360	28.5	412	29.5	495	33.7
電線路	1	0.0	1	0.1	1	0.1	0	0.0
その他	260	23.9	392	31.1	382	27.4	531	36.2
合計	1,087	100.0	1,261	100.0	1,395	100.0	1,468	100.0

2015.9実績		2016.9実績	
	(%)		(%)
56	7.5	55	9.4
69	9.3	43	7.3
49	6.6	37	6.3
33	4.4	60	10.2
14	1.9	15	2.6
236	31.7	229	39.0
0	0.0	0	0.0
289	38.8	148	25.2
745	100.0	587	100.0

## ① 建築

(単位: 億円 \* : 見込み)

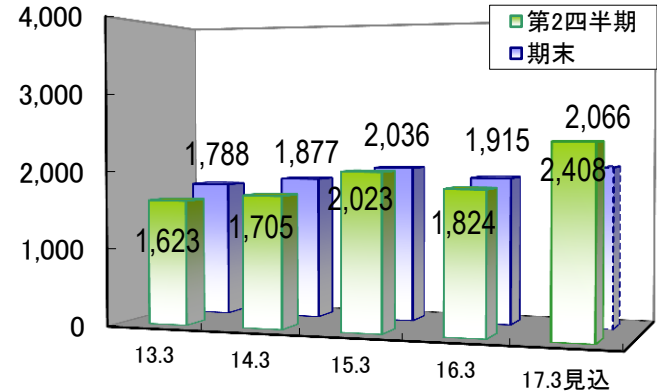
建築		2013.3 月期	2014.3 月期	2015.3 月期	2016.3 月期	2017.3 月期	前年 同期比
手持高	第2四半期	2,314	2,619	2,082	2,891	2,580	△10.8%
	期末	2,257	2,138	2,368	2,651	* 3,101	17.0%



## ② 土木

(単位: 億円 \* : 見込み)

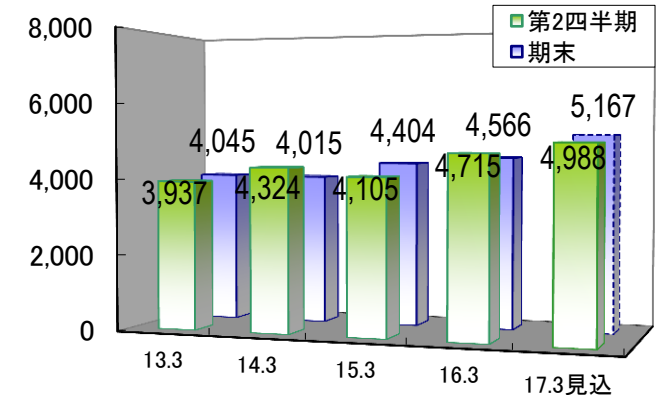
土木		2013.3 月期	2014.3 月期	2015.3 月期	2016.3 月期	2017.3 月期	前年 同期比
手持高	第2四半期	1,623	1,705	2,023	1,824	2,408	32.0%
	期末	1,788	1,877	2,036	1,915	* 2,066	7.9%



## ③ 建築+土木

(単位: 億円 \* : 見込み)

建築+土木		2013.3 月期	2014.3 月期	2015.3 月期	2016.3 月期	2017.3 月期	前年 同期比
手持高	第2四半期	3,937	4,324	4,105	4,715	4,988	5.8%
	期末	4,045	4,015	4,404	4,566	* 5,167	13.2%



## ① 建築

		2013.3 月期	2014.3 月期	2015.3 月期	2016.3 月期	2017.3 月期	前期比
						*	
国内	官公庁	217	378	296	196	256	30.6%
	民間	2,012	1,735	2,051	2,413	2,800	16.0%
国内 計		2,229	2,113	2,347	2,609	3,056	17.1%
海外 計		29	25	21	42	45	7.1%
総計		2,257	2,138	2,368	2,651	3,101	17.0%

(単位:億円 \* :見込み)

2015.9 実績	2016.9 実績	前年 同期比
233	242	3.9%
2,648	2,324	△12.2%
2,881	2,566	△10.9%
10	13	30.0%
2,891	2,580	△10.8%

## ② 土木

		2013.3 月期	2014.3 月期	2015.3 月期	2016.3 月期	2017.3 月期	前期比
						*	
国内	官公庁	1,012	1,197	1,323	1,396	1,352	△3.2%
	民間	566	593	533	405	667	64.7%
国内 計		1,578	1,790	1,856	1,801	2,019	12.1%
海外 計		210	87	180	114	47	△58.8%
総計		1,788	1,877	2,036	1,915	2,066	7.9%

(単位:億円 \* :見込み)

2015.9 実績	2016.9 実績	前年 同期比
1,256	1,790	42.5%
431	522	21.1%
1,687	2,313	37.1%
138	95	△31.2%
1,824	2,408	32.0%

## ③ 建築+土木

		2013.3 月期	2014.3 月期	2015.3 月期	2016.3 月期	2017.3 月期	前期比
						*	
国内	官公庁	1,229	1,575	1,619	1,593	1,608	0.9%
	民間	2,578	2,328	2,584	2,818	3,467	23.0%
国内 計		3,807	3,903	4,203	4,410	5,075	15.1%
海外 計		238	112	201	156	92	△41.0%
総計		4,045	4,015	4,404	4,566	5,167	13.2%

(単位:億円 \* :見込み)

2015.9 実績	2016.9 実績	前年 同期比
1,489	2,032	36.5%
3,079	2,847	△7.5%
4,568	4,879	6.8%
147	109	△25.9%
4,715	4,988	5.8%

(単位:億円)

	2012.9実績	2013.9実績	2014.9実績	2015.9実績	2016.9実績	前年同期比
関東圏	2,075	1,862	1,694	2,288	2,275	△0.6%
構成比	52.7%	43.1%	41.3%	48.5%	45.6%	
関西圏	503	823	699	806	722	△10.4%
構成比	12.8%	19.0%	17.0%	17.1%	14.5%	
その他(国内)	1,123	1,487	1,534	1,473	1,882	27.8%
構成比	28.5%	34.4%	37.4%	31.3%	37.7%	
海外	235	152	178	147	109	△25.9%
構成比	6.0%	3.5%	4.3%	3.1%	2.2%	
合計	3,937	4,324	4,105	4,715	4,988	5.8%

(単位:億円)

