

2016年9月期決算
事業内容・展開について

2016年11月11日



佐藤の関心 時代は動く

VRが本格化



「DRIVECLUB VR」 (株式会社ソニー・インタラクティブエンタテインメント)
<http://www.jp.playstation.com/psvr/> (SONY「PlayStation VR オフィシャルサイト」より)

HTC Vive



<https://www.vive.com/jp/>
(HTC「VIVE」ホームページより)

PlayStation VR



<http://www.jp.playstation.com/psvr/>
(SONY「PlayStation VR オフィシャルサイト」より)

佐藤の関心 時代は動く

FinTech より身近に

Apple Payで設定したクレジットカードやプリペイドカードは、電子マネー（QUICPayまたはiD）として割り当てられ、日本全国の店舗での支払いやSuicaとして利用可能。



登録

(iPhone7)



支払い



Suica

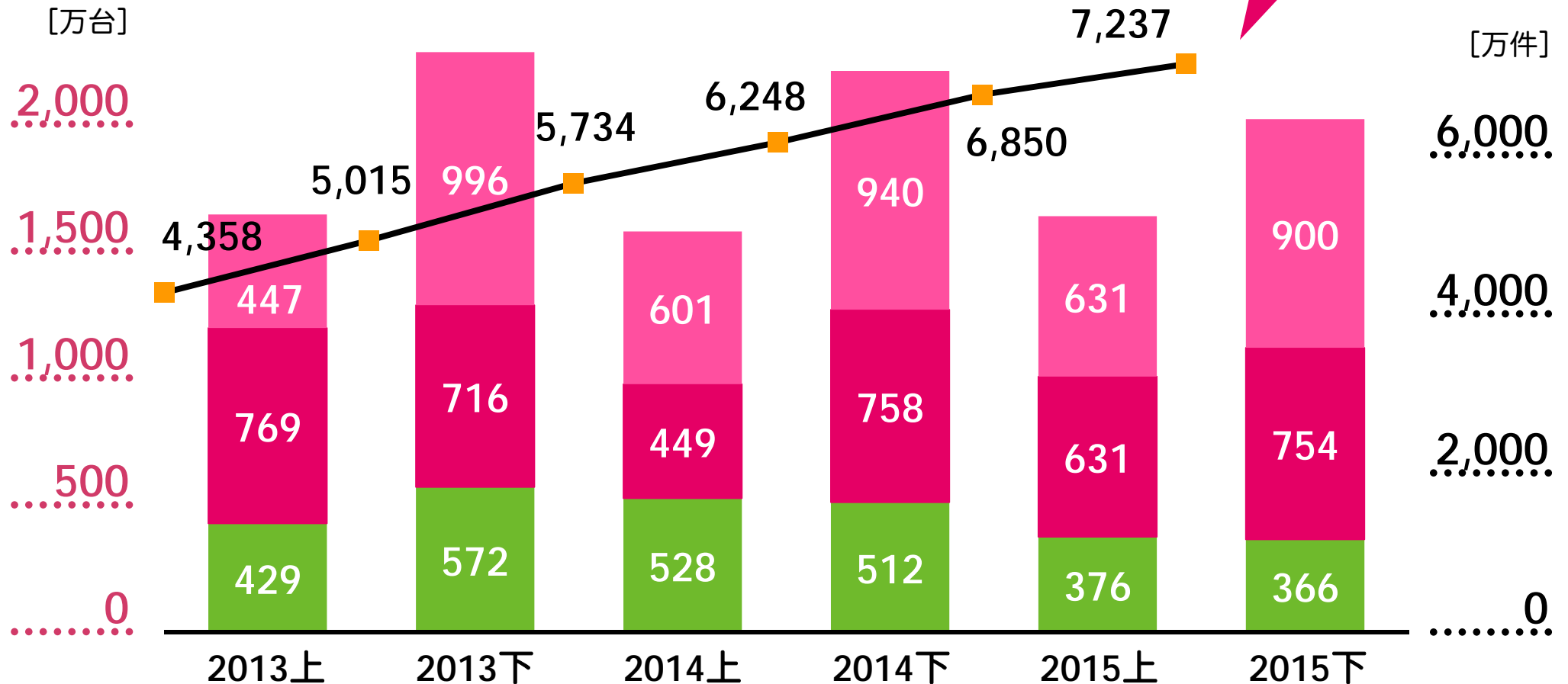


ガラケーからスマホへ

MM総研調べ

- iPhone出荷台数
- Android出荷台数
- ガラケー出荷台数
- スマートフォン契約者数

スマホ出荷台数率 **約81.9%** スマホ契約者率 **約56.9%**



ジョルダン近況

乗換案内 会員数・検索回数

- 有料会員数
- 取り放題サービス等の月間利用者数
- 月間検索回数

有料会員+取り放題利用者
合計 **43万人**



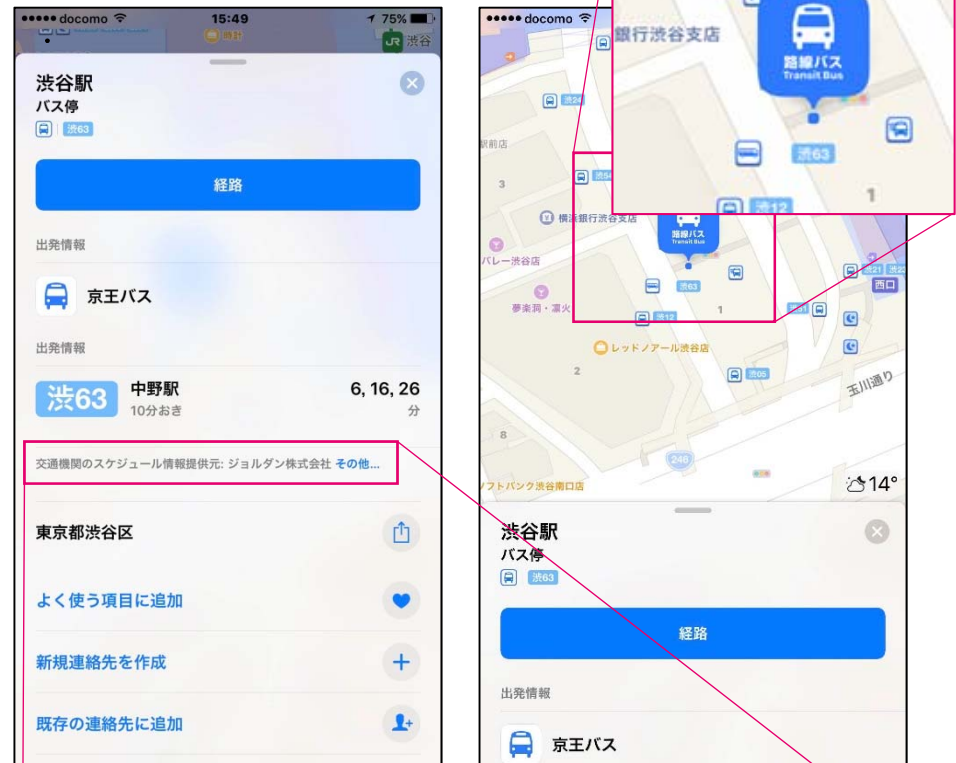
ジョルダン近況 乗換案内

ポータルが乗換案内サービスを強化

<Google Map>



<Apple Maps>



Transit data ©2016 Jorudan Co., Ltd.

交通機関のスケジュール情報提供元: ジョルダン株式会社 その他...

ジョルダン近況 乗換案内

行き方案内リリース

バス

<東京行き方案内>



路線バス系統数
約22,996系統

対応会社数
564社※

※路線バス338社
コミュニティバス226自治体

ポータルに情報提供をする
ポータルとアプリで競う

ジョルダン近況 法人

公共交通事業者向け
パッケージ
「MovEasy」展開

危機管理・安否確認
アプリ「HAZARD
Buster」販売開始

WeChat
と連携

<南海りんかんバスの
ホームページ>

南海りんかんバス株式会社
運行情報
正常に運行してまいります(The bus service is normal.)
出発 ▼ 高野山駅前 履歴 ▼
17 入れ替え
到着 ▼ 一乗院 履歴 ▼
日時の指定 ▶ 現在時刻を指定
2016年 ▼ 8月 ▼ 16日 ▼ カレンダー 31
10時 ▼ 0分 ▼
出発 到着 地/バス 終/バス
検索オプション
表示順 歩く速さ
早い順 ▼ 普通 ▼
検索
Copyright©南海りんかんバス株式会社 All Rights Reserved.

<HAZARD Buster>

安否報告
state:
 日常報告
 テロ/暴動
 地震
 火事
 要救助
 ホテルに待機中
 その他
comment:
緊急事態発生
保存 送信

■ WeChatペイ
導入支援開始

～今年9月より
顧客である大
手家電量販店
が導入開始～

ジヨルダン近況 Jorudan Style

Jorudan Style 採用自治体増加

「ユーカリが丘CommuCs」 (千葉県佐倉市ユーカリが丘)

「歩くまち京都」 (京都府京都市)

「KYOTO Trip+」 (京都府)

「なごや乗換ナビ」 (愛知県名古屋市交通局)

「ユーカリが丘アプリ」 (千葉県佐倉市ユーカリが丘)

「箱根登山バスのりかえ案内」 (箱根登山バス株式会社)

「あおもりナビ」 (青森県)

「青森市観光ナビ」 (青森県青森市)

「いなかだてnavi」 (青森県田舎館村)

「かもめんnavi」 (兵庫県神戸市中央区・神戸市交通局)

「函館NAVI」 (北海道函館市)

「MOMO navi」 (岡山電気軌道株式会社)

「函館インフォメーション」 (北海道函館市)

「ツガル魅Navi」 (津軽南地域／黒石市・平川市・田舎館村)

<ツガル魅Navi>



ジョルダン近況 Jorudan Style

サイネージにも進出

<岡山電気軌道 デジタルサイネージ>

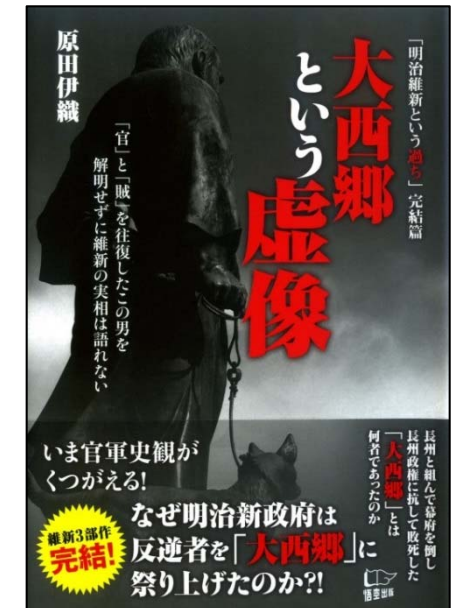
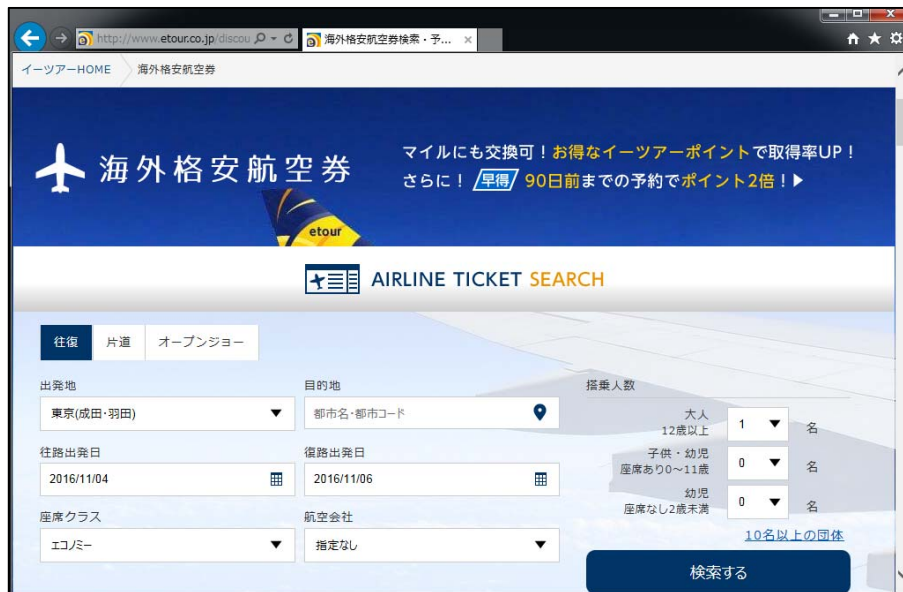


ジオルダン近況 グループ

イーツアー

悟空出版

<イーツアー>

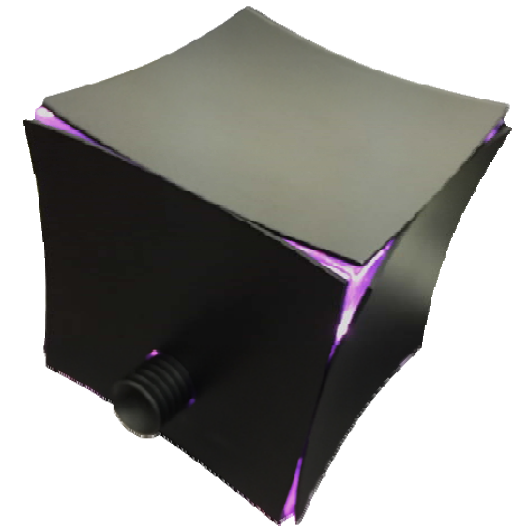
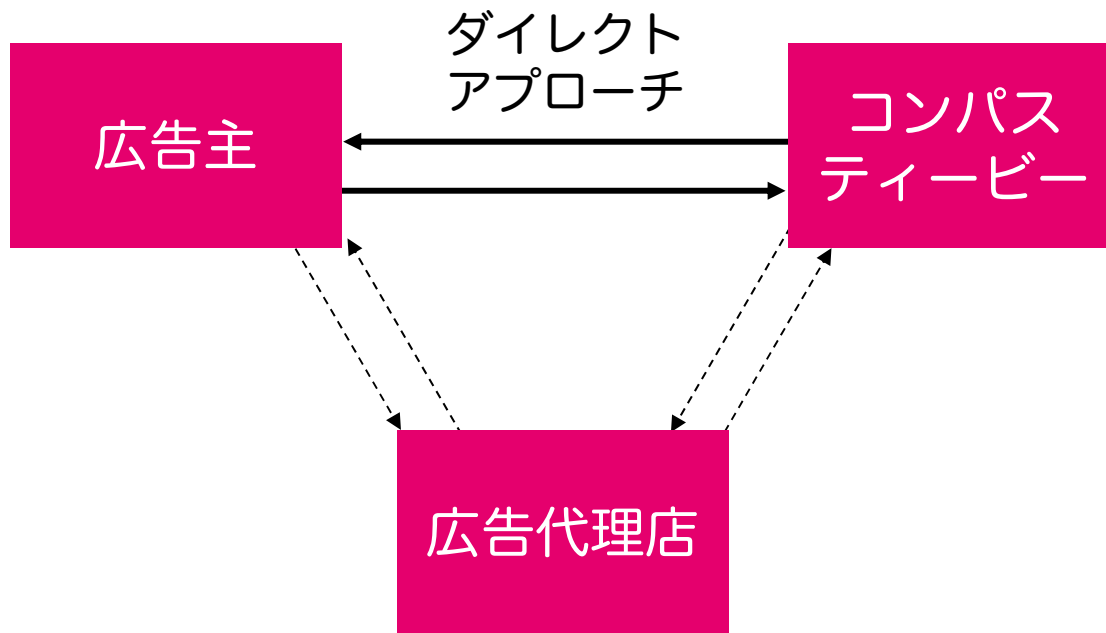


- オンラインシステム強化
- 格安航空券の他に、ほとんどのエアラインの正規割引航空券を
- パッケージも販売

ジョルダン近況 グループ

コンパスティービー
代理店任せから直接営業に

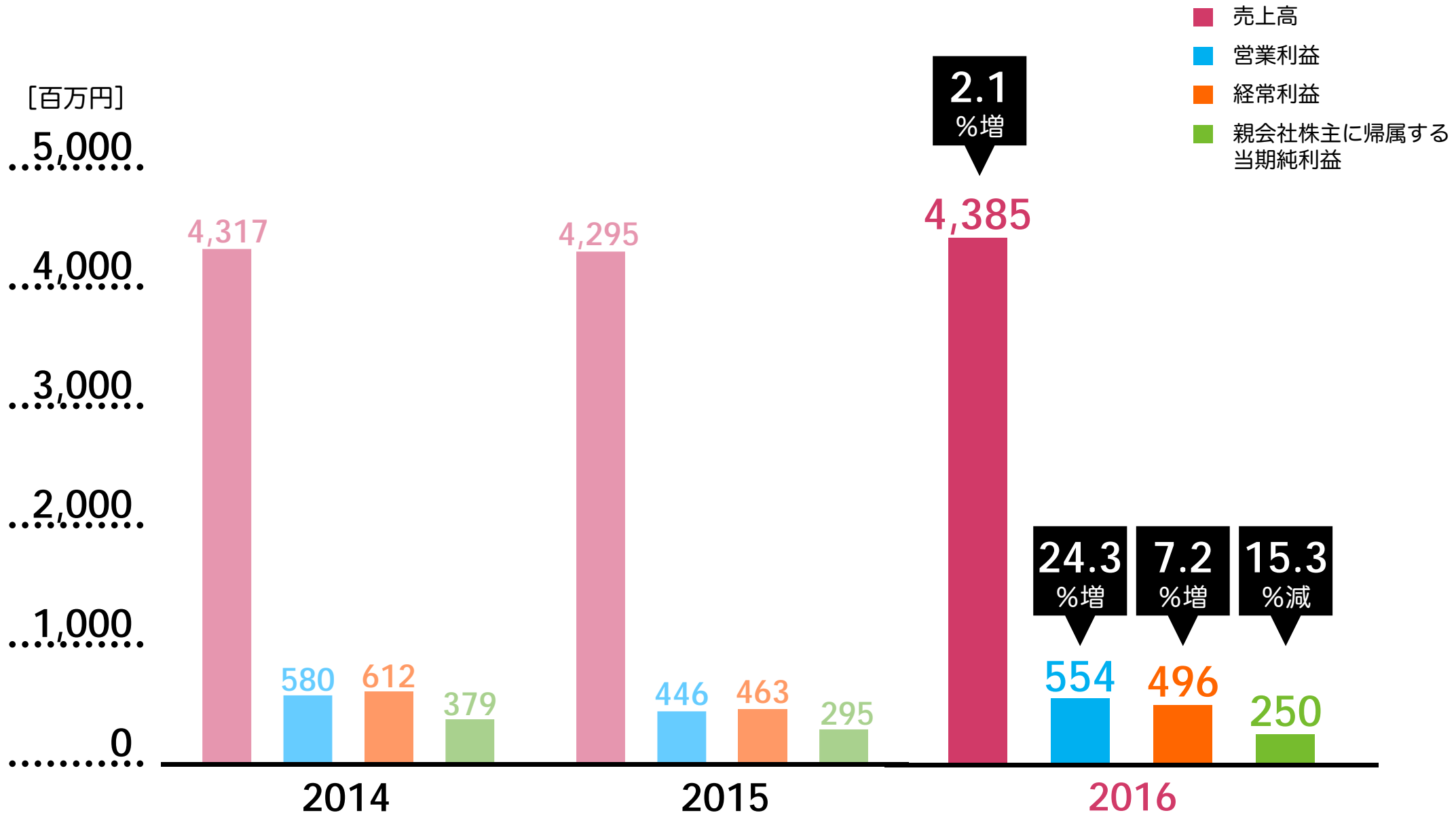
Kiwi
プレイヤー試作中



V-Lowでのハイレゾ放送に合わせ、来年度中の発売を予定

-----> 今まで
—————> 新しい動き

経営成績



要約損益計算書

科目	前期		前年同期比		当期	
	金額	構成比	増減	増加率	金額	構成比
売上高	4,295	100.0%	89	2.1%	4,385	100.0%
売上総利益	1,817	42.3%	173	9.5%	1,990	45.4%
販管費	1,370	31.9%	64	4.7%	1,435	32.7%
営業利益	446	10.4%	108	24.3%	554	12.7%
営業外損益	17	0.4%			△58	△1.3%
経常利益	463	10.8%	33	7.2%	496	11.3%
特別損益	△2	△0.1%			△53	△1.2%
税金等調整前当期純利益	460	10.7%	△17	△3.7%	443	10.1%
親会社株主に帰属する 当期純利益	295	6.9%	△45	△15.3%	250	5.7%

[百万円]

製品・サービス別売上高比較

製品・サービス	前期		前年同期比		当期	
	金額	構成比	増減	増加率	金額	構成比
乗換案内事業 ……………	4,060	94.5%	105	2.6%	4,166	95.0%
モバイル	1,005	23.4%	△43	△4.3%	962	22.0%
広告	270	6.3%	36	13.5%	306	7.0%
個人向け	90	2.1%	△13	△14.5%	77	1.8%
法人向け	863	20.1%	182	21.1%	1,046	23.9%
旅行	1,645	38.3%	△57	△3.5%	1,588	36.2%
グルメ	170	4.0%	△22	△13.2%	147	3.4%
他乗換	13	0.3%	23	176.0%	36	0.8%
マルチメディア事業 …	110	2.6%	△1	△1.2%	109	2.5%
その他 ……………	124	2.9%	△14	△11.5%	109	2.5%

[百万円]

製品・サービス別の状況

[百万円]

5,000

4,000

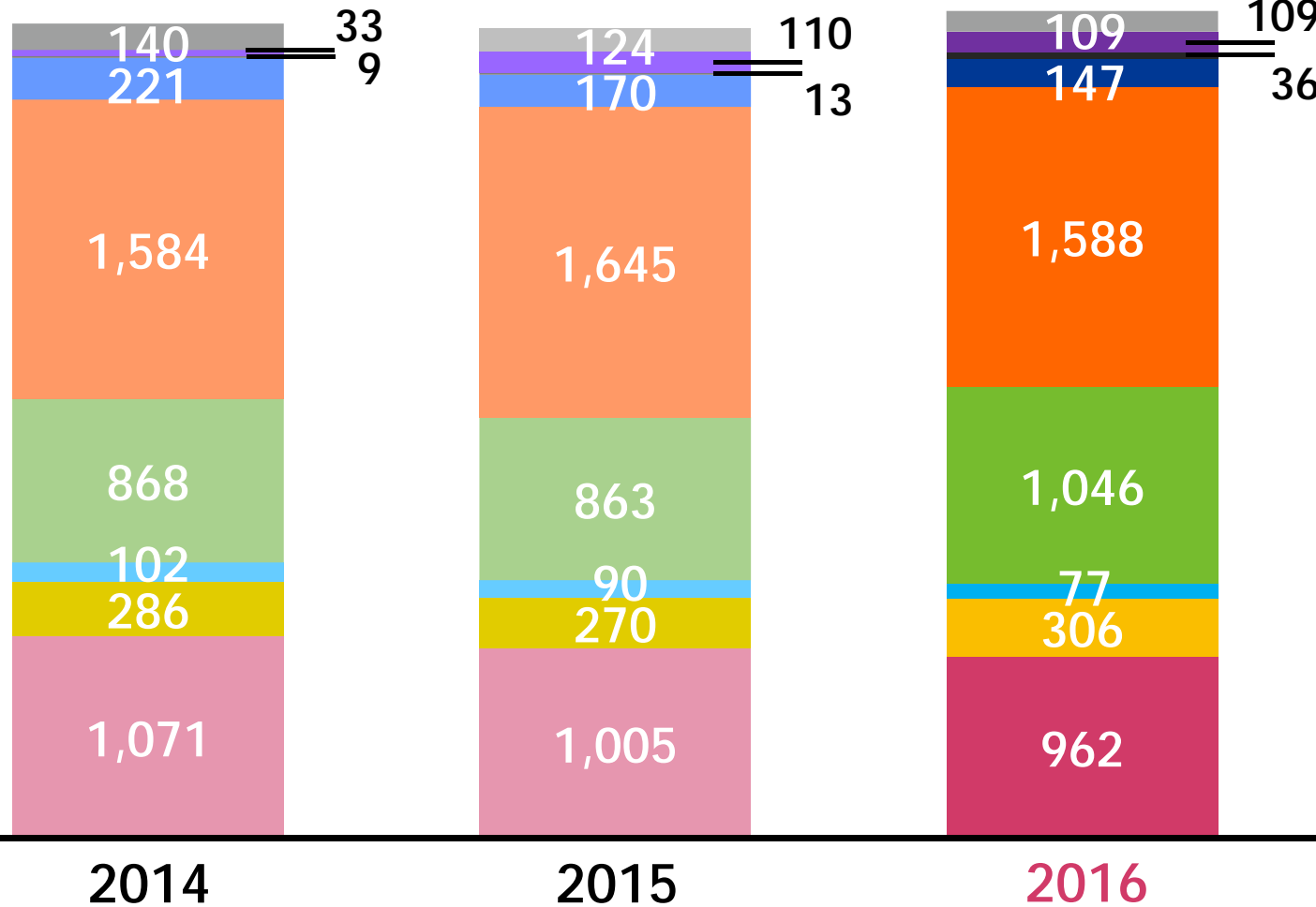
3,000

2,000

1,000

0

- モバイル
- 広告
- 個人向け
- 法人向け
- 旅行
- グルメ
- 他乗換
- マルチ
- その他



変動要因

売上高

乗換案内事業

モバイル 有料サービス 2016年9月利用者数：約430,000人

法人向け 大型案件含め受注・納品が順調に推移

旅行 前年同期の大幅増の反動

広告 アクセス増と検索連動広告の直接営業

利益

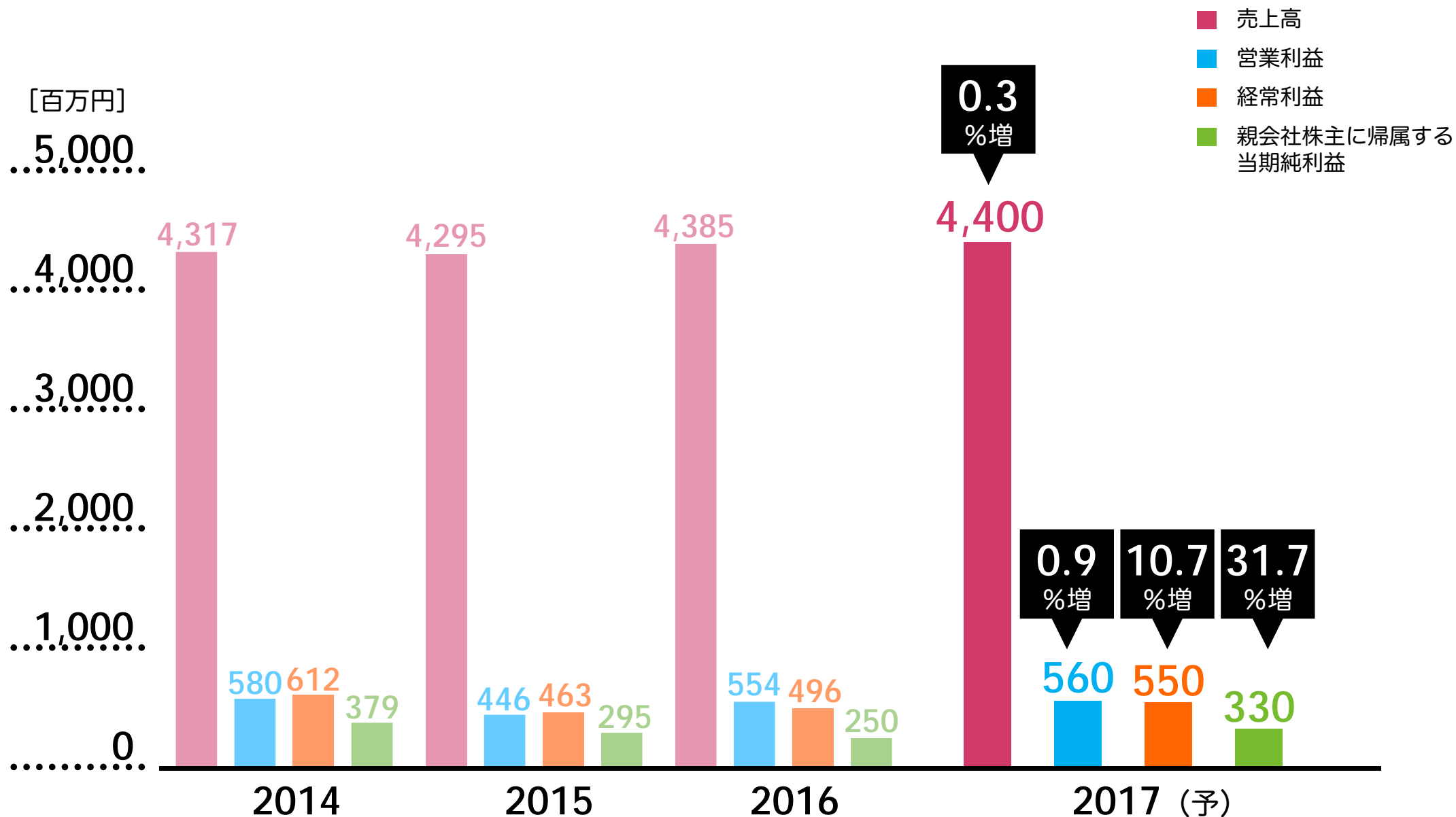
増加

法人向け売上高の大幅増加
旅行関連の仕入高の減少

減少

持分法投資損失の増加
特別損失の発生

2017年9月期 業績見通し



製品・サービス別の見通し

製品・サービス	当期		前年同期比		次期	
	金額	構成比	増減	増加率	金額	構成比
乗換案内事業 ……………	4,166	95.0%	44	1.0%	4,210	95.7%
モバイル	962	22.0%	△12	△1.3%	950	21.6%
広告	306	7.0%	24	7.0%	330	7.5%
個人向け	77	1.8%	△7	△11.0%	70	1.6%
法人向け	1,046	23.9%	34	3.1%	1,080	24.6%
旅行	1,588	36.2%	2	0.1%	1,590	36.1%
グルメ	147	3.4%	△7	△5.7%	140	3.2%
他乗換	36	0.8%	14	26.3%	50	1.1%
マルチメディア事業 …	109	2.5%	△9	△9.1%	100	2.3%
その他 ……………	109	2.5%	△19	△22.2%	90	2.0%

[百万円]

製品・サービス別の見通し

[百万円]
5,000

4,000

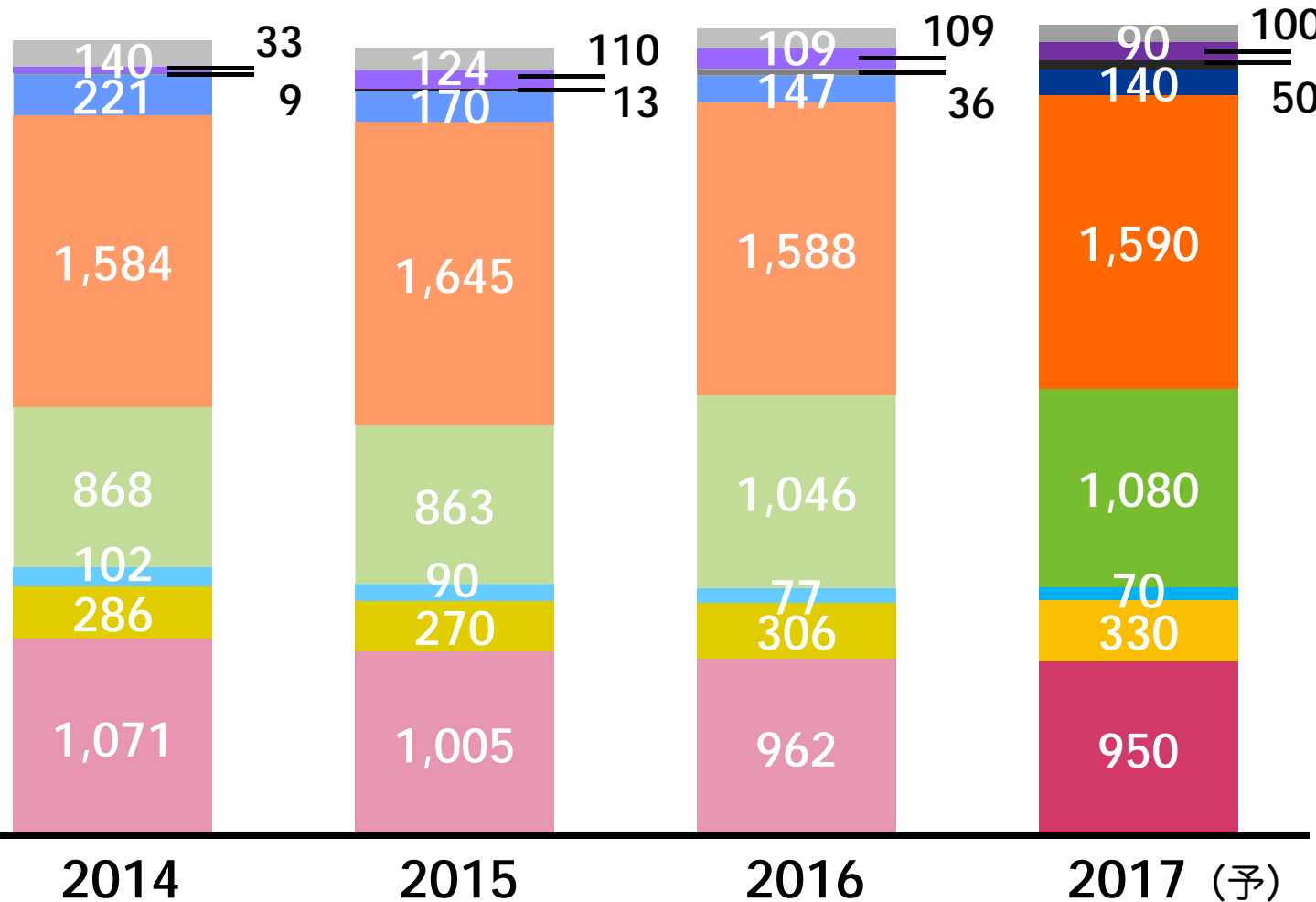
3,000

2,000

1,000

0

- モバイル
- 広告
- 個人向け
- 法人向け
- 旅行
- グルメ
- 他乗換
- マルチ
- その他



株主還元策

自己株式の取得

自己株式の市場買付の実施を決定

資本効率の向上を図るとともに、企業環境の変化に対応した機動的な資本政策の遂行を可能とするため実施

取得する株式の総数	40,000 株（上限）
（発行済株式総数（自己株式を除く）に対する割合 0.77%）	
取得する取得価額の総額	30,000,000円（上限）
取得する期間	2016年11月17日～2016年12月16日

利益還元

配当政策

必要な内部留保を確保しつつ、経営成績に応じて実施

・・・連結配当性向20%を目標に

2017年9月期の1株当たりの配当額は引き続き13円の予定

本説明会及び本資料における業界の動向や分析、及び今後の見通し、戦略等は、現在入手可能な情報から弊社の経営者が判断したものでありますが、様々な要素により将来の事業を取り巻く環境が大きく変動することもあり得ます。

従いまして、将来の戦略及び業績等につきまして本説明会及び本資料の内容と大きく異なる可能性がございますことをご了承ください。

本日は誠にありがとうございました。

皆様におかれましては、今後とも一層のご支援、ご鞭撻を賜りますようお願い申し上げます。

Web上のIR情報は、以下のURLをご参照ください。

<http://www.jorudan.co.jp/ir/>