

各 位

株式会社 いい生活
 代表取締役社長 CEO 中村 清高
 (コード番号: 3796 東証第二部)
 問い合わせ先:
 代表取締役副社長 CFO 塩川 拓行
 電話番号: 03 (5423) 7820

2016年10月度 月次概況 (速報) に関するお知らせ

2016年10月度におけるクラウドソリューション事業の月次概況 (速報) を、次の通りご報告いたします。

①月次速報ハイライト (クラウドソリューション事業)

	(単位)	2016年						上期計
		4月	5月	6月	7月	8月	9月	(4~9月)
売上高	百万円	164	165	165	164	177	164	999
売上原価	百万円	59	58	62	59	63	55	356
粗利益	百万円	104	107	104	106	113	109	643
粗利益率	-	63.7%	64.9%	62.7%	64.3%	64.2%	66.4%	64.3%
販管費	百万円	94	93	94	94	90	91	556
営業利益	百万円	11	14	9	11	23	18	87
営業利益率	-	6.5%	8.6%	5.7%	6.8%	13.1%	11.0%	8.7%
クラウドサービス1法人あたり平均月額単価	円	124,100	124,500	123,000	124,800	125,000	123,700	-

	(単位)	2016年			2017年			下期計	年計
		10月	11月	12月	1月	2月	3月	(10~3月)	(4~3月)
売上高	百万円	162						162	1,161
売上原価	百万円	59						59	415
粗利益	百万円	103						103	746
粗利益率	-	63.6%						63.6%	64.2%
販管費	百万円	90						90	647
営業利益	百万円	13						13	99
営業利益率	-	7.9%						7.9%	8.6%
クラウドサービス1法人あたり平均月額単価	円	121,200						-	-

(注1) 本資料の数値については監査法人の監査を受けておりません。

(注2) 百万円未満は四捨五入にしております。また、五十万円未満で実績がある場合は「0」で表記しております。

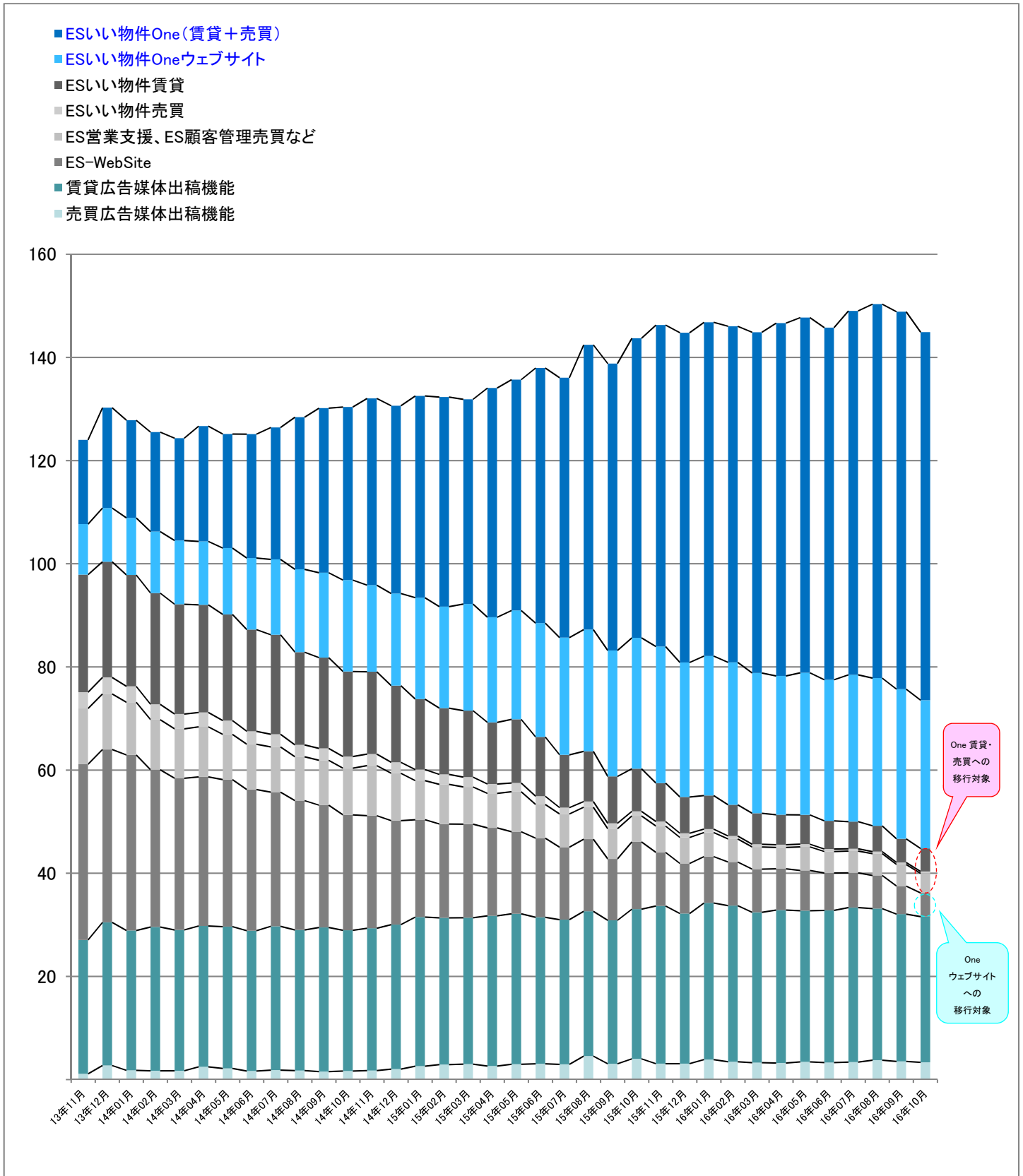
(注3) 本資料の数値は、クラウドソリューション事業 (株式会社いい生活の個別財務諸表) の数値であり、不動産事業 (連結子会社) を含んだ連結財務諸表の数値ではありません。

<月次概況コメント>

- ・10月度の売上高につきましては約162百万円となりました。また、当社主力事業であるクラウドサービス (拡販サービス) の月次売上高は、前年同月 (約136百万円) 比で約6百万円増収の約142百万円となりました。
- ・10月度の営業利益につきましては、前年同月 (約13百万円) と概ね同額となる約13百万円となりました。
- ・10月度のクラウドサービス1法人あたり平均月額単価は、約121,200円 (前年同月は約122,900円) となりました。
- ・新主力サービス「ESいい物件One」の利用法人数は前月比3社純増の932法人、クラウドサービス全体では1,284法人となりました。

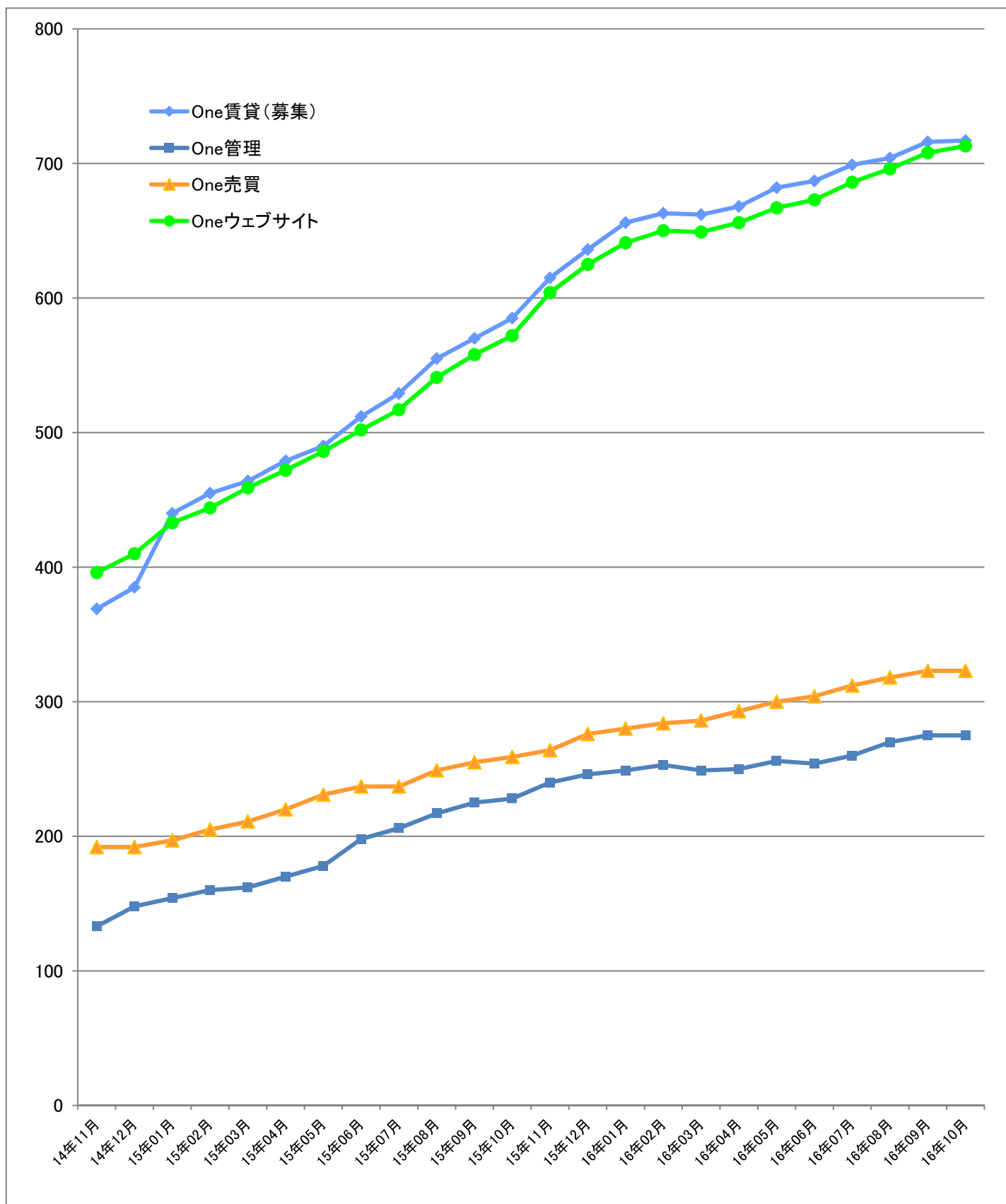
②クラウドサービス（拡販サービス）売上高内訳別推移

単位：百万円



③「ES いい物件 One（賃貸・管理・売買・ウェブサイト）」のサービス提供件数

単位：課金開始済サービス提供件数



(注1) 件数は新規にご契約いただいた件数と既存サービスから移行いただいた件数の合計です。

内訳は「④「ES いい物件 One（賃貸・管理・売買・ウェブサイト）」のサービス提供件数及び法人数推移」をご参照ください。

(注2) 上記数値には、無料版の提供数は含まれておりません。

(注3) 「One 賃貸（管理オプション）」、「One 賃貸（専任管理）」及び「One 賃貸（家賃管理）」については、合計した件数を「One 管理」として表示しております。

④「ES いい物件 One（賃貸・管理・売買・ウェブサイト）」のサービス提供件数及び法人数推移

単位：課金開始済サービス提供件数、法人数

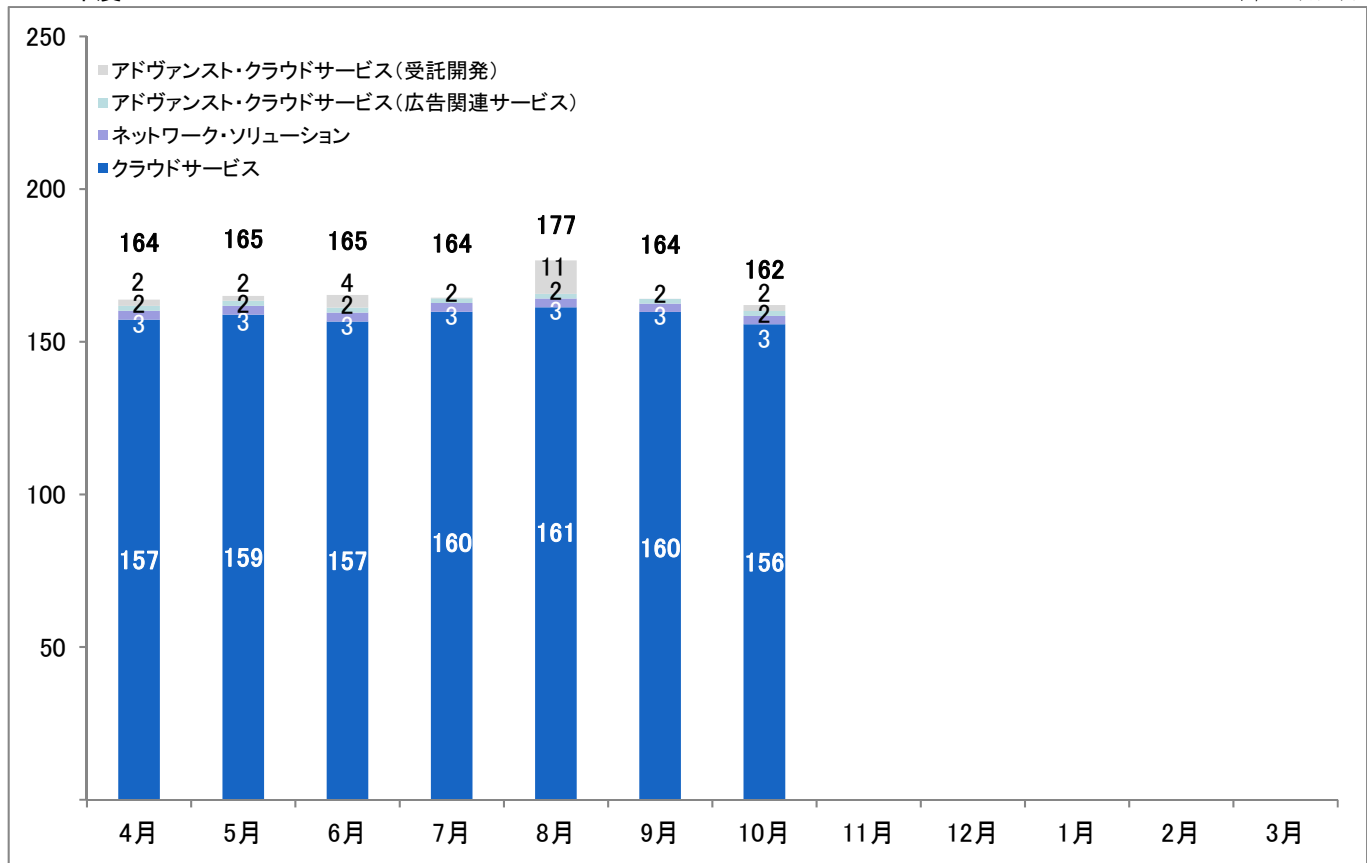
ES いい物件 One		2014 年		2015 年												2016 年									
		11 月	12 月	1 月	2 月	3 月	4 月	5 月	6 月	7 月	8 月	9 月	10 月	11 月	12 月	1 月	2 月	3 月	4 月	5 月	6 月	7 月	8 月	9 月	10 月
賃貸 (募集)	新規	202	212	221	223	230	237	241	251	253	267	273	285	304	315	322	323	322	329	337	339	348	352	358	362
	移行	167	173	219	232	234	242	249	261	276	288	297	300	311	321	334	340	340	339	345	348	351	352	358	355
賃貸(募集)合計		369	385	440	455	464	479	490	512	529	555	570	585	615	636	656	663	662	668	682	687	699	704	716	717
One 管理	新規	64	73	78	80	80	88	92	104	101	110	111	114	120	125	126	126	122	123	126	123	126	138	141	143
	移行	69	75	76	80	82	82	86	94	105	107	114	114	120	121	123	127	127	130	131	134	132	134	132	132
One 管理合計		133	148	154	160	162	170	178	198	206	217	225	228	240	246	249	253	249	250	256	254	260	270	275	275
売買	新規	126	125	128	131	134	140	148	153	152	158	161	164	167	175	177	177	180	187	193	197	203	210	216	218
	移行	66	67	69	74	77	80	83	84	85	91	94	95	97	101	103	107	106	106	107	107	109	108	107	105
売買合計		192	192	197	205	211	220	231	237	237	249	255	259	264	276	280	284	286	293	300	304	312	318	323	323
ウェブ サイト	新規	221	229	239	239	250	256	265	272	274	283	290	301	323	335	343	345	344	351	357	360	370	379	386	392
	移行	175	181	194	205	209	216	221	230	243	258	268	271	281	290	298	305	305	305	310	313	316	317	322	321
ウェブサイト合計		396	410	433	444	459	472	486	502	517	541	558	572	604	625	641	650	649	656	667	673	686	696	708	713
法人数		483	503	564	589	600	623	643	669	688	721	741	760	794	820	840	849	848	857	873	879	897	911	929	932

(注)「移行」は、ご利用中の既存サービスから「ES いい物件 One」へ移行された件数を表示しています。上記数値には、無料版の提供数は含まれておりません。

⑤クラウドソリューション事業 品目別売上高

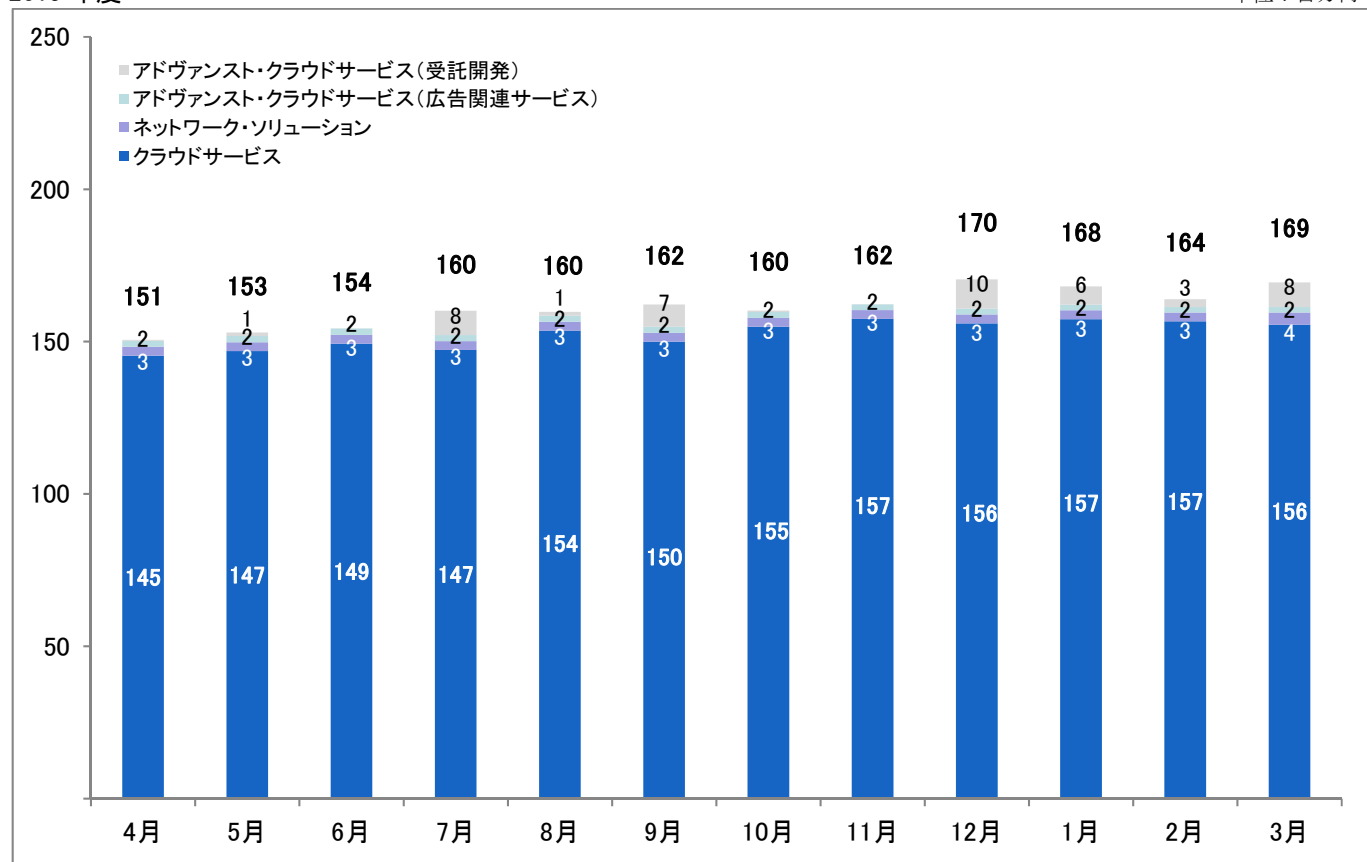
2016年度

単位：百万円



2015年度

単位：百万円



⑤クラウドソリューション事業 品目別売上高（続き）

単位：百万円

2016年度	2016年									2017年			年計
	4月	5月	6月	7月	8月	9月	10月	11月	12月	1月	2月	3月	
クラウドサービス	157	159	157	160	161	160	156						1,109
拡販サービス ※	147	148	146	149	150	149	145						1,033
初期	5	5	4	5	6	5	2						32
月次	142	143	142	144	145	144	142						1,002
拡販サービス以外 ※	11	11	11	11	11	11	11						76
ネットワーク・ソリューション	3	3	3	3	3	3	3						20
アドヴァンスト・クラウドサービス （広告関連サービス）	2	2	2	2	2	2	2						11
アドヴァンスト・クラウドサービス （受託開発）	2	2	4	0	11	0	2						21
合計	164	165	165	164	177	164	162						1,161

単位：百万円

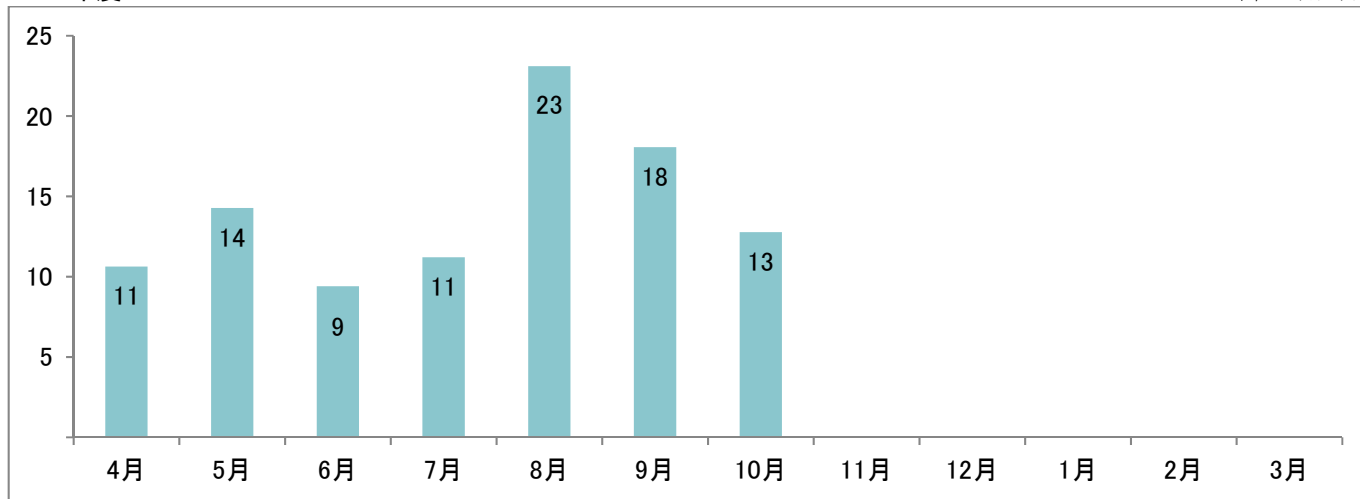
2015年度	2015年									2016年			年計
	4月	5月	6月	7月	8月	9月	10月	11月	12月	1月	2月	3月	
クラウドサービス	145	147	149	147	154	150	155	157	156	157	157	156	1,830
拡販サービス ※	134	136	138	136	142	139	144	146	145	147	146	145	1,697
初期	5	6	7	4	9	5	8	9	6	6	4	3	72
月次	129	129	131	132	133	134	136	138	139	141	142	142	1,626
拡販サービス以外 ※	11	11	11	11	11	11	11	11	11	11	11	11	133
ネットワーク・ソリューション	3	3	3	3	3	3	3	3	3	3	3	4	36
アドヴァンスト・クラウドサービス （広告関連サービス）	2	2	2	2	2	2	2	2	2	2	2	2	23
アドヴァンスト・クラウドサービス （受託開発）	0	1	0	8	1	7	0	0	10	6	3	8	45
合計	151	153	154	160	160	162	160	162	170	168	164	169	1,934

※拡販サービス・・・拡販することを前提とした標準型システム・アプリケーションの月額利用料等。
 拡販サービス以外・・・拡販サービスをベースに、個々の顧客仕様に受託開発したシステム・アプリケーションの月額利用料等。
 （注1）本資料の数値については、監査法人の監査を受けておりません。
 （注2）百万円未満は、四捨五入しております。また、実績値なしの場合は「-」、五十万円未満で実績がある場合は「0」で表記しております。
 （注3）本資料の数値はクラウドソリューション事業（株式会社いい生活の個別財務諸表）の数値であり、不動産事業（連結子会社）を含んだ連結財務諸表の数値ではありません。

⑥クラウドソリューション事業 営業利益

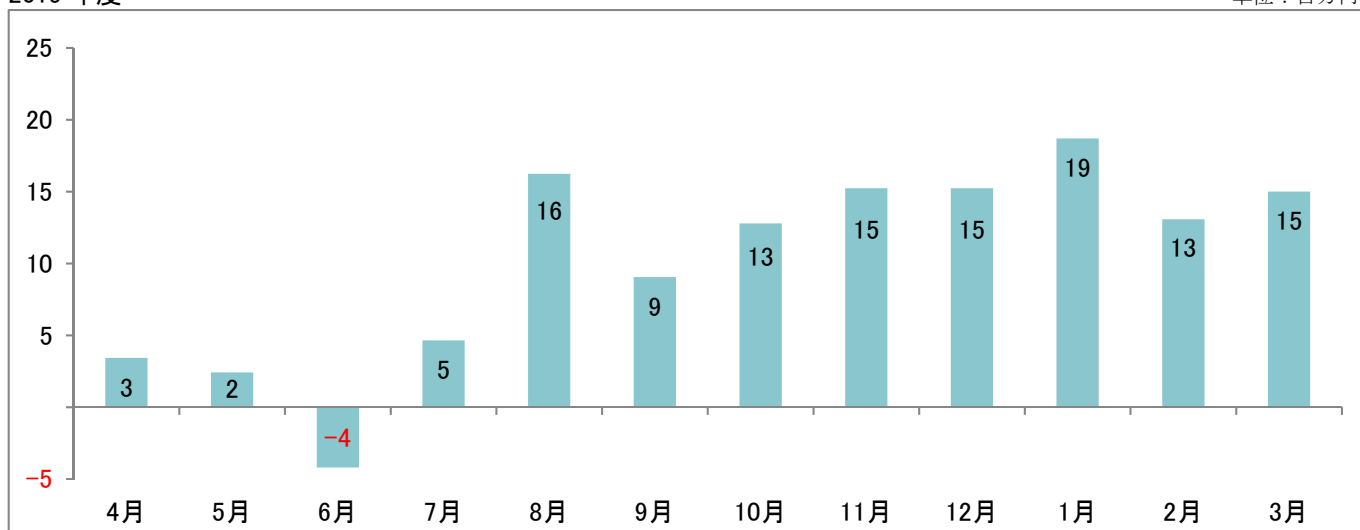
2016年度

単位：百万円



2015年度

単位：百万円



単位：百万円

2016年度	4月	5月	6月	7月	8月	9月	10月	11月	12月	1月	2月	3月	合計
売上高	164	165	165	164	177	164	162						1,161
総費用(売上原価+販管費)	153	151	156	153	153	146	149						1,062
営業利益	11	14	9	11	23	18	13						99
営業利益率	6.5%	8.6%	5.7%	6.8%	13.1%	11.0%	7.9%						8.6%

単位：百万円

2015年度	4月	5月	6月	7月	8月	9月	10月	11月	12月	1月	2月	3月	合計
売上高	151	153	154	160	160	162	160	162	170	168	164	169	1,934
総費用(売上原価+販管費)	147	151	159	155	144	153	147	147	155	149	151	154	1,812
営業利益	3	2	▲4	5	16	9	13	15	15	19	13	15	122
営業利益率	2.3%	1.6%	▲2.7%	2.9%	10.2%	5.6%	8.0%	9.4%	8.9%	11.1%	8.0%	8.9%	6.3%

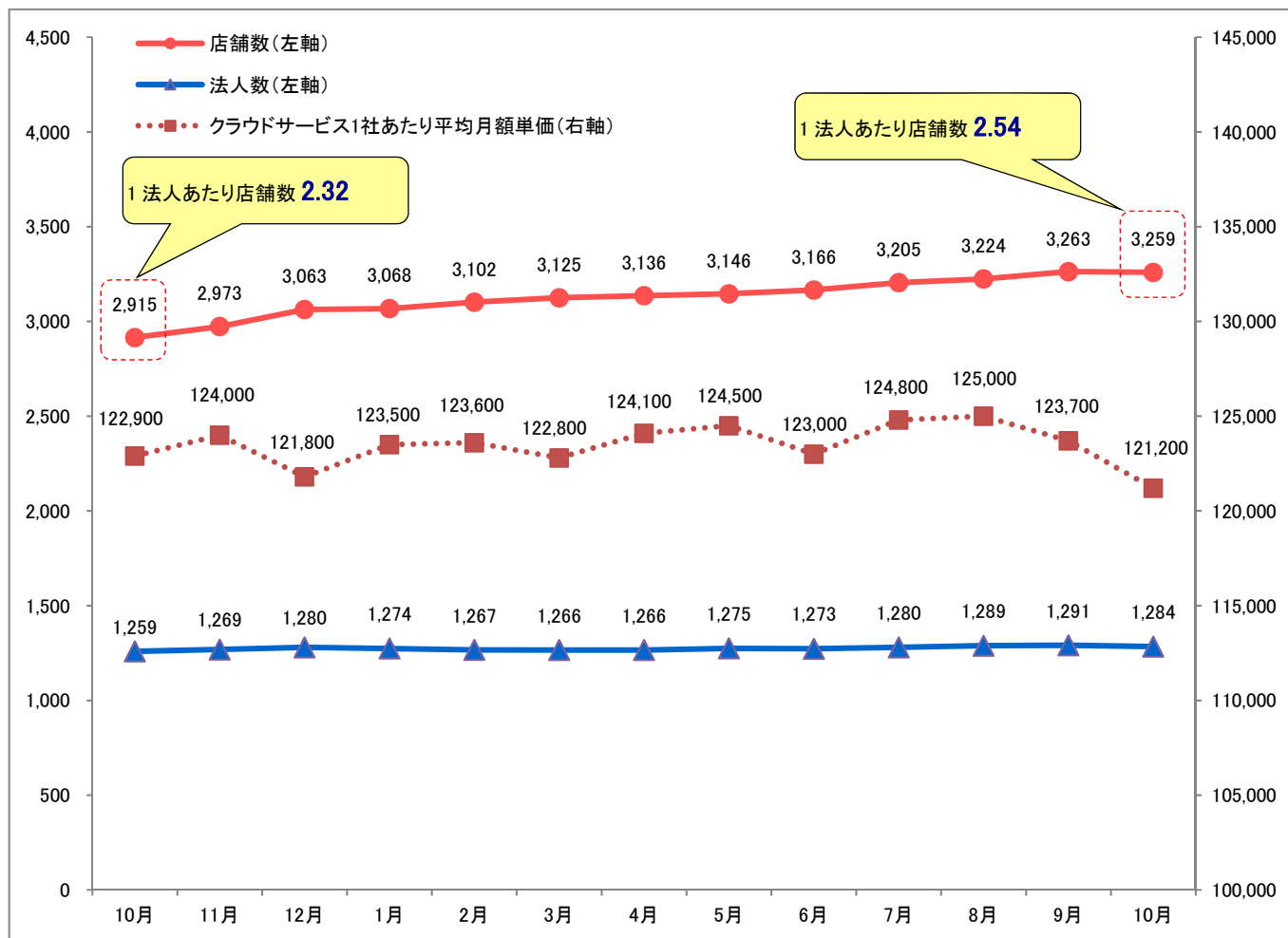
(注1) 本資料の数値については、監査法人の監査を受けておりません。

(注2) 百万円未満は、四捨五入しております。また、五十万円未満で実績がある場合は「0」で表記しております。

(注3) 本資料の数値は、クラウドソリューション事業（株式会社いい生活の個別財務諸表）の数値であり、不動産事業（連結子会社）を含んだ連結財務諸表の数値ではありません。

⑦クラウドサービス顧客数、平均月額単価

単位：店舗数、法人数、円



(注1) 顧客数は、該当月に課金実績のあったお客様の件数です。無料版の利用顧客数は含まれておりません。
 (注2) 当社の主力サービスである「ES いい物件 One」が法人単位での契約・課金となっているため、店舗数については顧客が利用登録した店舗の総数をカウントしています。

単位：店舗数、法人数、円

	2015年			2016年									
	10月	11月	12月	1月	2月	3月	4月	5月	6月	7月	8月	9月	10月
店舗数	2,915	2,973	3,063	3,068	3,102	3,125	3,136	3,146	3,166	3,205	3,224	3,263	3,259
法人数	課金開始数	22	28	22	18	7	10	19	20	12	24	18	19
	解約数	19	18	11	24	14	11	19	11	14	17	9	17
	解約率	1.51%	1.42%	0.86%	1.88%	1.10%	0.87%	1.50%	0.86%	1.10%	1.33%	0.70%	1.32%
	計	1,259	1,269	1,280	1,274	1,267	1,266	1,266	1,275	1,273	1,280	1,289	1,291
1法人あたり店舗数	2.32	2.34	2.39	2.41	2.45	2.47	2.48	2.47	2.49	2.50	2.50	2.53	2.54
クラウドサービス1法人あたり平均月額単価	122,900	124,000	121,800	123,500	123,600	122,800	124,100	124,500	123,000	124,800	125,000	123,700	121,200

(注1) 課金開始数は、当月中に最初の課金を開始した件数です。無料版の利用顧客数は含まれておりません。
 (注2) 解約数は、全サービスを解約した結果、前月まで課金実績があり、かつ、当月から課金が行われなくなった件数です。
 (注3) 解約率は、当月の解約数を当月の課金法人数で除した数値です。
 (注4) 当社の主力サービスである「ES いい物件 One」が法人単位での契約・課金となっているため、店舗数については顧客が利用登録した店舗等の総数をカウントしています。
 (注5) クラウドサービス1法人あたり平均月額単価とは、「当月のクラウドサービス売上高」を「当月のクラウドサービス顧客数(法人数)」で除した数値であります。

次回の月次概況(速報)に関するお知らせは、2016年12月22日(木)に開示する予定です。

以上