



平成 28 年 11 月 29 日

各 位

会 社 名 東 海 運 株 式 有 限 公 司  
代 表 者 名 代 表 取 締 役 社 長 壁 谷 泰 雄  
(コード番号：9380 東証第一部)  
問 合 せ 先 総 務 法 務 部 長 藤 井 豊 久  
( TEL. 03-6221-2201 )

### 組織改編に関するお知らせ

平成 28 年 11 月 29 日開催の取締役会において、平成 29 年 4 月 1 日付の組織改編を決議いたしましたので、下記のとおりお知らせいたします。

#### 記

当社では、本年度を最終年度とする 16 中期経営計画の重点方針の一つに「グループ総合力・営業力の向上」を掲げ、グループ内の連携強化による営業力の向上を図るとともに、部門最適から全体最適へのシフトによりグループ利益の最大化を目指して、様々な施策に取り組んでまいりました。

今般、当社グループとしての総合力の更なる向上を図るため、平成 29 年 4 月 1 日をもって現行の営業関連組織を発展的に解消し、同日付けで「営業本部」として再編成することといたしました。

これにより、顧客に対する最適サービスの提供を実現するとともに、ますます拡大し多様化する国際物流に対応するグローバル組織として、営業力の更なる強化を図ります。

#### <組織改編の概要>

営業関連組織に本部制を導入し、営業本部内につきの 5 部を設置いたします。

- 営業管理部：営業方針及び営業関連予算の取り纏めと管理、国内子会社管理等
- 営業開発部：新規顧客開拓、新規物流サービス開発等
- 建材・環境営業部：建材及び環境関連事業顧客に特化した営業総合窓口等
- 国際営業部：当社グループにおける国際輸送の総合窓口等
- エリア営業部：首都圏営業の強化及び各事業部との連携による既存顧客営業強化等

以 上

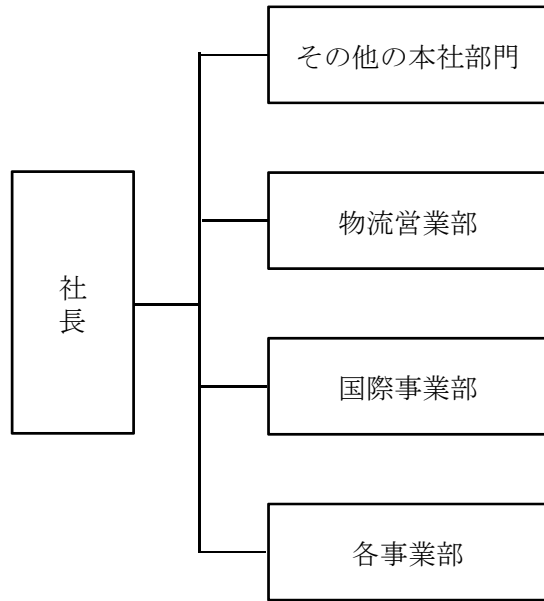
(添付書類) 平成 29 年 4 月 1 日付 組織図新旧対照表 (概要)

# 組織図新旧対照表

添付書類

※ その他の本社部門及び事業部については、記載を省略する

【組織図（旧）】



【組織図（新）】

