



平成 28 年 12 月 16 日

各 位

会 社 名 株 式 会 社 丹 青 社
代 表 者 名 代 表 取 締 役 社 長 青 田 嘉 光
本 社 所 在 地 東 京 都 港 区 港 南 1 - 2 - 70
(コード番号 9743 東証第 1 部)
問 合 せ 先 取 締 役 戸 高 久 幸
(TEL 03-6455-8104)

組織変更および人事異動に関するお知らせ

当社は平成 28 年 12 月 16 日開催の取締役会において、下記のとおり組織変更および人事異動を実施することを決議いたしましたのでお知らせいたします。

記

1. 組織変更（平成 29 年 2 月 1 日付）

(1) 目 的

より一層、事業施策の効果を向上させ、持続的な成長をはかることを目的としております。

(2) 概 要

- ① クリエイティブ局を新設
- ② クロスメディアインキュベーションセンターを新設
- ③ 品質・安全部を安全・技術推進センターに改組
- ④ 企画開発統括部を企画開発センターへ改組
- ⑤ CS事業部をコマーススペース事業部とコミュニケーションスペース事業部へ分割。
- ⑥ 事業管理統括部を廃止し、事業管理部および事業推進部を経営企画統括部へ編入

2. 人事異動（平成 29 年 2 月 1 日付）

別紙のとおり

以 上

【 新 職 】	【 継 続 職 】	【 氏 名 】	【 旧 職 】
【取締役】			
▽	代表取締役社長	青 田 嘉 光	
▽	取締役副社長	高 橋 貴 志	
▽	取締役専務	鈴 木 清 明	
▽	取締役常務 プロジェクト担当	森 俊 憲	
▽	取締役常務 デザイン担当	徳 増 照 彦	
▽	取締役常務 経営企画、経営管理、グループ全般担当	戸 高 久 幸	(取締役 経営企画、経営管理、事業管理、グループ全般担当)
▽	取締役 文化施設事業担当	中 島 実	
▽	取締役 商業その他施設事業担当	小 林 統	
▽	取締役 チェーンストア事業担当	篠 原 幾 徳	
▽	取締役 (常勤監査等委員)	河 原 秀 司	
▽	社外取締役 (監査等委員)	松 崎 也 寸 志	
▽	社外取締役 (監査等委員)	山 田 博 重	
▽	社外取締役 (監査等委員)	長 谷 川 明	
【監査等委員会室】			
▽	監査等委員会室長	村 上 あ か ね	
【監査室】			
▽	監査室長	佐 野 洋	
【クリエイティブ局】			
▽	クリエイティブ局長	洪 恒 夫	
▽	クリエイティブ副局長兼クリエイティブ推進室長	宮 下 浩 志	
【クロスメディアインキュベーションセンター】			
▽	クロスメディアインキュベーションセンター長	菅 野 敦 夫	(事業管理統括部長)
▽	P Dインキュベーション室長	鈴 木 朗 裕	(C S事業部 第3営業統括部 営業部 プロモーションディレクション室長)
▽	演出技術部長	松 本 裕 行	(C S事業部 第1制作統括部 プロジェクト推進部長)
▽	I C Tキュレーション室長	原 田 信 之	(デザイン情報管理室長)

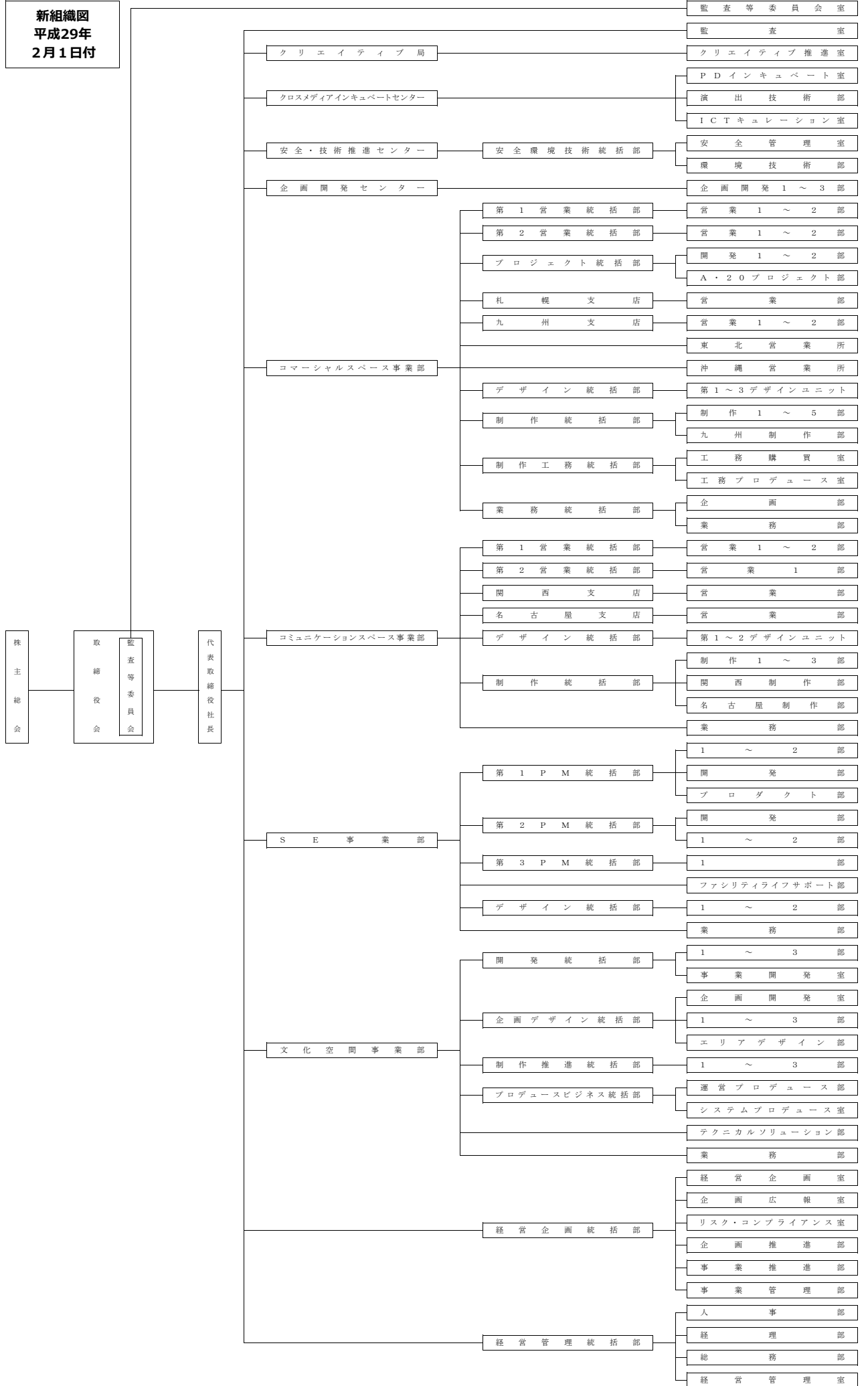
【 新 職 】	【 継 続 職 】	【 氏 名 】	【 旧 職 】
【安全・技術推進センター】			
▽ 安全・技術推進センター長		森 永 倫 夫	(CS事業部 副事業部長)
▽ 安全環境技術統括部長		若 林 竜 二	(CS事業部 第4制作統括部長)
▽ 安全管理室長		中 村 文 一	(品質・安全部長)
▽ 環境技術部長		松 崎 利 幸	
【企画開発センター】			
▽ 企画開発センター長		朝 田 賢 治	(CS事業部副事業部長)
▽ 企画開発副センター長		出 原 秀 仁	(企画開発統括部長)
▽ 企画開発1部長		永 嶋 哲 夫	(企画開発統括部企画開発2部長)
▽ 企画開発2部長		清 水 威 史	(CS事業部 CS開発統括部 プランニング1部長)
▽ 企画開発3部長		野 本 康 仁	
【コマーススペース事業部】			
▽ コマーススペース事業部長		深 谷 徹	(CS事業部 副事業部長)
▽ コマーススペース事業部副事業部長兼デザイン統括部長		小 笠 原 良 博	(SE事業部 デザイン統括部長)
▽ 第1営業統括部長		岩 尾 浩 二 郎	(CS事業部 第1営業統括部長)
▽ 第1営業統括部 営業1部長		佐 伯 雅 史	(CS事業部 第1営業統括部 営業1部長)
▽ 第1営業統括部 営業2部長		帆 山 直 宏	(CS事業部 第1営業統括部 営業2部長)
▽ 第2営業統括部長		津 々 見 健 太 郎	(CS事業部 第2営業統括部長)
▽ 第2営業統括部 営業1部長		山 本 眞 也	(CS事業部 第2営業統括部 営業1部長)
▽ 第2営業統括部 営業2部長		木 曾 裕 美 子	(CS事業部 第2営業統括部 営業2部長)
▽ プロジェクト統括部長		山 田 信 夫	(CS事業部 第3営業統括部長)
▽ プロジェクト統括部 開発1部長		千 葉 佳 広	(CS事業部 プロジェクト推進統括部長)
▽ プロジェクト統括部 開発2部長		山 口 宏	(CS事業部 プロジェクト推進統括部 プロジェクト推進部長)
▽ プロジェクト統括部 A・20プロジェクト部長		荘 林 弘 行	(CS事業部 第3営業統括部 A・20プロジェクト部長)
▽ 札幌支店長 兼 営業部長		飯 田 幸 司	(CS事業部 札幌支店長)
▽ 九州支店長		松 見 雅 司	(CS事業部 九州支店長)
▽ 九州支店 営業1部長		首 藤 義 隆	(CS事業部 九州支店 営業推進部長)
▽ 九州支店 営業2部長		小 島 秀	(CS事業部 九州支店 営業部長)
▽ デザイン統括部 第1デザインユニット長		大 木 康 裕	(CS事業部 デザイン統括部 デザイン1部長)
▽ デザイン統括部 第2デザインユニット長		荒 木 崇	(CS事業部 デザイン統括部 デザイン5部長)
▽ デザイン統括部 第3デザインユニット長		川 崎 喜 一 郎	(CS事業部 デザイン統括部 デザイン6部長)

【 新 職 】	【 継 続 職 】	【 氏 名 】	【 旧 職 】
▽ 制作統括部長		印 南 武	(CS事業部 第2制作統括部長)
▽ 制作統括部 制作1部長		大 塚 要 典	(CS事業部 第2制作統括部 制作1部長)
▽ 制作統括部 制作2部長		松 本 豊	(CS事業部 第3制作統括部 制作1部長)
▽ 制作統括部 制作3部長		永 田 和 彦	(CS事業部 第1制作統括部 制作1部長)
▽ 制作統括部 制作4部長		白 石 研 史	(CS事業部 第3制作統括部 制作2部長)
▽ 制作統括部 制作5部長		野 本 智	
▽ 制作統括部 九州制作部長		青 木 穰	
▽ 制作工務統括部長		小 貫 不 二 男	(CS事業部 第3制作統括部長)
▽ 制作工務統括部 工務購買室長		宮 嶋 豪 之	(CS事業部 第2制作統括部 制作2部長)
▽ 制作工務統括部 工務プロデュース室長		遠 藤 政 佳	(CS事業部 プロジェクト推進統括部 PM部長)
▽ 業務統括部長		陶 山 昌 彦	(CS事業部 業務統括部長)
▽ 業務統括部 企画部長		石 畑 和 恵	(CS事業部 業務統括部 企画部長)
▽ 業務統括部 業務部長		船 木 信 子	
【コミュニケーションスペース事業部】			
▽ コミュニケーションスペース事業部長		野 村 英 司	(CS事業部 副事業部長)
▽ 第1営業統括部長		稲 場 幸 家	(CS事業部 関西支店 営業1部長)
▽ 第1営業統括部 営業1部長		中 村 恒 太	(CS事業部 第4営業統括部 営業2部長)
▽ 第1営業統括部 営業2部長		内 田 卓 哉	(CS事業部 第3営業統括部 営業部長)
▽ 第2営業統括部長		長 岡 健 司	(CS事業部 第4営業統括部長)
▽ 第2営業統括部 営業1部長		若 松 正 人	(CS事業部 第4営業統括部 営業1部長)
▽ 関西支店長		大 岩 典 文	(CS事業部 関西支店長)
▽ 関西支店 営業部長		高 橋 俊 裕	(CS事業部 関西支店 営業2部長)
▽ 名古屋支店長		平 野 増 雄	(CS事業部 名古屋支店長)
▽ 名古屋支店 営業部長		土 谷 雅 彦	
▽ デザイン統括部長		羽 岡 昭 雄	(CS事業部 デザイン統括部 デザイン7部長)
▽ デザイン統括部 第1デザインユニット長		那 須 野 純 一	(CS事業部 デザイン統括部 デザイン8部長)
▽ デザイン統括部 第2デザインユニット長		手 塚 浩 晃	(CS事業部 デザイン統括部 エリアデザイン部長)
▽ 制作統括部長		堀 内 秀 治	(CS事業部 第1制作統括部長)
▽ 制作統括部 制作1部長		今 井 敏 二	(CS事業部 第1制作統括部 制作2部長)
▽ 制作統括部 制作2部長		大 橋 二 郎	(CS事業部 第4制作統括部 制作1部長)
▽ 制作統括部 制作3部長		糸 氏 光 男	(CS事業部 第4制作統括部 制作2部長)
▽ 制作統括部 関西制作部長		宮 川 義 之	(CS事業部 第2制作統括部 関西制作部長)
▽ 制作統括部 名古屋制作部長		白 石 理 史	
▽ 業務部長		石 綿 洋	

【 新 職 】	【 継 続 職 】	【 氏 名 】	【 旧 職 】
【SE事業部】			
▽	取締役 SE事業部長	篠原 幾徳	
▽	SE事業部副事業部長	山田 孝志	
▽ SE事業部副事業部長		森 下 是	(第2PM統括部長兼メンテナンス部長)
▽ 第1PM統括部長		長谷川 高弘	(第1PM統括部副統括部長兼1部長)
▽ 第1PM統括部 1部長		武智 信敬	(第1PM統括部2部長)
▽ 第1PM統括部 2部長		山本 幸二	
▽ 第1PM統括部 開発部長		紺野 慶	
▽ 第1PM統括部 プロダクト部長		伊藤 兵衛	
▽ 第2PM統括部長		丹甫 智弘	(第2PM統括部副統括部長)
▽	第2PM統括部 開発部長	辰巳 奉弘	
▽ 第2PM統括部 1部長		樋口 健司	(第2PM統括部2部長)
▽ 第2PM統括部 2部長		斉藤 祐次	
▽ 第3PM統括部長		松内 満	(第1PM統括部長兼開発部長)
▽ 第3PM統括部副統括部長		増田 幸広	(第1PM統括部 関西プロジェクト室長)
▽ 第3PM統括部 1部長		加藤 登久	(第2PM統括部 3部長)
▽ ファシリティライフサポート部		高須 智文	(第1PM統括部関西プロジェクト室プロジェクトリーダー)
▽ デザイン統括部長		河合 博隆	(CS事業部 デザイン統括部 デザイン3部長)
▽	デザイン統括部 1部長	小野 浩	
▽ デザイン統括部 2部長		西村 克巳	
▽	業務部長	清水 昇	
【文化空間事業部】			
▽	取締役 文化空間事業部長	中島 実	
▽	文化空間事業部副事業部長	和田 明彦	
▽	文化空間事業部副事業部長	隅田 眞弘	
▽ 開発統括部長		吉田 清一郎	(開発統括部 事業開発部長)
▽ 開発統括部 1部長		山崎 鋭児	(開発統括部 開発1部長)
▽ 開発統括部 2部長		鶴岡 誠	(開発統括部 開発2部長)
▽ 開発統括部 3部長		田沼 明	
▽ 開発統括部 事業開発室		鎌田 隆志	(企画開発統括部 企画開発1部長)

【 新 職 】	【 継 続 職 】	【 氏 名 】	【 旧 職 】
▽ 企画デザイン統括部長		尾 関 隆 義	(デザイン統括部 副統括部長)
▽ 企画デザイン統括部副統括部長兼企画デザイン統括部 1 部長		加 藤 剛	(デザイン統括部 デザイン 1 部長)
▽ 企画デザイン 企画開発室長		小 杉 重 信	(デザイン統括部 企画開発部長)
▽ 企画デザイン統括部 2 部長		斎 藤 克 己	(デザイン統括部 クリエイティブプロデュース部長)
▽ 企画デザイン統括部 3 部長		小 山 将 史	
▽ 企画デザイン統括部 エリアデザイン部長		馬 場 健 二	
▽ 制作推進統括部長兼テクニカルソリューション部長	制作推進統括部長	軽 部 隆 典	
▽ 制作推進統括部副統括部長		高 田 和 重	(制作推進統括部 プロジェクト推進部長)
▽ 制作推進統括部 1 部長		藤 田 雅 一	(制作推進統括部 制作推進 1 部長)
▽ 制作推進統括部 2 部長		島 谷 雅 人	(制作推進統括部 制作推進 2 部長)
▽ 制作推進統括部 3 部長		澤 畠 寿 成	
▽	プロデュースビジネス統括部長	田 村 和 彦	
▽	プロデュースビジネス統括部 運営プロデュース部長	榎 本 和 朗	
▽	プロデュースビジネス統括部 システムプロデュース室長	内 藤 明 彦	
▽	業務部長	一 重 慎 治	
【経営企画統括部】			
▽	経営企画統括部長	谷 川 淳 一	
▽	経営企画室長	佐 藤 淳	
▽ 企画広報室長		山 岡 礼	
▽ リスク・コンプライアンス室長		二 上 義 幸	(事業管理統括部 事業管理部長)
▽ 企画推進部長		水 流 周 一	(経営企画統括部 デザイン・制作企画室長)
▽ 事業推進部長		津 久 井 哲 雄	(事業管理統括部 事業推進部長)
▽ 事業管理部長		河 村 行 規	(CS事業部 業務統括部 業務部長)
【経営管理統括部】			
▽	経営管理統括部長	鍛 本 淳 也	
▽	人事部長	今 村 浩	
▽	経理部長	山 内 一 大	
▽	総務部長	上 野 豊	
▽ 経営管理室長		内 野 豪	

新組織図
平成29年
2月1日付



旧組織図
平成28年
4月26日付

