

2017年2月期 第3四半期決算参考資料

目次	ページ
1. 業績の推移	1
2. 主要財務指標	2
3. 販売費及び一般管理費の状況	2
4. 設備投資の状況	2
5. 従業員の状況	2
6. 商品別売上高等の状況	3
7. 売上・客数等の状況	4
8. 店舗の状況	5
9. 参考	5

※本資料において、単位未満の金額は切り捨て、
比率は四捨五入で表記



マックスバリュ東海株式会社

1.業績の推移

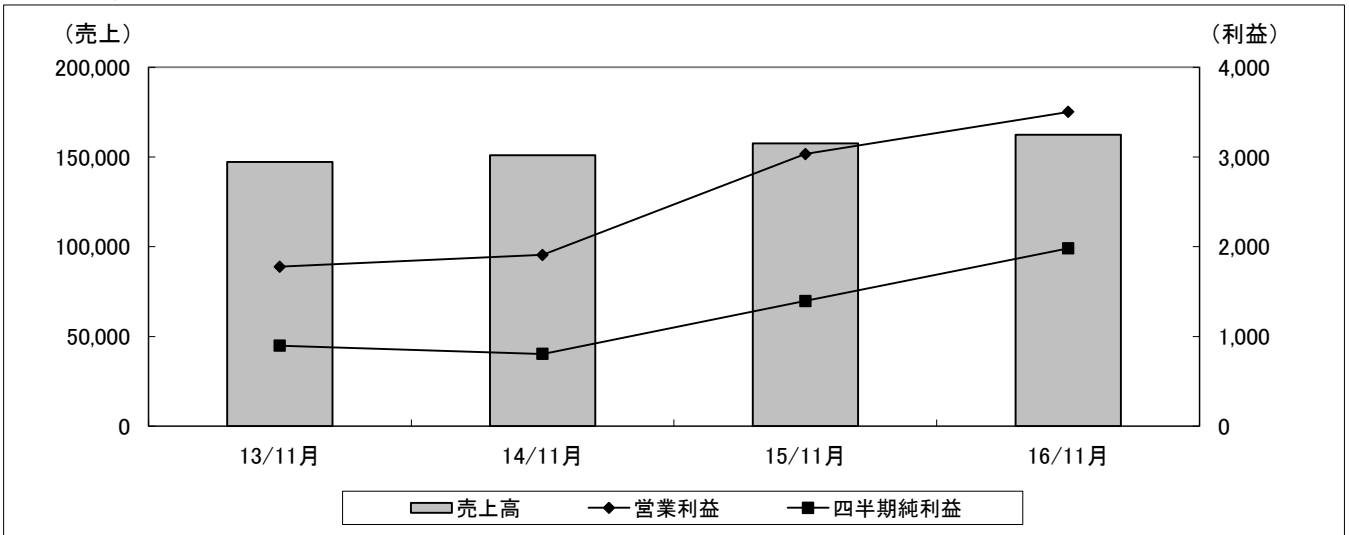
(百万円・%)

	2015年2月期 第3四半期 2014年3月1日～ 2014年11月30日				2016年2月期 第3四半期 2015年3月1日～ 2015年11月30日				2017年2月期 第3四半期 2016年3月1日～ 2016年11月30日			
	個別	前年 同期比	連結	前年 同期比	個別	前年 同期比	連結	前年 同期比	個別	前年 同期比	連結	前年 同期比
売上高	150,976	102.6	152,269	103.0	157,518	104.3	159,902	105.0	162,387	103.1	164,629	103.0
営業収益	153,983	102.8	155,305	103.2	160,546	104.3	163,017	105.0	165,229	102.9	167,583	102.8
営業利益	1,908	107.4	1,607	110.5	3,033	158.9	2,638	164.1	3,502	115.5	3,155	119.6
経常利益	2,017	110.1	1,722	114.3	2,995	148.5	2,590	150.4	3,469	115.8	3,119	120.4
※四半期純利益または 親会社株主に帰属する 四半期純利益	804	89.6	627	98.6	1,394	173.3	1,151	183.5	1,981	142.1	1,771	153.8
総資産	71,517	103.9	71,918	104.1	69,536	97.2	69,684	96.9	70,984	102.1	70,796	101.6
純資産	41,393	102.5	41,344	102.3	43,236	104.5	42,657	103.2	45,402	105.0	44,519	104.4
1株当たり四半期純利益 (円)	45.29	89.6	35.30	98.5	78.41	173.1	64.74	183.4	111.28	141.9	99.48	153.7
1株当たり純資産(円)	2,326.50	102.4	2,309.41	102.1	2,428.57	104.4	2,393.62	103.6	2,547.81	104.9	2,492.34	104.1

※個別業績は四半期純利益を、連結業績は親会社株主に帰属する四半期純利益を表示しております。

個別業績推移(グラフ)

(百万円)



(百万円・%)

	2015年2月期				2016年2月期				2017年2月期(予想)	
	個別	前期比	連結	前期比	個別	前期比	連結	前期比	連結	前期比
売上高	202,583	102.7	204,583	103.2	212,163	104.7	215,307	105.2	—	—
営業収益	206,615	102.8	208,666	103.4	216,141	104.6	219,408	105.1	225,400	102.7
営業利益	3,744	103.2	3,264	101.6	5,316	142.0	4,791	146.8	5,000	104.4
経常利益	3,840	104.7	3,376	103.9	5,215	135.8	4,675	138.5	4,900	104.8
※当期純利益または親 会社株主に帰属する当 期純利益	1,546	84.6	1,268	80.4	2,197	142.1	1,873	147.7	2,100	112.1
総資産	70,469	106.7	70,999	106.7	69,164	98.1	69,374	97.7	—	—
純資産	42,134	102.2	41,816	100.9	44,039	104.5	43,600	104.3	—	—
1株当たり当期利益(円)	87.01	84.6	71.36	80.4	123.53	142.0	105.32	147.6	117.93	112.0
1株当たり純資産(円)	2,368.23	102.2	2,338.74	101.2	2,473.33	104.4	2,432.74	104.0	—	—

※個別業績は当期純利益を、連結業績は親会社株主に帰属する当期純利益を表示しております。

2.主要財務指標（個別）

（％）

	2015年2月期 第3四半期	2016年2月期 第3四半期	2017年2月期 第3四半期	2016年2月期
売上総利益率	24.4	24.5	24.5	24.7
売上高営業利益率	1.3	1.9	2.2	2.5
総資本経常利益率	2.9	4.3	5.0	7.5
総資本当期利益率	1.2	2.0	2.8	3.1
売上高総資本回転率	2.2	2.3	2.3	3.0
自己資本経常利益率	4.9	7.0	7.8	12.1
自己資本当期利益率	2.0	3.3	4.4	5.1
流動比率	97.7	104.2	109.7	113.4
固定比率	119.2	108.8	103.6	104.4
自己資本比率	57.8	62.1	63.9	63.6

3.販売費及び一般管理費の状況（個別）

（百万円・％）

	2015年2月期 第3四半期 2014年3月1日～ 2014年11月30日		2016年2月期 第3四半期 2015年3月1日～ 2015年11月30日		2017年2月期 第3四半期 2016年3月1日～ 2016年11月30日		2016年2月期	
	前年同期比 構成比	前年同期比 構成比	前年同期比 構成比	前年同期比 構成比	前年同期比 構成比	前年同期比 構成比	前期比 構成比	前期比 構成比
人件費	19,344	98.4 12.8	20,090	103.9 12.8	20,346	101.3 12.5	26,731	104.0 12.6
販売費	3,968	111.8 2.6	4,159	104.8 2.6	4,618	111.0 2.8	5,705	106.3 2.7
管理費	14,609	103.5 9.7	14,326	98.1 9.1	14,100	98.4 8.7	18,716	98.2 8.8
合計	37,922	101.6 25.1	38,576	101.7 24.5	39,065	101.3 24.1	51,153	102.1 24.1

注）構成比は売上高対比にて表示しております。

4.設備投資の状況（個別）

（百万円）

	2016年2月期	2016年2月期 第3四半期 2015年3月1日～ 2015年11月30日	2017年2月期 第3四半期 2016年3月1日～ 2016年11月30日	2017年2月期 (予想)
新設店舗	566	560	2,590	3,036
その他	1,829	1,529	1,222	1,480
合計	2,395	2,089	3,812	4,517
減価償却費	2,922	2,257	2,179	2,879

5.従業員の状況（個別）

（人・％）

	2015年2月期		2016年2月期		2017年2月期 第3四半期	
	人数	構成比	人数	構成比	人数	構成比
従業員合計	1,401	17.0	1,413	17.0	1,422	17.0
男子	1,231	15.0	1,231	14.8	1,225	14.7
女子	170	2.0	182	2.2	197	2.3
パートタイマー	6,818	83.0	6,895	83.0	6,923	83.0
合計	8,219	100.0	8,308	100.0	8,345	100.0
新入社員の状況	8 (2014年4月入社)		42 (2015年4月入社)		55 (2016年4月入社)	

注）1. 従業員の人数は期末人員数です。

2. パートタイマーはアルバイトを含み期中平均人員を8H換算で表示しております。

6.商品別売上高等の状況

商品別売上高と構成比の状況（個別）

(百万円・%)

	2015年2月期第3四半期 累計期間 2014年3月1日～ 2014年11月30日			2016年2月期第3四半期 累計期間 2015年3月1日～ 2015年11月30日			2017年2月期第3四半期 累計期間 2016年3月1日～ 2016年11月30日			2017年2月期第3四半期 会計期間 2016年9月1日～ 2016年11月30日		
		構成比	食品内 構成比		構成比	食品内 構成比		構成比	食品内 構成比		構成比	食品内 構成比
農産	18,095	12.0	12.7	19,868	12.6	13.3	20,477	12.6	13.3	7,094	13.2	14.0
水産	10,397	6.9	7.2	11,026	7.0	7.4	11,245	6.9	7.3	3,604	6.7	7.0
畜産	13,298	8.8	9.3	14,287	9.1	9.6	14,550	9.0	9.5	4,913	9.2	9.7
生鮮計	41,791	27.7	29.2	45,182	28.7	30.3	46,273	28.5	30.1	15,612	29.1	30.7
フード	17,337	11.4	12.2	18,370	11.6	12.3	19,099	11.7	12.4	6,348	11.8	12.5
生鮮フード計	59,128	39.1	41.4	63,553	40.3	42.6	65,372	40.2	42.5	21,960	40.9	43.2
デイリー	37,933	25.1	26.5	39,042	24.8	26.1	40,085	24.7	26.1	13,228	24.6	26.0
グロサリー	45,876	30.4	32.1	46,642	29.6	31.3	48,320	29.7	31.4	15,661	29.2	30.8
食品計	142,938	94.6	100.0	149,238	94.7	100.0	153,778	94.6	100.0	50,850	94.7	100.0
ノンフード	7,773	5.1	-	7,705	4.9	-	8,068	5.0	-	2,647	4.9	-
その他	406	0.3	-	671	0.4	-	641	0.4	-	178	0.4	-
一次加工所他	-	-	-	-	-	-	-	-	-	-	-	-
合計	151,117	100.0	-	157,615	100.0	-	162,488	100.0	-	53,677	100.0	-

- 注) 1. フードとは惣菜、寿司、ベーカリー等であります。
2. 社員割引等に係る売上値引き額は含んでおりません。

商品別荒利益率の状況（個別）

(%)

	2015年2月期第3四半期 累計期間 2014年3月1日～ 2014年11月30日		2016年2月期第3四半期 累計期間 2015年3月1日～ 2015年11月30日		2017年2月期第3四半期 累計期間 2016年3月1日～ 2016年11月30日		2017年2月期第3四半期 会計期間 2016年9月1日～ 2016年11月30日	
		増減		増減		増減		増減
農産	16.2	0.1	15.8	-0.4	16.0	0.2	15.9	-0.3
水産	24.3	-1.0	24.8	0.5	24.3	-0.5	23.7	-0.9
畜産	27.0	-0.3	26.6	-0.4	26.4	-0.2	26.5	-0.6
生鮮計	21.6	-0.2	21.4	-0.2	21.3	-0.1	21.0	-0.7
フード	40.8	-0.7	40.8	0.0	40.3	-0.5	39.7	-0.7
生鮮フード計	27.2	-0.4	27.0	-0.2	26.8	-0.2	26.4	-0.7
デイリー	26.4	-0.5	26.7	0.3	26.9	0.2	26.6	0.0
グロサリー	18.8	0.0	19.0	0.2	19.1	0.1	19.0	0.0
食品計	24.3	-0.3	24.5	0.2	24.4	-0.1	24.2	-0.3
ノンフード	24.3	-0.7	24.2	-0.1	24.7	0.5	24.5	0.3
その他	14.8	-1.5	9.2	-5.6	8.8	-0.4	11.3	0.5
一次加工所他	0.2	0.0	0.2	0.0	0.2	0.0	0.1	0.0
合計	24.5	-0.3	24.5	0.0	24.5	0.0	24.3	-0.2

- 注) 1. 一次加工所の荒利益率は、売上高の合計額に対する比率を表示しております。
2. 社員割引等に係る売上値引き額及び荒利益額は含んでおりません。

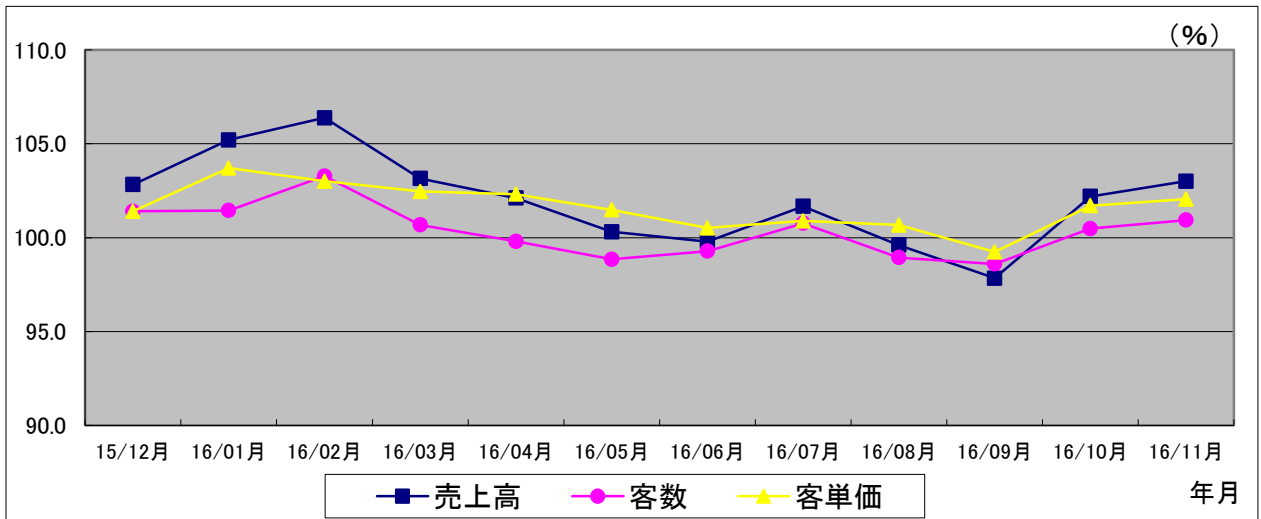
7.売上・客数等の状況（個別）

(%)

		2015年2月期	2016年2月期	2016年2月期 第3四半期 2015年3月1日～ 2015年11月30日	2017年2月期 第3四半期 2016年3月1日～ 2016年11月30日
		前期比	前期比		前年同期比
売上高	全店	102.7	104.7	104.3	103.1
	既存店	99.1	102.2	101.4	101.0
客数	全店	104.0	102.3	101.9	101.2
	既存店	98.9	99.7	98.9	99.8
客単価	全店	98.8	102.3	102.4	101.8
	既存店	100.2	102.6	102.5	101.2
1品単価	全店	99.6	101.6	101.2	100.7
	既存店	99.4	102.0	101.7	101.4
買上点数	全店	99.1	100.8	101.2	101.1
	既存店	100.8	100.6	100.8	99.9

注) 既存店にはミスタードーナツ店は含んでおりません。

月次既存店売上高推移(12ヵ月)



月次営業数値の状況(既存店昨年比)

(%)

	15/12月	16/01月	16/02月	16/03月	16/04月	16/05月
売上高	102.8	105.2	106.4	103.2	102.1	100.3
客数	101.4	101.4	103.3	100.7	99.8	98.8
客単価	101.4	103.7	103.0	102.5	102.3	101.5
1品単価	102.9	102.7	102.7	101.8	102.3	100.8
買上点数	98.6	101.0	100.3	100.7	100.1	100.7
	16/06月	16/07月	16/08月	16/09月	16/10月	16/11月
売上高	99.8	101.7	99.6	97.8	102.2	103.0
客数	99.3	100.8	98.9	98.6	100.5	100.9
客単価	100.5	100.9	100.7	99.2	101.7	102.1
1品単価	102.3	101.5	99.5	101.1	101.5	101.9
買上点数	98.3	99.4	101.2	98.1	100.2	100.1

8.店舗の状況

エリア別店舗数（個別）

(店)

	2015年2月期	2016年2月期	2017年2月期 第3四半期	2017年2月期 (予想)
静岡県伊豆地区	17	18	20	20
静岡県東部地区	39	39	39	39
静岡県中部地区	18	19	21	21
静岡県西部地区	24	24	25	25
静岡県	98	100	105	105
神奈川県	25	25	21	21
山梨県	11	11	12	12
愛知県	4	4	5	5
合計	138	140	143	143

売場面積の状況（個別）

(㎡)

	2015年2月期	2016年2月期	2017年2月期 第3四半期	2017年2月期 (予想)
売場面積 (増床による増加分を含む)	233,135	235,994	240,692	240,692
新規出店	14,504 (12店)	2,747 (3店)	7,785 (8店)	7,785 (8店)
閉鎖等	1,848 (2店)	465 (1店)	3,910 (5店)	3,910 (5店)
平均店舗年齢	12.4年	13.3年	13.3年	13.6年

9.参考

要約キャッシュ・フロー計算書

【単位:百万円】

	2016年2月期 第3四半期(連結)	2017年2月期 第3四半期(連結)
税金等調整前四半期純利益	2,552	3,001
減価償却費	2,229	2,170
のれんの償却費	138	84
回転差資金の増減	△ 352	676
法人税等の支払額または還付額	△ 1,677	△ 1,855
その他	422	△ 325
営業活動によるキャッシュ・フロー	3,312	3,752
設備投資	△ 1,755	△ 2,719
その他	57	△ 238
投資活動によるキャッシュ・フロー	△ 1,698	△ 2,957
配当金の支払額	△ 640	△ 641
長期借入金返済	△ 194	△ 114
その他	△ 39	△ 78
財務活動によるキャッシュ・フロー	△ 873	△ 833
現金及び現金同等物に係る換算差額	△ 8	△ 167
現金及び現金同等物の増加額	732	△ 206
現金及び現金同等物の期首残高	12,094	14,215
現金及び現金同等物の四半期末残高	12,826	14,010