
2017年2月期 第3四半期 決算説明資料

株式会社リンガーハット
(証券コード: 8200)



目次

● 2017年2月期 第3四半期 財務・業績の概況

P3	連結損益計算書ハイライト	P8	経費分析
P4	2017年2月第3四半期決算概要	P9	特別損益の内容
P5	グループ店舗売上高分析	P10	キャッシュ・フロー
P6	売上高傾向	P11	セグメント情報
P7	既存店売上高		

● 2017年2月期 計画

P13	2017年2月期 通期予想
P14	計画の前提となる既存店前年比
P15	2017年2月期 出店計画

● Data File

P17	純既存店売上高・客数・客単価の前期比推移
P18～20	出店形態別の店舗数の推移
P21	設備投資の推移

2017年2月期 第3四半期 財務・業績の概況

連結損益計算書ハイライト

- 売上高は、前期比+6.4%の32,423百万円。第3四半期では4期連続の増収。
- 営業利益は、前期比+14.7%の2,317百万円、経常利益は前期比 +17.6%の2,223百万円、純利益は、前期比+55.4%の1,462百万円。経常利益は4期連続の増益。

勘定科目	'15/03~'15/11		'16/03~'16/11		'16/03~'16/11		単位:百万円		
	前期	構成比	計画	構成比	実績	構成比	前期比	計画差	計画比
総売上高	36,088		37,096		38,246		106.0%	1,150	103.1%
売上高	30,466	100.0%	31,384	100.0%	32,423	100.0%	106.4%	1,039	103.3%
売上原価	9,627	31.6%	9,940	31.7%	10,246	31.6%	106.4%	306	103.1%
売上総利益	20,838	68.4%	21,444	68.3%	22,177	68.4%	106.4%	733	103.4%
販売費及び一般管理費	18,818	61.8%	19,336	61.6%	19,860	61.3%	105.5%	524	102.7%
人件費	10,036	32.9%	10,250	32.7%	10,636	32.8%	106.0%	386	103.8%
販売費	638	2.1%	739	2.4%	817	2.5%	128.0%	78	110.6%
活動費	3,566	11.7%	3,465	11.0%	3,516	10.8%	98.6%	51	101.5%
固定費	4,576	15.0%	4,882	15.6%	4,889	15.1%	106.8%	7	100.2%
営業利益	2,020	6.6%	2,108	6.7%	2,317	7.1%	114.7%	209	109.9%
営業外収益	35	0.1%	33	0.1%	55	0.2%	157.7%	22	167.4%
営業外費用	164	0.5%	111	0.4%	148	0.5%	90.7%	37	134.1%
経常利益	1,891	6.2%	2,030	6.5%	2,223	6.9%	117.6%	193	109.6%
特別利益	27	0.1%	0	0.0%	228	0.7%	821.2%	228	---
特別損失	197	0.6%	300	1.0%	200	0.6%	101.6%	△ 99	66.9%
税引前利益	1,721	5.7%	1,730	5.5%	2,251	6.9%	130.8%	521	130.2%
法人税等	779	2.6%	717	2.3%	788	2.4%	101.1%	71	110.0%
当期純利益	941	3.1%	1,013	3.2%	1,462	4.5%	155.4%	449	144.4%

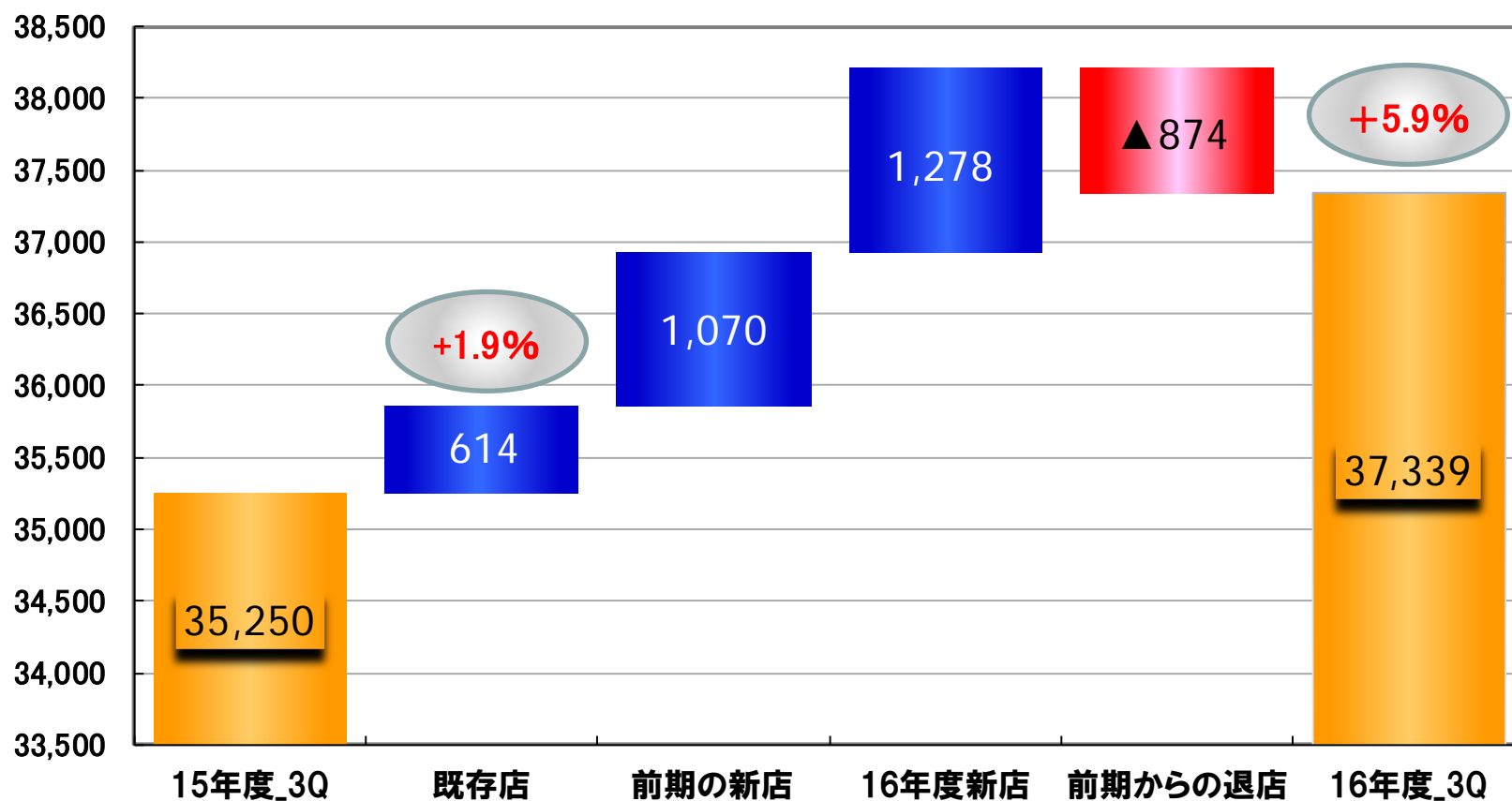
2017年2月期 第3四半期 決算概要

- 売上高 32,423百万円（前期比 +1,957百万円、計画比+1,039百万円）
 - － 既存店売上前期比は101.9%。客数前期比は100.1%、客単価前期比は101.9%。
- 売上原価 原価率は31.6%（前期比 +0.0%、計画比 △0.1%）
前期比 +618百万円、計画比+306百万円
- 人件費 前期比+599百万円 計画比+386百万円（人件費率32.8% 前期比0.1%低下）
- 販売費 前期比+178百万円 計画比 +78百万円
- 活動費 前期比 △50百万円 計画比 +51百万円（活動費率10.9% 前期比0.9%低下）
- 固定費 前期比+313百万円 計画比 +7百万円
- 営業利益 2,317百万円（前期比 +297百万円、計画比 +209百万円）
- 経常利益 2,223百万円（前期比 +332百万円、計画比 +193百万円）
- 純利益 1,462百万円（前期比 +521百万円、計画比 +449百万円）

グループ店舗売上高分析・・・前期比

- 既存店は増収となった。(前期比+1.9%、リンガーハット+2.6%、浜勝▲0.1%)
- フランチャイズ店を含む店舗売上高は、既存店の増収、前期新店のフル稼働及び今期新店により、5.9%増加した。

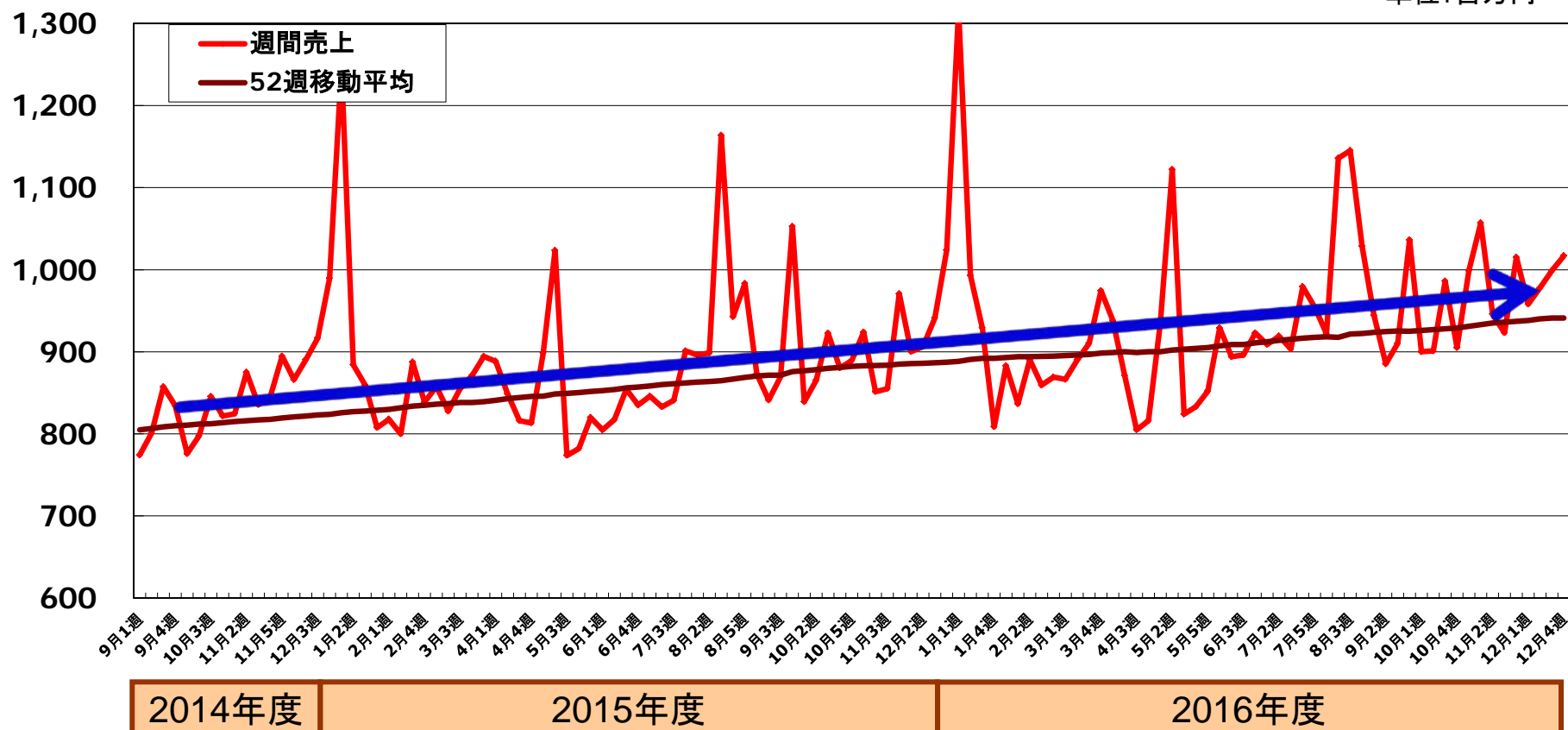
単位:百万円



売上高傾向…グループ全店舗売上高の推移

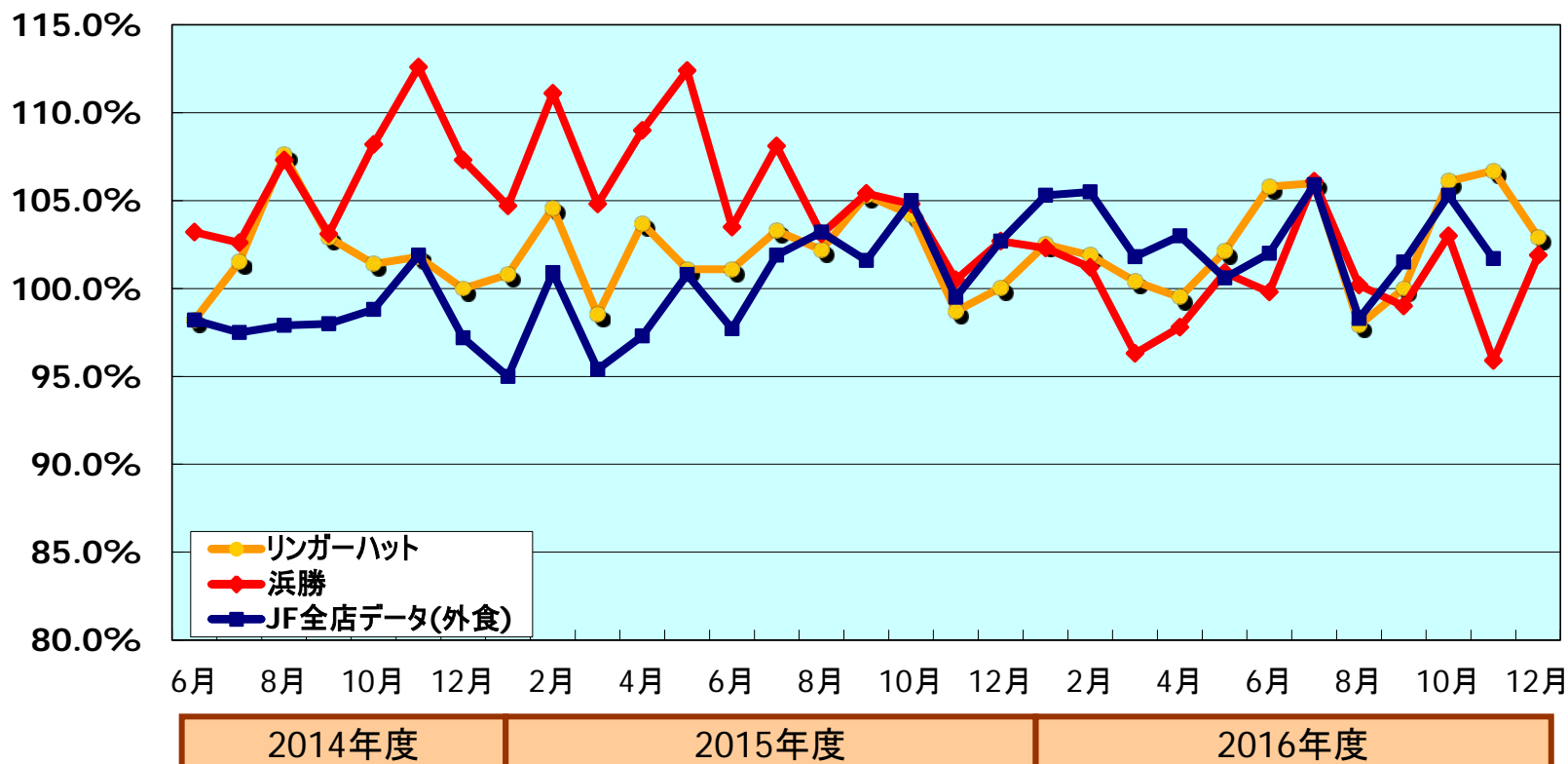
- 国産野菜の使用、調理・サービスコンテストを通じてQSCを強化しお客さま満足度向上を図ったこと、お客さまのご要望を取り入れたメニュー施策等が引き続き奏功している。

単位：百万円



既存店売上高・・・外食全体と当社の動向

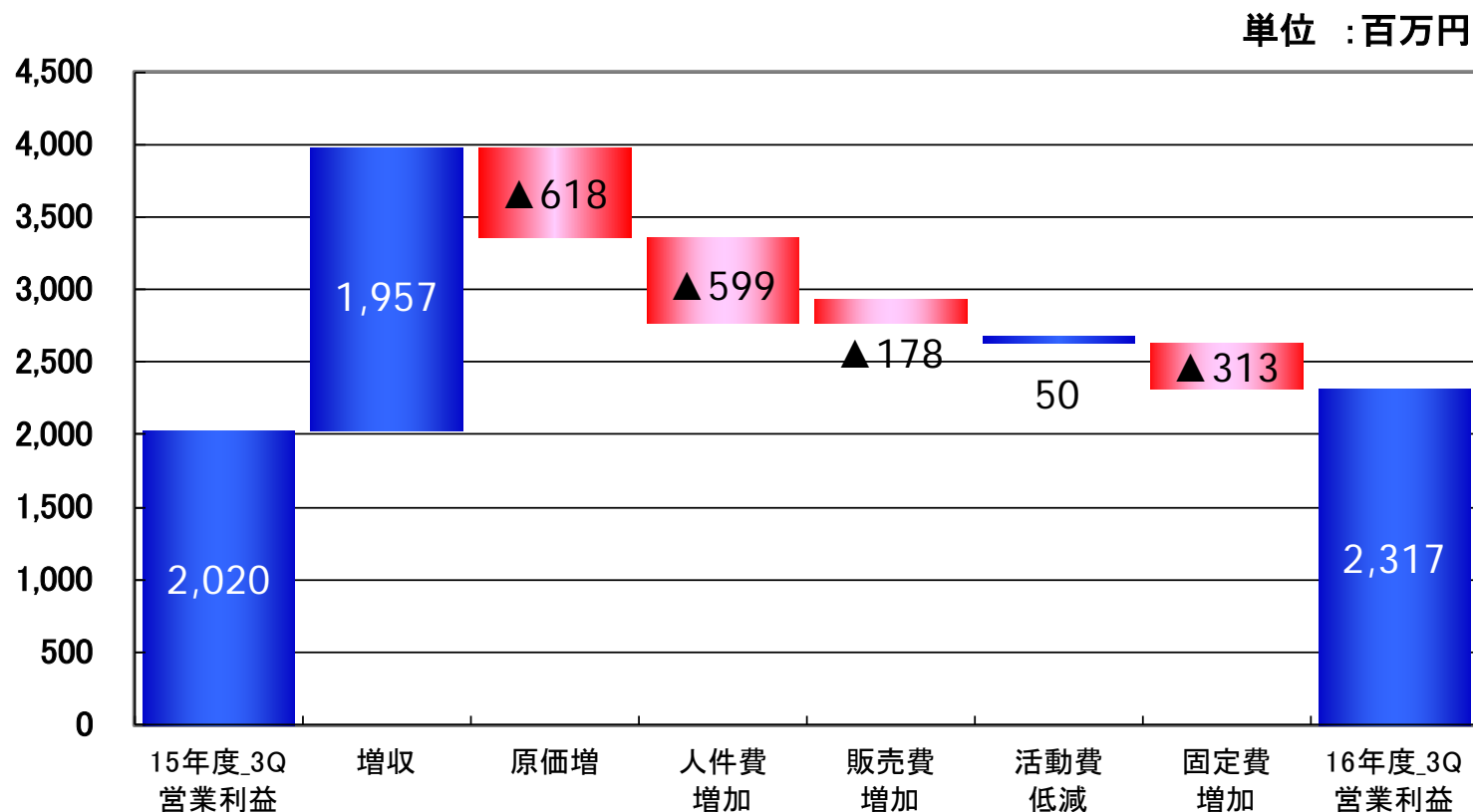
- 既存店売上高前年比はリンガーハット **102.6%**、浜勝 **99.9%**
 - リンガーハットは、国産野菜の取り組みが周知され堅調に推移。調理・サービスレベル向上施策も奏功。
 - 浜勝は、熊本地震の影響もあったが、7月から一部価格改定を実施し持ち直してきている。



外食データ出所：日本フードサービス協会：JFデータ(外食)は全店比較

経費分析・・・前年同期比

- 増収により、営業利益は前期比297百万円増加した。
- 人件費率は32.8%となった(前期比▲0.1%)。
- 販売費及び一般管理費の合計は、売上増加に伴い1,041百万円増加したが、売上高に対する構成比は前期比▲0.5%の61.3%となった。



特別損益の内容

- 特別利益は、資本提携解消に伴う持合株式の売却益を計上（株式会社ハチバン）。
- 店舗リロケイトに伴う退店や店舗改装により、減損損失と閉店損失を計上。

単位：百万円

主な特別利益	金額	内容
投資有価証券売却益	201	
店舗収用補償金	21	営業休止店舗
その他の特別利益	6	ロボット導入補助金
主な特別損失	金額	内容
減損損失	150	店舗設備(退店決定店舗等)
災害による損失	25	熊本地震による損失
閉店損失引当金繰入額	21	退店、退店決定店舗

キャッシュ・フロー(前年同期比較)

- 収支のバランスを取りながら、新店及び改装等の投資を積極的に進めた。株式会社ハチバンとの資本提携解消により、自己株式を取得しハチバン株式を売却した。
- 2016年11月に348万株(6,849百万円)の新株式発行をおこなった。

単位:百万円

区分	前年同期	当期	増減額
営業キャッシュ・フロー	2,086	2,278	191
投資キャッシュ・フロー	△1,295	△1,007	288
フリーキャッシュ・フロー	791	1,271	480
財務キャッシュ・フロー	△935	3,641	4,576
現金等に係る換算差額	△5	△19	△14
現金及び現金同等物の増加・減少(△)額	△149	4,892	5,042
現金及び現金同等物の期首残高	1,857	1,711	△145
現金及び現金同等物の期末残高	1,707	6,604	4,896

セグメント情報

- ちゃんぽん事業は増収増益、とんかつ事業は増収減益となった。
- 営業利益は、ちゃんぽん事業 1,824百万円(前期比 485百万円)
とんかつ事業 371百万円(前期比 △195百万円)

単位:百万円

		ちゃんぽん 事業	とんかつ 事業	その他 事業	調整額	連結
2017年2月期 第3四半期	売上高 外部	24,513	7,731	179	0	32,423
	内部又は振替	-	-	1,194	△1,194	-
	営業費用	22,688	7,359	1,239	△1,180	30,106
	営業利益	1,824	371	135	△13	2,317
	営業利益率	7.4%	4.8%	9.8%	-	7.1%
2016年2月期 第3四半期	売上高 外部	22,742	7,591	132	0	30,466
	内部又は振替	-	-	1,183	△1,183	-
	営業費用	21,402	7,024	1,186	△1,167	28,446
	営業利益	1,339	566	129	△15	2,020
	営業利益率	5.9%	7.5%	9.8%	-	6.6%

2017年2月期 計画

2017年2月期 通期予想

単位：百万円

	2016年2月期 通期実績	構成比	2017年2月期 通期計画	構成比	前期差	前期比
売上高	41,129	100.0%	42,500	100.0%	1,371	103.3%
営業利益	2,834	6.9%	3,100	7.3%	266	109.4%
経常利益	2,681	6.5%	3,000	7.1%	319	111.9%
当期純利益	1,271	3.1%	1,400	3.3%	128	110.1%

- 今後、さらなる収益力の強化のために、「長崎ちゃんぽんリンガーハット」及び「とんかつ濱かつ」の店舗改廃を積極的に進める予定で、連結業績に与える影響について現在精査中である。

計画の前提となる既存店前年比

計画	売上高			客数			客単価		
	上半期	下半期	通期	上半期	下半期	通期	上半期	下半期	通期
リンガーハット	98.6%	99.2%	98.9%	97.8%	98.5%	98.1%	100.8%	100.7%	100.7%
浜勝	99.9%	101.5%	100.7%	98.5%	100.0%	99.3%	101.4%	101.5%	101.5%
全店	98.9%	99.8%	99.4%	98.0%	98.8%	98.4%	101.0%	101.1%	101.0%

前年実績	売上高			客数			客単価		
	上半期	下半期	通期	上半期	下半期	通期	上半期	下半期	通期
リンガーハット	101.6%	102.1%	101.8%	95.9%	100.1%	97.9%	106.0%	102.0%	104.0%
浜勝	106.6%	102.8%	104.7%	101.6%	100.4%	101.0%	105.0%	102.3%	103.6%
全店	102.8%	102.2%	102.5%	96.8%	100.1%	98.4%	106.2%	102.1%	104.2%

2017年2月期 出店計画

	区分	前期実績	上半期実績	下半期計画	通期
リンガーハット	直営	36	27	14	41
	FC	9	8	7	15
	海外	4	0	1	1
	小計	49	35	22	57
浜 勝	直営	5	2	0	2
	FC	0	0	0	0
	海外	1	0	0	0
	小計	6	2	0	2
計	直営	41	29	14	43
	FC	9	8	7	15
	海外	5	0	1	1
	小計	55	37	22	59

- 上半期に、国内37店舗（直営29店、FC8店）を出店した。
- 通期は、国内58店舗、海外1店舗の計59店舗の出店を計画している。

Data File

2017年2月期 第3四半期

- 目次
1. 純既存店売上高・客数・客単価の前期比の推移
 2. 出店形態別店の店舗数の推移(全店)
 3. 出店形態別店の店舗数の推移(リンガーハット)
 4. 出店形態別店の店舗数の推移(浜勝・卓袱浜勝)
 5. 設備投資の推移

1. 純既存店売上高・客数・客単価の前期比推移

①売上高

		3月	4月	5月	6月	7月	8月	9月	10月	11月	12月	1月	2月	累計
リンガーハット	16年2月期	98.5	103.7	101.1	101.1	103.3	102.2	105.3	104.2	98.7	100.1	102.5	101.9	101.8
	17年2月期	100.4	99.5	102.1	105.8	106.0	97.9	100.0	106.1	106.7	102.9			102.7
浜勝	16年2月期	104.8	109.0	112.4	103.5	108.1	103.1	105.4	104.8	100.5	102.7	102.3	101.2	104.7
	17年2月期	96.3	97.8	100.9	99.8	106.1	100.2	99.0	103.0	95.9	101.9			100.1
卓袱浜勝	16年2月期	99.3	85.9	95.8	96.4	118.0	90.9	90.0	120.1	97.7	116.0	90.6	102.8	100.0
	17年2月期	102.4	91.8	91.8	96.1	87.5	98.9	102.6	91.9	100.7	96.9			96.1
全社	16年2月期	100.1	104.9	103.7	101.7	104.5	102.4	105.3	104.4	99.2	100.8	102.4	101.7	102.5
	17年2月期	99.4	99.1	101.8	104.4	106.0	98.5	99.8	105.3	104.0	102.6			102.0

②客数

		3月	4月	5月	6月	7月	8月	9月	10月	11月	12月	1月	2月	累計
リンガーハット	16年2月期	92.6	96.6	94.7	95.5	97.3	98.7	101.5	101.9	96.6	98.0	101.3	101.6	97.9
	17年2月期	99.5	98.2	100.6	103.3	104.5	94.7	98.1	103.2	104.2	99.8			100.5
浜勝	16年2月期	100.3	102.7	105.2	99.5	101.6	100.5	102.7	102.1	98.0	98.6	100.3	101.2	101.0
	17年2月期	97.1	94.9	97.3	97.2	100.7	96.3	96.4	101.9	96.3	101.5			98.0
卓袱浜勝	16年2月期	99.3	89.4	101.1	93.4	111.8	88.2	94.6	116.7	91.4	100.4	81.7	92.2	96.7
	17年2月期	89.3	79.0	76.9	83.2	79.1	86.6	82.7	84.1	93.1	93.3			84.9
全社	16年2月期	93.9	97.6	96.4	96.2	98.0	99.0	101.7	101.9	96.8	98.1	101.1	101.5	98.4
	17年2月期	99.0	97.6	100.0	102.3	103.9	94.9	97.8	102.9	102.9	100.0			100.1

③客単価

		3月	4月	5月	6月	7月	8月	9月	10月	11月	12月	1月	2月	累計
リンガーハット	16年2月期	106.4	107.4	106.8	105.9	106.2	103.6	103.8	102.3	102.2	102.1	101.1	100.3	104.0
	17年2月期	100.9	101.4	101.5	102.4	101.4	103.4	102.0	102.9	102.4	103.2			102.2
浜勝	16年2月期	104.5	106.2	106.8	104.0	106.4	102.6	102.6	102.7	102.5	104.2	102.0	100.0	103.6
	17年2月期	99.2	103.1	103.8	102.6	105.4	104.0	102.7	101.1	99.5	100.4			102.2
卓袱浜勝	16年2月期	100.0	96.0	94.7	103.2	105.5	103.0	95.1	102.9	106.8	115.5	111.0	111.6	103.4
	17年2月期	114.6	116.1	119.4	115.5	110.7	114.3	124.1	109.3	108.2	103.8			113.2
全社	16年2月期	106.5	107.5	107.6	105.7	106.7	103.4	103.5	102.5	102.4	102.8	101.3	100.2	104.2
	17年2月期	100.3	101.5	101.8	102.0	102.0	103.7	102.1	102.3	101.1	102.6			102.0

2. 出店形態別の店舗数の推移(全店)

出店形態別の状況(FC店含む)

出店形態	年度	2012.2期			2013.2期			2014.2期			2015.2期			2016.2期			2016.11期		
		増加	減少	期末	増加	減少	期末	増加	減少	期末	増加	減少	期末	増加	減少	期末	増加	減少	期末
九州・中国・四国地区	ロードサイド(郊外型)	1	▲13	218	1		219	1	▲8	212		▲9	203		▲4	199		▲2	197
	SC内フードコート等	4	▲2	54	4	▲2	56	9	▲3	62	10		72	5	▲1	76	11		87
	ビルイン(都心型)	2		12	1	▲3	10	1		11	1		12		▲2	10	1		11
	合計	7	▲15	284	6	▲5	285	11	▲11	285	11	▲9	287	5	▲7	285	12	▲2	295
関東・東海地区	ロードサイド(郊外型)	0	▲4	118	1	▲1	118	0	▲3	115	1	▲11	105	1	▲11	95	2	▲1	96
	SC内フードコート等	12	▲2	79	13	▲1	91	13	0	104	22	▲1	125	17	▲2	140	16	▲2	154
	ビルイン(都心型)	8	▲4	44	12	▲1	55	3	▲3	55	2	▲1	56	4	▲1	59	2	▲3	58
	合計	20	▲10	241	26	▲3	264	16	▲6	274	25	▲13	286	22	▲14	294	20	▲6	308
関西・中京地区	ロードサイド(郊外型)		▲1	24			24			24	1		25			25		▲1	24
	SC内フードコート等	10		26	7		33	5	▲1	37	12		49	16		65	12	▲2	75
	ビルイン(都心型)	2		3	1		4			4			4	1		5			5
	合計	12	▲1	53	8	0	61	5	▲1	65	13	0	78	17	0	95	12	▲3	104
東北・北海道地区	ロードサイド(郊外型)	1		1			1			1	1	▲1	1			1			1
	SC内フードコート等	6		13			13	3		16	3		19	6		25	4		29
	ビルイン(都心型)			0			0			0			0			0			0
	合計	7	0	14	0	0	14	3	0	17	4	▲1	20	6	0	26	4	0	30
海外	ロードサイド(郊外型)	1		1			1			1			1			1			1
	SC内フードコート等	1		2	4	▲1	5	1		6	2	▲4	4	5		9			9
	ビルイン(都心型)			0	2		2			2	1	▲1	2		▲1	1			1
	合計	2	0	3	6	▲1	8	1	0	9	3	▲5	7	5	▲1	11	0	0	11
合計	ロードサイド(郊外型)	3	▲18	362	2	▲1	363	1	▲11	353	3	▲21	335	1	▲15	321	2	▲4	319
	SC内フードコート等	33	▲4	174	28	▲4	198	31	▲4	225	49	▲5	269	49	▲3	315	43	▲4	354
	ビルイン(都心型)	12	▲4	59	16	▲4	71	4	▲3	72	4	▲2	74	5	▲4	75	3	▲3	75
	合計	48	▲26	595	46	▲9	632	36	▲18	650	56	▲28	678	55	▲22	711	48	▲11	748
	うち直営店舗数			450			472			453			475			505			537
	うちFC店舗数			145			160			197			203			206			211

3. 出店形態別の店舗数の推移(リンガーハット)

出店形態別の状況(FC店含む)

出店形態	年度	2012.2期			2013.2期			2014.2期			2015.2期			2016.2期			2016.11期		
		増加	減少	期末	増加	減少	期末	増加	減少	期末	増加	減少	期末	増加	減少	期末	増加	減少	期末
九州・中国・四国地区	ロードサイド(郊外型)	1	▲ 11	147			147		▲ 7	140		▲ 8	132		▲ 3	129		▲ 2	127
	SC内フードコート等	4	▲ 2	38	4	▲ 2	40	9	▲ 2	47	9		56	5	▲ 1	60	11		71
	ビルイン(都心型)	2		8	1	▲ 2	7	1		8	1		9		▲ 2	7	1		8
九州・中国・四国地区		7	▲ 13	193	5	▲ 4	194	10	▲ 9	195	10	▲ 8	197	5	▲ 6	196	12	▲ 2	206
関東・東海地区	ロードサイド(郊外型)		▲ 4	115	1	▲ 1	115		▲ 3	112	1	▲ 11	102		▲ 10	92	1	▲ 1	92
	SC内フードコート等	12	▲ 2	71	13		84	12		96	19		115	17	▲ 2	130	15	▲ 2	143
	ビルイン(都心型)	7	▲ 2	42	12	▲ 1	53	3	▲ 3	53	2	▲ 1	54	2		56	2	▲ 2	56
関東・東海地区		19	▲ 8	228	26	▲ 2	252	15	▲ 6	261	22	▲ 12	271	19	▲ 12	278	18	▲ 5	291
関西・中京地区	ロードサイド(郊外型)		▲ 1	24			24			24	1		25			25		▲ 1	24
	SC内フードコート等	10		24	7		31	5	▲ 1	35	12		47	15		62	12	▲ 2	72
	ビルイン(都心型)	2		3	1		4			4			4	1		5			5
関西・中京地区		12	▲ 1	51	8	0	59	5	▲ 1	63	13	0	76	16	0	92	12	▲ 3	101
北陸・東北・北海道地区	ロードサイド(郊外型)	1		1			1			1	1	▲ 1	1			1			1
	SC内フードコート等	6		13			13	3		16	3		19	5		24	4		28
	ビルイン(都心型)			0			0			0			0			0			0
北陸・東北・北海道地区		7	0	14	0	0	14	3	0	17	4	▲ 1	20	5	0	25	4	0	29
海外	ロードサイド(郊外型)	1		1			1			1			1			1			1
	SC内フードコート等	1		2	4	▲ 1	5	1		6	1	▲ 4	3	4		7			7
	ビルイン(都心型)			0	2		2			2	1	▲ 1	2		▲ 1	1			1
海外		2	0	3	6	▲ 1	8	1	0	9	2	▲ 5	6	4	▲ 1	9	0	0	9
合計	ロードサイド(郊外型)	3	▲ 16	288	1	▲ 1	288	0	▲ 10	278	3	▲ 20	261	0	▲ 13	248	1	▲ 4	245
	SC内フードコート等	33	▲ 4	148	28	▲ 3	173	30	▲ 3	200	44	▲ 4	240	46	▲ 3	283	42	▲ 4	321
	ビルイン(都心型)	11	▲ 2	53	16	▲ 3	66	4	▲ 3	67	4	▲ 2	69	3	▲ 3	69	3	▲ 2	70
合計		47	▲ 22	489	45	▲ 7	527	34	▲ 16	545	51	▲ 26	570	49	▲ 19	600	46	▲ 10	636
	うち直営店舗数			362			385			366			386			412			443
	うちFC店舗数			127			142			179			184			188			193

4. 出店形態別の店舗数の推移(浜勝・卓袱浜勝)

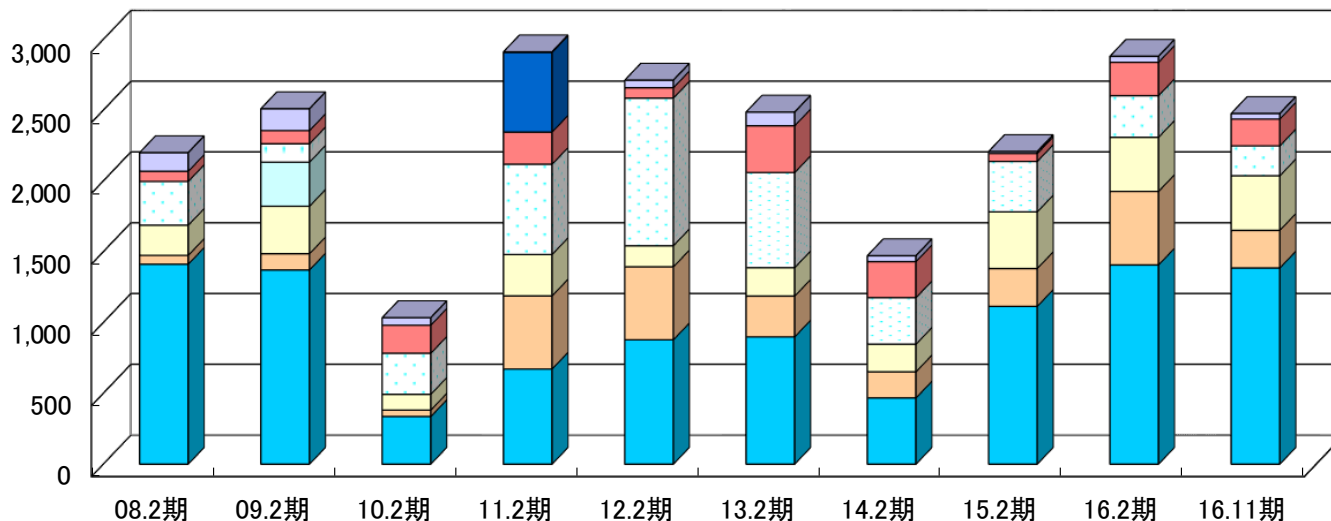
出店形態別の状況 (FC店含む)

出店形態	2012.2期			2013.2期			2014.2期			2015.2期			2016.2期			2016.11期		
	増加	減少	期末	増加	減少	期末	増加	減少	期末	増加	減少	期末	増加	減少	期末	増加	減少	期末
九州・中国・四国地区	0	▲2	80	1	▲1	80	1	▲2	79	1	▲1	79	0	▲1	78	0	0	78
関東・東海地区	1	▲2	13	0	▲1	12	1	0	13	3	▲1	15	3	▲2	16	2	▲1	17
関西・中京地区	0	0	2	0	0	2	0	0	2	0	0	2	1	0	3	0	0	3
北陸・東北・北海道地区	0	0	0	0	0	0	0	0	0	0	0	0	1	0	1	0	0	1
海外	0	0	0	0	0	0	0	0	0	1	0	1	1	0	2	0	0	2
合計	1	▲4	105	1	▲2	104	2	▲2	104	5	▲2	107	6	▲3	110	2	▲1	111
うち直営店舗数			87			86			86			88			92			93
うちFC店舗数			18			18			18			19			18			18

出店形態	2012.2期			2013.2期			2014.2期			2015.2期			2016.2期			2016.11期		
	増加	減少	期末	増加	減少	期末	増加	減少	期末	増加	減少	期末	増加	減少	期末	増加	減少	期末
卓袱浜勝			1			1			1			1			1			1

5. 設備投資の推移

■新規出店 ■既存店改造・改装 □店舗設備 □営業用土地 □工場設備 ■情報機器設備 ■その他土地 □その他設備



単位: 百万円

区分	08.2期	09.2期	10.2期	11.2期	12.2期	13.2期	14.2期	15.2期	16.2期	16.11期
新規出店	1,412	1,372	336	672	879	899	468	1,115	1,407	1,386
既存店改造・改装	63	115	46	517	515	288	185	267	519	266
店舗設備	213	335	112	292	149	201	195	400	382	385
営業用土地	0	311	0	-	-	-	-	-	-	-
工場設備	309	129	290	637	1,043	672	329	356	294	211
情報機器設備	72	93	198	227	73	330	254	56	235	189
その他土地	0	0	0	563	-	0	0	0	0	0
その他設備	132	154	53	3	53	96	42	14	42	39
設備投資計	2,200	2,510	1,034	2,912	2,712	2,486	1,472	2,208	2,880	2,477
減価償却費	1,601	1,451	1,282	921	833	1,075	1,216	1,246	1,339	1,080



本資料に掲載されている業績の見通し等将来に関する情報は、現在入手可能な情報に基づいて当社経営陣が合理的と判断したものです。実際の業績は市場動向、経済情勢など様々な要因の変化により大きく異なる可能性がありますことをご承知おきください。

本資料に関する問い合わせは下記にお願いいたします。

TEL 03-5745-8611 経営管理チーム 経営企画・IR担当