



2017年2月2日

各 位

会 社 名:株式会社夢真ホールディングス  
(コード:2362 JASDAQ)  
代表者名:代表取締役社長 佐藤 大央  
問合せ先:執行役員 管理本部長 片野 裕之  
(TEL:03-3210-1212)

## 連結子会社による IT エンジニア育成拠点開設のお知らせ

当社の連結子会社であり、ハイクラスな IT エンジニアの教育・育成を主な事業とする株式会社夢エデュケーション(以下、「夢エデュケーション」といいます。)は、このたび、その拠点となる研修施設を東京都中央区京橋に開設いたしましたのでお知らせいたします。

記

### 1. 拠点開設の背景

#### ①ハイクラス IT エンジニアの育成

当社グループは、今後、大きく成長が見込まれる先端的 IT 技術である、ブロックチェーンなどに代表されるフィンテック技術、人工知能(AI)、拡張現実(AR)、バーチャルリアリティ(VR)および Internet of Things(IoT)などの業界へ、2016年5月に設立した夢エデュケーションを軸とし本格的に参入しております。現在では、java プログラミングをはじめとした IT 技術取得講座を8コース開設しており、徐々に認知度が向上してきております。

#### ②建設 IT 技術者の採用・育成

また、2017年1月26日付「『建設 IT 技術者』採用による採用計画の修正に関するお知らせ」にて発表しましたとおり、今後急速に進むといわれている建設工事の IT 化を牽引していく企業となるべく、夢エデュケーションでは建設と IT の両方の知識に長けた人材を自ら採用し、そして育成してまいります。なお、2017年9月期に関しましては500人、2018年9月期に関しましては1,000人を予定しております。

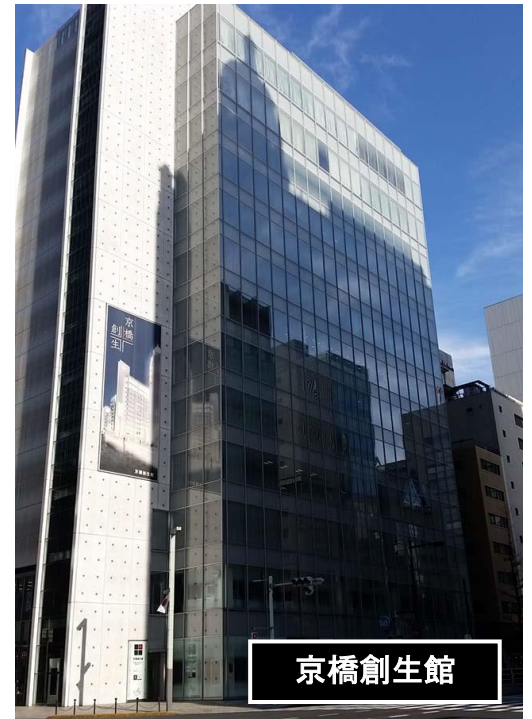
このように、今後も、新たに多くの講座やセミナーの立上げならびに採用活動を行っていく予定であり、そのために統括的に管理を行っていく拠点を開設することといたしました。

### 2. 今後の見通し

本件が2017年9月期の業績に与える影響は、期初計画に含まれているためございません。なお、「1. 拠点開設の背景」の「②建設 IT 技術者の採用・育成」の内容に関しましては、影響が判明次第、速やかに開示いたします。

### 3. 育成拠点の概要

- (1) 名称 夢エデュケーション本社 兼 京橋キャンパス
- (2) 開設日 2017年1月4日
- (3) 住所 東京都中央区京橋二丁目5番18号 京橋創生館7階
- (4) 連絡先 03-6263-0700
- (5) ホームページ <http://www.yume-ed.co.jp>
- (6) 地図



### 4. 育成拠点の内観

#### ①開放感のあるエントランス





②見晴らしの良い教室、気軽に意見交換や質問ができるカフェスペース



③20名規模の教室を6部屋設置、一人ひとりに寄り添った研修でIT知識を習得



④VRなどの先端技術も実際に体験しながら学習



以上