

銘柄コード:7564

平成29年3月期 第3四半期

(2017年3月期 第3四半期)

決算説明会 補足資料



株式会社 ワークマン

目 次

	頁
1. 決算の概要 (1)第3四半期累計期間の推移	1
(2)第3四半期会計期間の推移	2
(3)通期の推移	3
2. 営業総収入の推移	4
3. 期別売上高前年同期比の推移	5
4. 運営形態別売上高の推移	5
5. 地域別・店舗年齢別前年同期比の状況(既存店)	6
6. 月次運営形態別店舗数	7
7. 運営形態別店舗数とFC比率の推移	7
8. 商品別売上高の推移 (1)チェーン全店	8
(2)フランチャイズ・ストア	9
(3)直営店	9
9. 県別店舗数の推移(チェーン全店)	10
10. 月次売上高・客数前年同月比の推移	11
11. 月次客単価と前年同月比の推移	12
12. 売上総利益率の推移	13
13. 販売費及び一般管理費の推移	14

1. 決算の概要

(1) 第3四半期累計期間(4月1日～12月31日)の推移

(単位:千円、千円未満切捨)

	第33期 第3四半期累計期間			第34期 第3四半期累計期間			第35期 第3四半期累計期間			第36期 第3四半期累計期間		
	2013年(平成25年)4月～12月			2014年(平成26年)4月～12月			2015年(平成27年)4月～12月			2016年(平成28年)4月～12月		
	金額	前年同期比	通期実績に占める割合	金額	前年同期比	通期実績に占める割合	金額	前年同期比	通期実績に占める割合	金額	前年同期比	通期予想に占める割合
直営店売上高	5,053,048	90.4%	75.5%	4,934,674	97.7%	78.8%	5,125,854	103.9%	77.2%	6,060,564	118.2%	87.6%
加盟店売上高	47,369,759	107.1%	76.3%	49,124,742	103.7%	78.1%	50,303,509	102.4%	77.6%	52,129,187	103.6%	76.9%
チェーン全店売上高	52,422,808	105.3%	76.2%	54,059,417	103.1%	78.1%	55,429,363	102.5%	77.6%	58,189,752	105.0%	77.9%
加盟店からの収入	7,191,956	109.4%	76.1%	7,549,666	105.0%	78.6%	7,784,773	103.1%	78.4%	8,111,720	104.2%	76.7%
その他の営業収入	2,742,014	105.4%	77.2%	2,602,212	94.9%	77.7%	2,506,710	96.3%	78.0%	2,421,179	96.6%	76.2%
営業収入	9,933,970	108.2%	76.4%	10,151,878	102.2%	78.4%	10,291,484	101.4%	78.3%	10,532,900	102.3%	76.6%
直営店売上高	5,053,048	90.4%	75.5%	4,934,674	97.7%	78.8%	5,125,854	103.9%	77.2%	6,060,564	118.2%	87.6%
加盟店向け商品供給売上高	21,958,937	107.6%	77.2%	23,018,632	104.8%	78.8%	23,212,158	100.8%	77.9%	23,835,907	102.7%	76.3%
売上高	27,011,986	103.9%	76.9%	27,953,307	103.5%	78.8%	28,338,012	101.4%	77.8%	29,896,471	105.5%	78.3%
営業総収入	36,945,957	105.0%	76.8%	38,105,185	103.1%	78.7%	38,629,496	101.4%	77.9%	40,429,371	104.7%	77.9%
売上原価	24,366,586	104.8%	77.1%	25,028,992	102.7%	78.7%	25,196,300	100.7%	77.8%	25,840,730	102.6%	77.2%
売上総利益	(2,645,400)	96.2%	75.2%	(2,924,314)	110.5%	79.3%	(3,141,712)	107.4%	78.0%	(4,055,741)	129.1%	86.6%
営業総利益	12,579,371	105.5%	76.2%	13,076,192	103.9%	78.6%	13,433,196	102.7%	78.2%	14,588,641	108.6%	79.1%
販売費及び一般管理費	6,120,511	103.4%	75.2%	6,367,663	104.0%	76.7%	6,271,503	98.5%	74.9%	6,787,466	108.2%	74.1%
営業利益	6,458,859	107.5%	77.1%	6,708,529	103.9%	80.4%	7,161,693	106.8%	81.3%	7,801,175	108.9%	84.1%
経常利益	7,282,216	107.4%	76.6%	7,540,509	103.5%	79.6%	8,014,542	106.3%	80.6%	8,676,820	108.3%	83.0%
特別損失	4,638	12.2%	11.4%	19,297	416.1%	100.0%	7,815	40.5%	88.3%	38,005	486.3%	75.8%
四半期純利益	4,078,002	107.5%	73.0%	4,410,111	108.1%	75.0%	4,708,403	106.8%	75.5%	5,420,907	115.1%	81.3%
1株当たり四半期純利益(注)	99円94銭			108円08銭			115円39銭			132円85銭		
発行済株式数(注)	40,923,408株			40,923,408株			40,923,408株			40,923,408株		

(注) 第35期以前の1株当たり四半期純利益及び発行済株式数は、2016年4月1日を効力発生日とする株式分割(普通株式1株を2株に分割)を考慮して表示しております。

(2) 第3四半期会計期間(10月1日～12月31日)の推移

(単位:千円、千円未満切捨)

	第33期 第3四半期会計期間			第34期 第3四半期会計期間			第35期 第3四半期会計期間			第36期 第3四半期会計期間		
	2013年(平成25年)10月～12月			2014年(平成26年)10月～12月			2015年(平成27年)10月～12月			2016年(平成28年)10月～12月		
	金額	前年同期比	通期実績に占める割合	金額	前年同期比	通期実績に占める割合	金額	前年同期比	通期実績に占める割合	金額	前年同期比	通期予想に占める割合
直営店売上高	2,028,400	102.6%	30.3%	1,902,166	93.8%	30.4%	1,980,600	104.1%	29.8%	2,529,713	127.7%	36.6%
加盟店売上高	19,211,767	107.2%	30.9%	19,924,915	103.7%	31.7%	19,165,068	96.2%	29.6%	20,178,713	105.3%	29.8%
チェーン全店売上高	21,240,167	106.7%	30.9%	21,827,082	102.8%	31.5%	21,145,669	96.9%	29.6%	22,708,426	107.4%	30.4%
加盟店からの収入	3,060,141	109.6%	32.4%	3,249,748	106.2%	33.8%	3,050,839	93.9%	30.7%	3,272,188	107.3%	30.9%
その他の営業収入	1,058,863	105.0%	29.8%	999,029	94.3%	29.8%	950,720	95.2%	29.6%	901,795	94.9%	28.4%
営業収入	4,119,004	108.4%	31.7%	4,248,777	103.2%	32.8%	4,001,560	94.2%	30.4%	4,173,984	104.3%	30.3%
直営店売上高	2,028,400	102.6%	30.3%	1,902,166	93.8%	30.4%	1,980,600	104.1%	29.8%	2,529,713	127.7%	36.6%
加盟店向け商品供給売上高	8,910,433	109.3%	31.3%	8,911,249	100.0%	30.5%	9,000,687	101.0%	30.2%	9,212,507	102.4%	29.5%
売上高	10,938,833	108.0%	31.1%	10,813,416	98.9%	30.5%	10,981,287	101.6%	30.1%	11,742,221	106.9%	30.8%
営業総収入	15,057,838	108.1%	31.3%	15,062,193	100.0%	31.1%	14,982,848	99.5%	30.2%	15,916,205	106.2%	30.7%
売上原価	9,824,514	107.9%	31.1%	9,660,356	98.3%	30.4%	9,685,354	100.3%	29.9%	10,047,802	103.7%	30.0%
売上総利益	(1,114,319)	108.1%	31.7%	(1,153,059)	103.5%	31.3%	(1,295,933)	112.4%	32.2%	(1,694,419)	130.7%	36.2%
営業総利益	5,233,324	108.3%	31.7%	5,401,836	103.2%	32.5%	5,297,493	98.1%	30.8%	5,868,403	110.8%	31.8%
販売費及び一般管理費	2,120,183	104.5%	26.1%	2,165,302	102.1%	26.1%	2,201,227	101.7%	26.3%	2,385,576	108.4%	26.1%
営業利益	3,113,140	111.1%	37.2%	3,236,534	104.0%	38.8%	3,096,265	95.7%	35.2%	3,482,826	112.5%	37.5%
経常利益	3,443,418	112.0%	36.2%	3,527,349	102.4%	37.2%	3,393,955	96.2%	34.1%	3,788,974	111.6%	36.2%
特別損失	—	—	—	—	—	—	2,879	—	32.5%	2,034	70.7%	4.1%
四半期純利益	1,934,479	112.1%	34.6%	2,057,476	106.4%	35.0%	1,961,080	95.3%	31.5%	2,439,237	124.4%	36.6%

(3) 通期の推移

(単位:千円、千円未満切捨)

	第33期		第34期		第35期		第36期予想	
	2014年(平成26年)3月期		2015年(平成27年)3月期		2016年(平成28年)3月期		2017年(平成29年)3月期	
	金額	前期比	金額	前期比	金額	前期比	金額	前期比
直営店売上高	6,688,596	94.4%	6,262,651	93.6%	6,642,873	106.1%	6,918,900	104.2%
加盟店売上高	62,112,551	109.4%	62,923,277	101.3%	64,822,876	103.0%	67,751,100	104.5%
チェーン全店売上高	68,801,148	107.7%	69,185,928	100.6%	71,465,750	103.3%	74,670,000	104.5%
加盟店からの収入	9,445,176	113.0%	9,605,414	101.7%	9,934,402	103.4%	10,575,020	106.4%
その他の営業収入	3,550,683	105.6%	3,349,597	94.3%	3,214,728	96.0%	3,178,430	98.9%
営業収入	12,995,860	110.9%	12,955,011	99.7%	13,149,131	101.5%	13,753,450	104.6%
直営店売上高	6,688,596	94.4%	6,262,651	93.6%	6,642,873	106.1%	6,918,900	104.2%
加盟店向け商品供給売上高	28,453,369	108.4%	29,208,584	102.7%	29,785,744	102.0%	31,240,840	104.9%
売上高	35,141,965	105.4%	35,471,235	100.9%	36,428,618	102.7%	38,159,740	104.8%
営業総収入	48,137,826	106.8%	48,426,247	100.6%	49,577,749	102.4%	51,913,190	104.7%
売上原価	31,622,993	105.9%	31,784,272	100.5%	32,402,259	101.9%	33,477,110	103.3%
売上総利益	(3,518,971)	101.0%	(3,686,963)	104.8%	(4,026,358)	109.2%	(4,682,630)	116.3%
営業総利益	16,514,832	108.6%	16,641,974	100.8%	17,175,489	103.2%	18,436,080	107.3%
販売費及び一般管理費	8,136,122	104.2%	8,302,281	102.0%	8,367,741	100.8%	9,157,090	109.4%
営業利益	8,378,709	113.3%	8,339,693	99.5%	8,807,748	105.6%	9,278,990	105.4%
経常利益	9,503,302	112.7%	9,469,754	99.6%	9,948,163	105.1%	10,459,460	105.1%
特別損失	40,860	73.6%	19,297	47.2%	8,852	45.9%	50,170	566.7%
当期純利益	5,586,463	110.7%	5,876,940	105.2%	6,233,159	106.1%	6,669,480	107.0%
1株当たり当期純利益(注)1	136円90銭		144円02銭		152円75銭		163円45銭	
1株当たり配当金(注)2	83円00銭		87円00銭		92円00銭		46円00銭	
配当性向	30.3%		30.2%		30.1%		28.1%	
発行済株式数(注)3	40,923,408株		40,923,408株		40,923,408		40,923,408株	
減価償却費(注)4	692,426		809,773		851,588		937,210	
設備投資額(注)4	3,069,900		1,391,423		2,128,640		4,529,050	

(注1. 第35期以前の1株当たり当期純利益は、2016年4月1日を効力発生日とする株式分割(普通株式1株を2株に分割)を考慮して表示しております。

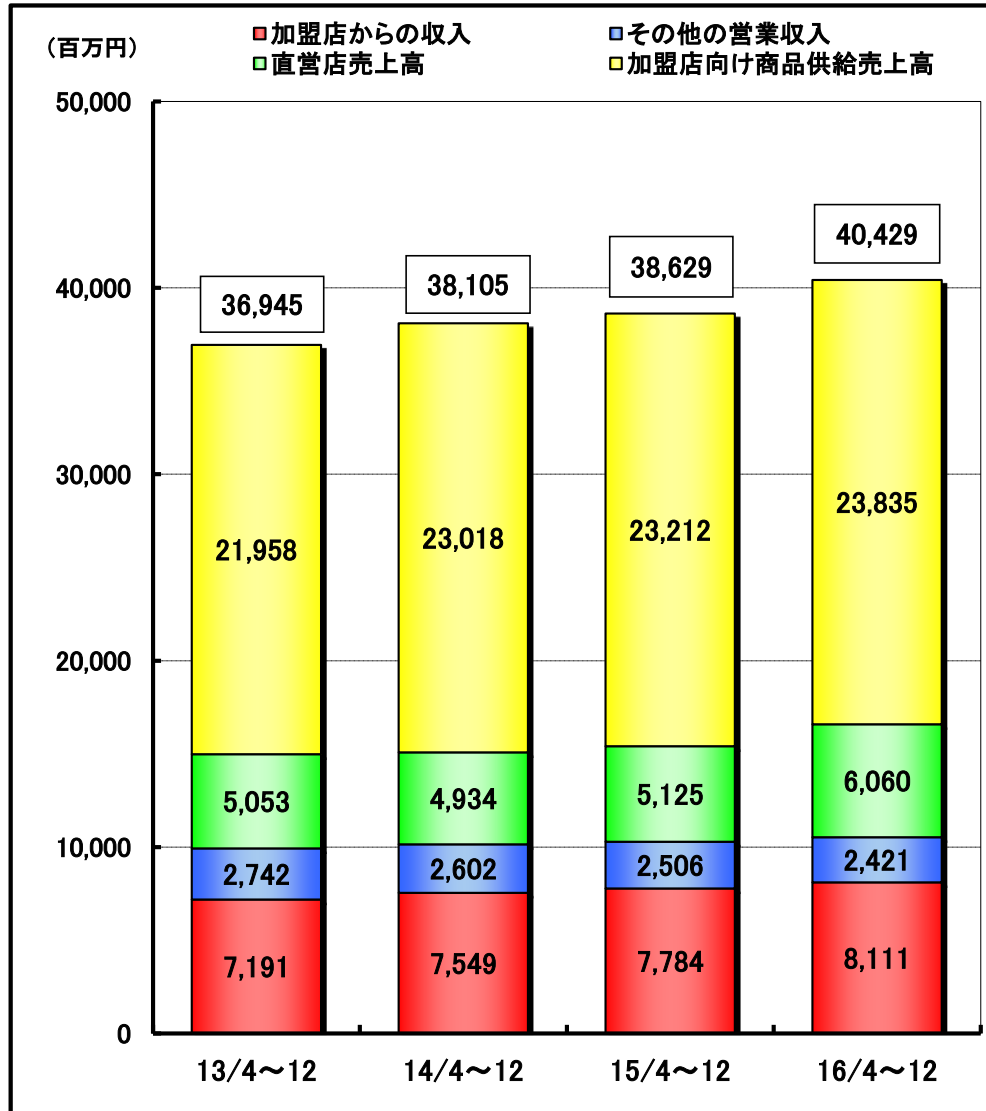
2. 第35期以前の1株当たり配当金については、株式分割前の実際の配当金の額を記載しております。

3. 第35期以前の発行済株式数は、2016年4月1日を効力発生日とする株式分割(普通株式1株を2株に分割)を考慮して表示しております。

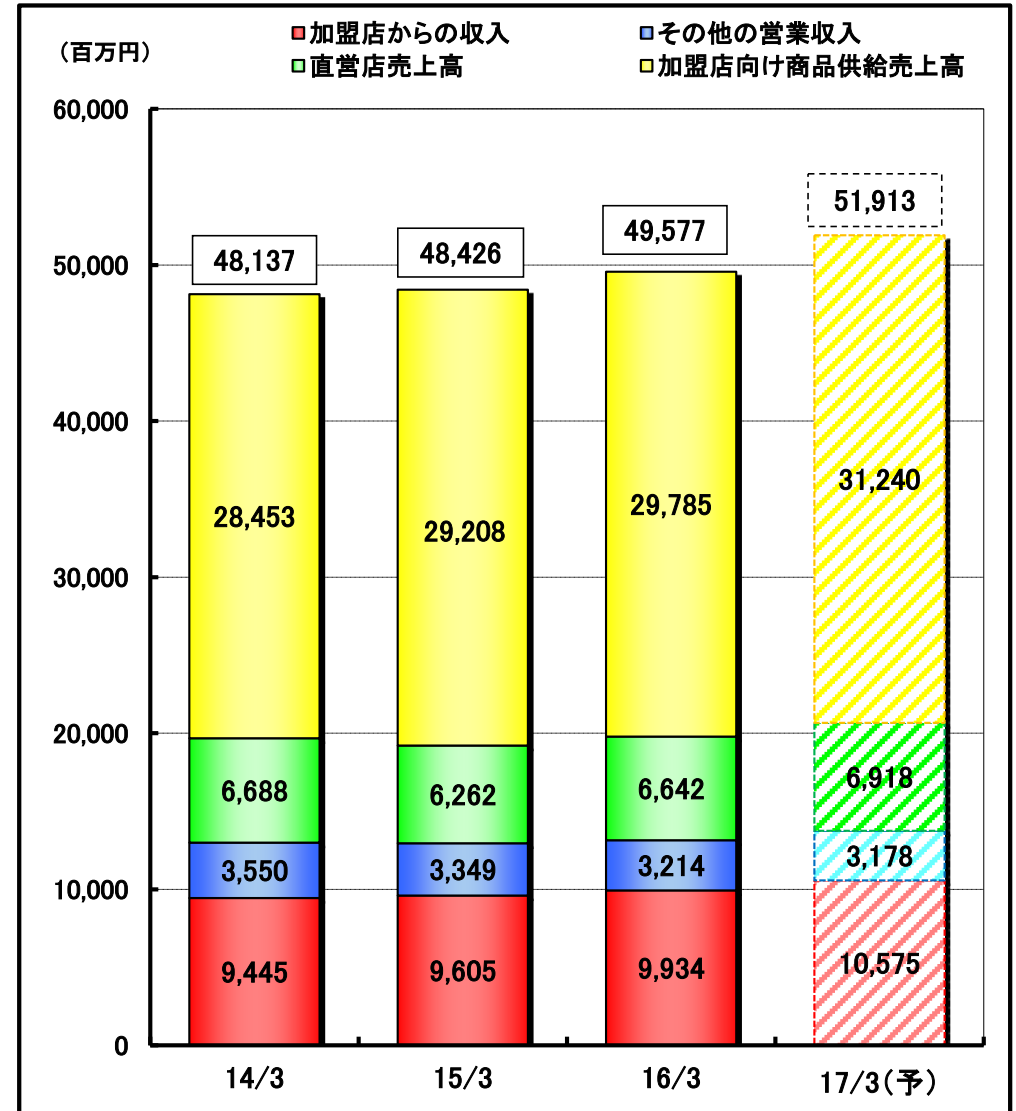
4. 減価償却費及び設備投資額は、有形・無形固定資産の合計金額で表示しております。

2. 営業総収入の推移

< 第3四半期累計期間(4月1日～12月31日) >

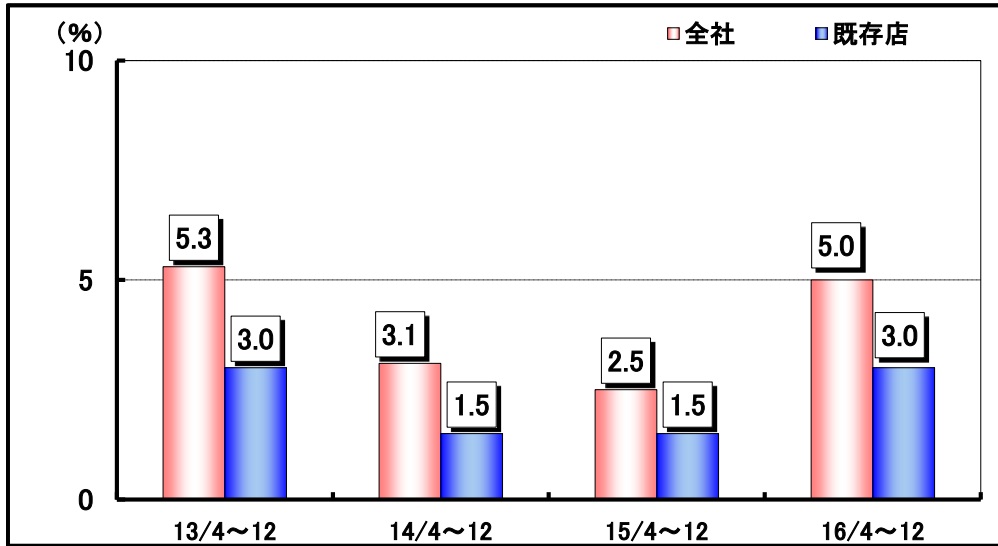


< 通 期 >



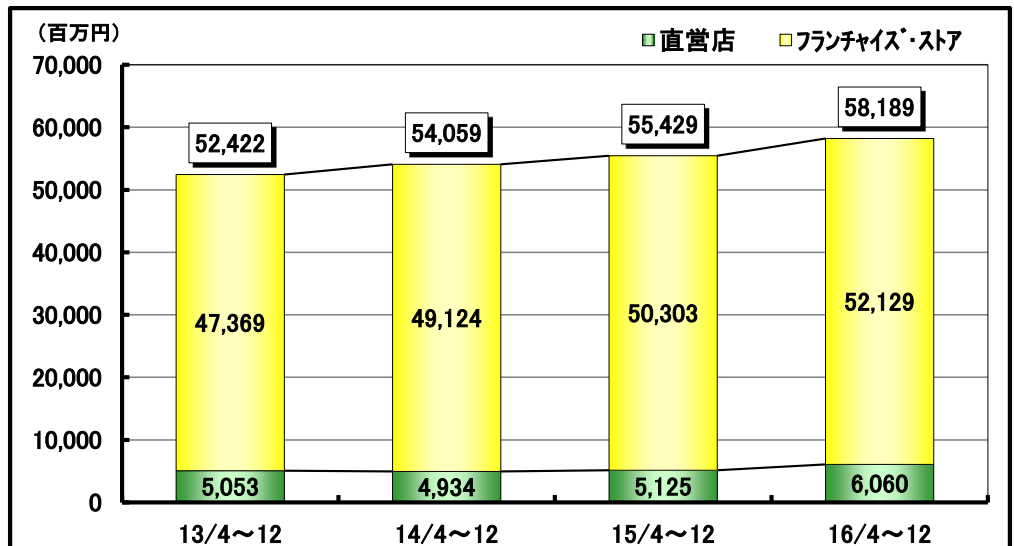
3. 期別売上高前年同期比の推移

<第3四半期累計期間(4月1日～12月31日)>

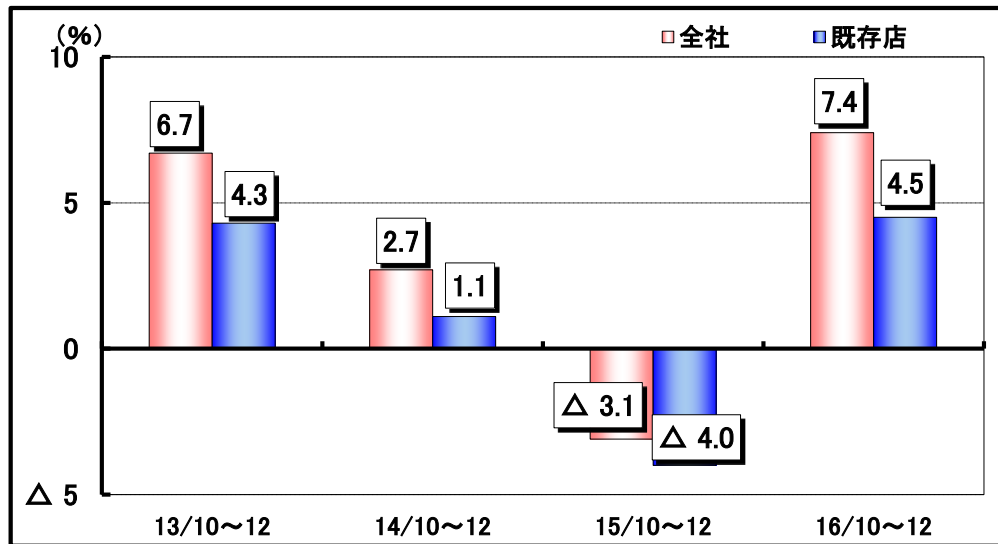


4. 運営形態別売上高の推移

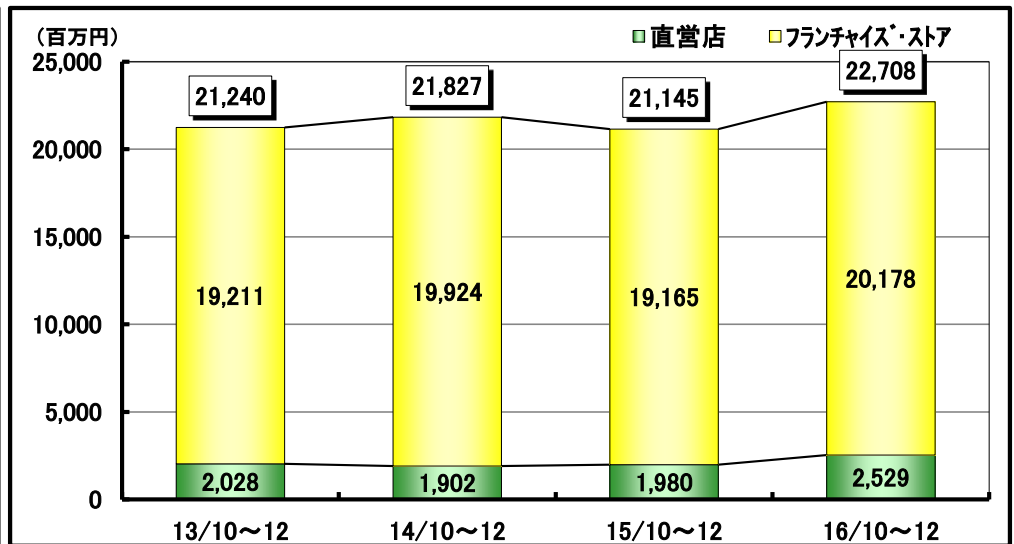
<第3四半期累計期間(4月1日～12月31日)>



<第3四半期会計期間(10月1日～12月31日)>

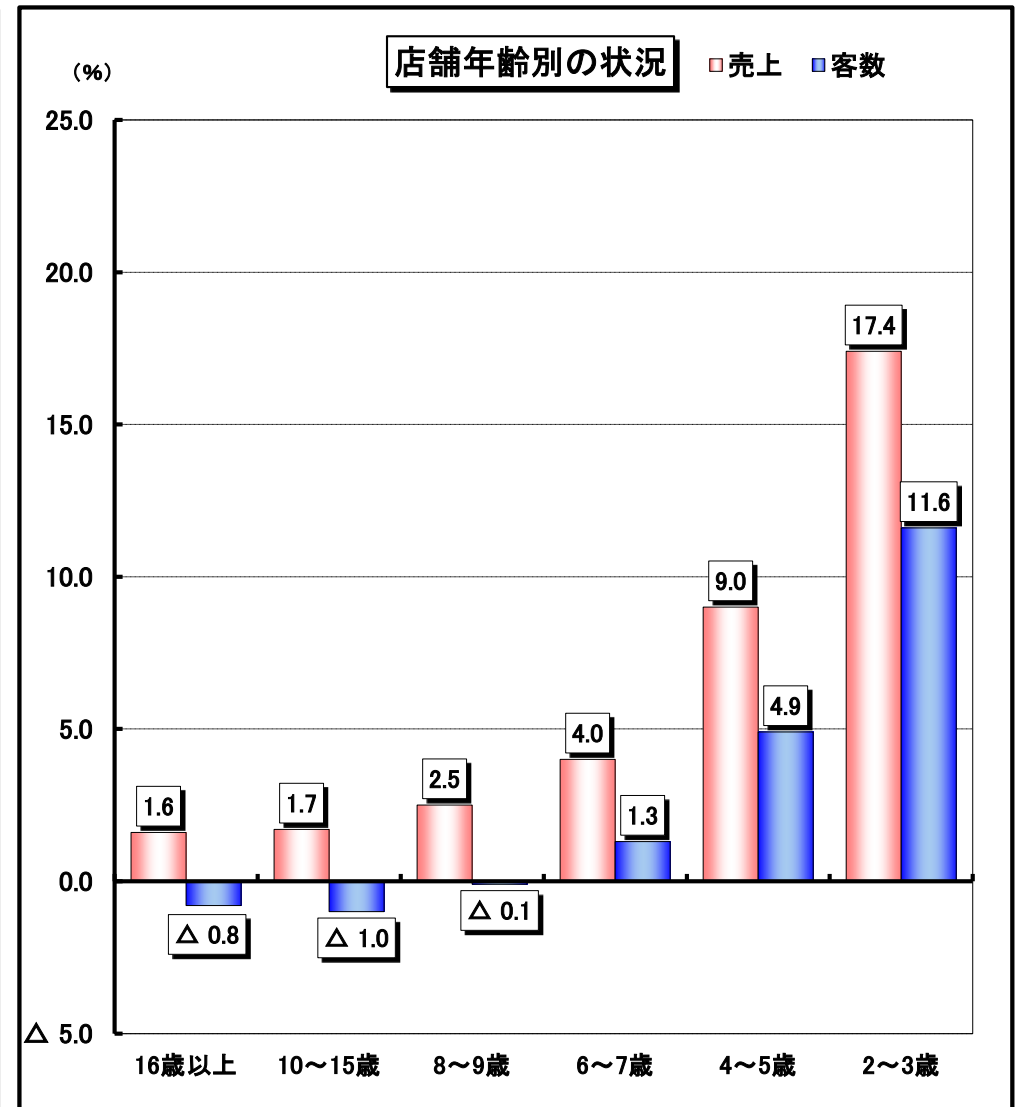
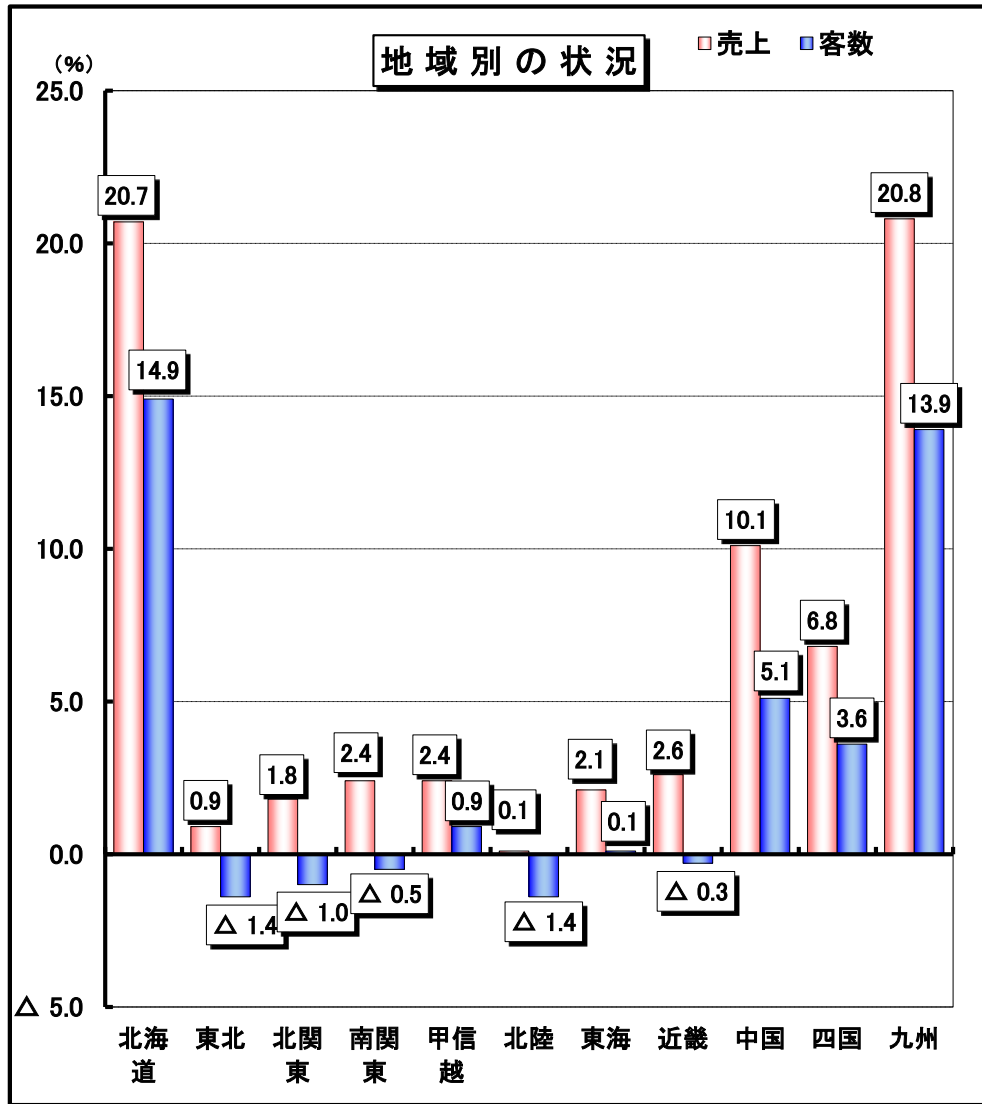


<第3四半期会計期間(10月1日～12月31日)>



5. 地域別・店舗年齢別前年同期比の状況(既存店)

<第3四半期累計期間(4月1日～12月31日)>



6. 月次運営形態別店舗数

<2014年3月期>

	4月	5月	6月	7月	8月	9月	10月	11月	12月	1月	2月	3月	平均
フランチャイズ・ストア	601	607	609	611	611	610	614	619	619	618	617	618	613
業務委託店舗	91	91	90	91	93	93	89	84	85	86	90	91	90
トレーニング・ストア	19	14	16	16	14	18	19	20	21	22	19	21	18
合計	711	712	715	718	718	721	722	723	725	726	726	730	721
FC比率(%)	84.5	85.3	85.2	85.1	85.1	84.6	85.0	85.6	85.4	85.1	85.0	84.7	85.0

<2015年3月期>

	4月	5月	6月	7月	8月	9月	10月	11月	12月	1月	2月	3月	平均
フランチャイズ・ストア	621	626	632	631	629	629	639	643	642	644	644	641	635
業務委託店舗	89	86	83	82	84	82	72	71	76	76	76	77	80
トレーニング・ストア	23	22	21	25	25	26	28	28	25	23	24	31	25
合計	733	734	736	738	738	737	739	742	743	743	744	749	740
FC比率(%)	84.7	85.3	85.9	85.5	85.2	85.3	86.5	86.7	86.4	86.7	86.6	85.6	85.8

<2016年3月期>

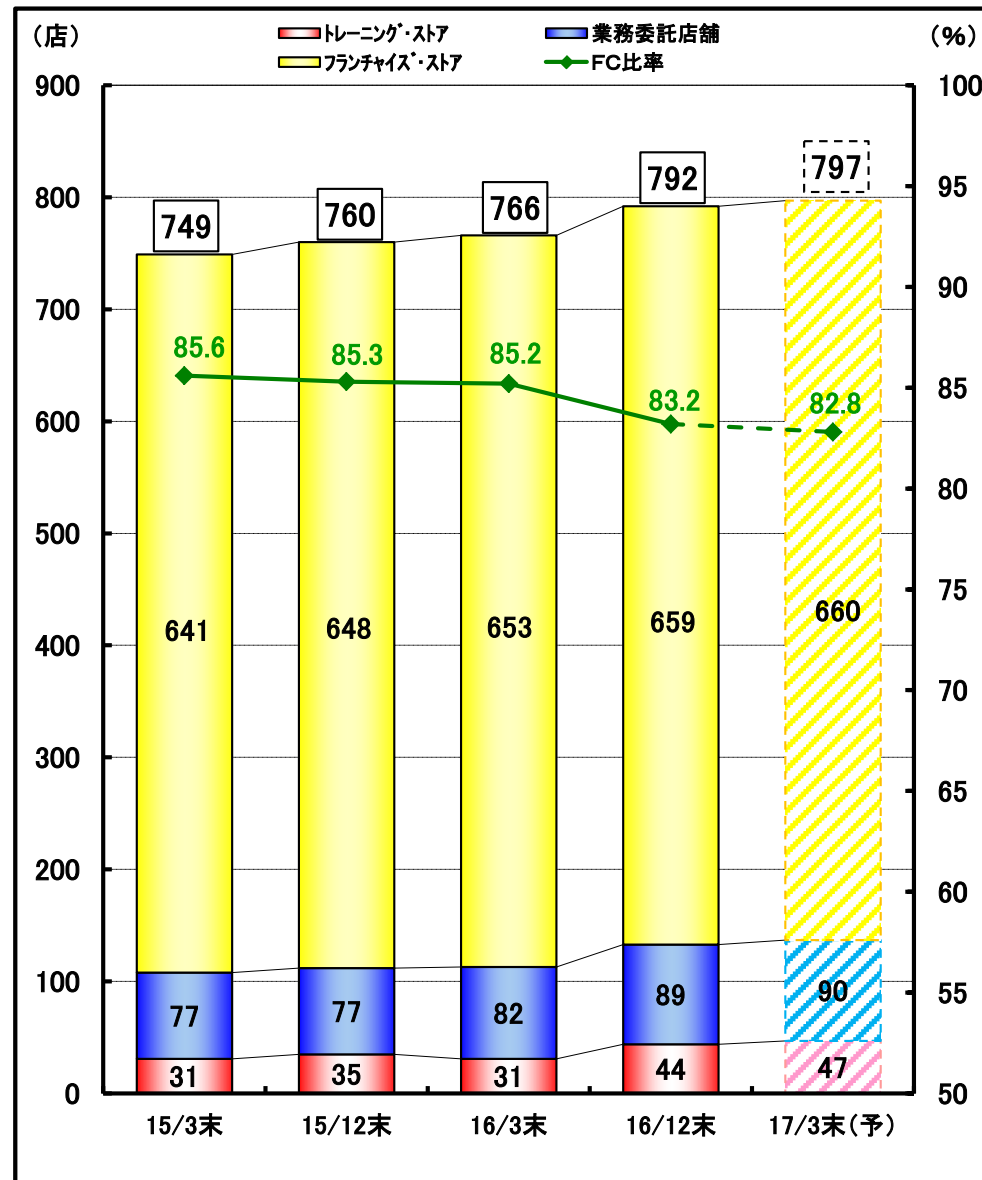
	4月	5月	6月	7月	8月	9月	10月	11月	12月	1月	2月	3月	平均
フランチャイズ・ストア	645	639	642	642	643	645	648	648	648	650	651	653	646
業務委託店舗	75	76	77	78	77	79	73	77	77	79	81	82	78
トレーニング・ストア	29	35	31	31	31	29	35	32	35	33	32	31	32
合計	749	750	750	751	751	753	756	757	760	762	764	766	756
FC比率(%)	86.1	85.2	85.6	85.5	85.6	85.7	85.7	85.6	85.3	85.3	85.2	85.2	85.4

<2017年3月期>

	4月	5月	6月	7月	8月	9月	10月	11月	12月	1月	2月	3月	平均
フランチャイズ・ストア	651	653	652	652	652	652	653	659	659				653
業務委託店舗	81	85	87	87	86	87	85	85	89				86
トレーニング・ストア	34	28	29	35	36	40	45	42	44				37
合計	766	766	768	774	774	779	783	786	792				776
FC比率(%)	85.0	85.2	84.9	84.2	84.2	83.7	83.4	83.8	83.2				84.1

(注)当該月末時点の店舗数を表示しております。

7. 運営形態別店舗数とFC比率の推移



8. 商品別売上高の推移

(1) チェーン全店

<第3四半期累計期間(4月1日～12月31日)>

(単位:百万円、百万円未満切捨)

部 門	第33期 第3四半期累計期間			第34期 第3四半期累計期間			第35期 第3四半期累計期間			第36期 第3四半期累計期間		
	2013年4月～12月			2014年4月～12月			2015年4月～12月			2016年4月～12月		
	売上高	構成比	前年同期比	売上高	構成比	前年同期比	売上高	構成比	前年同期比	売上高	構成比	前年同期比
ファミリー衣料	5,098	9.7%	103.3%	5,216	9.6%	102.3%	5,217	9.4%	100.0%	5,718	9.8%	109.6%
カジュアルウエア	5,573	10.6%	103.7%	5,973	11.1%	107.2%	6,118	11.0%	102.4%	6,875	11.8%	112.4%
ワーキングウエア	15,455	29.5%	104.0%	15,511	28.7%	100.4%	15,780	28.5%	101.7%	16,883	29.0%	107.0%
履 物	10,543	20.1%	104.6%	10,860	20.1%	103.0%	10,940	19.7%	100.7%	11,092	19.1%	101.4%
作 業 用 品	14,173	27.1%	108.9%	14,934	27.6%	105.4%	15,730	28.4%	105.3%	15,857	27.3%	100.8%
そ の 他	1,578	3.0%	103.2%	1,562	2.9%	99.0%	1,642	3.0%	105.1%	1,762	3.0%	107.3%
合 計	52,422	100.0%	105.3%	54,059	100.0%	103.1%	55,429	100.0%	102.5%	58,189	100.0%	105.0%

※前年同期比の緑色は、全社平均を上回った部門。

<第3四半期会計期間(10月1日～12月31日)>

(単位:百万円、百万円未満切捨)

部 門	第33期 第3四半期会計期間			第34期 第3四半期会計期間			第35期 第3四半期会計期間			第36期 第3四半期会計期間		
	2013年10月～12月			2014年10月～12月			2015年10月～12月			2016年10月～12月		
	売上高	構成比	前年同期比	売上高	構成比	前年同期比	売上高	構成比	前年同期比	売上高	構成比	前年同期比
ファミリー衣料	2,300	10.8%	103.0%	2,341	10.7%	101.8%	2,151	10.2%	91.9%	2,281	10.0%	106.0%
カジュアルウエア	2,226	10.5%	103.0%	2,324	10.7%	104.4%	2,242	10.6%	96.5%	2,472	10.9%	110.2%
ワーキングウエア	6,394	30.1%	104.8%	6,322	29.0%	98.9%	6,457	30.5%	102.1%	7,100	31.3%	110.0%
履 物	3,981	18.8%	106.3%	4,103	18.8%	103.1%	3,814	18.1%	92.9%	3,987	17.6%	104.5%
作 業 用 品	5,817	27.4%	112.6%	6,208	28.4%	106.7%	5,948	28.1%	95.8%	6,274	27.6%	105.5%
そ の 他	518	2.4%	106.0%	525	2.4%	101.3%	530	2.5%	101.0%	592	2.6%	111.6%
合 計	21,240	100.0%	106.7%	21,827	100.0%	102.8%	21,145	100.0%	96.9%	22,708	100.0%	107.4%

※前年同期比の緑色は、全社平均を上回った部門。

(2)フランチャイズ・ストア(加盟店A契約店舗)

<第3四半期累計期間(4月1日～12月31日)>

(単位:百万円、百万円未満切捨)

部 門	第33期 第3四半期累計期間			第34期 第3四半期累計期間			第35期 第3四半期累計期間			第36期 第3四半期累計期間		
	2013年4月～12月			2014年4月～12月			2015年4月～12月			2016年4月～12月		
	売上高	構成比	前年同期比	売上高	構成比	前年同期比	売上高	構成比	前年同期比	売上高	構成比	前年同期比
ファミリー衣料	4,628	9.8%	105.2%	4,762	9.7%	102.9%	4,759	9.5%	99.9%	5,158	9.9%	108.4%
カジュアルウエア	4,974	10.5%	105.6%	5,377	10.9%	108.1%	5,507	11.0%	102.4%	6,102	11.7%	110.8%
ワーキングウエア	14,068	29.7%	105.6%	14,178	28.9%	100.8%	14,407	28.6%	101.6%	15,225	29.2%	105.7%
履 物	9,559	20.2%	106.8%	9,902	20.2%	103.6%	9,972	19.8%	100.7%	10,006	19.2%	100.3%
作 業 用 品	12,853	27.1%	110.7%	13,615	27.7%	105.9%	14,328	28.5%	105.2%	14,257	27.4%	99.5%
そ の 他	1,285	2.7%	105.3%	1,289	2.6%	100.3%	1,328	2.6%	103.1%	1,378	2.6%	103.8%
合 計	47,369	100.0%	107.1%	49,124	100.0%	103.7%	50,303	100.0%	102.4%	52,129	100.0%	103.6%

<第3四半期会計期間(10月1日～12月31日)>

(単位:百万円、百万円未満切捨)

部 門	第33期 第3四半期会計期間			第34期 第3四半期会計期間			第35期 第3四半期会計期間			第36期 第3四半期会計期間		
	2013年10月～12月			2014年10月～12月			2015年10月～12月			2016年10月～12月		
	売上高	構成比	前年同期比	売上高	構成比	前年同期比	売上高	構成比	前年同期比	売上高	構成比	前年同期比
ファミリー衣料	2,092	10.9%	103.5%	2,148	10.8%	102.7%	1,963	10.2%	91.4%	2,049	10.2%	104.3%
カジュアルウエア	1,994	10.4%	103.7%	2,111	10.6%	105.8%	2,023	10.6%	95.8%	2,181	10.8%	107.8%
ワーキングウエア	5,826	30.3%	105.2%	5,804	29.1%	99.6%	5,886	30.7%	101.4%	6,359	31.5%	108.0%
履 物	3,619	18.8%	107.0%	3,768	18.9%	104.1%	3,475	18.1%	92.2%	3,570	17.7%	102.7%
作 業 用 品	5,272	27.5%	112.8%	5,680	28.5%	107.7%	5,403	28.2%	95.1%	5,584	27.7%	103.4%
そ の 他	405	2.1%	105.9%	412	2.1%	101.7%	412	2.2%	100.0%	433	2.1%	105.1%
合 計	19,211	100.0%	107.2%	19,924	100.0%	103.7%	19,165	100.0%	96.2%	20,178	100.0%	105.3%

(3)直営店(加盟店B契約店舗及びトレーニング・ストア)

<第3四半期累計期間(4月1日～12月31日)>

(単位:百万円、百万円未満切捨)

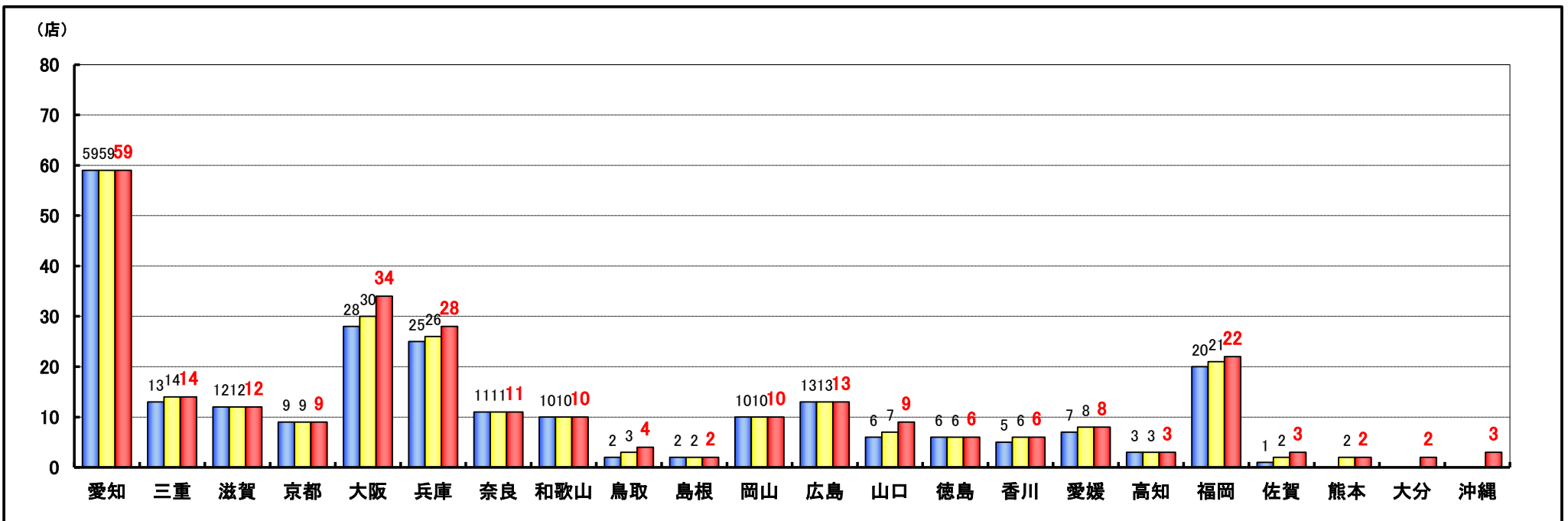
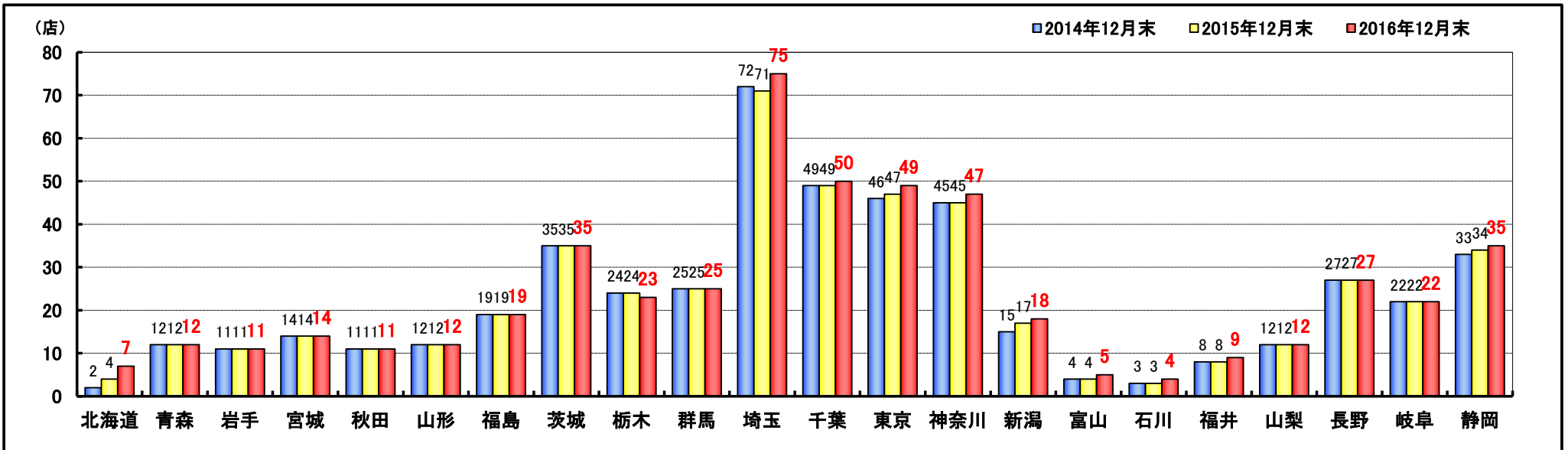
部 門	第33期 第3四半期累計期間			第34期 第3四半期累計期間			第35期 第3四半期累計期間			第36期 第3四半期累計期間		
	2013年4月～12月			2014年4月～12月			2015年4月～12月			2016年4月～12月		
	売上高	構成比	前年同期比	売上高	構成比	前年同期比	売上高	構成比	前年同期比	売上高	構成比	前年同期比
ファミリー衣料	469	9.3%	87.9%	454	9.2%	96.7%	458	8.9%	100.9%	560	9.3%	122.4%
カジュアルウエア	598	11.9%	89.7%	595	12.1%	99.5%	611	11.9%	102.6%	772	12.8%	126.4%
ワーキングウエア	1,387	27.4%	89.8%	1,333	27.0%	96.1%	1,373	26.8%	103.0%	1,657	27.3%	120.7%
履 物	984	19.5%	87.3%	958	19.4%	97.4%	967	18.9%	100.9%	1,086	17.9%	112.3%
作 業 用 品	1,320	26.1%	93.6%	1,318	26.7%	99.9%	1,401	27.4%	106.3%	1,599	26.4%	114.1%
そ の 他	293	5.8%	94.7%	273	5.6%	93.3%	314	6.1%	114.8%	383	6.3%	122.1%
合 計	5,053	100.0%	90.4%	4,934	100.0%	97.7%	5,125	100.0%	103.9%	6,060	100.0%	118.2%

<第3四半期会計期間(10月1日～12月31日)>

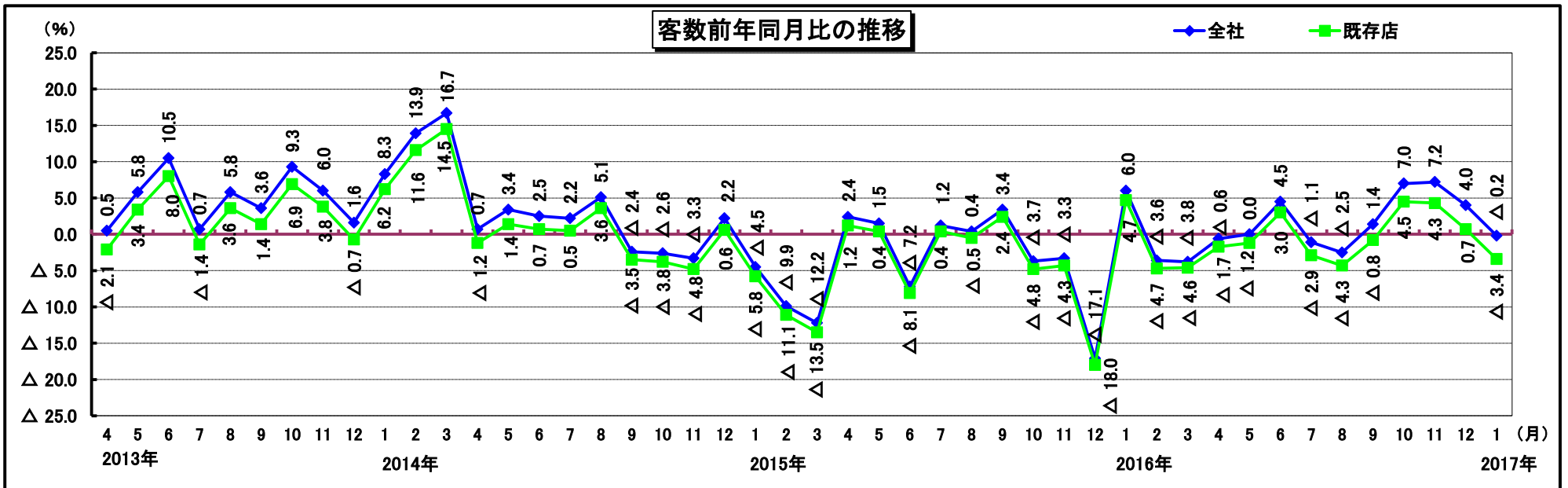
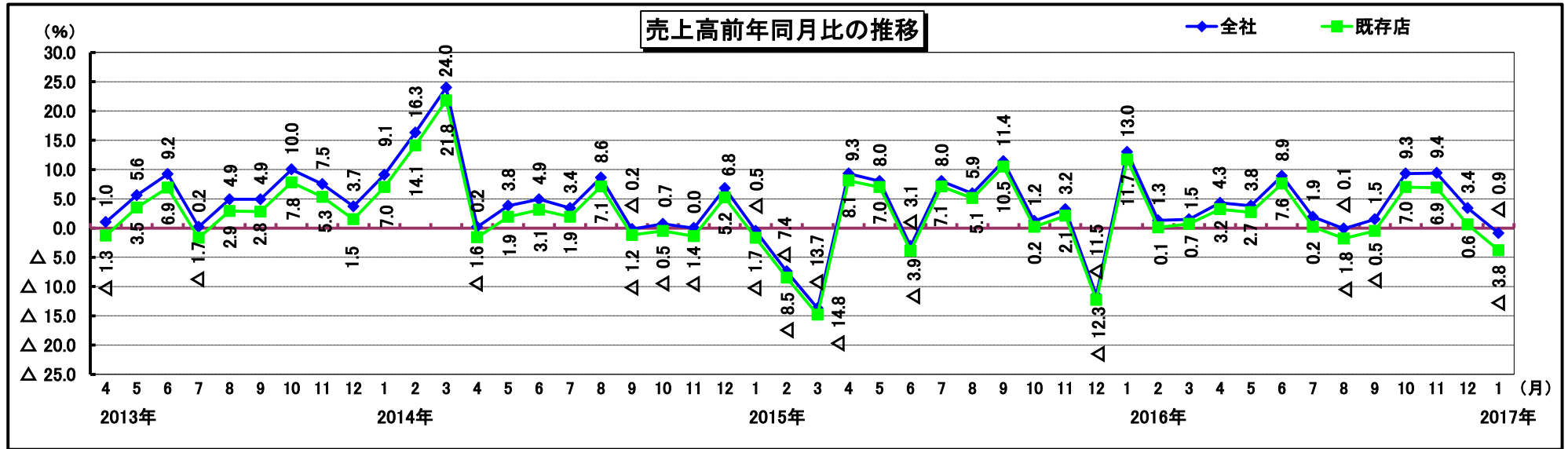
(単位:百万円、百万円未満切捨)

部 門	第33期 第3四半期会計期間			第34期 第3四半期会計期間			第35期 第3四半期会計期間			第36期 第3四半期会計期間		
	2013年10月～12月			2014年10月～12月			2015年10月～12月			2016年10月～12月		
	売上高	構成比	前年同期比	売上高	構成比	前年同期比	売上高	構成比	前年同期比	売上高	構成比	前年同期比
ファミリー衣料	208	10.3%	97.9%	193	10.2%	92.8%	187	9.5%	96.9%	232	9.2%	123.9%
カジュアルウエア	231	11.4%	97.8%	213	11.2%	92.2%	219	11.1%	102.8%	291	11.5%	132.7%
ワーキングウエア	567	28.0%	100.6%	518	27.2%	91.2%	571	28.8%	110.2%	740	29.3%	129.7%
履 物	361	17.8%	99.4%	335	17.6%	92.6%	338	17.1%	101.1%	416	16.5%	123.0%
作 業 用 品	544	26.9%	110.6%	528	27.8%	97.0%	545	27.5%	103.2%	689	27.2%	126.5%
そ の 他	113	5.6%	106.4%	113	6.0%	99.9%	118	6.0%	104.4%	158	6.3%	134.1%
合 計	2,028	100.0%	102.6%	1,902	100.0%	93.8%	1,980	100.0%	104.1%	2,529	100.0%	127.7%

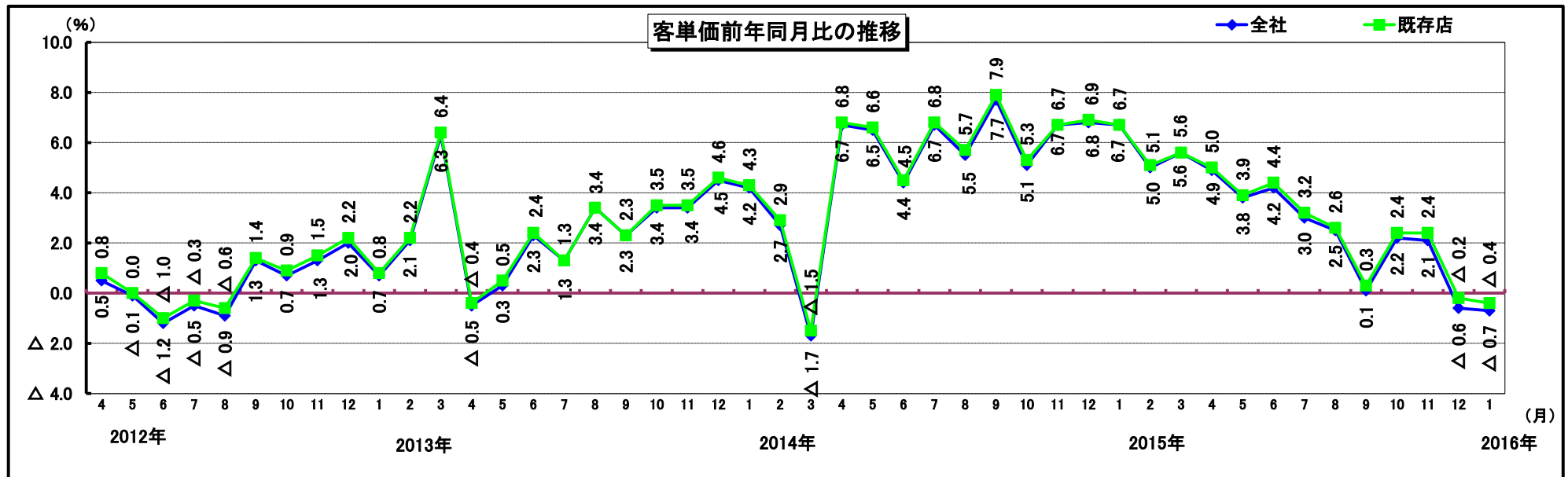
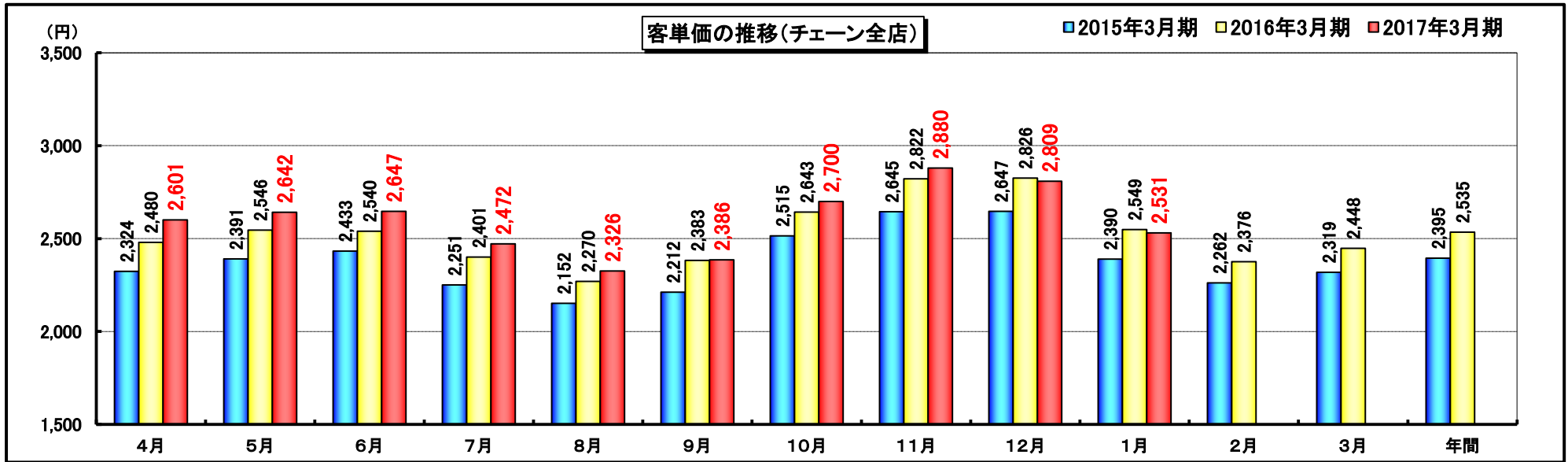
9. 県別店舗数の推移(チェーン全店)



10. 月次売上高・客数前年同月比の推移



11. 月次客単価と前年同月比の推移



12. 売上総利益率の推移(加盟店向け商品供給売上高を除く)

<第3四半期累計期間(4月1日～12月31日)>

(単位:千円、千円未満切捨)

部 門	第33期 第3四半期累計期間			第34期 第3四半期累計期間			第35期 第3四半期累計期間			第36期 第3四半期累計期間			
	2013年4月～12月			2014年4月～12月			2015年4月～12月			2016年4月～12月			
	売上高	売上総利益	売上総利益率	売上高	売上総利益	売上総利益率	売上高	売上総利益	売上総利益率	売上高	売上総利益	売上総利益率	比較増減
ファミリー衣料	469,523	279,045	59.4%	454,063	307,473	67.7%	458,040	286,679	62.6%	560,554	358,319	63.9%	1.3%
カジュアルウエア	598,811	349,663	58.4%	595,864	406,986	68.3%	611,596	435,676	71.2%	772,939	573,246	74.2%	3.0%
ワーキングウエア	1,387,070	607,425	43.8%	1,333,498	768,332	57.6%	1,373,104	817,255	59.5%	1,657,273	1,019,308	61.5%	2.0%
履 物	984,221	536,348	54.5%	958,699	534,451	55.7%	967,382	532,038	55.0%	1,086,429	684,078	63.0%	8.0%
作 業 用 品	1,320,263	771,143	58.4%	1,318,889	810,899	61.5%	1,401,690	966,934	69.0%	1,599,907	1,277,820	79.9%	10.9%
そ の 他	293,158	101,774	34.7%	273,659	96,171	35.1%	314,039	103,128	32.8%	383,459	142,968	37.3%	4.5%
合 計	5,053,048	2,645,400	52.4%	4,934,674	2,924,314	59.3%	5,125,854	3,141,712	61.3%	6,060,564	4,055,741	66.9%	5.6%

<第3四半期会計期間(10月1日～12月31日)>

(単位:千円、千円未満切捨)

部 門	第33期 第3四半期会計期間			第34期 第3四半期会計期間			第35期 第3四半期会計期間			第36期 第3四半期会計期間			
	2013年10月～12月			2014年10月～12月			2015年10月～12月			2016年10月～12月			
	売上高	売上総利益	売上総利益率	売上高	売上総利益	売上総利益率	売上高	売上総利益	売上総利益率	売上高	売上総利益	売上総利益率	比較増減
ファミリー衣料	208,627	126,806	60.8%	193,530	126,527	65.4%	187,526	121,052	64.6%	232,285	146,958	63.3%	△1.3%
カジュアルウエア	231,632	145,286	62.7%	213,503	160,624	75.2%	219,417	203,576	92.8%	291,242	211,422	72.6%	△20.2%
ワーキングウエア	567,953	253,979	44.7%	518,139	304,170	58.7%	571,061	346,617	60.7%	740,796	427,850	57.8%	△2.9%
履 物	361,875	202,527	56.0%	335,118	188,608	56.3%	338,811	187,976	55.5%	416,737	278,692	66.9%	11.4%
作 業 用 品	544,724	347,331	63.8%	528,346	335,853	63.6%	545,245	396,963	72.8%	689,653	566,688	82.2%	9.4%
そ の 他	113,586	38,387	33.8%	113,528	37,275	32.8%	118,538	39,746	33.5%	158,998	62,805	39.5%	6.0%
合 計	2,028,400	1,114,319	54.9%	1,902,166	1,153,059	60.6%	1,980,600	1,295,933	65.4%	2,529,713	1,694,419	67.0%	1.6%

13. 販売費及び一般管理費の推移

<第3四半期累計期間(4月1日～12月31日)>

(単位:千円、千円未満切捨)

科 目	第33期 第3四半期累計期間		第34期 第3四半期累計期間		第35期 第3四半期累計期間		第36期 第3四半期累計期間		
	2013年4月～12月		2014年4月～12月		2015年4月～12月		2016年4月～12月		
	金額	前年同期比	金額	前年同期比	金額	前年同期比	金額	前年同期比	比較増減
人件費	1,448,884	105.5%	1,476,702	101.9%	1,495,301	101.3%	1,623,855	108.6%	128,554
販売費	393,619	75.0%	484,386	123.1%	367,529	75.9%	449,928	122.4%	82,399
旅費交通費	225,177	103.1%	230,211	102.2%	220,483	95.8%	239,868	108.8%	19,385
運賃	728,289	104.5%	745,948	102.4%	778,157	104.3%	797,923	102.5%	19,766
地代家賃	848,145	94.3%	811,240	95.6%	832,640	102.6%	857,839	103.0%	25,199
消耗品費	262,180	139.8%	251,286	95.8%	226,617	90.2%	242,214	106.9%	15,596
業務委託料	899,103	97.8%	962,124	107.0%	910,868	94.7%	986,917	108.3%	76,048
減価償却費(注)	503,260	129.4%	593,383	117.9%	624,961	105.3%	647,159	103.6%	22,197
その他	811,851	114.1%	812,379	100.1%	814,942	100.3%	941,758	115.6%	126,815
合計	6,120,511	103.4%	6,367,663	104.0%	6,271,503	98.5%	6,787,466	108.2%	515,962

<第3四半期会計期間(10月1日～12月31日)>

(単位:千円、千円未満切捨)

科 目	第33期 第3四半期会計期間		第34期 第3四半期会計期間		第35期 第3四半期会計期間		第36期 第3四半期会計期間		
	2013年10月～12月		2014年10月～12月		2015年10月～12月		2016年10月～12月		
	金額	前年同期比	金額	前年同期比	金額	前年同期比	金額	前年同期比	比較増減
人件費	495,284	109.2%	491,537	99.2%	503,433	102.4%	549,195	109.1%	45,762
販売費	188,534	94.0%	184,415	97.8%	156,292	84.8%	185,306	118.6%	29,013
旅費交通費	73,889	98.6%	75,882	102.7%	71,083	93.7%	79,793	112.3%	8,709
運賃	260,590	98.6%	277,833	106.6%	286,513	103.1%	286,550	100.0%	37
地代家賃	277,708	99.2%	265,162	95.5%	275,095	103.7%	290,586	105.6%	15,490
消耗品費	67,126	100.7%	74,132	110.4%	94,985	128.1%	93,731	98.7%	△ 1,254
業務委託料	316,299	98.6%	312,267	98.7%	324,048	103.8%	350,102	108.0%	26,054
減価償却費(注)	187,015	134.4%	209,000	111.8%	214,556	102.7%	225,360	105.0%	10,804
その他	253,734	110.2%	275,069	108.4%	275,217	100.1%	324,949	118.1%	49,731
合計	2,120,183	104.5%	2,165,302	102.1%	2,201,227	101.7%	2,385,576	108.4%	184,349

(注)減価償却費は、有形・無形固定資産の合計金額で表示しております。

- 本資料は弊社をご理解いただくために作成したもので、弊社への投資勧誘を目的としたものではありません。
投資に関する決定は、投資家の皆様ご自身の判断で行われるようお願い致します。
- 本資料は正確性を期すために慎重に作成しておりますが、完全性を保証するものではありません。
本資料中の情報によって生じた障害や損害については、弊社は一切責任を負うものではありませんのでご了承下さい。
- 本資料中の業績予想及び事業計画等の将来の見通しは、作成時点で入手可能な情報から作成しておりますが、
事業環境が大きく変動することも考えられることから、実際の業績が見通しと大きく異なる可能性があることをご了承下さい。



株式会社 ワークマン

お問い合わせ先: 経営企画部IR室

TEL: 03-3847-8190

E-mail: wm_seibi@workman.co.jp